

4HC色 ターコイズ
日足色 フォレストグリーン
週足色 マルーン

ゆるろどる 相場環境認識・備忘録！

20230827_作成

LICENSED BY NO BETRAY

EUR/USD WEEKLY 2021-2023

概ね週足では、25本から35本前後と考えられている。



EUR/USD DAILY 202304-202308

概ね日足では、35本から45本前後と考えられている。



EUR/USD 4H 202306-202308

概ね4時間足では、60本から80本前後と考えられている。



EUR/USD 15M 202308

概ね4時間足では、60本から80本前後と考えられている。



EUR/USD VOLATILITY

ボラティリティ シート													
2023年		EUR/USD					参照DMM BID rate						
Julian Date	日付	曜日	東京市場	OPEN AV	CLOSE AV	O/Cボラ	最高値	最安値	ボラ	傾向	週ボラ	日ボラ平均	日足ヒストグラム
220	2023年8月7日	月曜日	開場	1.09742	1.0997	-22.8	1.10151	1.09656	49.5	上昇	1.10654	→ 週最高値	0下陽線第4
221	2023年8月8日	火曜日	開場	1.0987	1.09761	10.9	1.10113	1.09273	84	下降トシボ	1.09273	→ 週最安値	0下陽線第4
222	2023年8月9日	水曜日	開場	1.09815	1.09707	10.8	1.09955	1.09521	43.4	下降	↓ 週ボラ	↓ 日ボラ平均	0下陽線第4
223	2023年8月10日	木曜日	開場	1.09761	1.09982	-22.1	1.10654	1.09675	97.9	上昇	138.1	67.34	0下陽線第4
224	2023年8月11日	金曜日	お休み	1.09872	1.09698	17.4	1.10051	1.09432	61.9	下降			0下陽線第4
225	2023年8月12日	土曜日	お休み								2022_日ボラ平均→	80.60	
226	2023年8月13日	日曜日	お休み										
227	2023年8月14日	月曜日	開場	1.09785	1.09234	55.1	1.09603	1.08751	85.2	下降	1.09603	→ 週最高値	0下陰線第3
228	2023年8月15日	火曜日	開場	1.09509	1.09171	33.8	1.09527	1.08974	55.3	下降	1.08452	→ 週最安値	0下陰線第3
229	2023年8月16日	水曜日	開場	1.0934	1.08994	34.6	1.09347	1.08717	63	下降	↓ 週ボラ	↓ 日ボラ平均	0下陰線第3
230	2023年8月17日	木曜日	開場	1.09167	1.08828	33.9	1.09183	1.08566	61.7	下降	115.1	62.80	0下陰線第3
231	2023年8月18日	金曜日	開場	1.08997	1.08717	28	1.0894	1.08452	48.8	下降			0下陽線第4
232	2023年8月19日	土曜日	お休み								2022_日ボラ平均→	80.06	
233	2023年8月20日	日曜日	お休み										
234	2023年8月21日	月曜日	開場	1.08857	1.08902	-4.5	1.09138	1.08698	44	上昇トシボ	1.09306	→ 週最高値	0下陽線第4
235	2023年8月22日	火曜日	開場	1.0888	1.08776	10.4	1.09306	1.08333	97.3	下降トシボ	1.0766	→ 週最安値	0下陰線第3
236	2023年8月23日	水曜日	開場	1.08828	1.08471	35.7	1.08715	1.08027	68.8	下降	↓ 週ボラ	↓ 日ボラ平均	0下陽線第4
237	2023年8月24日	木曜日	開場	1.08649	1.08402	24.7	1.08768	1.08053	71.5	下降	164.6	71.50	0下陰線第3
238	2023年8月25日	金曜日	開場	1.08526	1.08038	48.8	1.08419	1.0766	75.9	下降			0下陰線第3
239	2023年8月26日	土曜日	お休み								2022_日ボラ平均→	79.80	

DISCUSSION 20230827現在

- 4HCが閉じているか？ → 可能性はある。
- 日足は閉じているか？ → 下ヒゲが短いので可能性は低い。
- と考えると、週足は継続となり、ドル高への動きが活発化するかも？
- 8月最終週は、短期トレードが良いと見ている。

ゆうろえん・どるえん・ぽんえん 相場環境認識・備忘録！

20230827_作成

LICENSED BY NO BETRAY

EUR/JPY WEEKLY 2021-2023

概ね週足では、25本から35本前後と考えられている。



EUR/JPY DAILY 202304-202308

概ね日足では、35本から45本前後と考えられている。



EUR/JPY 4H 202306-202308

概ね4時間足では、60本から80本前後と考えられている。



EUR/JPY 1H 202308



EUR/JPY VOLATILITY

Julian Date	日付	曜日	東京市場	OPEN AV	CLOSE AV	O/Cボラ	最高値	最安値	ボラ	傾向	週ボラ	日ボラ平均	日足ヒストグラム
220	2023年8月7日	月曜日	開場	156.35	156.405	-5.5	156.856	155.809	104.7	上昇トシボ	159.224	→ 週最高値	0下陽線第4
221	2023年8月8日	火曜日	開場	156.377	157.028	-65.1	157.749	156.346	140.3	上昇	155.809	→ 週最安値	0上陽線第1
222	2023年8月9日	水曜日	開場	156.702	157.438	-73.6	157.9	156.919	98.1	上昇	↓ 週ボラ	↓ 日ボラ平均	0上陽線第1
223	2023年8月10日	木曜日	開場	157.07	158.432	-136.2	159.211	157.664	154.7	上昇	341.5	112.12	0上陽線第1
224	2023年8月11日	金曜日	お休み	157.751	158.894	-114.3	159.224	158.596	62.8	上昇			0上陽線第1
225	2023年8月12日	土曜日	お休み								2023_日ボラ平均→	142.41	
226	2023年8月13日	日曜日	お休み										
227	2023年8月14日	月曜日	開場	158.322	158.656	-33.4	158.835	158.194	64.1	上昇	159.337	→ 週最高値	0上陽線第1
228	2023年8月15日	火曜日	開場	158.489	158.873	-38.4	159.337	158.54	79.7	上昇	157.659	→ 週最安値	0上陰線第2
229	2023年8月16日	水曜日	開場	158.681	158.996	-31.5	159.277	158.638	63.9	上昇	↓ 週ボラ	↓ 日ボラ平均	0上陽線第1
230	2023年8月17日	木曜日	開場	158.838	158.865	-2.7	159.322	158.26	106.2	上昇トシボ	167.8	82.48	0上陰線第2
231	2023年8月18日	金曜日	開場	158.852	158.247	60.5	158.644	157.659	98.5	下降			0上陰線第2
232	2023年8月19日	土曜日	お休み								2023_日ボラ平均→	140.59	
233	2023年8月20日	日曜日	お休み										
234	2023年8月21日	月曜日	開場	158.549	158.702	-15.3	159.4	157.801	159.9	上昇トシボ	159.493	→ 週最高値	0上陰線第2
235	2023年8月22日	火曜日	開場	158.626	158.807	-18.1	159.493	158.091	140.2	上昇トシボ	156.874	→ 週最安値	
236	2023年8月23日	水曜日	開場	158.716	157.731	98.5	158.378	156.874	150.4	下降	↓ 週ボラ	↓ 日ボラ平均	0下陰線第3
237	2023年8月24日	木曜日	開場	158.224	157.563	66.1	158.049	157.113	93.6	下降	261.9	129.12	0下陰線第3
238	2023年8月25日	金曜日	開場	157.893	157.809	8.4	158.25	157.235	101.5	下降トシボ			0下陰線第3
239	2023年8月26日	土曜日	お休み								2023_日ボラ平均→	140.25	

USD/JPY WEEKLY 2021-2023

概ね週足では、25本から35本前後と考えられている。



USD/JPY DAILY 202304-202308

日足サイクルは、35から45本が目安となる。

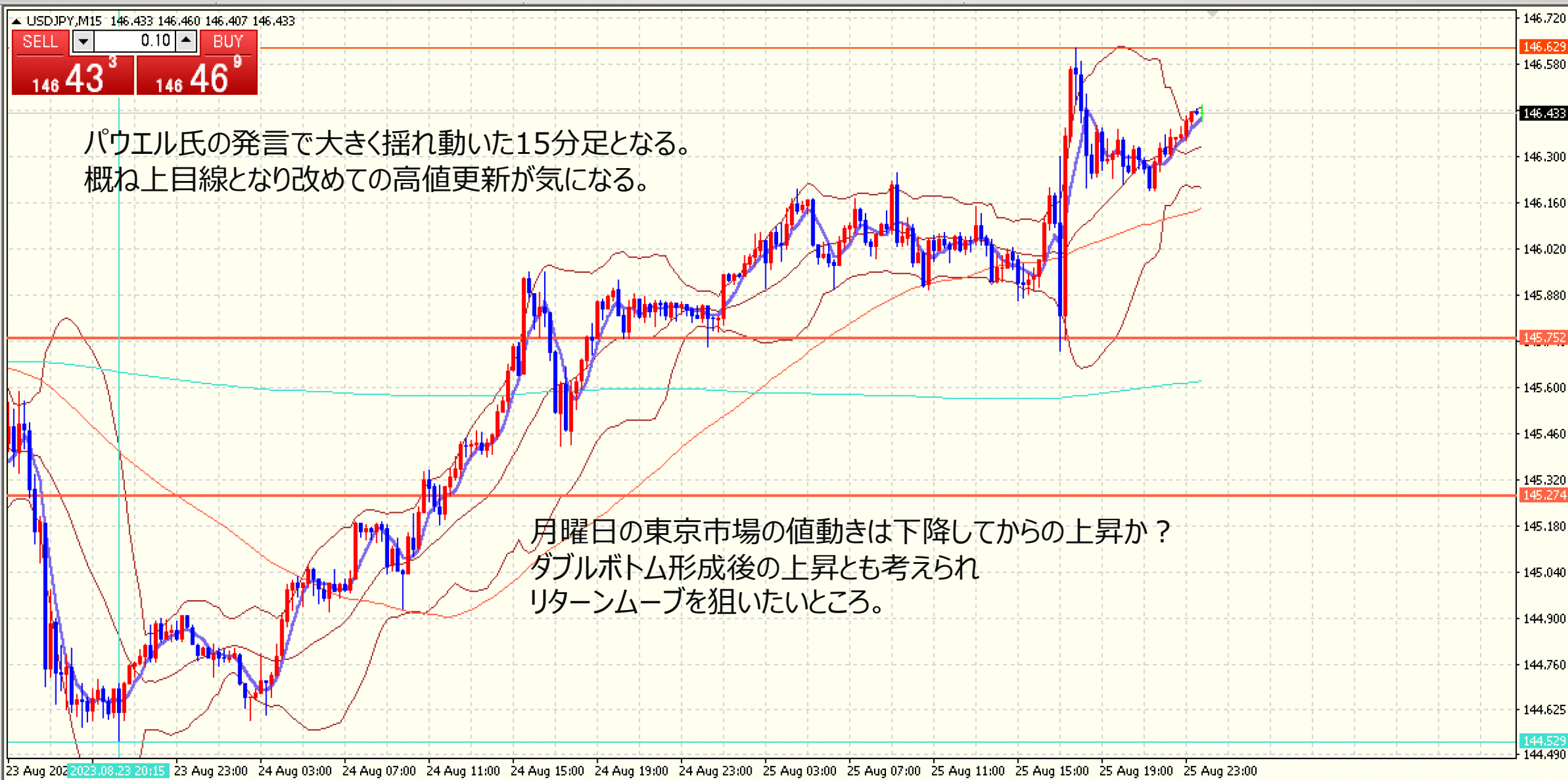


USD/JPY 4H 202306-202308

4HCは、60本から80本と考えられている。



USD/JPY 15M 202308



USD/JPY VOLATILITY

ボラティリティ シート													
2023年		USD/JPY				参照DMM BID rate							
Julian Date	日付	曜日	東京市場	OPEN AV	CLOSE AV	O/Cボラ	最高値	最安値	ボラ	傾向	週ボラ	日ボラ平均	日足ヒストグラム
220	2023年8月7日	月曜日	開場	142.485	142.098	38.7	142.583	141.517	106.6	下降	145.001	→ 週最高値	0上陰線第2
221	2023年8月8日	火曜日	開場	142.291	142.952	-66.1	143.494	142.404	109	上昇	141.517	→ 週最安値	0上陽線第1
222	2023年8月9日	水曜日	開場	142.622	143.471	-84.9	143.756	143.001	75.5	上昇	↓ 週ボラ	↓ 日ボラ平均	0上陽線第1
223	2023年8月10日	木曜日	開場	143.046	144.153	-110.7	144.818	143.301	151.7	上昇	348.4	100.14	0上陽線第1
224	2023年8月11日	金曜日	お休み	143.6	144.786	-118.6	145.001	144.422	57.9	上昇			0上陽線第1
225	2023年8月12日	土曜日	お休み								2023_日ボラ平均→	141.00	
226	2023年8月13日	日曜日	お休み										
227	2023年8月14日	月曜日	開場	144.193	145.2	-100.7	145.58	144.654	92.6	上昇	146.562	→ 週最高値	0上陽線第1
228	2023年8月15日	火曜日	開場	144.696	145.532	-83.6	145.867	145.106	76.1	上昇	144.654	→ 週最安値	0上陽線第1
229	2023年8月16日	水曜日	開場	145.114	145.916	-80.2	146.408	145.307	110.1	上昇	↓ 週ボラ	↓ 日ボラ平均	0上陽線第1
230	2023年8月17日	木曜日	開場	145.515	146.098	-58.3	146.562	145.621	94.1	上昇	190.8	93.70	0上陰線第2
231	2023年8月18日	金曜日	開場	145.806	145.511	29.5	145.886	144.93	95.6	下降			0上陰線第2
232	2023年8月19日	土曜日	お休み								2023_日ボラ平均→	139.57	
233	2023年8月20日	日曜日	お休み										
234	2023年8月21日	月曜日	開場	145.659	145.822	-16.3	146.405	145.147	125.8	上昇トシボ	146.634	→ 週最高値	0上陰線第2
235	2023年8月22日	火曜日	開場	145.74	146.008	-26.8	146.401	145.497	90.4	上昇	144.542	→ 週最安値	0上陰線第2
236	2023年8月23日	水曜日	開場	145.874	145.307	56.7	145.915	144.542	137.3	下降	↓ 週ボラ	↓ 日ボラ平均	
237	2023年8月24日	木曜日	開場	145.59	145.318	27.2	145.96	144.604	135.6	下降	209.2	115.98	0下陰線第3
238	2023年8月25日	金曜日	開場	145.454	146.164	-71	146.634	145.726	90.8	上昇			0下陽線第4
239	2023年8月26日	土曜日	お休み								2023_日ボラ平均→	138.87	

GBP/JPY WEEKLY 2021-2023

概ね週足では、25本から35本前後と考えられている。



GBP/JPY DAILY 202304-202308

概ね日足では、35本から45本前後と考えられている。



GBP/JPY 4H 202306-202308

概ね4時間足では、60本から80本前後と考えられている。



GBP/JPY VOLATILITY

Julian Date	日付	曜日	東京市場	OPEN AV	CLOSE AV	O/Cボラ	最高値	最安値	ボラ	傾向	週ボラ	日ボラ平均	日足ヒストグラム
220	2023年8月7日	月曜日	開場	181.55	181.448	10.2	182.215	180.593	162.2	下降トンボ	184.25	→ 週最高値	0下陽線第4
221	2023年8月8日	火曜日	開場	181.499	182.375	-87.6	182.965	181.392	157.3	上昇	180.593	→ 週最安値	0下陽線第4
222	2023年8月9日	水曜日	開場	181.937	182.779	-84.2	183.026	182.375	65.1	上昇	↓ 週ボラ	↓ 日ボラ平均	0上陽線第1
223	2023年8月10日	木曜日	開場	182.358	183.336	-97.8	184.25	182.69	156	上昇	365.7	124.02	0上陽線第1
224	2023年8月11日	金曜日	お休み	182.847	183.828	-98.1	184.249	183.454	79.5	上昇			0上陽線第1
225	2023年8月12日	土曜日	お休み								2023_日ボラ平均→	168.53	
226	2023年8月13日	日曜日	お休み										
227	2023年8月14日	月曜日	開場	183.337	184.269	-93.2	184.752	183.472	128	上昇	186.476	→ 週最高値	0上陽線第1
228	2023年8月15日	火曜日	開場	183.803	184.847	-104.4	185.335	184.356	97.9	上昇	183.472	→ 週最安値	0上陽線第1
229	2023年8月16日	水曜日	開場	184.325	185.63	-130.5	186.405	184.704	170.1	上昇	↓ 週ボラ	↓ 日ボラ平均	0上陽線第1
230	2023年8月17日	木曜日	開場	184.977	186.1	-112.3	186.476	185.575	90.1	上昇	300.4	126.22	0上陽線第1
231	2023年8月18日	金曜日	開場	185.539	185.414	12.5	186.012	184.562	145	下降トンボ			0上陰線第2
232	2023年8月19日	土曜日	お休み								2023_日ボラ平均→	167.25	
233	2023年8月20日	日曜日	お休み										
234	2023年8月21日	月曜日	開場	185.476	185.859	-38.3	186.667	184.897	177	上昇	186.774	→ 週最高値	0上陽線第1
235	2023年8月22日	火曜日	開場	185.668	186.179	-51.1	186.774	185.539	123.5	上昇	183.363	→ 週最安値	0上陰線第2
236	2023年8月23日	水曜日	開場	185.924	184.886	103.8	185.946	183.379	256.7	下降	↓ 週ボラ	↓ 日ボラ平均	0上陰線第2
237	2023年8月24日	木曜日	開場	185.405	184.154	125.1	184.776	183.611	116.5	下降	341.1	155.76	0下陰線第3
238	2023年8月25日	金曜日	開場	184.779	183.942	83.7	184.414	183.363	105.1	下降			0下陰線第3
239	2023年8月26日	土曜日	お休み								2023_日ボラ平均→	166.91	

おじえん・にゆうえん・
ちえふえん・かなえん
相場環境認識・備忘録！

20230827_作成

LICENSED BY NO BETRAY

AUD/JPY WEEKLY 2021-2023

概ね週足では、25本から35本前後と考えられている。



AUD/JPY DAILY 202304-202308

概ね日足では、35本から45本前後と考えられている。

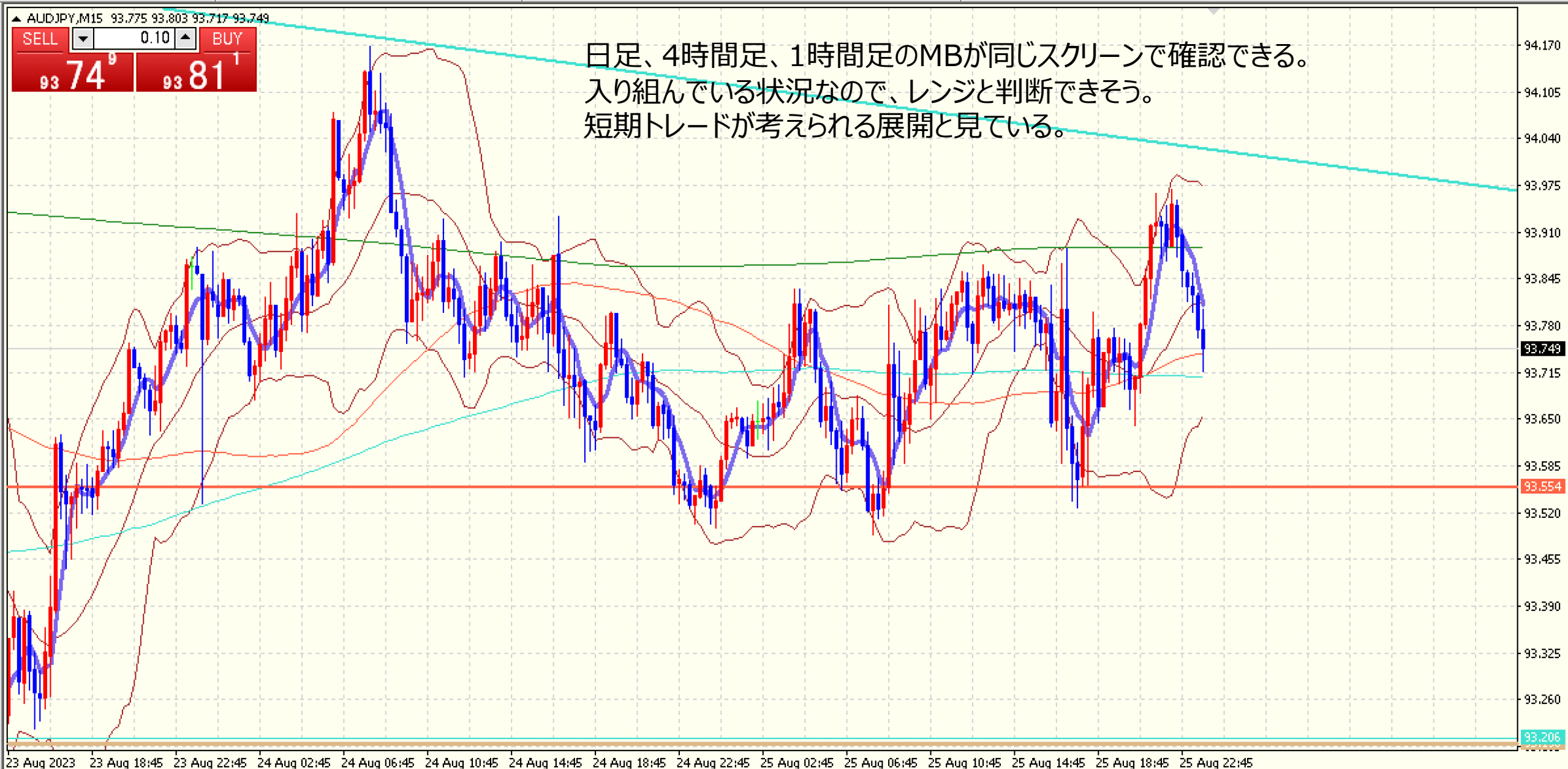


AUD/JPY 4H 202306-202308

概ね4時間足では、60本から80本前後と考えられている。



AUD/JPY 15M 202308



AUD/JPY VOLATILITY

Julian Date	日付	曜日	東京市場	OPEN AV	CLOSE AV	O/Cボラ	最高値	最安値	ボラ	傾向	週ボラ	日ボラ平均	日足ヒストグラム
220	2023年8月7日	月曜日	開場	93.707	93.428	27.9	93.699	93.12	57.9	下降	94.941	→ 週最高値	0下陽線第4
221	2023年8月8日	火曜日	開場	93.568	93.608	-4	93.983	92.906	107.7	上昇トシボ	92.906	→ 週最安値	0下陽線第4
222	2023年8月9日	水曜日	開場	93.588	93.842	-25.4	94.115	93.53	58.5	上昇	↓ 週ボラ	↓ 日ボラ平均	0下陽線第4
223	2023年8月10日	木曜日	開場	93.715	94.238	-52.3	94.941	93.801	114	上昇	203.5	79.04	0下陽線第4
224	2023年8月11日	金曜日	お休み	93.977	94.283	-30.6	94.594	94.023	57.1	上昇			0下陽線第4
225	2023年8月12日	土曜日	お休み								2023_日ボラ平均→	105.00	
226	2023年8月13日	日曜日	お休み										
227	2023年8月14日	月曜日	開場	94.13	94.181	-5.1	94.473	93.58	89.3	上昇トシボ	94.868	→ 週最高値	0上陽線第1
228	2023年8月15日	火曜日	開場	94.156	94.312	-15.6	94.868	93.931	93.7	上昇	92.794	→ 週最安値	0上陽線第1
229	2023年8月16日	水曜日	開場	94.234	93.99	24.4	94.289	93.641	64.8	下降	↓ 週ボラ	↓ 日ボラ平均	0上陽線第1
230	2023年8月17日	木曜日	開場	94.112	93.692	42	94.074	93.231	84.3	下降	207.4	81.74	0上陰線第2
231	2023年8月18日	金曜日	開場	93.902	93.218	68.4	93.56	92.794	76.6	下降			0下陰線第3
232	2023年8月19日	土曜日	お休み								2023_日ボラ平均→	104.30	
233	2023年8月20日	日曜日	お休み										
234	2023年8月21日	月曜日	開場	93.56	93.444	11.6	93.914	92.838	107.6	下降トシボ	94.181	→ 週最高値	0下陽線第4
235	2023年8月22日	火曜日	開場	93.502	93.785	-28.3	94.065	93.51	55.5	上昇	92.838	→ 週最安値	0下陽線第4
236	2023年8月23日	水曜日	開場	93.644	93.706	-6.2	93.961	93.229	73.2	上昇トシボ	↓ 週ボラ	↓ 日ボラ平均	
237	2023年8月24日	木曜日	開場	93.675	93.803	-12.8	94.181	93.516	66.5	上昇	134.3	70.16	
238	2023年8月25日	金曜日	開場	93.739	93.724	1.5	93.981	93.501	48	下降トシボ			0上陽線第1
239	2023年8月26日	土曜日	お休み								2023_日ボラ平均→	103.29	

NZD/JPY WEEKLY 2021-2023

概ね週足では、25本から35本前後と考えられている。



NZD/JPY DAILY 202304-202308

概ね日足では、35本から45本前後と考えられている。



NZD/JPY 4H 202306-202308

概ね4時間足では、60本から80本前後と考えられている。



NZD/JPY 15M 202308



NZD/JPY VOLATILITY

Julian Date	日付	曜日	東京市場	OPEN AV	CLOSE AV	O/Cボラ	最高値	最安値	ボラ	傾向	週ボラ	日ボラ平均	日足ヒストグラム
220	2023年8月7日	月曜日	開場	86.962	86.748	21.4	87.045	86.439	60.6	下降	87.799	→ 週最高値	0下陽線第4
221	2023年8月8日	火曜日	開場	86.855	86.923	-6.8	87.314	86.328	98.6	上昇トンボ	86.328	→ 週最安値	0下陽線第4
222	2023年8月9日	水曜日	開場	86.889	86.989	-10	87.236	86.69	54.6	上昇	↓ 週ボラ	↓ 日ボラ平均	0下陽線第4
223	2023年8月10日	木曜日	開場	86.939	87.238	-29.9	87.799	86.931	86.8	上昇	147.1	77.56	0下陽線第4
224	2023年8月11日	金曜日	お休み	87.089	87.006	8.3	87.47	86.598	87.2	下降トンボ			0下陽線第4
225	2023年8月12日	土曜日	お休み								2023_日ボラ平均→	93.94	
226	2023年8月13日	日曜日	お休み										
227	2023年8月14日	月曜日	開場	87.047	86.786	26.1	87.015	86.273	74.2	下降	87.243	→ 週最高値	0下陽線第4
228	2023年8月15日	火曜日	開場	86.917	86.877	4	87.243	86.591	65.2	下降トンボ	85.989	→ 週最安値	0下陰線第3
229	2023年8月16日	水曜日	開場	86.897	86.782	11.5	87.161	86.385	77.6	下降トンボ	↓ 週ボラ	↓ 日ボラ平均	0下陽線第4
230	2023年8月17日	木曜日	開場	86.839	86.656	18.3	86.955	86.304	65.1	下降	125.4	67.10	0下陰線第3
231	2023年8月18日	金曜日	開場	86.748	86.27	47.8	86.523	85.989	53.4	下降			0下陰線第3
232	2023年8月19日	土曜日	お休み								2023_日ボラ平均→	93.13	
233	2023年8月20日	日曜日	お休み										
234	2023年8月21日	月曜日	開場	86.509	86.371	13.8	86.74	85.796	94.4	下降トンボ	86.95	→ 週最高値	0下陽線第4
235	2023年8月22日	火曜日	開場	86.44	86.746	-30.6	86.95	86.546	40.4	上昇	85.796	→ 週最安値	0下陽線第4
236	2023年8月23日	水曜日	開場	86.593	86.622	-2.9	86.886	86.185	70.1	上昇トンボ	↓ 週ボラ	↓ 日ボラ平均	0下陽線第4
237	2023年8月24日	木曜日	開場	86.608	86.509	9.9	86.749	86.236	51.3	下降トンボ	115.4	60.34	
238	2023年8月25日	金曜日	開場	86.558	86.409	14.9	86.617	86.162	45.5	下降			0下陽線第4
239	2023年8月26日	土曜日	お休み								2023_日ボラ平均→	92.16	

CHF/JPY DAILY 202304-202308

概ね日足では、35本から45本前後と考えられている。



CHF/JPY 4H 202306-202308

概ね4時間足では、60本から80本前後と考えられている。

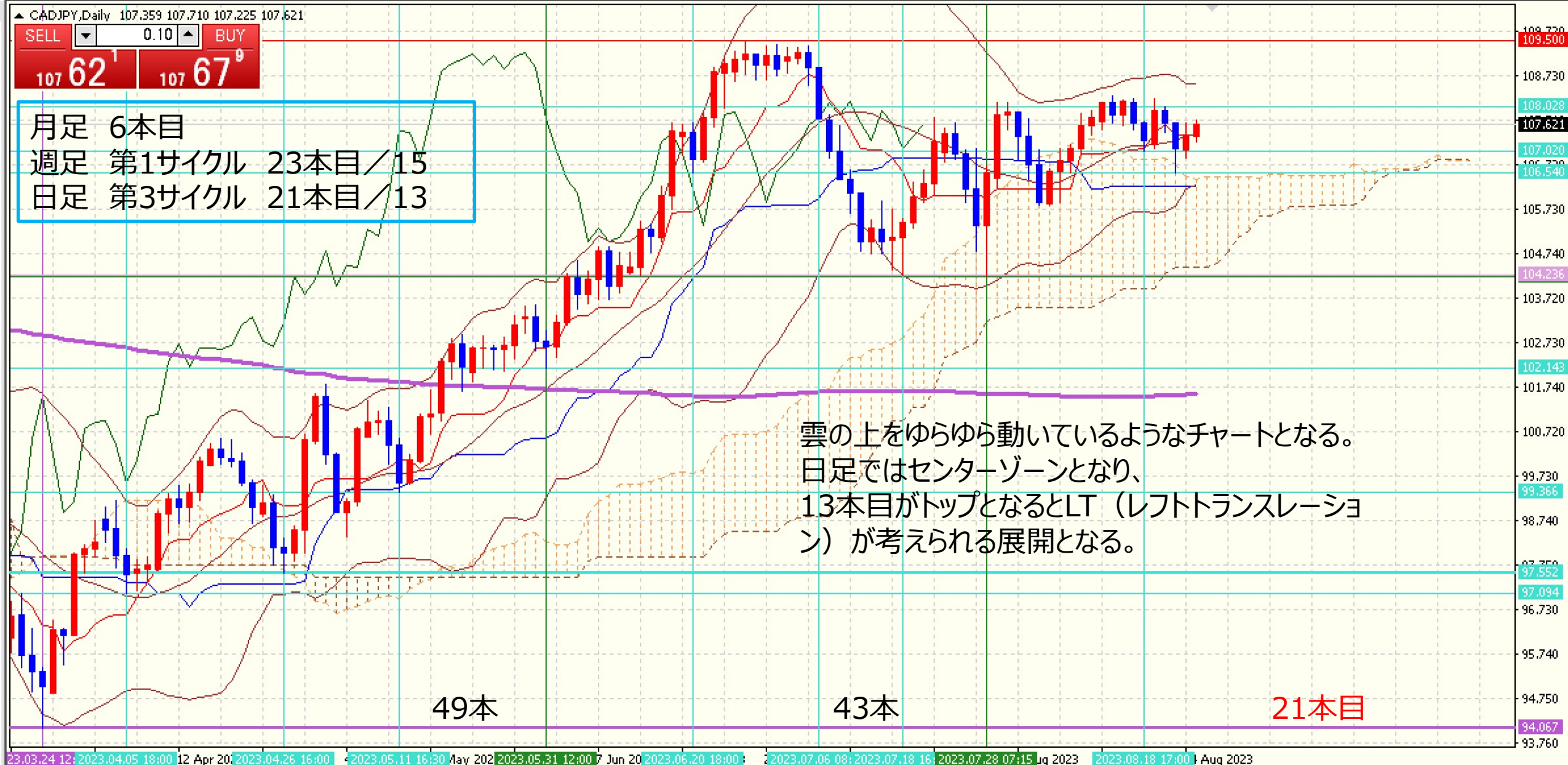


CHF/JPY VOLATILITY

ボラティリティ シート													
2023年		CHF/JPY		参照DMM BID rate									
Julian Date	日付	曜日	東京市場	OPEN AV	CLOSE AV	O/Cボラ	最高値	最安値	ボラ	傾向	週ボラ	日ボラ平均	日足ヒストグラム
220	2023年8月7日	月曜日	開場	162.994	162.786	20.8	163.334	161.969	136.5	下降	165.492	→ 週最高値	0下陽線第4
221	2023年8月8日	火曜日	開場	162.89	163.6	-71	164.265	162.868	139.7	上昇	161.969	→ 週最安値	0下陽線第4
222	2023年8月9日	水曜日	開場	163.245	163.839	-59.4	164.123	163.377	74.6	上昇	↓ 週ボラ	↓ 日ボラ平均	0下陽線第4
223	2023年8月10日	木曜日	開場	163.542	164.597	-105.5	165.41	163.784	162.6	上昇	352.3	116.50	0上陽線第1
224	2023年8月11日	金曜日	お休み	164.069	165.221	-115.2	165.492	164.801	69.1	上昇			0上陽線第1
225	2023年8月12日	土曜日	お休み								2023_日ボラ平均→	140.64	
226	2023年8月13日	日曜日	お休み										
227	2023年8月14日	月曜日	開場	164.645	165.511	-86.6	165.836	164.839	99.7	上昇	166.437	→ 週最高値	0上陽線第1
228	2023年8月15日	火曜日	開場	165.076	165.9	-82.4	166.432	165.556	87.6	上昇	164.436	→ 週最安値	0上陽線第1
229	2023年8月16日	水曜日	開場	165.489	166.022	-53.3	166.419	165.463	95.6	上昇	↓ 週ボラ	↓ 日ボラ平均	0上陽線第1
230	2023年8月17日	木曜日	開場	165.756	166.154	-39.8	166.437	165.662	77.5	上昇	200.1	107.28	0上陰線第2
231	2023年8月18日	金曜日	開場	165.955	165.367	58.8	166.196	164.436	176	下降			0上陰線第2
232	2023年8月19日	土曜日	お休み								2023_日ボラ平均→	139.63	
233	2023年8月20日	日曜日	お休み										
234	2023年8月21日	月曜日	開場	165.661	165.664	-0.3	166.558	164.549	200.9	上昇トシボ	166.591	→ 週最高値	0下陽線第4
235	2023年8月22日	火曜日	開場	165.663	166.136	-47.3	166.591	165.62	97.1	上昇	164.501	→ 週最安値	
236	2023年8月23日	水曜日	開場	165.899	165.324	57.5	165.915	164.501	141.4	下降	↓ 週ボラ	↓ 日ボラ平均	0下陰線第3
237	2023年8月24日	木曜日	開場	166.612	165.123	148.9	165.68	164.788	89.2	下降	209	125.86	0下陰線第3
238	2023年8月25日	金曜日	開場	165.367	165.213	15.4	165.658	164.651	100.7	下降トシボ			0下陰線第3
239	2023年8月26日	土曜日	お休み								2023_日ボラ平均→	139.23	

CAD/JPY DAILY 202304-202308

概ね日足では、35本から45本前後と考えられている。



CAD/JPY 4H 202306-202308

概ね4時間足では、60本から80本前後と考えられている。



CAD/JPY VOLATILITY

Julian Date	日付	曜日	東京市場	OPEN AV	CLOSE AV	O/Cボラ	最高値	最安値	ボラ	傾向	週ボラ	日ボラ平均	日足ヒストグラム
220	2023年8月7日	月曜日	開場	106.84	106.284	55.6	106.649	105.841	80.8	下降	107.943	→ 週最高値	0下陰線第3
221	2023年8月8日	火曜日	開場	106.562	106.639	-7.7	107.102	105.892	121	上昇トシボ	105.841	→ 週最安値	0下陽線第4
222	2023年8月9日	水曜日	開場	106.6	106.964	-36.4	107.197	106.57	62.7	上昇	↓ 週ボラ	↓ 日ボラ平均	0下陽線第4
223	2023年8月10日	木曜日	開場	106.782	107.443	-66.1	107.886	107.029	85.7	上昇	210.2	80.24	0上陽線第1
224	2023年8月11日	金曜日	お休み	107.113	107.719	-60.6	107.943	107.433	51	上昇			0上陽線第1
225	2023年8月12日	土曜日	お休み								2023_日ボラ平均→	109.56	
226	2023年8月13日	日曜日	お休み										
227	2023年8月14日	月曜日	開場	107.416	107.948	-53.2	108.195	107.525	67	上昇	108.286	→ 週最高値	0上陽線第1
228	2023年8月15日	火曜日	開場	107.682	108.011	-32.9	108.286	107.66	62.6	上昇	107.032	→ 週最安値	0上陽線第1
229	2023年8月16日	水曜日	開場	107.846	107.985	-13.9	108.215	107.619	59.6	上昇	↓ 週ボラ	↓ 日ボラ平均	0上陽線第1
230	2023年8月17日	木曜日	開場	107.916	107.919	-0.3	108.239	107.513	72.6	上昇トシボ	125.4	67.94	0上陰線第2
231	2023年8月18日	金曜日	開場	107.917	107.463	45.4	107.811	107.032	77.9	下降			0上陰線第2
232	2023年8月19日	土曜日	お休み								2023_日ボラ平均→	108.30	
233	2023年8月20日	日曜日	お休み										
234	2023年8月21日	月曜日	開場	107.69	107.68	1	108.213	107.11	110.3	下降トシボ	108.213	→ 週最高値	0上陰線第2
235	2023年8月22日	火曜日	開場	107.685	107.804	-11.9	108.033	107.45	58.3	上昇	106.548	→ 週最安値	
236	2023年8月23日	水曜日	開場	107.745	107.299	44.6	107.769	106.548	122.1	下降	↓ 週ボラ	↓ 日ボラ平均	0下陰線第3
237	2023年8月24日	木曜日	開場	107.522	107.292	23	107.68	106.904	77.6	下降	166.5	83.24	0下陰線第3
238	2023年8月25日	金曜日	開場	107.407	107.518	-11.1	107.719	107.24	47.9	上昇			0下陽線第4
239	2023年8月26日	土曜日	お休み								2023_日ボラ平均→	107.56	

ご質問はなんなりとお尋ねください。
できる限りでお答えいたします。

共に学びたい方は、ご連絡くださいませ。

【い・ろ・は・組（168）_2】

<https://www.gogojungle.co.jp/tools/rooms/33239>

お問い合わせは下記まで。

bibouroku@fukuyama-syo.com

LICENSED BY NO BETRAY

