

4HC色 ターコイズ  
日足色 フォレストグリーン  
週足色 マルーン

# ゆるろどる 相場環境認識・備忘録！

---

20230806\_作成

LICENSED BY NO BETRAY

# EUR/USD WEEKLY 2021-2023

概ね週足では、25本から35本前後と考えられている。





# EUR/USD DAILY 202304-202308

概ね日足では、35本から45本前後と考えられている。





# EUR/USD 4H 202306-202308

概ね4時間足では、60本から80本前後と考えられている。





# EUR/USD 15M 202308

概ね4時間足では、60本から80本前後と考えられている。



# EUR/USD VOLATILITY

Julian Date	日付	曜日	東京市場	OPEN AV	CLOSE AV	O/Cボラ	最高値	最安値	ボラ	傾向	週ボラ	日ボラ平均	日足ヒストグラム
199	2023年7月17日	月曜日	お休み	1.11639	1.12303	-66.4	1.1249	1.12036	45.4	上昇	1.12758	→ 週最高値	0上陽線第1
200	2023年7月18日	火曜日	開場	1.11971	1.12383	-41.2	1.12758	1.12093	66.5	上昇	1.11081	→ 週最安値	0上陰線第2
201	2023年7月19日	水曜日	開場	1.12177	1.12121	5.6	1.12402	1.11746	65.6	下降トンボ	↓ 週ボラ	↓ 日ボラ平均	0上陰線第2
202	2023年7月20日	木曜日	開場	1.12149	1.11707	44.2	1.12293	1.11187	110.6	下降	167.7	65.02	0上陰線第2
203	2023年7月21日	金曜日	開場	1.11926	1.11282	64.4	1.11451	1.11081	37	下降			0上陰線第2
204	2023年7月22日	土曜日	お休み								2022_日ボラ平均→	80.60	
205	2023年7月23日	日曜日	お休み										
206	2023年7月24日	月曜日	開場	1.11605	1.1102	58.5	1.11472	1.10605	86.7	下降	1.11499	→ 週最高値	0下陰線第3
207	2023年7月25日	火曜日	開場	1.11312	1.10578	73.4	1.10871	1.10211	66	下降	1.09439	→ 週最安値	0下陰線第3
208	2023年7月26日	水曜日	開場	1.10945	1.10724	22.1	1.11068	1.10381	68.7	下降	↓ 週ボラ	↓ 日ボラ平均	0下陰線第3
209	2023年7月27日	木曜日	開場	1.10835	1.10462	37.3	1.11499	1.09661	183.8	下降	206	101.80	0下陰線第3
210	2023年7月28日	金曜日	開場	1.10648	1.09974	67.4	1.10477	1.09439	103.8	下降			0下陰線第3
211	2023年7月29日	土曜日	お休み								2022_日ボラ平均→	81.31	
212	2023年7月30日	日曜日	お休み										
213	2023年7月31日	月曜日	開場	1.10311	1.10156	15.5	1.1046	1.09937	52.3	下降	1.1046	→ 週最高値	0下陰線第3
214	2023年8月1日	火曜日	開場	1.10234	1.09854	38	1.10031	1.09526	50.5	下降	1.09125	→ 週最安値	0下陽線第4
215	2023年8月2日	水曜日	開場	1.10044	1.09666	37.8	1.10206	1.09183	102.3	下降	↓ 週ボラ	↓ 日ボラ平均	0下陰線第3
216	2023年8月3日	木曜日	開場	1.09855	1.0942	43.5	1.09631	1.09125	50.6	下降	133.5	72.52	0下陽線第4
217	2023年8月4日	金曜日	開場	1.09637	1.09844	-20.7	1.10421	1.09352	106.9	上昇			0下陽線第4
218	2023年8月5日	土曜日	お休み								2022_日ボラ平均→	81.02	



## DISCUSSION 20230806現在

---

- 週足後半となり、日足の大きな流れは下目線と考えている。
- 長いと8月いっぱいには下目線で考える必要がある。
- 4HC第4以降をLT（レフトトランスレーション）で考えることが可能。
- 米ドル離れより、ユーロ離れの方が反映されているようなチャートと見える。
- 月末月初のイベントが終了したのでテクニカルで考えられる展開となる。

# ゆうろえん・どるえん・ぽんえん 相場環境認識・備忘録！

---

20230806\_作成

LICENSED BY NO BETRAY



# EUR/JPY WEEKLY 2021-2023

概ね週足では、25本から35本前後と考えられている。









# EUR/JPY 15M 202308





# EUR/JPY VOLATILITY

Julian Date	日付	曜日	東京市場	OPEN AV	CLOSE AV	O/Cボラ	最高値	最安値	ボラ	傾向	週ボラ	日ボラ平均	日足ヒストグラム
199	2023年7月17日	月曜日	お休み	155.028	155.806	-77.8	156.344	155.101	124.3	上昇	158.05	→ 週最高値	0下陽線第4
200	2023年7月18日	火曜日	開場	155.417	155.721	-30.4	156.145	154.878	126.7	上昇	154.878	→ 週最安値	0下陽線第4
201	2023年7月19日	水曜日	開場	155.569	156.399	-83	157.21	155.845	136.5	上昇	↓ 週ボラ	↓ 日ボラ平均	0下陽線第4
202	2023年7月20日	木曜日	開場	155.984	156.273	-28.9	156.626	155.87	75.6	上昇	317.2	141.80	0下陽線第4
203	2023年7月21日	金曜日	開場	156.128	156.855	-72.7	158.05	155.591	245.9	上昇			0下陽線第4
204	2023年7月22日	土曜日	お休み								2023_日ボラ平均→	139.55	
205	2023年7月23日	日曜日	お休み										
206	2023年7月24日	月曜日	開場	156.492	157.118	-62.6	157.839	156.244	159.5	上昇	157.839	→ 週最高値	0下陽線第4
207	2023年7月25日	火曜日	開場	156.805	156.232	57.3	156.893	155.619	127.4	下降	151.192	→ 週最安値	0下陰線第3
208	2023年7月26日	水曜日	開場	156.518	155.637	88.1	156.059	155.149	91	下降	↓ 週ボラ	↓ 日ボラ平均	0下陰線第3
209	2023年7月27日	木曜日	開場	156.078	154.286	179.2	156.238	151.192	504.6	下降	664.7	260.32	0下陰線第3
210	2023年7月28日	金曜日	開場	155.182	153.941	124.1	155.609	151.418	419.1	下降			0下陽線第4
211	2023年7月29日	土曜日	お休み								2023_日ボラ平均→	143.58	
212	2023年7月30日	日曜日	お休み										
213	2023年7月31日	月曜日	開場	154.561	156.128	-156.7	157.291	155.155	213.6	上昇	157.505	→ 週最高値	0下陽線第4
214	2023年8月1日	火曜日	開場	155.345	156.994	-164.9	157.505	156.437	106.8	上昇	155.155	→ 週最安値	0下陽線第4
215	2023年8月2日	水曜日	開場	156.169	157.016	-84.7	157.502	156.259	124.3	上昇	↓ 週ボラ	↓ 日ボラ平均	0下陽線第4
216	2023年8月3日	木曜日	開場	156.592	156.441	15.1	157.236	155.537	169.9	下降トンボ	235	137.52	0下陰線第3
217	2023年8月4日	金曜日	開場	156.517	156.18	33.7	156.634	155.904	73	下降			0下陽線第4
218	2023年8月5日	土曜日	お休み								2023_日ボラ平均→	143.38	

# USD/JPY WEEKLY 2021-2023

概ね週足では、25本から35本前後と考えられている。





# USD/JPY DAILY 202304-202308

日足サイクルは、35から45本が目安となる。



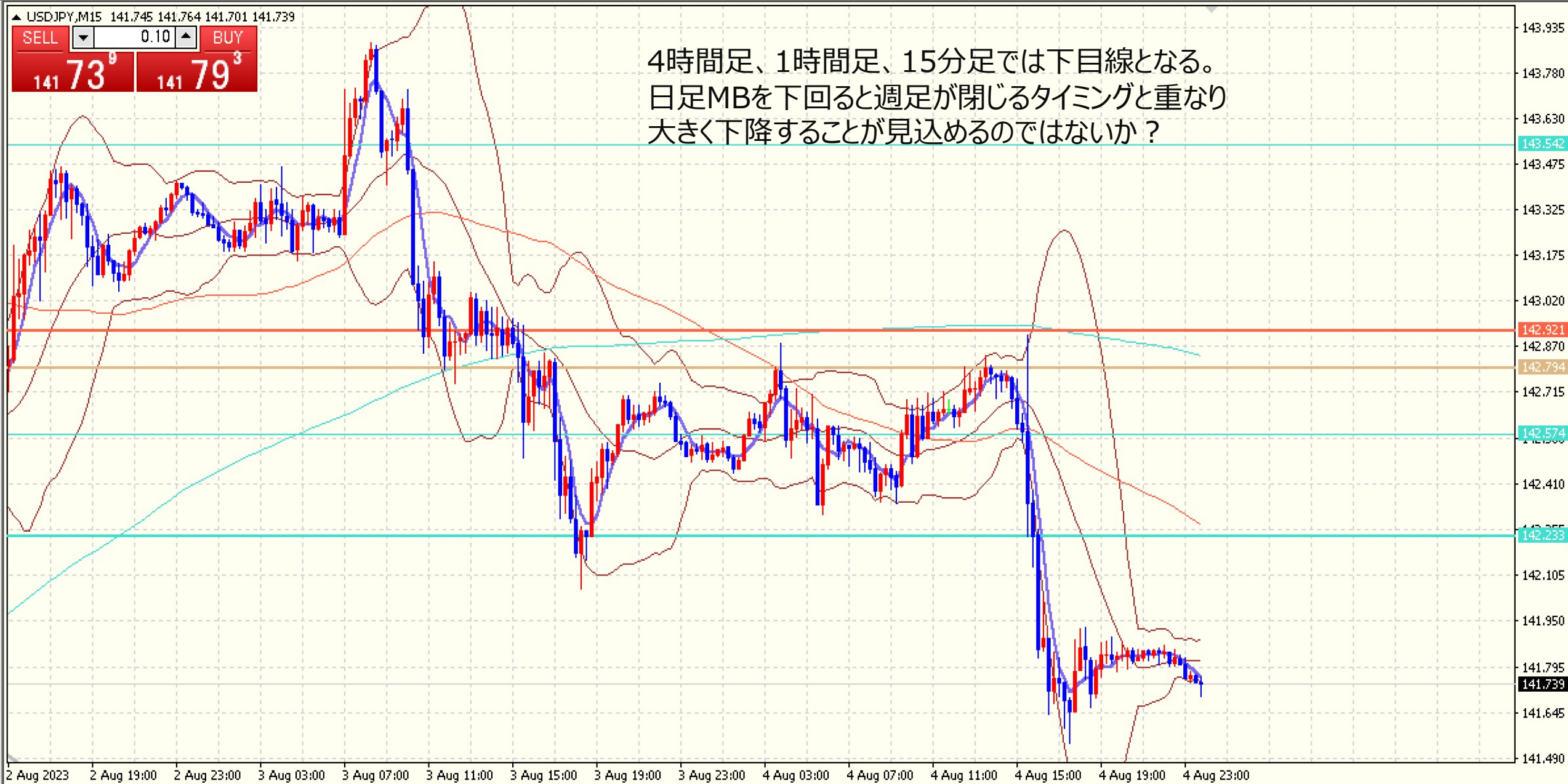
# USD/JPY 4H 202306-202308

4HCは、60本から80本と考えられている。





# USD/JPY 15M 202308



# USD/JPY VOLATILITY

ボラティリティ シート													
2023年		USD/JPY				参照DMM BID rate							
Julian Date	日付	曜日	東京市場	OPEN AV	CLOSE AV	O/Cボラ	最高値	最安値	ボラ	傾向	週ボラ	日ボラ平均	日足ヒストグラム
199	2023年7月17日	月曜日	お休み	138.904	138.722	18.2	139.408	138.001	140.7	下降トンボ	141.955	→ 週最高値	0下陽線第4
200	2023年7月18日	火曜日	開場	138.813	138.6	21.3	139.136	137.691	144.5	下降トンボ	137.691	→ 週最安値	0下陽線第4
201	2023年7月19日	水曜日	開場	138.707	139.326	-61.9	139.994	138.768	122.6	上昇	↓ 週ボラ	↓ 日ボラ平均	0下陽線第4
202	2023年7月20日	木曜日	開場	139.016	139.849	-83.3	140.498	139.114	138.4	上昇	426.4	153.30	0下陽線第4
203	2023年7月21日	金曜日	開場	139.433	140.902	-146.9	141.955	139.752	220.3	上昇			0下陽線第4
204	2023年7月22日	土曜日	お休み								2023_日ボラ平均→	140.64	
205	2023年7月23日	日曜日	お休み										
206	2023年7月24日	月曜日	開場	140.168	141.45	-128.2	141.814	140.749	106.5	上昇	141.814	→ 週最高値	0上陽線第1
207	2023年7月25日	火曜日	開場	140.809	141.254	-44.5	141.742	140.856	88.6	上昇	138.072	→ 週最安値	0上陽線第1
208	2023年7月26日	水曜日	開場	141.032	140.573	45.9	141.188	139.927	126.1	下降	↓ 週ボラ	↓ 日ボラ平均	0上陽線第1
209	2023年7月27日	木曜日	開場	140.802	139.975	82.7	141.321	138.77	255.1	下降	374.2	177.44	0上陰線第2
210	2023年7月28日	金曜日	開場	140.389	139.998	39.1	141.181	138.072	310.9	下降トンボ			0上陽線第1
211	2023年7月29日	土曜日	お休み								2023_日ボラ平均→	141.87	
212	2023年7月30日	日曜日	お休み										
213	2023年7月31日	月曜日	開場	140.193	141.694	-150.1	142.688	140.696	199.2	上昇	143.893	→ 週最高値	0上陽線第1
214	2023年8月1日	火曜日	開場	140.944	142.854	-191	143.546	142.213	133.3	上昇	140.696	→ 週最安値	0上陽線第1
215	2023年8月2日	水曜日	開場	141.899	143.101	-120.2	143.477	142.238	123.9	上昇	↓ 週ボラ	↓ 日ボラ平均	0上陽線第1
216	2023年8月3日	木曜日	開場	142.5	142.984	-48.4	143.893	142.067	182.6	上昇	319.7	155.68	0上陰線第2
217	2023年8月4日	金曜日	開場	142.742	142.228	51.4	142.947	141.553	139.4	下降			0上陰線第2
218	2023年8月5日	土曜日	お休み								2023_日ボラ平均→	142.32	



# GBP/JPY WEEKLY 2021-2023

概ね週足では、25本から35本前後と考えられている。



# GBP/JPY DAILY 202304-202308

概ね日足では、35本から45本前後と考えられている。





# GBP/JPY 4H 202306-202308

概ね4時間足では、60本から80本前後と考えられている。



# GBP/JPY VOLATILITY

ボラティリティ シート													
2023年		GBP/JPY		参照DMM BID rate									
Julian Date	日付	曜日	東京市場	OPEN AV	CLOSE AV	O/Cボラ	最高値	最安値	ボラ	傾向	週ボラ	日ボラ平均	日足ヒストグラム
199	2023年7月17日	月曜日	お休み	181.2	181.464	-26.4	182.152	180.583	156.9	上昇	182.53	→ 週最高値	0下陽線第4
200	2023年7月18日	火曜日	開場	181.332	181.171	16.1	181.848	180.373	147.5	下降トンボ	179.746	→ 週最安値	0下陽線第4
201	2023年7月19日	水曜日	開場	181.251	180.844	40.7	181.66	179.831	182.9	下降	↓ 週ボラ	↓ 日ボラ平均	0下陽線第4
202	2023年7月20日	木曜日	開場	181.048	180.404	64.4	180.807	179.746	106.1	下降	278.4	170.80	0下陽線第4
203	2023年7月21日	金曜日	開場	180.726	181.257	-53.1	182.53	179.924	260.6	上昇			0下陽線第4
204	2023年7月22日	土曜日	お休み								2023_日ボラ平均→	167.08	
205	2023年7月23日	日曜日	お休み										
206	2023年7月24日	月曜日	開場	180.991	181.734	-74.3	182.349	180.766	158.3	上昇	182.349	→ 週最高値	0下陽線第4
207	2023年7月25日	火曜日	開場	181.363	181.658	-29.5	182.02	181.161	85.9	上昇	176.332	→ 週最安値	0下陽線第4
208	2023年7月26日	水曜日	開場	181.51	181.615	-10.5	182.123	180.92	120.3	上昇トンボ	↓ 週ボラ	↓ 日ボラ平均	0下陽線第4
209	2023年7月27日	木曜日	開場	181.562	179.884	167.8	181.931	177.422	450.9	下降	601.7	266.44	0下陰線第3
210	2023年7月28日	金曜日	開場	180.723	179.466	125.7	181.5	176.332	516.8	下降			0下陽線第4
211	2023年7月29日	土曜日	お休み								2023_日ボラ平均→	170.39	
212	2023年7月30日	日曜日	お休み										
213	2023年7月31日	月曜日	開場	180.094	182.061	-196.7	183.198	180.885	231.3	上昇	183.262	→ 週最高値	0下陽線第4
214	2023年8月1日	火曜日	開場	181.077	182.953	-187.6	183.259	182.592	66.7	上昇	180.473	→ 週最安値	0下陽線第4
215	2023年8月2日	水曜日	開場	182.015	182.611	-59.6	183.262	181.762	150	上昇	↓ 週ボラ	↓ 日ボラ平均	
216	2023年8月3日	木曜日	開場	182.313	181.676	63.7	182.77	180.473	229.7	下降	278.9	157.30	0下陰線第3
217	2023年8月4日	金曜日	開場	181.995	181.005	99	181.75	180.662	108.8	下降			0下陰線第3
218	2023年8月5日	土曜日	お休み								2023_日ボラ平均→	169.97	



おじえん・にゆうえん・  
ちえふえん・かなえん  
相場環境認識・備忘録！

---

20230806\_作成

LICENSED BY NO BETRAY

# AUD/JPY WEEKLY 2021-2023

概ね週足では、25本から35本前後と考えられている。





# AUD/JPY DAILY 202304-202308

概ね日足では、35本から45本前後と考えられている。



# AUD/JPY 4H 202306-202308

概ね4時間足では、60本から80本前後と考えられている。





# AUD/JPY 15M 202308



# AUD/JPY VOLATILITY

ボラティリティ シート													
2023年		AUD/JPY		参照DMM BID rate									
Julian Date	日付	曜日	東京市場	OPEN AV	CLOSE AV	O/Cボラ	最高値	最安値	ボラ	傾向	週ボラ	日ボラ平均	日足ヒストグラム
199	2023年7月17日	月曜日	お休み	94.71	94.621	8.9	94.965	94.024	94.1	下降トンボ	95.787	→ 週最高値	0下陽線第4
200	2023年7月18日	火曜日	開場	94.666	94.433	23.3	94.787	93.78	100.7	下降	93.78	→ 週最安値	0下陽線第4
201	2023年7月19日	水曜日	開場	94.549	94.558	-0.9	94.837	94.209	62.8	上昇トンボ	↓ 週ボラ	↓ 日ボラ平均	0下陽線第4
202	2023年7月20日	木曜日	開場	94.554	94.864	-31	95.43	94.448	98.2	上昇	200.7	93.80	0下陽線第4
203	2023年7月21日	金曜日	開場	94.709	95.218	-50.9	95.787	94.655	113.2	上昇			0下陽線第4
204	2023年7月22日	土曜日	お休み								2023_日ボラ平均→	103.26	
205	2023年7月23日	日曜日	お休み										
206	2023年7月24日	月曜日	開場	94.963	95.312	-34.9	95.493	94.882	61.1	上昇	95.92	→ 週最高値	0下陽線第4
207	2023年7月25日	火曜日	開場	95.137	95.545	-40.8	95.861	95.181	68	上昇	91.805	→ 週最安値	0上陽線第1
208	2023年7月26日	水曜日	開場	95.341	95.228	11.3	95.92	94.428	149.2	下降トンボ	↓ 週ボラ	↓ 日ボラ平均	0上陰線第2
209	2023年7月27日	木曜日	開場	95.285	94.206	107.9	95.422	92.968	245.4	下降	411.5	153.28	0下陰線第3
210	2023年7月28日	金曜日	開場	94.745	93.377	136.8	94.232	91.805	242.7	下降			0下陰線第3
211	2023年7月29日	土曜日	お休み								2023_日ボラ平均→	104.93	
212	2023年7月30日	日曜日	お休み										
213	2023年7月31日	月曜日	開場	94.061	94.755	-69.4	95.835	93.716	211.9	上昇	95.835	→ 週最高値	0下陽線第4
214	2023年8月1日	火曜日	開場	94.408	95.197	-78.9	95.804	94.562	124.2	上昇	92.971	→ 週最安値	0下陽線第4
215	2023年8月2日	水曜日	開場	94.802	94.267	53.5	94.903	93.598	130.5	下降	↓ 週ボラ	↓ 日ボラ平均	0下陰線第3
216	2023年8月3日	木曜日	開場	94.535	93.548	98.7	94.09	92.971	111.9	下降	286.4	133.14	0下陰線第3
217	2023年8月4日	金曜日	開場	94.041	93.373	66.8	93.932	93.06	87.2	下降			0下陰線第3
218	2023年8月5日	土曜日	お休み								2023_日ボラ平均→	105.84	



# NZD/JPY WEEKLY 2021-2023

概ね週足では、25本から35本前後と考えられている。



# NZD/JPY DAILY 202304-202308

概ね日足では、35本から45本前後と考えられている。





# NZD/JPY 4H 202306-202308

概ね4時間足では、60本から80本前後と考えられている。



# NZD/JPY 15M 202308



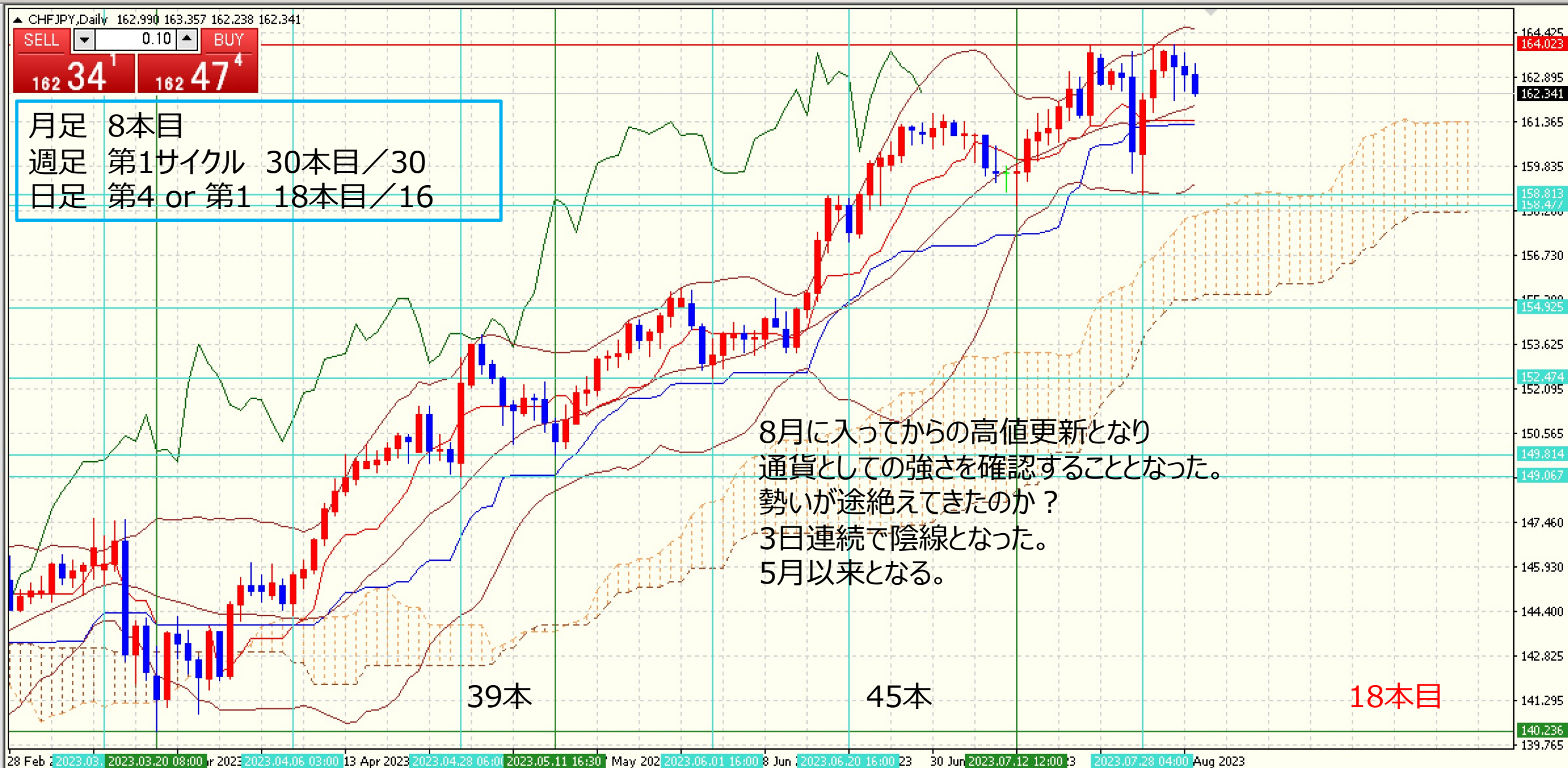


# NZD/JPY VOLATILITY

ボラティリティ シート													
2023年		NZD/JPY		参照DMM BID rate									
Julian Date	日付	曜日	東京市場	OPEN AV	CLOSE AV	O/Cボラ	最高値	最安値	ボラ	傾向	週ボラ	日ボラ平均	日足ヒストグラム
199	2023年7月17日	月曜日	お休み	87.941	87.998	-5.7	88.408	87.459	94.9	上昇トシボ	88.408	→ 週最高値	0下陽線第4
200	2023年7月18日	火曜日	開場	87.969	87.333	63.6	87.991	86.463	152.8	下降	86.463	→ 週最安値	0下陰線第3
201	2023年7月19日	水曜日	開場	87.651	87.312	33.9	87.69	86.902	78.8	下降	↓ 週ボラ	↓ 日ボラ平均	0下陽線第4
202	2023年7月20日	木曜日	開場	87.482	87.484	-0.2	87.88	87.181	69.9	上昇トシボ	194.5	96.78	0下陽線第4
203	2023年7月21日	金曜日	開場	87.483	87.439	4.4	87.91	87.035	87.5	下降トシボ			0下陽線第4
204	2023年7月22日	土曜日	お休み								2023_日ボラ平均→	92.75	
205	2023年7月23日	日曜日	お休み										
206	2023年7月24日	月曜日	開場	87.461	87.541	-8	87.803	87.044	75.9	上昇トシボ	87.985	→ 週最高値	0下陽線第4
207	2023年7月25日	火曜日	開場	87.501	87.77	-26.9	87.985	87.587	39.8	上昇	84.946	→ 週最安値	0下陽線第4
208	2023年7月26日	水曜日	開場	87.636	87.438	19.8	87.929	87.012	91.7	下降	↓ 週ボラ	↓ 日ボラ平均	0下陰線第3
209	2023年7月27日	木曜日	開場	87.537	86.715	82.2	87.793	85.705	208.8	下降	303.9	123.60	0下陰線第3
210	2023年7月28日	金曜日	開場	87.126	86.272	85.4	86.964	84.946	201.8	下降			0下陽線第4
211	2023年7月29日	土曜日	お休み								2023_日ボラ平均→	93.78	
212	2023年7月30日	日曜日	お休み										
213	2023年7月31日	月曜日	開場	86.699	87.611	-91.2	88.503	86.647	185.6	上昇	88.598	→ 週最高値	0下陽線第4
214	2023年8月1日	火曜日	開場	87.155	88.238	-108.3	88.598	87.826	77.2	上昇	86.367	→ 週最安値	
215	2023年8月2日	水曜日	開場	87.697	87.622	7.5	88.275	86.883	139.2	下降トシボ	↓ 週ボラ	↓ 日ボラ平均	0下陰線第3
216	2023年8月3日	木曜日	開場	87.66	86.927	73.3	87.463	86.407	105.6	下降	223.1	115.14	0下陰線第3
217	2023年8月4日	金曜日	開場	87.293	86.632	66.1	87.048	86.367	68.1	下降			0下陰線第3
218	2023年8月5日	土曜日	お休み								2023_日ボラ平均→	94.47	

# CHF/JPY DAILY 202304-202308

概ね日足では、35本から45本前後と考えられている。





# CHF/JPY 4H 202306-202308

概ね4時間足では、60本から80本前後と考えられている。



# CHF/JPY VOLATILITY

Julian Date	日付	曜日	東京市場	OPEN AV	CLOSE AV	O/Cボラ	最高値	最安値	ボラ	傾向	週ボラ	日ボラ平均	日足ヒストグラム
199	2023年7月17日	月曜日	お休み	160.442	161.182	-74	161.795	160.586	120.9	上昇	163.986	→ 週最高値	0下陽線第4
200	2023年7月18日	火曜日	開場	160.812	161.526	-71.4	162.09	160.7	139	上昇	160.586	→ 週最安値	0下陽線第4
201	2023年7月19日	水曜日	開場	161.169	162.442	-127.3	163.127	161.841	128.6	上昇	↓ 週ボラ	↓ 日ボラ平均	0下陽線第4
202	2023年7月20日	木曜日	開場	161.806	162.235	-42.9	162.911	161.499	141.2	上昇	340	159.46	0下陽線第4
203	2023年7月21日	金曜日	開場	162.021	162.687	-66.6	163.986	161.31	267.6	上昇			0上陽線第1
204	2023年7月22日	土曜日	お休み								2023_日ボラ平均→	138.61	
205	2023年7月23日	日曜日	お休み										
206	2023年7月24日	月曜日	開場	162.354	163.305	-95.1	163.89	162.656	123.4	上昇	163.93	→ 週最高値	0上陰線第2
207	2023年7月25日	火曜日	開場	162.829	162.94	-11.1	163.259	162.494	76.5	上昇	158.846	→ 週最安値	0上陽線第1
208	2023年7月26日	水曜日	開場	162.885	163.027	-14.2	163.396	162.461	93.5	上昇トンボ	↓ 週ボラ	↓ 日ボラ平均	0上陰線第2
209	2023年7月27日	木曜日	開場	162.958	161.742	121.6	163.93	159.609	432.1	下降	508.4	214.94	0下陰線第3
210	2023年7月28日	金曜日	開場	162.349	160.977	137.2	162.338	158.846	349.2	下降			0下陰線第3
211	2023年7月29日	土曜日	お休み								2023_日ボラ平均→	141.15	
212	2023年7月30日	日曜日	お休み										
213	2023年7月31日	月曜日	開場	161.663	162.831	-116.8	164.016	161.705	231.1	上昇	164.043	→ 週最高値	0下陽線第4
214	2023年8月1日	火曜日	開場	162.247	163.491	-124.4	163.9	162.907	99.3	上昇	161.705	→ 週最安値	0下陽線第4
215	2023年8月2日	水曜日	開場	162.869	163.36	-49.1	164.043	162.103	194	上昇	↓ 週ボラ	↓ 日ボラ平均	0下陽線第4
216	2023年8月3日	木曜日	開場	163.115	163.202	-8.7	163.77	162.44	133	上昇トンボ	233.8	149.46	0下陰線第3
217	2023年8月4日	金曜日	開場	163.158	162.83	32.8	163.375	162.476	89.9	下降			0下陰線第3
218	2023年8月5日	土曜日	お休み								2023_日ボラ平均→	141.42	



# CAD/JPY DAILY 202304-202308

概ね日足では、35本から45本前後と考えられている。



# CAD/JPY 4H 202306-202308

概ね4時間足では、60本から80本前後と考えられている。





# CAD/JPY VOLATILITY

ボラティリティ シート													
2023年		CAD/JPY		参照DMM BID rate									
Julian Date	日付	曜日	東京市場	OPEN AV	CLOSE AV	O/Cボラ	最高値	最安値	ボラ	傾向	週ボラ	日ボラ平均	日足ヒストグラム
199	2023年7月17日	月曜日	お休み	105.474	105.055	41.9	105.724	104.386	133.8	下降	107.803	→ 週最高値	0下陽線第4
200	2023年7月18日	火曜日	開場	105.265	105.1	16.5	105.527	104.25	127.7	下降トンボ	104.25	→ 週最安値	0下陽線第4
201	2023年7月19日	水曜日	開場	105.183	105.832	-64.9	106.356	105.375	98.1	上昇	↓ 週ボラ	↓ 日ボラ平均	0下陽線第4
202	2023年7月20日	木曜日	開場	105.508	106.253	-74.5	106.618	105.887	73.1	上昇	355.3	120.90	0下陽線第4
203	2023年7月21日	金曜日	開場	105.88	106.883	-100.3	107.803	106.085	171.8	上昇			0下陽線第4
204	2023年7月22日	土曜日	お休み								2023_日ボラ平均→	108.55	
205	2023年7月23日	日曜日	お休み										
206	2023年7月24日	月曜日	開場	106.382	107.289	-90.7	107.545	106.785	76	上昇	107.669	→ 週最高値	0上陽線第1
207	2023年7月25日	火曜日	開場	106.835	107.266	-43.1	107.669	106.86	80.9	上昇	104.226	→ 週最安値	0上陽線第1
208	2023年7月26日	水曜日	開場	107.051	106.599	45.2	107.202	105.907	129.5	下降	↓ 週ボラ	↓ 日ボラ平均	0上陰線第2
209	2023年7月27日	木曜日	開場	106.825	105.922	90.3	107.093	104.803	229	下降	344.3	152.90	0下陰線第3
210	2023年7月28日	金曜日	開場	106.373	105.774	59.9	106.717	104.226	249.1	下降			
211	2023年7月29日	土曜日	お休み								2023_日ボラ平均→	110.03	
212	2023年7月30日	日曜日	お休み										
213	2023年7月31日	月曜日	開場	106.074	107.194	-112	108.131	106.184	194.7	上昇	108.131	→ 週最高値	0上陽線第1
214	2023年8月1日	火曜日	開場	106.634	107.89	-125.6	108.121	107.524	59.7	上昇	105.91	→ 週最安値	0上陽線第1
215	2023年8月2日	水曜日	開場	107.262	107.56	-29.8	108.001	106.844	115.7	上昇	↓ 週ボラ	↓ 日ボラ平均	0上陰線第2
216	2023年8月3日	木曜日	開場	107.411	107.094	31.7	107.768	106.381	138.7	下降	222.1	124.76	0上陰線第2
217	2023年8月4日	金曜日	開場	107.252	106.427	82.5	107.06	105.91	115	下降			0下陰線第3
218	2023年8月5日	土曜日	お休み								2023_日ボラ平均→	110.50	

ご質問はなんなりとお尋ねください。  
できる限りでお答えいたします。

---

共に学びたい方は、ご連絡くださいませ。

【い・ろ・は・組（168）\_2】

<https://www.gogojungle.co.jp/tools/rooms/33239>

お問い合わせは下記まで。

[bibouroku@fukuyama-syo.com](mailto:bibouroku@fukuyama-syo.com)

LICENSED BY NO BETRAY

