

4HC色 ターコイズ  
日足色 フォレストグリーン  
週足色 マルーン

# ゆるろどる 相場環境認識・備忘録！

---

20230701\_作成

LICENSED BY NO BETRAY

# EUR/USD WEEKLY 2021-2023

概ね週足では、25本から35本前後と考えられている。



# EUR/USD DAILY 202302-202306

概ね日足では、35本から45本前後と考えられている。



# EUR/USD 4H 202305-202306

概ね4時間足では、60本から80本前後と考えられている。



# EUR/USD VOLATILITY

ボラティリティ シート													
2023年		EUR/USD			参照DMM BID rate								
Julian Date	日付	曜日	東京市場	OPEN AV	CLOSE AV	O/Cボラ	最高値	最安値	ボラ	傾向	週ボラ	日ボラ平均	日足ヒストグラム
164	2023年6月12日	月曜日	開場	1.07454	1.07581	-12.7	1.07903	1.07333	57	上昇	1.09707	→ 週最高値	0上陽線第1
165	2023年6月13日	火曜日	開場	1.07518	1.07838	-32	1.08238	1.07576	66.2	上昇	1.07333	→ 週最安値	0上陽線第1
166	2023年6月14日	水曜日	開場	1.07678	1.08168	-49	1.08643	1.07744	89.9	上昇	↓ 週ボラ	↓ 日ボラ平均	0上陽線第1
167	2023年6月15日	木曜日	開場	1.07923	1.0884	-91.7	1.09527	1.0804	148.7	上昇	237.4	82.86	0上陽線第1
168	2023年6月16日	金曜日	開場	1.08382	1.09442	-106	1.09707	1.09182	52.5	上昇			0上陽線第1
169	2023年6月17日	土曜日	お休み								2022_日ボラ平均→	82.95	
170	2023年6月18日	日曜日	お休み										
171	2023年6月19日	月曜日	開場	1.08912	1.09302	-39	1.09465	1.09073	39.2	上昇	1.10124	→ 週最高値	0上陽線第1
172	2023年6月20日	火曜日	開場	1.09107	1.09211	-10.4	1.09465	1.08928	53.7	上昇	1.08446	→ 週最安値	0上陽線第1
173	2023年6月21日	水曜日	開場	1.09159	1.09516	-35.7	1.09911	1.0906	85.1	上昇	↓ 週ボラ	↓ 日ボラ平均	0上陰線第2
174	2023年6月22日	木曜日	開場	1.09337	1.0977	-43.3	1.10124	1.09487	63.7	上昇	167.8	71.94	0上陽線第1
175	2023年6月23日	金曜日	開場	1.09554	1.09151	40.3	1.09626	1.08446	118	下降			0上陰線第2
176	2023年6月24日	土曜日	お休み								2022_日ボラ平均→	82.51	
177	2023年6月25日	日曜日	お休み										
178	2023年6月26日	月曜日	開場	1.09352	1.09048	30.4	1.09202	1.08878	32.4	下降	1.09769	→ 週最高値	0上陰線第2
179	2023年6月27日	火曜日	開場	1.092	1.09377	-17.7	1.09769	1.0923	53.9	上昇	1.08356	→ 週最安値	0上陰線第2
180	2023年6月28日	水曜日	開場	1.09289	1.09353	-6.4	1.09655	1.08971	68.4	上昇トシボ	↓ 週ボラ	↓ 日ボラ平均	0上陰線第2
181	2023年6月29日	木曜日	開場	1.09321	1.08962	35.9	1.09415	1.08604	81.1	下降	141.3	66.44	
182	2023年6月30日	金曜日	開場	1.09141	1.08865	27.6	1.0932	1.08356	96.4	下降			0下陰線第3
183	2023年7月1日	土曜日	お休み								2022_日ボラ平均→	81.89	

## DISCUSSION 20230701現在

---

- 週足、日足が上目線となる。
- 4時間足、1時間足では下目線となる。
  - 4HC第2からのLT（レフトトランスレーション）と考えられる。
  - 日足ヒストグラムが0下陰線表示ということから今後の下目線が期待できる。
- 当面のトレードは米ドルが強いということが言える。

# ゆうろえん・どるえん・ぽんえん 相場環境認識・備忘録！

---

20230701\_作成

LICENSED BY NO BETRAY

# EUR/JPY WEEKLY 2021-2023

概ね週足では、25本から35本前後と考えられている。





# EUR/JPY DAILY 202302-202306

概ね日足では、35本から45本前後と考えられている。



# EUR/JPY 4H 202305-202306

概ね4時間足では、60本から80本前後と考えられている。



# EUR/JPY VOLATILITY

Julian Date	日付	曜日	東京市場	OPEN AV	CLOSE AV	O/Cボラ	最高値	最安値	ボラ	傾向	週ボラ	日ボラ平均	日足ヒストグラム
164	2023年6月12日	月曜日	開場	149.816	150.046	-23	150.35	149.671	67.9	上昇	155.223	→ 週最高値	0下陽線第4
165	2023年6月13日	火曜日	開場	149.931	150.767	-83.6	151.401	150.04	136.1	上昇	149.671	→ 週最安値	0上陽線第1
166	2023年6月14日	水曜日	開場	150.349	151.485	-113.6	151.816	150.926	89	上昇	↓ 週ボラ	↓ 日ボラ平均	0上陽線第1
167	2023年6月15日	木曜日	開場	150.917	152.697	-178	153.69	151.662	202.8	上昇	555.2	141.70	0上陽線第1
168	2023年6月16日	金曜日	開場	151.807	154.287	-248	155.223	153.096	212.7	上昇			0上陽線第1
169	2023年6月17日	土曜日	お休み								2023_日ボラ平均→	142.23	
170	2023年6月18日	日曜日	お休み										
171	2023年6月19日	月曜日	開場	153.047	155.075	-202.8	155.333	154.652	68.1	上昇	156.933	→ 週最高値	0上陽線第1
172	2023年6月20日	火曜日	開場	154.061	154.76	-69.9	155.384	154.051	133.3	上昇	154.051	→ 週最安値	0上陽線第1
173	2023年6月21日	水曜日	開場	154.411	155.17	-75.9	155.952	154.306	164.6	上昇	↓ 週ボラ	↓ 日ボラ平均	0上陰線第2
174	2023年6月22日	木曜日	開場	154.79	156.33	-154	156.933	155.615	131.8	上昇	288.2	136.20	0上陽線第1
175	2023年6月23日	金曜日	開場	155.56	156.35	-79	156.892	155.06	183.2	上昇			0上陰線第2
176	2023年6月24日	土曜日	お休み								2023_日ボラ平均→	141.99	
177	2023年6月25日	日曜日	お休み										
178	2023年6月26日	月曜日	開場	155.955	156.42	-46.5	156.727	155.756	97.1	上昇	158.002	→ 週最高値	0上陰線第2
179	2023年6月27日	火曜日	開場	156.188	157.222	-103.4	157.97	156.396	157.4	上昇	155.756	→ 週最安値	0上陰線第2
180	2023年6月28日	水曜日	開場	156.705	157.735	-103	158.002	157.233	76.9	上昇	↓ 週ボラ	↓ 日ボラ平均	0上陰線第2
181	2023年6月29日	木曜日	開場	157.22	157.559	-33.9	157.923	157.248	67.5	上昇	224.6	103.52	0上陰線第2
182	2023年6月30日	金曜日	開場	157.389	157.348	4.1	157.885	156.698	118.7	下降トンボ			0上陰線第2
183	2023年7月1日	土曜日	お休み								2023_日ボラ平均→	140.51	

# USD/JPY WEEKLY 2021-2023

概ね週足では、25本から35本前後と考えられている。



# USD/JPY DAILY 202302-202306

日足サイクルは、35から45本が目安となる。



# USD/JPY 4H 202305-202306

4HCは、60本から80本と考えられている。



# USD/JPY VOLATILITY

ボラティリティ シート														
2023年		USD/JPY					参照DMM BID rate							
Julian Date	日付	曜日	東京市場	OPEN AV	CLOSE AV	O/Cボラ	最高値	最安値	ボラ	傾向	週ボラ	日ボラ平均	日足ヒストグラム	
164	2023年6月12日	月曜日	開場	139.414	139.489	-7.5	139.768	139.065	70.3	上昇トシボ	141.916	→ 週最高値	0下陽線第4	
165	2023年6月13日	火曜日	開場	139.452	139.791	-33.9	140.307	139.013	129.4	上昇	139.013	→ 週最安値	0下陽線第4	
166	2023年6月14日	水曜日	開場	139.621	139.978	-35.7	140.291	139.285	100.6	上昇	↓ 週ボラ	↓ 日ボラ平均	0下陽線第4	
167	2023年6月15日	木曜日	開場	139.799	140.47	-67.1	141.506	139.944	156.2	上昇	290.3	132.54	0下陽線第4	
168	2023年6月16日	金曜日	開場	140.135	140.984	-84.9	141.916	139.854	206.2	上昇			0下陽線第4	
169	2023年6月17日	土曜日	お休み								2023_日ボラ平均→	144.15		
170	2023年6月18日	日曜日	お休み											
171	2023年6月19日	月曜日	開場	140.559	141.818	-125.9	142.006	141.444	56.2	上昇	143.873	→ 週最高値	0上陽線第1	
172	2023年6月20日	火曜日	開場	141.188	141.74	-55.2	142.254	141.215	103.9	上昇	141.215	→ 週最安値	0上陽線第1	
173	2023年6月21日	水曜日	開場	141.464	141.763	-29.9	142.369	141.285	108.4	上昇	↓ 週ボラ	↓ 日ボラ平均	0上陽線第1	
174	2023年6月22日	木曜日	開場	141.613	142.466	-85.3	143.228	141.613	161.5	上昇	265.8	109.26	0上陽線第1	
175	2023年6月23日	金曜日	開場	142.04	143.362	-132.2	143.873	142.71	116.3	上昇			0上陽線第1	
176	2023年6月24日	土曜日	お休み								2023_日ボラ平均→	142.75		
177	2023年6月25日	日曜日	お休み											
178	2023年6月26日	月曜日	開場	142.701	143.457	-75.6	143.724	142.937	78.7	上昇	145.07	→ 週最高値	0上陽線第1	
179	2023年6月27日	火曜日	開場	143.079	143.766	-68.7	144.177	143.285	89.2	上昇	142.937	→ 週最安値	0上陽線第1	
180	2023年6月28日	水曜日	開場	143.423	144.233	-81	144.618	143.732	88.6	上昇	↓ 週ボラ	↓ 日ボラ平均	0上陽線第1	
181	2023年6月29日	木曜日	開場	143.828	144.579	-75.1	144.9	144.138	76.2	上昇	213.3	83.80	0上陰線第2	
182	2023年6月30日	金曜日	開場	144.203	144.598	-39.5	145.07	144.207	86.3	上昇			0上陰線第2	
183	2023年7月1日	土曜日	お休み								2023_日ボラ平均→	140.48		

# GBP/JPY WEEKLY 2021-2023

概ね週足では、25本から35本前後と考えられている。





# GBP/JPY DAILY 202302-202306

概ね日足では、35本から45本前後と考えられている。



# GBP/JPY 4H 202305-202306

概ね4時間足では、60本から80本前後と考えられている。



# GBP/JPY VOLATILITY

Julian Date	日付	曜日	東京市場	OPEN AV	CLOSE AV	O/Cボラ	最高値	最安値	ボラ	傾向	週ボラ	日ボラ平均	日足ヒストグラム
164	2023年6月12日	月曜日	開場	174.483	175.09	-60.7	175.776	174.36	141.6	上昇	182.05	→ 週最高値	0下陰線第3
165	2023年6月13日	火曜日	開場	174.786	175.74	-95.4	176.908	174.467	244.1	上昇	174.36	→ 週最安値	0上陽線第1
166	2023年6月14日	水曜日	開場	175.263	177.074	-181.1	177.494	176.452	104.2	上昇	↓ 週ボラ	↓ 日ボラ平均	0上陽線第1
167	2023年6月15日	木曜日	開場	176.169	178.39	-222.1	179.419	177.268	215.1	上昇	769	205.28	0上陽線第1
168	2023年6月16日	金曜日	開場	177.279	180.578	-329.9	182.05	178.836	321.4	上昇			0上陽線第1
169	2023年6月17日	土曜日	お休み								2023_日ボラ平均→	169.80	
170	2023年6月18日	日曜日	お休み										
171	2023年6月19日	月曜日	開場	178.929	181.752	-282.3	182.133	181.229	90.4	上昇	182.954	→ 週最高値	0上陽線第1
172	2023年6月20日	火曜日	開場	180.34	181.082	-74.2	182.098	179.931	216.7	上昇	179.931	→ 週最安値	0上陰線第2
173	2023年6月21日	水曜日	開場	180.711	180.849	-13.8	181.616	179.931	168.5	上昇トンボ	↓ 週ボラ	↓ 日ボラ平均	0上陰線第2
174	2023年6月22日	木曜日	開場	180.78	181.753	-97.3	182.568	180.728	184	上昇	302.3	165.40	0上陰線第2
175	2023年6月23日	金曜日	開場	181.266	182.38	-111.4	182.954	181.28	167.4	上昇			0上陰線第2
176	2023年6月24日	土曜日	お休み								2023_日ボラ平均→	169.62	
177	2023年6月25日	日曜日	お休み										
178	2023年6月26日	月曜日	開場	181.823	182.474	-65.1	182.999	181.694	130.5	上昇	183.882	→ 週最高値	0上陰線第2
179	2023年6月27日	火曜日	開場	182.149	183.058	-90.9	183.768	182.246	152.2	上昇	181.694	→ 週最安値	0上陰線第2
180	2023年6月28日	水曜日	開場	182.603	183.071	-46.8	183.769	182.154	161.5	上昇	↓ 週ボラ	↓ 日ボラ平均	0上陰線第2
181	2023年6月29日	木曜日	開場	182.837	182.6	23.7	182.888	182.224	66.4	下降	218.8	135.58	0上陰線第2
182	2023年6月30日	金曜日	開場	182.718	182.997	-27.9	183.882	182.209	167.3	上昇			0上陰線第2
183	2023年7月1日	土曜日	お休み								2023_日ボラ平均→	168.32	

おじえん・にゆうえん・  
ちえふえん・かなえん  
相場環境認識・備忘録！

---

20230701\_作成

LICENSED BY NO BETRAY

# AUD/JPY WEEKLY 2021-2023

概ね週足では、25本から35本前後と考えられている。



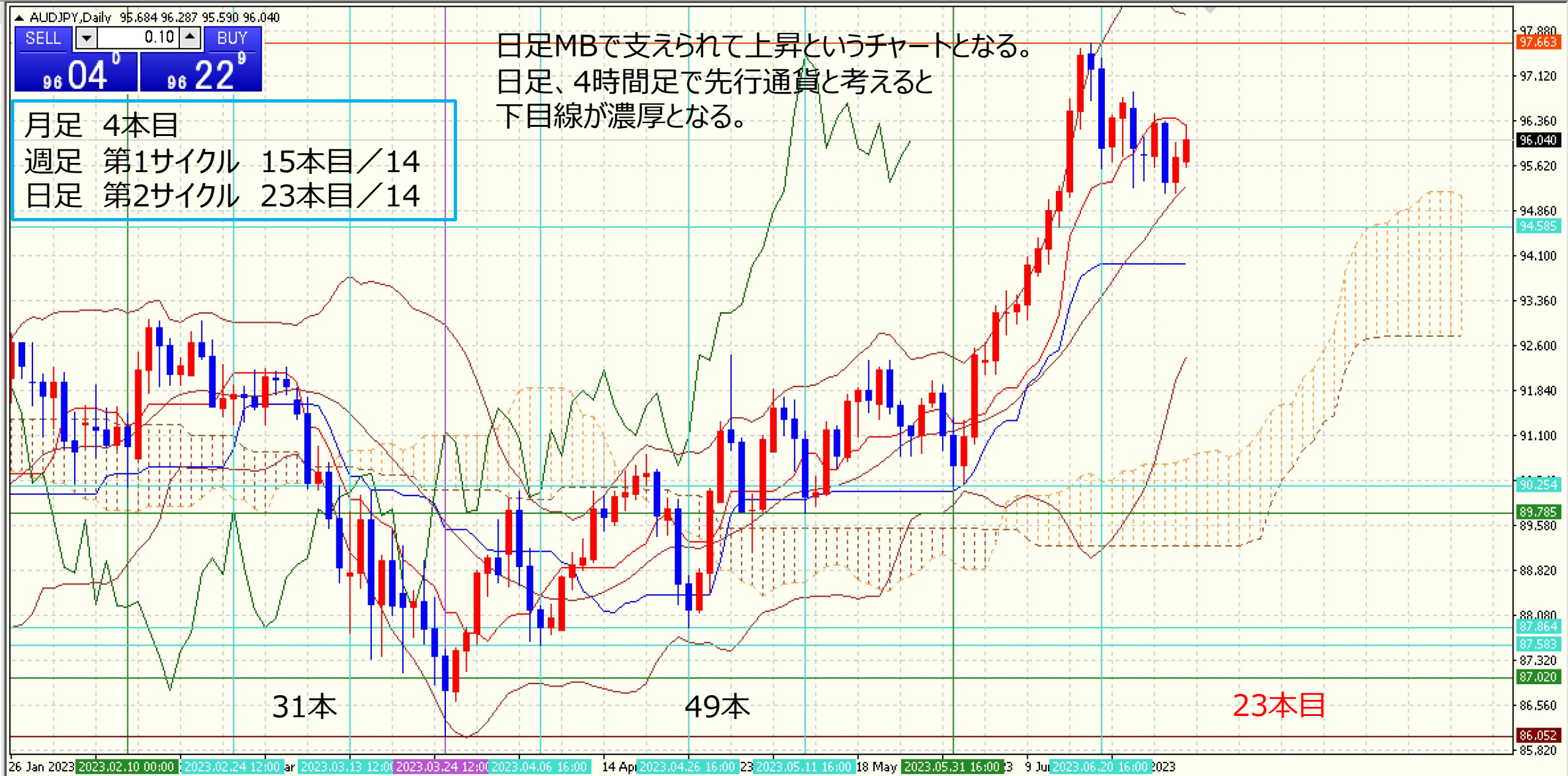
# AUD/JPY DAILY 202302-202306

概ね日足では、35本から45本前後と考えられている。

日足MBで支えられて上昇というチャートとなる。  
日足、4時間足で先行通貨と考えると  
下目線が濃厚となる。

▲ AUDJPY, Daily 95.684 96.287 95.590 96.040  
SELL 0.10 BUY  
96 04<sup>0</sup> 96 22<sup>9</sup>

月足 4本目  
週足 第1サイクル 15本目 / 14  
日足 第2サイクル 23本目 / 14



31本

49本

23本目

# AUD/JPY 4H 202305-202306

概ね4時間足では、60本から80本前後と考えられている。



▲ AUDJPY,H4 96.241 96.279 96.038 96.040  
SELL 0.10 BUY  
96 04 96 22

月足 4本目  
週足 第1サイクル 15本目/14  
日足 第2サイクル 23本目/14  
4HC 第2サイクル 50本目/15LT

4HCの起点変更により  
LT (レフトトランスレーション) の起点割れが判明した。  
戻り高値を96.47として考える下目線が成立するかを確認したい。

85本

85本

50本目

# AUD/JPY VOLATILITY

ボラティリティ シート													
2023年		AUD/JPY					参照DMM BID rate						
Julian Date	日付	曜日	東京市場	OPEN AV	CLOSE AV	O/Cボラ	最高値	最安値	ボラ	傾向	週ボラ	日ボラ平均	日足ヒストグラム
164	2023年6月12日	月曜日	開場	93.326	94.161	-83.5	94.423	93.879	54.4	上昇	97.578	→ 週最高値	0上陽線第1
165	2023年6月13日	火曜日	開場	93.743	94.556	-81.3	95.057	93.981	107.6	上昇	93.879	→ 週最安値	0上陽線第1
166	2023年6月14日	水曜日	開場	94.15	95.014	-86.4	95.288	94.602	68.6	上昇	↓ 週ボラ	↓ 日ボラ平均	0上陽線第1
167	2023年6月15日	木曜日	開場	94.582	95.931	-134.9	96.732	95.123	160.9	上昇	369.9	104.98	0上陽線第1
168	2023年6月16日	金曜日	開場	95.256	96.999	-174.3	97.578	96.244	133.4	上昇			0上陽線第1
169	2023年6月17日	土曜日	お休み								2023_日ボラ平均→	104.12	
170	2023年6月18日	日曜日	お休み										
171	2023年6月19日	月曜日	開場	96.128	97.326	-119.8	97.676	96.733	94.3	上昇	97.676	→ 週最高値	0上陽線第1
172	2023年6月20日	火曜日	開場	96.727	96.585	14.2	97.427	95.578	184.9	下降トンボ	95.261	→ 週最安値	0上陰線第2
173	2023年6月21日	水曜日	開場	96.656	96.186	47	96.474	95.785	68.9	下降	↓ 週ボラ	↓ 日ボラ平均	0上陰線第2
174	2023年6月22日	木曜日	開場	96.421	96.434	-1.3	96.769	95.786	98.3	上昇トンボ	241.5	121.06	0上陰線第2
175	2023年6月23日	金曜日	開場	96.427	96.203	22.4	96.85	95.261	158.9	下降トンボ			0上陰線第2
176	2023年6月24日	土曜日	お休み								2023_日ボラ平均→	104.80	
177	2023年6月25日	日曜日	お休み										
178	2023年6月26日	月曜日	開場	96.315	95.808	50.7	96.094	95.381	71.3	下降	96.501	→ 週最高値	0下陰線第3
179	2023年6月27日	火曜日	開場	96.062	96.095	-3.3	96.501	95.669	83.2	上昇トンボ	95.163	→ 週最安値	0下陰線第3
180	2023年6月28日	水曜日	開場	96.078	96.839	-76.1	96.4	95.163	123.7	上昇	↓ 週ボラ	↓ 日ボラ平均	0下陰線第3
181	2023年6月29日	木曜日	開場	95.959	95.601	35.8	96.015	95.172	84.3	下降	133.8	86.44	0下陰線第3
182	2023年6月30日	金曜日	開場	95.78	95.967	-18.7	96.299	95.602	69.7	上昇			0下陽線第4
183	2023年7月1日	土曜日	お休み								2023_日ボラ平均→	104.09	



# NZD/JPY WEEKLY 2021-2023

概ね週足では、25本から35本前後と考えられている。



# NZD/JPY DAILY 202302-202306

概ね日足では、35本から45本前後と考えられている。

▲ NZDJPY, Daily 87.804 88.629 87.743 88.522

SELL 0.10 BUY  
88 52<sup>2</sup> 88 65<sup>1</sup>

月足 4本目  
週足 第1サイクル 15本目 / 15  
日足 第2サイクル 22本目 / 19

28日水曜日の大陰線の利確と考えると  
30日金曜日の大陽線も納得ができる。  
今後は上昇するのか？  
定かではないものの  
週足はセンターゾーンを迎えることとなる。



# NZD/JPY 4H 202305-202306

概ね4時間足では、60本から80本前後と考えられている。



# NZD/JPY VOLATILITY

Julian Date	日付	曜日	東京市場	OPEN AV	CLOSE AV	O/Cボラ	最高値	最安値	ボラ	傾向	週ボラ	日ボラ平均	日足ヒストグラム
164	2023年6月12日	月曜日	開場	84.889	85.478	-58.9	85.666	85.282	38.4	上昇	88.565	→ 週最高値	0上陽線第1
165	2023年6月13日	火曜日	開場	85.183	85.795	-61.2	86.273	85.159	111.4	上昇	85.159	→ 週最安値	0上陽線第1
166	2023年6月14日	水曜日	開場	85.489	86.575	-108.6	86.998	86.07	92.8	上昇	↓ 週ボラ	↓ 日ボラ平均	0上陽線第1
167	2023年6月15日	木曜日	開場	86.032	87.195	-116.3	87.64	86.642	99.8	上昇	340.6	94.16	0上陽線第1
168	2023年6月16日	金曜日	開場	86.613	87.967	-135.4	88.565	87.281	128.4	上昇			0上陽線第1
169	2023年6月17日	土曜日	お休み								2023_日ボラ平均→	93.32	
170	2023年6月18日	日曜日	お休み										
171	2023年6月19日	月曜日	開場	87.29	88.214	-92.4	88.507	87.817	69	上昇	88.586	→ 週最高値	0上陽線第1
172	2023年6月20日	火曜日	開場	87.752	87.604	14.8	88.204	86.859	134.5	下降	86.859	→ 週最安値	0上陰線第2
173	2023年6月21日	水曜日	開場	87.678	87.629	4.9	88.116	87.125	99.1	下降トンボ	↓ 週ボラ	↓ 日ボラ平均	0上陰線第2
174	2023年6月22日	木曜日	開場	87.653	88.166	-51.3	88.513	87.712	80.1	上昇	172.7	98.64	0上陰線第2
175	2023年6月23日	金曜日	開場	87.909	88.204	-29.5	88.586	87.481	110.5	上昇			0上陰線第2
176	2023年6月24日	土曜日	お休み								2023_日ボラ平均→	93.53	
177	2023年6月25日	日曜日	お休み										
178	2023年6月26日	月曜日	開場	88.057	88.337	-28	88.622	87.986	63.6	上昇	88.982	→ 週最高値	0上陰線第2
179	2023年6月27日	火曜日	開場	88.197	88.651	-45.4	88.982	88.311	67.1	上昇	87.604	→ 週最安値	0上陰線第2
180	2023年6月28日	水曜日	開場	88.424	88.282	14.2	88.912	87.61	130.2	下降トンボ	↓ 週ボラ	↓ 日ボラ平均	0上陰線第2
181	2023年6月29日	木曜日	開場	88.353	87.831	52.2	88.027	87.604	42.3	下降	137.8	78.28	
182	2023年6月30日	金曜日	開場	88.092	88.219	-12.7	88.641	87.759	88.2	上昇トンボ			0下陰線第3
183	2023年7月1日	土曜日	お休み								2023_日ボラ平均→	92.95	

# CHF/JPY DAILY 202302-202306

概ね日足では、35本から45本前後と考えられている。



# CHF/JPY 4H 202305-202306

概ね4時間足では、60本から80本前後と考えられている。



# CHF/JPY VOLATILITY

ボラティリティ シート													
2023年		CHF/JPY		参照DMM BID rate									
Julian Date	日付	曜日	東京市場	OPEN AV	CLOSE AV	O/Cボラ	最高値	最安値	ボラ	傾向	週ボラ	日ボラ平均	日足ヒストグラム
164	2023年6月12日	月曜日	開場	154.34	154.084	25.6	154.76	153.375	138.5	下降	158.8	→ 週最高値	0下陰線第3
165	2023年6月13日	火曜日	開場	154.212	154.287	-7.5	155.038	153.434	160.4	上昇とんぼ	153.375	→ 週最安値	0下陽線第4
166	2023年6月14日	水曜日	開場	154.249	155.194	-94.5	155.583	154.612	97.1	上昇	↓ 週ボラ	↓ 日ボラ平均	0下陽線第4
167	2023年6月15日	木曜日	開場	154.722	156.487	-176.5	157.526	155.45	207.6	上昇	542.5	159.56	0上陽線第1
168	2023年6月16日	金曜日	開場	155.604	157.937	-233.3	158.8	156.858	194.2	上昇			0上陽線第1
169	2023年6月17日	土曜日	お休み								2023_日ボラ平均→	140.30	
170	2023年6月18日	日曜日	お休み										
171	2023年6月19日	月曜日	開場	156.77	158.536	-176.6	158.825	157.936	88.9	上昇	160.33	→ 週最高値	0上陽線第1
172	2023年6月20日	火曜日	開場	157.653	158.042	-38.9	158.72	157.2	152	上昇	157.2	→ 週最安値	0上陰線第2
173	2023年6月21日	水曜日	開場	157.848	158.247	-39.9	158.984	157.406	157.8	上昇	↓ 週ボラ	↓ 日ボラ平均	0上陽線第1
174	2023年6月22日	木曜日	開場	158.047	159.344	-129.7	160.049	158.328	172.1	上昇	313	150.90	0上陽線第1
175	2023年6月23日	金曜日	開場	158.696	159.79	-109.4	160.33	158.493	183.7	上昇			0上陽線第1
176	2023年6月24日	土曜日	お休み								2023_日ボラ平均→	140.72	
177	2023年6月25日	日曜日	お休み										
178	2023年6月26日	月曜日	開場	159.243	160.248	-100.5	160.692	159.677	101.5	上昇	161.651	→ 週最高値	0上陰線第2
179	2023年6月27日	火曜日	開場	159.745	160.732	-98.7	161.324	159.991	133.3	上昇	159.677	→ 週最安値	0上陰線第2
180	2023年6月28日	水曜日	開場	160.239	161.126	-88.7	161.392	160.592	80	上昇	↓ 週ボラ	↓ 日ボラ平均	0上陰線第2
181	2023年6月29日	木曜日	開場	160.682	161.058	-37.6	161.326	160.646	68	上昇	197.4	100.42	0上陰線第2
182	2023年6月30日	金曜日	開場	160.87	161.113	-24.3	161.651	160.458	119.3	上昇			0上陰線第2
183	2023年7月1日	土曜日	お休み								2023_日ボラ平均→	139.17	

# CAD/JPY DAILY 202302-202306

概ね日足では、35本から45本前後と考えられている。





# CAD/JPY 4H 202305-202306

概ね4時間足では、60本から80本前後と考えられている。



# CAD/JPY VOLATILITY

ボラティリティ シート													
2023年		CAD/JPY		参照DMM BID rate									
Julian Date	日付	曜日	東京市場	OPEN AV	CLOSE AV	O/Cボラ	最高値	最安値	ボラ	傾向	週ボラ	日ボラ平均	日足ヒストグラム
164	2023年6月12日	月曜日	開場	104.286	104.538	-25.2	104.773	104.287	48.6	上昇	107.664	→ 週最高値	0上陰線第2
165	2023年6月13日	火曜日	開場	104.412	104.884	-47.2	105.457	104.248	120.9	上昇	104.248	→ 週最安値	0上陽線第1
166	2023年6月14日	水曜日	開場	104.648	105.178	-53	105.403	104.783	62	上昇	↓ 週ボラ	↓ 日ボラ平均	0上陰線第2
167	2023年6月15日	木曜日	開場	104.913	105.651	-73.8	106.251	105.018	123.3	上昇	341.6	109.38	0上陽線第1
168	2023年6月16日	金曜日	開場	105.282	106.765	-148.3	107.664	105.743	192.1	上昇			0上陽線第1
169	2023年6月17日	土曜日	お休み								2023_日ボラ平均→	110.90	
170	2023年6月18日	日曜日	お休み										
171	2023年6月19日	月曜日	開場	106.024	107.42	-139.6	107.655	106.987	66.8	上昇	109.099	→ 週最高値	0上陽線第1
172	2023年6月20日	火曜日	開場	106.722	107.18	-45.8	107.671	106.562	110.9	上昇	106.562	→ 週最安値	0上陰線第2
173	2023年6月21日	水曜日	開場	106.951	107.373	-42.2	107.902	106.807	109.5	上昇	↓ 週ボラ	↓ 日ボラ平均	0上陽線第1
174	2023年6月22日	木曜日	開場	107.162	108.307	-114.5	108.907	107.6	130.7	上昇	253.7	105.18	0上陽線第1
175	2023年6月23日	金曜日	開場	107.734	108.762	-102.8	109.099	108.019	108	上昇			0上陽線第1
176	2023年6月24日	土曜日	お休み								2023_日ボラ平均→	110.67	
177	2023年6月25日	日曜日	お休み										
178	2023年6月26日	月曜日	開場	108.248	109.01	-76.2	109.273	108.609	66.4	上昇	109.511	→ 週最高値	0上陰線第2
179	2023年6月27日	火曜日	開場	108.629	109.176	-54.7	109.511	108.766	74.5	上昇	108.609	→ 週最安値	0上陰線第2
180	2023年6月28日	水曜日	開場	108.903	109.057	-15.4	109.276	108.632	64.4	上昇	↓ 週ボラ	↓ 日ボラ平均	0上陰線第2
181	2023年6月29日	木曜日	開場	108.98	109.076	-9.6	109.386	108.643	74.3	上昇トンボ	90.2	69.52	0上陰線第2
182	2023年6月30日	金曜日	開場	109.028	109.094	-6.6	109.42	108.74	68	上昇トンボ			0上陰線第2
183	2023年7月1日	土曜日	お休み								2023_日ボラ平均→	109.09	

ご質問はなんなりとお尋ねください。  
できる限りでお答えいたします。

---

共に学びたい方は、ご連絡くださいませ。

【い・ろ・は・組（168）\_2】

<https://www.gogojungle.co.jp/tools/rooms/33239>

お問い合わせは下記まで。

[bibouroku@fukuyama-syo.com](mailto:bibouroku@fukuyama-syo.com)

LICENSED BY NO BETRAY

