

4HC色 ターコイズ  
日足色 フォレストグリーン  
週足色 マルーン

# ゆるろどる 相場環境認識・備忘録！

---

20230709\_作成

LICENSED BY NO BETRAY



# EUR/USD DAILY 202302-202307

概ね日足では、35本から45本前後と考えられている。



# EUR/USD 4H 202305-202307

概ね4時間足では、60本から80本前後と考えられている。



# EUR/USD 15M 202307

概ね4時間足では、60本から80本前後と考えられている。



15分足では収束期を迎えてどちらかに動き出すタイミングを狙いたい。  
1.096は1時間足で気になるライン、  
1.0976は4時間足の戻り高値となる。  
1時間足MBは上、4時間足MBは上という環境となり  
上目線が濃厚となる。  
どちらかのラインを超えてからのエントリーが望ましい。

4HC第2でのLT（レフトトランスレーション）となったので  
どこで上げ止まりとなるかがポイントとなる。

# EUR/USD VOLATILITY

ボラティリティ シート													
2023年		EUR/USD			参照DMM BID rate								
Julian Date	日付	曜日	東京市場	OPEN AV	CLOSE AV	O/Cボラ	最高値	最安値	ボラ	傾向	週ボラ	日ボラ平均	日足ヒストグラム
171	2023年6月19日	月曜日	開場	1.08912	1.09302	-39	1.09465	1.09073	39.2	上昇	1.10124	→ 週最高値	0上陽線第1
172	2023年6月20日	火曜日	開場	1.09107	1.09211	-10.4	1.09465	1.08928	53.7	上昇	1.08446	→ 週最安値	0上陽線第1
173	2023年6月21日	水曜日	開場	1.09159	1.09516	-35.7	1.09911	1.0906	85.1	上昇	↓ 週ボラ	↓ 日ボラ平均	0上陰線第2
174	2023年6月22日	木曜日	開場	1.09337	1.0977	-43.3	1.10124	1.09487	63.7	上昇	167.8	71.94	0上陽線第1
175	2023年6月23日	金曜日	開場	1.09554	1.09151	40.3	1.09626	1.08446	118	下降			0上陰線第2
176	2023年6月24日	土曜日	お休み								2022_日ボラ平均→	82.51	
177	2023年6月25日	日曜日	お休み										
178	2023年6月26日	月曜日	開場	1.09352	1.09048	30.4	1.09202	1.08878	32.4	下降	1.09769	→ 週最高値	0上陰線第2
179	2023年6月27日	火曜日	開場	1.092	1.09377	-17.7	1.09769	1.0923	53.9	上昇	1.08356	→ 週最安値	0上陰線第2
180	2023年6月28日	水曜日	開場	1.09289	1.09353	-6.4	1.09655	1.08971	68.4	上昇トンボ	↓ 週ボラ	↓ 日ボラ平均	0上陰線第2
181	2023年6月29日	木曜日	開場	1.09321	1.08962	35.9	1.09415	1.08604	81.1	下降	141.3	66.44	
182	2023年6月30日	金曜日	開場	1.09141	1.08865	27.6	1.0932	1.08356	96.4	下降			0下陰線第3
183	2023年7月1日	土曜日	お休み								2022_日ボラ平均→	81.89	
184	2023年7月2日	日曜日	お休み										
185	2023年7月3日	月曜日	開場	1.09003	1.09072	-6.9	1.09341	1.08704	63.7	上昇トンボ	1.09735	→ 週最高値	0下陰線第3
186	2023年7月4日	火曜日	開場	1.09038	1.08973	6.5	1.09166	1.0877	39.6	下降トンボ	1.0834	→ 週最安値	0下陰線第3
187	2023年7月5日	水曜日	開場	1.09005	1.08744	26.1	1.09081	1.08515	56.6	下降	↓ 週ボラ	↓ 日ボラ平均	0下陰線第3
188	2023年7月6日	木曜日	開場	1.08875	1.08706	16.9	1.09008	1.0834	66.8	下降	139.5	66.58	0下陽線第4
189	2023年7月7日	金曜日	開場	1.0879	1.09243	-45.3	1.09735	1.08673	106.2	上昇			0下陽線第4
190	2023年7月8日	土曜日	お休み								2022_日ボラ平均→	81.33	

## DISCUSSION 20230709現在

---

- 週足、日足、4時間足、1時間足が上目線となる。
- 4HC第3のトップがどこか？
  - 1.0976 4時間足の戻り高値
  - 1.1011 現時点での日足トップ
- GBP/USDが7日の雇用統計後、日足トップを高値更新している。
  - オセアニア/USDは、4HC第3でのLT（レフトトランスレーション）が期待可能。
- EUR/USDはドルストと4HC起点が異なる。

# ゆうろえん・どるえん・ぽんえん 相場環境認識・備忘録！

---

20230709\_作成

LICENSED BY NO BETRAY



# EUR/JPY WEEKLY 2021-2023

概ね週足では、25本から35本前後と考えられている。



# EUR/JPY DAILY 202302-202307

概ね日足では、35本から45本前後と考えられている。



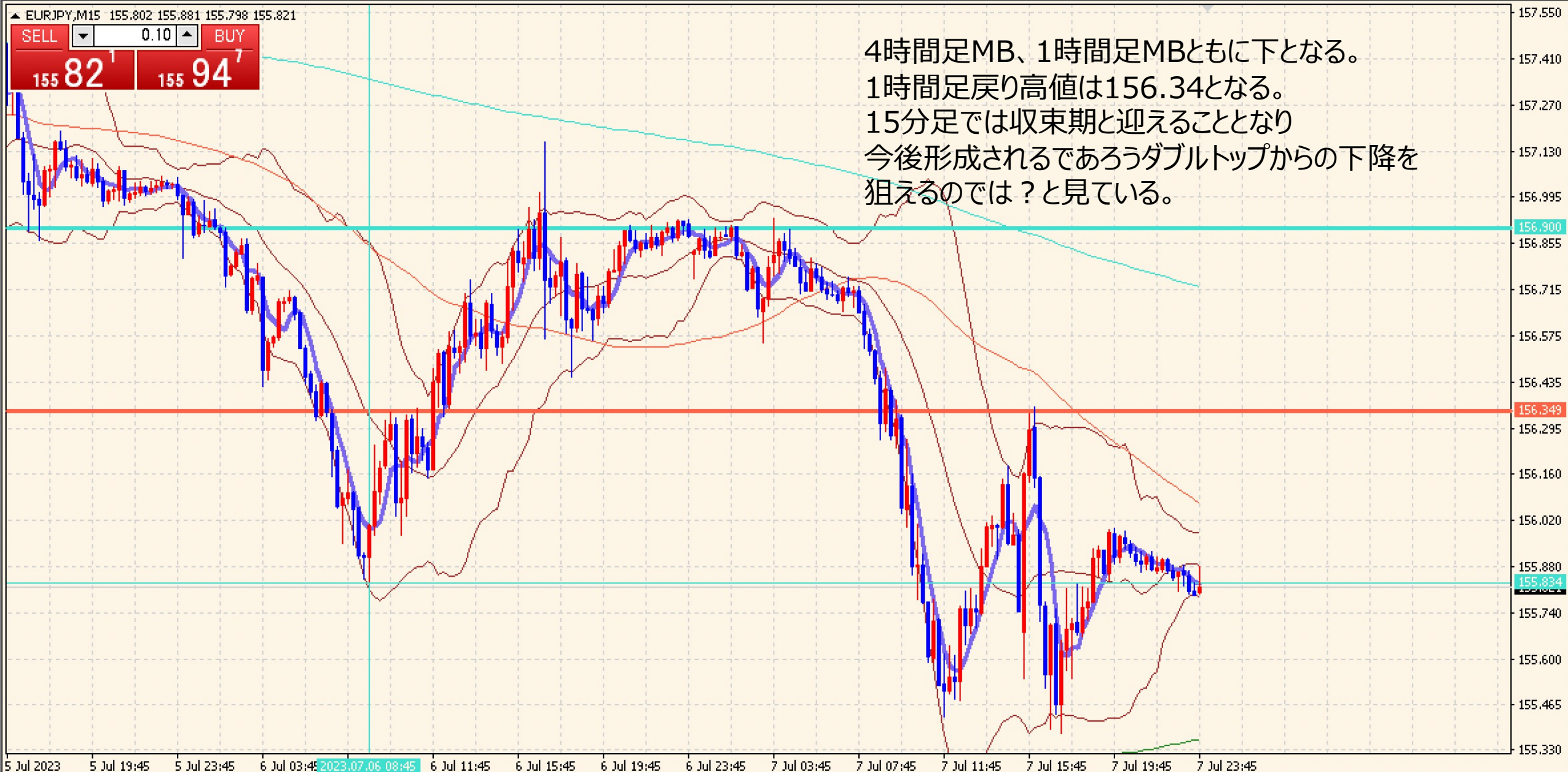
# EUR/JPY 4H 202305-202307

概ね4時間足では、60本から80本前後と考えられている。



# EUR/JPY 15M 202307

概ね4時間足では、60本から80本前後と考えられている。



# EUR/JPY VOLATILITY

ボラティリティ シート													
2023年		EUR/JPY		参照DMM BID rate									
Julian Date	日付	曜日	東京市場	OPEN AV	CLOSE AV	O/Cボラ	最高値	最安値	ボラ	傾向	週ボラ	日ボラ平均	日足ヒストグラム
171	2023年6月19日	月曜日	開場	153.047	155.075	-202.8	155.333	154.652	68.1	上昇	156.933	→ 週最高値	0上陽線第1
172	2023年6月20日	火曜日	開場	154.061	154.76	-69.9	155.384	154.051	133.3	上昇	154.051	→ 週最安値	0上陽線第1
173	2023年6月21日	水曜日	開場	154.411	155.17	-75.9	155.952	154.306	164.6	上昇	↓ 週ボラ	↓ 日ボラ平均	0上陰線第2
174	2023年6月22日	木曜日	開場	154.79	156.33	-154	156.933	155.615	131.8	上昇	288.2	136.20	0上陽線第1
175	2023年6月23日	金曜日	開場	155.56	156.35	-79	156.892	155.06	183.2	上昇			0上陰線第2
176	2023年6月24日	土曜日	お休み								2023_日ボラ平均→	141.99	
177	2023年6月25日	日曜日	お休み										
178	2023年6月26日	月曜日	開場	155.955	156.42	-46.5	156.727	155.756	97.1	上昇	158.002	→ 週最高値	0上陰線第2
179	2023年6月27日	火曜日	開場	156.188	157.222	-103.4	157.97	156.396	157.4	上昇	155.756	→ 週最安値	0上陰線第2
180	2023年6月28日	水曜日	開場	156.705	157.735	-103	158.002	157.233	76.9	上昇	↓ 週ボラ	↓ 日ボラ平均	0上陰線第2
181	2023年6月29日	木曜日	開場	157.22	157.559	-33.9	157.923	157.248	67.5	上昇	224.6	103.52	0上陰線第2
182	2023年6月30日	金曜日	開場	157.389	157.348	4.1	157.885	156.698	118.7	下降トンボ			0上陰線第2
183	2023年7月1日	土曜日	お休み								2023_日ボラ平均→	140.51	
184	2023年7月2日	日曜日	お休み										
185	2023年7月3日	月曜日	開場	157.368	157.656	-28.8	157.959	157.262	69.7	上昇	157.985	→ 週最高値	0上陰線第2
186	2023年7月4日	火曜日	開場	157.512	157.578	-6.6	157.985	157.156	82.9	上昇トンボ	155.388	→ 週最安値	
187	2023年7月5日	水曜日	開場	157.545	157.201	34.4	157.725	156.79	93.5	下降	↓ 週ボラ	↓ 日ボラ平均	0下陰線第3
188	2023年7月6日	木曜日	開場	157.373	156.762	61.1	157.203	155.847	135.6	下降	259.7	107.78	0下陰線第3
189	2023年7月7日	金曜日	開場	157.068	156.278	79	156.96	155.388	157.2	下降			0下陰線第3
190	2023年7月8日	土曜日	お休み								2023_日ボラ平均→	139.30	

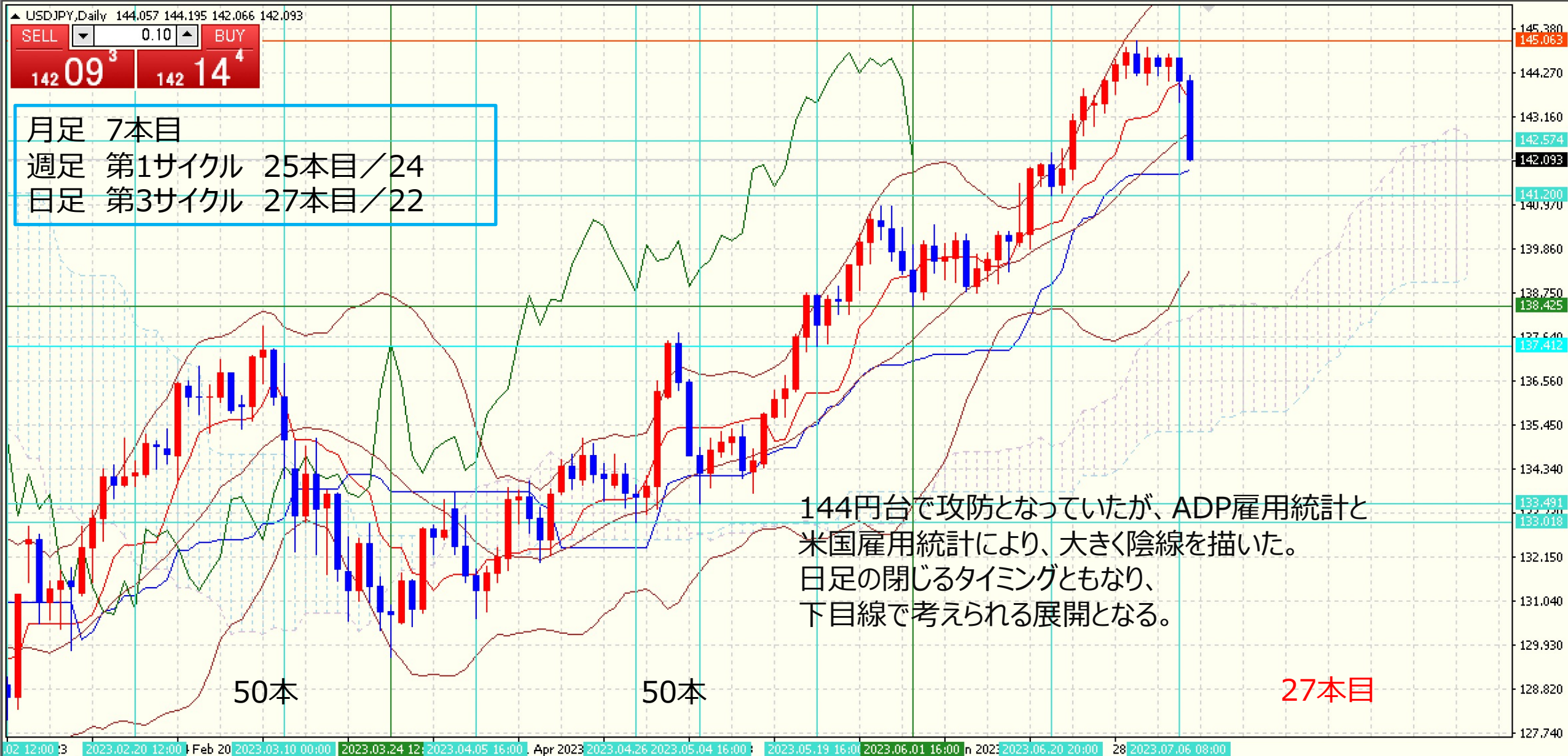
# USD/JPY WEEKLY 2021-2023

概ね週足では、25本から35本前後と考えられている。



# USD/JPY DAILY 202302-202307

日足サイクルは、35から45本が目安となる。



# USD/JPY 4H 202305-202307

4HCは、60本から80本と考えられている。





# USD/JPY 15M 202307



# USD/JPY VOLATILITY

Julian Date	日付	曜日	東京市場	OPEN AV	CLOSE AV	O/Cボラ	最高値	最安値	ボラ	傾向	週ボラ	日ボラ平均	日足ヒストグラム
171	2023年6月19日	月曜日	開場	140.559	141.818	-125.9	142.006	141.444	56.2	上昇	143.873	→ 週最高値	0上陽線第1
172	2023年6月20日	火曜日	開場	141.188	141.74	-55.2	142.254	141.215	103.9	上昇	141.215	→ 週最安値	0上陽線第1
173	2023年6月21日	水曜日	開場	141.464	141.763	-29.9	142.369	141.285	108.4	上昇	↓ 週ボラ	↓ 日ボラ平均	0上陽線第1
174	2023年6月22日	木曜日	開場	141.613	142.466	-85.3	143.228	141.613	161.5	上昇	265.8	109.26	0上陽線第1
175	2023年6月23日	金曜日	開場	142.04	143.362	-132.2	143.873	142.71	116.3	上昇			0上陽線第1
176	2023年6月24日	土曜日	お休み								2023_日ボラ平均→	142.75	
177	2023年6月25日	日曜日	お休み										
178	2023年6月26日	月曜日	開場	142.701	143.457	-75.6	143.724	142.937	78.7	上昇	145.07	→ 週最高値	0上陽線第1
179	2023年6月27日	火曜日	開場	143.079	143.766	-68.7	144.177	143.285	89.2	上昇	142.937	→ 週最安値	0上陽線第1
180	2023年6月28日	水曜日	開場	143.423	144.233	-81	144.618	143.732	88.6	上昇	↓ 週ボラ	↓ 日ボラ平均	0上陽線第1
181	2023年6月29日	木曜日	開場	143.828	144.579	-75.1	144.9	144.138	76.2	上昇	213.3	83.80	0上陰線第2
182	2023年6月30日	金曜日	開場	144.203	144.598	-39.5	145.07	144.207	86.3	上昇			0上陰線第2
183	2023年7月1日	土曜日	お休み								2023_日ボラ平均→	140.48	
184	2023年7月2日	日曜日	お休み										
185	2023年7月3日	月曜日	開場	144.4	144.479	-7.9	144.914	143.988	92.6	上昇トンボ	144.914	→ 週最高値	0上陰線第2
186	2023年7月4日	火曜日	開場	144.44	144.54	-10	144.768	144.209	55.9	上昇	142.074	→ 週最安値	0上陰線第2
187	2023年7月5日	水曜日	開場	144.49	144.493	-0.3	144.736	144.081	65.5	上昇トンボ	↓ 週ボラ	↓ 日ボラ平均	0上陰線第2
188	2023年7月6日	木曜日	開場	144.491	144.248	24.3	144.683	143.557	112.6	下降	284	107.80	0下陰線第3
189	2023年7月7日	金曜日	開場	144.37	143.112	125.8	144.198	142.074	212.4	下降			0下陰線第3
190	2023年7月8日	土曜日	お休み								2023_日ボラ平均→	139.27	

# GBP/JPY WEEKLY 2021-2023

概ね週足では、25本から35本前後と考えられている。



# GBP/JPY DAILY 202303-202307

概ね日足では、35本から45本前後と考えられている。



# GBP/JPY 4H 202305-202307

概ね4時間足では、60本から80本前後と考えられている。



# GBP/JPY 15M 202307



# GBP/JPY VOLATILITY

Julian Date	日付	曜日	東京市場	OPEN AV	CLOSE AV	O/Cボラ	最高値	最安値	ボラ	傾向	週ボラ	日ボラ平均	日足ヒストグラム
171	2023年6月19日	月曜日	開場	178.929	181.752	-282.3	182.133	181.229	90.4	上昇	182.954	→ 週最高値	0上陽線第1
172	2023年6月20日	火曜日	開場	180.34	181.082	-74.2	182.098	179.931	216.7	上昇	179.931	→ 週最安値	0上陰線第2
173	2023年6月21日	水曜日	開場	180.711	180.849	-13.8	181.616	179.931	168.5	上昇トシボ	↓ 週ボラ	↓ 日ボラ平均	0上陰線第2
174	2023年6月22日	木曜日	開場	180.78	181.753	-97.3	182.568	180.728	184	上昇	302.3	165.40	0上陰線第2
175	2023年6月23日	金曜日	開場	181.266	182.38	-111.4	182.954	181.28	167.4	上昇			0上陰線第2
176	2023年6月24日	土曜日	お休み								2023_日ボラ平均→	169.62	
177	2023年6月25日	日曜日	お休み										
178	2023年6月26日	月曜日	開場	181.823	182.474	-65.1	182.999	181.694	130.5	上昇	183.882	→ 週最高値	0上陰線第2
179	2023年6月27日	火曜日	開場	182.149	183.058	-90.9	183.768	182.246	152.2	上昇	181.694	→ 週最安値	0上陰線第2
180	2023年6月28日	水曜日	開場	182.603	183.071	-46.8	183.769	182.154	161.5	上昇	↓ 週ボラ	↓ 日ボラ平均	0上陰線第2
181	2023年6月29日	木曜日	開場	182.837	182.6	23.7	182.888	182.224	66.4	下降	218.8	135.58	0上陰線第2
182	2023年6月30日	金曜日	開場	182.718	182.997	-27.9	183.882	182.209	167.3	上昇			0上陰線第2
183	2023年7月1日	土曜日	お休み								2023_日ボラ平均→	168.32	
184	2023年7月2日	日曜日	お休み										
185	2023年7月3日	月曜日	開場	182.858	183.474	-61.6	183.766	183.107	65.9	上昇	184.021	→ 週最高値	0下陰線第3
186	2023年7月4日	火曜日	開場	183.166	183.654	-48.8	183.918	183.241	67.7	上昇	182.026	→ 週最安値	0下陰線第3
187	2023年7月5日	水曜日	開場	183.41	183.695	-28.5	184.021	183.161	86	上昇	↓ 週ボラ	↓ 日ボラ平均	0下陰線第3
188	2023年7月6日	木曜日	開場	183.553	183.489	6.4	184.013	182.513	150	下降トシボ	199.5	106.42	0下陰線第3
189	2023年7月7日	金曜日	開場	183.521	182.913	60.8	183.651	182.026	162.5	下降			0下陰線第3
190	2023年7月8日	土曜日	お休み								2023_日ボラ平均→	166.02	

おじえん・にゆうえん・  
ちえふえん・かなえん  
相場環境認識・備忘録！

---

20230709\_作成

LICENSED BY NO BETRAY



# AUD/JPY WEEKLY 2021-2023

概ね週足では、25本から35本前後と考えられている。





# AUD/JPY 4H 202305-202307

概ね4時間足では、60本から80本前後と考えられている。



# AUD/JPY 15M 202307



# AUD/JPY VOLATILITY

ボラティリティ シート													
2023年		AUD/JPY		参照DMM BID rate									
Julian Date	日付	曜日	東京市場	OPEN AV	CLOSE AV	O/Cボラ	最高値	最安値	ボラ	傾向	週ボラ	日ボラ平均	日足ヒストグラム
171	2023年6月19日	月曜日	開場	96.128	97.326	-119.8	97.676	96.733	94.3	上昇	97.676	→ 週最高値	0上陽線第1
172	2023年6月20日	火曜日	開場	96.727	96.585	14.2	97.427	95.578	184.9	下降トンボ	95.261	→ 週最安値	0上陰線第2
173	2023年6月21日	水曜日	開場	96.656	96.186	47	96.474	95.785	68.9	下降	↓ 週ボラ	↓ 日ボラ平均	0上陰線第2
174	2023年6月22日	木曜日	開場	96.421	96.434	-1.3	96.769	95.786	98.3	上昇トンボ	241.5	121.06	0上陰線第2
175	2023年6月23日	金曜日	開場	96.427	96.203	22.4	96.85	95.261	158.9	下降トンボ			0上陰線第2
176	2023年6月24日	土曜日	お休み								2023_日ボラ平均→	104.80	
177	2023年6月25日	日曜日	お休み										
178	2023年6月26日	月曜日	開場	96.315	95.808	50.7	96.094	95.381	71.3	下降	96.501	→ 週最高値	0下陰線第3
179	2023年6月27日	火曜日	開場	96.062	96.095	-3.3	96.501	95.669	83.2	上昇トンボ	95.163	→ 週最安値	0下陰線第3
180	2023年6月28日	水曜日	開場	96.078	96.839	-76.1	96.4	95.163	123.7	上昇	↓ 週ボラ	↓ 日ボラ平均	0下陰線第3
181	2023年6月29日	木曜日	開場	95.959	95.601	35.8	96.015	95.172	84.3	下降	133.8	86.44	0下陰線第3
182	2023年6月30日	金曜日	開場	95.78	95.967	-18.7	96.299	95.602	69.7	上昇			0下陽線第4
183	2023年7月1日	土曜日	お休み								2023_日ボラ平均→	104.09	
184	2023年7月2日	日曜日	お休み										
185	2023年7月3日	月曜日	開場	95.874	96.347	-47.3	96.621	96.001	62	上昇	96.836	→ 週最高値	0下陽線第4
186	2023年7月4日	火曜日	開場	96.11	96.555	-44.5	96.834	96.078	75.6	上昇	94.766	→ 週最安値	0下陽線第4
187	2023年7月5日	水曜日	開場	96.333	96.48	-14.7	96.836	96.065	77.1	上昇	↓ 週ボラ	↓ 日ボラ平均	0下陽線第4
188	2023年7月6日	木曜日	開場	96.406	95.854	55.2	96.326	95.304	102.2	下降	207	79.96	0下陰線第3
189	2023年7月7日	金曜日	開場	96.13	95.227	90.3	95.595	94.766	82.9	下降			0下陰線第3
190	2023年7月8日	土曜日	お休み								2023_日ボラ平均→	103.20	

# NZD/JPY WEEKLY 2021-2023

概ね週足では、25本から35本前後とされている。



# NZD/JPY DAILY 202303-202307

概ね日足では、35本から45本前後と考えられている。

▲ NZDJPY, Daily 88.675 88.828 88.164 88.219

SELL 0.10 BUY  
88 21<sup>9</sup> 88 31<sup>1</sup>

月足 5本目  
週足 第1サイクル 16本目 / 16  
日足 第2サイクル 27本目 / 25

遅行通貨になり易いので  
高値更新からの下降が遅れたと見ている。  
日足は後半となり、  
綺麗に下降してくれることを期待したい。



# NZD/JPY 4H 202305-202307

概ね4時間足では、60本から80本前後と考えられている。

▲ NZDJPY,H4 88.372 88.388 88.171 88.219

SELL 0.10 BUY  
88 21<sup>9</sup> 88 31<sup>1</sup>

月足 5本目  
週足 第1サイクル 16本目 / 16  
日足 第2サイクル 27本目 / 25  
4HC 第3サイクル 8本目 / 4LT





# NZD/JPY 15M 202307



# NZD/JPY VOLATILITY

ボラティリティ シート													
2023年		NZD/JPY					参照DMM BID rate						
Julian Date	日付	曜日	東京市場	OPEN AV	CLOSE AV	O/Cボラ	最高値	最安値	ボラ	傾向	週ボラ	日ボラ平均	日足ヒストグラム
171	2023年6月19日	月曜日	開場	87.29	88.214	-92.4	88.507	87.817	69	上昇	88.586	→ 週最高値	0上陽線第1
172	2023年6月20日	火曜日	開場	87.752	87.604	14.8	88.204	86.859	134.5	下降	86.859	→ 週最安値	0上陰線第2
173	2023年6月21日	水曜日	開場	87.678	87.629	4.9	88.116	87.125	99.1	下降トンボ	↓ 週ボラ	↓ 日ボラ平均	0上陰線第2
174	2023年6月22日	木曜日	開場	87.653	88.166	-51.3	88.513	87.712	80.1	上昇	172.7	98.64	0上陰線第2
175	2023年6月23日	金曜日	開場	87.909	88.204	-29.5	88.586	87.481	110.5	上昇			0上陰線第2
176	2023年6月24日	土曜日	お休み								2023_日ボラ平均→	93.53	
177	2023年6月25日	日曜日	お休み										
178	2023年6月26日	月曜日	開場	88.057	88.337	-28	88.622	87.986	63.6	上昇	88.982	→ 週最高値	0上陰線第2
179	2023年6月27日	火曜日	開場	88.197	88.651	-45.4	88.982	88.311	67.1	上昇	87.604	→ 週最安値	0上陰線第2
180	2023年6月28日	水曜日	開場	88.424	88.282	14.2	88.912	87.61	130.2	下降トンボ	↓ 週ボラ	↓ 日ボラ平均	0上陰線第2
181	2023年6月29日	木曜日	開場	88.353	87.831	52.2	88.027	87.604	42.3	下降	137.8	78.28	
182	2023年6月30日	金曜日	開場	88.092	88.219	-12.7	88.641	87.759	88.2	上昇トンボ			0下陰線第3
183	2023年7月1日	土曜日	お休み								2023_日ボラ平均→	92.95	
184	2023年7月2日	日曜日	お休み										
185	2023年7月3日	月曜日	開場	88.156	88.791	-63.5	89.065	88.482	58.3	上昇	89.702	→ 週最高値	0上陽線第1
186	2023年7月4日	火曜日	開場	88.474	89.244	-77	89.599	88.83	76.9	上昇	88.178	→ 週最安値	0上陽線第1
187	2023年7月5日	水曜日	開場	88.859	89.431	-57.2	89.702	89.14	56.2	上昇	↓ 週ボラ	↓ 日ボラ平均	0上陽線第1
188	2023年7月6日	木曜日	開場	89.145	89.019	12.6	89.42	88.54	88	下降	152.4	69.18	
189	2023年7月7日	金曜日	開場	89.082	88.496	58.6	88.843	88.178	66.5	下降			0下陰線第3
190	2023年7月8日	土曜日	お休み								2023_日ボラ平均→	92.07	

# CHF/JPY DAILY 202303-202307

概ね日足では、35本から45本前後と考えられている。



# CHF/JPY 4H 202305-202307

概ね4時間足では、60本から80本前後と考えられている。



# CHF/JPY VOLATILITY

	ボラティリティ シート												
	2023年	CHF/JPY					参照DMM BID rate						
Julian Date	日付	曜日	東京市場	OPEN AV	CLOSE AV	O/Cボラ	最高値	最安値	ボラ	傾向	週ボラ	日ボラ平均	日足ヒストグラム
171	2023年6月19日	月曜日	開場	156.77	158.536	-176.6	158.825	157.936	88.9	上昇	160.33	→ 週最高値	0上陽線第1
172	2023年6月20日	火曜日	開場	157.653	158.042	-38.9	158.72	157.2	152	上昇	157.2	→ 週最安値	0上陰線第2
173	2023年6月21日	水曜日	開場	157.848	158.247	-39.9	158.984	157.406	157.8	上昇	↓ 週ボラ	↓ 日ボラ平均	0上陽線第1
174	2023年6月22日	木曜日	開場	158.047	159.344	-129.7	160.049	158.328	172.1	上昇	313	150.90	0上陽線第1
175	2023年6月23日	金曜日	開場	158.696	159.79	-109.4	160.33	158.493	183.7	上昇			0上陽線第1
176	2023年6月24日	土曜日	お休み								2023_日ボラ平均→	140.72	
177	2023年6月25日	日曜日	お休み										
178	2023年6月26日	月曜日	開場	159.243	160.248	-100.5	160.692	159.677	101.5	上昇	161.651	→ 週最高値	0上陰線第2
179	2023年6月27日	火曜日	開場	159.745	160.732	-98.7	161.324	159.991	133.3	上昇	159.677	→ 週最安値	0上陰線第2
180	2023年6月28日	水曜日	開場	160.239	161.126	-88.7	161.392	160.592	80	上昇	↓ 週ボラ	↓ 日ボラ平均	0上陰線第2
181	2023年6月29日	木曜日	開場	160.682	161.058	-37.6	161.326	160.646	68	上昇	197.4	100.42	0上陰線第2
182	2023年6月30日	金曜日	開場	160.87	161.113	-24.3	161.651	160.458	119.3	上昇			0上陰線第2
183	2023年7月1日	土曜日	お休み								2023_日ボラ平均→	139.17	
184	2023年7月2日	日曜日	お休み										
185	2023年7月3日	月曜日	開場	160.992	161.278	-28.6	161.606	160.57	103.6	上昇	161.606	→ 週最高値	0上陰線第2
186	2023年7月4日	火曜日	開場	161.135	161.306	-17.1	161.568	160.942	62.6	上昇	159.505	→ 週最安値	0上陰線第2
187	2023年7月5日	水曜日	開場	161.22	161.015	20.5	161.358	160.461	89.7	下降	↓ 週ボラ	↓ 日ボラ平均	0下陰線第3
188	2023年7月6日	木曜日	開場	161.118	160.798	32	161.119	159.986	113.3	下降	210.1	104.20	0下陰線第3
189	2023年7月7日	金曜日	開場	160.958	160.34	61.8	161.023	159.505	151.8	下降			0下陰線第3
190	2023年7月8日	土曜日	お休み								2023_日ボラ平均→	137.87	

# CAD/JPY DAILY 202302-202307

概ね日足では、35本から45本前後と考えられている。



# CAD/JPY 4H 202305-202307

概ね4時間足では、60本から80本前後と考えられている。



# CAD/JPY VOLATILITY

ボラティリティ シート													
2023年		CAD/JPY				参照DMM BID rate							
Julian Date	日付	曜日	東京市場	OPEN AV	CLOSE AV	O/Cボラ	最高値	最安値	ボラ	傾向	週ボラ	日ボラ平均	日足ヒストグラム
171	2023年6月19日	月曜日	開場	106.024	107.42	-139.6	107.655	106.987	66.8	上昇	109.099	→ 週最高値	0上陽線第1
172	2023年6月20日	火曜日	開場	106.722	107.18	-45.8	107.671	106.562	110.9	上昇	106.562	→ 週最安値	0上陰線第2
173	2023年6月21日	水曜日	開場	106.951	107.373	-42.2	107.902	106.807	109.5	上昇	↓ 週ボラ	↓ 日ボラ平均	0上陽線第1
174	2023年6月22日	木曜日	開場	107.162	108.307	-114.5	108.907	107.6	130.7	上昇	253.7	105.18	0上陽線第1
175	2023年6月23日	金曜日	開場	107.734	108.762	-102.8	109.099	108.019	108	上昇			0上陽線第1
176	2023年6月24日	土曜日	お休み								2023_日ボラ平均→	110.67	
177	2023年6月25日	日曜日	お休み										
178	2023年6月26日	月曜日	開場	108.248	109.01	-76.2	109.273	108.609	66.4	上昇	109.511	→ 週最高値	0上陰線第2
179	2023年6月27日	火曜日	開場	108.629	109.176	-54.7	109.511	108.766	74.5	上昇	108.609	→ 週最安値	0上陰線第2
180	2023年6月28日	水曜日	開場	108.903	109.057	-15.4	109.276	108.632	64.4	上昇	↓ 週ボラ	↓ 日ボラ平均	0上陰線第2
181	2023年6月29日	木曜日	開場	108.98	109.076	-9.6	109.386	108.643	74.3	上昇トンボ	90.2	69.52	0上陰線第2
182	2023年6月30日	金曜日	開場	109.028	109.094	-6.6	109.42	108.74	68	上昇トンボ			0上陰線第2
183	2023年7月1日	土曜日	お休み								2023_日ボラ平均→	109.09	
184	2023年7月2日	日曜日	お休み										
185	2023年7月3日	月曜日	開場	109.061	109.1	-3.9	109.368	108.804	56.4	上昇トンボ	109.394	→ 週最高値	0下陰線第3
186	2023年7月4日	火曜日	開場	109.081	109.235	-15.4	109.367	109.006	36.1	上昇	106.882	→ 週最安値	0下陰線第3
187	2023年7月5日	水曜日	開場	109.158	109.394	-23.6	109.394	108.51	88.4	上昇	↓ 週ボラ	↓ 日ボラ平均	0下陰線第3
188	2023年7月6日	木曜日	開場	109.103	108.383	72	108.975	107.755	122	下降	251.2	80.64	0下陰線第3
189	2023年7月7日	金曜日	開場	108.743	107.404	133.9	107.885	106.882	100.3	下降			0下陰線第3
190	2023年7月8日	土曜日	お休み								2023_日ボラ平均→	108.03	



ご質問はなんなりとお尋ねください。  
できる限りでお答えいたします。

---

共に学びたい方は、ご連絡くださいませ。

【い・ろ・は・組（168）\_2】

<https://www.gogojungle.co.jp/tools/rooms/33239>

お問い合わせは下記まで。

[bibouroku@fukuyama-syo.com](mailto:bibouroku@fukuyama-syo.com)

LICENSED BY NO BETRAY

