

4HC色 ターコイズ
日足色 フォレストグリーン
週足色 マルーン

ゆるろどる 相場環境認識・備忘録！

20230716_作成

LICENSED BY NO BETRAY

EUR/USD WEEKLY 2021-2023

概ね週足では、25本から35本前後と考えられている。



EUR/USD DAILY 202304-202307

概ね日足では、35本から45本前後と考えられている。



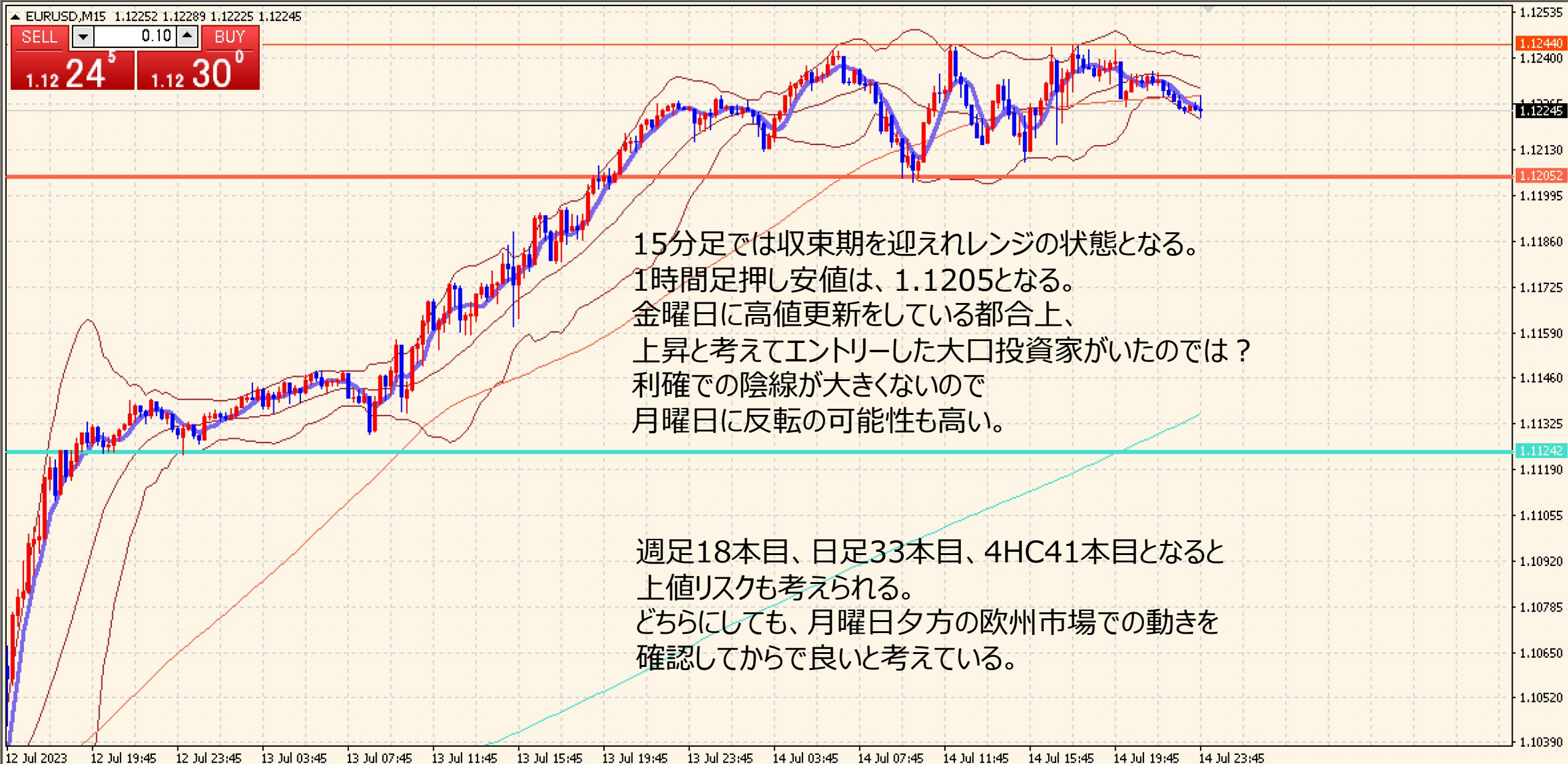
EUR/USD 4H 202306-202307

概ね4時間足では、60本から80本前後と考えられている。



EUR/USD 15M 202307

概ね4時間足では、60本から80本前後と考えられている。



EUR/USD VOLATILITY

Julian Date	日付	曜日	東京市場	OPEN AV	CLOSE AV	O/Cボラ	最高値	最安値	ボラ	傾向	週ボラ	日ボラ平均	日足ヒストグラム
178	2023年6月26日	月曜日	開場	1.09352	1.09048	30.4	1.09202	1.08878	32.4	下降	1.09769	→ 週最高値	0上陰線第2
179	2023年6月27日	火曜日	開場	1.092	1.09377	-17.7	1.09769	1.0923	53.9	上昇	1.08356	→ 週最安値	0上陰線第2
180	2023年6月28日	水曜日	開場	1.09289	1.09353	-6.4	1.09655	1.08971	68.4	上昇トンボ	↓ 週ボラ	↓ 日ボラ平均	0上陰線第2
181	2023年6月29日	木曜日	開場	1.09321	1.08962	35.9	1.09415	1.08604	81.1	下降	141.3	66.44	
182	2023年6月30日	金曜日	開場	1.09141	1.08865	27.6	1.0932	1.08356	96.4	下降			0下陰線第3
183	2023年7月1日	土曜日	お休み								2022_日ボラ平均→	81.89	
184	2023年7月2日	日曜日	お休み										
185	2023年7月3日	月曜日	開場	1.09003	1.09072	-6.9	1.09341	1.08704	63.7	上昇トンボ	1.09735	→ 週最高値	0下陰線第3
186	2023年7月4日	火曜日	開場	1.09038	1.08973	6.5	1.09166	1.0877	39.6	下降トンボ	1.0834	→ 週最安値	0下陰線第3
187	2023年7月5日	水曜日	開場	1.09005	1.08744	26.1	1.09081	1.08515	56.6	下降	↓ 週ボラ	↓ 日ボラ平均	0下陰線第3
188	2023年7月6日	木曜日	開場	1.08875	1.08706	16.9	1.09008	1.0834	66.8	下降	139.5	66.58	0下陽線第4
189	2023年7月7日	金曜日	開場	1.0879	1.09243	-45.3	1.09735	1.08673	106.2	上昇			0下陽線第4
190	2023年7月8日	土曜日	お休み								2022_日ボラ平均→	81.33	
191	2023年7月9日	日曜日	お休み										
192	2023年7月10日	月曜日	開場	1.09017	1.09796	-77.9	1.10038	1.09437	60.1	上昇	1.1245	→ 週最高値	0上陽線第1
193	2023年7月11日	火曜日	開場	1.09407	1.10048	-64.1	1.10271	1.09771	50	上昇	1.09437	→ 週最安値	0上陽線第1
194	2023年7月12日	水曜日	開場	1.09727	1.10729	-100.2	1.11405	1.10073	133.2	上昇	↓ 週ボラ	↓ 日ボラ平均	0上陽線第1
195	2023年7月13日	木曜日	開場	1.10228	1.11801	-157.3	1.12287	1.11296	99.1	上昇	301.3	76.58	0上陽線第1
196	2023年7月14日	金曜日	開場	1.11014	1.12264	-125	1.1245	1.12045	40.5	上昇			0上陽線第1
197	2023年7月15日	土曜日	お休み								2022_日ボラ平均→	81.16	

DISCUSSION 20230716現在

- 週足、日足、4時間足、1時間足が上目線となる。
- もう一段、上昇を目指す可能性はある。
 - 月足第1の11本目となると上昇の可能性は高い。
 - 週足第2の18本目となるとセンターゾーンとなり、判断はしづらい。
 - HPC第2の33本目となるとセンターゾーンとなる。
- 月足継続の場合、週足での起点割れも考えられる。
 - 4HCでは後半となるので下目線が濃厚か？月曜日にカラカサか？

ゆうろえん・どるえん・ぽんえん 相場環境認識・備忘録！

20230716_作成

LICENSED BY NO BETRAY

EUR/JPY WEEKLY 2021-2023

概ね週足では、25本から35本前後と考えられている。



EUR/JPY DAILY 202304-202307

概ね日足では、35本から45本前後と考えられている。



EUR/JPY 4H 202306-202307

概ね4時間足では、60本から80本前後と考えられている。



EUR/JPY 15M 202307

概ね4時間足では、60本から80本前後と考えられている。



EUR/JPY VOLATILITY

Julian Date	日付	曜日	東京市場	OPEN AV	CLOSE AV	O/Cボラ	最高値	最安値	ボラ	傾向	週ボラ	日ボラ平均	日足ヒストグラム
178	2023年6月26日	月曜日	開場	155.955	156.42	-46.5	156.727	155.756	97.1	上昇	158.002	→ 週最高値	0上陰線第2
179	2023年6月27日	火曜日	開場	156.188	157.222	-103.4	157.97	156.396	157.4	上昇	155.756	→ 週最安値	0上陰線第2
180	2023年6月28日	水曜日	開場	156.705	157.735	-103	158.002	157.233	76.9	上昇	↓ 週ボラ	↓ 日ボラ平均	0上陰線第2
181	2023年6月29日	木曜日	開場	157.22	157.559	-33.9	157.923	157.248	67.5	上昇	224.6	103.52	0上陰線第2
182	2023年6月30日	金曜日	開場	157.389	157.348	4.1	157.885	156.698	118.7	下降トンボ			0上陰線第2
183	2023年7月1日	土曜日	お休み								2023_日ボラ平均→	140.51	
184	2023年7月2日	日曜日	お休み										
185	2023年7月3日	月曜日	開場	157.368	157.656	-28.8	157.959	157.262	69.7	上昇	157.985	→ 週最高値	0上陰線第2
186	2023年7月4日	火曜日	開場	157.512	157.578	-6.6	157.985	157.156	82.9	上昇トンボ	155.388	→ 週最安値	
187	2023年7月5日	水曜日	開場	157.545	157.201	34.4	157.725	156.79	93.5	下降	↓ 週ボラ	↓ 日ボラ平均	0下陰線第3
188	2023年7月6日	木曜日	開場	157.373	156.762	61.1	157.203	155.847	135.6	下降	259.7	107.78	0下陰線第3
189	2023年7月7日	金曜日	開場	157.068	156.278	79	156.96	155.388	157.2	下降			0下陰線第3
190	2023年7月8日	土曜日	お休み								2023_日ボラ平均→	139.30	
191	2023年7月9日	日曜日	お休み										
192	2023年7月10日	月曜日	開場	156.673	155.865	80.8	156.679	155.332	134.7	下降	156.679	→ 週最高値	0下陰線第3
193	2023年7月11日	火曜日	開場	156.269	154.99	127.9	155.676	154.181	149.5	下降	153.476	→ 週最安値	0下陰線第3
194	2023年7月12日	水曜日	開場	155.629	154.226	140.3	154.634	153.476	115.8	下降	↓ 週ボラ	↓ 日ボラ平均	0下陰線第3
195	2023年7月13日	木曜日	開場	154.928	154.566	36.2	155.134	153.888	124.6	下降	320.3	144.18	0下陽線第4
196	2023年7月14日	金曜日	開場	154.747	155.309	-56.2	156.143	154.18	196.3	上昇			0下陽線第4
197	2023年7月15日	土曜日	お休み								2023_日ボラ平均→	139.47	

USD/JPY WEEKLY 2021-2023

概ね週足では、25本から35本前後と考えられている。



USD/JPY DAILY 202304-202307

日足サイクルは、35から45本が目安となる。

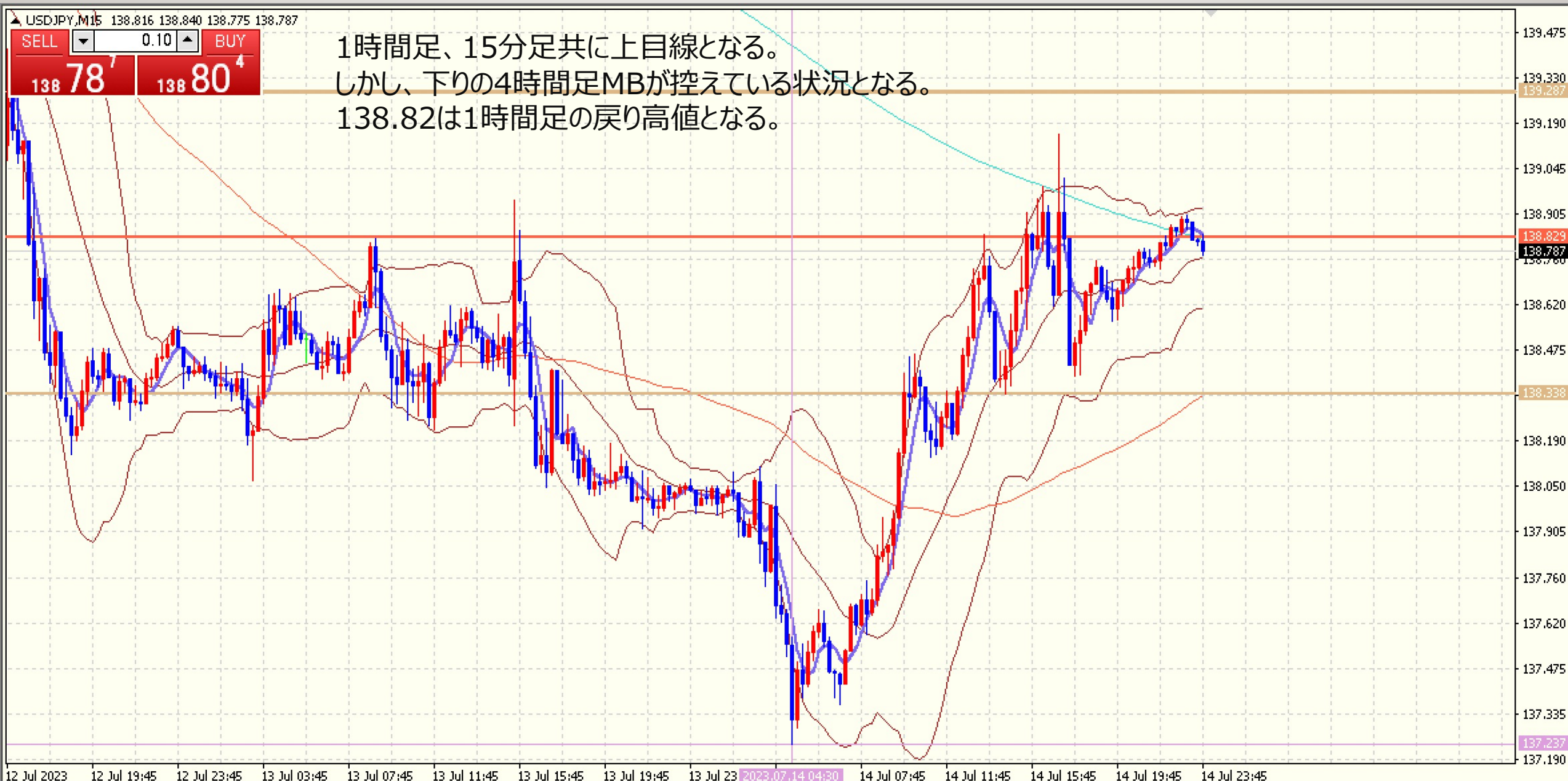


USD/JPY 4H 202306-202307

4HCは、60本から80本と考えられている。



USD/JPY 15M 202307



1時間足、15分足共に上目線となる。
しかし、下りの4時間足MBが控えている状況となる。
138.82は1時間足の戻り高値となる。

USD/JPY VOLATILITY

ボラティリティ シート													
2023年		USD/JPY			参照DMM BID rate								
Julian Date	日付	曜日	東京市場	OPEN AV	CLOSE AV	O/Cボラ	最高値	最安値	ボラ	傾向	週ボラ	日ボラ平均	日足ヒストグラム
178	2023年6月26日	月曜日	開場	142.701	143.457	-75.6	143.724	142.937	78.7	上昇	145.07	→ 週最高値	0上陽線第1
179	2023年6月27日	火曜日	開場	143.079	143.766	-68.7	144.177	143.285	89.2	上昇	142.937	→ 週最安値	0上陽線第1
180	2023年6月28日	水曜日	開場	143.423	144.233	-81	144.618	143.732	88.6	上昇	↓ 週ボラ	↓ 日ボラ平均	0上陽線第1
181	2023年6月29日	木曜日	開場	143.828	144.579	-75.1	144.9	144.138	76.2	上昇	213.3	83.80	0上陰線第2
182	2023年6月30日	金曜日	開場	144.203	144.598	-39.5	145.07	144.207	86.3	上昇			0上陰線第2
183	2023年7月1日	土曜日	お休み								2023_日ボラ平均→	140.48	
184	2023年7月2日	日曜日	お休み										
185	2023年7月3日	月曜日	開場	144.4	144.479	-7.9	144.914	143.988	92.6	上昇トンボ	144.914	→ 週最高値	0上陰線第2
186	2023年7月4日	火曜日	開場	144.44	144.54	-10	144.768	144.209	55.9	上昇	142.074	→ 週最安値	0上陰線第2
187	2023年7月5日	水曜日	開場	144.49	144.493	-0.3	144.736	144.081	65.5	上昇トンボ	↓ 週ボラ	↓ 日ボラ平均	0上陰線第2
188	2023年7月6日	木曜日	開場	144.491	144.248	24.3	144.683	143.557	112.6	下降	284	107.80	0下陰線第3
189	2023年7月7日	金曜日	開場	144.37	143.112	125.8	144.198	142.074	212.4	下降			0下陰線第3
190	2023年7月8日	土曜日	お休み								2023_日ボラ平均→	139.27	
191	2023年7月9日	日曜日	お休み										
192	2023年7月10日	月曜日	開場	143.741	141.948	179.3	143.008	141.28	172.8	下降	143.008	→ 週最高値	0下陰線第3
193	2023年7月11日	火曜日	開場	142.844	140.832	201.2	141.463	140.162	130.1	下降	137.247	→ 週最安値	0下陰線第3
194	2023年7月12日	水曜日	開場	141.838	139.372	246.6	140.435	138.158	227.7	下降	↓ 週ボラ	↓ 日ボラ平均	0下陰線第3
195	2023年7月13日	木曜日	開場	140.605	138.363	224.2	138.957	137.924	103.3	下降	576.1	165.02	0下陰線第3
196	2023年7月14日	金曜日	開場	139.484	138.324	116	139.159	137.247	191.2	下降			0下陰線第3
197	2023年7月15日	土曜日	お休み								2023_日ボラ平均→	140.19	

GBP/JPY WEEKLY 2021-2023

概ね週足では、25本から35本前後と考えられている。



GBP/JPY DAILY 202304-202307

概ね日足では、35本から45本前後と考えられている。



GBP/JPY 4H 202306-202307

概ね4時間足では、60本から80本前後と考えられている。



GBP/JPY 15M 202307



GBP/JPY VOLATILITY

ボラティリティ シート													
2023年		GBP/JPY		参照DMM BID rate									
Julian Date	日付	曜日	東京市場	OPEN AV	CLOSE AV	O/Cボラ	最高値	最安値	ボラ	傾向	週ボラ	日ボラ平均	日足ヒストグラム
178	2023年6月26日	月曜日	開場	181.823	182.474	-65.1	182.999	181.694	130.5	上昇	183.882	→ 週最高値	0上陰線第2
179	2023年6月27日	火曜日	開場	182.149	183.058	-90.9	183.768	182.246	152.2	上昇	181.694	→ 週最安値	0上陰線第2
180	2023年6月28日	水曜日	開場	182.603	183.071	-46.8	183.769	182.154	161.5	上昇	↓ 週ボラ	↓ 日ボラ平均	0上陰線第2
181	2023年6月29日	木曜日	開場	182.837	182.6	23.7	182.888	182.224	66.4	下降	218.8	135.58	0上陰線第2
182	2023年6月30日	金曜日	開場	182.718	182.997	-27.9	183.882	182.209	167.3	上昇			0上陰線第2
183	2023年7月1日	土曜日	お休み								2023_日ボラ平均→	168.32	
184	2023年7月2日	日曜日	お休み										
185	2023年7月3日	月曜日	開場	182.858	183.474	-61.6	183.766	183.107	65.9	上昇	184.021	→ 週最高値	0下陰線第3
186	2023年7月4日	火曜日	開場	183.166	183.654	-48.8	183.918	183.241	67.7	上昇	182.026	→ 週最安値	0下陰線第3
187	2023年7月5日	水曜日	開場	183.41	183.695	-28.5	184.021	183.161	86	上昇	↓ 週ボラ	↓ 日ボラ平均	0下陰線第3
188	2023年7月6日	木曜日	開場	183.553	183.489	6.4	184.013	182.513	150	下降トシボ	199.5	106.42	0下陰線第3
189	2023年7月7日	金曜日	開場	183.521	182.913	60.8	183.651	182.026	162.5	下降			0下陰線第3
190	2023年7月8日	土曜日	お休み								2023_日ボラ平均→	166.02	
191	2023年7月9日	日曜日	お休み										
192	2023年7月10日	月曜日	開場	183.217	182.17	104.7	183.229	181.106	212.3	下降	183.229	→ 週最高値	0下陰線第3
193	2023年7月11日	火曜日	開場	182.694	181.543	115.1	182	180.806	119.4	下降	179.48	→ 週最安値	0下陰線第3
194	2023年7月12日	水曜日	開場	182.118	180.686	143.2	181.691	179.48	221.1	下降	↓ 週ボラ	↓ 日ボラ平均	0下陰線第3
195	2023年7月13日	木曜日	開場	181.402	180.569	83.3	181.471	179.503	196.8	下降	374.9	191.78	0下陰線第3
196	2023年7月14日	金曜日	開場	180.985	181.415	-43	182.311	180.218	209.3	上昇			0下陽線第4
197	2023年7月15日	土曜日	お休み								2023_日ボラ平均→	166.94	

おじえん・にゆうえん・
ちえふえん・かなえん
相場環境認識・備忘録！

20230716_作成

LICENSED BY NO BETRAY

AUD/JPY WEEKLY 2021-2023

概ね週足では、25本から35本前後と考えられている。



AUD/JPY DAILY 202304-202307

概ね日足では、35本から45本前後と考えられている。



AUD/JPY 4H 202306-202307

概ね4時間足では、60本から80本前後と考えられている。



AUD/JPY 15M 202307



AUD/JPY VOLATILITY

Julian Date	日付	曜日	東京市場	OPEN AV	CLOSE AV	O/Cボラ	最高値	最安値	ボラ	傾向	週ボラ	日ボラ平均	日足ヒストグラム
178	2023年6月26日	月曜日	開場	96.315	95.808	50.7	96.094	95.381	71.3	下降	96.501	→ 週最高値	0下陰線第3
179	2023年6月27日	火曜日	開場	96.062	96.095	-3.3	96.501	95.669	83.2	上昇トシボ	95.163	→ 週最安値	0下陰線第3
180	2023年6月28日	水曜日	開場	96.078	96.839	-76.1	96.4	95.163	123.7	上昇	↓ 週ボラ	↓ 日ボラ平均	0下陰線第3
181	2023年6月29日	木曜日	開場	95.959	95.601	35.8	96.015	95.172	84.3	下降	133.8	86.44	0下陰線第3
182	2023年6月30日	金曜日	開場	95.78	95.967	-18.7	96.299	95.602	69.7	上昇			0下陽線第4
183	2023年7月1日	土曜日	お休み								2023_日ボラ平均→	104.09	
184	2023年7月2日	日曜日	お休み										
185	2023年7月3日	月曜日	開場	95.874	96.347	-47.3	96.621	96.001	62	上昇	96.836	→ 週最高値	0下陽線第4
186	2023年7月4日	火曜日	開場	96.11	96.555	-44.5	96.834	96.078	75.6	上昇	94.766	→ 週最安値	0下陽線第4
187	2023年7月5日	水曜日	開場	96.333	96.48	-14.7	96.836	96.065	77.1	上昇	↓ 週ボラ	↓ 日ボラ平均	0下陽線第4
188	2023年7月6日	木曜日	開場	96.406	95.854	55.2	96.326	95.304	102.2	下降	207	79.96	0下陰線第3
189	2023年7月7日	金曜日	開場	96.13	95.227	90.3	95.595	94.766	82.9	下降			0下陰線第3
190	2023年7月8日	土曜日	お休み								2023_日ボラ平均→	103.20	
191	2023年7月9日	日曜日	お休み										
192	2023年7月10日	月曜日	開場	95.678	94.778	90	95.48	94.12	136	下降	95.48	→ 週最高値	0下陰線第3
193	2023年7月11日	火曜日	開場	95.228	94.088	114	94.616	93.477	113.9	下降	93.276	→ 週最安値	0下陰線第3
194	2023年7月12日	水曜日	開場	94.658	93.862	79.6	94.217	93.276	94.1	下降	↓ 週ボラ	↓ 日ボラ平均	0下陰線第3
195	2023年7月13日	木曜日	開場	94.26	94.588	-32.8	95.314	93.862	145.2	上昇	220.4	114.54	0下陽線第4
196	2023年7月14日	金曜日	開場	94.424	94.996	-57.2	95.387	94.552	83.5	上昇			0下陽線第4
197	2023年7月15日	土曜日	お休み								2023_日ボラ平均→	103.60	

NZD/JPY WEEKLY 2021-2023

概ね週足では、25本から35本前後と考えられている。

▲ NZDJPY,Weekly 88.126 88.680 86.247 88.387

SELL 0.10 BUY
88 38⁷ 88 43⁵

月足 5本目
週足 第1サイクル 17本目 / 16



7月第1週は、カラカサ形成となり、上げ止まり感が強くなってきた。
そして、7月第2週は、たくり足となり迷い線（トンボ）となった。
週足は後半へ移りつつあるが、下の壁が厚いのか？

45本

26本

17本目

21.06.18 00:00 2021.08.19 0 2021.10.06 00:00 11.21 00:00 2022.01.28 00:00 3.07 00:00 2022.05.13 00:00 2022.07.14 00:00 14 2022.09.28 05: 2022.11.21 2023.01.03 12:00 J 2023.03.24 12:00 2023.06.01 00:00 B

NZD/JPY DAILY 202304-202307

概ね日足では、35本から45本前後と考えられている。

▲ NZDJPY, Daily 88.214 88.680 87.765 88.387

SELL 0.10 BUY
88 38' 88 43⁵

月足 5本目
週足 第1サイクル 17本目 / 16
日足 第2サイクル 32本目 / 25

日足後半での上昇は惑わされる。

14日金曜日の日足チャートは迷い線（トンボ）となる。
月曜日以降でどちらに動いてもおかしくない状況となる。



NZD/JPY 4H 202306-202307

概ね4時間足では、60本から80本前後と考えられている。



NZD/JPY 15M 202307



NZD/JPY VOLATILITY

Julian Date	日付	曜日	東京市場	OPEN AV	CLOSE AV	O/Cボラ	最高値	最安値	ボラ	傾向	週ボラ	日ボラ平均	日足ヒストグラム
178	2023年6月26日	月曜日	開場	88.057	88.337	-28	88.622	87.986	63.6	上昇	88.982	→ 週最高値	0上陰線第2
179	2023年6月27日	火曜日	開場	88.197	88.651	-45.4	88.982	88.311	67.1	上昇	87.604	→ 週最安値	0上陰線第2
180	2023年6月28日	水曜日	開場	88.424	88.282	14.2	88.912	87.61	130.2	下降トンボ	↓ 週ボラ	↓ 日ボラ平均	0上陰線第2
181	2023年6月29日	木曜日	開場	88.353	87.831	52.2	88.027	87.604	42.3	下降	137.8	78.28	
182	2023年6月30日	金曜日	開場	88.092	88.219	-12.7	88.641	87.759	88.2	上昇トンボ			0下陰線第3
183	2023年7月1日	土曜日	お休み								2023_日ボラ平均→	92.95	
184	2023年7月2日	日曜日	お休み										
185	2023年7月3日	月曜日	開場	88.156	88.791	-63.5	89.065	88.482	58.3	上昇	89.702	→ 週最高値	0上陽線第1
186	2023年7月4日	火曜日	開場	88.474	89.244	-77	89.599	88.83	76.9	上昇	88.178	→ 週最安値	0上陽線第1
187	2023年7月5日	水曜日	開場	88.859	89.431	-57.2	89.702	89.14	56.2	上昇	↓ 週ボラ	↓ 日ボラ平均	0上陽線第1
188	2023年7月6日	木曜日	開場	89.145	89.019	12.6	89.42	88.54	88	下降	152.4	69.18	
189	2023年7月7日	金曜日	開場	89.082	88.496	58.6	88.843	88.178	66.5	下降			0下陰線第3
190	2023年7月8日	土曜日	お休み								2023_日ボラ平均→	92.07	
191	2023年7月9日	日曜日	お休み										
192	2023年7月10日	月曜日	開場	88.789	88.09	69.9	88.63	87.66	97	下降	88.702	→ 週最高値	0下陰線第3
193	2023年7月11日	火曜日	開場	88.44	87.367	107.3	87.947	86.71	123.7	下降	86.247	→ 週最安値	0下陰線第3
194	2023年7月12日	水曜日	開場	87.903	86.93	97.3	87.247	86.247	100	下降	↓ 週ボラ	↓ 日ボラ平均	0下陰線第3
195	2023年7月13日	木曜日	開場	87.416	87.729	-31.3	88.346	87.073	127.3	上昇	245.5	107.24	0下陽線第4
196	2023年7月14日	金曜日	開場	87.573	88.31	-73.7	88.702	87.82	88.2	上昇			0下陽線第4
197	2023年7月15日	土曜日	お休み								2023_日ボラ平均→	92.61	

CHF/JPY DAILY 202304-202307

概ね日足では、35本から45本前後と考えられている。



CHF/JPY 4H 202306-202307

概ね4時間足では、60本から80本前後と考えられている。



CHF/JPY VOLATILITY

Julian Date	日付	曜日	東京市場	OPEN AV	CLOSE AV	O/Cボラ	最高値	最安値	ボラ	傾向	週ボラ	日ボラ平均	日足ヒストグラム
178	2023年6月26日	月曜日	開場	159.243	160.248	-100.5	160.692	159.677	101.5	上昇	161.651	→ 週最高値	0上陰線第2
179	2023年6月27日	火曜日	開場	159.745	160.732	-98.7	161.324	159.991	133.3	上昇	159.677	→ 週最安値	0上陰線第2
180	2023年6月28日	水曜日	開場	160.239	161.126	-88.7	161.392	160.592	80	上昇	↓ 週ボラ	↓ 日ボラ平均	0上陰線第2
181	2023年6月29日	木曜日	開場	160.682	161.058	-37.6	161.326	160.646	68	上昇	197.4	100.42	0上陰線第2
182	2023年6月30日	金曜日	開場	160.87	161.113	-24.3	161.651	160.458	119.3	上昇			0上陰線第2
183	2023年7月1日	土曜日	お休み								2023_日ボラ平均→	139.17	
184	2023年7月2日	日曜日	お休み										
185	2023年7月3日	月曜日	開場	160.992	161.278	-28.6	161.606	160.57	103.6	上昇	161.606	→ 週最高値	0上陰線第2
186	2023年7月4日	火曜日	開場	161.135	161.306	-17.1	161.568	160.942	62.6	上昇	159.505	→ 週最安値	0上陰線第2
187	2023年7月5日	水曜日	開場	161.22	161.015	20.5	161.358	160.461	89.7	下降	↓ 週ボラ	↓ 日ボラ平均	0下陰線第3
188	2023年7月6日	木曜日	開場	161.118	160.798	32	161.119	159.986	113.3	下降	210.1	104.20	0下陰線第3
189	2023年7月7日	金曜日	開場	160.958	160.34	61.8	161.023	159.505	151.8	下降			0下陰線第3
190	2023年7月8日	土曜日	お休み								2023_日ボラ平均→	137.87	
191	2023年7月9日	日曜日	お休み										
192	2023年7月10日	月曜日	開場	160.649	159.909	74	160.539	159.255	128.4	下降	161.637	→ 週最高値	0下陰線第3
193	2023年7月11日	火曜日	開場	160.279	159.542	73.7	159.825	158.93	89.5	下降	158.509	→ 週最安値	0下陰線第3
194	2023年7月12日	水曜日	開場	159.91	159.48	43	159.914	158.509	140.5	下降	↓ 週ボラ	↓ 日ボラ平均	0下陰線第3
195	2023年7月13日	木曜日	開場	159.695	160.29	-59.5	161.097	159.427	167	上昇	312.8	137.62	0下陽線第4
196	2023年7月14日	金曜日	開場	159.992	160.892	-90	161.637	160.01	162.7	上昇			0下陽線第4
197	2023年7月15日	土曜日	お休み								2023_日ボラ平均→	137.87	

CAD/JPY DAILY 202304-202307

概ね日足では、35本から45本前後と考えられている。



CAD/JPY 4H 202306-202307

概ね4時間足では、60本から80本前後と考えられている。



CAD/JPY VOLATILITY

Julian Date	日付	曜日	東京市場	OPEN AV	CLOSE AV	O/Cボラ	最高値	最安値	ボラ	傾向	週ボラ	日ボラ平均	日足ヒストグラム
178	2023年6月26日	月曜日	開場	108.248	109.01	-76.2	109.273	108.609	66.4	上昇	109.511	→ 週最高値	0上陰線第2
179	2023年6月27日	火曜日	開場	108.629	109.176	-54.7	109.511	108.766	74.5	上昇	108.609	→ 週最安値	0上陰線第2
180	2023年6月28日	水曜日	開場	108.903	109.057	-15.4	109.276	108.632	64.4	上昇	↓ 週ボラ	↓ 日ボラ平均	0上陰線第2
181	2023年6月29日	木曜日	開場	108.98	109.076	-9.6	109.386	108.643	74.3	上昇トシボ	90.2	69.52	0上陰線第2
182	2023年6月30日	金曜日	開場	109.028	109.094	-6.6	109.42	108.74	68	上昇トシボ			0上陰線第2
183	2023年7月1日	土曜日	お休み								2023_日ボラ平均→	109.09	
184	2023年7月2日	日曜日	お休み										
185	2023年7月3日	月曜日	開場	109.061	109.1	-3.9	109.368	108.804	56.4	上昇トシボ	109.394	→ 週最高値	0下陰線第3
186	2023年7月4日	火曜日	開場	109.081	109.235	-15.4	109.367	109.006	36.1	上昇	106.882	→ 週最安値	0下陰線第3
187	2023年7月5日	水曜日	開場	109.158	109.394	-23.6	109.394	108.51	88.4	上昇	↓ 週ボラ	↓ 日ボラ平均	0下陰線第3
188	2023年7月6日	木曜日	開場	109.103	108.383	72	108.975	107.755	122	下降	251.2	80.64	0下陰線第3
189	2023年7月7日	金曜日	開場	108.743	107.404	133.9	107.885	106.882	100.3	下降			0下陰線第3
190	2023年7月8日	土曜日	お休み								2023_日ボラ平均→	108.03	
191	2023年7月9日	日曜日	お休み										
192	2023年7月10日	月曜日	開場	108.073	106.892	118.1	107.607	106.394	121.3	下降	107.607	→ 週最高値	0下陰線第3
193	2023年7月11日	火曜日	開場	107.483	106.222	126.1	106.626	105.652	97.4	下降	104.731	→ 週最安値	0下陰線第3
194	2023年7月12日	水曜日	開場	106.852	105.554	129.8	106.169	104.793	137.6	下降	↓ 週ボラ	↓ 日ボラ平均	0下陰線第3
195	2023年7月13日	木曜日	開場	106.203	105.174	102.9	105.496	104.755	74.1	下降	287.6	110.16	0下陰線第3
196	2023年7月14日	金曜日	開場	105.689	105.259	43	105.935	104.731	120.4	下降			0下陽線第4
197	2023年7月15日	土曜日	お休み								2023_日ボラ平均→	108.11	

ご質問はなんなりとお尋ねください。
できる限りでお答えいたします。

共に学びたい方は、ご連絡くださいませ。

【い・ろ・は・組（168）_2】

<https://www.gogojungle.co.jp/tools/rooms/33239>

お問い合わせは下記まで。

bibouroku@fukuyama-syo.com

LICENSED BY NO BETRAY

