

4HC色 ターコイズ  
日足色 フォレストグリーン  
週足色 マルーン

# ゆるろどる 相場環境認識・備忘録！

---

20230730\_作成

LICENSED BY NO BETRAY

# EUR/USD WEEKLY 2021-2023

概ね週足では、25本から35本前後と考えられている。



# EUR/USD DAILY 202304-202307

概ね日足では、35本から45本前後と考えられている。



# EUR/USD 4H 202306-202307

概ね4時間足では、60本から80本前後と考えられている。



# EUR/USD 15M 202307

概ね4時間足では、60本から80本前後と考えられている。



# EUR/USD VOLATILITY

Julian Date	日付	曜日	東京市場	OPEN AV	CLOSE AV	O/Cボラ	最高値	最安値	ボラ	傾向	週ボラ	日ボラ平均	日足ヒストグラム
192	2023年7月10日	月曜日	開場	1.09017	1.09796	-77.9	1.10038	1.09437	60.1	上昇	1.1245	→ 週最高値	0上陽線第1
193	2023年7月11日	火曜日	開場	1.09407	1.10048	-64.1	1.10271	1.09771	50	上昇	1.09437	→ 週最安値	0上陽線第1
194	2023年7月12日	水曜日	開場	1.09727	1.10729	-100.2	1.11405	1.10073	133.2	上昇	↓ 週ボラ	↓ 日ボラ平均	0上陽線第1
195	2023年7月13日	木曜日	開場	1.10228	1.11801	-157.3	1.12287	1.11296	99.1	上昇	301.3	76.58	0上陽線第1
196	2023年7月14日	金曜日	開場	1.11014	1.12264	-125	1.1245	1.12045	40.5	上昇			0上陽線第1
197	2023年7月15日	土曜日	お休み								2022_日ボラ平均→	81.16	
198	2023年7月16日	日曜日	お休み										
199	2023年7月17日	月曜日	お休み	1.11639	1.12303	-66.4	1.1249	1.12036	45.4	上昇	1.12758	→ 週最高値	0上陽線第1
200	2023年7月18日	火曜日	開場	1.11971	1.12383	-41.2	1.12758	1.12093	66.5	上昇	1.11081	→ 週最安値	0上陰線第2
201	2023年7月19日	水曜日	開場	1.12177	1.12121	5.6	1.12402	1.11746	65.6	下降トンボ	↓ 週ボラ	↓ 日ボラ平均	0上陰線第2
202	2023年7月20日	木曜日	開場	1.12149	1.11707	44.2	1.12293	1.11187	110.6	下降	167.7	65.02	0上陰線第2
203	2023年7月21日	金曜日	開場	1.11926	1.11282	64.4	1.11451	1.11081	37	下降			0上陰線第2
204	2023年7月22日	土曜日	お休み								2022_日ボラ平均→	80.60	
205	2023年7月23日	日曜日	お休み										
206	2023年7月24日	月曜日	開場	1.11605	1.1102	58.5	1.11472	1.10605	86.7	下降	1.11499	→ 週最高値	0下陰線第3
207	2023年7月25日	火曜日	開場	1.11312	1.10578	73.4	1.10871	1.10211	66	下降	1.09439	→ 週最安値	0下陰線第3
208	2023年7月26日	水曜日	開場	1.10945	1.10724	22.1	1.11068	1.10381	68.7	下降	↓ 週ボラ	↓ 日ボラ平均	0下陰線第3
209	2023年7月27日	木曜日	開場	1.10835	1.10462	37.3	1.11499	1.09661	183.8	下降	206	101.80	0下陰線第3
210	2023年7月28日	金曜日	開場	1.10648	1.09974	67.4	1.10477	1.09439	103.8	下降			0下陰線第3
211	2023年7月29日	土曜日	お休み								2022_日ボラ平均→	81.31	

## DISCUSSION 20230730現在

---

- デイトレで考えると4時間足MBは下、1時間足MBが上となるので見送り妥当となる。
- 日足サイクルでは後半となるので下目線が濃厚となる。
- 4時間足MBがサポートラインとなると下への勢いが強くなる。
- HPC第2で35本目トップと考えると、HPC第1が56本ということもあり、70本以上で形成されることも視野に入りたい。
  - 週足本数との兼ね合いも考慮しつつ。。。

# ゆうろえん・どるえん・ぽんえん 相場環境認識・備忘録！

---

20230730\_作成

LICENSED BY NO BETRAY



# EUR/JPY WEEKLY 2021-2023

概ね週足では、25本から35本前後と考えられている。



# EUR/JPY DAILY 202304-202307

概ね日足では、35本から45本前後と考えられている。



# EUR/JPY 4H 202306-202307

概ね4時間足では、60本から80本前後と考えられている。



# EUR/JPY 15M 202307



# EUR/JPY VOLATILITY

ボラティリティ シート													
2023年		EUR/JPY		参照DMM BID rate									
Julian Date	日付	曜日	東京市場	OPEN AV	CLOSE AV	O/Cボラ	最高値	最安値	ボラ	傾向	週ボラ	日ボラ平均	日足ヒストグラム
192	2023年7月10日	月曜日	開場	156.673	155.865	80.8	156.679	155.332	134.7	下降	156.679	→ 週最高値	0下陰線第3
193	2023年7月11日	火曜日	開場	156.269	154.99	127.9	155.676	154.181	149.5	下降	153.476	→ 週最安値	0下陰線第3
194	2023年7月12日	水曜日	開場	155.629	154.226	140.3	154.634	153.476	115.8	下降	↓ 週ボラ	↓ 日ボラ平均	0下陰線第3
195	2023年7月13日	木曜日	開場	154.928	154.566	36.2	155.134	153.888	124.6	下降	320.3	144.18	0下陽線第4
196	2023年7月14日	金曜日	開場	154.747	155.309	-56.2	156.143	154.18	196.3	上昇			0下陽線第4
197	2023年7月15日	土曜日	お休み								2023_日ボラ平均→	139.47	
198	2023年7月16日	日曜日	お休み										
199	2023年7月17日	月曜日	お休み	155.028	155.806	-77.8	156.344	155.101	124.3	上昇	158.05	→ 週最高値	0下陽線第4
200	2023年7月18日	火曜日	開場	155.417	155.721	-30.4	156.145	154.878	126.7	上昇	154.878	→ 週最安値	0下陽線第4
201	2023年7月19日	水曜日	開場	155.569	156.399	-83	157.21	155.845	136.5	上昇	↓ 週ボラ	↓ 日ボラ平均	0下陽線第4
202	2023年7月20日	木曜日	開場	155.984	156.273	-28.9	156.626	155.87	75.6	上昇	317.2	141.80	0下陽線第4
203	2023年7月21日	金曜日	開場	156.128	156.855	-72.7	158.05	155.591	245.9	上昇			0下陽線第4
204	2023年7月22日	土曜日	お休み								2023_日ボラ平均→	139.55	
205	2023年7月23日	日曜日	お休み										
206	2023年7月24日	月曜日	開場	156.492	157.118	-62.6	157.839	156.244	159.5	上昇	157.839	→ 週最高値	0下陽線第4
207	2023年7月25日	火曜日	開場	156.805	156.232	57.3	156.893	155.619	127.4	下降	151.192	→ 週最安値	0下陰線第3
208	2023年7月26日	水曜日	開場	156.518	155.637	88.1	156.059	155.149	91	下降	↓ 週ボラ	↓ 日ボラ平均	0下陰線第3
209	2023年7月27日	木曜日	開場	156.078	154.286	179.2	156.238	151.192	504.6	下降	664.7	260.32	0下陰線第3
210	2023年7月28日	金曜日	開場	155.182	153.941	124.1	155.609	151.418	419.1	下降			0下陽線第4
211	2023年7月29日	土曜日	お休み								2023_日ボラ平均→	143.58	

# USD/JPY WEEKLY 2021-2023

概ね週足では、25本から35本前後と考えられている。



# USD/JPY DAILY 202304-202307

日足サイクルは、35から45本が目安となる。



# USD/JPY 4H 202306-202307

4HCは、60本から80本と考えられている。





# USD/JPY 15M 202307



# USD/JPY VOLATILITY

ボラティリティ シート													
2023年		USD/JPY			参照DMM BID rate								
Julian Date	日付	曜日	東京市場	OPEN AV	CLOSE AV	O/Cボラ	最高値	最安値	ボラ	傾向	週ボラ	日ボラ平均	日足ヒストグラム
192	2023年7月10日	月曜日	開場	143.741	141.948	179.3	143.008	141.28	172.8	下降	143.008	→ 週最高値	0下陰線第3
193	2023年7月11日	火曜日	開場	142.844	140.832	201.2	141.463	140.162	130.1	下降	137.247	→ 週最安値	0下陰線第3
194	2023年7月12日	水曜日	開場	141.838	139.372	246.6	140.435	138.158	227.7	下降	↓ 週ボラ	↓ 日ボラ平均	0下陰線第3
195	2023年7月13日	木曜日	開場	140.605	138.363	224.2	138.957	137.924	103.3	下降	576.1	165.02	0下陰線第3
196	2023年7月14日	金曜日	開場	139.484	138.324	116	139.159	137.247	191.2	下降			0下陰線第3
197	2023年7月15日	土曜日	お休み								2023_日ボラ平均→	140.19	
198	2023年7月16日	日曜日	お休み										
199	2023年7月17日	月曜日	お休み	138.904	138.722	18.2	139.408	138.001	140.7	下降トンボ	141.955	→ 週最高値	0下陽線第4
200	2023年7月18日	火曜日	開場	138.813	138.6	21.3	139.136	137.691	144.5	下降トンボ	137.691	→ 週最安値	0下陽線第4
201	2023年7月19日	水曜日	開場	138.707	139.326	-61.9	139.994	138.768	122.6	上昇	↓ 週ボラ	↓ 日ボラ平均	0下陽線第4
202	2023年7月20日	木曜日	開場	139.016	139.849	-83.3	140.498	139.114	138.4	上昇	426.4	153.30	0下陽線第4
203	2023年7月21日	金曜日	開場	139.433	140.902	-146.9	141.955	139.752	220.3	上昇			0下陽線第4
204	2023年7月22日	土曜日	お休み								2023_日ボラ平均→	140.64	
205	2023年7月23日	日曜日	お休み										
206	2023年7月24日	月曜日	開場	140.168	141.45	-128.2	141.814	140.749	106.5	上昇	141.814	→ 週最高値	0上陽線第1
207	2023年7月25日	火曜日	開場	140.809	141.254	-44.5	141.742	140.856	88.6	上昇	138.072	→ 週最安値	0上陽線第1
208	2023年7月26日	水曜日	開場	141.032	140.573	45.9	141.188	139.927	126.1	下降	↓ 週ボラ	↓ 日ボラ平均	0上陽線第1
209	2023年7月27日	木曜日	開場	140.802	139.975	82.7	141.321	138.77	255.1	下降	374.2	177.44	0上陰線第2
210	2023年7月28日	金曜日	開場	140.389	139.998	39.1	141.181	138.072	310.9	下降トンボ			0上陽線第1
211	2023年7月29日	土曜日	お休み								2023_日ボラ平均→	141.87	

# GBP/JPY WEEKLY 2021-2023

概ね週足では、25本から35本前後と考えられている。



# GBP/JPY DAILY 202304-202307

概ね日足では、35本から45本前後と考えられている。





# GBP/JPY 15M 202307



# GBP/JPY VOLATILITY

ボラティリティ シート													
2023年		GBP/JPY				参照DMM BID rate							
Julian Date	日付	曜日	東京市場	OPEN AV	CLOSE AV	O/Cボラ	最高値	最安値	ボラ	傾向	週ボラ	日ボラ平均	日足ヒストグラム
192	2023年7月10日	月曜日	開場	183.217	182.17	104.7	183.229	181.106	212.3	下降	183.229	→ 週最高値	0下陰線第3
193	2023年7月11日	火曜日	開場	182.694	181.543	115.1	182	180.806	119.4	下降	179.48	→ 週最安値	0下陰線第3
194	2023年7月12日	水曜日	開場	182.118	180.686	143.2	181.691	179.48	221.1	下降	↓ 週ボラ	↓ 日ボラ平均	0下陰線第3
195	2023年7月13日	木曜日	開場	181.402	180.569	83.3	181.471	179.503	196.8	下降	374.9	191.78	0下陰線第3
196	2023年7月14日	金曜日	開場	180.985	181.415	-43	182.311	180.218	209.3	上昇			0下陽線第4
197	2023年7月15日	土曜日	お休み								2023_日ボラ平均→	166.94	
198	2023年7月16日	日曜日	お休み										
199	2023年7月17日	月曜日	お休み	181.2	181.464	-26.4	182.152	180.583	156.9	上昇	182.53	→ 週最高値	0下陽線第4
200	2023年7月18日	火曜日	開場	181.332	181.171	16.1	181.848	180.373	147.5	下降トンプ	179.746	→ 週最安値	0下陽線第4
201	2023年7月19日	水曜日	開場	181.251	180.844	40.7	181.66	179.831	182.9	下降	↓ 週ボラ	↓ 日ボラ平均	0下陽線第4
202	2023年7月20日	木曜日	開場	181.048	180.404	64.4	180.807	179.746	106.1	下降	278.4	170.80	0下陽線第4
203	2023年7月21日	金曜日	開場	180.726	181.257	-53.1	182.53	179.924	260.6	上昇			0下陽線第4
204	2023年7月22日	土曜日	お休み								2023_日ボラ平均→	167.08	
205	2023年7月23日	日曜日	お休み										
206	2023年7月24日	月曜日	開場	180.991	181.734	-74.3	182.349	180.766	158.3	上昇	182.349	→ 週最高値	0下陽線第4
207	2023年7月25日	火曜日	開場	181.363	181.658	-29.5	182.02	181.161	85.9	上昇	176.332	→ 週最安値	0下陽線第4
208	2023年7月26日	水曜日	開場	181.51	181.615	-10.5	182.123	180.92	120.3	上昇トンプ	↓ 週ボラ	↓ 日ボラ平均	0下陽線第4
209	2023年7月27日	木曜日	開場	181.562	179.884	167.8	181.931	177.422	450.9	下降	601.7	266.44	0下陰線第3
210	2023年7月28日	金曜日	開場	180.723	179.466	125.7	181.5	176.332	516.8	下降			0下陽線第4
211	2023年7月29日	土曜日	お休み								2023_日ボラ平均→	170.39	

おじえん・にゆうえん・  
ちえふえん・かなえん  
相場環境認識・備忘録！

---

20230730\_作成

LICENSED BY NO BETRAY



# AUD/JPY WEEKLY 2021-2023

概ね週足では、25本から35本前後と考えられている。



# AUD/JPY DAILY 202304-202307

概ね日足では、35本から45本前後と考えられている。



# AUD/JPY 4H 202306-202307

概ね4時間足では、60本から80本前後と考えられている。



# AUD/JPY 15M 202307



# AUD/JPY VOLATILITY

Julian Date	日付	曜日	東京市場	OPEN AV	CLOSE AV	O/Cボラ	最高値	最安値	ボラ	傾向	週ボラ	日ボラ平均	日足ヒストグラム
192	2023年7月10日	月曜日	開場	95.678	94.778	90	95.48	94.12	136	下降	95.48	→ 週最高値	0下陰線第3
193	2023年7月11日	火曜日	開場	95.228	94.088	114	94.616	93.477	113.9	下降	93.276	→ 週最安値	0下陰線第3
194	2023年7月12日	水曜日	開場	94.658	93.862	79.6	94.217	93.276	94.1	下降	↓ 週ボラ	↓ 日ボラ平均	0下陰線第3
195	2023年7月13日	木曜日	開場	94.26	94.588	-32.8	95.314	93.862	145.2	上昇	220.4	114.54	0下陽線第4
196	2023年7月14日	金曜日	開場	94.424	94.996	-57.2	95.387	94.552	83.5	上昇			0下陽線第4
197	2023年7月15日	土曜日	お休み								2023_日ボラ平均→	103.60	
198	2023年7月16日	日曜日	お休み										
199	2023年7月17日	月曜日	お休み	94.71	94.621	8.9	94.965	94.024	94.1	下降トンボ	95.787	→ 週最高値	0下陽線第4
200	2023年7月18日	火曜日	開場	94.666	94.433	23.3	94.787	93.78	100.7	下降	93.78	→ 週最安値	0下陽線第4
201	2023年7月19日	水曜日	開場	94.549	94.558	-0.9	94.837	94.209	62.8	上昇トンボ	↓ 週ボラ	↓ 日ボラ平均	0下陽線第4
202	2023年7月20日	木曜日	開場	94.554	94.864	-31	95.43	94.448	98.2	上昇	200.7	93.80	0下陽線第4
203	2023年7月21日	金曜日	開場	94.709	95.218	-50.9	95.787	94.655	113.2	上昇			0下陽線第4
204	2023年7月22日	土曜日	お休み								2023_日ボラ平均→	103.26	
205	2023年7月23日	日曜日	お休み										
206	2023年7月24日	月曜日	開場	94.963	95.312	-34.9	95.493	94.882	61.1	上昇	95.92	→ 週最高値	0下陽線第4
207	2023年7月25日	火曜日	開場	95.137	95.545	-40.8	95.861	95.181	68	上昇	91.805	→ 週最安値	0上陽線第1
208	2023年7月26日	水曜日	開場	95.341	95.228	11.3	95.92	94.428	149.2	下降トンボ	↓ 週ボラ	↓ 日ボラ平均	0上陰線第2
209	2023年7月27日	木曜日	開場	95.285	94.206	107.9	95.422	92.968	245.4	下降	411.5	153.28	0下陰線第3
210	2023年7月28日	金曜日	開場	94.745	93.377	136.8	94.232	91.805	242.7	下降			0下陰線第3
211	2023年7月29日	土曜日	お休み								2023_日ボラ平均→	104.93	

# NZD/JPY WEEKLY 2021-2023

概ね週足では、25本から35本前後と考えられている。



# NZD/JPY DAILY 202304-202307

概ね日足では、35本から45本前後と考えられている。



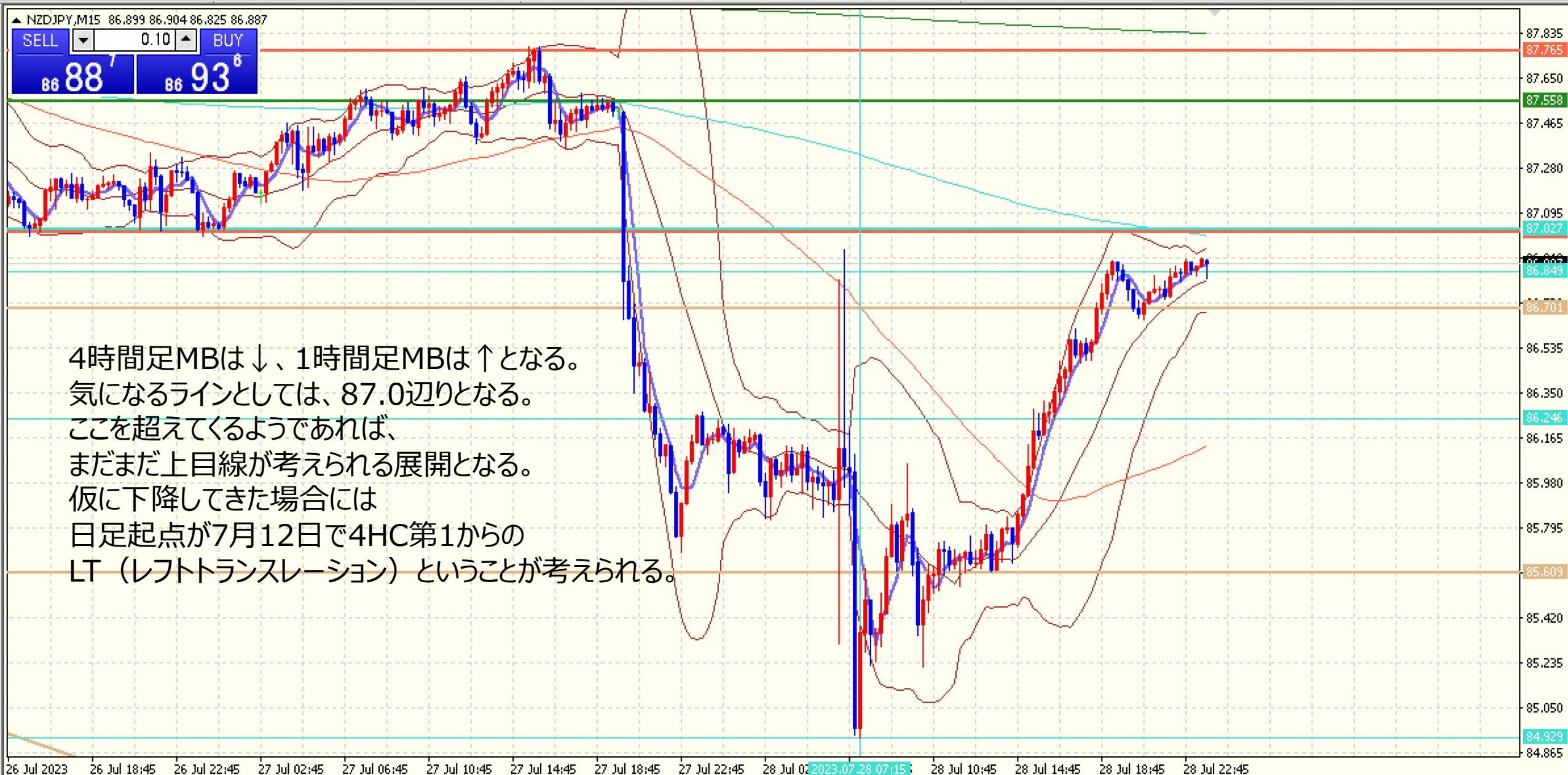
# NZD/JPY 4H 202306-202307

概ね4時間足では、60本から80本前後と考えられている。





# NZD/JPY 15M 202307



# NZD/JPY VOLATILITY

ボラティリティ シート													
2023年		NZD/JPY			参照DMM BID rate								
Julian Date	日付	曜日	東京市場	OPEN AV	CLOSE AV	O/Cボラ	最高値	最安値	ボラ	傾向	週ボラ	日ボラ平均	日足ヒストグラム
192	2023年7月10日	月曜日	開場	88.789	88.09	69.9	88.63	87.66	97	下降	88.702	→ 週最高値	0下陰線第3
193	2023年7月11日	火曜日	開場	88.44	87.367	107.3	87.947	86.71	123.7	下降	86.247	→ 週最安値	0下陰線第3
194	2023年7月12日	水曜日	開場	87.903	86.93	97.3	87.247	86.247	100	下降	↓ 週ボラ	↓ 日ボラ平均	0下陰線第3
195	2023年7月13日	木曜日	開場	87.416	87.729	-31.3	88.346	87.073	127.3	上昇	245.5	107.24	0下陽線第4
196	2023年7月14日	金曜日	開場	87.573	88.31	-73.7	88.702	87.82	88.2	上昇			0下陽線第4
197	2023年7月15日	土曜日	お休み								2023_日ボラ平均→	92.61	
198	2023年7月16日	日曜日	お休み										
199	2023年7月17日	月曜日	お休み	87.941	87.998	-5.7	88.408	87.459	94.9	上昇トンボ	88.408	→ 週最高値	0下陽線第4
200	2023年7月18日	火曜日	開場	87.969	87.333	63.6	87.991	86.463	152.8	下降	86.463	→ 週最安値	0下陰線第3
201	2023年7月19日	水曜日	開場	87.651	87.312	33.9	87.69	86.902	78.8	下降	↓ 週ボラ	↓ 日ボラ平均	0下陽線第4
202	2023年7月20日	木曜日	開場	87.482	87.484	-0.2	87.88	87.181	69.9	上昇トンボ	194.5	96.78	0下陽線第4
203	2023年7月21日	金曜日	開場	87.483	87.439	4.4	87.91	87.035	87.5	下降トンボ			0下陽線第4
204	2023年7月22日	土曜日	お休み								2023_日ボラ平均→	92.75	
205	2023年7月23日	日曜日	お休み										
206	2023年7月24日	月曜日	開場	87.461	87.541	-8	87.803	87.044	75.9	上昇トンボ	87.985	→ 週最高値	0下陽線第4
207	2023年7月25日	火曜日	開場	87.501	87.77	-26.9	87.985	87.587	39.8	上昇	84.946	→ 週最安値	0下陽線第4
208	2023年7月26日	水曜日	開場	87.636	87.438	19.8	87.929	87.012	91.7	下降	↓ 週ボラ	↓ 日ボラ平均	0下陰線第3
209	2023年7月27日	木曜日	開場	87.537	86.715	82.2	87.793	85.705	208.8	下降	303.9	123.60	0下陰線第3
210	2023年7月28日	金曜日	開場	87.126	86.272	85.4	86.964	84.946	201.8	下降			0下陽線第4
211	2023年7月29日	土曜日	お休み								2023_日ボラ平均→	93.78	

# CHF/JPY DAILY 202304-202307

概ね日足では、35本から45本前後と考えられている。



# CHF/JPY 4H 202306-202307

概ね4時間足では、60本から80本前後と考えられている。



# CHF/JPY VOLATILITY

Julian Date	日付	曜日	東京市場	OPEN AV	CLOSE AV	O/Cボラ	最高値	最安値	ボラ	傾向	週ボラ	日ボラ平均	日足ヒストグラム
192	2023年7月10日	月曜日	開場	160.649	159.909	74	160.539	159.255	128.4	下降	161.637	→ 週最高値	0下陰線第3
193	2023年7月11日	火曜日	開場	160.279	159.542	73.7	159.825	158.93	89.5	下降	158.509	→ 週最安値	0下陰線第3
194	2023年7月12日	水曜日	開場	159.91	159.48	43	159.914	158.509	140.5	下降	↓ 週ボラ	↓ 日ボラ平均	0下陰線第3
195	2023年7月13日	木曜日	開場	159.695	160.29	-59.5	161.097	159.427	167	上昇	312.8	137.62	0下陽線第4
196	2023年7月14日	金曜日	開場	159.992	160.892	-90	161.637	160.01	162.7	上昇			0下陽線第4
197	2023年7月15日	土曜日	お休み								2023_日ボラ平均→	137.87	
198	2023年7月16日	日曜日	お休み										
199	2023年7月17日	月曜日	お休み	160.442	161.182	-74	161.795	160.586	120.9	上昇	163.986	→ 週最高値	0下陽線第4
200	2023年7月18日	火曜日	開場	160.812	161.526	-71.4	162.09	160.7	139	上昇	160.586	→ 週最安値	0下陽線第4
201	2023年7月19日	水曜日	開場	161.169	162.442	-127.3	163.127	161.841	128.6	上昇	↓ 週ボラ	↓ 日ボラ平均	0下陽線第4
202	2023年7月20日	木曜日	開場	161.806	162.235	-42.9	162.911	161.499	141.2	上昇	340	159.46	0下陽線第4
203	2023年7月21日	金曜日	開場	162.021	162.687	-66.6	163.986	161.31	267.6	上昇			0上陽線第1
204	2023年7月22日	土曜日	お休み								2023_日ボラ平均→	138.61	
205	2023年7月23日	日曜日	お休み										
206	2023年7月24日	月曜日	開場	162.354	163.305	-95.1	163.89	162.656	123.4	上昇	163.93	→ 週最高値	0上陰線第2
207	2023年7月25日	火曜日	開場	162.829	162.94	-11.1	163.259	162.494	76.5	上昇	158.846	→ 週最安値	0上陽線第1
208	2023年7月26日	水曜日	開場	162.885	163.027	-14.2	163.396	162.461	93.5	上昇トンボ	↓ 週ボラ	↓ 日ボラ平均	0上陰線第2
209	2023年7月27日	木曜日	開場	162.958	161.742	121.6	163.93	159.609	432.1	下降	508.4	214.94	0下陰線第3
210	2023年7月28日	金曜日	開場	162.349	160.977	137.2	162.338	158.846	349.2	下降			0下陰線第3
211	2023年7月29日	土曜日	お休み								2023_日ボラ平均→	141.15	

# CAD/JPY DAILY 202304-202307

概ね日足では、35本から45本前後と考えられている。



# CAD/JPY 4H 202306-202307

概ね4時間足では、60本から80本前後と考えられている。



# CAD/JPY VOLATILITY

	ボラティリティ シート												
	2023年	CAD/JPY					参照DMM BID rate						
Julian Date	日付	曜日	東京市場	OPEN AV	CLOSE AV	O/Cボラ	最高値	最安値	ボラ	傾向	週ボラ	日ボラ平均	日足ヒストグラム
192	2023年7月10日	月曜日	開場	108.073	106.892	118.1	107.607	106.394	121.3	下降	107.607	→ 週最高値	0下陰線第3
193	2023年7月11日	火曜日	開場	107.483	106.222	126.1	106.626	105.652	97.4	下降	104.731	→ 週最安値	0下陰線第3
194	2023年7月12日	水曜日	開場	106.852	105.554	129.8	106.169	104.793	137.6	下降	↓ 週ボラ	↓ 日ボラ平均	0下陰線第3
195	2023年7月13日	木曜日	開場	106.203	105.174	102.9	105.496	104.755	74.1	下降	287.6	110.16	0下陰線第3
196	2023年7月14日	金曜日	開場	105.689	105.259	43	105.935	104.731	120.4	下降			0下陽線第4
197	2023年7月15日	土曜日	お休み								2023_日ボラ平均→	108.11	
198	2023年7月16日	日曜日	お休み										
199	2023年7月17日	月曜日	お休み	105.474	105.055	41.9	105.724	104.386	133.8	下降	107.803	→ 週最高値	0下陽線第4
200	2023年7月18日	火曜日	開場	105.265	105.1	16.5	105.527	104.25	127.7	下降トンボ	104.25	→ 週最安値	0下陽線第4
201	2023年7月19日	水曜日	開場	105.183	105.832	-64.9	106.356	105.375	98.1	上昇	↓ 週ボラ	↓ 日ボラ平均	0下陽線第4
202	2023年7月20日	木曜日	開場	105.508	106.253	-74.5	106.618	105.887	73.1	上昇	355.3	120.90	0下陽線第4
203	2023年7月21日	金曜日	開場	105.88	106.883	-100.3	107.803	106.085	171.8	上昇			0下陽線第4
204	2023年7月22日	土曜日	お休み								2023_日ボラ平均→	108.55	
205	2023年7月23日	日曜日	お休み										
206	2023年7月24日	月曜日	開場	106.382	107.289	-90.7	107.545	106.785	76	上昇	107.669	→ 週最高値	0上陽線第1
207	2023年7月25日	火曜日	開場	106.835	107.266	-43.1	107.669	106.86	80.9	上昇	104.226	→ 週最安値	0上陽線第1
208	2023年7月26日	水曜日	開場	107.051	106.599	45.2	107.202	105.907	129.5	下降	↓ 週ボラ	↓ 日ボラ平均	0上陰線第2
209	2023年7月27日	木曜日	開場	106.825	105.922	90.3	107.093	104.803	229	下降	344.3	152.90	0下陰線第3
210	2023年7月28日	金曜日	開場	106.373	105.774	59.9	106.717	104.226	249.1	下降			
211	2023年7月29日	土曜日	お休み								2023_日ボラ平均→	110.03	



ご質問はなんなりとお尋ねください。  
できる限りでお答えいたします。

---

共に学びたい方は、ご連絡くださいませ。

【い・ろ・は・組（168）\_2】

<https://www.gogojungle.co.jp/tools/rooms/33239>

お問い合わせは下記まで。

[bibouroku@fukuyama-syo.com](mailto:bibouroku@fukuyama-syo.com)

LICENSED BY NO BETRAY

