

4HC色 ターコイズ
日足色 フォレストグリーン
週足色 マルーン

ゆるろどる 相場環境認識・備忘録！

20230604_作成

LICENSED BY NO BETRAY

EUR/USD WEEKLY 2021-2023

概ね週足では、25本から35本前後と考えられている。



月足 10本目
週足 第2サイクル 12本目 / 7

5月最終週は、上下に長いヒゲとなり
迷い線 (トンボ) となって終了した。
気になるラインとしては、1.0613 辺りとなり
下目線が濃厚な展開と考えられる。

週足は継続で上目線となる。
流れは下なので押し安値を割り込んでくると
週足自体が下目線となる。

35本

45本

12本目

EUR/USD DAILY 202301-202306

概ね日足では、35本から45本前後と考えられている。



EUR/USD 4H 202304-202306

概ね4時間足では、60本から80本前後と考えられている。



EUR/USD VOLATILITY

Julian Date	日付	曜日	東京市場	OPEN AV	CLOSE AV	O/Cボラ	最高値	最安値	ボラ	傾向	週ボラ	日ボラ平均	日足ヒストグラム
136	2023年5月15日	月曜日	開場	1.09291	1.08679	61.2	1.0891	1.08462	44.8	下降	1.09048	→ 週最高値	0下陰線第3
137	2023年5月16日	火曜日	開場	1.08985	1.08763	22.2	1.09048	1.08552	49.6	下降	1.07602	→ 週最安値	0下陰線第3
138	2023年5月17日	水曜日	開場	1.08874	1.08487	38.7	1.08738	1.08105	63.3	下降	↓ 週ボラ	↓ 日ボラ平均	0下陰線第3
139	2023年5月18日	木曜日	開場	1.08681	1.08073	60.8	1.08482	1.07628	85.4	下降	144.6	62.38	0下陰線第3
140	2023年5月19日	金曜日	開場	1.08377	1.07923	45.4	1.0829	1.07602	68.8	下降			0下陽線第4
141	2023年5月20日	土曜日	お休み								2022_日ボラ平均→	85.70	
142	2023年5月21日	日曜日	お休み										
143	2023年5月22日	月曜日	開場	1.0815	1.08134	1.6	1.08315	1.07958	35.7	下降トシボ	1.08315	→ 週最高値	0下陽線第4
144	2023年5月23日	火曜日	開場	1.08142	1.0793	21.2	1.08207	1.07605	60.2	下降	1.07021	→ 週最安値	0下陽線第4
145	2023年5月24日	水曜日	開場	1.08036	1.07694	34.2	1.08015	1.07485	53	下降	↓ 週ボラ	↓ 日ボラ平均	0下陽線第4
146	2023年5月25日	木曜日	開場	1.07865	1.07368	49.7	1.07571	1.07075	49.6	下降	129.4	51.06	0下陽線第4
147	2023年5月26日	金曜日	開場	1.07616	1.07296	32	1.07589	1.07021	56.8	下降			0下陽線第4
148	2023年5月27日	土曜日	お休み								2022_日ボラ平均→	84.05	
149	2023年5月28日	日曜日	お休み										
150	2023年5月29日	月曜日	開場	1.07456	1.07216	24	1.07436	1.07059	37.7	下降	1.07792	→ 週最高値	0下陽線第4
151	2023年5月30日	火曜日	開場	1.07336	1.07174	16.2	1.07468	1.06727	74.1	下降	1.06354	→ 週最安値	0下陽線第4
152	2023年5月31日	水曜日	開場	1.07255	1.07013	24.2	1.07383	1.06354	102.9	下降	↓ 週ボラ	↓ 日ボラ平均	0下陽線第4
153	2023年6月1日	木曜日	開場	1.07134	1.07225	-9.1	1.07686	1.06621	106.5	上昇トシボ	143.8	78.98	0下陽線第4
154	2023年6月2日	金曜日	開場	1.0718	1.07394	-21.4	1.07792	1.07055	73.7	上昇			0下陽線第4
155	2023年6月3日	土曜日	お休み								2022_日ボラ平均→	83.82	

DISCUSSION 20230604現在

- 週足、日足、4時間足が上目線となる。
- 1時間足では金曜日の夜の利確タイミングにより流れが変わって下目線となる。
- HPCであれば、これからの上昇が考えられる展開となる。
 - どこまで上昇するのか、4HC第1からLT（レフトトランスレーション）を形成する可能性もないとは言えない。

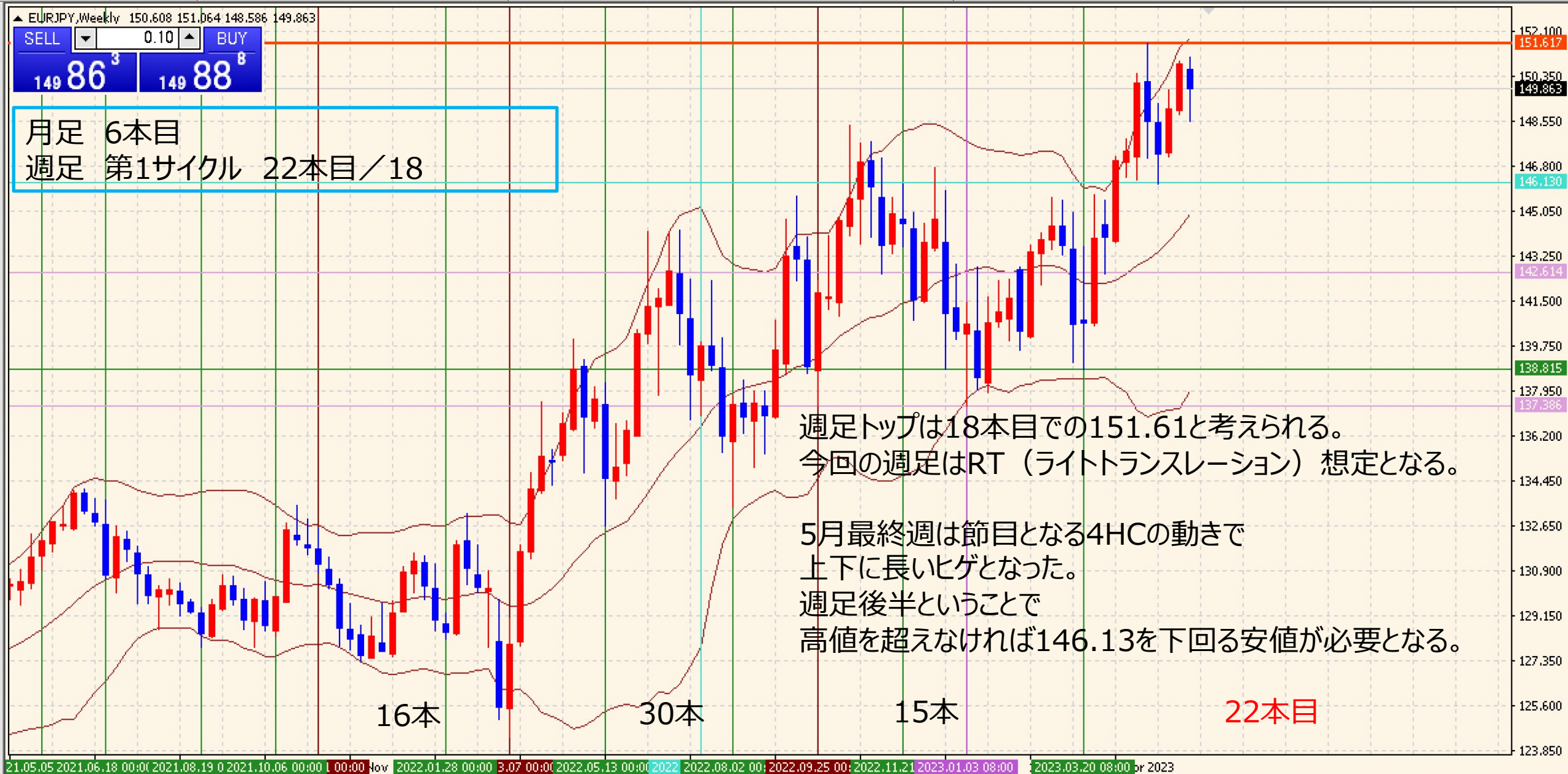
ゆうろえん・どるえん・ぽんえん 相場環境認識・備忘録！

20230604_作成

LICENSED BY NO BETRAY

EUR/JPY WEEKLY 2021-2023

概ね週足では、25本から35本前後と考えられている。



EUR/JPY DAILY 202301-202306

概ね日足では、35本から45本前後と考えられている。



EUR/JPY 4H 202304-202306

概ね4時間足では、60本から80本前後と考えられている。



EUR/JPY VOLATILITY

Julian Date	日付	曜日	東京市場	OPEN AV	CLOSE AV	O/Cボラ	最高値	最安値	ボラ	傾向	週ボラ	日ボラ平均	日足ヒストグラム
136	2023年5月15日	月曜日	開場	147.369	147.725	-35.6	148.18	147.29	89	上昇	149.803	→ 週最高値	0下陽線第4
137	2023年5月16日	火曜日	開場	147.547	148.103	-55.6	148.503	147.613	89	上昇	147.29	→ 週最安値	0下陽線第4
138	2023年5月17日	水曜日	開場	147.825	148.735	-91	149.326	148.074	125.2	上昇	↓ 週ボラ	↓ 日ボラ平均	0下陽線第4
139	2023年5月18日	木曜日	開場	148.28	149.241	-96.1	149.455	148.778	67.7	上昇	251.3	95.86	0下陽線第4
140	2023年5月19日	金曜日	開場	148.76	149.265	-50.5	149.803	148.719	108.4	上昇			0下陽線第4
141	2023年5月20日	土曜日	お休み								2023_日ボラ平均→	148.58	
142	2023年5月21日	日曜日	お休み										
143	2023年5月22日	月曜日	開場	149.013	149.468	-45.5	149.925	148.843	108.2	上昇	150.937	→ 週最高値	0上陽線第1
144	2023年5月23日	火曜日	開場	149.24	149.599	-35.9	150.057	149.108	94.9	上昇	148.843	→ 週最安値	0上陽線第1
145	2023年5月24日	水曜日	開場	149.42	149.529	-10.9	149.988	148.845	114.3	上昇トンボ	↓ 週ボラ	↓ 日ボラ平均	0上陽線第1
146	2023年5月25日	木曜日	開場	149.475	149.963	-48.8	150.318	149.298	102	上昇	209.4	106.58	0上陽線第1
147	2023年5月26日	金曜日	開場	149.719	150.466	-74.7	150.937	149.802	113.5	上昇			0上陽線第1
148	2023年5月27日	土曜日	お休み								2023_日ボラ平均→	146.58	
149	2023年5月28日	日曜日	お休み										
150	2023年5月29日	月曜日	開場	150.092	150.626	-53.4	151.075	150.098	97.7	上昇	151.075	→ 週最高値	0上陰線第2
151	2023年5月30日	火曜日	開場	150.359	150.23	12.9	150.631	149.738	89.3	下降トンボ	148.595	→ 週最安値	0上陰線第2
152	2023年5月31日	水曜日	開場	150.295	149.465	83	150.152	148.595	155.7	下降	↓ 週ボラ	↓ 日ボラ平均	0下陰線第3
153	2023年6月1日	木曜日	開場	149.88	149.188	69.2	149.684	148.628	105.6	下降	248	103.96	0下陰線第3
154	2023年6月2日	金曜日	開場	149.533	149.63	-9.7	149.967	149.252	71.5	上昇トンボ			0下陰線第3
155	2023年6月3日	土曜日	お休み								2023_日ボラ平均→	144.65	

USD/JPY WEEKLY 2021-2023

概ね週足では、25本から35本前後と考えられている。



USD/JPY DAILY 202301-202306

日足サイクルは、35から45本が目安となる。



USD/JPY 4H 202304-202306

4HCは、60本から80本と考えられている。



USD/JPY VOLATILITY

Julian Date	日付	曜日	東京市場	OPEN AV	CLOSE AV	O/Cボラ	最高値	最安値	ボラ	傾向	週ボラ	日ボラ平均	日足ヒストグラム
136	2023年5月15日	月曜日	開場	134.879	135.975	-109.6	136.326	135.712	61.4	上昇	138.777	→ 週最高値	0下陽線第4
137	2023年5月16日	火曜日	開場	135.427	136.226	-79.9	136.684	135.682	100.2	上昇	135.682	→ 週最安値	0上陽線第1
138	2023年5月17日	水曜日	開場	135.826	137.036	-121	137.725	136.307	141.8	上昇	↓ 週ボラ	↓ 日ボラ平均	0上陽線第1
139	2023年5月18日	木曜日	開場	136.431	138.116	-168.5	138.748	137.29	145.8	上昇	309.5	116.86	0上陽線第1
140	2023年5月19日	金曜日	開場	137.274	138.228	-95.4	138.777	137.426	135.1	上昇			0上陽線第1
141	2023年5月20日	土曜日	お休み								2023_日ボラ平均→	148.59	
142	2023年5月21日	日曜日	お休み										
143	2023年5月22日	月曜日	開場	137.751	138.202	-45.1	138.687	137.495	119.2	上昇	140.726	→ 週最高値	0上陽線第1
144	2023年5月23日	火曜日	開場	137.976	138.59	-61.4	138.911	138.243	66.8	上昇	137.495	→ 週最安値	0上陰線第2
145	2023年5月24日	水曜日	開場	138.283	138.951	-66.8	139.491	138.233	125.8	上昇	↓ 週ボラ	↓ 日ボラ平均	0上陽線第1
146	2023年5月25日	木曜日	開場	138.617	139.654	-103.7	140.231	138.827	140.4	上昇	323.1	115.02	0上陽線第1
147	2023年5月26日	金曜日	開場	139.135	140.232	-109.7	140.726	139.497	122.9	上昇			0上陽線第1
148	2023年5月27日	土曜日	お休み								2023_日ボラ平均→	146.99	
149	2023年5月28日	日曜日	お休み										
150	2023年5月29日	月曜日	開場	139.683	140.548	-86.5	140.919	140.115	80.4	上昇	140.933	→ 週最高値	0上陰線第2
151	2023年5月30日	火曜日	開場	140.115	140.198	-8.3	140.933	139.574	135.9	上昇トンボ	138.45	→ 週最安値	0上陰線第2
152	2023年5月31日	水曜日	開場	140.157	139.7	45.7	140.399	139.235	116.4	下降	↓ 週ボラ	↓ 日ボラ平均	0上陰線第2
153	2023年6月1日	木曜日	開場	139.928	139.141	78.7	139.949	138.45	149.9	下降	248.3	125.82	
154	2023年6月2日	金曜日	開場	139.535	139.37	16.5	140.072	138.607	146.5	下降トンボ			0下陰線第3
155	2023年6月3日	土曜日	お休み								2023_日ボラ平均→	146.03	

GBP/JPY WEEKLY 2021-2023

概ね週足では、25本から35本前後と考えられている。



GBP/JPY DAILY 202301-202306

概ね日足では、35本から45本前後と考えられている。



GBP/JPY 4H 202304-202306

概ね4時間足では、60本から80本前後と考えられている。



GBP/JPY VOLATILITY

Julian Date	日付	曜日	東京市場	OPEN AV	CLOSE AV	O/Cボラ	最高値	最安値	ボラ	傾向	週ボラ	日ボラ平均	日足ヒストグラム
136	2023年5月15日	月曜日	開場	169.127	169.825	-69.8	170.63	168.996	163.4	上昇	172.508	→ 週最高値	0下陽線第4
137	2023年5月16日	火曜日	開場	169.476	170.303	-82.7	170.843	169.41	143.3	上昇	168.996	→ 週最安値	0下陽線第4
138	2023年5月17日	水曜日	開場	169.89	171.146	-125.6	172.029	170.119	191	上昇	↓ 週ボラ	↓ 日ボラ平均	0下陽線第4
139	2023年5月18日	木曜日	開場	170.518	171.891	-137.3	172.177	171.197	98	上昇	351.2	144.22	
140	2023年5月19日	金曜日	開場	171.204	171.912	-70.8	172.508	171.254	125.4	上昇			0上陽線第1
141	2023年5月20日	土曜日	お休み								2023_日ボラ平均→	174.72	
142	2023年5月21日	日曜日	お休み										
143	2023年5月22日	月曜日	開場	171.558	172.026	-46.8	172.586	171.208	137.8	上昇	173.744	→ 週最高値	0上陽線第1
144	2023年5月23日	火曜日	開場	171.792	172.111	-31.9	172.631	171.295	133.6	上昇	171.208	→ 週最安値	0上陽線第1
145	2023年5月24日	水曜日	開場	171.952	172.152	-20	172.8	171.239	156.1	上昇トンボ	↓ 週ボラ	↓ 日ボラ平均	0上陰線第2
146	2023年5月25日	木曜日	開場	172.052	172.409	-35.7	172.78	171.709	107.1	上昇	253.6	137.42	0上陰線第2
147	2023年5月26日	金曜日	開場	172.231	173.065	-83.4	173.744	172.219	152.5	上昇			0上陽線第1
148	2023年5月27日	土曜日	お休み								2023_日ボラ平均→	172.94	
149	2023年5月28日	日曜日	お休み										
150	2023年5月29日	月曜日	開場	172.648	173.582	-93.4	174.011	172.956	105.5	上昇	174.686	→ 週最高値	0上陰線第2
151	2023年5月30日	火曜日	開場	173.115	173.625	-51	174.284	173.002	128.2	上昇	172.534	→ 週最安値	0上陰線第2
152	2023年5月31日	水曜日	開場	173.37	173.299	7.1	173.667	172.534	113.3	下降トンボ	↓ 週ボラ	↓ 日ボラ平均	0上陰線第2
153	2023年6月1日	木曜日	開場	173.334	173.634	-30	174.224	172.977	124.7	上昇	215.2	112.90	0上陰線第2
154	2023年6月2日	金曜日	開場	173.484	174.157	-67.3	174.686	173.758	92.8	上昇			0上陽線第1
155	2023年6月3日	土曜日	お休み								2023_日ボラ平均→	170.21	

おじえん・にゆうえん・
ちえふえん・かなえん
相場環境認識・備忘録！

20230604_作成

LICENSED BY NO BETRAY

AUD/JPY WEEKLY 2021-2023

概ね週足では、25本から35本前後と考えられている。



AUD/JPY DAILY 202301-202306

概ね日足では、35本から45本前後と考えられている。



AUD/JPY 4H 202304-202306

概ね4時間足では、60本から80本前後と考えられている。



AUD/JPY VOLATILITY

ボラティリティ シート													
2023年		AUD/JPY		参照DMM BID rate									
Julian Date	日付	曜日	東京市場	OPEN AV	CLOSE AV	O/Cボラ	最高値	最安値	ボラ	傾向	週ボラ	日ボラ平均	日足ヒストグラム
136	2023年5月15日	月曜日	開場	90.526	90.746	-22	91.322	90.182	114	上昇	92.357	→ 週最高値	0上陽線第1
137	2023年5月16日	火曜日	開場	90.636	90.977	-34.1	91.307	90.575	73.2	上昇	90.182	→ 週最安値	
138	2023年5月17日	水曜日	開場	90.806	91.256	-45	91.793	90.678	111.5	上昇	↓ 週ボラ	↓ 日ボラ平均	0上陽線第1
139	2023年5月18日	木曜日	開場	91.031	91.657	-62.6	91.897	91.101	79.6	上昇	217.5	93.12	0上陽線第1
140	2023年5月19日	金曜日	開場	91.344	91.87	-52.6	92.357	91.484	87.3	上昇			0上陽線第1
141	2023年5月20日	土曜日	お休み								2023_日ボラ平均→	106.74	
142	2023年5月21日	日曜日	お休み										
143	2023年5月22日	月曜日	開場	91.607	91.906	-29.9	92.231	91.387	84.4	上昇	92.354	→ 週最高値	0上陽線第1
144	2023年5月23日	火曜日	開場	91.756	91.922	-16.6	92.354	91.47	88.4	上昇	90.76	→ 週最安値	0上陰線第2
145	2023年5月24日	水曜日	開場	91.839	91.345	49.4	91.689	90.768	92.1	下降	↓ 週ボラ	↓ 日ボラ平均	0上陰線第2
146	2023年5月25日	木曜日	開場	91.592	91.124	46.8	91.309	90.76	54.9	下降	159.4	82.18	0下陰線第3
147	2023年5月26日	金曜日	開場	91.358	91.335	2.3	91.721	90.81	91.1	下降トンボ			0下陰線第3
148	2023年5月27日	土曜日	お休み								2023_日ボラ平均→	105.57	
149	2023年5月28日	日曜日	お休み										
150	2023年5月29日	月曜日	開場	91.347	91.812	-46.5	92.01	91.601	40.9	上昇	92.564	→ 週最高値	0下陰線第3
151	2023年5月30日	火曜日	開場	91.579	91.46	11.9	91.949	90.892	105.7	下降トンボ	90.266	→ 週最安値	0下陰線第3
152	2023年5月31日	水曜日	開場	91.519	90.869	65	91.439	90.266	117.3	下降	↓ 週ボラ	↓ 日ボラ平均	0下陰線第3
153	2023年6月1日	木曜日	開場	91.194	90.882	31.2	91.352	90.301	105.1	下降	229.8	101.04	0下陰線第3
154	2023年6月2日	金曜日	開場	91.038	91.866	-82.8	92.564	91.202	136.2	上昇			0下陽線第4
155	2023年6月3日	土曜日	お休み								2023_日ボラ平均→	105.36	

NZD/JPY WEEKLY 2021-2023

概ね週足では、25本から35本前後と考えられている。



NZD/JPY DAILY 202301-202306

概ね日足では、35本から45本前後と考えられている。



NZD/JPY 4H 202304-202306

概ね4時間足では、60本から80本前後と考えられている。



NZD/JPY VOLATILITY

ボラティリティ シート													
2023年		NZD/JPY				参照DMM BID rate							
Julian Date	日付	曜日	東京市場	OPEN AV	CLOSE AV	O/Cボラ	最高値	最安値	ボラ	傾向	週ボラ	日ボラ平均	日足ヒストグラム
136	2023年5月15日	月曜日	開場	84.81	84.539	27.1	84.976	84.071	90.5	下降	87.093	→ 週最高値	0上陰線第2
137	2023年5月16日	火曜日	開場	84.675	84.966	-29.1	85.228	84.633	59.5	上昇	84.071	→ 週最安値	
138	2023年5月17日	水曜日	開場	84.82	85.545	-72.5	86.18	84.904	127.6	上昇	↓ 週ボラ	↓ 日ボラ平均	0上陽線第1
139	2023年5月18日	木曜日	開場	85.183	86.14	-95.7	86.393	85.712	68.1	上昇	302.2	86.56	0上陽線第1
140	2023年5月19日	金曜日	開場	85.662	86.575	-91.3	87.093	86.222	87.1	上昇			0上陽線第1
141	2023年5月20日	土曜日	お休み								2023_日ボラ平均→	95.72	
142	2023年5月21日	日曜日	お休み										
143	2023年5月22日	月曜日	開場	86.118	86.806	-68.8	87.174	86.284	89	上昇	87.313	→ 週最高値	0上陽線第1
144	2023年5月23日	火曜日	開場	86.462	86.875	-41.3	87.313	86.404	90.9	上昇	84.452	→ 週最安値	0上陰線第2
145	2023年5月24日	水曜日	開場	86.668	85.82	84.8	86.718	84.7	201.8	下降	↓ 週ボラ	↓ 日ボラ平均	0上陰線第2
146	2023年5月25日	木曜日	開場	86.244	84.982	126.2	85.271	84.452	81.9	下降	286.1	104.12	0下陰線第3
147	2023年5月26日	金曜日	開場	85.613	84.967	64.6	85.216	84.646	57	下降			0下陰線第3
148	2023年5月27日	土曜日	お休み								2023_日ボラ平均→	96.12	
149	2023年5月28日	日曜日	お休み										
150	2023年5月29日	月曜日	開場	85.29	85.106	18.4	85.345	84.836	50.9	下降	85.345	→ 週最高値	0下陰線第3
151	2023年5月30日	火曜日	開場	85.198	84.788	41	85.236	84.321	91.5	下降	83.528	→ 週最安値	0下陰線第3
152	2023年5月31日	水曜日	開場	83.872	83.787	8.5	83.932	83.666	26.6	下降トンボ	↓ 週ボラ	↓ 日ボラ平均	0下陰線第3
153	2023年6月1日	木曜日	開場	84.579	84.003	57.6	84.298	83.528	77	下降	181.7	65.28	0下陰線第3
154	2023年6月2日	金曜日	開場	84.291	84.512	-22.1	84.897	84.093	80.4	上昇			0下陽線第4
155	2023年6月3日	土曜日	お休み								2023_日ボラ平均→	94.72	

CHF/JPY DAILY 202301-202306

概ね日足では、35本から45本前後と考えられている。



CHF/JPY 4H 202304-202306

概ね4時間足では、60本から80本前後と考えられている。

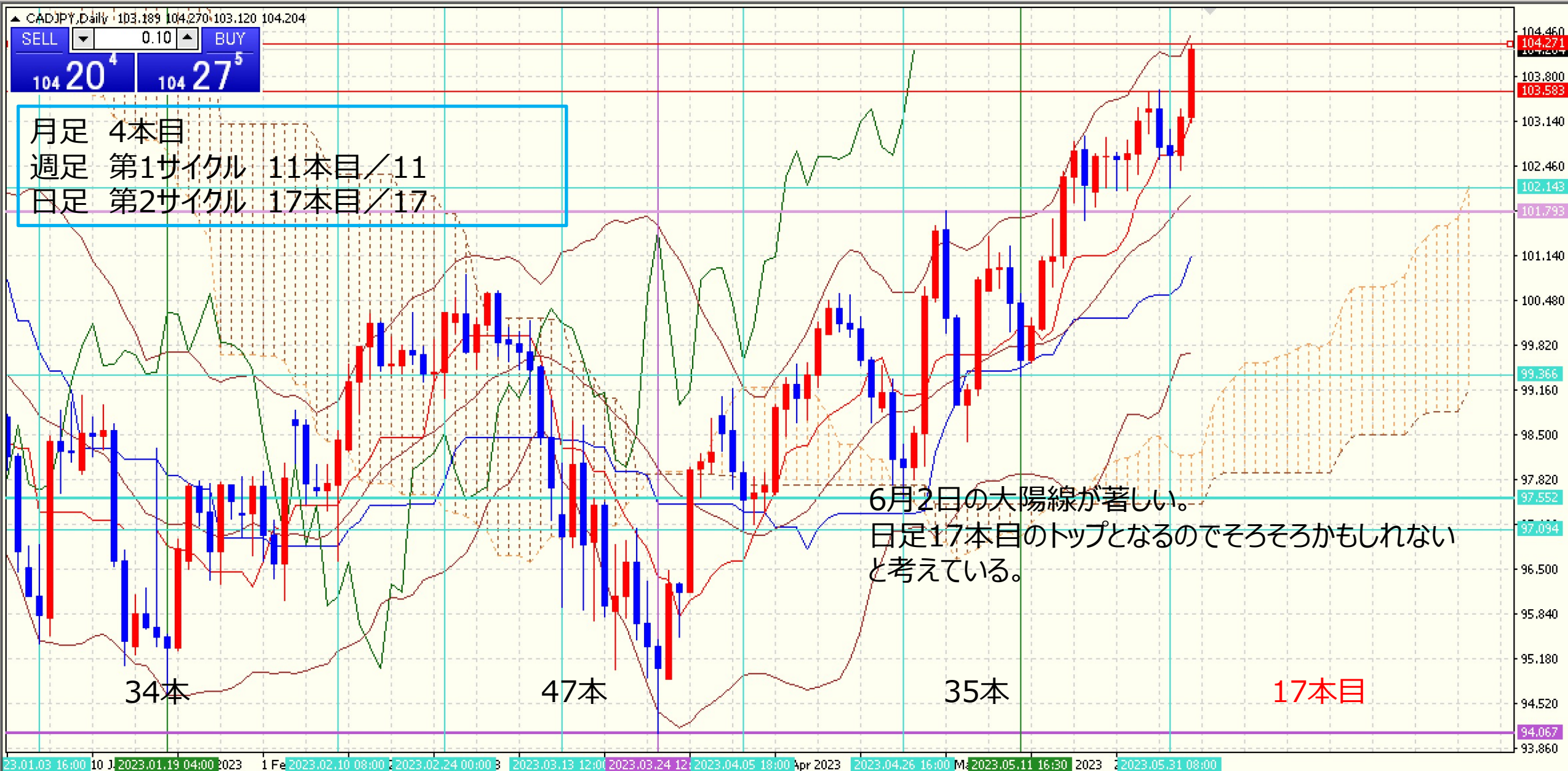


CHF/JPY VOLATILITY

ボラティリティ シート													
2023年		CHF/JPY		参照DMM BID rate									
Julian Date	日付	曜日	東京市場	OPEN AV	CLOSE AV	O/Cボラ	最高値	最安値	ボラ	傾向	週ボラ	日ボラ平均	日足ヒストグラム
136	2023年5月15日	月曜日	開場	151.026	151.665	-63.9	152.205	151.113	109.2	上昇	153.773	→ 週最高値	0下陽線第4
137	2023年5月16日	火曜日	開場	151.345	152.119	-77.4	152.541	151.636	90.5	上昇	151.113	→ 週最安値	0下陽線第4
138	2023年5月17日	水曜日	開場	151.732	152.672	-94	153.264	152.002	126.2	上昇	↓ 週ボラ	↓ 日ボラ平均	0下陽線第4
139	2023年5月18日	木曜日	開場	152.202	153.221	-101.9	153.425	152.778	64.7	上昇	266	96.14	0下陽線第4
140	2023年5月19日	金曜日	開場	152.711	153.346	-63.5	153.773	152.872	90.1	上昇			
141	2023年5月20日	土曜日	お休み								2023_日ボラ平均→	143.89	
142	2023年5月21日	日曜日	お休み										
143	2023年5月22日	月曜日	開場	153.029	153.928	-89.9	154.475	153.164	131.1	上昇	155.462	→ 週最高値	0上陽線第1
144	2023年5月23日	火曜日	開場	153.478	154.083	-60.5	154.51	153.503	100.7	上昇	153.164	→ 週最安値	0上陽線第1
145	2023年5月24日	水曜日	開場	153.781	153.88	-9.9	154.216	153.236	98	上昇トンボ	↓ 週ボラ	↓ 日ボラ平均	0上陽線第1
146	2023年5月25日	木曜日	開場	153.83	154.297	-46.7	154.732	153.518	121.4	上昇	229.8	113.90	0上陽線第1
147	2023年5月26日	金曜日	開場	154.064	154.967	-90.3	155.462	154.279	118.3	上昇			0上陽線第1
148	2023年5月27日	土曜日	お休み								2023_日ボラ平均→	142.46	
149	2023年5月28日	日曜日	お休み										
150	2023年5月29日	月曜日	開場	154.515	155.367	-85.2	155.574	155.061	51.3	上昇	155.574	→ 週最高値	0上陰線第2
151	2023年5月30日	火曜日	開場	154.941	154.873	6.8	155.545	154.15	139.5	下降トンボ	152.525	→ 週最安値	0上陰線第2
152	2023年5月31日	水曜日	開場	154.907	153.709	119.8	154.543	152.783	176	下降	↓ 週ボラ	↓ 日ボラ平均	0下陰線第3
153	2023年6月1日	木曜日	開場	154.308	153.214	109.4	153.857	152.525	133.2	下降	304.9	120.22	0下陰線第3
154	2023年6月2日	金曜日	開場	153.761	153.635	12.6	154.094	153.083	101.1	下降トンボ			0下陰線第3
155	2023年6月3日	土曜日	お休み								2023_日ボラ平均→	141.45	

CAD/JPY DAILY 202301-202306

概ね日足では、35本から45本前後と考えられている。



CAD/JPY 4H 202304-202306

概ね4時間足では、60本から80本前後と考えられている。



CAD/JPY VOLATILITY

	ボラティリティ シート												
	2023年	CAD/JPY					参照DMM BID rate						
Julian Date	日付	曜日	東京市場	OPEN AV	CLOSE AV	O/Cボラ	最高値	最安値	ボラ	傾向	週ボラ	日ボラ平均	日足ヒストグラム
136	2023年5月15日	月曜日	開場	100.175	100.642	-46.7	101.145	100.085	106	上昇	102.918	→ 週最高値	0上陽線第1
137	2023年5月16日	火曜日	開場	100.409	101.194	-78.5	101.692	100.699	99.3	上昇	100.085	→ 週最安値	0上陽線第1
138	2023年5月17日	水曜日	開場	100.801	101.797	-99.6	102.402	101.153	124.9	上昇	↓ 週ボラ	↓ 日ボラ平均	0上陽線第1
139	2023年5月18日	木曜日	開場	101.299	102.492	-119.3	102.847	101.944	90.3	上昇	283.3	109.04	0上陽線第1
140	2023年5月19日	金曜日	開場	101.896	102.394	-49.8	102.918	101.671	124.7	上昇			0上陽線第1
141	2023年5月20日	土曜日	お休み								2023_日ボラ平均→	114.11	
142	2023年5月21日	日曜日	お休み										
143	2023年5月22日	月曜日	開場	102.145	102.381	-23.6	102.696	101.878	81.8	上昇	103.337	→ 週最高値	0上陽線第1
144	2023年5月23日	火曜日	開場	102.263	102.617	-35.4	102.906	102.171	73.5	上昇	101.878	→ 週最安値	0上陰線第2
145	2023年5月24日	水曜日	開場	102.44	102.553	-11.3	102.731	102.128	60.3	上昇	↓ 週ボラ	↓ 日ボラ平均	0上陰線第2
146	2023年5月25日	木曜日	開場	102.497	102.594	-9.7	102.858	102.116	74.2	上昇トシボ	145.9	77.30	0上陰線第2
147	2023年5月26日	金曜日	開場	102.545	102.934	-38.9	103.337	102.37	96.7	上昇			0上陰線第2
148	2023年5月27日	土曜日	お休み								2023_日ボラ平均→	112.35	
149	2023年5月28日	日曜日	お休み										
150	2023年5月29日	月曜日	開場	102.74	103.328	-58.8	103.57	102.97	60	上昇	104.285	→ 週最高値	0上陰線第2
151	2023年5月30日	火曜日	開場	103.074	103.113	-3.9	103.597	102.615	98.2	上昇トシボ	102.155	→ 週最安値	0上陰線第2
152	2023年5月31日	水曜日	開場	103.073	102.687	38.6	103.042	102.155	88.7	下降	↓ 週ボラ	↓ 日ボラ平均	
153	2023年6月1日	木曜日	開場	102.88	102.936	-5.6	103.334	102.422	91.2	上昇トシボ	213	90.62	0下陰線第3
154	2023年6月2日	金曜日	開場	102.908	103.732	-82.4	104.285	103.135	115	上昇			0下陰線第3
155	2023年6月3日	土曜日	お休み								2023_日ボラ平均→	111.36	

ご質問はなんなりとお尋ねください。
できる限りでお答えいたします。

共に学びたい方は、ご連絡くださいませ。

【い・ろ・は・組（168）_2】

<https://www.gogojungle.co.jp/tools/rooms/33239>

お問い合わせは下記まで。

bibouroku@fukuyama-syo.com

LICENSED BY NO BETRAY

