

4HC色 ターコイズ  
日足色 フォレストグリーン  
週足色 マルーン

# ゆるろどる 相場環境認識・備忘録！

---

20230611\_作成

LICENSED BY NO BETRAY

# EUR/USD WEEKLY 2021-2023

概ね週足では、25本から35本前後と考えられている。



# EUR/USD DAILY 202301-202306

概ね日足では、35本から45本前後と考えられている。



# EUR/USD 4H 202304-202306

概ね4時間足では、60本から80本前後と考えられている。



# EUR/USD VOLATILITY

Julian Date	日付	曜日	東京市場	OPEN AV	CLOSE AV	O/Cボラ	最高値	最安値	ボラ	傾向	週ボラ	日ボラ平均	日足ヒストグラム
143	2023年5月22日	月曜日	開場	1.0815	1.08134	1.6	1.08315	1.07958	35.7	下降トシボ	1.08315	→ 週最高値	0下陽線第4
144	2023年5月23日	火曜日	開場	1.08142	1.0793	21.2	1.08207	1.07605	60.2	下降	1.07021	→ 週最安値	0下陽線第4
145	2023年5月24日	水曜日	開場	1.08036	1.07694	34.2	1.08015	1.07485	53	下降	↓ 週ボラ	↓ 日ボラ平均	0下陽線第4
146	2023年5月25日	木曜日	開場	1.07865	1.07368	49.7	1.07571	1.07075	49.6	下降	129.4	51.06	0下陽線第4
147	2023年5月26日	金曜日	開場	1.07616	1.07296	32	1.07589	1.07021	56.8	下降			0下陽線第4
148	2023年5月27日	土曜日	お休み								2022_日ボラ平均→	84.05	
149	2023年5月28日	日曜日	お休み										
150	2023年5月29日	月曜日	開場	1.07456	1.07216	24	1.07436	1.07059	37.7	下降	1.07792	→ 週最高値	0下陽線第4
151	2023年5月30日	火曜日	開場	1.07336	1.07174	16.2	1.07468	1.06727	74.1	下降	1.06354	→ 週最安値	0下陽線第4
152	2023年5月31日	水曜日	開場	1.07255	1.07013	24.2	1.07383	1.06354	102.9	下降	↓ 週ボラ	↓ 日ボラ平均	0下陽線第4
153	2023年6月1日	木曜日	開場	1.07134	1.07225	-9.1	1.07686	1.06621	106.5	上昇トシボ	143.8	78.98	0下陽線第4
154	2023年6月2日	金曜日	開場	1.0718	1.07394	-21.4	1.07792	1.07055	73.7	上昇			0下陽線第4
155	2023年6月3日	土曜日	お休み								2022_日ボラ平均→	83.82	
156	2023年6月4日	日曜日	お休み										
157	2023年6月5日	月曜日	開場	1.07287	1.0706	22.7	1.07226	1.06748	47.8	下降	1.07872	→ 週最高値	0下陽線第4
158	2023年6月6日	火曜日	開場	1.07174	1.07036	13.8	1.0733	1.06673	65.7	下降	1.06673	→ 週最安値	0下陽線第4
159	2023年6月7日	水曜日	開場	1.07105	1.0702	8.5	1.07399	1.06685	71.4	下降トシボ	↓ 週ボラ	↓ 日ボラ平均	0上陽線第1
160	2023年6月8日	木曜日	開場	1.07062	1.07433	-37.1	1.07872	1.0697	90.2	上昇	119.9	63.86	0上陽線第1
161	2023年6月9日	金曜日	開場	1.07248	1.07661	-41.3	1.07872	1.0743	44.2	上昇			0上陽線第1
162	2023年6月10日	土曜日	お休み								2022_日ボラ平均→	82.96	

## DISCUSSION 20230611現在

---

- 週足、日足、4時間足が上目線となる。
- 9日金曜日の利確のタイミングにより陰線を描いていると考えられる。
- HPCの可能性が高い。
  - 4HC第1で今週の高値更新が行われた場合には、RT（ライトトランスレーション）となり、6月16日辺りでの4HC第2への移行を視野に入れる必要がある。
  - 日足で雲を上昇して抜けていく可能性も視野に入りたい。
- 週足高値更新の可能性も考えたい。

# ゆうろえん・どるえん・ぽんえん 相場環境認識・備忘録！

---

20230611\_作成

LICENSED BY NO BETRAY

# EUR/JPY WEEKLY 2021-2023

概ね週足では、25本から35本前後と考えられている。





# EUR/JPY DAILY 202301-202306

概ね日足では、35本から45本前後と考えられている。



# EUR/JPY 4H 202304-202306

概ね4時間足では、60本から80本前後と考えられている。



# EUR/JPY VOLATILITY

ボラティリティ シート													
2023年		EUR/JPY				参照DMM BID rate							
Julian Date	日付	曜日	東京市場	OPEN AV	CLOSE AV	O/Cボラ	最高値	最安値	ボラ	傾向	週ボラ	日ボラ平均	日足ヒストグラム
143	2023年5月22日	月曜日	開場	149.013	149.468	-45.5	149.925	148.843	108.2	上昇	150.937	→ 週最高値	0上陽線第1
144	2023年5月23日	火曜日	開場	149.24	149.599	-35.9	150.057	149.108	94.9	上昇	148.843	→ 週最安値	0上陽線第1
145	2023年5月24日	水曜日	開場	149.42	149.529	-10.9	149.988	148.845	114.3	上昇トンボ	↓ 週ボラ	↓ 日ボラ平均	0上陽線第1
146	2023年5月25日	木曜日	開場	149.475	149.963	-48.8	150.318	149.298	102	上昇	209.4	106.58	0上陽線第1
147	2023年5月26日	金曜日	開場	149.719	150.466	-74.7	150.937	149.802	113.5	上昇			0上陽線第1
148	2023年5月27日	土曜日	お休み								2023_日ボラ平均→	146.58	
149	2023年5月28日	日曜日	お休み										
150	2023年5月29日	月曜日	開場	150.092	150.626	-53.4	151.075	150.098	97.7	上昇	151.075	→ 週最高値	0上陰線第2
151	2023年5月30日	火曜日	開場	150.359	150.23	12.9	150.631	149.738	89.3	下降トンボ	148.595	→ 週最安値	0上陰線第2
152	2023年5月31日	水曜日	開場	150.295	149.465	83	150.152	148.595	155.7	下降	↓ 週ボラ	↓ 日ボラ平均	0下陰線第3
153	2023年6月1日	木曜日	開場	149.88	149.188	69.2	149.684	148.628	105.6	下降	248	103.96	0下陰線第3
154	2023年6月2日	金曜日	開場	149.533	149.63	-9.7	149.967	149.252	71.5	上昇トンボ			0下陰線第3
155	2023年6月3日	土曜日	お休み								2023_日ボラ平均→	144.65	
156	2023年6月4日	日曜日	お休み										
157	2023年6月5日	月曜日	開場	149.582	149.739	-15.7	150.2	149.236	96.4	上昇	150.443	→ 週最高値	0下陰線第3
158	2023年6月6日	火曜日	開場	149.661	149.37	29.1	149.701	148.829	87.2	下降	148.637	→ 週最安値	0下陰線第3
159	2023年6月7日	水曜日	開場	149.515	149.502	1.3	150.022	148.637	138.5	下降トンボ	↓ 週ボラ	↓ 日ボラ平均	0下陽線第4
160	2023年6月8日	木曜日	開場	149.509	149.87	-36.1	150.056	149.592	46.4	上昇	180.6	89.64	0下陽線第4
161	2023年6月9日	金曜日	開場	149.689	149.943	-25.4	150.443	149.646	79.7	上昇			0下陽線第4
162	2023年6月10日	土曜日	お休み								2023_日ボラ平均→	142.25	

# USD/JPY WEEKLY 2021-2023

概ね週足では、25本から35本前後と考えられている。



# USD/JPY DAILY 202301-202306

日足サイクルは、35から45本が目安となる。



# USD/JPY 4H 202304-202306

4HCは、60本から80本と考えられている。



# USD/JPY VOLATILITY

ボラティリティ シート													
2023年		USD/JPY		参照DMM BID rate									
Julian Date	日付	曜日	東京市場	OPEN AV	CLOSE AV	O/Cボラ	最高値	最安値	ボラ	傾向	週ボラ	日ボラ平均	日足ヒストグラム
143	2023年5月22日	月曜日	開場	137.751	138.202	-45.1	138.687	137.495	119.2	上昇	140.726	→ 週最高値	0上陽線第1
144	2023年5月23日	火曜日	開場	137.976	138.59	-61.4	138.911	138.243	66.8	上昇	137.495	→ 週最安値	0上陰線第2
145	2023年5月24日	水曜日	開場	138.283	138.951	-66.8	139.491	138.233	125.8	上昇	↓ 週ボラ	↓ 日ボラ平均	0上陽線第1
146	2023年5月25日	木曜日	開場	138.617	139.654	-103.7	140.231	138.827	140.4	上昇	323.1	115.02	0上陽線第1
147	2023年5月26日	金曜日	開場	139.135	140.232	-109.7	140.726	139.497	122.9	上昇			0上陽線第1
148	2023年5月27日	土曜日	お休み								2023_日ボラ平均→	146.99	
149	2023年5月28日	日曜日	お休み										
150	2023年5月29日	月曜日	開場	139.683	140.548	-86.5	140.919	140.115	80.4	上昇	140.933	→ 週最高値	0上陰線第2
151	2023年5月30日	火曜日	開場	140.115	140.198	-8.3	140.933	139.574	135.9	上昇トンボ	138.45	→ 週最安値	0上陰線第2
152	2023年5月31日	水曜日	開場	140.157	139.7	45.7	140.399	139.235	116.4	下降	↓ 週ボラ	↓ 日ボラ平均	0上陰線第2
153	2023年6月1日	木曜日	開場	139.928	139.141	78.7	139.949	138.45	149.9	下降	248.3	125.82	
154	2023年6月2日	金曜日	開場	139.535	139.37	16.5	140.072	138.607	146.5	下降トンボ			0下陰線第3
155	2023年6月3日	土曜日	お休み								2023_日ボラ平均→	146.03	
156	2023年6月4日	日曜日	お休み										
157	2023年6月5日	月曜日	開場	139.452	139.824	-37.2	140.454	139.252	120.2	上昇	140.454	→ 週最高値	0下陰線第3
158	2023年6月6日	火曜日	開場	139.638	139.584	5.4	139.995	139.099	89.6	下降トンボ	138.763	→ 週最安値	0下陰線第3
159	2023年6月7日	水曜日	開場	139.611	139.774	-16.3	140.248	139.027	122.1	上昇トンボ	↓ 週ボラ	↓ 日ボラ平均	0下陰線第3
160	2023年6月8日	木曜日	開場	139.693	139.541	15.2	140.242	138.81	143.2	下降トンボ	169.1	114.28	0下陰線第3
161	2023年6月9日	金曜日	開場	139.617	139.211	40.6	139.726	138.763	96.3	下降			0下陰線第3
162	2023年6月10日	土曜日	お休み								2023_日ボラ平均→	144.65	

# GBP/JPY WEEKLY 2021-2023

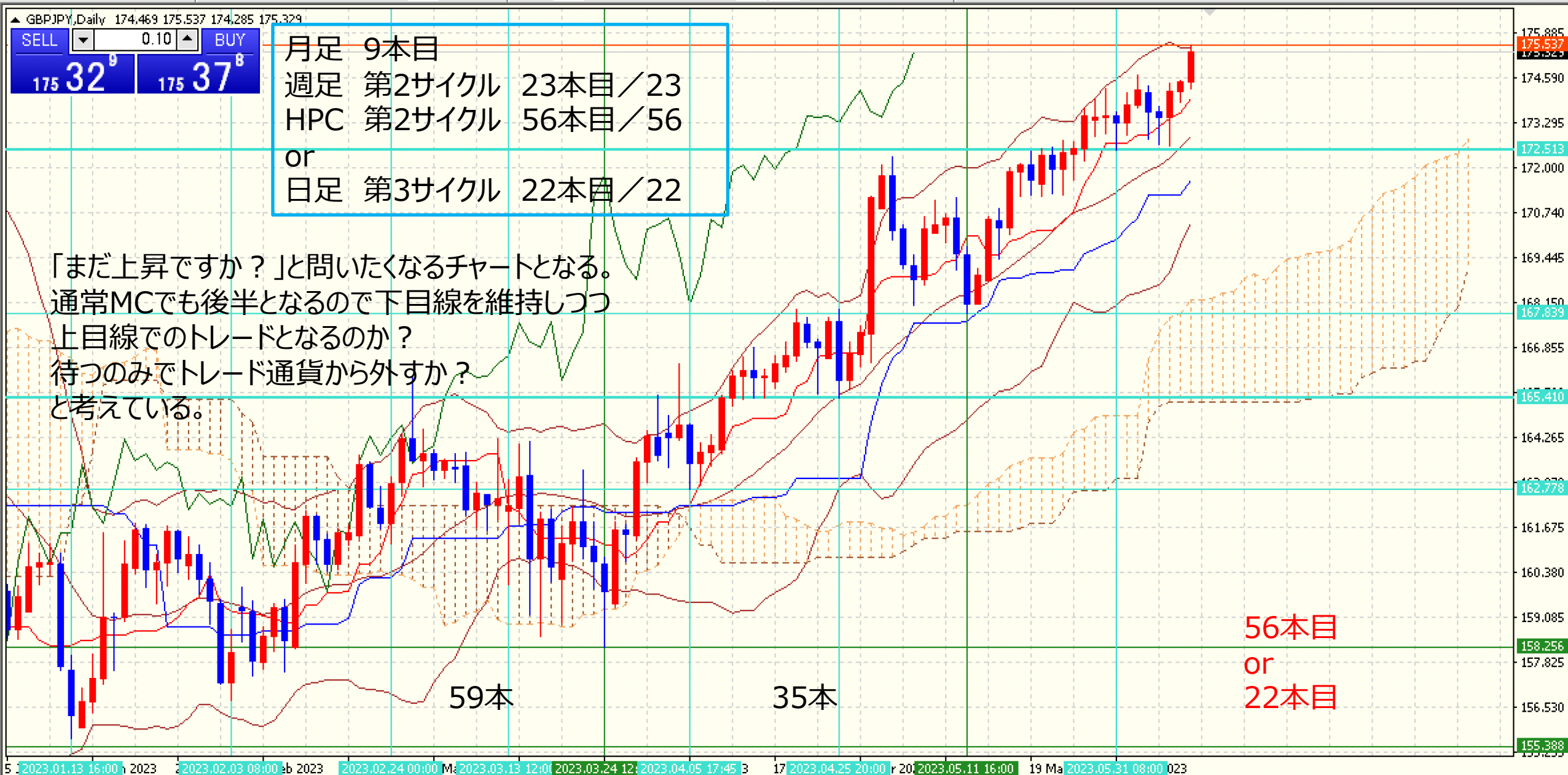
概ね週足では、25本から35本前後と考えられている。





# GBP/JPY DAILY 202301-202306

概ね日足では、35本から45本前後と考えられている。





# GBP/JPY VOLATILITY

Julian Date	日付	曜日	東京市場	OPEN AV	CLOSE AV	O/Cボラ	最高値	最安値	ボラ	傾向	週ボラ	日ボラ平均	日足ヒストグラム
143	2023年5月22日	月曜日	開場	171.558	172.026	-46.8	172.586	171.208	137.8	上昇	173.744	→ 週最高値	0上陽線第1
144	2023年5月23日	火曜日	開場	171.792	172.111	-31.9	172.631	171.295	133.6	上昇	171.208	→ 週最安値	0上陽線第1
145	2023年5月24日	水曜日	開場	171.952	172.152	-20	172.8	171.239	156.1	上昇トシボ	↓ 週ボラ	↓ 日ボラ平均	0上陰線第2
146	2023年5月25日	木曜日	開場	172.052	172.409	-35.7	172.78	171.709	107.1	上昇	253.6	137.42	0上陰線第2
147	2023年5月26日	金曜日	開場	172.231	173.065	-83.4	173.744	172.219	152.5	上昇			0上陽線第1
148	2023年5月27日	土曜日	お休み								2023_日ボラ平均→	172.94	
149	2023年5月28日	日曜日	お休み										
150	2023年5月29日	月曜日	開場	172.648	173.582	-93.4	174.011	172.956	105.5	上昇	174.686	→ 週最高値	0上陰線第2
151	2023年5月30日	火曜日	開場	173.115	173.625	-51	174.284	173.002	128.2	上昇	172.534	→ 週最安値	0上陰線第2
152	2023年5月31日	水曜日	開場	173.37	173.299	7.1	173.667	172.534	113.3	下降トシボ	↓ 週ボラ	↓ 日ボラ平均	0上陰線第2
153	2023年6月1日	木曜日	開場	173.334	173.634	-30	174.224	172.977	124.7	上昇	215.2	112.90	0上陰線第2
154	2023年6月2日	金曜日	開場	173.484	174.157	-67.3	174.686	173.758	92.8	上昇			0上陽線第1
155	2023年6月3日	土曜日	お休み								2023_日ボラ平均→	170.21	
156	2023年6月4日	日曜日	お休み										
157	2023年6月5日	月曜日	開場	173.821	173.818	0.3	174.389	172.863	152.6	下降トシボ	175.549	→ 週最高値	0下陰線第3
158	2023年6月6日	火曜日	開場	173.819	173.434	38.5	173.786	172.686	110	下降	172.676	→ 週最安値	0下陰線第3
159	2023年6月7日	水曜日	開場	173.627	173.765	-13.8	174.442	172.676	176.6	上昇トシボ	↓ 週ボラ	↓ 日ボラ平均	0下陰線第3
160	2023年6月8日	木曜日	開場	173.696	174.346	-65	174.548	173.915	63.3	上昇	287.3	125.30	0下陽線第4
161	2023年6月9日	金曜日	開場	174.021	174.946	-92.5	175.549	174.309	124	上昇			0下陽線第4
162	2023年6月10日	土曜日	お休み								2023_日ボラ平均→	168.26	

おじえん・にゆうえん・  
ちえふえん・かなえん  
相場環境認識・備忘録！

---

20230611\_作成

LICENSED BY NO BETRAY

# AUD/JPY WEEKLY 2021-2023

概ね週足では、25本から35本前後と考えられている。



# AUD/JPY DAILY 202301-202306

概ね日足では、35本から45本前後と考えられている。



# AUD/JPY 4H 202304-202306

概ね4時間足では、60本から80本前後と考えられている。



# AUD/JPY VOLATILITY

ボラティリティ シート													
2023年		AUD/JPY		参照DMM BID rate									
Julian Date	日付	曜日	東京市場	OPEN AV	CLOSE AV	O/Cボラ	最高値	最安値	ボラ	傾向	週ボラ	日ボラ平均	日足ヒストグラム
143	2023年5月22日	月曜日	開場	91.607	91.906	-29.9	92.231	91.387	84.4	上昇	92.354	→ 週最高値	0上陽線第1
144	2023年5月23日	火曜日	開場	91.756	91.922	-16.6	92.354	91.47	88.4	上昇	90.76	→ 週最安値	0上陰線第2
145	2023年5月24日	水曜日	開場	91.839	91.345	49.4	91.689	90.768	92.1	下降	↓ 週ボラ	↓ 日ボラ平均	0上陰線第2
146	2023年5月25日	木曜日	開場	91.592	91.124	46.8	91.309	90.76	54.9	下降	159.4	82.18	0下陰線第3
147	2023年5月26日	金曜日	開場	91.358	91.335	2.3	91.721	90.81	91.1	下降トンボ			0下陰線第3
148	2023年5月27日	土曜日	お休み								2023_日ボラ平均→	105.57	
149	2023年5月28日	日曜日	お休み										
150	2023年5月29日	月曜日	開場	91.347	91.812	-46.5	92.01	91.601	40.9	上昇	92.564	→ 週最高値	0下陰線第3
151	2023年5月30日	火曜日	開場	91.579	91.46	11.9	91.949	90.892	105.7	下降トンボ	90.266	→ 週最安値	0下陰線第3
152	2023年5月31日	水曜日	開場	91.519	90.869	65	91.439	90.266	117.3	下降	↓ 週ボラ	↓ 日ボラ平均	0下陰線第3
153	2023年6月1日	木曜日	開場	91.194	90.882	31.2	91.352	90.301	105.1	下降	229.8	101.04	0下陰線第3
154	2023年6月2日	金曜日	開場	91.038	91.866	-82.8	92.564	91.202	136.2	上昇			0下陽線第4
155	2023年6月3日	土曜日	お休み								2023_日ボラ平均→	105.36	
156	2023年6月4日	日曜日	お休み										
157	2023年6月5日	月曜日	開場	91.452	92.41	-95.8	92.663	92.14	52.3	上昇	94.101	→ 週最高値	0上陽線第1
158	2023年6月6日	火曜日	開場	91.931	92.754	-82.3	93.265	92.142	112.3	上昇	92.14	→ 週最安値	0上陽線第1
159	2023年6月7日	水曜日	開場	92.343	93.19	-84.7	93.528	92.784	74.4	上昇	↓ 週ボラ	↓ 日ボラ平均	0上陽線第1
160	2023年6月8日	木曜日	開場	92.766	93.249	-48.3	93.451	92.98	47.1	上昇	196.1	75.86	0上陽線第1
161	2023年6月9日	金曜日	開場	93.008	93.645	-63.7	94.101	93.169	93.2	上昇			0上陽線第1
162	2023年6月10日	土曜日	お休み								2023_日ボラ平均→	104.08	



# NZD/JPY WEEKLY 2021-2023

概ね週足では、25本から35本前後とされている。



# NZD/JPY DAILY 202301-202306

概ね日足では、35本から45本前後と考えられている。



# NZD/JPY 4H 202304-202306

概ね4時間足では、60本から80本前後と考えられている。



# NZD/JPY VOLATILITY

Julian Date	日付	曜日	東京市場	OPEN AV	CLOSE AV	O/Cボラ	最高値	最安値	ボラ	傾向	週ボラ	日ボラ平均	日足ヒストグラム
143	2023年5月22日	月曜日	開場	86.118	86.806	-68.8	87.174	86.284	89	上昇	87.313	→ 週最高値	0上陽線第1
144	2023年5月23日	火曜日	開場	86.462	86.875	-41.3	87.313	86.404	90.9	上昇	84.452	→ 週最安値	0上陰線第2
145	2023年5月24日	水曜日	開場	86.668	85.82	84.8	86.718	84.7	201.8	下降	↓ 週ボラ	↓ 日ボラ平均	0上陰線第2
146	2023年5月25日	木曜日	開場	86.244	84.982	126.2	85.271	84.452	81.9	下降	286.1	104.12	0下陰線第3
147	2023年5月26日	金曜日	開場	85.613	84.967	64.6	85.216	84.646	57	下降			0下陰線第3
148	2023年5月27日	土曜日	お休み								2023_日ボラ平均→	96.12	
149	2023年5月28日	日曜日	お休み										
150	2023年5月29日	月曜日	開場	85.29	85.106	18.4	85.345	84.836	50.9	下降	85.345	→ 週最高値	0下陰線第3
151	2023年5月30日	火曜日	開場	85.198	84.788	41	85.236	84.321	91.5	下降	83.528	→ 週最安値	0下陰線第3
152	2023年5月31日	水曜日	開場	83.872	83.787	8.5	83.932	83.666	26.6	下降トンボ	↓ 週ボラ	↓ 日ボラ平均	0下陰線第3
153	2023年6月1日	木曜日	開場	84.579	84.003	57.6	84.298	83.528	77	下降	181.7	65.28	0下陰線第3
154	2023年6月2日	金曜日	開場	84.291	84.512	-22.1	84.897	84.093	80.4	上昇			0下陽線第4
155	2023年6月3日	土曜日	お休み								2023_日ボラ平均→	94.72	
156	2023年6月4日	日曜日	お休み										
157	2023年6月5日	月曜日	開場	84.401	84.794	-39.3	85.042	84.558	48.4	上昇	85.558	→ 週最高値	0下陽線第4
158	2023年6月6日	火曜日	開場	84.598	84.839	-24.1	85.126	84.572	55.4	上昇	84.424	→ 週最安値	0下陽線第4
159	2023年6月7日	水曜日	開場	84.718	84.74	-2.2	85.001	84.424	57.7	上昇トンボ	↓ 週ボラ	↓ 日ボラ平均	0下陽線第4
160	2023年6月8日	木曜日	開場	84.729	84.675	5.4	84.938	84.429	50.9	下降トンボ	113.4	61.68	0下陽線第4
161	2023年6月9日	金曜日	開場	84.702	85.075	-37.3	85.558	84.598	96	上昇			0下陽線第4
162	2023年6月10日	土曜日	お休み								2023_日ボラ平均→	93.29	

# CHF/JPY DAILY 202301-202306

概ね日足では、35本から45本前後と考えられている。



# CHF/JPY 4H 202304-202306

概ね4時間足では、60本から80本前後と考えられている。

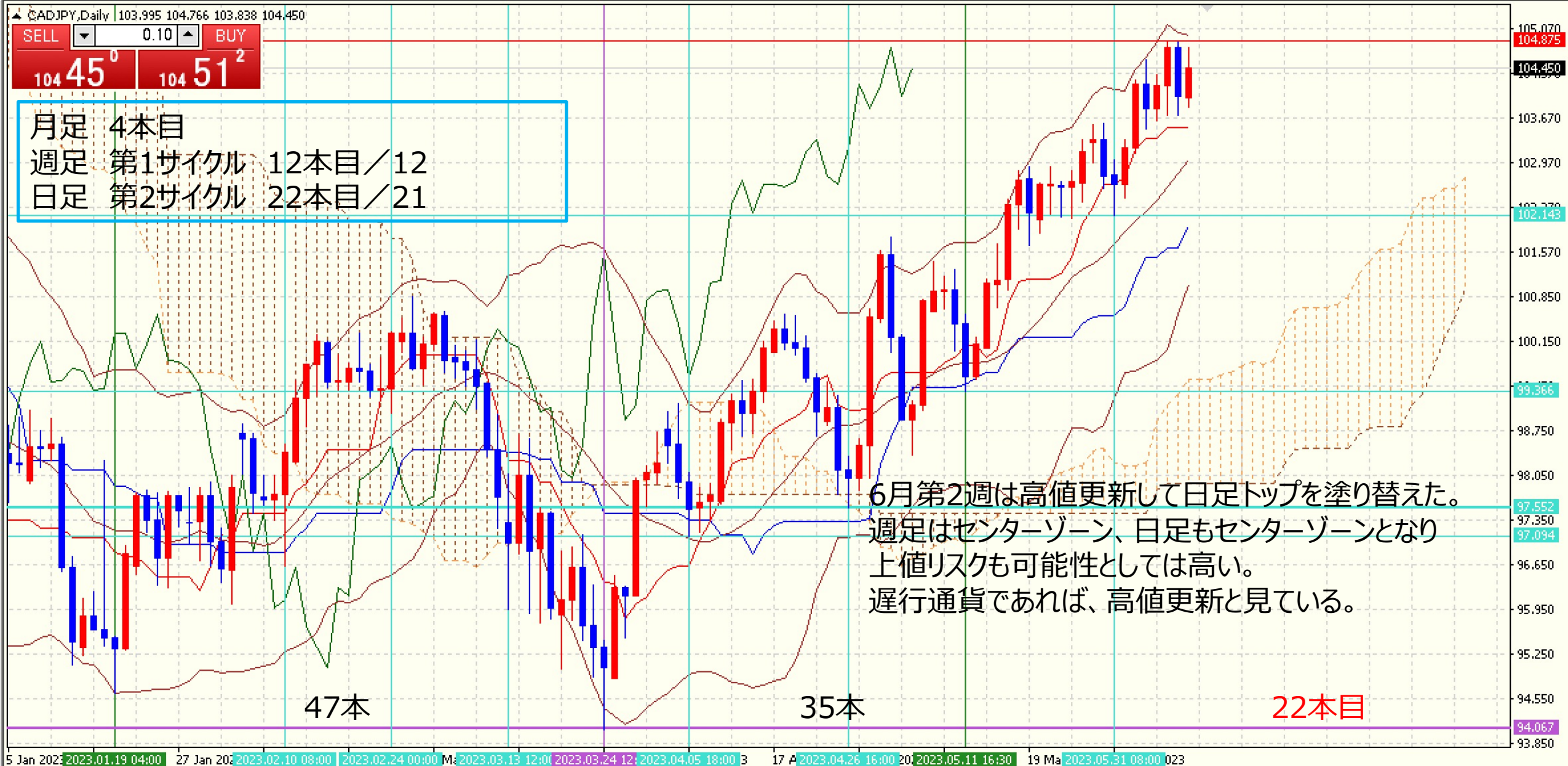


# CHF/JPY VOLATILITY

ボラティリティ シート													
2023年		CHF/JPY		参照DMM BID rate									
Julian Date	日付	曜日	東京市場	OPEN AV	CLOSE AV	O/Cボラ	最高値	最安値	ボラ	傾向	週ボラ	日ボラ平均	日足ヒストグラム
143	2023年5月22日	月曜日	開場	153.029	153.928	-89.9	154.475	153.164	131.1	上昇	155.462	→ 週最高値	0上陽線第1
144	2023年5月23日	火曜日	開場	153.478	154.083	-60.5	154.51	153.503	100.7	上昇	153.164	→ 週最安値	0上陽線第1
145	2023年5月24日	水曜日	開場	153.781	153.88	-9.9	154.216	153.236	98	上昇トシボ	↓ 週ボラ	↓ 日ボラ平均	0上陽線第1
146	2023年5月25日	木曜日	開場	153.83	154.297	-46.7	154.732	153.518	121.4	上昇	229.8	113.90	0上陽線第1
147	2023年5月26日	金曜日	開場	154.064	154.967	-90.3	155.462	154.279	118.3	上昇			0上陽線第1
148	2023年5月27日	土曜日	お休み								2023_日ボラ平均→	142.46	
149	2023年5月28日	日曜日	お休み										
150	2023年5月29日	月曜日	開場	154.515	155.367	-85.2	155.574	155.061	51.3	上昇	155.574	→ 週最高値	0上陰線第2
151	2023年5月30日	火曜日	開場	154.941	154.873	6.8	155.545	154.15	139.5	下降トシボ	152.525	→ 週最安値	0上陰線第2
152	2023年5月31日	水曜日	開場	154.907	153.709	119.8	154.543	152.783	176	下降	↓ 週ボラ	↓ 日ボラ平均	0下陰線第3
153	2023年6月1日	木曜日	開場	154.308	153.214	109.4	153.857	152.525	133.2	下降	304.9	120.22	0下陰線第3
154	2023年6月2日	金曜日	開場	153.761	153.635	12.6	154.094	153.083	101.1	下降トシボ			0下陰線第3
155	2023年6月3日	土曜日	お休み								2023_日ボラ平均→	141.45	
156	2023年6月4日	日曜日	お休み										
157	2023年6月5日	月曜日	開場	153.698	154.049	-35.1	154.387	153.483	90.4	上昇	155.262	→ 週最高値	0下陰線第3
158	2023年6月6日	火曜日	開場	153.874	153.95	-7.6	154.289	153.384	90.5	上昇トシボ	153.272	→ 週最安値	0下陰線第3
159	2023年6月7日	水曜日	開場	153.912	153.861	5.1	154.143	153.272	87.1	下降トシボ	↓ 週ボラ	↓ 日ボラ平均	0下陰線第3
160	2023年6月8日	木曜日	開場	153.886	154.21	-32.4	154.63	153.523	110.7	上昇	199	95.72	0下陽線第4
161	2023年6月9日	金曜日	開場	154.048	154.631	-58.3	155.262	154.263	99.9	上昇			0下陽線第4
162	2023年6月10日	土曜日	お休み								2023_日ボラ平均→	139.46	

# CAD/JPY DAILY 202301-202306

概ね日足では、35本から45本前後と考えられている。





# CAD/JPY 4H 202304-202306

概ね4時間足では、60本から80本前後と考えられている。



# CAD/JPY VOLATILITY

Julian Date	日付	曜日	東京市場	OPEN AV	CLOSE AV	O/Cボラ	最高値	最安値	ボラ	傾向	週ボラ	日ボラ平均	日足ヒストグラム
143	2023年5月22日	月曜日	開場	102.145	102.381	-23.6	102.696	101.878	81.8	上昇	103.337	→ 週最高値	0上陽線第1
144	2023年5月23日	火曜日	開場	102.263	102.617	-35.4	102.906	102.171	73.5	上昇	101.878	→ 週最安値	0上陰線第2
145	2023年5月24日	水曜日	開場	102.44	102.553	-11.3	102.731	102.128	60.3	上昇	↓ 週ボラ	↓ 日ボラ平均	0上陰線第2
146	2023年5月25日	木曜日	開場	102.497	102.594	-9.7	102.858	102.116	74.2	上昇トンボ	145.9	77.30	0上陰線第2
147	2023年5月26日	金曜日	開場	102.545	102.934	-38.9	103.337	102.37	96.7	上昇			0上陰線第2
148	2023年5月27日	土曜日	お休み								2023_日ボラ平均→	112.35	
149	2023年5月28日	日曜日	お休み										
150	2023年5月29日	月曜日	開場	102.74	103.328	-58.8	103.57	102.97	60	上昇	104.285	→ 週最高値	0上陰線第2
151	2023年5月30日	火曜日	開場	103.074	103.113	-3.9	103.597	102.615	98.2	上昇トンボ	102.155	→ 週最安値	0上陰線第2
152	2023年5月31日	水曜日	開場	103.073	102.687	38.6	103.042	102.155	88.7	下降	↓ 週ボラ	↓ 日ボラ平均	
153	2023年6月1日	木曜日	開場	102.88	102.936	-5.6	103.334	102.422	91.2	上昇トンボ	213	90.62	0下陰線第3
154	2023年6月2日	金曜日	開場	102.908	103.732	-82.4	104.285	103.135	115	上昇			0上陽線第1
155	2023年6月3日	土曜日	お休み								2023_日ボラ平均→	111.36	
156	2023年6月4日	日曜日	お休み										
157	2023年6月5日	月曜日	開場	103.32	104.065	-74.5	104.595	103.511	108.4	上昇	104.911	→ 週最高値	0上陰線第2
158	2023年6月6日	火曜日	開場	103.693	104.027	-33.4	104.356	103.627	72.9	上昇	103.511	→ 週最安値	0上陽線第1
159	2023年6月7日	水曜日	開場	103.86	104.428	-56.8	104.897	103.713	118.4	上昇	↓ 週ボラ	↓ 日ボラ平均	0上陽線第1
160	2023年6月8日	木曜日	開場	104.144	104.391	-24.7	104.911	103.713	119.8	上昇	140	102.16	0上陰線第2
161	2023年6月9日	金曜日	開場	104.268	104.304	-3.6	104.778	103.865	91.3	上昇トンボ			0上陰線第2
162	2023年6月10日	土曜日	お休み								2023_日ボラ平均→	110.96	

ご質問はなんなりとお尋ねください。  
できる限りでお答えいたします。

---

共に学びたい方は、ご連絡くださいませ。

【い・ろ・は・組（168）\_2】

<https://www.gogojungle.co.jp/tools/rooms/33239>

お問い合わせは下記まで。

[bibouroku@fukuyama-syo.com](mailto:bibouroku@fukuyama-syo.com)

LICENSED BY NO BETRAY

