

4HC色 ターコイズ
日足色 フォレストグリーン
週足色 マルーン

ゆるろどる 相場環境認識・備忘録！

20230514_作成

LICENSED BY NO BETRAY

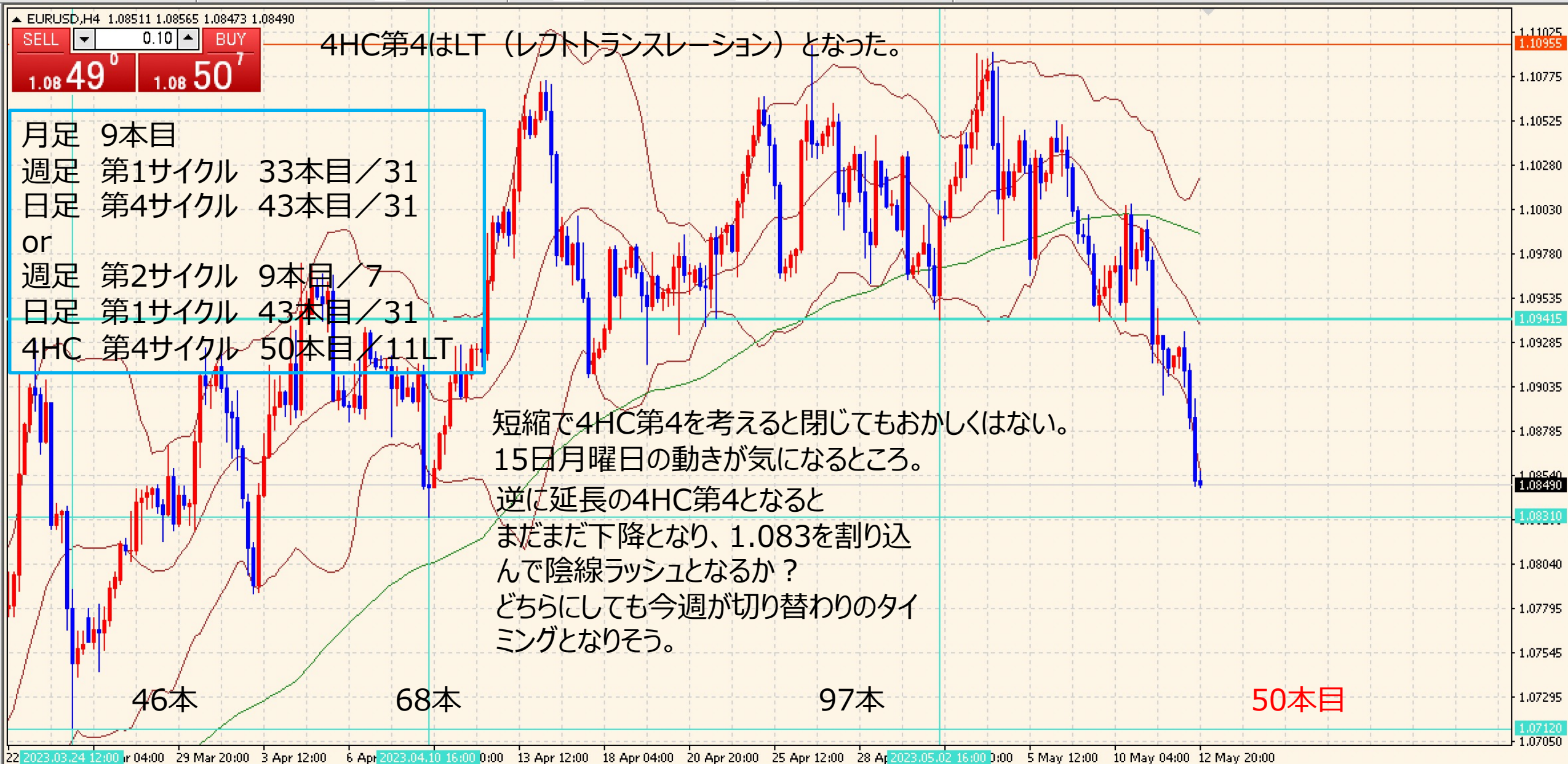
EUR/USD WEEKLY 2021-2023

概ね週足では、25本から35本前後と考えられている。



EUR/USD 4H 202303-202305

概ね4時間足では、60本から80本前後と考えられている。



EUR/USD VOLATILITY

ボラティリティ シート															
2023年		EUR/USD						参照DMM BID rate							
Julian Date	日付	曜日	東京市場	OPEN AV	CLOSE AV	O/Cボラ	最高値	最安値	ボラ	傾向	週ボラ	日ボラ平均	日足ヒストグラム		
115	2023年4月24日	月曜日	開場	1.09686	1.10144	-45.8	1.10508	1.09661	84.7	上昇	1.10955	→ 週最高値	0下陽線第4		
116	2023年4月25日	火曜日	開場	1.09915	1.10146	-23.1	1.10673	1.09643	103	上昇	1.09628	→ 週最安値	0下陰線第3		
117	2023年4月26日	水曜日	開場	1.10031	1.10218	-18.7	1.10955	1.09686	126.9	上昇トシボ	↓ 週ボラ	↓ 日ボラ平均	0下陽線第4		
118	2023年4月27日	木曜日	開場	1.10955	1.10338	61.7	1.10637	1.09924	71.3	上昇	132.7	93.66	0下陽線第4		
119	2023年4月28日	金曜日	開場	1.10231	1.10143	8.8	1.10452	1.09628	82.4	下降トシボ			0下陰線第3		
120	2023年4月29日	土曜日	お休み								2022_日ボラ平均→	87.91			
121	2023年4月30日	日曜日	お休み												
122	2023年5月1日	月曜日	開場	1.10187	1.10007	18	1.10357	1.09646	71.1	下降	1.1092	→ 週最高値	0下陰線第3		
123	2023年5月2日	火曜日	開場	1.10097	1.09834	26.3	1.10081	1.09424	65.7	下降	1.09424	→ 週最安値	0下陰線第3		
124	2023年5月3日	水曜日	お休み	1.09965	1.10405	-44	1.1092	1.10009	91.1	上昇	↓ 週ボラ	↓ 日ボラ平均	0下陽線第4		
125	2023年5月4日	木曜日	お休み	1.10185	1.10399	-21.4	1.10918	1.09864	105.4	上昇	149.6	82.86	0下陰線第3		
126	2023年5月5日	金曜日	お休み	1.10292	1.10125	16.7	1.1048	1.0967	81	下降			0下陽線第4		
127	2023年5月6日	土曜日	お休み								2022_日ボラ平均→	87.63			
128	2023年5月7日	日曜日	お休み												
129	2023年5月8日	月曜日	開場	1.10209	1.10223	-1.4	1.10539	1.1003	50.9	上昇トシボ	1.10539	→ 週最高値	0下陰線第3		
130	2023年5月9日	火曜日	開場	1.10216	1.09821	39.5	1.10112	1.09413	69.9	下降	1.08481	→ 週最安値	0下陰線第3		
131	2023年5月10日	水曜日	開場	1.10019	1.09753	26.6	1.10071	1.09418	65.3	下降	↓ 週ボラ	↓ 日ボラ平均	0下陰線第3		
132	2023年5月11日	木曜日	開場	1.09886	1.0951	37.6	1.09983	1.09004	97.9	下降	205.8	74.32	0下陰線第3		
133	2023年5月12日	金曜日	開場	1.09698	1.08884	81.4	1.09357	1.08481	87.6	下降			0下陰線第3		
134	2023年5月13日	土曜日	お休み								2022_日ボラ平均→	86.93			

DISCUSSION 20230514現在

- 週足が継続か切り替わりかの判断は時期尚早となる。
 - 日足では閉じるタイミングとなり、4時間足での判断が適切である。
- 1.083を下回るとまだまだ下への力が強くなりそう。
 - 仮に下回った場合、次の壁は1.0712と見ている。
- 日足の閉じるタイミングが週後半にずれ込むと1.0712も視野に入れることが必要かも。

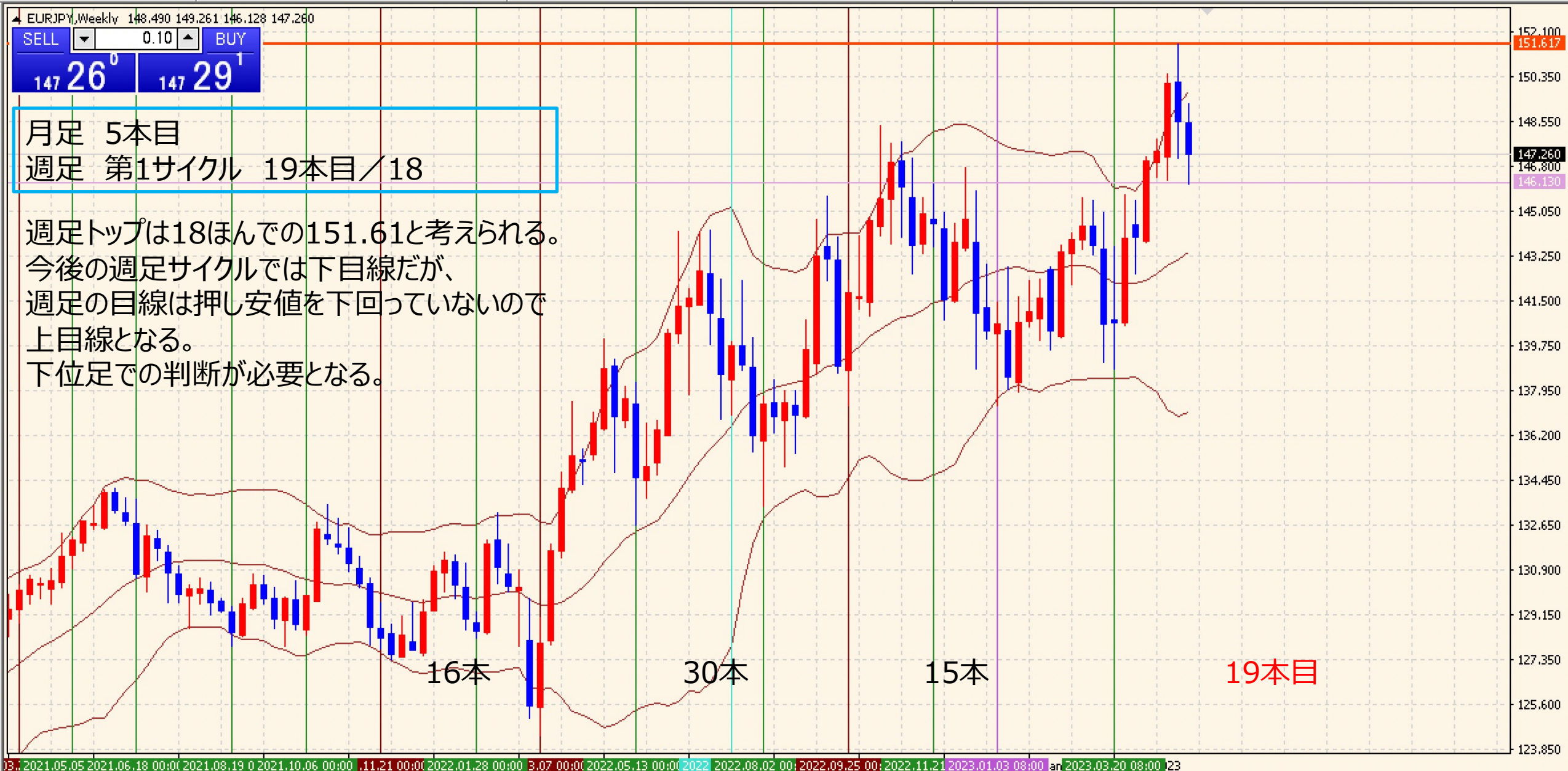
ゆうろえん・どるえん・ぽんえん 相場環境認識・備忘録！

20230514_作成

LICENSED BY NO BETRAY

EUR/JPY WEEKLY 2021-2023

概ね週足では、25本から35本前後と考えられている。



EUR/JPY DAILY 202301-202305

概ね日足では、35本から45本前後と考えられている。



EUR/JPY 4H 202303-202305

概ね4時間足では、60本から80本前後と考えられている。



EUR/JPY VOLATILITY

Julian Date	日付	曜日	東京市場	OPEN AV	CLOSE AV	O/Cボラ	最高値	最安値	ボラ	傾向	週ボラ	日ボラ平均	日足ヒストグラム
115	2023年4月24日	月曜日	開場	147.245	147.816	-57.1	148.476	147.126	135	上昇	150.435	→ 週最高値	0上陰線第2
116	2023年4月25日	火曜日	開場	147.531	147.531	0	148.626	146.292	233.4	トンボ	146.292	→ 週最安値	0上陰線第2
117	2023年4月26日	水曜日	開場	147.531	147.237	29.4	147.918	146.462	145.6	下降	↓ 週ボラ	↓ 日ボラ平均	0上陰線第2
118	2023年4月27日	木曜日	開場	147.384	147.654	-27	147.994	147.15	84.4	上昇	414.3	189.88	
119	2023年4月28日	金曜日	開場	147.519	148.809	-129	150.435	146.925	351	上昇			0上陽線第1
120	2023年4月29日	土曜日	お休み								2023_日ボラ平均→	154.57	
121	2023年4月30日	日曜日	お休み										
122	2023年5月1日	月曜日	開場	148.164	150.558	-239.4	150.996	150.033	96.3	上昇	151.617	→ 週最高値	0上陽線第1
123	2023年5月2日	火曜日	開場	149.361	150.682	-132.1	151.617	149.837	178	上昇	147.131	→ 週最安値	0上陽線第1
124	2023年5月3日	水曜日	お休み	150.021	149.732	28.9	150.395	149.083	131.2	下降	↓ 週ボラ	↓ 日ボラ平均	0上陰線第2
125	2023年5月4日	木曜日	お休み	149.877	148.37	150.7	149.212	147.131	208.1	下降	448.6	143.06	0上陰線第2
126	2023年5月5日	金曜日	お休み	149.123	148.238	88.5	148.707	147.69	101.7	下降			0下陰線第3
127	2023年5月6日	土曜日	お休み								2023_日ボラ平均→	153.93	
128	2023年5月7日	日曜日	お休み										
129	2023年5月8日	月曜日	開場	148.681	148.799	-11.8	149.271	148.458	81.3	上昇トンボ	149.271	→ 週最高値	0下陰線第3
130	2023年5月9日	火曜日	開場	148.74	148.432	30.8	148.81	147.893	91.7	下降	146.137	→ 週最安値	0下陰線第3
131	2023年5月10日	水曜日	開場	148.586	147.904	68.2	148.673	147.045	162.8	下降	↓ 週ボラ	↓ 日ボラ平均	0下陰線第3
132	2023年5月11日	木曜日	開場	148.245	147.072	117.3	147.621	146.137	148.4	下降	313.4	105.06	0下陰線第3
133	2023年5月12日	金曜日	開場	147.659	147.079	58	147.079	146.668	41.1	下降			0下陰線第3
134	2023年5月13日	土曜日	お休み								2023_日ボラ平均→	151.36	

USD/JPY WEEKLY 2021-2023

概ね週足では、25本から35本前後と考えられている。



USD/JPY DAILY 202301-202305

日足サイクルは、35から45本が目安となる。



USD/JPY 4H 202303-202305

4HCは、60本から80本と考えられている。



USD/JPY VOLATILITY

Julian Date	日付	曜日	東京市場	OPEN AV	CLOSE AV	O/Cボラ	最高値	最安値	ボラ	傾向	週ボラ	日ボラ平均	日足ヒストグラム
115	2023年4月24日	月曜日	開場	134.235	134.231	0.4	134.732	133.894	83.8	下降トシボ	136.563	→ 週最高値	0上陰線第2
116	2023年4月25日	火曜日	開場	134.233	133.984	24.9	134.478	133.371	110.7	下降	133.018	→ 週最安値	0上陰線第2
117	2023年4月26日	水曜日	開場	134.109	133.623	48.6	133.952	133.018	93.4	下降	↓ 週ボラ	↓ 日ボラ平均	0上陰線第2
118	2023年4月27日	木曜日	開場	133.866	133.786	8	134.197	133.236	96.1	下降トシボ	354.5	140.46	0上陰線第2
119	2023年4月28日	金曜日	開場	133.826	135.068	-124.2	136.563	133.38	318.3	上昇			0上陽線第1
120	2023年4月29日	土曜日	お休み								2023_日ボラ平均→	153.32	
121	2023年4月30日	日曜日	お休み										
122	2023年5月1日	月曜日	開場	134.447	136.889	-244.2	137.54	136.194	134.6	上昇	137.776	→ 週最高値	0上陽線第1
123	2023年5月2日	火曜日	開場	135.668	137.054	-138.6	137.776	136.319	145.7	上昇	133.502	→ 週最安値	0上陽線第1
124	2023年5月3日	水曜日	お休み	136.361	135.668	69.3	136.639	134.719	192	下降	↓ 週ボラ	↓ 日ボラ平均	0上陰線第2
125	2023年5月4日	木曜日	お休み	136.015	134.363	165.2	134.879	133.50200	137.7	下降	427.4	146.76	0上陰線第2
126	2023年5月5日	金曜日	お休み	135.189	134.547	64.2	135.124	133.886	123.8	下降			0上陰線第2
127	2023年5月6日	土曜日	お休み								2023_日ボラ平均→	152.95	
128	2023年5月7日	日曜日	お休み										
129	2023年5月8日	月曜日	開場	134.868	134.996	-12.8	135.298	134.642	65.6	上昇	135.752	→ 週最高値	
130	2023年5月9日	火曜日	開場	134.932	135.122	-19	135.358	134.724	63.4	上昇	133.746	→ 週最安値	0下陰線第3
131	2023年5月10日	水曜日	開場	135.027	134.806	22.1	135.471	134.115	135.6	下降	↓ 週ボラ	↓ 日ボラ平均	0下陰線第3
132	2023年5月11日	木曜日	開場	134.916	134.383	53.3	134.845	133.746	109.9	下降	200.6	101.86	0下陰線第3
133	2023年5月12日	金曜日	開場	134.65	135.108	-45.8	135.752	134.404	134.8	上昇			0下陽線第4
134	2023年5月13日	土曜日	お休み								2023_日ボラ平均→	150.26	

GBP/JPY WEEKLY 2021-2023

概ね週足では、25本から35本前後と考えられている。



GBP/JPY DAILY 202301-202305

概ね日足では、35本から45本前後と考えられている。



GBP/JPY 4H 202303-202305

概ね4時間足では、60本から80本前後と考えられている。



GBP/JPY VOLATILITY

ボラティリティ シート														
2023年		GBP/JPY					参照DMM BID rate							
Julian Date	日付	曜日	東京市場	OPEN AV	CLOSE AV	O/Cボラ	最高値	最安値	ボラ	傾向	週ボラ	日ボラ平均	日足ヒストグラム	
115	2023年4月24日	月曜日	開場	166.86	167.195	-33.5	167.728	166.554	117.4	上昇	171.182	→ 週最高値	0上陰線第2	
116	2023年4月25日	火曜日	開場	167.027	166.803	22.4	167.967	165.433	253.4	下降トンボ	165.433	→ 週最安値		
117	2023年4月26日	水曜日	開場	166.915	166.368	54.7	167.019	165.659	136	下降	↓ 週ボラ	↓ 日ボラ平均	0下陰線第3	
118	2023年4月27日	木曜日	開場	166.642	167.032	-39	167.531	166.322	120.9	上昇	574.9	219.02	0下陰線第3	
119	2023年4月28日	金曜日	開場	166.837	169.087	-225	171.182	166.508	467.4	上昇			0上陽線第1	
120	2023年4月29日	土曜日	お休み								2023_日ボラ平均→	179.54		
121	2023年4月30日	日曜日	お休み											
122	2023年5月1日	月曜日	開場	167.962	171.585	-362.3	172.105	170.998	110.7	上昇	172.336	→ 週最高値	0上陽線第1	
123	2023年5月2日	火曜日	開場	169.773	171.151	-137.8	172.336	169.96	237.6	上昇	168.066	→ 週最安値	0上陽線第1	
124	2023年5月3日	水曜日	お休み	170.462	169.82	64.2	170.438	169.152	128.6	下降	↓ 週ボラ	↓ 日ボラ平均	0上陰線第2	
125	2023年5月4日	木曜日	お休み	170.141	168.98	116.1	169.546	168.066	148	下降	427	163.90	0上陰線第2	
126	2023年5月5日	金曜日	お休み	169.56	169.637	-7.7	170.626	168.68	194.6	上昇トンボ			0上陰線第2	
127	2023年5月6日	土曜日	お休み								2023_日ボラ平均→	178.67		
128	2023年5月7日	日曜日	お休み											
129	2023年5月8日	月曜日	開場	169.599	170.579	-98	171.077	170.189	88.8	上昇	171.184	→ 週最高値	0上陰線第2	
130	2023年5月9日	火曜日	開場	170.089	170.498	-40.9	170.761	169.866	89.5	上昇	167.849	→ 週最安値	0上陰線第2	
131	2023年5月10日	水曜日	開場	170.292	170.187	10.5	171.184	169.114	207	下降トンボ	↓ 週ボラ	↓ 日ボラ平均	0下陰線第3	
132	2023年5月11日	木曜日	開場	170.24	168.927	131.3	169.757	167.849	190.8	下降	333.5	134.04	0下陰線第3	
133	2023年5月12日	金曜日	開場	169.583	168.67	91.3	169.138	168.197	94.1	下降			0下陰線第3	
134	2023年5月13日	土曜日	お休み								2023_日ボラ平均→	176.32		

おじえん・にゆうえん・
ちえふえん・かなえん
相場環境認識・備忘録！

20230514_作成

LICENSED BY NO BETRAY

AUD/JPY WEEKLY 2021-2023

概ね週足では、25本から35本前後と考えられている。



AUD/JPY DAILY 202301-202305

概ね日足では、35本から45本前後と考えられている。



月足	18本目
週足	第3サイクル 21本目/10LT
HPC	第2サイクル 36本目/28
or	
週足	第3サイクル 8本目/7
日足	第1サイクル 36本目/28

通常MCであれば、サイクル閉じが期待できるが、HPC第2というシナリオもあり確定判断はしにくい。週足起点にも絡むので難しい状況となる。

38本

31本

36本目

AUD/JPY VOLATILITY

ボラティリティ シート													
2023年		AUD/JPY					参照DMM BID rate						
Julian Date	日付	曜日	東京市場	OPEN AV	CLOSE AV	O/Cボラ	最高値	最安値	ボラ	傾向	週ボラ	日ボラ平均	日足ヒストグラム
115	2023年4月24日	月曜日	開場	90.212	89.795	41.7	90.051	89.429	62.2	下降	90.223	→ 週最高値	0上陰線第2
116	2023年4月25日	火曜日	開場	90.003	89.238	76.5	90.028	88.26	176.8	下降	87.876	→ 週最安値	0上陰線第2
117	2023年4月26日	水曜日	開場	89.621	88.435	118.6	88.824	87.876	94.8	下降	↓ 週ボラ	↓ 日ボラ平均	0下陰線第3
118	2023年4月27日	木曜日	開場	89.028	88.558	47	88.904	88.139	76.5	下降	234.7	117.36	0下陰線第3
119	2023年4月28日	金曜日	開場	88.793	89.43	-63.7	90.223	88.458	176.5	上昇			0下陽線第4
120	2023年4月29日	土曜日	お休み								2023_日ボラ平均→	107.24	
121	2023年4月30日	日曜日	お休み										
122	2023年5月1日	月曜日	開場	89.112	90.702	-159	91.335	90.038	129.7	上昇	92.441	→ 週最高値	0上陽線第1
123	2023年5月2日	火曜日	開場	89.907	91.395	-148.8	92.441	90.858	158.3	上昇	89.168	→ 週最安値	0上陽線第1
124	2023年5月3日	水曜日	お休み	90.651	90.481	17	91.076	89.897	117.9	下降トンボ	↓ 週ボラ	↓ 日ボラ平均	0上陰線第2
125	2023年5月4日	木曜日	お休み	90.566	89.789	77.7	90.125	89.16800	95.7	下降	327.3	126.00	0上陰線第2
126	2023年5月5日	金曜日	お休み	90.177	90.482	-30.5	91.098	89.814	128.4	上昇			0上陽線第1
127	2023年5月6日	土曜日	お休み								2023_日ボラ平均→	108.28	
128	2023年5月7日	日曜日	お休み										
129	2023年5月8日	月曜日	開場	90.329	91.393	-106.4	91.879	90.931	94.8	上昇	91.879	→ 週最高値	0上陽線第1
130	2023年5月9日	火曜日	開場	90.861	91.499	-63.8	91.741	91.101	64	上昇	89.799	→ 週最安値	0上陽線第1
131	2023年5月10日	水曜日	開場	91.18	91.206	-2.6	91.693	90.509	118.4	上昇トンボ	↓ 週ボラ	↓ 日ボラ平均	0上陰線第2
132	2023年5月11日	木曜日	開場	91.193	90.571	62.2	91.159	89.799	136	下降	208	92.52	0上陰線第2
133	2023年5月12日	金曜日	開場	90.882	90.17	71.2	90.411	89.917	49.4	下降			0上陰線第2
134	2023年5月13日	土曜日	お休み								2023_日ボラ平均→	107.45	

NZD/JPY DAILY 202301-202305

概ね日足では、35本から45本前後と考えられている。



NZD/JPY 4H 202303-202305

概ね4時間足では、60本から80本前後と考えられている。



NZD/JPY VOLATILITY

ボラティリティ シート													
2023年		NZD/JPY				参照DMM BID rate							
Julian Date	日付	曜日	東京市場	OPEN AV	CLOSE AV	O/Cボラ	最高値	最安値	ボラ	傾向	週ボラ	日ボラ平均	日足ヒストグラム
115	2023年4月24日	月曜日	開場	82.912	82.533	37.9	82.837	82.158	67.9	下降	84.331	→ 週最高値	
116	2023年4月25日	火曜日	開場	82.722	82.475	24.7	83.076	81.85	122.6	下降	81.564	→ 週最安値	0下陰線第3
117	2023年4月26日	水曜日	開場	82.599	81.94	65.9	82.291	81.564	72.7	下降	↓ 週ボラ	↓ 日ボラ平均	0下陰線第3
118	2023年4月27日	木曜日	開場	82.269	82.07	19.9	82.437	81.639	79.8	下降	276.7	112.98	0下陽線第4
119	2023年4月28日	金曜日	開場	82.17	83.293	-112.3	84.331	82.112	221.9	上昇			0上陽線第1
120	2023年4月29日	土曜日	お休み								2023_日ボラ平均→	96.95	
121	2023年4月30日	日曜日	お休み										
122	2023年5月1日	月曜日	開場	82.731	84.53	-179.9	84.851	84.1	75.1	上昇	85.42	→ 週最高値	0上陽線第1
123	2023年5月2日	火曜日	開場	83.631	84.916	-128.5	85.42	84.571	84.9	上昇	83.439	→ 週最安値	0上陽線第1
124	2023年5月3日	水曜日	お休み	84.273	84.451	-17.8	85.052	83.937	111.5	上昇トシボ	↓ 週ボラ	↓ 日ボラ平均	0上陰線第2
125	2023年5月4日	木曜日	お休み	84.362	84.077	28.5	84.474	83.43900	103.5	下降	198.1	88.82	0上陽線第1
126	2023年5月5日	金曜日	お休み	84.22	84.637	-41.7	84.984	84.293	69.1	上昇			0上陽線第1
127	2023年5月6日	土曜日	お休み								2023_日ボラ平均→	96.50	
128	2023年5月7日	日曜日	お休み										
129	2023年5月8日	月曜日	開場	84.429	85.364	-93.5	85.865	84.903	96.2	上昇	85.912	→ 週最高値	0上陽線第1
130	2023年5月9日	火曜日	開場	84.896	85.646	-75	85.784	85.313	47.1	上昇	83.729	→ 週最安値	0上陰線第2
131	2023年5月10日	水曜日	開場	85.271	85.569	-29.8	85.912	85.069	84.3	上昇	↓ 週ボラ	↓ 日ボラ平均	0上陰線第2
132	2023年5月11日	木曜日	開場	85.42	85.124	29.6	85.628	84.492	113.6	下降	218.3	90.90	0上陰線第2
133	2023年5月12日	金曜日	開場	85.272	84.349	92.3	84.862	83.729	113.3	下降			0上陰線第2
134	2023年5月13日	土曜日	お休み								2023_日ボラ平均→	96.21	

CHF/JPY DAILY 202301-202305

概ね日足では、35本から45本前後と考えられている。



CHF/JPY VOLATILITY

ボラティリティ シート													
2023年		CHF/JPY				参照DMM BID rate							
Julian Date	日付	曜日	東京市場	OPEN AV	CLOSE AV	O/Cボラ	最高値	最安値	ボラ	傾向	週ボラ	日ボラ平均	日足ヒストグラム
115	2023年4月24日	月曜日	開場	150.129	150.784	-65.5	151.496	150.053	144.3	上昇	153.168	→ 週最高値	0上陰線第2
116	2023年4月25日	火曜日	開場	150.456	150.617	-16.1	151.533	149.558	197.5	上昇トシボ	149.151	→ 週最安値	0上陰線第2
117	2023年4月26日	水曜日	開場	150.537	150.076	46.1	150.554	149.624	93	下降	↓ 週ボラ	↓ 日ボラ平均	0上陰線第2
118	2023年4月27日	木曜日	開場	150.307	149.864	44.3	150.243	149.2	104.3	下降	401.7	188.16	0下陽線第4
119	2023年4月28日	金曜日	開場	150.085	151.133	-104.8	153.168	149.151	401.7	上昇			0上陽線第1
120	2023年4月29日	土曜日	お休み								2023_日ボラ平均→	148.30	
121	2023年4月30日	日曜日	お休み										
122	2023年5月1日	月曜日	開場	150.609	153.114	-250.5	153.736	152.299	143.7	上昇	153.971	→ 週最高値	0上陽線第1
123	2023年5月2日	火曜日	開場	151.862	153.358	-149.6	153.971	152.624	134.7	上昇	150.208	→ 週最安値	0上陽線第1
124	2023年5月3日	水曜日	お休み	152.609	152.755	-14.6	153.114	152.293	82.1	上昇	↓ 週ボラ	↓ 日ボラ平均	0上陰線第2
125	2023年5月4日	木曜日	お休み	152.682	151.947	73.5	152.601	150.872	172.9	下降	376.3	137.84	0上陰線第2
126	2023年5月5日	金曜日	お休み	152.314	151.29	102.4	151.766	150.208	155.8	下降			0上陰線第2
127	2023年5月6日	土曜日	お休み								2023_日ボラ平均→	147.72	
128	2023年5月7日	日曜日	お休み										
129	2023年5月8日	月曜日	開場	151.802	151.818	-1.6	152.258	151.427	83.1	上昇トシボ	152.356	→ 週最高値	0下陰線第3
130	2023年5月9日	火曜日	開場	151.81	151.758	5.2	152.028	151.025	100.3	下降トシボ	149.825	→ 週最安値	0下陰線第3
131	2023年5月10日	水曜日	開場	151.784	151.513	27.1	152.356	150.617	173.9	下降	↓ 週ボラ	↓ 日ボラ平均	0下陰線第3
132	2023年5月11日	木曜日	開場	151.649	150.677	97.2	151.215	149.825	139	下降	253.1	122.64	0下陰線第3
133	2023年5月12日	金曜日	開場	151.163	150.889	27.4	151.547	150.378	116.9	下降			
134	2023年5月13日	土曜日	お休み								2023_日ボラ平均→	146.40	

CAD/JPY VOLATILITY

Julian Date	日付	曜日	東京市場	OPEN AV	CLOSE AV	O/Cボラ	最高値	最安値	ボラ	傾向	週ボラ	日ボラ平均	日足ヒストグラム
115	2023年4月24日	月曜日	開場	99.656	99.149	50.7	99.532	98.848	68.4	下降	100.683	→ 週最高値	
116	2023年4月25日	火曜日	開場	99.403	98.626	77.7	99.326	97.76	156.6	下降	97.564	→ 週最安値	0下陰線第3
117	2023年4月26日	水曜日	開場	99.014	98.068	94.6	98.367	97.564	80.3	下降	↓ 週ボラ	↓ 日ボラ平均	0下陰線第3
118	2023年4月27日	木曜日	開場	98.541	98.31	23.1	98.667	97.842	82.5	下降	311.9	129.32	0下陰線第3
119	2023年4月28日	金曜日	開場	98.425	99.514	-108.9	100.683	98.095	258.8	上昇			0下陽線第4
120	2023年4月29日	土曜日	お休み								2023_日ボラ平均→	114.54	
121	2023年4月30日	日曜日	お休み										
122	2023年5月1日	月曜日	開場	98.97	101.09	-212	101.606	100.483	112.3	上昇	101.813	→ 週最高値	0上陽線第1
123	2023年5月2日	火曜日	開場	100.03	100.931	-90.1	101.813	100.01	180.3	上昇	98.393	→ 週最安値	0上陽線第1
124	2023年5月3日	水曜日	お休み	100.48	99.652	82.8	100.324	98.974	135	下降	↓ 週ボラ	↓ 日ボラ平均	0上陰線第2
125	2023年5月4日	木曜日	お休み	100.066	98.982	108.4	99.267	98.39300	87.4	下降	342	137.86	0上陰線第2
126	2023年5月5日	金曜日	お休み	99.524	99.992	-46.8	100.829	99.086	174.3	上昇			0上陽線第1
127	2023年5月6日	土曜日	お休み								2023_日ボラ平均→	115.84	
128	2023年5月7日	日曜日	お休み										
129	2023年5月8日	月曜日	開場	99.758	101.02	-126.2	101.43	100.72	71	上昇	101.43	→ 週最高値	0上陽線第1
130	2023年5月9日	火曜日	開場	100.389	101.004	-61.5	101.194	100.683	51.1	上昇	99.375	→ 週最安値	0上陽線第1
131	2023年5月10日	水曜日	開場	100.696	100.734	-3.8	101.287	100.021	126.6	上昇トンボ	↓ 週ボラ	↓ 日ボラ平均	0上陰線第2
132	2023年5月11日	木曜日	開場	100.715	100.085	63	100.599	99.375	122.4	下降	205.5	87.94	
133	2023年5月12日	金曜日	開場	100.4	99.95	45	100.228	99.542	68.6	下降			
134	2023年5月13日	土曜日	お休み								2023_日ボラ平均→	114.37	

ご質問はなんなりとお尋ねください。
できる限りでお答えいたします。

共に学びたい方は、ご連絡くださいませ。

【い・ろ・は・組（168）_2】

<https://www.gogojungle.co.jp/tools/rooms/33239>

お問い合わせは下記まで。

bibouroku@fukuyama-syo.com

LICENSED BY NO BETRAY

