

4HC色 ターコイズ
日足色 フォレストグリーン
週足色 マルーン

ゆるろどる 相場環境認識・備忘録！

20230521_作成

LICENSED BY NO BETRAY

EUR/USD WEEKLY 2021-2023

概ね週足では、25本から35本前後と考えられている。



EUR/USD DAILY 202301-202305

概ね日足では、35本から45本前後と考えられている。



EUR/USD 4H 202303-202305

概ね4時間足では、60本から80本前後と考えられている。



EUR/USD VOLATILITY

ボラティリティ シート													
2023年		EUR/USD			参照DMM BID rate								
Julian Date	日付	曜日	東京市場	OPEN AV	CLOSE AV	O/Cボラ	最高値	最安値	ボラ	傾向	週ボラ	日ボラ平均	日足ヒストグラム
122	2023年5月1日	月曜日	開場	1.10187	1.10007	18	1.10357	1.09646	71.1	下降	1.1092	→ 週最高値	0下陰線第3
123	2023年5月2日	火曜日	開場	1.10097	1.09834	26.3	1.10081	1.09424	65.7	下降	1.09424	→ 週最安値	0下陰線第3
124	2023年5月3日	水曜日	お休み	1.09965	1.10405	-44	1.1092	1.10009	91.1	上昇	↓ 週ボラ	↓ 日ボラ平均	0下陽線第4
125	2023年5月4日	木曜日	お休み	1.10185	1.10399	-21.4	1.10918	1.09864	105.4	上昇	149.6	82.86	0下陰線第3
126	2023年5月5日	金曜日	お休み	1.10292	1.10125	16.7	1.1048	1.0967	81	下降			0下陽線第4
127	2023年5月6日	土曜日	お休み								2022_日ボラ平均→	87.63	
128	2023年5月7日	日曜日	お休み										
129	2023年5月8日	月曜日	開場	1.10209	1.10223	-1.4	1.10539	1.1003	50.9	上昇トシボ	1.10539	→ 週最高値	0下陰線第3
130	2023年5月9日	火曜日	開場	1.10216	1.09821	39.5	1.10112	1.09413	69.9	下降	1.08481	→ 週最安値	0下陰線第3
131	2023年5月10日	水曜日	開場	1.10019	1.09753	26.6	1.10071	1.09418	65.3	下降	↓ 週ボラ	↓ 日ボラ平均	0下陰線第3
132	2023年5月11日	木曜日	開場	1.09886	1.0951	37.6	1.09983	1.09004	97.9	下降	205.8	74.32	0下陰線第3
133	2023年5月12日	金曜日	開場	1.09698	1.08884	81.4	1.09357	1.08481	87.6	下降			0下陰線第3
134	2023年5月13日	土曜日	お休み								2022_日ボラ平均→	86.93	
135	2023年5月14日	日曜日	お休み										
136	2023年5月15日	月曜日	開場	1.09291	1.08679	61.2	1.0891	1.08462	44.8	下降	1.09048	→ 週最高値	0下陰線第3
137	2023年5月16日	火曜日	開場	1.08985	1.08763	22.2	1.09048	1.08552	49.6	下降	1.07602	→ 週最安値	0下陰線第3
138	2023年5月17日	水曜日	開場	1.08874	1.08487	38.7	1.08738	1.08105	63.3	下降	↓ 週ボラ	↓ 日ボラ平均	0下陰線第3
139	2023年5月18日	木曜日	開場	1.08681	1.08073	60.8	1.08482	1.07628	85.4	下降	144.6	62.38	0下陰線第3
140	2023年5月19日	金曜日	開場	1.08377	1.07923	45.4	1.0829	1.07602	68.8	下降			
141	2023年5月20日	土曜日	お休み								2022_日ボラ平均→	85.70	

DISCUSSION 20230521現在

- 週足は上目線、日足は閉じるタイミング、4HCも閉じるタイミングという条件を考えたい。
- 既に閉じている可能性も否定できないが、利確による上昇という見方も考えられる。
- 週足、月足の大きな流れは上となり、長期的には上目線となる。
- 4HC第4の閉じるタイミングを確認したい。これからかも？

ゆうろえん・どるえん・ぽんえん 相場環境認識・備忘録！

20230521_作成

LICENSED BY NO BETRAY

EUR/JPY WEEKLY 2021-2023

概ね週足では、25本から35本前後と考えられている。



EUR/JPY DAILY 202301-202305

概ね日足では、35本から45本前後と考えられている。



EUR/JPY 4H 202303-202305

概ね4時間足では、60本から80本前後と考えられている。



EUR/JPY VOLATILITY

Julian Date	日付	曜日	東京市場	OPEN AV	CLOSE AV	O/Cボラ	最高値	最安値	ボラ	傾向	週ボラ	日ボラ平均	日足ヒストグラム
122	2023年5月1日	月曜日	開場	148.164	150.558	-239.4	150.996	150.033	96.3	上昇	151.617	→ 週最高値	0上陽線第1
123	2023年5月2日	火曜日	開場	149.361	150.682	-132.1	151.617	149.837	178	上昇	147.131	→ 週最安値	0上陽線第1
124	2023年5月3日	水曜日	お休み	150.021	149.732	28.9	150.395	149.083	131.2	下降	↓ 週ボラ	↓ 日ボラ平均	0上陰線第2
125	2023年5月4日	木曜日	お休み	149.877	148.37	150.7	149.212	147.131	208.1	下降	448.6	143.06	0上陰線第2
126	2023年5月5日	金曜日	お休み	149.123	148.238	88.5	148.707	147.69	101.7	下降			0下陰線第3
127	2023年5月6日	土曜日	お休み								2023_日ボラ平均→	153.93	
128	2023年5月7日	日曜日	お休み										
129	2023年5月8日	月曜日	開場	148.681	148.799	-11.8	149.271	148.458	81.3	上昇トンボ	149.271	→ 週最高値	0下陰線第3
130	2023年5月9日	火曜日	開場	148.74	148.432	30.8	148.81	147.893	91.7	下降	146.137	→ 週最安値	0下陰線第3
131	2023年5月10日	水曜日	開場	148.586	147.904	68.2	148.673	147.045	162.8	下降	↓ 週ボラ	↓ 日ボラ平均	0下陰線第3
132	2023年5月11日	木曜日	開場	148.245	147.072	117.3	147.621	146.137	148.4	下降	313.4	105.06	0下陰線第3
133	2023年5月12日	金曜日	開場	147.659	147.079	58	147.079	146.668	41.1	下降			0下陰線第3
134	2023年5月13日	土曜日	お休み								2023_日ボラ平均→	151.36	
135	2023年5月14日	日曜日	お休み										
136	2023年5月15日	月曜日	開場	147.369	147.725	-35.6	148.18	147.29	89	上昇	149.803	→ 週最高値	0下陽線第4
137	2023年5月16日	火曜日	開場	147.547	148.103	-55.6	148.503	147.613	89	上昇	147.29	→ 週最安値	0下陽線第4
138	2023年5月17日	水曜日	開場	147.825	148.735	-91	149.326	148.074	125.2	上昇	↓ 週ボラ	↓ 日ボラ平均	0下陽線第4
139	2023年5月18日	木曜日	開場	148.28	149.241	-96.1	149.455	148.778	67.7	上昇	251.3	95.86	0下陽線第4
140	2023年5月19日	金曜日	開場	148.76	149.265	-50.5	149.803	148.719	108.4	上昇			
141	2023年5月20日	土曜日	お休み								2023_日ボラ平均→	148.58	

USD/JPY WEEKLY 2021-2023

概ね週足では、25本から35本前後と考えられている。



USD/JPY DAILY 202301-202305

日足サイクルは、35から45本が目安となる。



USD/JPY 4H 202303-202305

4HCは、60本から80本と考えられている。



USD/JPY VOLATILITY

ボラティリティ シート													
2023年		USD/JPY				参照DMM BID rate							
Julian Date	日付	曜日	東京市場	OPEN AV	CLOSE AV	O/Cボラ	最高値	最安値	ボラ	傾向	週ボラ	日ボラ平均	日足ヒストグラム
122	2023年5月1日	月曜日	開場	134.447	136.889	-244.2	137.54	136.194	134.6	上昇	137.776	→ 週最高値	0上陽線第1
123	2023年5月2日	火曜日	開場	135.668	137.054	-138.6	137.776	136.319	145.7	上昇	133.502	→ 週最安値	0上陽線第1
124	2023年5月3日	水曜日	お休み	136.361	135.668	69.3	136.639	134.719	192	下降	↓ 週ボラ	↓ 日ボラ平均	0上陰線第2
125	2023年5月4日	木曜日	お休み	136.015	134.363	165.2	134.879	133.50200	137.7	下降	427.4	146.76	0上陰線第2
126	2023年5月5日	金曜日	お休み	135.189	134.547	64.2	135.124	133.886	123.8	下降			0上陰線第2
127	2023年5月6日	土曜日	お休み								2023_日ボラ平均→	152.95	
128	2023年5月7日	日曜日	お休み										
129	2023年5月8日	月曜日	開場	134.868	134.996	-12.8	135.298	134.642	65.6	上昇	135.752	→ 週最高値	
130	2023年5月9日	火曜日	開場	134.932	135.122	-19	135.358	134.724	63.4	上昇	133.746	→ 週最安値	0下陰線第3
131	2023年5月10日	水曜日	開場	135.027	134.806	22.1	135.471	134.115	135.6	下降	↓ 週ボラ	↓ 日ボラ平均	0下陰線第3
132	2023年5月11日	木曜日	開場	134.916	134.383	53.3	134.845	133.746	109.9	下降	200.6	101.86	0下陰線第3
133	2023年5月12日	金曜日	開場	134.65	135.108	-45.8	135.752	134.404	134.8	上昇			0下陽線第4
134	2023年5月13日	土曜日	お休み								2023_日ボラ平均→	150.26	
135	2023年5月14日	日曜日	お休み										
136	2023年5月15日	月曜日	開場	134.879	135.975	-109.6	136.326	135.712	61.4	上昇	138.777	→ 週最高値	0下陽線第4
137	2023年5月16日	火曜日	開場	135.427	136.226	-79.9	136.684	135.682	100.2	上昇	135.682	→ 週最安値	0上陽線第1
138	2023年5月17日	水曜日	開場	135.826	137.036	-121	137.725	136.307	141.8	上昇	↓ 週ボラ	↓ 日ボラ平均	0上陽線第1
139	2023年5月18日	木曜日	開場	136.431	138.116	-168.5	138.748	137.29	145.8	上昇	309.5	116.86	0上陽線第1
140	2023年5月19日	金曜日	開場	137.274	138.228	-95.4	138.777	137.426	135.1	上昇			
141	2023年5月20日	土曜日	お休み								2023_日ボラ平均→	148.59	

GBP/JPY WEEKLY 2021-2023

概ね週足では、25本から35本前後と考えられている。



GBP/JPY DAILY 202301-202305

概ね日足では、35本から45本前後と考えられている。



GBP/JPY 4H 202303-202305

概ね4時間足では、60本から80本前後と考えられている。



GBP/JPY VOLATILITY

Julian Date	日付	曜日	東京市場	OPEN AV	CLOSE AV	O/Cボラ	最高値	最安値	ボラ	傾向	週ボラ	日ボラ平均	日足ヒストグラム
122	2023年5月1日	月曜日	開場	167.962	171.585	-362.3	172.105	170.998	110.7	上昇	172.336	→ 週最高値	0上陽線第1
123	2023年5月2日	火曜日	開場	169.773	171.151	-137.8	172.336	169.96	237.6	上昇	168.066	→ 週最安値	0上陽線第1
124	2023年5月3日	水曜日	お休み	170.462	169.82	64.2	170.438	169.152	128.6	下降	↓ 週ボラ	↓ 日ボラ平均	0上陰線第2
125	2023年5月4日	木曜日	お休み	170.141	168.98	116.1	169.546	168.066	148	下降	427	163.90	0上陰線第2
126	2023年5月5日	金曜日	お休み	169.56	169.637	-7.7	170.626	168.68	194.6	上昇トンボ			0上陰線第2
127	2023年5月6日	土曜日	お休み								2023_日ボラ平均→	178.67	
128	2023年5月7日	日曜日	お休み										
129	2023年5月8日	月曜日	開場	169.599	170.579	-98	171.077	170.189	88.8	上昇	171.184	→ 週最高値	0上陰線第2
130	2023年5月9日	火曜日	開場	170.089	170.498	-40.9	170.761	169.866	89.5	上昇	167.849	→ 週最安値	0上陰線第2
131	2023年5月10日	水曜日	開場	170.292	170.187	10.5	171.184	169.114	207	下降トンボ	↓ 週ボラ	↓ 日ボラ平均	0下陰線第3
132	2023年5月11日	木曜日	開場	170.24	168.927	131.3	169.757	167.849	190.8	下降	333.5	134.04	0下陰線第3
133	2023年5月12日	金曜日	開場	169.583	168.67	91.3	169.138	168.197	94.1	下降			0下陰線第3
134	2023年5月13日	土曜日	お休み								2023_日ボラ平均→	176.32	
135	2023年5月14日	日曜日	お休み										
136	2023年5月15日	月曜日	開場	169.127	169.825	-69.8	170.63	168.996	163.4	上昇	172.508	→ 週最高値	0下陽線第4
137	2023年5月16日	火曜日	開場	169.476	170.303	-82.7	170.843	169.41	143.3	上昇	168.996	→ 週最安値	0下陽線第4
138	2023年5月17日	水曜日	開場	169.89	171.146	-125.6	172.029	170.119	191	上昇	↓ 週ボラ	↓ 日ボラ平均	0下陽線第4
139	2023年5月18日	木曜日	開場	170.518	171.891	-137.3	172.177	171.197	98	上昇	351.2	144.22	
140	2023年5月19日	金曜日	開場	171.204	171.912	-70.8	172.508	171.254	125.4	上昇			
141	2023年5月20日	土曜日	お休み								2023_日ボラ平均→	174.72	

おじえん・にゆうえん・
ちえふえん・かなえん
相場環境認識・備忘録！

20230521_作成

LICENSED BY NO BETRAY

AUD/JPY WEEKLY 2021-2023

概ね週足では、25本から35本前後と考えられている。



AUD/JPY 4H 202303-202305

概ね4時間足では、60本から80本前後と考えられている。



AUD/JPY VOLATILITY

Julian Date	日付	曜日	東京市場	OPEN AV	CLOSE AV	O/Cボラ	最高値	最安値	ボラ	傾向	週ボラ	日ボラ平均	日足ヒストグラム
122	2023年5月1日	月曜日	開場	89.112	90.702	-159	91.335	90.038	129.7	上昇	92.441	→ 週最高値	0上陽線第1
123	2023年5月2日	火曜日	開場	89.907	91.395	-148.8	92.441	90.858	158.3	上昇	89.168	→ 週最安値	0上陽線第1
124	2023年5月3日	水曜日	お休み	90.651	90.481	17	91.076	89.897	117.9	下降トンボ	↓ 週ボラ	↓ 日ボラ平均	0上陰線第2
125	2023年5月4日	木曜日	お休み	90.566	89.789	77.7	90.125	89.16800	95.7	下降	327.3	126.00	0上陰線第2
126	2023年5月5日	金曜日	お休み	90.177	90.482	-30.5	91.098	89.814	128.4	上昇			0上陽線第1
127	2023年5月6日	土曜日	お休み								2023_日ボラ平均→	108.28	
128	2023年5月7日	日曜日	お休み										
129	2023年5月8日	月曜日	開場	90.329	91.393	-106.4	91.879	90.931	94.8	上昇	91.879	→ 週最高値	0上陽線第1
130	2023年5月9日	火曜日	開場	90.861	91.499	-63.8	91.741	91.101	64	上昇	89.799	→ 週最安値	0上陽線第1
131	2023年5月10日	水曜日	開場	91.18	91.206	-2.6	91.693	90.509	118.4	上昇トンボ	↓ 週ボラ	↓ 日ボラ平均	0上陰線第2
132	2023年5月11日	木曜日	開場	91.193	90.571	62.2	91.159	89.799	136	下降	208	92.52	0上陰線第2
133	2023年5月12日	金曜日	開場	90.882	90.17	71.2	90.411	89.917	49.4	下降			0上陰線第2
134	2023年5月13日	土曜日	お休み								2023_日ボラ平均→	107.45	
135	2023年5月14日	日曜日	お休み										
136	2023年5月15日	月曜日	開場	90.526	90.746	-22	91.322	90.182	114	上昇	92.357	→ 週最高値	0上陽線第1
137	2023年5月16日	火曜日	開場	90.636	90.977	-34.1	91.307	90.575	73.2	上昇	90.182	→ 週最安値	
138	2023年5月17日	水曜日	開場	90.806	91.256	-45	91.793	90.678	111.5	上昇	↓ 週ボラ	↓ 日ボラ平均	0上陽線第1
139	2023年5月18日	木曜日	開場	91.031	91.657	-62.6	91.897	91.101	79.6	上昇	217.5	93.12	0上陽線第1
140	2023年5月19日	金曜日	開場	91.344	91.87	-52.6	92.357	91.484	87.3	上昇			
141	2023年5月20日	土曜日	お休み								2023_日ボラ平均→	106.74	

NZD/JPY WEEKLY 2021-2023

概ね週足では、25本から35本前後と考えられている。



NZD/JPY DAILY 202301-202305

概ね日足では、35本から45本前後と考えられている。



NZD/JPY 4H 202303-202305

概ね4時間足では、60本から80本前後と考えられている。



NZD/JPY VOLATILITY

ボラティリティ シート													
2023年		NZD/JPY		参照DMM BID rate									
Julian Date	日付	曜日	東京市場	OPEN AV	CLOSE AV	O/Cボラ	最高値	最安値	ボラ	傾向	週ボラ	日ボラ平均	日足ヒストグラム
122	2023年5月1日	月曜日	開場	82.731	84.53	-179.9	84.851	84.1	75.1	上昇	85.42	→ 週最高値	0上陽線第1
123	2023年5月2日	火曜日	開場	83.631	84.916	-128.5	85.42	84.571	84.9	上昇	83.439	→ 週最安値	0上陽線第1
124	2023年5月3日	水曜日	お休み	84.273	84.451	-17.8	85.052	83.937	111.5	上昇トンボ	↓ 週ボラ	↓ 日ボラ平均	0上陰線第2
125	2023年5月4日	木曜日	お休み	84.362	84.077	28.5	84.474	83.43900	103.5	下降	198.1	88.82	0上陽線第1
126	2023年5月5日	金曜日	お休み	84.22	84.637	-41.7	84.984	84.293	69.1	上昇			0上陽線第1
127	2023年5月6日	土曜日	お休み								2023_日ボラ平均→	96.50	
128	2023年5月7日	日曜日	お休み										
129	2023年5月8日	月曜日	開場	84.429	85.364	-93.5	85.865	84.903	96.2	上昇	85.912	→ 週最高値	0上陽線第1
130	2023年5月9日	火曜日	開場	84.896	85.646	-75	85.784	85.313	47.1	上昇	83.729	→ 週最安値	0上陰線第2
131	2023年5月10日	水曜日	開場	85.271	85.569	-29.8	85.912	85.069	84.3	上昇	↓ 週ボラ	↓ 日ボラ平均	0上陰線第2
132	2023年5月11日	木曜日	開場	85.42	85.124	29.6	85.628	84.492	113.6	下降	218.3	90.90	0上陰線第2
133	2023年5月12日	金曜日	開場	85.272	84.349	92.3	84.862	83.729	113.3	下降			0上陰線第2
134	2023年5月13日	土曜日	お休み								2023_日ボラ平均→	96.21	
135	2023年5月14日	日曜日	お休み										
136	2023年5月15日	月曜日	開場	84.81	84.539	27.1	84.976	84.071	90.5	下降	87.093	→ 週最高値	0上陰線第2
137	2023年5月16日	火曜日	開場	84.675	84.966	-29.1	85.228	84.633	59.5	上昇	84.071	→ 週最安値	
138	2023年5月17日	水曜日	開場	84.82	85.545	-72.5	86.18	84.904	127.6	上昇	↓ 週ボラ	↓ 日ボラ平均	0上陽線第1
139	2023年5月18日	木曜日	開場	85.183	86.14	-95.7	86.393	85.712	68.1	上昇	302.2	86.56	0上陽線第1
140	2023年5月19日	金曜日	開場	85.662	86.575	-91.3	87.093	86.222	87.1	上昇			
141	2023年5月20日	土曜日	お休み								2023_日ボラ平均→	95.72	

CHF/JPY DAILY 202301-202305

概ね日足では、35本から45本前後と考えられている。



CHF/JPY 4H 202303-202305

概ね4時間足では、60本から80本前後と考えられている。



CHF/JPY VOLATILITY

ボラティリティ シート														
2023年		CHF/JPY					参照DMM BID rate							
Julian Date	日付	曜日	東京市場	OPEN AV	CLOSE AV	O/Cボラ	最高値	最安値	ボラ	傾向	週ボラ	日ボラ平均	日足ヒストグラム	
122	2023年5月1日	月曜日	開場	150.609	153.114	-250.5	153.736	152.299	143.7	上昇	153.971	→ 週最高値	0上陽線第1	
123	2023年5月2日	火曜日	開場	151.862	153.358	-149.6	153.971	152.624	134.7	上昇	150.208	→ 週最安値	0上陽線第1	
124	2023年5月3日	水曜日	お休み	152.609	152.755	-14.6	153.114	152.293	82.1	上昇	↓ 週ボラ	↓ 日ボラ平均	0上陰線第2	
125	2023年5月4日	木曜日	お休み	152.682	151.947	73.5	152.601	150.872	172.9	下降	376.3	137.84	0上陰線第2	
126	2023年5月5日	金曜日	お休み	152.314	151.29	102.4	151.766	150.208	155.8	下降			0上陰線第2	
127	2023年5月6日	土曜日	お休み								2023_日ボラ平均→	147.72		
128	2023年5月7日	日曜日	お休み											
129	2023年5月8日	月曜日	開場	151.802	151.818	-1.6	152.258	151.427	83.1	上昇トンボ	152.356	→ 週最高値	0下陰線第3	
130	2023年5月9日	火曜日	開場	151.81	151.758	5.2	152.028	151.025	100.3	下降トンボ	149.825	→ 週最安値	0下陰線第3	
131	2023年5月10日	水曜日	開場	151.784	151.513	27.1	152.356	150.617	173.9	下降	↓ 週ボラ	↓ 日ボラ平均	0下陰線第3	
132	2023年5月11日	木曜日	開場	151.649	150.677	97.2	151.215	149.825	139	下降	253.1	122.64	0下陰線第3	
133	2023年5月12日	金曜日	開場	151.163	150.889	27.4	151.547	150.378	116.9	下降				
134	2023年5月13日	土曜日	お休み								2023_日ボラ平均→	146.40		
135	2023年5月14日	日曜日	お休み											
136	2023年5月15日	月曜日	開場	151.026	151.665	-63.9	152.205	151.113	109.2	上昇	153.773	→ 週最高値	0下陽線第4	
137	2023年5月16日	火曜日	開場	151.345	152.119	-77.4	152.541	151.636	90.5	上昇	151.113	→ 週最安値	0下陽線第4	
138	2023年5月17日	水曜日	開場	151.732	152.672	-94	153.264	152.002	126.2	上昇	↓ 週ボラ	↓ 日ボラ平均	0下陽線第4	
139	2023年5月18日	木曜日	開場	152.202	153.221	-101.9	153.425	152.778	64.7	上昇	266	96.14	0下陽線第4	
140	2023年5月19日	金曜日	開場	152.711	153.346	-63.5	153.773	152.872	90.1	上昇				
141	2023年5月20日	土曜日	お休み								2023_日ボラ平均→	143.89		

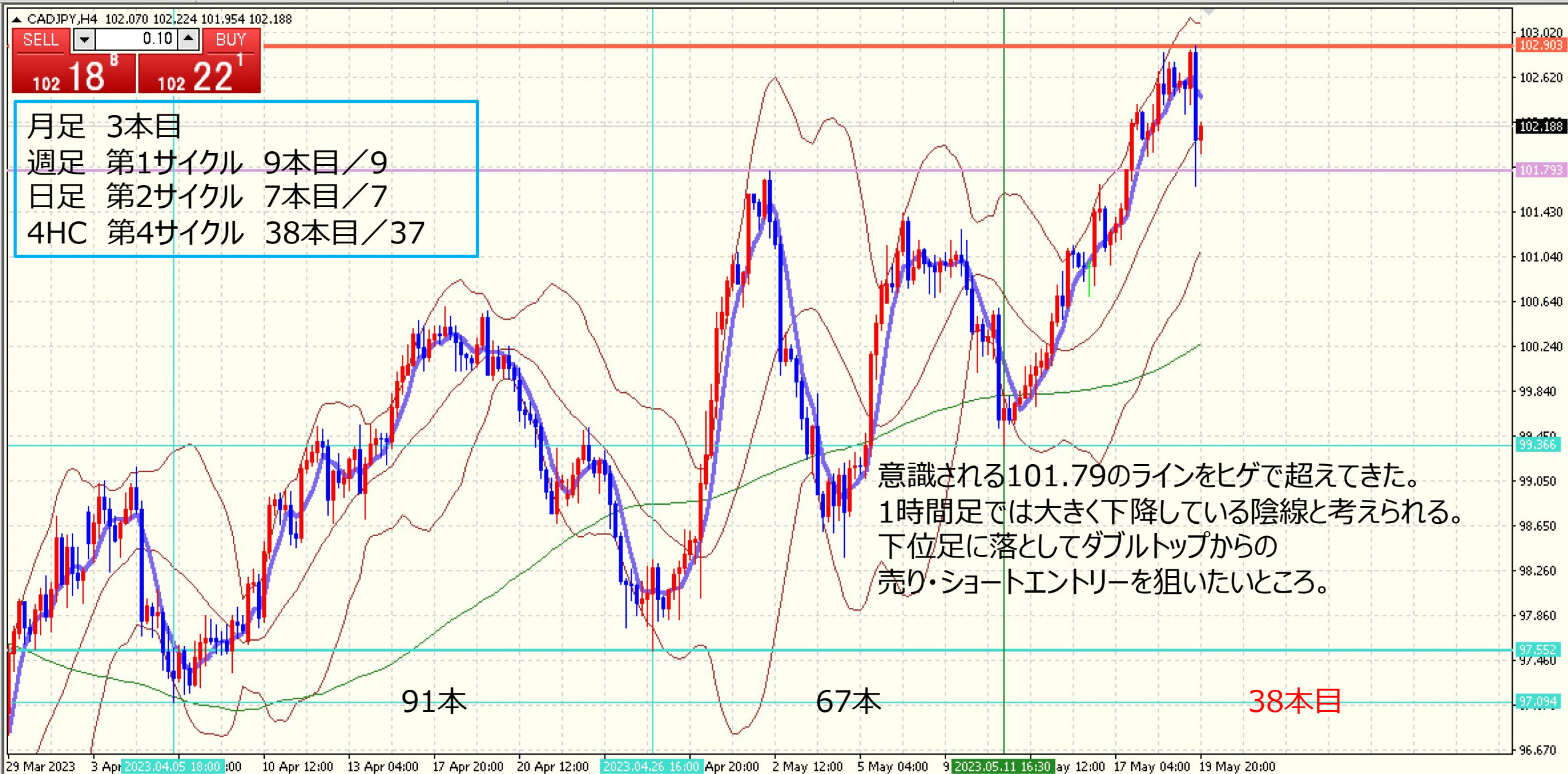
CAD/JPY DAILY 202301-202305

概ね日足では、35本から45本前後と考えられている。



CAD/JPY 4H 202303-202305

概ね4時間足では、60本から80本前後と考えられている。



CAD/JPY VOLATILITY

ボラティリティ シート													
2023年		CAD/JPY		参照DMM BID rate									
Julian Date	日付	曜日	東京市場	OPEN AV	CLOSE AV	O/Cボラ	最高値	最安値	ボラ	傾向	週ボラ	日ボラ平均	日足ヒストグラム
122	2023年5月1日	月曜日	開場	98.97	101.09	-212	101.606	100.483	112.3	上昇	101.813	→ 週最高値	0上陽線第1
123	2023年5月2日	火曜日	開場	100.03	100.931	-90.1	101.813	100.01	180.3	上昇	98.393	→ 週最安値	0上陽線第1
124	2023年5月3日	水曜日	お休み	100.48	99.652	82.8	100.324	98.974	135	下降	↓ 週ボラ	↓ 日ボラ平均	0上陰線第2
125	2023年5月4日	木曜日	お休み	100.066	98.982	108.4	99.267	98.39300	87.4	下降	342	137.86	0上陰線第2
126	2023年5月5日	金曜日	お休み	99.524	99.992	-46.8	100.829	99.086	174.3	上昇			0上陽線第1
127	2023年5月6日	土曜日	お休み								2023_日ボラ平均→	115.84	
128	2023年5月7日	日曜日	お休み										
129	2023年5月8日	月曜日	開場	99.758	101.02	-126.2	101.43	100.72	71	上昇	101.43	→ 週最高値	0上陽線第1
130	2023年5月9日	火曜日	開場	100.389	101.004	-61.5	101.194	100.683	51.1	上昇	99.375	→ 週最安値	0上陽線第1
131	2023年5月10日	水曜日	開場	100.696	100.734	-3.8	101.287	100.021	126.6	上昇トシボ	↓ 週ボラ	↓ 日ボラ平均	0上陰線第2
132	2023年5月11日	木曜日	開場	100.715	100.085	63	100.599	99.375	122.4	下降	205.5	87.94	
133	2023年5月12日	金曜日	開場	100.4	99.95	45	100.228	99.542	68.6	下降			
134	2023年5月13日	土曜日	お休み								2023_日ボラ平均→	114.37	
135	2023年5月14日	日曜日	お休み										
136	2023年5月15日	月曜日	開場	100.175	100.642	-46.7	101.145	100.085	106	上昇	102.918	→ 週最高値	0上陽線第1
137	2023年5月16日	火曜日	開場	100.409	101.194	-78.5	101.692	100.699	99.3	上昇	100.085	→ 週最安値	0上陽線第1
138	2023年5月17日	水曜日	開場	100.801	101.797	-99.6	102.402	101.153	124.9	上昇	↓ 週ボラ	↓ 日ボラ平均	0上陽線第1
139	2023年5月18日	木曜日	開場	101.299	102.492	-119.3	102.847	101.944	90.3	上昇	283.3	109.04	0上陽線第1
140	2023年5月19日	金曜日	開場	101.896	102.394	-49.8	102.918	101.671	124.7	上昇			
141	2023年5月20日	土曜日	お休み								2023_日ボラ平均→	114.11	

ご質問はなんなりとお尋ねください。
できる限りでお答えいたします。

共に学びたい方は、ご連絡くださいませ。

【い・ろ・は・組（168）_2】

<https://www.gogojungle.co.jp/tools/rooms/33239>

お問い合わせは下記まで。

bibouroku@fukuyama-syo.com

LICENSED BY NO BETRAY

