

4HC色 ターコイズ
日足色 フォレストグリーン
週足色 マルーン

ゆるろどる 相場環境認識・備忘録！

20230423_作成

LICENSED BY NO BETRAY

EUR/USD WEEKLY 2021-2023

概ね週足では、25本から35本前後と考えられている。



EUR/USD DAILY 202212-202304

概ね日足では、35本から45本前後と考えられている。



EUR/USD 4H 202303-202304

概ね4時間足では、60本から80本前後と考えられている。



EUR/USD VOLATILITY

Julian Date	日付	曜日	東京市場	OPEN AV	CLOSE AV	O/Cボラ	最高値	最安値	ボラ	傾向	週ボラ	日ボラ平均	日足ヒストグラム
94	2023年4月3日	月曜日	開場	1.08654	1.08636	1.8	1.09168	1.07885	128.3	下降トロボ	1.09735	→ 週最高値	0上陰線第2
95	2023年4月4日	火曜日	開場	1.08645	1.09292	-64.7	1.09735	1.08831	90.4	上昇	1.07885	→ 週最安値	0上陽線第1
96	2023年4月5日	水曜日	開場	1.08968	1.09315	-34.7	1.09698	1.08913	78.5	上昇	↓ 週ボラ	↓ 日ボラ平均	0上陰線第2
97	2023年4月6日	木曜日	開場	1.09142	1.09142	0	1.09378	1.08849	52.9	トロボ	185	80.18	0上陰線第2
98	2023年4月7日	金曜日	開場	1.09142	1.09088	5.4	1.09274	1.08766	50.8	下降トロボ			0上陰線第2
99	2023年4月8日	土曜日	お休み								2022_日ボラ平均→	89.08	
100	2023年4月9日	日曜日	お休み										
101	2023年4月10日	月曜日	開場	1.09115	1.08797	31.8	1.09175	1.08316	85.9	下降	1.1076	→ 週最高値	0上陰線第2
102	2023年4月11日	火曜日	開場	1.08956	1.08922	3.4	1.09282	1.0861	67.2	下降トロボ	1.08316	→ 週最安値	
103	2023年4月12日	水曜日	開場	1.08939	1.09564	-62.5	1.1005	1.09131	91.9	上昇	↓ 週ボラ	↓ 日ボラ平均	0上陽線第1
104	2023年4月13日	木曜日	開場	1.09251	1.10227	-97.6	1.10679	1.09769	91	上昇	244.4	87.88	0上陽線第1
105	2023年4月14日	金曜日	開場	1.09739	1.10236	-49.7	1.1076	1.09726	103.4	上昇			0上陰線第2
106	2023年4月15日	土曜日	お休み								2022_日ボラ平均→	89.00	
107	2023年4月16日	日曜日	お休み										
108	2023年4月17日	月曜日	開場	1.09987	1.09588	39.9	1.1	1.09095	90.5	下降	1.1	→ 週最高値	0上陰線第2
109	2023年4月18日	火曜日	開場	1.09788	1.09527	26.1	1.09831	1.09225	60.6	下降	1.09095	→ 週最安値	0上陰線第2
110	2023年4月19日	水曜日	開場	1.09658	1.09591	6.7	1.09842	1.09175	66.7	下降トロボ	↓ 週ボラ	↓ 日ボラ平均	0下陰線第3
111	2023年4月20日	木曜日	開場	1.09624	1.0964	-0.016	1.10	1.09337	56.1	上昇トロボ	90.5	65.88	0下陰線第3
112	2023年4月21日	金曜日	開場	1.09632	1.0974	-10.8	1.0994	1.09385	55.5	上昇			0下陰線第3
113	2023年4月22日	土曜日	お休み								2022_日ボラ平均→	87.55	

DISCUSSION 20230423現在

- 週足第2、日足第1の可能性が高い。
- 4HC第3が後半に差し掛かっている。
 - 1.091を割り込んでLT（レフトトランスレーション）で終了するか
 - 1.107を更新してRT（ライトトランスレーション）で終了するか
 - が、今週のテーマとなりそう。
- 4時間足ローソク足では、安値切り上がりとなっているので上目線濃厚とみている。

ゆうろえん・どるえん・ぽんえん 相場環境認識・備忘録！

20230423_作成

LICENSED BY NO BETRAY

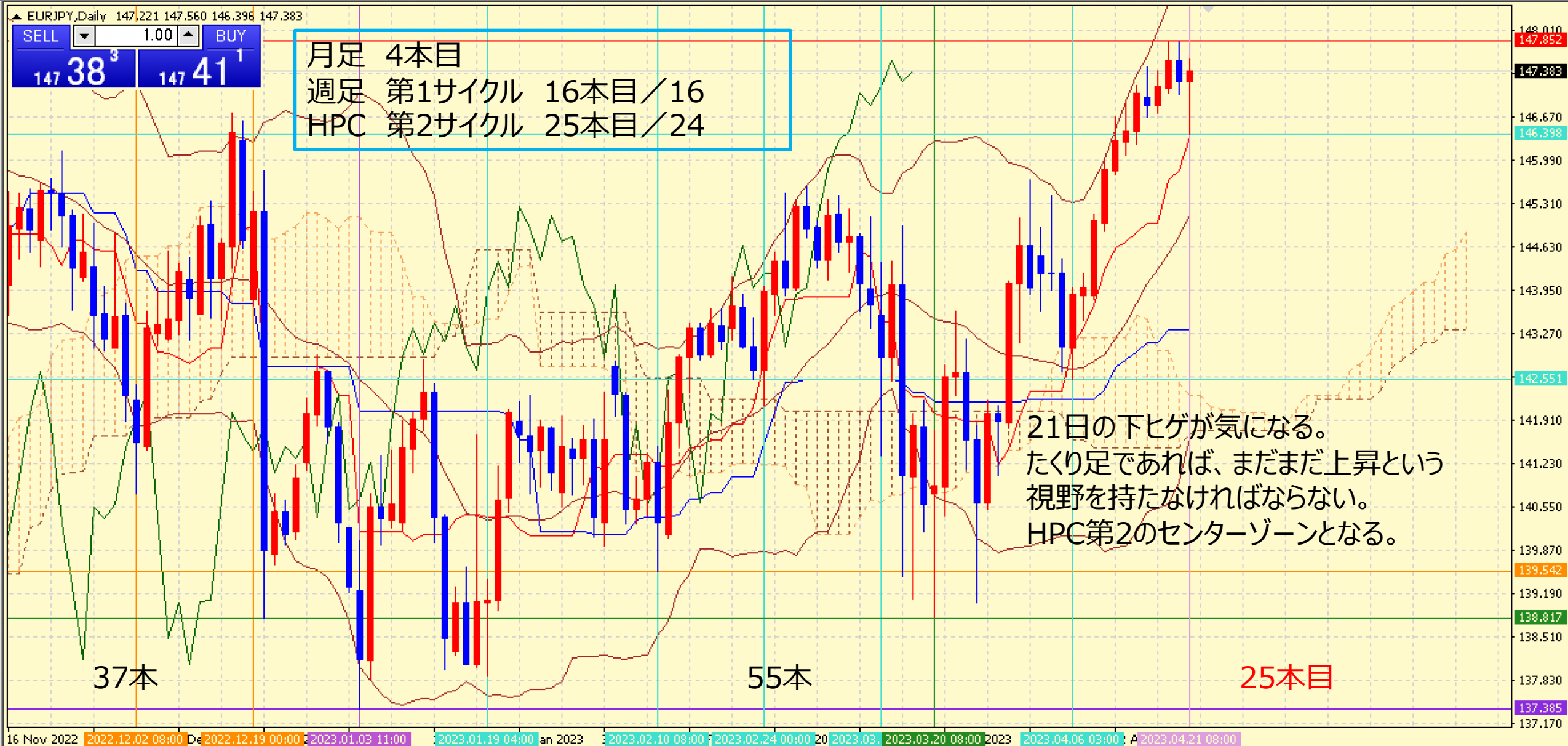
EUR/JPY WEEKLY 2021-2023

概ね週足では、25本から35本前後と考えられている。



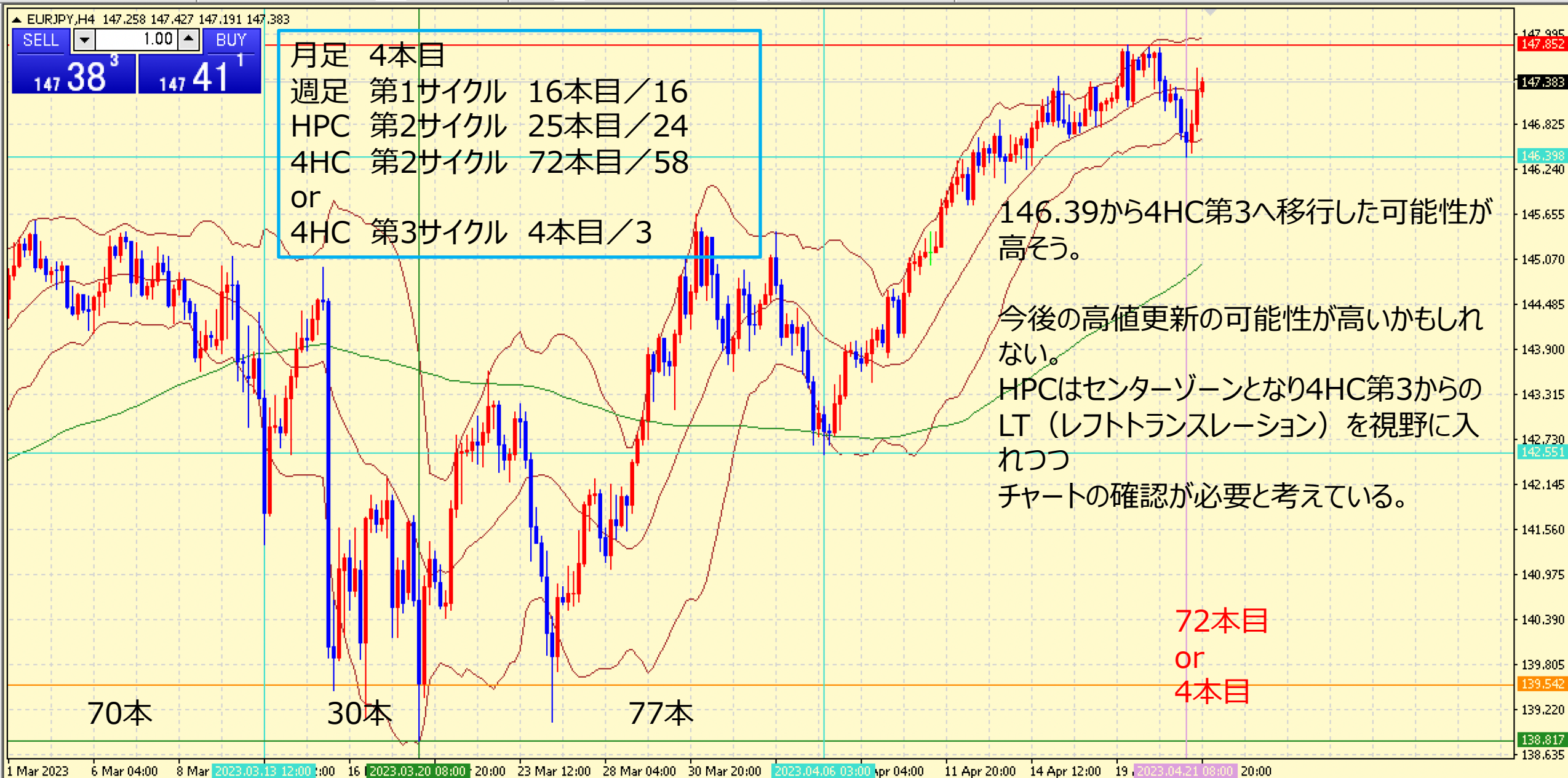
EUR/JPY DAILY 202212-202304

概ね日足では、35本から45本前後と考えられている。



EUR/JPY 4H 202303-202304

概ね4時間足では、60本から80本前後と考えられている。



EUR/JPY VOLATILITY

ボラティリティ シート														
2023年		EUR/JPY					参照DMM BID rate							
Julian Date	日付	曜日	東京市場	OPEN AV	CLOSE AV	O/Cボラ	最高値	最安値	ボラ	傾向	週ボラ	日ボラ平均	日足ヒストグラム	
94	2023年4月3日	月曜日	開場	143.945	144.408	-46.3	144.944	143.63	131.4	上昇	145.437	→ 週最高値	0上陽線第1	
95	2023年4月4日	火曜日	開場	144.177	144.543	-36.6	145.437	143.965	147.2	上昇	142.553	→ 週最安値	0上陽線第1	
96	2023年4月5日	水曜日	開場	144.36	143.661	69.9	144.448	142.679	176.9	下降	↓ 週ボラ	↓ 日ボラ平均	0上陰線第2	
97	2023年4月6日	木曜日	開場	144.011	143.434	57.7	144.004	142.553	145.1	下降	288.4	133.48	0上陰線第2	
98	2023年4月7日	金曜日	開場	143.723	143.986	-26.3	144.261	143.593	66.8	上昇			0上陰線第2	
99	2023年4月8日	土曜日	お休み								2023_日ボラ平均→	160.86		
100	2023年4月9日	日曜日	お休み											
101	2023年4月10日	月曜日	開場	143.855	144.572	-71.7	145.173	143.811	136.2	上昇	147.16	→ 週最高値	0上陽線第1	
102	2023年4月11日	火曜日	開場	144.213	145.49	-127.7	145.973	144.879	109.4	上昇	143.811	→ 週最安値	0上陽線第1	
103	2023年4月12日	水曜日	開場	144.852	146.201	-134.9	146.669	145.79	87.9	上昇	↓ 週ボラ	↓ 日ボラ平均	0上陽線第1	
104	2023年4月13日	木曜日	開場	145.526	146.466	-94	146.887	146.081	80.6	上昇	334.9	101.08	0上陽線第1	
105	2023年4月14日	金曜日	開場	145.996	146.743	-74.7	147.16	146.247	91.3	上昇			0上陽線第1	
106	2023年4月15日	土曜日	お休み								2023_日ボラ平均→	156.88		
107	2023年4月16日	日曜日	お休み											
108	2023年4月17日	月曜日	開場	146.371	147.07	-69.9	147.456	146.668	78.8	上昇	147.865	→ 週最高値	0上陰線第2	
109	2023年4月18日	火曜日	開場	146.72	147.08	-36	147.384	146.727	65.7	上昇	146.408	→ 週最安値	0上陰線第2	
110	2023年4月19日	水曜日	開場	146.9	147.446	-54.6	147.865	147.048	81.7	上昇	↓ 週ボラ	↓ 日ボラ平均	0上陰線第2	
111	2023年4月20日	木曜日	開場	147.173	147.458	-28.5	147.84	147.025	81	上昇	145.7	84.64	0上陰線第2	
112	2023年4月21日	金曜日	開場	147.315	147.174	14.1	147.568	146.408	116	下降トンボ			0上陰線第2	
113	2023年4月22日	土曜日	お休み								2023_日ボラ平均→	152.36		

USD/JPY WEEKLY 2021-2023

概ね週足では、25本から35本前後と考えられている。



USD/JPY DAILY 202212-202304

日足サイクルは、35から45本が目安となる。



USD/JPY 4H 202303-202304

4HCは、60本から80本と考えられている。



USD/JPY VOLATILITY

ボラティリティ シート														
2023年		USD/JPY					参照DMM BID rate							
Julian Date	日付	曜日	東京市場	OPEN AV	CLOSE AV	O/Cボラ	最高値	最安値	ボラ	傾向	週ボラ	日ボラ平均	日足ヒストグラム	
94	2023年4月3日	月曜日	開場	132.512	132.937	-42.5	133.756	132.206	155	上昇	133.756	→ 週最高値	0上陽線第1	
95	2023年4月4日	火曜日	開場	132.724	132.215	50.9	133.17	131.523	164.7	下降	130.634	→ 週最安値	0上陰線第2	
96	2023年4月5日	水曜日	開場	132.47	131.382	108.8	131.845	130.634	121.1	下降	↓ 週ボラ	↓ 日ボラ平均	0上陰線第2	
97	2023年4月6日	木曜日	開場	131.926	131.462	46.4	131.906	130.78	112.6	下降	312.2	127.68	0上陰線第2	
98	2023年4月7日	金曜日	開場	131.694	131.972	-27.8	132.379	131.529	85	上昇			0上陽線第1	
99	2023年4月8日	土曜日	お休み								2023_日ボラ平均→	158.99		
100	2023年4月9日	日曜日	お休み											
101	2023年4月10日	月曜日	開場	131.833	132.881	-104.8	133.872	131.833	203.9	上昇	134.047	→ 週最高値	0上陽線第1	
102	2023年4月11日	火曜日	開場	132.357	133.531	-117.4	133.808	132.974	83.4	上昇	131.833	→ 週最安値	0上陽線第1	
103	2023年4月12日	水曜日	開場	132.944	133.416	-47.2	134.047	132.737	131	上昇	↓ 週ボラ	↓ 日ボラ平均	0上陽線第1	
104	2023年4月13日	木曜日	開場	133.18	132.791	38.9	133.394	132.022	137.2	下降	221.4	144.42	0上陰線第2	
105	2023年4月14日	金曜日	開場	132.985	133.091	-10.6	133.837	132.171	166.6	上昇トンボ			0上陽線第1	
106	2023年4月15日	土曜日	お休み								2023_日ボラ平均→	158.02		
107	2023年4月16日	日曜日	お休み											
108	2023年4月17日	月曜日	開場	133.038	134.158	-112	134.574	133.714	86	上昇	135.134	→ 週最高値	0上陽線第1	
109	2023年4月18日	火曜日	開場	133.598	134.303	-70.5	134.707	133.865	84.2	上昇	133.551	→ 週最安値	0上陰線第2	
110	2023年4月19日	水曜日	開場	133.95	134.496	-54.6	135.134	133.956	117.8	上昇	↓ 週ボラ	↓ 日ボラ平均	0上陽線第1	
111	2023年4月20日	木曜日	開場	134.223	134.499	-27.6	134.98	134.016	95.9	上昇	158.3	95.64	0上陰線第2	
112	2023年4月21日	金曜日	開場	134.361	134.108	25.3	134.494	133.551	94.3	下降			0上陰線第2	
113	2023年4月22日	土曜日	お休み								2023_日ボラ平均→	154.12		

GBP/JPY WEEKLY 2021-2023

概ね週足では、25本から35本前後と考えられている。



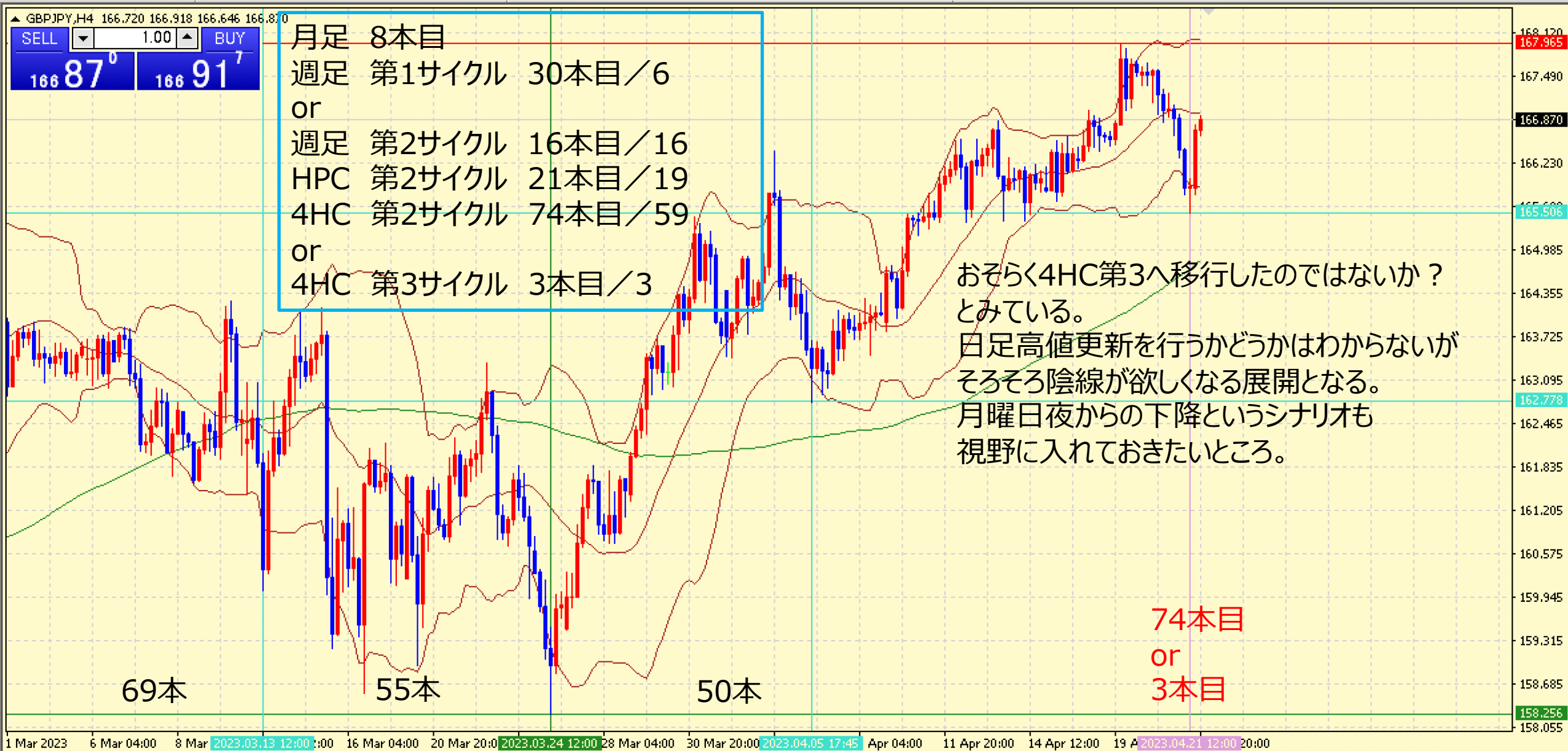
GBP/JPY DAILY 202212-202304

概ね日足では、35本から45本前後と考えられている。



GBP/JPY 4H 202303-202304

概ね4時間足では、60本から80本前後と考えられている。



GBP/JPY VOLATILITY

ボラティリティ シート													
2023年		GBP/JPY		参照DMM BID rate									
Julian Date	日付	曜日	東京市場	OPEN AV	CLOSE AV	O/Cボラ	最高値	最安値	ボラ	傾向	週ボラ	日ボラ平均	日足ヒストグラム
94	2023年4月3日	月曜日	開場	163.61	164.336	-72.6	164.907	163.437	147	上昇	166.412	→ 週最高値	0上陽線第1
95	2023年4月4日	火曜日	開場	163.973	164.984	-101.1	166.412	164.192	222	上昇	162.783	→ 週最安値	0上陽線第1
96	2023年4月5日	水曜日	開場	164.478	164.002	47.6	164.776	162.783	199.3	下降	↓ 週ボラ	↓ 日ボラ平均	0上陰線第2
97	2023年4月6日	木曜日	開場	164.24	163.685	55.5	164.119	162.906	121.3	下降	362.9	154.80	0上陰線第2
98	2023年4月7日	金曜日	開場	163.962	164.034	-7.2	164.444	163.6	84.4	上昇トンボ			0上陰線第2
99	2023年4月8日	土曜日	お休み								2023_日ボラ平均→	185.33	
100	2023年4月9日	日曜日	お休み										
101	2023年4月10日	月曜日	開場	163.998	164.773	-77.5	165.521	163.82	170.1	上昇	166.85	→ 週最高値	0上陽線第1
102	2023年4月11日	火曜日	開場	164.386	165.78	-139.4	166.216	165.198	101.8	上昇	163.82	→ 週最安値	0上陽線第1
103	2023年4月12日	水曜日	開場	165.083	166.127	-104.4	166.608	165.391	121.7	上昇	↓ 週ボラ	↓ 日ボラ平均	0上陽線第1
104	2023年4月13日	木曜日	開場	165.605	166.166	-56.1	166.85	165.419	143.1	上昇	303	123.66	0上陰線第2
105	2023年4月14日	金曜日	開場	165.886	165.947	-6.1	166.235	165.419	81.6	上昇トンボ			0上陰線第2
106	2023年4月15日	土曜日	お休み								2023_日ボラ平均→	181.22	
107	2023年4月16日	日曜日	お休み										
108	2023年4月17日	月曜日	開場	165.916	166.285	-36.9	166.638	165.701	93.7	上昇	167.98	→ 週最高値	0上陰線第2
109	2023年4月18日	火曜日	開場	166.101	166.612	-51.1	167.018	166.179	83.9	上昇	165.529	→ 週最安値	0上陰線第2
110	2023年4月19日	水曜日	開場	166.357	167.223	-86.6	167.98	166.496	148.4	上昇	↓ 週ボラ	↓ 日ボラ平均	0上陽線第1
111	2023年4月20日	木曜日	開場	166.79	167.346	-55.6	167.77	166.852	91.6	上昇	245.1	114.86	0上陰線第2
112	2023年4月21日	金曜日	開場	167.068	166.652	41.6	167.096	165.529	156.7	下降			0上陰線第2
113	2023年4月22日	土曜日	お休み								2023_日ボラ平均→	177.07	

おじえん・にゆうえん・
ちえふえん・かなえん
相場環境認識・備忘録！

20230423_作成

LICENSED BY NO BETRAY

AUD/JPY WEEKLY 2021-2023

概ね週足では、25本から35本前後と考えられている。



AUD/JPY 4H 202303-202304

概ね4時間足では、60本から80本前後と考えられている。



AUD/JPY VOLATILITY

Julian Date	日付	曜日	東京市場	OPEN AV	CLOSE AV	O/Cボラ	最高値	最安値	ボラ	傾向	週ボラ	日ボラ平均	日足ヒストグラム
94	2023年4月3日	月曜日	開場	88.716	89.415	-69.9	90.058	88.562	149.6	上昇	90.172 → 週最高値		0上陽線第1
95	2023年4月4日	火曜日	開場	89.066	89.415	-34.9	90.172	88.587	158.5	上昇	87.598 → 週最安値		0上陽線第1
96	2023年4月5日	水曜日	開場	89.24	88.525	71.5	89.205	87.646	155.9	下降	↓ 週ボラ	↓ 日ボラ平均	0上陰線第2
97	2023年4月6日	木曜日	開場	88.883	88.042	84.1	88.3	87.598	70.2	下降	257.4	116.16	0上陰線第2
98	2023年4月7日	金曜日	開場	88.462	88.044	41.8	88.295	87.829	46.6	下降			0上陰線第2
99	2023年4月8日	土曜日	お休み								2023_日ボラ平均→	111.78	
100	2023年4月9日	日曜日	お休み										
101	2023年4月10日	月曜日	開場	88.253	88.398	-14.5	88.776	87.926	85	上昇	90.176 → 週最高値		0上陽線第1
102	2023年4月11日	火曜日	開場	88.326	88.848	-52.2	89.131	88.533	59.8	上昇	87.926 → 週最安値		0上陽線第1
103	2023年4月12日	水曜日	開場	88.587	89.088	-50.1	89.366	88.841	52.5	上昇	↓ 週ボラ	↓ 日ボラ平均	0上陽線第1
104	2023年4月13日	木曜日	開場	88.838	89.572	-73.4	90.176	88.981	119.5	上昇	225	75.14	0上陽線第1
105	2023年4月14日	金曜日	開場	89.205	89.828	-62.3	90.103	89.514	58.9	上昇			0上陽線第1
106	2023年4月15日	土曜日	お休み								2023_日ボラ平均→	109.34	
107	2023年4月16日	日曜日	お休み										
108	2023年4月17日	月曜日	開場	89.516	89.928	-41.2	90.182	89.593	58.9	上昇	90.784 → 週最高値		0上陽線第1
109	2023年4月18日	火曜日	開場	89.722	90.224	-50.2	90.517	89.981	53.6	上昇	89.406 → 週最安値		0上陽線第1
110	2023年4月19日	水曜日	開場	89.973	90.38	-40.7	90.591	90.163	42.8	上昇	↓ 週ボラ	↓ 日ボラ平均	0上陽線第1
111	2023年4月20日	木曜日	開場	90.177	90.527	-35	90.78	90.255	52.9	上昇	137.8	65.64	0上陰線第2
112	2023年4月21日	金曜日	開場	90.352	90.071	28.1	90.606	89.406	120	下降			0上陰線第2
113	2023年4月22日	土曜日	お休み								2023_日ボラ平均→	106.61	

NZD/JPY WEEKLY 2021-2023

概ね週足では、25本から35本前後と考えられている。



NZD/JPY DAILY 202212-202304

概ね日足では、35本から45本前後と考えられている。



NZD/JPY 4H 202303-202304

概ね4時間足では、60本から80本前後と考えられている。



NZD/JPY VOLATILITY

Julian Date	日付	曜日	東京市場	OPEN AV	CLOSE AV	O/Cボラ	最高値	最安値	ボラ	傾向	週ボラ	日ボラ平均	日足ヒストグラム
94	2023年4月3日	月曜日	開場	82.806	83.289	-48.3	83.72	82.649	107.1	上昇	83.971	→ 週最高値	0上陽線第1
95	2023年4月4日	火曜日	開場	83.048	83.313	-26.5	83.821	82.849	97.2	上昇	82.128	→ 週最安値	0上陽線第1
96	2023年4月5日	水曜日	開場	83.18	83.153	2.7	83.971	82.529	144.2	下降トンボ	↓ 週ボラ	↓ 日ボラ平均	0上陰線第2
97	2023年4月6日	木曜日	開場	83.166	82.634	53.2	83.075	82.151	92.4	下降	184.3	102.66	0上陰線第2
98	2023年4月7日	金曜日	開場	82.9	82.495	40.5	82.852	82.128	72.4	下降			0上陰線第2
99	2023年4月8日	土曜日	お休み								2023_日ボラ平均→	99.60	
100	2023年4月9日	日曜日	お休み										
101	2023年4月10日	月曜日	開場	82.698	82.843	-14.5	83.127	82.416	71.1	上昇	83.773	→ 週最高値	0上陰線第2
102	2023年4月11日	火曜日	開場	82.77	82.94	-17	83.271	82.535	73.6	上昇	82.416	→ 週最安値	0上陰線第2
103	2023年4月12日	水曜日	開場	82.855	82.81	4.5	83.005	82.649	35.6	上昇	↓ 週ボラ	↓ 日ボラ平均	0上陰線第2
104	2023年4月13日	木曜日	開場	82.832	83.156	-32.4	83.773	82.574	119.9	上昇	135.7	76.24	0上陽線第1
105	2023年4月14日	金曜日	開場	82.994	83.297	-30.3	83.702	82.892	81	上昇			0上陽線第1
106	2023年4月15日	土曜日	お休み								2023_日ボラ平均→	98.05	
107	2023年4月16日	日曜日	お休み										
108	2023年4月17日	月曜日	開場	83.146	83.069	7.7	83.223	82.805	41.8	下降	83.696	→ 週最高値	0上陽線第1
109	2023年4月18日	火曜日	開場	83.107	83.236	-12.9	83.426	83.049	37.7	上昇	81.952	→ 週最安値	0上陽線第1
110	2023年4月19日	水曜日	開場	83.172	83.434	-26.2	83.696	83.18	51.6	上昇	↓ 週ボラ	↓ 日ボラ平均	0上陽線第1
111	2023年4月20日	木曜日	開場	83.303	83.24	6.3	83.67	82.79	88.3	下降トンボ	174.4	64.52	0上陰線第2
112	2023年4月21日	金曜日	開場	83.272	82.552	72	82.984	81.952	103.2	下降			0上陰線第2
113	2023年4月22日	土曜日	お休み								2023_日ボラ平均→	95.95	

CHF/JPY DAILY 202212-202304

概ね日足では、35本から45本前後と考えられている。



CHF/JPY 4H 202303-202304

概ね4時間足では、60本から80本前後と考えられている。



CHF/JPY VOLATILITY

Julian Date	日付	曜日	東京市場	OPEN AV	CLOSE AV	O/Cボラ	最高値	最安値	ボラ	傾向	週ボラ	日ボラ平均	日足ヒストグラム
94	2023年4月3日	月曜日	開場	144.759	145.416	-65.7	145.847	144.719	112.8	上昇	146.339	→ 週最高値	0上陽線第1
95	2023年4月4日	火曜日	開場	145.087	145.4	-31.3	146.007	144.839	116.8	上昇	144.272	→ 週最安値	0上陽線第1
96	2023年4月5日	水曜日	開場	145.244	145.1	14.4	145.516	144.46	105.6	下降トンボ	↓ 週ボラ	↓ 日ボラ平均	0上陰線第2
97	2023年4月6日	木曜日	開場	145.172	145.175	-0.3	145.787	144.272	151.5	上昇トンボ	206.7	117.04	0上陽線第1
98	2023年4月7日	金曜日	開場	145.174	145.883	-70.9	146.339	145.354	98.5	上昇			0上陽線第1
99	2023年4月8日	土曜日	お休み								2023_日ボラ平均→	154.93	
100	2023年4月9日	日曜日	お休み										
101	2023年4月10日	月曜日	開場	145.528	146.494	-96.6	147.036	145.735	130.1	上昇	149.836	→ 週最高値	0上陽線第1
102	2023年4月11日	火曜日	開場	146.011	147.497	-148.6	146.147	146.685	-53.8	上昇	145.735	→ 週最安値	0上陽線第1
103	2023年4月12日	水曜日	開場	146.754	148.406	-165.2	148.99	147.824	116.6	上昇	↓ 週ボラ	↓ 日ボラ平均	0上陽線第1
104	2023年4月13日	木曜日	開場	147.58	149.029	-144.9	149.836	148.433	140.3	上昇	410.1	83.36	0上陽線第1
105	2023年4月14日	金曜日	開場	148.305	149.34	-103.5	149.701	148.865	83.6	上昇			0上陽線第1
106	2023年4月15日	土曜日	お休み								2023_日ボラ平均→	150.16	
107	2023年4月16日	日曜日	お休み										
108	2023年4月17日	月曜日	開場	148.822	149.786	-96.4	150.191	149.439	75.2	上昇	150.587	→ 週最高値	0上陰線第2
109	2023年4月18日	火曜日	開場	149.304	149.669	-36.5	149.948	149.199	74.9	上昇	149.199	→ 週最安値	0上陰線第2
110	2023年4月19日	水曜日	開場	149.487	149.947	-46	150.25	149.501	74.9	上昇	↓ 週ボラ	↓ 日ボラ平均	0上陰線第2
111	2023年4月20日	木曜日	開場	149.717	150.306	-58.9	150.59	149.844	74.3	上昇	138.8	80.56	0上陰線第2
112	2023年4月21日	金曜日	開場	150.011	150.248	-23.7	150.569	149.534	103.5	上昇			0上陰線第2
113	2023年4月22日	土曜日	お休み								2023_日ボラ平均→	145.81	

CAD/JPY DAILY 202212-202304

概ね日足では、35本から45本前後と考えられている。



CAD/JPY 4H 202303-202304

概ね4時間足では、60本から80本前後と考えられている。



CAD/JPY VOLATILITY

ボラティリティ シート													
2023年		CAD/JPY			参照DMM BID rate								
Julian Date	日付	曜日	東京市場	OPEN AV	CLOSE AV	O/Cボラ	最高値	最安値	ボラ	傾向	週ボラ	日ボラ平均	日足ヒストグラム
94	2023年4月3日	月曜日	開場	97.773	98.691	-91.8	99.064	98.256	80.8	上昇	99.186	→ 週最高値	0上陽線第1
95	2023年4月4日	火曜日	開場	98.232	98.385	-15.3	99.186	97.697	148.9	上昇トシボ	97.103	→ 週最安値	0上陽線第1
96	2023年4月5日	水曜日	開場	98.309	97.714	59.5	98.102	97.103	99.9	下降	↓ 週ボラ	↓ 日ボラ平均	0上陰線第2
97	2023年4月6日	木曜日	開場	98.011	97.603	40.8	97.875	97.172	70.3	下降	208.3	91.20	0上陰線第2
98	2023年4月7日	金曜日	開場	97.807	97.716	9.1	97.944	97.383	56.1	下降トシボ			0上陰線第2
99	2023年4月8日	土曜日	お休み								2023_日ボラ平均→	118.05	
100	2023年4月9日	日曜日	お休み										
101	2023年4月10日	月曜日	開場	97.762	98.348	-58.6	98.977	97.625	135.2	上昇	100.165	→ 週最高値	0上陽線第1
102	2023年4月11日	火曜日	開場	98.055	99.042	-98.7	99.383	98.481	90.2	上昇	97.625	→ 週最安値	0上陽線第1
103	2023年4月12日	水曜日	開場	98.549	99.174	-62.5	99.551	98.69	86.1	上昇	↓ 週ボラ	↓ 日ボラ平均	0上陰線第2
104	2023年4月13日	木曜日	開場	98.861	99.221	-36	99.575	98.733	84.2	上昇	254	98.18	0上陽線第1
105	2023年4月14日	金曜日	開場	99.041	99.742	-70.1	100.165	99.213	95.2	上昇			0上陽線第1
106	2023年4月15日	土曜日	お休み								2023_日ボラ平均→	116.73	
107	2023年4月16日	日曜日	お休み										
108	2023年4月17日	月曜日	開場	99.392	100.299	-90.7	100.49	100.043	44.7	上昇	100.602	→ 週最高値	0上陽線第1
109	2023年4月18日	火曜日	開場	99.845	100.33	-48.5	100.60	100.036	56.6	上昇	98.691	→ 週最安値	0上陰線第2
110	2023年4月19日	水曜日	開場	100.088	100.227	-13.9	100.569	99.955	61.4	上昇	↓ 週ボラ	↓ 日ボラ平均	0上陰線第2
111	2023年4月20日	木曜日	開場	100.157	99.902	25.5	100.25	99.538	71.6	下降	191.1	67.04	0上陰線第2
112	2023年4月21日	金曜日	開場	100.03	99.282	74.8	99.7	98.691	100.9	下降			0上陰線第2
113	2023年4月22日	土曜日	お休み								2023_日ボラ平均→	113.62	

ご質問はなんなりとお尋ねください。
できる限りでお答えいたします。

共に学びたい方は、ご連絡くださいませ。

【い・ろ・は・組（168）_2】

<https://www.gogojungle.co.jp/tools/rooms/33239>

お問い合わせは下記まで。

bibouroku@fukuyama-syo.com

LICENSED BY NO BETRAY

