

4HC色 ターコイズ
日足色 フォレストグリーン
週足色 マルーン

ゆるろどる 相場環境認識・備忘録！

20230408_作成

LICENSED BY NO BETRAY

EUR/USD WEEKLY 2021-2023

概ね週足では、25本から35本前後と考えられている。



EUR/USD DAILY 202211-202304

概ね日足では、35本から45本前後と考えられている。



EUR/USD 4H 202302-202304

概ね4時間足では、60本から80本前後と考えられている。



EUR/USD VOLATILITY

ボラティリティ シート													
2023年		EUR/USD		参照DMM BID rate									
Julian Date	日付	曜日	東京市場	OPEN AV	CLOSE AV	O/Cボラ	最高値	最安値	ボラ	傾向	週ボラ	日ボラ平均	日足ヒストグラム
80	2023年3月20日	月曜日	開場	1.0638	1.06943	-56.3	1.0731	1.06315	99.5	上昇	1.093	→ 週最高値	0上陽線第1
81	2023年3月21日	火曜日	お休み	1.06661	1.0747	-80.9	1.07887	1.07043	84.4	上昇	1.06315	→ 週最安値	0上陽線第1
82	2023年3月22日	水曜日	開場	1.07066	1.08255	-118.9	1.09126	1.07593	153.3	上昇	↓ 週ボラ	↓ 日ボラ平均	0上陽線第1
83	2023年3月23日	木曜日	開場	1.07661	1.08624	-96.3	1.093	1.08245	105.5	上昇	298.5	113.68	0上陽線第1
84	2023年3月24日	金曜日	開場	1.08142	1.07876	26.6	1.0839	1.07133	125.7	下降			0上陰線第2
85	2023年3月25日	土曜日	お休み								2022_日ボラ平均→	91.31	
86	2023年3月26日	日曜日	お休み										
87	2023年3月27日	月曜日	開場	1.08007	1.07795	21.2	1.08031	1.07452	57.9	下降	1.09264	→ 週最高値	0上陰線第2
88	2023年3月28日	火曜日	開場	1.07901	1.08244	-34.3	1.085	1.0797	53	上昇	1.07452	→ 週最安値	0上陽線第1
89	2023年3月29日	水曜日	開場	1.08073	1.08466	-39.3	1.08717	1.0818	53.7	上昇	↓ 週ボラ	↓ 日ボラ平均	0上陽線第1
90	2023年3月30日	木曜日	開場	1.08269	1.08769	-50	1.09264	1.08238	102.6	上昇	181.2	71.18	0上陽線第1
91	2023年3月31日	金曜日	開場	1.08519	1.08789	-27	1.09259	1.08372	88.7	上昇			0上陰線第2
92	2023年4月1日	土曜日	お休み								2022_日ボラ平均→	89.76	
93	2023年4月2日	日曜日	お休み										
94	2023年4月3日	月曜日	開場	1.08654	1.08636	1.8	1.09168	1.07885	128.3	下降トンボ	1.09735	→ 週最高値	0上陰線第2
95	2023年4月4日	火曜日	開場	1.08645	1.09292	-64.7	1.09735	1.08831	90.4	上昇	1.07885	→ 週最安値	0上陽線第1
96	2023年4月5日	水曜日	開場	1.08968	1.09315	-34.7	1.09698	1.08913	78.5	上昇	↓ 週ボラ	↓ 日ボラ平均	0上陰線第2
97	2023年4月6日	木曜日	開場	1.09142	1.09142	0	1.09378	1.08849	52.9	トンボ	185	80.18	0上陰線第2
98	2023年4月7日	金曜日	開場	1.09142	1.09088	5.4	1.09274	1.08766	50.8	下降トンボ			0上陰線第2
99	2023年4月8日	土曜日	お休み								2022_日ボラ平均→	89.08	

DISCUSSION 20230408現在

- 週足はほぼほぼ第2と考えられる。
 - 直近4HC第2がRT（ライトトランスレーション）となる。
 - 雇用統計の力を借りないと大きく下降はしなかった。
 - ドルの力が弱まっているように考えることができる。
- 日足第1、4HC第3起点というシナリオの可能性が高い。
 - 今後は高値更新が期待でき、1.0875起点で1.1を狙う可能性が考えられる。

ゆうろえん・どるえん・ぽんえん 相場環境認識・備忘録！

20230408_作成

LICENSED BY NO BETRAY

EUR/JPY WEEKLY 2021-2023

概ね週足では、25本から35本前後と考えられている。



EUR/JPY DAILY 202211-202304

概ね日足では、35本から45本前後と考えられている。



EUR/JPY 4H 202302-202304

概ね4時間足では、60本から80本前後と考えられている。



EUR/JPY VOLATILITY

ボラティリティ シート														
2023年		EUR/JPY					参照DMM BID rate							
Julian Date	日付	曜日	東京市場	OPEN AV	CLOSE AV	O/Cボラ	最高値	最安値	ボラ	傾向	週ボラ	日ボラ平均	日足ヒストグラム	
80	2023年3月20日	月曜日	開場	141.633	140.613	102	141.754	138.832	292.2	下降	143.631	→ 週最高値	0下陰線第3	
81	2023年3月21日	火曜日	お休み	141.123	141.708	-58.5	142.793	140.424	236.9	上昇	138.832	→ 週最安値	0下陽線第4	
82	2023年3月22日	水曜日	開場	141.415	142.867	-145.2	143.631	142.309	132.2	上昇	↓ 週ボラ	↓ 日ボラ平均	0下陽線第4	
83	2023年3月23日	木曜日	開場	142.141	142.245	-10.4	143.204	141.166	203.8	上昇トンボ	479.9	228.58	0下陽線第4	
84	2023年3月24日	金曜日	開場	142.193	140.869	132.4	141.853	139.075	277.8	下降			0下陰線第3	
85	2023年3月25日	土曜日	お休み								2023_日ボラ平均→	161.82		
86	2023年3月26日	日曜日	お休み											
87	2023年3月27日	月曜日	開場	141.528	141.395	13.3	142.225	140.58	164.5	下降トンボ	145.675	→ 週最高値	0下陽線第4	
88	2023年3月28日	火曜日	開場	141.461	141.842	-38.1	142.169	141.051	111.8	上昇	140.58	→ 週最安値	0下陽線第4	
89	2023年3月29日	水曜日	開場	141.652	143.022	-137	144.139	141.796	234.3	上昇	↓ 週ボラ	↓ 日ボラ平均	0上陽線第1	
90	2023年3月30日	木曜日	開場	142.337	144.279	-194.2	145.088	143.142	194.6	上昇	509.5	176.76	0上陽線第1	
91	2023年3月31日	金曜日	開場	143.308	144.581	-127.3	145.675	143.889	178.6	上昇			0上陽線第1	
92	2023年4月1日	土曜日	お休み								2023_日ボラ平均→	162.97		
93	2023年4月2日	日曜日	お休み											
94	2023年4月3日	月曜日	開場	143.945	144.408	-46.3	144.944	143.63	131.4	上昇	145.437	→ 週最高値	0上陽線第1	
95	2023年4月4日	火曜日	開場	144.177	144.543	-36.6	145.437	143.965	147.2	上昇	142.553	→ 週最安値	0上陽線第1	
96	2023年4月5日	水曜日	開場	144.36	143.661	69.9	144.448	142.679	176.9	下降	↓ 週ボラ	↓ 日ボラ平均	0上陰線第2	
97	2023年4月6日	木曜日	開場	144.011	143.434	57.7	144.004	142.553	145.1	下降	288.4	133.48	0上陰線第2	
98	2023年4月7日	金曜日	開場	143.723	143.986	-26.3	144.261	143.593	66.8	上昇			0上陰線第2	
99	2023年4月8日	土曜日	お休み								2023_日ボラ平均→	160.86		

USD/JPY WEEKLY 2021-2023

概ね週足では、25本から35本前後とされている。



USD/JPY DAILY 202211-202304

日足サイクルは、35から45本が目安となる。



USD/JPY 4H 202302-202304

4HCは、60本から80本と考えられている。



USD/JPY VOLATILITY

ボラティリティ シート													
2023年		USD/JPY			参照DMM BID rate								
Julian Date	日付	曜日	東京市場	OPEN AV	CLOSE AV	O/Cボラ	最高値	最安値	ボラ	傾向	週ボラ	日ボラ平均	日足ヒストグラム
80	2023年3月20日	月曜日	開場	133.181	131.609	157.2	132.653	130.544	210.9	下降	133.003	→ 週最高値	0下陰線第3
81	2023年3月21日	火曜日	お休み	132.395	131.885	51	132.629	131.035	159.4	下降	129.643	→ 週最安値	0下陽線第4
82	2023年3月22日	水曜日	開場	132.14	132.013	12.7	133.003	131.007	199.6	下降トンボ	↓ 週ボラ	↓ 日ボラ平均	0下陽線第4
83	2023年3月23日	木曜日	開場	132.076	131.094	98.2	131.664	130.323	134.1	下降	336	166.80	0下陽線第4
84	2023年3月24日	金曜日	開場	131.585	130.56	102.5	130.943	129.643	130	下降			0下陽線第4
85	2023年3月25日	土曜日	お休み								2023_日ボラ平均→	164.17	
86	2023年3月26日	日曜日	お休み										
87	2023年3月27日	月曜日	開場	131.07	131.117	-4.7	131.761	130.503	125.8	上昇トンボ	133.595	→ 週最高値	0下陽線第4
88	2023年3月28日	火曜日	開場	131.094	131.15	-5.6	131.659	130.409	125	上昇トンボ	130.409	→ 週最安値	0下陽線第4
89	2023年3月29日	水曜日	開場	131.122	131.869	-74.7	132.895	130.762	213.3	上昇	↓ 週ボラ	↓ 日ボラ平均	0下陽線第4
90	2023年3月30日	木曜日	開場	131.495	132.694	-119.9	132.968	132.207	76.1	上昇	318.6	128.16	0下陽線第4
91	2023年3月31日	金曜日	開場	132.095	132.929	-83.4	133.595	132.589	100.6	上昇			0上陽線第1
92	2023年4月1日	土曜日	お休み								2023_日ボラ平均→	161.40	
93	2023年4月2日	日曜日	お休み										
94	2023年4月3日	月曜日	開場	132.512	132.937	-42.5	133.756	132.206	155	上昇	133.756	→ 週最高値	0上陽線第1
95	2023年4月4日	火曜日	開場	132.724	132.215	50.9	133.17	131.523	164.7	下降	130.634	→ 週最安値	0上陰線第2
96	2023年4月5日	水曜日	開場	132.47	131.382	108.8	131.845	130.634	121.1	下降	↓ 週ボラ	↓ 日ボラ平均	0上陰線第2
97	2023年4月6日	木曜日	開場	131.926	131.462	46.4	131.906	130.78	112.6	下降	312.2	127.68	0上陰線第2
98	2023年4月7日	金曜日	開場	131.694	131.972	-27.8	132.379	131.529	85	上昇			0上陽線第1
99	2023年4月8日	土曜日	お休み								2023_日ボラ平均→	158.99	

GBP/JPY WEEKLY 2021-2023

概ね週足では、25本から35本前後と考えられている。



GBP/JPY DAILY 202211-202304

概ね日足では、35本から45本前後と考えられている。



GBP/JPY 4H 202302-202304

概ね4時間足では、60本から80本前後と考えられている。



GBP/JPY VOLATILITY

ボラティリティ シート													
2023年		GBP/JPY		参照DMM BID rate									
Julian Date	日付	曜日	東京市場	OPEN AV	CLOSE AV	O/Cボラ	最高値	最安値	ボラ	傾向	週ボラ	日ボラ平均	日足ヒストグラム
80	2023年3月20日	月曜日	開場	161.391	160.774	61.7	161.743	158.973	277	下降	163.345	→ 週最高値	0下陽線第4
81	2023年3月21日	火曜日	お休み	161.082	161.583	-50.1	162.267	160.768	149.9	上昇	158.273	→ 週最安値	0下陽線第4
82	2023年3月22日	水曜日	開場	161.332	161.871	-53.9	163.345	160.801	254.4	上昇	↓ 週ボラ	↓ 日ボラ平均	0下陽線第4
83	2023年3月23日	木曜日	開場	161.602	161.003	59.9	161.862	159.945	191.7	下降	507.2	227.32	0下陰線第3
84	2023年3月24日	金曜日	開場	161.302	160.006	129.6	160.909	158.273	263.6	下降			0下陰線第3
85	2023年3月25日	土曜日	お休み								2023_日ボラ平均→	188.57	
86	2023年3月26日	日曜日	お休み										
87	2023年3月27日	月曜日	開場	160.645	160.817	-17.2	161.853	159.775	207.8	上昇トシボ	165.477	→ 週最高値	0下陽線第4
88	2023年3月28日	火曜日	開場	160.731	161.487	-75.6	161.806	160.741	106.5	上昇	159.775	→ 週最安値	0下陽線第4
89	2023年3月29日	水曜日	開場	161.109	162.599	-149	163.707	161.361	234.6	上昇	↓ 週ボラ	↓ 日ボラ平均	0上陽線第1
90	2023年3月30日	木曜日	開場	161.854	163.911	-205.7	164.505	162.986	151.9	上昇	570.2	177.02	0上陽線第1
91	2023年3月31日	金曜日	開場	162.883	164.337	-145.4	165.477	163.634	184.3	上昇			0上陽線第1
92	2023年4月1日	土曜日	お休み								2023_日ボラ平均→	187.68	
93	2023年4月2日	日曜日	お休み										
94	2023年4月3日	月曜日	開場	163.61	164.336	-72.6	164.907	163.437	147	上昇	166.412	→ 週最高値	0上陽線第1
95	2023年4月4日	火曜日	開場	163.973	164.984	-101.1	166.412	164.192	222	上昇	162.783	→ 週最安値	0上陽線第1
96	2023年4月5日	水曜日	開場	164.478	164.002	47.6	164.776	162.783	199.3	下降	↓ 週ボラ	↓ 日ボラ平均	0上陰線第2
97	2023年4月6日	木曜日	開場	164.24	163.685	55.5	164.119	162.906	121.3	下降	362.9	154.80	0上陰線第2
98	2023年4月7日	金曜日	開場	163.962	164.034	-7.2	164.444	163.6	84.4	上昇トシボ			0上陰線第2
99	2023年4月8日	土曜日	お休み								2023_日ボラ平均→	185.33	

おじえん・にゆうえん・
ちえふえん・かなえん
相場環境認識・備忘録！

20230408_作成

LICENSED BY NO BETRAY

AUD/JPY WEEKLY 2021-2023

概ね週足では、25本から35本前後と考えられている。



AUD/JPY DAILY 202211-202304

概ね日足では、35本から45本前後と考えられている。



AUD/JPY 4H 202302-202304

概ね4時間足では、60本から80本前後と考えられている。



AUD/JPY VOLATILITY

ボラティリティ シート													
2023年		AUD/JPY		参照DMM BID rate									
Julian Date	日付	曜日	東京市場	OPEN AV	CLOSE AV	O/Cボラ	最高値	最安値	ボラ	傾向	週ボラ	日ボラ平均	日足ヒストグラム
80	2023年3月20日	月曜日	開場	88.764	88.318	44.6	89.242	87.138	210.4	下降	89.242	→ 週最高値	0下陽線第4
81	2023年3月21日	火曜日	お休み	88.541	88.229	31.2	88.509	87.718	79.1	下降	86.064	→ 週最安値	0下陽線第4
82	2023年3月22日	水曜日	開場	88.385	88.235	15	89.001	87.606	139.5	下降トンボ	↓ 週ボラ	↓ 日ボラ平均	0下陽線第4
83	2023年3月23日	木曜日	開場	88.31	87.683	62.7	88.379	86.932	144.7	下降	317.8	144.20	0下陽線第4
84	2023年3月24日	金曜日	開場	87.996	87.013	98.3	87.537	86.064	147.3	下降			0下陰線第3
85	2023年3月25日	土曜日	お休み								2023_日ボラ平均→	113.24	
86	2023年3月26日	日曜日	お休み										
87	2023年3月27日	月曜日	開場	87.495	87.135	36	87.545	86.724	82.1	下降	89.687	→ 週最高値	0下陽線第4
88	2023年3月28日	火曜日	開場	87.315	87.604	-28.9	87.886	87.156	73	上昇	86.724	→ 週最安値	0下陽線第4
89	2023年3月29日	水曜日	開場	87.46	88.314	-85.4	88.842	87.698	114.4	上昇	↓ 週ボラ	↓ 日ボラ平均	0上陽線第1
90	2023年3月30日	木曜日	開場	87.887	88.878	-99.1	89.146	88.4	74.6	上昇	296.3	89.94	0上陽線第1
91	2023年3月31日	金曜日	開場	88.382	89.05	-66.8	89.687	88.631	105.6	上昇			0上陽線第1
92	2023年4月1日	土曜日	お休み								2023_日ボラ平均→	111.45	
93	2023年4月2日	日曜日	お休み										
94	2023年4月3日	月曜日	開場	88.716	89.415	-69.9	90.058	88.562	149.6	上昇	90.172	→ 週最高値	0上陽線第1
95	2023年4月4日	火曜日	開場	89.066	89.415	-34.9	90.172	88.587	158.5	上昇	87.598	→ 週最安値	0上陽線第1
96	2023年4月5日	水曜日	開場	89.24	88.525	71.5	89.205	87.646	155.9	下降	↓ 週ボラ	↓ 日ボラ平均	0上陰線第2
97	2023年4月6日	木曜日	開場	88.883	88.042	84.1	88.3	87.598	70.2	下降	257.4	116.16	0上陰線第2
98	2023年4月7日	金曜日	開場	88.462	88.044	41.8	88.295	87.829	46.6	下降			0上陰線第2
99	2023年4月8日	土曜日	お休み								2023_日ボラ平均→	111.78	

NZD/JPY WEEKLY 2021-2023

概ね週足では、25本から35本前後と考えられている。



NZD/JPY DAILY 202211-202304

概ね日足では、35本から45本前後と考えられている。



NZD/JPY 4H 202302-202304

概ね4時間足では、60本から80本前後と考えられている。



NZD/JPY VOLATILITY

ボラティリティ シート													
2023年		NZD/JPY				参照DMM BID rate							
Julian Date	日付	曜日	東京市場	OPEN AV	CLOSE AV	O/Cボラ	最高値	最安値	ボラ	傾向	週ボラ	日ボラ平均	日足ヒストグラム
80	2023年3月20日	月曜日	開場	82.782	82.419	36.3	83.271	81.474	179.7	下降	83.271	→ 週最高値	0下陰線第3
81	2023年3月21日	火曜日	お休み	82.6	81.943	65.7	82.165	81.404	76.1	下降	80.44	→ 週最安値	0下陽線第4
82	2023年3月22日	水曜日	開場	82.271	82.038	23.3	82.672	81.548	112.4	下降	↓ 週ボラ	↓ 日ボラ平均	0下陰線第3
83	2023年3月23日	木曜日	開場	82.155	81.873	28.2	82.485	81.368	111.7	下降	283.1	125.46	0下陽線第4
84	2023年3月24日	金曜日	開場	82.014	81.321	69.3	81.914	80.44	147.4	下降			0下陰線第3
85	2023年3月25日	土曜日	お休み								2023_日ボラ平均→	100.87	
86	2023年3月26日	日曜日	お休み										
87	2023年3月27日	月曜日	開場	81.665	81.282	38.3	81.575	80.979	59.6	下降	83.827	→ 週最高値	0下陽線第4
88	2023年3月28日	火曜日	開場	81.474	81.64	-16.6	81.896	81.194	70.2	上昇	80.979	→ 週最安値	0下陽線第4
89	2023年3月29日	水曜日	開場	81.557	82.268	-71.1	82.719	81.75	96.9	上昇	↓ 週ボラ	↓ 日ボラ平均	0下陽線第4
90	2023年3月30日	木曜日	開場	81.913	82.838	-92.5	83.184	82.293	89.1	上昇	284.8	81.32	0上陽線第1
91	2023年3月31日	金曜日	開場	82.375	83.237	-86.2	83.827	82.919	90.8	上昇			0上陽線第1
92	2023年4月1日	土曜日	お休み								2023_日ボラ平均→	99.37	
93	2023年4月2日	日曜日	お休み										
94	2023年4月3日	月曜日	開場	82.806	83.289	-48.3	83.72	82.649	107.1	上昇	83.971	→ 週最高値	0上陽線第1
95	2023年4月4日	火曜日	開場	83.048	83.313	-26.5	83.821	82.849	97.2	上昇	82.128	→ 週最安値	0上陽線第1
96	2023年4月5日	水曜日	開場	83.18	83.153	2.7	83.971	82.529	144.2	下降トンプ	↓ 週ボラ	↓ 日ボラ平均	0上陰線第2
97	2023年4月6日	木曜日	開場	83.166	82.634	53.2	83.075	82.151	92.4	下降	184.3	102.66	0上陰線第2
98	2023年4月7日	金曜日	開場	82.9	82.495	40.5	82.852	82.128	72.4	下降			0上陰線第2
99	2023年4月8日	土曜日	お休み								2023_日ボラ平均→	99.60	

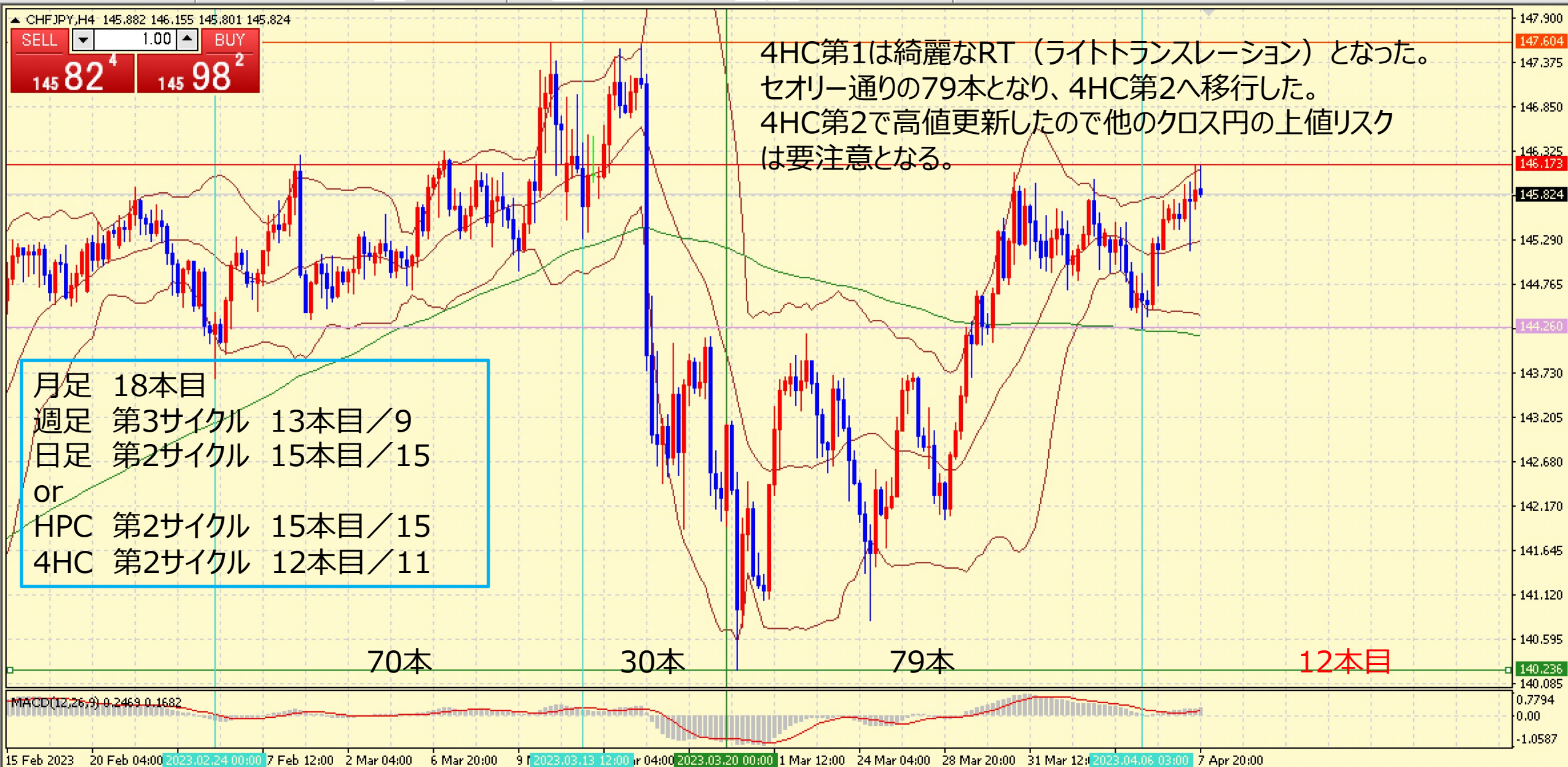
CHF/JPY DAILY 202211-202304

概ね日足では、35本から45本前後と考えられている。



CHF/JPY 4H 202302-202304

概ね4時間足では、60本から80本前後と考えられている。



CHF/JPY VOLATILITY

Julian Date	日付	曜日	東京市場	OPEN AV	CLOSE AV	O/Cボラ	最高値	最安値	ボラ	傾向	週ボラ	日ボラ平均	日足ヒストグラム
80	2023年3月20日	月曜日	開場	143.821	141.873	194.8	143.188	140.249	293.9	下降	144.209	→ 週最高値	0下陰線第3
81	2023年3月21日	火曜日	お休み	142.847	142.542	30.5	143.807	141.073	273.4	下降	140.249	→ 週最安値	0下陽線第4
82	2023年3月22日	水曜日	開場	142.695	143.537	-84.2	144.209	142.746	146.3	上昇	↓ 週ボラ	↓ 日ボラ平均	0下陽線第4
83	2023年3月23日	木曜日	開場	143.116	143.051	6.5	143.717	142.238	147.9	下降トンボ	396	214.54	0下陽線第4
84	2023年3月24日	金曜日	開場	143.084	142.232	85.2	142.959	140.847	211.2	下降			0下陽線第4
85	2023年3月25日	土曜日	お休み								2023_日ボラ平均→	156.36	
86	2023年3月26日	日曜日	お休み										
87	2023年3月27日	月曜日	開場	142.65	142.985	-33.5	143.831	142.037	179.4	上昇	146.1	→ 週最高値	0下陽線第4
88	2023年3月28日	火曜日	開場	142.817	143.037	-22	143.838	142.025	181.3	上昇トンボ	142.025	→ 週最安値	0下陽線第4
89	2023年3月29日	水曜日	開場	142.927	143.532	-60.5	144.774	142.129	264.5	上昇	↓ 週ボラ	↓ 日ボラ平均	0下陽線第4
90	2023年3月30日	木曜日	開場	143.229	144.97	-174.1	145.565	144.101	146.4	上昇	407.5	175.64	0上陽線第1
91	2023年3月31日	金曜日	開場	144.1	145.417	-131.7	146.1	145.034	106.6	上昇			0上陽線第1
92	2023年4月1日	土曜日	お休み								2023_日ボラ平均→	157.84	
93	2023年4月2日	日曜日	お休み										
94	2023年4月3日	月曜日	開場	144.759	145.416	-65.7	145.847	144.719	112.8	上昇	146.339	→ 週最高値	0上陽線第1
95	2023年4月4日	火曜日	開場	145.087	145.4	-31.3	146.007	144.839	116.8	上昇	144.272	→ 週最安値	0上陽線第1
96	2023年4月5日	水曜日	開場	145.244	145.1	14.4	145.516	144.46	105.6	下降トンボ	↓ 週ボラ	↓ 日ボラ平均	0上陰線第2
97	2023年4月6日	木曜日	開場	145.172	145.175	-0.3	145.787	144.272	151.5	上昇トンボ	206.7	117.04	0上陽線第1
98	2023年4月7日	金曜日	開場	145.174	145.883	-70.9	146.339	145.354	98.5	上昇			0上陽線第1
99	2023年4月8日	土曜日	お休み								2023_日ボラ平均→	154.93	

CAD/JPY DAILY 202211-202304

概ね日足では、35本から45本前後と考えられている。



CAD/JPY 4H 202302-202304

概ね4時間足では、60本から80本前後と考えられている。



CAD/JPY VOLATILITY

ボラティリティ シート													
2023年		CAD/JPY		参照DMM BID rate									
Julian Date	日付	曜日	東京市場	OPEN AV	CLOSE AV	O/Cボラ	最高値	最安値	ボラ	傾向	週ボラ	日ボラ平均	日足ヒストグラム
80	2023年3月20日	月曜日	開場	97.002	96.093	90.9	96.882	95.038	184.4	下降	97.124	→ 週最高値	0下陽線第4
81	2023年3月21日	火曜日	お休み	96.548	96.401	14.7	96.936	95.797	113.9	下降	94.078	→ 週最安値	0下陽線第4
82	2023年3月22日	水曜日	開場	96.474	96.267	20.7	97.124	95.466	165.8	下降トンボ	↓ 週ボラ	↓ 日ボラ平均	0下陽線第4
83	2023年3月23日	木曜日	開場	96.371	95.628	74.3	96.334	94.903	143.1	下降	304.6	150.04	0下陽線第4
84	2023年3月24日	金曜日	開場	95.999	95.062	93.7	95.508	94.078	143	下降			0下陽線第4
85	2023年3月25日	土曜日	お休み								2023_日ボラ平均→	120.71	
86	2023年3月26日	日曜日	お休み										
87	2023年3月27日	月曜日	開場	95.526	95.763	-23.7	96.498	95.076	142.2	上昇	98.751	→ 週最高値	0下陽線第4
88	2023年3月28日	火曜日	開場	95.644	96.141	-49.7	96.387	95.506	88.1	上昇	95.076	→ 週最安値	0下陽線第4
89	2023年3月29日	水曜日	開場	95.893	97.155	-126.2	98.073	96.18	189.3	上昇	↓ 週ボラ	↓ 日ボラ平均	0上陽線第1
90	2023年3月30日	木曜日	開場	96.524	98.012	-148.8	98.23	97.581	64.9	上昇	367.5	113.00	0上陽線第1
91	2023年3月31日	金曜日	開場	97.268	98.279	-101.1	98.751	97.946	80.5	上昇			0上陽線第1
92	2023年4月1日	土曜日	お休み								2023_日ボラ平均→	120.12	
93	2023年4月2日	日曜日	お休み										
94	2023年4月3日	月曜日	開場	97.773	98.691	-91.8	99.064	98.256	80.8	上昇	99.186	→ 週最高値	0上陽線第1
95	2023年4月4日	火曜日	開場	98.232	98.385	-15.3	99.186	97.697	148.9	上昇トンボ	97.103	→ 週最安値	0上陽線第1
96	2023年4月5日	水曜日	開場	98.309	97.714	59.5	98.102	97.103	99.9	下降	↓ 週ボラ	↓ 日ボラ平均	0上陰線第2
97	2023年4月6日	木曜日	開場	98.011	97.603	40.8	97.875	97.172	70.3	下降	208.3	91.20	0上陰線第2
98	2023年4月7日	金曜日	開場	97.807	97.716	9.1	97.944	97.383	56.1	下降トンボ			0上陰線第2
99	2023年4月8日	土曜日	お休み								2023_日ボラ平均→	118.05	

ご質問はなんなりとお尋ねください。
できる限りでお答えいたします。

共に学びたい方は、ご連絡くださいませ。

【い・ろ・は・組（168）_2】

<https://www.gogojungle.co.jp/tools/rooms/33239>

お問い合わせは下記まで。

bibouroku@fukuyama-syo.com

LICENSED BY NO BETRAY

