

4HC色 ターコイズ
日足色 フォレストグリーン
週足色 マルーン

ゆるろどる 相場環境認識・備忘録！

20230415_作成

LICENSED BY NO BETRAY

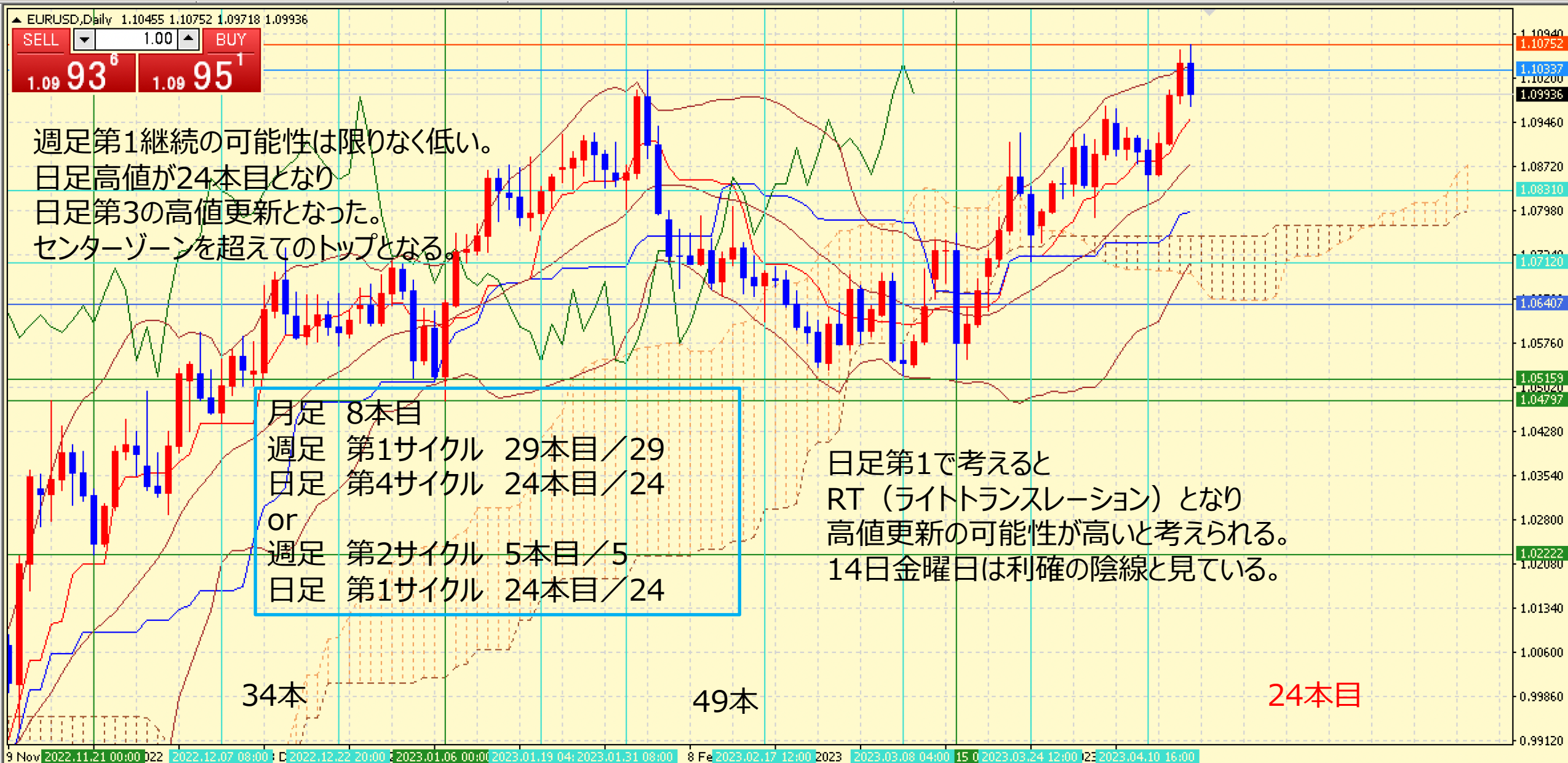
EUR/USD WEEKLY 2021-2023

概ね週足では、25本から35本前後と考えられている。



EUR/USD DAILY 202212-202304

概ね日足では、35本から45本前後と考えられている。



EUR/USD 4H 202303-202304

概ね4時間足では、60本から80本前後と考えられている。



EUR/USD VOLATILITY

Julian Date	日付	曜日	東京市場	OPEN AV	CLOSE AV	O/Cボラ	最高値	最安値	ボラ	傾向	週ボラ	日ボラ平均	日足ヒストグラム
87	2023年3月27日	月曜日	開場	1.08007	1.07795	21.2	1.08031	1.07452	57.9	下降	1.09264	→ 週最高値	0上陰線第2
88	2023年3月28日	火曜日	開場	1.07901	1.08244	-34.3	1.085	1.0797	53	上昇	1.07452	→ 週最安値	0上陽線第1
89	2023年3月29日	水曜日	開場	1.08073	1.08466	-39.3	1.08717	1.0818	53.7	上昇	↓ 週ボラ	↓ 日ボラ平均	0上陽線第1
90	2023年3月30日	木曜日	開場	1.08269	1.08769	-50	1.09264	1.08238	102.6	上昇	181.2	71.18	0上陽線第1
91	2023年3月31日	金曜日	開場	1.08519	1.08789	-27	1.09259	1.08372	88.7	上昇			0上陰線第2
92	2023年4月1日	土曜日	お休み								2022_日ボラ平均→	89.76	
93	2023年4月2日	日曜日	お休み										
94	2023年4月3日	月曜日	開場	1.08654	1.08636	1.8	1.09168	1.07885	128.3	下降トンボ	1.09735	→ 週最高値	0上陰線第2
95	2023年4月4日	火曜日	開場	1.08645	1.09292	-64.7	1.09735	1.08831	90.4	上昇	1.07885	→ 週最安値	0上陽線第1
96	2023年4月5日	水曜日	開場	1.08968	1.09315	-34.7	1.09698	1.08913	78.5	上昇	↓ 週ボラ	↓ 日ボラ平均	0上陰線第2
97	2023年4月6日	木曜日	開場	1.09142	1.09142	0	1.09378	1.08849	52.9	トンボ	185	80.18	0上陰線第2
98	2023年4月7日	金曜日	開場	1.09142	1.09088	5.4	1.09274	1.08766	50.8	下降トンボ			0上陰線第2
99	2023年4月8日	土曜日	お休み								2022_日ボラ平均→	89.08	
100	2023年4月9日	日曜日	お休み										
101	2023年4月10日	月曜日	開場	1.09115	1.08797	31.8	1.09175	1.08316	85.9	下降	1.1076	→ 週最高値	0上陰線第2
102	2023年4月11日	火曜日	開場	1.08956	1.08922	3.4	1.09282	1.0861	67.2	下降トンボ	1.08316	→ 週最安値	
103	2023年4月12日	水曜日	開場	1.08939	1.09564	-62.5	1.1005	1.09131	91.9	上昇	↓ 週ボラ	↓ 日ボラ平均	0上陽線第1
104	2023年4月13日	木曜日	開場	1.09251	1.10227	-97.6	1.10679	1.09769	91	上昇	244.4	87.88	0上陽線第1
105	2023年4月14日	金曜日	開場	1.09739	1.10236	-49.7	1.1076	1.09726	103.4	上昇			0上陰線第2
106	2023年4月15日	土曜日	お休み								2022_日ボラ平均→	89.00	

DISCUSSION 20230415現在

- 週足第2、日足第1と考えられる。
 - 今後の高値更新の可能性が高い。
 - 4HC第3でのRT（ライトトランスレーション）の可能性が高い。
 - ドル高に推移する要因がファンダメンタルズで考えても乏しい。
- 17日月曜日の狙いは、
 - 欧州市場以降で1時間足ダブルボトムからの上昇の波に乗りたい。

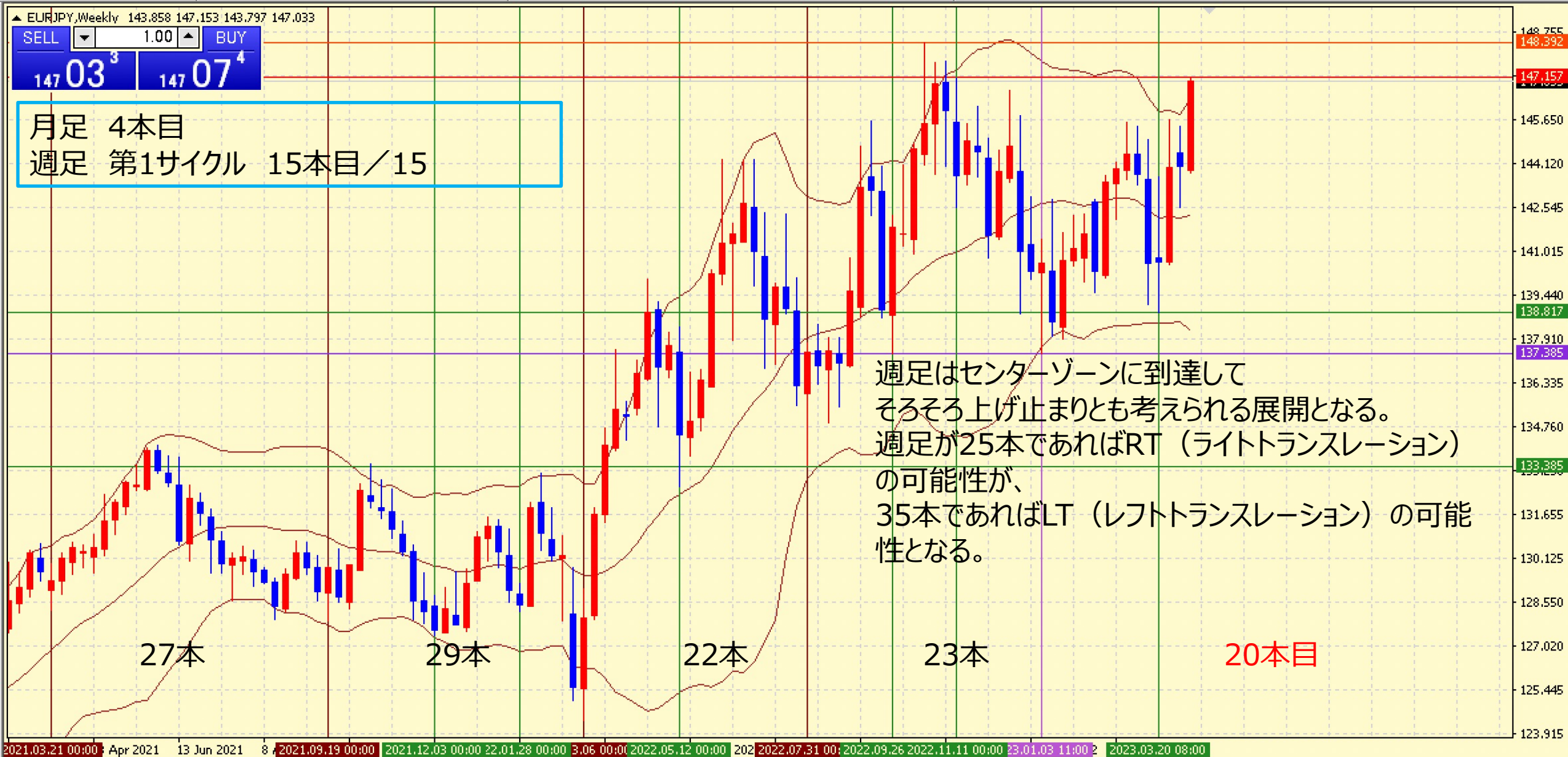
ゆうろえん・どるえん・ぽんえん 相場環境認識・備忘録！

20230415_作成

LICENSED BY NO BETRAY

EUR/JPY WEEKLY 2021-2023

概ね週足では、25本から35本前後と考えられている。



EUR/JPY 4H 202303-202304

概ね4時間足では、60本から80本前後と考えられている。



EUR/JPY VOLATILITY

Julian Date	日付	曜日	東京市場	OPEN AV	CLOSE AV	O/Cボラ	最高値	最安値	ボラ	傾向	週ボラ	日ボラ平均	日足ヒストグラム
87	2023年3月27日	月曜日	開場	141.528	141.395	13.3	142.225	140.58	164.5	下降トシボ	145.675	→ 週最高値	0下陽線第4
88	2023年3月28日	火曜日	開場	141.461	141.842	-38.1	142.169	141.051	111.8	上昇	140.58	→ 週最安値	0下陽線第4
89	2023年3月29日	水曜日	開場	141.652	143.022	-137	144.139	141.796	234.3	上昇	↓ 週ボラ	↓ 日ボラ平均	0上陽線第1
90	2023年3月30日	木曜日	開場	142.337	144.279	-194.2	145.088	143.142	194.6	上昇	509.5	176.76	0上陽線第1
91	2023年3月31日	金曜日	開場	143.308	144.581	-127.3	145.675	143.889	178.6	上昇			0上陽線第1
92	2023年4月1日	土曜日	お休み								2023_日ボラ平均→	162.97	
93	2023年4月2日	日曜日	お休み										
94	2023年4月3日	月曜日	開場	143.945	144.408	-46.3	144.944	143.63	131.4	上昇	145.437	→ 週最高値	0上陽線第1
95	2023年4月4日	火曜日	開場	144.177	144.543	-36.6	145.437	143.965	147.2	上昇	142.553	→ 週最安値	0上陽線第1
96	2023年4月5日	水曜日	開場	144.36	143.661	69.9	144.448	142.679	176.9	下降	↓ 週ボラ	↓ 日ボラ平均	0上陰線第2
97	2023年4月6日	木曜日	開場	144.011	143.434	57.7	144.004	142.553	145.1	下降	288.4	133.48	0上陰線第2
98	2023年4月7日	金曜日	開場	143.723	143.986	-26.3	144.261	143.593	66.8	上昇			0上陰線第2
99	2023年4月8日	土曜日	お休み								2023_日ボラ平均→	160.86	
100	2023年4月9日	日曜日	お休み										
101	2023年4月10日	月曜日	開場	143.855	144.572	-71.7	145.173	143.811	136.2	上昇	147.16	→ 週最高値	0上陽線第1
102	2023年4月11日	火曜日	開場	144.213	145.49	-127.7	145.973	144.879	109.4	上昇	143.811	→ 週最安値	0上陽線第1
103	2023年4月12日	水曜日	開場	144.852	146.201	-134.9	146.669	145.79	87.9	上昇	↓ 週ボラ	↓ 日ボラ平均	0上陽線第1
104	2023年4月13日	木曜日	開場	145.526	146.466	-94	146.887	146.081	80.6	上昇	334.9	101.08	0上陽線第1
105	2023年4月14日	金曜日	開場	145.996	146.743	-74.7	147.16	146.247	91.3	上昇			0上陽線第1
106	2023年4月15日	土曜日	お休み								2023_日ボラ平均→	156.88	

USD/JPY WEEKLY 2021-2023

概ね週足では、25本から35本前後と考えられている。



USD/JPY DAILY 202212-202304

日足サイクルは、35から45本が目安となる。



雲の中を泳いでいるものの値幅はかなり大きい。
12日水曜日と13日木曜日の陰線が
14日金曜日で全戻しとなったと考えている。
利確の陽線とも考えられる。

日足前半にも関わらず、上昇の勢いが無いということは
日足第2からのLT（レフトランスレーション）が期待できるかも？
と見ている。

USD/JPY 4H 202303-202304

4HCは、60本から80本と考えられている。



USD/JPY VOLATILITY

ボラティリティ シート													
2023年		USD/JPY			参照DMM BID rate								
Julian Date	日付	曜日	東京市場	OPEN AV	CLOSE AV	O/Cボラ	最高値	最安値	ボラ	傾向	週ボラ	日ボラ平均	日足ヒストグラム
87	2023年3月27日	月曜日	開場	131.07	131.117	-4.7	131.761	130.503	125.8	上昇トンボ	133.595	→ 週最高値	0下陽線第4
88	2023年3月28日	火曜日	開場	131.094	131.15	-5.6	131.659	130.409	125	上昇トンボ	130.409	→ 週最安値	0下陽線第4
89	2023年3月29日	水曜日	開場	131.122	131.869	-74.7	132.895	130.762	213.3	上昇	↓ 週ボラ	↓ 日ボラ平均	0下陽線第4
90	2023年3月30日	木曜日	開場	131.495	132.694	-119.9	132.968	132.207	76.1	上昇	318.6	128.16	0下陽線第4
91	2023年3月31日	金曜日	開場	132.095	132.929	-83.4	133.595	132.589	100.6	上昇			0上陽線第1
92	2023年4月1日	土曜日	お休み								2023_日ボラ平均→	161.40	
93	2023年4月2日	日曜日	お休み										
94	2023年4月3日	月曜日	開場	132.512	132.937	-42.5	133.756	132.206	155	上昇	133.756	→ 週最高値	0上陽線第1
95	2023年4月4日	火曜日	開場	132.724	132.215	50.9	133.17	131.523	164.7	下降	130.634	→ 週最安値	0上陰線第2
96	2023年4月5日	水曜日	開場	132.47	131.382	108.8	131.845	130.634	121.1	下降	↓ 週ボラ	↓ 日ボラ平均	0上陰線第2
97	2023年4月6日	木曜日	開場	131.926	131.462	46.4	131.906	130.78	112.6	下降	312.2	127.68	0上陰線第2
98	2023年4月7日	金曜日	開場	131.694	131.972	-27.8	132.379	131.529	85	上昇			0上陽線第1
99	2023年4月8日	土曜日	お休み								2023_日ボラ平均→	158.99	
100	2023年4月9日	日曜日	お休み										
101	2023年4月10日	月曜日	開場	131.833	132.881	-104.8	133.872	131.833	203.9	上昇	134.047	→ 週最高値	0上陽線第1
102	2023年4月11日	火曜日	開場	132.357	133.531	-117.4	133.808	132.974	83.4	上昇	131.833	→ 週最安値	0上陽線第1
103	2023年4月12日	水曜日	開場	132.944	133.416	-47.2	134.047	132.737	131	上昇	↓ 週ボラ	↓ 日ボラ平均	0上陽線第1
104	2023年4月13日	木曜日	開場	133.18	132.791	38.9	133.394	132.022	137.2	下降	221.4	144.42	0上陰線第2
105	2023年4月14日	金曜日	開場	132.985	133.091	-10.6	133.837	132.171	166.6	上昇トンボ			0上陽線第1
106	2023年4月15日	土曜日	お休み								2023_日ボラ平均→	158.02	

GBP/JPY WEEKLY 2021-2023

概ね週足では、25本から35本前後と考えられている。



GBP/JPY DAILY 202212-202304

概ね日足では、35本から45本前後と考えられている。



GBP/JPY 4H 202303-202304

概ね4時間足では、60本から80本前後と考えられている。



GBP/JPY VOLATILITY

Julian Date	日付	曜日	東京市場	OPEN AV	CLOSE AV	O/Cボラ	最高値	最安値	ボラ	傾向	週ボラ	日ボラ平均	日足ヒストグラム
87	2023年3月27日	月曜日	開場	160.645	160.817	-17.2	161.853	159.775	207.8	上昇トシボ	165.477	→ 週最高値	0下陽線第4
88	2023年3月28日	火曜日	開場	160.731	161.487	-75.6	161.806	160.741	106.5	上昇	159.775	→ 週最安値	0下陽線第4
89	2023年3月29日	水曜日	開場	161.109	162.599	-149	163.707	161.361	234.6	上昇	↓ 週ボラ	↓ 日ボラ平均	0上陽線第1
90	2023年3月30日	木曜日	開場	161.854	163.911	-205.7	164.505	162.986	151.9	上昇	570.2	177.02	0上陽線第1
91	2023年3月31日	金曜日	開場	162.883	164.337	-145.4	165.477	163.634	184.3	上昇			0上陽線第1
92	2023年4月1日	土曜日	お休み								2023_日ボラ平均→	187.68	
93	2023年4月2日	日曜日	お休み										
94	2023年4月3日	月曜日	開場	163.61	164.336	-72.6	164.907	163.437	147	上昇	166.412	→ 週最高値	0上陽線第1
95	2023年4月4日	火曜日	開場	163.973	164.984	-101.1	166.412	164.192	222	上昇	162.783	→ 週最安値	0上陽線第1
96	2023年4月5日	水曜日	開場	164.478	164.002	47.6	164.776	162.783	199.3	下降	↓ 週ボラ	↓ 日ボラ平均	0上陰線第2
97	2023年4月6日	木曜日	開場	164.24	163.685	55.5	164.119	162.906	121.3	下降	362.9	154.80	0上陰線第2
98	2023年4月7日	金曜日	開場	163.962	164.034	-7.2	164.444	163.6	84.4	上昇トシボ			0上陰線第2
99	2023年4月8日	土曜日	お休み								2023_日ボラ平均→	185.33	
100	2023年4月9日	日曜日	お休み										
101	2023年4月10日	月曜日	開場	163.998	164.773	-77.5	165.521	163.82	170.1	上昇	166.85	→ 週最高値	0上陽線第1
102	2023年4月11日	火曜日	開場	164.386	165.78	-139.4	166.216	165.198	101.8	上昇	163.82	→ 週最安値	0上陽線第1
103	2023年4月12日	水曜日	開場	165.083	166.127	-104.4	166.608	165.391	121.7	上昇	↓ 週ボラ	↓ 日ボラ平均	0上陽線第1
104	2023年4月13日	木曜日	開場	165.605	166.166	-56.1	166.85	165.419	143.1	上昇	303	123.66	0上陰線第2
105	2023年4月14日	金曜日	開場	165.886	165.947	-6.1	166.235	165.419	81.6	上昇トシボ			0上陰線第2
106	2023年4月15日	土曜日	お休み								2023_日ボラ平均→	181.22	

おじえん・にゆうえん・
ちえふえん・かなえん
相場環境認識・備忘録！

20230415_作成

LICENSED BY NO BETRAY

AUD/JPY WEEKLY 2021-2023

概ね週足では、25本から35本前後と考えられている。



AUD/JPY 4H 202303-202304

概ね4時間足では、60本から80本前後と考えられている。



AUD/JPY VOLATILITY

Julian Date	日付	曜日	東京市場	OPEN AV	CLOSE AV	O/Cボラ	最高値	最安値	ボラ	傾向	週ボラ	日ボラ平均	日足ヒストグラム
87	2023年3月27日	月曜日	開場	87.495	87.135	36	87.545	86.724	82.1	下降	89.687	→ 週最高値	0下陽線第4
88	2023年3月28日	火曜日	開場	87.315	87.604	-28.9	87.886	87.156	73	上昇	86.724	→ 週最安値	0下陽線第4
89	2023年3月29日	水曜日	開場	87.46	88.314	-85.4	88.842	87.698	114.4	上昇	↓ 週ボラ	↓ 日ボラ平均	0上陽線第1
90	2023年3月30日	木曜日	開場	87.887	88.878	-99.1	89.146	88.4	74.6	上昇	296.3	89.94	0上陽線第1
91	2023年3月31日	金曜日	開場	88.382	89.05	-66.8	89.687	88.631	105.6	上昇			0上陽線第1
92	2023年4月1日	土曜日	お休み								2023_日ボラ平均→	111.45	
93	2023年4月2日	日曜日	お休み										
94	2023年4月3日	月曜日	開場	88.716	89.415	-69.9	90.058	88.562	149.6	上昇	90.172	→ 週最高値	0上陽線第1
95	2023年4月4日	火曜日	開場	89.066	89.415	-34.9	90.172	88.587	158.5	上昇	87.598	→ 週最安値	0上陽線第1
96	2023年4月5日	水曜日	開場	89.24	88.525	71.5	89.205	87.646	155.9	下降	↓ 週ボラ	↓ 日ボラ平均	0上陰線第2
97	2023年4月6日	木曜日	開場	88.883	88.042	84.1	88.3	87.598	70.2	下降	257.4	116.16	0上陰線第2
98	2023年4月7日	金曜日	開場	88.462	88.044	41.8	88.295	87.829	46.6	下降			0上陰線第2
99	2023年4月8日	土曜日	お休み								2023_日ボラ平均→	111.78	
100	2023年4月9日	日曜日	お休み										
101	2023年4月10日	月曜日	開場	88.253	88.398	-14.5	88.776	87.926	85	上昇	90.176	→ 週最高値	0上陽線第1
102	2023年4月11日	火曜日	開場	88.326	88.848	-52.2	89.131	88.533	59.8	上昇	87.926	→ 週最安値	0上陽線第1
103	2023年4月12日	水曜日	開場	88.587	89.088	-50.1	89.366	88.841	52.5	上昇	↓ 週ボラ	↓ 日ボラ平均	0上陽線第1
104	2023年4月13日	木曜日	開場	88.838	89.572	-73.4	90.176	88.981	119.5	上昇	225	75.14	0上陽線第1
105	2023年4月14日	金曜日	開場	89.205	89.828	-62.3	90.103	89.514	58.9	上昇			0上陽線第1
106	2023年4月15日	土曜日	お休み								2023_日ボラ平均→	109.34	

NZD/JPY WEEKLY 2021-2023

概ね週足では、25本から35本前後とされている。



NZD/JPY DAILY 202212-202304

概ね日足では、35本から45本前後と考えられている。



NZD/JPY 4H 202303-202304

概ね4時間足では、60本から80本前後と考えられている。



NZD/JPY VOLATILITY

ボラティリティ シート													
2023年		NZD/JPY		参照DMM BID rate									
Julian Date	日付	曜日	東京市場	OPEN AV	CLOSE AV	O/Cボラ	最高値	最安値	ボラ	傾向	週ボラ	日ボラ平均	日足ヒストグラム
87	2023年3月27日	月曜日	開場	81.665	81.282	38.3	81.575	80.979	59.6	下降	83.827	→ 週最高値	0下陽線第4
88	2023年3月28日	火曜日	開場	81.474	81.64	-16.6	81.896	81.194	70.2	上昇	80.979	→ 週最安値	0下陽線第4
89	2023年3月29日	水曜日	開場	81.557	82.268	-71.1	82.719	81.75	96.9	上昇	↓ 週ボラ	↓ 日ボラ平均	0下陽線第4
90	2023年3月30日	木曜日	開場	81.913	82.838	-92.5	83.184	82.293	89.1	上昇	284.8	81.32	0上陽線第1
91	2023年3月31日	金曜日	開場	82.375	83.237	-86.2	83.827	82.919	90.8	上昇			0上陽線第1
92	2023年4月1日	土曜日	お休み								2023_日ボラ平均→	99.37	
93	2023年4月2日	日曜日	お休み										
94	2023年4月3日	月曜日	開場	82.806	83.289	-48.3	83.72	82.649	107.1	上昇	83.971	→ 週最高値	0上陽線第1
95	2023年4月4日	火曜日	開場	83.048	83.313	-26.5	83.821	82.849	97.2	上昇	82.128	→ 週最安値	0上陽線第1
96	2023年4月5日	水曜日	開場	83.18	83.153	2.7	83.971	82.529	144.2	下降トンボ	↓ 週ボラ	↓ 日ボラ平均	0上陰線第2
97	2023年4月6日	木曜日	開場	83.166	82.634	53.2	83.075	82.151	92.4	下降	184.3	102.66	0上陰線第2
98	2023年4月7日	金曜日	開場	82.9	82.495	40.5	82.852	82.128	72.4	下降			0上陰線第2
99	2023年4月8日	土曜日	お休み								2023_日ボラ平均→	99.60	
100	2023年4月9日	日曜日	お休み										
101	2023年4月10日	月曜日	開場	82.698	82.843	-14.5	83.127	82.416	71.1	上昇	83.773	→ 週最高値	0上陰線第2
102	2023年4月11日	火曜日	開場	82.77	82.94	-17	83.271	82.535	73.6	上昇	82.416	→ 週最安値	0上陰線第2
103	2023年4月12日	水曜日	開場	82.855	82.81	4.5	83.005	82.649	35.6	上昇	↓ 週ボラ	↓ 日ボラ平均	0上陰線第2
104	2023年4月13日	木曜日	開場	82.832	83.156	-32.4	83.773	82.574	119.9	上昇	135.7	76.24	0上陽線第1
105	2023年4月14日	金曜日	開場	82.994	83.297	-30.3	83.702	82.892	81	上昇			0上陽線第1
106	2023年4月15日	土曜日	お休み								2023_日ボラ平均→	98.05	

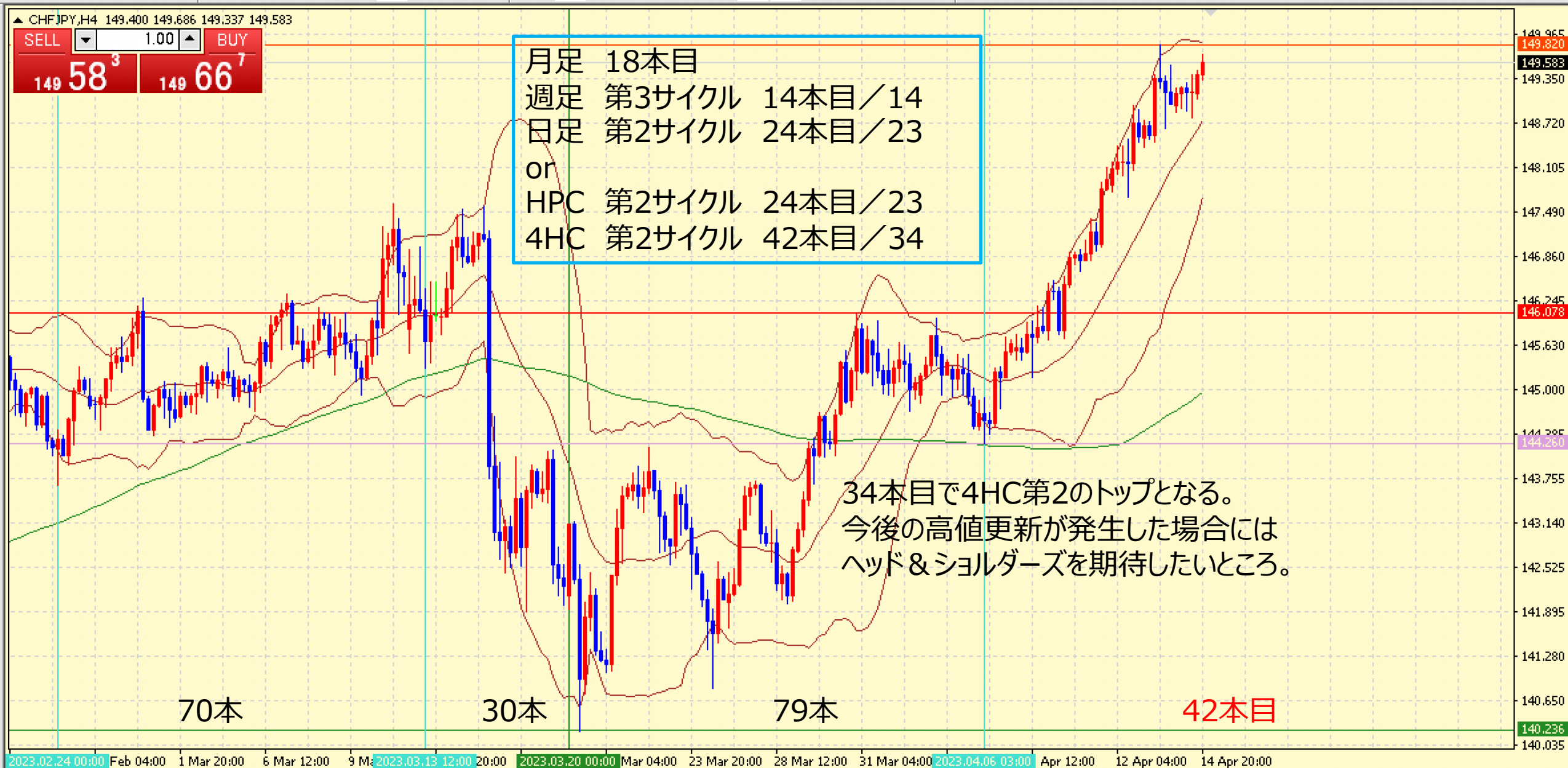
CHF/JPY DAILY 202212-202304

概ね日足では、35本から45本前後と考えられている。



CHF/JPY 4H 202303-202304

概ね4時間足では、60本から80本前後と考えられている。



CHF/JPY VOLATILITY

ボラティリティ シート															
2023年		CHF/JPY						参照DMM BID rate							
Julian Date	日付	曜日	東京市場	OPEN AV	CLOSE AV	O/Cボラ	最高値	最安値	ボラ	傾向	週ボラ	日ボラ平均	日足ヒストグラム		
87	2023年3月27日	月曜日	開場	142.65	142.985	-33.5	143.831	142.037	179.4	上昇	146.1	→ 週最高値	0下陽線第4		
88	2023年3月28日	火曜日	開場	142.817	143.037	-22	143.838	142.025	181.3	上昇トシボ	142.025	→ 週最安値	0下陽線第4		
89	2023年3月29日	水曜日	開場	142.927	143.532	-60.5	144.774	142.129	264.5	上昇	↓ 週ボラ	↓ 日ボラ平均	0下陽線第4		
90	2023年3月30日	木曜日	開場	143.229	144.97	-174.1	145.565	144.101	146.4	上昇	407.5	175.64	0上陽線第1		
91	2023年3月31日	金曜日	開場	144.1	145.417	-131.7	146.1	145.034	106.6	上昇			0上陽線第1		
92	2023年4月1日	土曜日	お休み								2023_日ボラ平均→	157.84			
93	2023年4月2日	日曜日	お休み												
94	2023年4月3日	月曜日	開場	144.759	145.416	-65.7	145.847	144.719	112.8	上昇	146.339	→ 週最高値	0上陽線第1		
95	2023年4月4日	火曜日	開場	145.087	145.4	-31.3	146.007	144.839	116.8	上昇	144.272	→ 週最安値	0上陽線第1		
96	2023年4月5日	水曜日	開場	145.244	145.1	14.4	145.516	144.46	105.6	下降トシボ	↓ 週ボラ	↓ 日ボラ平均	0上陰線第2		
97	2023年4月6日	木曜日	開場	145.172	145.175	-0.3	145.787	144.272	151.5	上昇トシボ	206.7	117.04	0上陽線第1		
98	2023年4月7日	金曜日	開場	145.174	145.883	-70.9	146.339	145.354	98.5	上昇			0上陽線第1		
99	2023年4月8日	土曜日	お休み								2023_日ボラ平均→	154.93			
100	2023年4月9日	日曜日	お休み												
101	2023年4月10日	月曜日	開場	145.528	146.494	-96.6	147.036	145.735	130.1	上昇	149.836	→ 週最高値	0上陽線第1		
102	2023年4月11日	火曜日	開場	146.011	147.497	-148.6	146.147	146.685	-53.8	上昇	145.735	→ 週最安値	0上陽線第1		
103	2023年4月12日	水曜日	開場	146.754	148.406	-165.2	148.99	147.824	116.6	上昇	↓ 週ボラ	↓ 日ボラ平均	0上陽線第1		
104	2023年4月13日	木曜日	開場	147.58	149.029	-144.9	149.836	148.433	140.3	上昇	410.1	83.36	0上陽線第1		
105	2023年4月14日	金曜日	開場	148.305	149.34	-103.5	149.701	148.865	83.6	上昇			0上陽線第1		
106	2023年4月15日	土曜日	お休み								2023_日ボラ平均→	150.16			

CAD/JPY VOLATILITY

ボラティリティ シート													
2023年		CAD/JPY						参照DMM BID rate					
Julian Date	日付	曜日	東京市場	OPEN AV	CLOSE AV	O/Cボラ	最高値	最安値	ボラ	傾向	週ボラ	日ボラ平均	日足ヒストグラム
87	2023年3月27日	月曜日	開場	95.526	95.763	-23.7	96.498	95.076	142.2	上昇	98.751	→ 週最高値	0下陽線第4
88	2023年3月28日	火曜日	開場	95.644	96.141	-49.7	96.387	95.506	88.1	上昇	95.076	→ 週最安値	0下陽線第4
89	2023年3月29日	水曜日	開場	95.893	97.155	-126.2	98.073	96.18	189.3	上昇	↓ 週ボラ	↓ 日ボラ平均	0上陽線第1
90	2023年3月30日	木曜日	開場	96.524	98.012	-148.8	98.23	97.581	64.9	上昇	367.5	113.00	0上陽線第1
91	2023年3月31日	金曜日	開場	97.268	98.279	-101.1	98.751	97.946	80.5	上昇			0上陽線第1
92	2023年4月1日	土曜日	お休み								2023_日ボラ平均→	120.12	
93	2023年4月2日	日曜日	お休み										
94	2023年4月3日	月曜日	開場	97.773	98.691	-91.8	99.064	98.256	80.8	上昇	99.186	→ 週最高値	0上陽線第1
95	2023年4月4日	火曜日	開場	98.232	98.385	-15.3	99.186	97.697	148.9	上昇トンボ	97.103	→ 週最安値	0上陽線第1
96	2023年4月5日	水曜日	開場	98.309	97.714	59.5	98.102	97.103	99.9	下降	↓ 週ボラ	↓ 日ボラ平均	0上陰線第2
97	2023年4月6日	木曜日	開場	98.011	97.603	40.8	97.875	97.172	70.3	下降	208.3	91.20	0上陰線第2
98	2023年4月7日	金曜日	開場	97.807	97.716	9.1	97.944	97.383	56.1	下降トンボ			0上陰線第2
99	2023年4月8日	土曜日	お休み								2023_日ボラ平均→	118.05	
100	2023年4月9日	日曜日	お休み										
101	2023年4月10日	月曜日	開場	97.762	98.348	-58.6	98.977	97.625	135.2	上昇	100.165	→ 週最高値	0上陽線第1
102	2023年4月11日	火曜日	開場	98.055	99.042	-98.7	99.383	98.481	90.2	上昇	97.625	→ 週最安値	0上陽線第1
103	2023年4月12日	水曜日	開場	98.549	99.174	-62.5	99.551	98.69	86.1	上昇	↓ 週ボラ	↓ 日ボラ平均	0上陰線第2
104	2023年4月13日	木曜日	開場	98.861	99.221	-36	99.575	98.733	84.2	上昇	254	98.18	0上陽線第1
105	2023年4月14日	金曜日	開場	99.041	99.742	-70.1	100.165	99.213	95.2	上昇			0上陽線第1
106	2023年4月15日	土曜日	お休み								2023_日ボラ平均→	116.73	

ご質問はなんなりとお尋ねください。
できる限りでお答えいたします。

共に学びたい方は、ご連絡くださいませ。

【い・ろ・は・組（168）_2】

<https://www.gogojungle.co.jp/tools/rooms/33239>

お問い合わせは下記まで。

bibouroku@fukuyama-syo.com

LICENSED BY NO BETRAY

