

ゆるどる 相場環境認識・備忘録！

20230226_作成

LICENSED BY NO BETRAY

EUR/USD WEEKLY 2021-2023

概ね週足では、25本から35本前後と考えられている。



EUR/USD DAILY 202209-202302

概ね日足では、35本から45本前後と考えられている。



EUR/USD 4H 202301-202302

概ね4時間足では、60本から80本前後と考えられている。



EUR/USD VOLATILITY

| Julian Date | 日付 | 曜日 | 東京市場 | OPEN AV | CLOSE AV | O/Cボラ | 最高値 | 最安値 | ボラ | 傾向 | 週ボラ | 日ボラ平均 | 日足ヒストグラム |
|-------------|------------|-----|------|---------|----------|-------|---------|---------|------|-------|-------------|---------|----------|
| 38 | 2023年2月6日 | 月曜日 | 開場 | 1.08933 | 1.07567 | 136.6 | 1.07991 | 1.07098 | 89.3 | 下降 | 1.07991 | → 週最高値 | 0下陰線第3 |
| 39 | 2023年2月7日 | 火曜日 | 開場 | 1.0825 | 1.0724 | 101 | 1.07668 | 1.06694 | 97.4 | 下降 | 1.06666 | → 週最安値 | 0下陰線第3 |
| 40 | 2023年2月8日 | 水曜日 | 開場 | 1.07745 | 1.07292 | 45.3 | 1.0761 | 1.07097 | 51.3 | 下降 | ↓ 週ボラ | ↓ 日ボラ平均 | 0下陰線第3 |
| 41 | 2023年2月9日 | 木曜日 | 開場 | 1.07518 | 1.07401 | 11.7 | 1.07909 | 1.07097 | 81.2 | 下降トンボ | 132.5 | 81.12 | 0下陰線第3 |
| 42 | 2023年2月10日 | 金曜日 | 開場 | 1.0746 | 1.07104 | 35.6 | 1.0753 | 1.06666 | 86.4 | 下降 | | | 0下陰線第3 |
| 43 | 2023年2月11日 | 土曜日 | お休み | | | | | | | | 2022_日ボラ平均→ | 91.96 | |
| 44 | 2023年2月12日 | 日曜日 | お休み | | | | | | | | | | |
| 45 | 2023年2月13日 | 月曜日 | 開場 | 1.07282 | 1.06996 | 28.6 | 1.07301 | 1.06558 | 74.3 | 下降 | 1.08048 | → 週最高値 | 0下陽線第4 |
| 46 | 2023年2月14日 | 火曜日 | 開場 | 1.07139 | 1.07449 | -31 | 1.08048 | 1.0707 | 97.8 | 上昇 | 1.06131 | → 週最安値 | 0下陽線第4 |
| 47 | 2023年2月15日 | 水曜日 | 開場 | 1.07294 | 1.07102 | 19.2 | 1.07447 | 1.06608 | 83.9 | 下降 | ↓ 週ボラ | ↓ 日ボラ平均 | 0下陽線第4 |
| 48 | 2023年2月16日 | 木曜日 | 開場 | 1.07198 | 1.06872 | 32.6 | 1.07226 | 1.06546 | 68 | 下降 | 191.7 | 81.88 | 0下陽線第4 |
| 49 | 2023年2月17日 | 金曜日 | 開場 | 1.07035 | 1.06712 | 32.3 | 1.06985 | 1.06131 | 85.4 | 下降 | | | 0下陽線第4 |
| 50 | 2023年2月18日 | 土曜日 | お休み | | | | | | | | 2022_日ボラ平均→ | 90.52 | |
| 51 | 2023年2月19日 | 日曜日 | お休み | | | | | | | | | | |
| 52 | 2023年2月20日 | 月曜日 | 開場 | 1.06874 | 1.069 | -2.6 | 1.07048 | 1.06705 | 34.3 | 上昇トンボ | 1.07048 | → 週最高値 | 0下陽線第4 |
| 53 | 2023年2月21日 | 火曜日 | 開場 | 1.06887 | 1.06694 | 19.3 | 1.06984 | 1.06376 | 60.8 | 下降 | 1.05364 | → 週最安値 | 0下陽線第4 |
| 54 | 2023年2月22日 | 水曜日 | 開場 | 1.0679 | 1.06311 | 47.9 | 1.06642 | 1.05993 | 64.9 | 下降 | ↓ 週ボラ | ↓ 日ボラ平均 | 0下陰線第3 |
| 55 | 2023年2月23日 | 木曜日 | お休み | 1.06551 | 1.0604 | 51.1 | 1.06279 | 1.05774 | 50.5 | 下降 | 168.4 | 57.74 | 0下陰線第3 |
| 56 | 2023年2月24日 | 金曜日 | 開場 | 1.06296 | 1.05745 | 55.1 | 1.06146 | 1.05364 | 78.2 | 下降 | | | 0下陰線第3 |
| 57 | 2023年2月25日 | 土曜日 | お休み | | | | | | | | 2022_日ボラ平均→ | 86.43 | |

DISCUSSION 20230226現在

- 週足の閉じるタイミングを考えると最大で65日となる。
 - 日足第4がやってくる可能性も高く、日足では第3での起点割れも考えられる。
- 4HC第4が閉じるタイミングでは日足第3の閉じるタイミングの可能性高。
 - 日足では、45本となる。週足は24週となり閉じる可能性も高い。
- 今週は下目線で考えられるが、月末月初となるのでレンジとなる可能性も視野に入る。

ゆうろえん・どるえん・ぽんえん 相場環境認識・備忘録！

20230226_作成

LICENSED BY NO BETRAY

EUR/JPY WEEKLY 2021-2023

概ね週足では、25本から35本前後と考えられている。



EUR/JPY DAILY 202209-202302

概ね日足では、35本から45本前後と考えられている。



EUR/JPY 4H 202301-202302

概ね4時間足では、60本から80本前後と考えられている。



EUR/JPY VOLATILITY

| Julian Date | 日付 | 曜日 | 東京市場 | OPEN AV | CLOSE AV | O/Cボラ | 最高値 | 最安値 | ボラ | 傾向 | 週ボラ | 日ボラ平均 | 日足ヒストグラム |
|-------------|------------|-----|------|---------|----------|--------|---------|---------|-------|-------|-------------|---------|----------|
| 38 | 2023年2月6日 | 月曜日 | 開場 | 141.162 | 142.551 | -138.9 | 142.942 | 141.99 | 95.2 | 上昇 | 142.942 | → 週最高値 | 0上陽線第1 |
| 39 | 2023年2月7日 | 火曜日 | 開場 | 141.857 | 141.422 | 43.5 | 142.402 | 140.291 | 211.1 | 下降 | 139.558 | → 週最安値 | 0上陰線第2 |
| 40 | 2023年2月8日 | 水曜日 | 開場 | 141.639 | 140.706 | 93.3 | 141.033 | 140.295 | 73.8 | 下降 | ↓ 週ボラ | ↓ 日ボラ平均 | 0上陰線第2 |
| 41 | 2023年2月9日 | 木曜日 | 開場 | 141.173 | 141.032 | 14.1 | 141.41 | 140.471 | 93.9 | 下降トンボ | 338.4 | 133.84 | |
| 42 | 2023年2月10日 | 金曜日 | 開場 | 141.102 | 140.693 | 40.9 | 141.51 | 139.558 | 195.2 | 下降 | | | 0下陰線第3 |
| 43 | 2023年2月11日 | 土曜日 | お休み | | | | | | | | 2023_日ボラ平均→ | 157.94 | |
| 44 | 2023年2月12日 | 日曜日 | お休み | | | | | | | | | | |
| 45 | 2023年2月13日 | 月曜日 | 開場 | 140.898 | 141.288 | -39 | 142.386 | 140.324 | 206.2 | 上昇 | 143.675 | → 週最高値 | 0上陽線第1 |
| 46 | 2023年2月14日 | 火曜日 | 開場 | 141.093 | 142.391 | -129.8 | 142.976 | 141.524 | 145.2 | 上昇 | 140.324 | → 週最安値 | 0上陽線第1 |
| 47 | 2023年2月15日 | 水曜日 | 開場 | 141.742 | 143.056 | -131.4 | 143.452 | 142.351 | 110.1 | 上昇 | ↓ 週ボラ | ↓ 日ボラ平均 | 0上陽線第1 |
| 48 | 2023年2月16日 | 木曜日 | 開場 | 142.399 | 143.208 | -80.9 | 143.505 | 142.861 | 64.4 | 上昇 | 335.1 | 119.76 | 0上陽線第1 |
| 49 | 2023年2月17日 | 金曜日 | 開場 | 142.804 | 143.284 | -48 | 143.675 | 142.946 | 72.9 | 上昇 | | | 0上陽線第1 |
| 50 | 2023年2月18日 | 土曜日 | お休み | | | | | | | | 2023_日ボラ平均→ | 152.49 | |
| 51 | 2023年2月19日 | 日曜日 | お休み | | | | | | | | | | |
| 52 | 2023年2月20日 | 月曜日 | 開場 | 143.044 | 143.451 | -40.7 | 143.66 | 143.034 | 62.6 | 上昇 | 144.166 | → 週最高値 | 0上陽線第1 |
| 53 | 2023年2月21日 | 火曜日 | 開場 | 143.247 | 143.676 | -42.9 | 144.166 | 143.178 | 98.8 | 上昇 | 142.158 | → 週最安値 | 0上陰線第2 |
| 54 | 2023年2月22日 | 水曜日 | 開場 | 143.462 | 143.481 | -1.9 | 143.894 | 143.05 | 84.4 | 上昇トンボ | ↓ 週ボラ | ↓ 日ボラ平均 | 0上陰線第2 |
| 55 | 2023年2月23日 | 木曜日 | お休み | 143.471 | 142.986 | 48.5 | 143.519 | 142.565 | 95.4 | 下降 | 200.8 | 105.32 | 0上陰線第2 |
| 56 | 2023年2月24日 | 金曜日 | 開場 | 143.229 | 143.208 | 2.1 | 144.012 | 142.158 | 185.4 | 下降トンボ | | | 0上陰線第2 |
| 57 | 2023年2月25日 | 土曜日 | お休み | | | | | | | | 2023_日ボラ平均→ | 146.59 | |

USD/JPY WEEKLY 2021-2023

概ね週足では、25本から35本前後と考えられている。



USD/JPY 4H 202212-202302

4HCは、60本から80本と考えられている。



USD/JPY VOLATILITY

| ボラティリティ シート | | | | | | | | | | | | | |
|-------------|------------|---------|------|---------|----------|----------------|---------|---------|-------|-------|----------------|---------|----------|
| 2023年 | | USD/JPY | | | | 参照DMM BID rate | | | | | | | |
| Julian Date | 日付 | 曜日 | 東京市場 | OPEN AV | CLOSE AV | O/Cボラ | 最高値 | 最安値 | ボラ | 傾向 | 週ボラ | 日ボラ平均 | 日足ヒストグラム |
| 37 | 2023年2月5日 | 日曜日 | お休み | | | | | | | | | | |
| 38 | 2023年2月6日 | 月曜日 | 開場 | 129.572 | 132.411 | -283.9 | 132.903 | 131.516 | 138.7 | 上昇 | 132.903 → 週最高値 | | 0上陽線第1 |
| 39 | 2023年2月7日 | 火曜日 | 開場 | 130.991 | 131.754 | -76.3 | 132.719 | 130.478 | 224.1 | 上昇 | 129.805 → 週最安値 | | 0上陰線第2 |
| 40 | 2023年2月8日 | 水曜日 | 開場 | 131.373 | 131.172 | 20.1 | 131.54 | 130.598 | 94.2 | 下降 | ↓ 週ボラ | ↓ 日ボラ平均 | 0上陽線第1 |
| 41 | 2023年2月9日 | 木曜日 | 開場 | 131.273 | 131.313 | -4 | 131.827 | 130.344 | 148.3 | 上昇トンボ | 309.8 | 162.70 | 0上陰線第2 |
| 42 | 2023年2月10日 | 金曜日 | 開場 | 131.293 | 131.181 | 11.2 | 131.887 | 129.805 | 208.2 | 下降トンボ | | | 0上陰線第2 |
| 43 | 2023年2月11日 | 土曜日 | お休み | | | | | | | | 2023_日ボラ平均→ | 173.09 | |
| 44 | 2023年2月12日 | 日曜日 | お休み | | | | | | | | | | |
| 45 | 2023年2月13日 | 月曜日 | 開場 | 131.237 | 132.025 | -78.8 | 132.91 | 131.341 | 156.9 | 上昇 | 135.114 → 週最高値 | | 0上陽線第1 |
| 46 | 2023年2月14日 | 火曜日 | 開場 | 131.631 | 132.628 | -99.7 | 133.317 | 131.506 | 181.1 | 上昇 | 131.341 → 週最安値 | | 0上陽線第1 |
| 47 | 2023年2月15日 | 水曜日 | 開場 | 132.13 | 133.58 | -145 | 134.361 | 132.548 | 181.3 | 上昇 | ↓ 週ボラ | ↓ 日ボラ平均 | 0上陽線第1 |
| 48 | 2023年2月16日 | 木曜日 | 開場 | 132.855 | 134.056 | -120.1 | 134.464 | 133.606 | 85.8 | 上昇 | 377.3 | 144.18 | 0上陰線第2 |
| 49 | 2023年2月17日 | 金曜日 | 開場 | 133.455 | 134.298 | -84.3 | 135.114 | 133.956 | 115.8 | 上昇 | | | 0上陰線第2 |
| 50 | 2023年2月18日 | 土曜日 | お休み | | | | | | | | 2023_日ボラ平均→ | 168.96 | |
| 51 | 2023年2月19日 | 日曜日 | お休み | | | | | | | | | | |
| 52 | 2023年2月20日 | 月曜日 | 開場 | 133.877 | 134.272 | -39.5 | 134.538 | 133.925 | 61.3 | 上昇 | 136.519 → 週最高値 | | 0上陰線第2 |
| 53 | 2023年2月21日 | 火曜日 | 開場 | 134.074 | 134.674 | -60 | 135.231 | 134.153 | 107.8 | 上昇 | 133.925 → 週最安値 | | 0上陰線第2 |
| 54 | 2023年2月22日 | 水曜日 | 開場 | 134.374 | 134.84 | -46.6 | 135.062 | 134.366 | 69.6 | 上昇 | ↓ 週ボラ | ↓ 日ボラ平均 | 0上陰線第2 |
| 55 | 2023年2月23日 | 木曜日 | お休み | 134.607 | 134.876 | -26.9 | 135.368 | 134.49 | 87.8 | 上昇 | 259.4 | 114.48 | 0上陰線第2 |
| 56 | 2023年2月24日 | 金曜日 | 開場 | 134.742 | 135.446 | -70.4 | 136.519 | 134.06 | 245.9 | 上昇 | | | 0上陽線第1 |
| 57 | 2023年2月25日 | 土曜日 | お休み | | | | | | | | 2023_日ボラ平均→ | 162.15 | |

GBP/JPY WEEKLY 2021-2023

概ね週足では、25本から35本前後と考えられている。



GBP/JPY DAILY 202209-202302

概ね日足では、35本から45本前後と考えられている。



GBP/JPY 4H 202212-202302

概ね4時間足では、60本から80本前後と考えられている。



恐らく4HCは閉じて
次のサイクルへ移行と考えている。
今後の高値更新を視野に入れつつ
下目線でのトレードが重要だと考えている。

GBP/JPY VOLATILITY

| ボラティリティ シート | | | | | | | | | | | | | |
|-------------|------------|---------|------|----------------|----------|--------|---------|---------|-------|-------|-------------|---------|----------|
| 2023年 | | GBP/JPY | | 参照DMM BID rate | | | | | | | | | |
| Julian Date | 日付 | 曜日 | 東京市場 | OPEN AV | CLOSE AV | O/Cボラ | 最高値 | 最安値 | ボラ | 傾向 | 週ボラ | 日ボラ平均 | 日足ヒストグラム |
| 38 | 2023年2月6日 | 月曜日 | 開場 | 158.597 | 159.405 | -80.8 | 159.958 | 158.547 | 141.1 | 上昇 | 159.958 | → 週最高値 | 0下陽線第4 |
| 39 | 2023年2月7日 | 火曜日 | 開場 | 159.001 | 158.665 | 33.6 | 159.68 | 157.438 | 224.2 | 下降トシボ | 157.438 | → 週最安値 | 0下陰線第3 |
| 40 | 2023年2月8日 | 水曜日 | 開場 | 158.833 | 158.295 | 53.8 | 158.84 | 157.62 | 122 | 下降 | ↓ 週ボラ | ↓ 日ボラ平均 | 0下陽線第4 |
| 41 | 2023年2月9日 | 木曜日 | 開場 | 158.564 | 158.992 | -42.8 | 159.573 | 158.129 | 144.4 | 上昇 | 252 | 168.74 | 0下陽線第4 |
| 42 | 2023年2月10日 | 金曜日 | 開場 | 158.778 | 158.794 | -1.6 | 159.661 | 157.541 | 212 | 上昇トシボ | | | 0下陽線第4 |
| 43 | 2023年2月11日 | 土曜日 | お休み | | | | | | | | 2023_日ボラ平均→ | 185.66 | |
| 44 | 2023年2月12日 | 日曜日 | お休み | | | | | | | | | | |
| 45 | 2023年2月13日 | 月曜日 | 開場 | 158.786 | 159.774 | -98.8 | 161.202 | 158.419 | 278.3 | 上昇 | 162.216 | → 週最高値 | 0上陽線第1 |
| 46 | 2023年2月14日 | 火曜日 | 開場 | 159.28 | 161.327 | -204.7 | 162.185 | 160.116 | 206.9 | 上昇 | 158.419 | → 週最安値 | 0上陽線第1 |
| 47 | 2023年2月15日 | 水曜日 | 開場 | 160.303 | 161.667 | -136.4 | 162.216 | 160.795 | 142.1 | 上昇 | ↓ 週ボラ | ↓ 日ボラ平均 | 0上陽線第1 |
| 48 | 2023年2月16日 | 木曜日 | 開場 | 160.985 | 161.066 | -8.1 | 161.534 | 160.477 | 105.7 | 上昇トシボ | 379.7 | 169.52 | 0上陰線第2 |
| 49 | 2023年2月17日 | 金曜日 | 開場 | 161.026 | 161.122 | -9.6 | 161.654 | 160.508 | 114.6 | 上昇トシボ | | | 0上陽線第1 |
| 50 | 2023年2月18日 | 土曜日 | お休み | | | | | | | | 2023_日ボラ平均→ | 183.36 | |
| 51 | 2023年2月19日 | 日曜日 | お休み | | | | | | | | | | |
| 52 | 2023年2月20日 | 月曜日 | 開場 | 161.074 | 161.589 | -51.5 | 161.786 | 161.179 | 60.7 | 上昇 | 163.765 | → 週最高値 | 0上陰線第2 |
| 53 | 2023年2月21日 | 火曜日 | 開場 | 161.331 | 162.647 | -131.6 | 163.765 | 161.444 | 232.1 | 上昇 | 161.179 | → 週最安値 | 0上陽線第1 |
| 54 | 2023年2月22日 | 水曜日 | 開場 | 161.989 | 163.067 | -107.8 | 163.675 | 162.4 | 127.5 | 上昇 | ↓ 週ボラ | ↓ 日ボラ平均 | 0上陰線第2 |
| 55 | 2023年2月23日 | 木曜日 | お休み | 162.528 | 162.261 | 26.7 | 162.864 | 161.68 | 118.4 | 下降 | 258.6 | 145.94 | 0上陰線第2 |
| 56 | 2023年2月24日 | 金曜日 | 開場 | 162.395 | 162.312 | 8.3 | 163.129 | 161.219 | 191 | 下降トシボ | | | 0上陰線第2 |
| 57 | 2023年2月25日 | 土曜日 | お休み | | | | | | | | 2023_日ボラ平均→ | 178.68 | |

おじえん・にゆうえん・
ちえふえん・かなえん
相場環境認識・備忘録！

20230226_作成

LICENSED BY NO BETRAY

AUD/JPY WEEKLY 2021-2023

概ね週足では、25本から35本前後と考えられている。



AUD/JPY DAILY 202209-202302

概ね日足では、35本から45本前後と考えられている。



AUD/JPY 4H 202212-202302

概ね4時間足では、60本から80本前後と考えられている。



AUD/JPY VOLATILITY

| Julian Date | 日付 | 曜日 | 東京市場 | OPEN AV | CLOSE AV | O/Cボラ | 最高値 | 最安値 | ボラ | 傾向 | 週ボラ | 日ボラ平均 | 日足ヒストグラム |
|-------------|------------|-----|------|---------|----------|--------|--------|--------|-------|-------|-------------|---------|----------|
| 38 | 2023年2月6日 | 月曜日 | 開場 | 91.35 | 91.324 | 2.6 | 91.615 | 90.967 | 64.8 | 下降トンボ | 91.955 | → 週最高値 | 0下陰線第3 |
| 39 | 2023年2月7日 | 火曜日 | 開場 | 91.337 | 91.316 | 2.1 | 91.955 | 90.731 | 122.4 | 下降トンボ | 90.239 | → 週最安値 | 0下陰線第3 |
| 40 | 2023年2月8日 | 水曜日 | 開場 | 91.326 | 91.191 | 13.5 | 91.557 | 90.921 | 63.6 | 下降 | ↓ 週ボラ | ↓ 日ボラ平均 | 0下陰線第3 |
| 41 | 2023年2月9日 | 木曜日 | 開場 | 91.259 | 91.217 | 4.2 | 91.619 | 90.93 | 68.9 | 下降トンボ | 171.6 | 88.66 | 0下陽線第4 |
| 42 | 2023年2月10日 | 金曜日 | 開場 | 91.238 | 90.977 | 26.1 | 91.475 | 90.239 | 123.6 | 下降 | | | 0下陰線第3 |
| 43 | 2023年2月11日 | 土曜日 | お休み | | | | | | | | 2023_日ボラ平均→ | 115.52 | |
| 44 | 2023年2月12日 | 日曜日 | お休み | | | | | | | | | | |
| 45 | 2023年2月13日 | 月曜日 | 開場 | 91.107 | 91.623 | -51.6 | 92.492 | 90.832 | 166 | 上昇 | 93.078 | → 週最高値 | 0下陽線第4 |
| 46 | 2023年2月14日 | 火曜日 | 開場 | 91.365 | 92.542 | -117.7 | 93.044 | 91.814 | 123 | 上昇 | 90.832 | → 週最安値 | 0上陽線第1 |
| 47 | 2023年2月15日 | 水曜日 | 開場 | 91.953 | 92.674 | -72.1 | 93.078 | 91.927 | 115.1 | 上昇 | ↓ 週ボラ | ↓ 日ボラ平均 | 0上陽線第1 |
| 48 | 2023年2月16日 | 木曜日 | 開場 | 92.314 | 92.371 | -5.7 | 92.737 | 91.958 | 77.9 | 上昇トンボ | 224.6 | 105.64 | 0上陰線第2 |
| 49 | 2023年2月17日 | 金曜日 | 開場 | 92.342 | 92.203 | 13.9 | 92.406 | 91.944 | 46.2 | 下降 | | | 0上陰線第2 |
| 50 | 2023年2月18日 | 土曜日 | お休み | | | | | | | | 2023_日ボラ平均→ | 114.11 | |
| 51 | 2023年2月19日 | 日曜日 | お休み | | | | | | | | | | |
| 52 | 2023年2月20日 | 月曜日 | 開場 | 92.273 | 92.527 | -25.4 | 92.837 | 92.198 | 63.9 | 上昇 | 93.015 | → 週最高値 | 0上陽線第1 |
| 53 | 2023年2月21日 | 火曜日 | 開場 | 92.4 | 92.696 | -29.6 | 93.015 | 92.372 | 64.3 | 上昇 | 91.362 | → 週最安値 | 0上陰線第2 |
| 54 | 2023年2月22日 | 水曜日 | 開場 | 92.548 | 92.202 | 34.6 | 92.689 | 91.686 | 100.3 | 下降 | ↓ 週ボラ | ↓ 日ボラ平均 | 0上陰線第2 |
| 55 | 2023年2月23日 | 木曜日 | お休み | 92.375 | 91.832 | 54.3 | 92.294 | 91.431 | 86.3 | 下降 | 165.3 | 74.58 | 0下陰線第3 |
| 56 | 2023年2月24日 | 金曜日 | 開場 | 92.104 | 91.702 | 40.2 | 91.943 | 91.362 | 58.1 | 下降 | | | 0下陰線第3 |
| 57 | 2023年2月25日 | 土曜日 | お休み | | | | | | | | 2023_日ボラ平均→ | 109.17 | |

NZD/JPY WEEKLY 2021-2023

概ね週足では、25本から35本前後と考えられている。



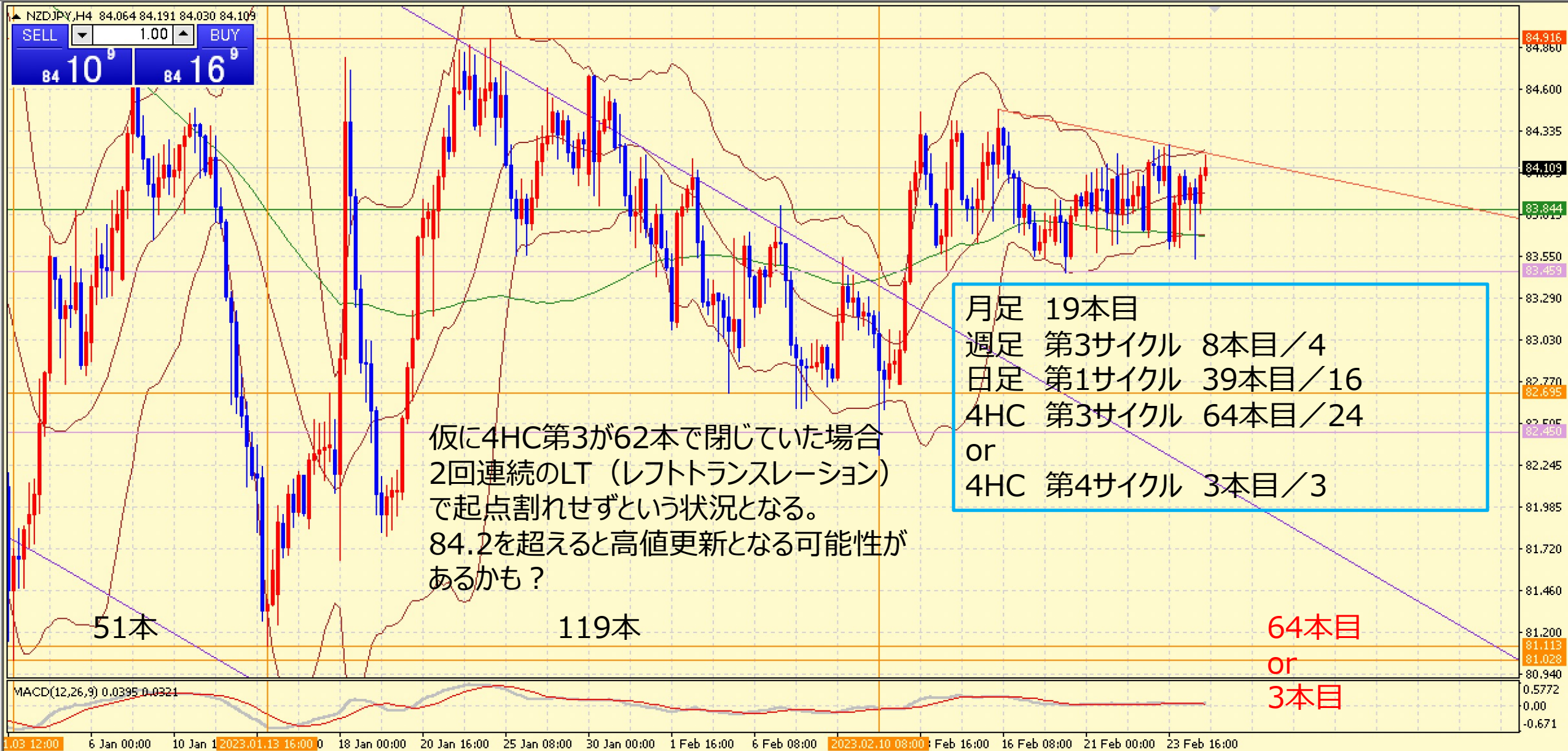
NZD/JPY DAILY 202209-202302

概ね日足では、35本から45本前後と考えられている。



NZD/JPY 4H 202301-202302

概ね4時間足では、60本から80本前後と考えられている。



NZD/JPY VOLATILITY

| ボラティリティ シート | | | | | | | | | | | | | |
|-------------|------------|---------|------|---------|----------------|-------|--------|--------|-------|-------|-------------|---------|----------|
| 2023年 | | NZD/JPY | | | 参照DMM BID rate | | | | | | | | |
| Julian Date | 日付 | 曜日 | 東京市場 | OPEN AV | CLOSE AV | O/Cボラ | 最高値 | 最安値 | ボラ | 傾向 | 週ボラ | 日ボラ平均 | 日足ヒストグラム |
| 38 | 2023年2月6日 | 月曜日 | 開場 | 83.529 | 83.569 | -4 | 83.715 | 83.191 | 52.4 | 上昇トシボ | 83.888 | → 週最高値 | 0下陰線第3 |
| 39 | 2023年2月7日 | 火曜日 | 開場 | 83.549 | 83.289 | 26 | 83.888 | 82.623 | 126.5 | 下降 | 82.327 | → 週最安値 | 0下陰線第3 |
| 40 | 2023年2月8日 | 水曜日 | 開場 | 83.419 | 82.891 | 52.8 | 83.046 | 82.668 | 37.8 | 下降 | ↓ 週ボラ | ↓ 日ボラ平均 | 0下陰線第3 |
| 41 | 2023年2月9日 | 木曜日 | 開場 | 83.155 | 83.161 | -0.6 | 83.577 | 82.85 | 72.7 | 上昇トシボ | 156.1 | 78.20 | 0下陽線第4 |
| 42 | 2023年2月10日 | 金曜日 | 開場 | 83.158 | 82.974 | 18.4 | 83.343 | 82.327 | 101.6 | 下降 | | | 0下陽線第4 |
| 43 | 2023年2月11日 | 土曜日 | お休み | | | | | | | | 2023_日ボラ平均→ | 104.15 | |
| 44 | 2023年2月12日 | 日曜日 | お休み | | | | | | | | | | |
| 45 | 2023年2月13日 | 月曜日 | 開場 | 83.066 | 83.672 | -60.6 | 84.475 | 82.888 | 158.7 | 上昇 | 84.487 | → 週最高値 | |
| 46 | 2023年2月14日 | 火曜日 | 開場 | 83.369 | 84.168 | -79.9 | 84.425 | 83.581 | 84.4 | 上昇 | 82.888 | → 週最安値 | 0上陽線第1 |
| 47 | 2023年2月15日 | 水曜日 | 開場 | 83.769 | 84.202 | -43.3 | 84.45 | 83.657 | 79.3 | 上昇 | ↓ 週ボラ | ↓ 日ボラ平均 | 0上陽線第1 |
| 48 | 2023年2月16日 | 木曜日 | 開場 | 83.986 | 84.09 | -10.4 | 84.487 | 83.719 | 76.8 | 上昇トシボ | 159.9 | 89.02 | 0上陰線第2 |
| 49 | 2023年2月17日 | 金曜日 | 開場 | 84.038 | 83.808 | 23 | 84.021 | 83.562 | 45.9 | 下降 | | | 0上陰線第2 |
| 50 | 2023年2月18日 | 土曜日 | お休み | | | | | | | | 2023_日ボラ平均→ | 101.99 | |
| 51 | 2023年2月19日 | 日曜日 | お休み | | | | | | | | | | |
| 52 | 2023年2月20日 | 月曜日 | 開場 | 83.923 | 83.822 | 10.1 | 83.992 | 83.469 | 52.3 | 下降 | 84.266 | → 週最高値 | 0上陰線第2 |
| 53 | 2023年2月21日 | 火曜日 | 開場 | 83.873 | 83.913 | -4 | 84.153 | 83.596 | 55.7 | 上昇トシボ | 83.469 | → 週最安値 | 0上陰線第2 |
| 54 | 2023年2月22日 | 水曜日 | 開場 | 83.893 | 83.93 | -3.7 | 84.202 | 83.65 | 55.2 | 上昇トシボ | ↓ 週ボラ | ↓ 日ボラ平均 | 0上陰線第2 |
| 55 | 2023年2月23日 | 木曜日 | お休み | 83.911 | 83.942 | -3.1 | 84.266 | 83.617 | 64.9 | 上昇トシボ | 79.7 | 57.22 | 0上陰線第2 |
| 56 | 2023年2月24日 | 金曜日 | 開場 | 83.927 | 83.976 | -4.9 | 84.202 | 83.622 | 58 | 上昇トシボ | | | 0上陽線第1 |
| 57 | 2023年2月25日 | 土曜日 | お休み | | | | | | | | 2023_日ボラ平均→ | 96.39 | |

CHF/JPY DAILY 202209-202302

概ね日足では、35本から45本前後と考えられている。



CHF/JPY 4H 202301-202302

概ね4時間足では、60本から80本前後と考えられている。



CHF/JPY VOLATILITY

| Julian Date | 日付 | 曜日 | 東京市場 | OPEN AV | CLOSE AV | O/Cボラ | 最高値 | 最安値 | ボラ | 傾向 | 週ボラ | 日ボラ平均 | 日足ヒストグラム |
|-------------|------------|-----|------|---------|----------|--------|---------|---------|-------|-------|-------------|---------|----------|
| 38 | 2023年2月6日 | 月曜日 | 開場 | 141.425 | 142.818 | -139.3 | 143.247 | 142.037 | 121 | 上昇 | 143.247 | → 週最高値 | 0上陽線第1 |
| 39 | 2023年2月7日 | 火曜日 | 開場 | 142.121 | 142.616 | -49.5 | 143.209 | 141.904 | 130.5 | 上昇 | 141.078 | → 週最安値 | 0上陰線第2 |
| 40 | 2023年2月8日 | 水曜日 | 開場 | 142.368 | 142.455 | -8.7 | 142.834 | 141.872 | 96.2 | 上昇トンボ | ↓ 週ボラ | ↓ 日ボラ平均 | 0上陽線第1 |
| 41 | 2023年2月9日 | 木曜日 | 開場 | 142.412 | 142.736 | -32.4 | 143.164 | 142.211 | 95.3 | 上昇 | 216.9 | 125.06 | 0上陰線第2 |
| 42 | 2023年2月10日 | 金曜日 | 開場 | 142.574 | 142.243 | 33.1 | 142.901 | 141.078 | 182.3 | 下降 | | | 0上陰線第2 |
| 43 | 2023年2月11日 | 土曜日 | お休み | | | | | | | | 2023_日ボラ平均→ | 159.47 | |
| 44 | 2023年2月12日 | 日曜日 | お休み | | | | | | | | | | |
| 45 | 2023年2月13日 | 月曜日 | 開場 | 142.408 | 143.225 | -81.7 | 144.261 | 142.222 | 203.9 | 上昇 | 145.362 | → 週最高値 | 0上陽線第1 |
| 46 | 2023年2月14日 | 火曜日 | 開場 | 142.817 | 144.206 | -138.9 | 144.545 | 143.593 | 95.2 | 上昇 | 142.222 | → 週最安値 | 0上陽線第1 |
| 47 | 2023年2月15日 | 水曜日 | 開場 | 143.511 | 144.755 | -124.4 | 145.362 | 143.774 | 158.8 | 上昇 | ↓ 週ボラ | ↓ 日ボラ平均 | 0上陽線第1 |
| 48 | 2023年2月16日 | 木曜日 | 開場 | 144.133 | 145.026 | -89.3 | 145.351 | 144.603 | 74.8 | 上昇 | 314 | 120.38 | 0上陰線第2 |
| 49 | 2023年2月17日 | 金曜日 | 開場 | 144.579 | 144.942 | -36.3 | 145.232 | 144.54 | 69.2 | 上昇 | | | 0上陰線第2 |
| 50 | 2023年2月18日 | 土曜日 | お休み | | | | | | | | 2023_日ボラ平均→ | 153.88 | |
| 51 | 2023年2月19日 | 日曜日 | お休み | | | | | | | | | | |
| 52 | 2023年2月20日 | 月曜日 | 開場 | 144.76 | 145.277 | -51.7 | 145.525 | 144.938 | 58.7 | 上昇 | 145.918 | → 週最高値 | 0上陰線第2 |
| 53 | 2023年2月21日 | 火曜日 | 開場 | 145.019 | 145.593 | -57.4 | 145.918 | 145.283 | 63.5 | 上昇 | 143.693 | → 週最安値 | 0上陰線第2 |
| 54 | 2023年2月22日 | 水曜日 | 開場 | 145.306 | 145.28 | 2.6 | 145.79 | 144.663 | 112.7 | 下降トンボ | ↓ 週ボラ | ↓ 日ボラ平均 | 0上陰線第2 |
| 55 | 2023年2月23日 | 木曜日 | お休み | 145.293 | 144.636 | 65.7 | 145.111 | 144.097 | 101.4 | 下降 | 222.5 | 100.14 | 0上陰線第2 |
| 56 | 2023年2月24日 | 金曜日 | 開場 | 144.965 | 144.59 | 37.5 | 145.337 | 143.693 | 164.4 | 下降 | | | 0上陰線第2 |
| 57 | 2023年2月25日 | 土曜日 | お休み | | | | | | | | 2023_日ボラ平均→ | 147.17 | |

CAD/JPY 4H 202301-202302

概ね4時間足では、60本から80本前後と考えられている。



CAD/JPY VOLATILITY

| ボラティリティ シート | | | | | | | | | | | | | |
|-------------|------------|---------|------|---------|----------------|--------|---------|--------|-------|-------|-------------|---------|----------|
| 2023年 | | CAD/JPY | | | 参照DMM BID rate | | | | | | | | |
| Julian Date | 日付 | 曜日 | 東京市場 | OPEN AV | CLOSE AV | O/Cボラ | 最高値 | 最安値 | ボラ | 傾向 | 週ボラ | 日ボラ平均 | 日足ヒストグラム |
| 38 | 2023年2月6日 | 月曜日 | 開場 | 97.159 | 98.634 | -147.5 | 98.867 | 98.104 | 76.3 | 上昇 | 98.867 | → 週最高値 | 0上陽線第1 |
| 39 | 2023年2月7日 | 火曜日 | 開場 | 97.896 | 98.209 | -31.3 | 98.747 | 97.477 | 127 | 上昇 | 96.643 | → 週最安値 | 0上陰線第2 |
| 40 | 2023年2月8日 | 水曜日 | 開場 | 98.053 | 97.834 | 21.9 | 98.07 | 97.599 | 47.1 | 下降 | ↓ 週ボラ | ↓ 日ボラ平均 | 0上陰線第2 |
| 41 | 2023年2月9日 | 木曜日 | 開場 | 97.944 | 97.78 | 16.4 | 98.075 | 97.379 | 69.6 | 下降 | 222.4 | 102.32 | 0上陰線第2 |
| 42 | 2023年2月10日 | 金曜日 | 開場 | 97.862 | 97.886 | -2.4 | 98.559 | 96.643 | 191.6 | 上昇トンボ | | | 0上陽線第1 |
| 43 | 2023年2月11日 | 土曜日 | お休み | | | | | | | | 2023_日ボラ平均→ | 123.86 | |
| 44 | 2023年2月12日 | 日曜日 | お休み | | | | | | | | | | |
| 45 | 2023年2月13日 | 月曜日 | 開場 | 97.874 | 98.953 | -107.9 | 99.554 | 98.413 | 114.1 | 上昇 | 100.294 | → 週最高値 | 0上陽線第1 |
| 46 | 2023年2月14日 | 火曜日 | 開場 | 98.413 | 99.513 | -110 | 99.93 | 98.83 | 110 | 上昇 | 98.413 | → 週最安値 | 0上陽線第1 |
| 47 | 2023年2月15日 | 水曜日 | 開場 | 98.963 | 99.938 | -97.5 | 100.287 | 99.33 | 95.7 | 上昇 | ↓ 週ボラ | ↓ 日ボラ平均 | 0上陽線第1 |
| 48 | 2023年2月16日 | 木曜日 | 開場 | 99.45 | 99.893 | -44.3 | 100.294 | 99.453 | 84.1 | 上昇 | 188.1 | 91.70 | 0上陰線第2 |
| 49 | 2023年2月17日 | 金曜日 | 開場 | 99.672 | 99.639 | 3.3 | 99.949 | 99.403 | 54.6 | 下降トンボ | | | 0上陰線第2 |
| 50 | 2023年2月18日 | 土曜日 | お休み | | | | | | | | 2023_日ボラ平均→ | 119.27 | |
| 51 | 2023年2月19日 | 日曜日 | お休み | | | | | | | | | | |
| 52 | 2023年2月20日 | 月曜日 | 開場 | 99.655 | 99.7 | -4.5 | 99.872 | 99.406 | 46.6 | 上昇トンボ | 100.319 | → 週最高値 | 0上陰線第2 |
| 53 | 2023年2月21日 | 火曜日 | 開場 | 99.678 | 99.871 | -19.3 | 100.306 | 99.541 | 76.5 | 上昇 | 99.047 | → 週最安値 | 0上陰線第2 |
| 54 | 2023年2月22日 | 水曜日 | 開場 | 99.774 | 99.618 | 15.6 | 99.809 | 99.296 | 51.3 | 下降 | ↓ 週ボラ | ↓ 日ボラ平均 | 0上陰線第2 |
| 55 | 2023年2月23日 | 木曜日 | お休み | 99.696 | 99.568 | 12.8 | 99.914 | 99.274 | 64 | 下降 | 127.2 | 73.12 | 0上陰線第2 |
| 56 | 2023年2月24日 | 金曜日 | 開場 | 99.632 | 99.788 | -15.6 | 100.319 | 99.047 | 127.2 | 上昇トンボ | | | 0上陽線第1 |
| 57 | 2023年2月25日 | 土曜日 | お休み | | | | | | | | 2023_日ボラ平均→ | 113.50 | |

ご質問はなんなりとお尋ねください。
できる限りでお答えいたします。

共に学びたい方は、ご連絡くださいませ。

【い・ろ・は・組（168）_2】

<https://www.gogojungle.co.jp/tools/rooms/33239>

お問い合わせは下記まで。

bibouroku@fukuyama-syo.com

LICENSED BY NO BETRAY

