

ゆるろどる 相場環境認識・備忘録！

20230219_作成

LICENSED BY NO BETRAY

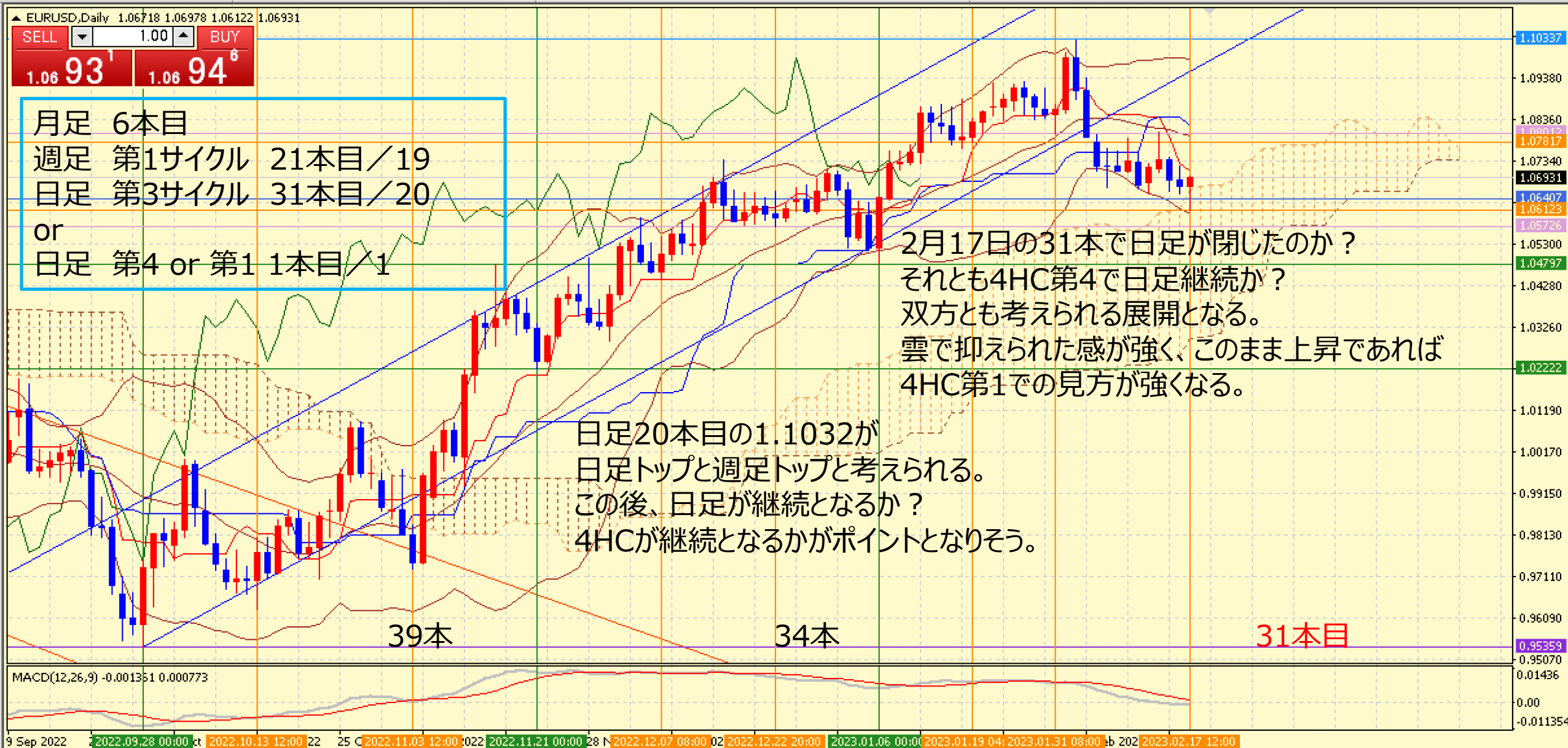
EUR/USD WEEKLY 2021-2023

概ね週足では、25本から35本前後と考えられている。



EUR/USD DAILY 202209-202302

概ね日足では、35本から45本前後と考えられている。



EUR/USD 4H 202301-202302

概ね4時間足では、60本から80本前後と考えられている。



EUR/USD VOLATILITY

Julian Date	日付	曜日	東京市場	OPEN AV	CLOSE AV	O/Cボラ	最高値	最安値	ボラ	傾向	週ボラ	日ボラ平均	日足ヒストグラム
31	2023年1月30日	月曜日	開場	1.08827	1.08697	13	1.0914	1.08394	74.6	下降	1.10333	→ 週最高値	0下陰線第3
32	2023年1月31日	火曜日	開場	1.08762	1.08495	26.7	1.08751	1.08023	72.8	下降	1.0793	→ 週最安値	0下陰線第3
33	2023年2月1日	水曜日	開場	1.08628	1.0929	-66.2	1.10012	1.08524	148.8	上昇	↓ 週ボラ	↓ 日ボラ平均	0下陽線第4
34	2023年2月2日	木曜日	開場	1.08959	1.09569	-61	1.10333	1.08857	147.6	上昇	240.3	118.24	0下陰線第3
35	2023年2月3日	金曜日	開場	1.09264	1.08601	66.3	1.09404	1.0793	147.4	下降			0下陰線第3
36	2023年2月4日	土曜日	お休み								2022_日ボラ平均→	94.13	
37	2023年2月5日	日曜日	お休み										
38	2023年2月6日	月曜日	開場	1.08933	1.07567	136.6	1.07991	1.07098	89.3	下降	1.07991	→ 週最高値	0下陰線第3
39	2023年2月7日	火曜日	開場	1.0825	1.0724	101	1.07668	1.06694	97.4	下降	1.06666	→ 週最安値	0下陰線第3
40	2023年2月8日	水曜日	開場	1.07745	1.07292	45.3	1.0761	1.07097	51.3	下降	↓ 週ボラ	↓ 日ボラ平均	0下陰線第3
41	2023年2月9日	木曜日	開場	1.07518	1.07401	11.7	1.07909	1.07097	81.2	下降トンボ	132.5	81.12	0下陰線第3
42	2023年2月10日	金曜日	開場	1.0746	1.07104	35.6	1.0753	1.06666	86.4	下降			0下陰線第3
43	2023年2月11日	土曜日	お休み								2022_日ボラ平均→	91.96	
44	2023年2月12日	日曜日	お休み										
45	2023年2月13日	月曜日	開場	1.07282	1.06996	28.6	1.07301	1.06558	74.3	下降	1.08048	→ 週最高値	0下陽線第4
46	2023年2月14日	火曜日	開場	1.07139	1.07449	-31	1.08048	1.0707	97.8	上昇	1.06131	→ 週最安値	0下陽線第4
47	2023年2月15日	水曜日	開場	1.07294	1.07102	19.2	1.07447	1.06608	83.9	下降	↓ 週ボラ	↓ 日ボラ平均	0下陽線第4
48	2023年2月16日	木曜日	開場	1.07198	1.06872	32.6	1.07226	1.06546	68	下降	191.7	81.88	0下陽線第4
49	2023年2月17日	金曜日	開場	1.07035	1.06712	32.3	1.06985	1.06131	85.4	下降			0下陽線第4
50	2023年2月18日	土曜日	お休み								2022_日ボラ平均→	90.52	

DISCUSSION 20230219現在

- 1.0612で4HCは閉じたと考えられる
 - 現在の4HCが第1か第4かで大きくシナリオが異なる。
 - 現段階では上目線が濃厚となる。
 - 20日以降で買い・ロングエントリーを行いたいところとなる。
- 4HCが30本以内でトップをつけた場合
 - 第4と考えられ、下目線が濃厚となる。
 - それ以降であれば、第1となり、日足が切り替わったと考えられる。

ゆうろえん・どるえん・ぽんえん 相場環境認識・備忘録！

20230219_作成

LICENSED BY NO BETRAY

EUR/JPY WEEKLY 2021-2023

概ね週足では、25本から35本前後と考えられている。



EUR/JPY DAILY 202209-202302

概ね日足では、35本から45本前後と考えられている。



EUR/JPY 4H 202301-202302

概ね4時間足では、60本から80本前後と考えられている。



EUR/JPY VOLATILITY

ボラティリティ シート													
2023年		EUR/JPY		参照DMM BID rate									
Julian Date	日付	曜日	東京市場	OPEN AV	CLOSE AV	O/Cボラ	最高値	最安値	ボラ	傾向	週ボラ	日ボラ平均	日足ヒストグラム
31	2023年1月30日	月曜日	開場	141.444	141.294	15	141.979	140.558	142.1	下降トンボ	142.349	→ 週最高値	0上陰線第2
32	2023年1月31日	火曜日	開場	141.369	141.326	4.3	141.621	140.748	87.3	下降トンボ	139.937	→ 週最安値	0上陰線第2
33	2023年2月1日	水曜日	開場	141.347	141.468	-12.1	141.84	140.908	93.2	上昇トンボ	↓ 週ボラ	↓ 日ボラ平均	0上陰線第2
34	2023年2月2日	木曜日	開場	141.408	141.061	34.7	141.95	140.09	186	下降	241.2	149.96	0上陰線第2
35	2023年2月3日	金曜日	開場	141.234	141.089	14.5	142.349	139.937	241.2	下降トンボ			0上陰線第2
36	2023年2月4日	土曜日	お休み								2023_日ボラ平均→	162.76	
37	2023年2月5日	日曜日	お休み										
38	2023年2月6日	月曜日	開場	141.162	142.551	-138.9	142.942	141.99	95.2	上昇	142.942	→ 週最高値	0上陽線第1
39	2023年2月7日	火曜日	開場	141.857	141.422	43.5	142.402	140.291	211.1	下降	139.558	→ 週最安値	0上陰線第2
40	2023年2月8日	水曜日	開場	141.639	140.706	93.3	141.033	140.295	73.8	下降	↓ 週ボラ	↓ 日ボラ平均	0上陰線第2
41	2023年2月9日	木曜日	開場	141.173	141.032	14.1	141.41	140.471	93.9	下降トンボ	338.4	133.84	
42	2023年2月10日	金曜日	開場	141.102	140.693	40.9	141.51	139.558	195.2	下降			0下陰線第3
43	2023年2月11日	土曜日	お休み								2023_日ボラ平均→	157.94	
44	2023年2月12日	日曜日	お休み										
45	2023年2月13日	月曜日	開場	140.898	141.288	-39	142.386	140.324	206.2	上昇	143.675	→ 週最高値	0上陽線第1
46	2023年2月14日	火曜日	開場	141.093	142.391	-129.8	142.976	141.524	145.2	上昇	140.324	→ 週最安値	0上陽線第1
47	2023年2月15日	水曜日	開場	141.742	143.056	-131.4	143.452	142.351	110.1	上昇	↓ 週ボラ	↓ 日ボラ平均	0上陽線第1
48	2023年2月16日	木曜日	開場	142.399	143.208	-80.9	143.505	142.861	64.4	上昇	335.1	119.76	0上陽線第1
49	2023年2月17日	金曜日	開場	142.804	143.284	-48	143.675	142.946	72.9	上昇			0上陽線第1
50	2023年2月18日	土曜日	お休み								2023_日ボラ平均→	152.49	

USD/JPY WEEKLY 2021-2023

概ね週足では、25本から35本前後と考えられている。



USD/JPY DAILY 202209-202302

日足サイクルは、35から45本が目安となる。



USD/JPY 4H 202212-202302

4HCは、60本から80本と考えられている。



USD/JPY VOLATILITY

Julian Date	日付	曜日	東京市場	OPEN AV	CLOSE AV	O/Cボラ	最高値	最安値	ボラ	傾向	週ボラ	日ボラ平均	日足ヒストグラム
31	2023年1月30日	月曜日	開場	129.946	129.997	-5.1	130.569	129.205	136.4	上昇トンボ	131.201	→ 週最高値	0上陽線第1
32	2023年1月31日	火曜日	開場	129.972	130.212	-24	130.531	129.748	78.3	上昇	128.085	→ 週最安値	0上陰線第2
33	2023年2月1日	水曜日	開場	130.092	129.526	56.6	130.412	128.543	186.9	下降	↓ 週ボラ	↓ 日ボラ平均	0上陰線第2
34	2023年2月2日	木曜日	開場	129.809	128.746	106.3	129.134	128.085	104.9	下降	311.6	158.70	0上陰線第2
35	2023年2月3日	金曜日	開場	129.277	129.867	-59	131.201	128.331	287	上昇			0上陽線第1
36	2023年2月4日	土曜日	お休み								2023_日ボラ平均→	175.16	
37	2023年2月5日	日曜日	お休み										
38	2023年2月6日	月曜日	開場	129.572	132.411	-283.9	132.903	131.516	138.7	上昇	132.903	→ 週最高値	0上陽線第1
39	2023年2月7日	火曜日	開場	130.991	131.754	-76.3	132.719	130.478	224.1	上昇	129.805	→ 週最安値	0上陰線第2
40	2023年2月8日	水曜日	開場	131.373	131.172	20.1	131.54	130.598	94.2	下降	↓ 週ボラ	↓ 日ボラ平均	0上陽線第1
41	2023年2月9日	木曜日	開場	131.273	131.313	-4	131.827	130.344	148.3	上昇トンボ	309.8	162.70	0上陰線第2
42	2023年2月10日	金曜日	開場	131.293	131.181	11.2	131.887	129.805	208.2	下降トンボ			0上陰線第2
43	2023年2月11日	土曜日	お休み								2023_日ボラ平均→	173.09	
44	2023年2月12日	日曜日	お休み										
45	2023年2月13日	月曜日	開場	131.237	132.025	-78.8	132.91	131.341	156.9	上昇	135.114	→ 週最高値	0上陽線第1
46	2023年2月14日	火曜日	開場	131.631	132.628	-99.7	133.317	131.506	181.1	上昇	131.341	→ 週最安値	0上陽線第1
47	2023年2月15日	水曜日	開場	132.13	133.58	-145	134.361	132.548	181.3	上昇	↓ 週ボラ	↓ 日ボラ平均	0上陽線第1
48	2023年2月16日	木曜日	開場	132.855	134.056	-120.1	134.464	133.606	85.8	上昇	377.3	144.18	0上陰線第2
49	2023年2月17日	金曜日	開場	133.455	134.298	-84.3	135.114	133.956	115.8	上昇			0上陰線第2
50	2023年2月18日	土曜日	お休み								2023_日ボラ平均→	168.96	

GBP/JPY WEEKLY 2021-2023

概ね週足では、25本から35本前後と考えられている。



GBP/JPY DAILY 202209-202302

概ね日足では、35本から45本前後と考えられている。



週足の流れは下で見ている。
 日足がプラス2σに当たり、今後の展開が左右されるところとなる。
 日足は閉じるタイミングへ入っていると見ている。

月足 6本目 or 16本目 or 36本目
 週足 第1 or 第3 or 第5サイクル 21本目/6
 日足 第3サイクル 34本目/31
 or
 HPC 第2サイクル 34本目/31

71本

35本

37本

34本目

34本目

GBP/JPY 4H 202212-202302

概ね4時間足では、60本から80本前後と考えられている。



GBP/JPY VOLATILITY

ボラティリティ シート													
2023年		GBP/JPY			参照DMM BID rate								
Julian Date	日付	曜日	東京市場	OPEN AV	CLOSE AV	O/Cボラ	最高値	最安値	ボラ	傾向	週ボラ	日ボラ平均	日足ヒストグラム
31	2023年1月30日	月曜日	開場	161.007	160.93	7.7	161.428	160.215	121.3	下降トシボ	161.428	→ 週最高値	0上陰線第2
32	2023年1月31日	火曜日	開場	160.968	160.644	32.4	161.217	159.772	144.5	下降	156.74	→ 週最安値	0上陰線第2
33	2023年2月1日	水曜日	開場	160.806	159.922	88.4	160.677	158.919	175.8	下降	↓ 週ボラ	↓ 日ボラ平均	0上陰線第2
34	2023年2月2日	木曜日	開場	160.364	158.511	185.3	159.751	157.191	256	下降	468.8	179.82	0上陰線第2
35	2023年2月3日	金曜日	開場	159.438	157.755	168.3	158.755	156.74	201.5	下降			0下陰線第3
36	2023年2月4日	土曜日	お休み								2023_日ボラ平均→	189.05	
37	2023年2月5日	日曜日	お休み										
38	2023年2月6日	月曜日	開場	158.597	159.405	-80.8	159.958	158.547	141.1	上昇	159.958	→ 週最高値	0下陽線第4
39	2023年2月7日	火曜日	開場	159.001	158.665	33.6	159.68	157.438	224.2	下降トシボ	157.438	→ 週最安値	0下陰線第3
40	2023年2月8日	水曜日	開場	158.833	158.295	53.8	158.84	157.62	122	下降	↓ 週ボラ	↓ 日ボラ平均	0下陽線第4
41	2023年2月9日	木曜日	開場	158.564	158.992	-42.8	159.573	158.129	144.4	上昇	252	168.74	0下陽線第4
42	2023年2月10日	金曜日	開場	158.778	158.794	-1.6	159.661	157.541	212	上昇トシボ			0下陽線第4
43	2023年2月11日	土曜日	お休み								2023_日ボラ平均→	185.66	
44	2023年2月12日	日曜日	お休み										
45	2023年2月13日	月曜日	開場	158.786	159.774	-98.8	161.202	158.419	278.3	上昇	162.216	→ 週最高値	0上陽線第1
46	2023年2月14日	火曜日	開場	159.28	161.327	-204.7	162.185	160.116	206.9	上昇	158.419	→ 週最安値	0上陽線第1
47	2023年2月15日	水曜日	開場	160.303	161.667	-136.4	162.216	160.795	142.1	上昇	↓ 週ボラ	↓ 日ボラ平均	0上陽線第1
48	2023年2月16日	木曜日	開場	160.985	161.066	-8.1	161.534	160.477	105.7	上昇トシボ	379.7	169.52	0上陰線第2
49	2023年2月17日	金曜日	開場	161.026	161.122	-9.6	161.654	160.508	114.6	上昇トシボ			0上陽線第1
50	2023年2月18日	土曜日	お休み								2023_日ボラ平均→	183.36	

おじえん・にゆうえん・
ちえふえん・かなえん
相場環境認識・備忘録！

20230219_作成

LICENSED BY NO BETRAY

AUD/JPY WEEKLY 2021-2022

概ね週足では、25本から35本前後と考えられている。



AUD/JPY DAILY 202209-202302

概ね日足では、35本から45本前後と考えられている。



AUD/JPY 4H 202212-202302

概ね4時間足では、60本から80本前後と考えられている。



AUD/JPY VOLATILITY

Julian Date	日付	曜日	東京市場	OPEN AV	CLOSE AV	O/Cボラ	最高値	最安値	ボラ	傾向	週ボラ	日ボラ平均	日足ヒストグラム
31	2023年1月30日	月曜日	開場	92.166	92.12	4.6	92.663	91.618	104.5	下降トンボ	92.663	→ 週最高値	0上陰線第2
32	2023年1月31日	火曜日	開場	92.143	91.791	35.2	92.173	91.094	107.9	下降	90.478	→ 週最安値	0上陰線第2
33	2023年2月1日	水曜日	開場	91.967	91.848	11.9	92.242	91.264	97.8	下降トンボ	↓ 週ボラ	↓ 日ボラ平均	0上陰線第2
34	2023年2月2日	木曜日	開場	91.908	91.553	35.5	92.167	90.881	128.6	下降	218.5	108.00	0上陰線第2
35	2023年2月3日	金曜日	開場	91.731	90.97	76.1	91.49	90.478	101.2	下降			0上陰線第2
36	2023年2月4日	土曜日	お休み								2023_日ボラ平均→	120.89	
37	2023年2月5日	日曜日	お休み										
38	2023年2月6日	月曜日	開場	91.35	91.324	2.6	91.615	90.967	64.8	下降トンボ	91.955	→ 週最高値	0下陰線第3
39	2023年2月7日	火曜日	開場	91.337	91.316	2.1	91.955	90.731	122.4	下降トンボ	90.239	→ 週最安値	0下陰線第3
40	2023年2月8日	水曜日	開場	91.326	91.191	13.5	91.557	90.921	63.6	下降	↓ 週ボラ	↓ 日ボラ平均	0下陰線第3
41	2023年2月9日	木曜日	開場	91.259	91.217	4.2	91.619	90.93	68.9	下降トンボ	171.6	88.66	0下陽線第4
42	2023年2月10日	金曜日	開場	91.238	90.977	26.1	91.475	90.239	123.6	下降			0下陰線第3
43	2023年2月11日	土曜日	お休み								2023_日ボラ平均→	115.52	
44	2023年2月12日	日曜日	お休み										
45	2023年2月13日	月曜日	開場	91.107	91.623	-51.6	92.492	90.832	166	上昇	93.078	→ 週最高値	0下陽線第4
46	2023年2月14日	火曜日	開場	91.365	92.542	-117.7	93.044	91.814	123	上昇	90.832	→ 週最安値	0上陽線第1
47	2023年2月15日	水曜日	開場	91.953	92.674	-72.1	93.078	91.927	115.1	上昇	↓ 週ボラ	↓ 日ボラ平均	0上陽線第1
48	2023年2月16日	木曜日	開場	92.314	92.371	-5.7	92.737	91.958	77.9	上昇トンボ	224.6	105.64	0上陰線第2
49	2023年2月17日	金曜日	開場	92.342	92.203	13.9	92.406	91.944	46.2	下降			0上陰線第2
50	2023年2月18日	土曜日	お休み								2023_日ボラ平均→	114.11	

NZD/JPY WEEKLY 2021-2023

概ね週足では、25本から35本前後とされている。



NZD/JPY DAILY 202209-202302

概ね日足では、35本から45本前後と考えられている。



NZD/JPY 4H 202301-202302

概ね4時間足では、60本から80本前後と考えられている。



NZD/JPY VOLATILITY

ボラティリティ シート													
2023年		NZD/JPY			参照DMM BID rate								
Julian Date	日付	曜日	東京市場	OPEN AV	CLOSE AV	O/Cボラ	最高値	最安値	ボラ	傾向	週ボラ	日ボラ平均	日足ヒストグラム
31	2023年1月30日	月曜日	開場	84.273	84.31	-3.7	84.709	83.892	81.7	上昇トンボ	84.709	→ 週最高値	0上陰線第2
32	2023年1月31日	火曜日	開場	84.291	84.078	21.3	84.459	83.625	83.4	下降	82.911	→ 週最安値	0上陰線第2
33	2023年2月1日	水曜日	開場	84.185	83.736	44.9	84.074	83.109	96.5	下降	↓ 週ボラ	↓ 日ボラ平均	0上陰線第2
34	2023年2月2日	木曜日	開場	83.96	83.674	28.6	84.174	83.204	97	下降	179.8	87.04	0上陰線第2
35	2023年2月3日	金曜日	開場	83.817	83.24	57.7	83.677	82.911	76.6	下降			0上陰線第2
36	2023年2月4日	土曜日	お休み								2023_日ボラ平均→	109.34	
37	2023年2月5日	日曜日	お休み										
38	2023年2月6日	月曜日	開場	83.529	83.569	-4	83.715	83.191	52.4	上昇トンボ	83.888	→ 週最高値	0下陰線第3
39	2023年2月7日	火曜日	開場	83.549	83.289	26	83.888	82.623	126.5	下降	82.327	→ 週最安値	0下陰線第3
40	2023年2月8日	水曜日	開場	83.419	82.891	52.8	83.046	82.668	37.8	下降	↓ 週ボラ	↓ 日ボラ平均	0下陰線第3
41	2023年2月9日	木曜日	開場	83.155	83.161	-0.6	83.577	82.85	72.7	上昇トンボ	156.1	78.20	0下陽線第4
42	2023年2月10日	金曜日	開場	83.158	82.974	18.4	83.343	82.327	101.6	下降			0下陽線第4
43	2023年2月11日	土曜日	お休み								2023_日ボラ平均→	104.15	
44	2023年2月12日	日曜日	お休み										
45	2023年2月13日	月曜日	開場	83.066	83.672	-60.6	84.475	82.888	158.7	上昇	84.487	→ 週最高値	
46	2023年2月14日	火曜日	開場	83.369	84.168	-79.9	84.425	83.581	84.4	上昇	82.888	→ 週最安値	0上陽線第1
47	2023年2月15日	水曜日	開場	83.769	84.202	-43.3	84.45	83.657	79.3	上昇	↓ 週ボラ	↓ 日ボラ平均	0上陽線第1
48	2023年2月16日	木曜日	開場	83.986	84.09	-10.4	84.487	83.719	76.8	上昇トンボ	159.9	89.02	0上陰線第2
49	2023年2月17日	金曜日	開場	84.038	83.808	23	84.021	83.562	45.9	下降			0上陰線第2
50	2023年2月18日	土曜日	お休み								2023_日ボラ平均→	101.99	

CHF/JPY DAILY 202209-202302

概ね日足では、35本から45本前後と考えられている。



CHF/JPY 4H 202301-202302

概ね4時間足では、60本から80本前後と考えられている。



CHF/JPY VOLATILITY

ボラティリティ シート													
2023年		CHF/JPY		参照DMM BID rate									
Julian Date	日付	曜日	東京市場	OPEN AV	CLOSE AV	O/Cボラ	最高値	最安値	ボラ	傾向	週ボラ	日ボラ平均	日足ヒストグラム
31	2023年1月30日	月曜日	開場	141.237	140.99	24.7	141.56	140.306	125.4	下降	142.453	→ 週最高値	0上陰線第2
32	2023年1月31日	火曜日	開場	141.113	141.474	-36.1	142.251	140.362	188.9	上昇	140.306	→ 週最安値	0上陽線第1
33	2023年2月1日	水曜日	開場	141.294	141.949	-65.5	142.453	141.069	138.4	上昇	↓ 週ボラ	↓ 日ボラ平均	0上陽線第1
34	2023年2月2日	木曜日	開場	141.621	141.456	16.5	142.125	140.544	158.1	下降トンボ	214.7	155.82	0上陰線第2
35	2023年2月3日	金曜日	開場	141.543	141.306	23.7	142.068	140.385	168.3	下降			0上陰線第2
36	2023年2月4日	土曜日	お休み								2023_日ボラ平均→	166.35	
37	2023年2月5日	日曜日	お休み										
38	2023年2月6日	月曜日	開場	141.425	142.818	-139.3	143.247	142.037	121	上昇	143.247	→ 週最高値	0上陽線第1
39	2023年2月7日	火曜日	開場	142.121	142.616	-49.5	143.209	141.904	130.5	上昇	141.078	→ 週最安値	0上陰線第2
40	2023年2月8日	水曜日	開場	142.368	142.455	-8.7	142.834	141.872	96.2	上昇トンボ	↓ 週ボラ	↓ 日ボラ平均	0上陽線第1
41	2023年2月9日	木曜日	開場	142.412	142.736	-32.4	143.164	142.211	95.3	上昇	216.9	125.06	0上陰線第2
42	2023年2月10日	金曜日	開場	142.574	142.243	33.1	142.901	141.078	182.3	下降			0上陰線第2
43	2023年2月11日	土曜日	お休み								2023_日ボラ平均→	159.47	
44	2023年2月12日	日曜日	お休み										
45	2023年2月13日	月曜日	開場	142.408	143.225	-81.7	144.261	142.222	203.9	上昇	145.362	→ 週最高値	0上陽線第1
46	2023年2月14日	火曜日	開場	142.817	144.206	-138.9	144.545	143.593	95.2	上昇	142.222	→ 週最安値	0上陽線第1
47	2023年2月15日	水曜日	開場	143.511	144.755	-124.4	145.362	143.774	158.8	上昇	↓ 週ボラ	↓ 日ボラ平均	0上陽線第1
48	2023年2月16日	木曜日	開場	144.133	145.026	-89.3	145.351	144.603	74.8	上昇	314	120.38	0上陰線第2
49	2023年2月17日	金曜日	開場	144.579	144.942	-36.3	145.232	144.54	69.2	上昇			0上陰線第2
50	2023年2月18日	土曜日	お休み								2023_日ボラ平均→	153.88	

CAD/JPY DAILY 202209-202302

概ね日足では、35本から45本前後と考えられている。



CAD/JPY 4H 202301-202302

概ね4時間足では、60本から80本前後と考えられている。



CAD/JPY VOLATILITY

ボラティリティ シート													
2023年		CHF/JPY	参照DMM BID rate										
Julian Date	日付	曜日	東京市場	OPEN AV	CLOSE AV	O/Cボラ	最高値	最安値	ボラ	傾向	週ボラ	日ボラ平均	日足ヒストグラム
31	2023年1月30日	月曜日	開場	97.376	97.465	-8.9	97.88	97.007	87.3	上昇トンボ	98.074	→ 週最高値	0上陰線第2
32	2023年1月31日	火曜日	開場	97.42	97.478	-5.8	97.876	96.754	112.2	上昇トンボ	96.055	→ 週最安値	0上陰線第2
33	2023年2月1日	水曜日	開場	97.449	97.39	5.9	97.969	96.647	132.2	下降トンボ	↓ 週ボラ	↓ 日ボラ平均	0上陰線第2
34	2023年2月2日	木曜日	開場	97.42	96.859	56.1	97.234	96.378	85.6	下降	201.9	123.84	0上陰線第2
35	2023年2月3日	金曜日	開場	97.14	97.179	-3.9	98.074	96.055	201.9	上昇トンボ			0上陽線第1
36	2023年2月4日	土曜日	お休み								2023_日ボラ平均→	128.17	
37	2023年2月5日	日曜日	お休み										
38	2023年2月6日	月曜日	開場	97.159	98.634	-147.5	98.867	98.104	76.3	上昇	98.867	→ 週最高値	0上陽線第1
39	2023年2月7日	火曜日	開場	97.896	98.209	-31.3	98.747	97.477	127	上昇	96.643	→ 週最安値	0上陰線第2
40	2023年2月8日	水曜日	開場	98.053	97.834	21.9	98.07	97.599	47.1	下降	↓ 週ボラ	↓ 日ボラ平均	0上陰線第2
41	2023年2月9日	木曜日	開場	97.944	97.78	16.4	98.075	97.379	69.6	下降	222.4	102.32	0上陰線第2
42	2023年2月10日	金曜日	開場	97.862	97.886	-2.4	98.559	96.643	191.6	上昇トンボ			0上陽線第1
43	2023年2月11日	土曜日	お休み								2023_日ボラ平均→	123.86	
44	2023年2月12日	日曜日	お休み										
45	2023年2月13日	月曜日	開場	97.874	98.953	-107.9	99.554	98.413	114.1	上昇	100.294	→ 週最高値	0上陽線第1
46	2023年2月14日	火曜日	開場	98.413	99.513	-110	99.93	98.83	110	上昇	98.413	→ 週最安値	0上陽線第1
47	2023年2月15日	水曜日	開場	98.963	99.938	-97.5	100.287	99.33	95.7	上昇	↓ 週ボラ	↓ 日ボラ平均	0上陽線第1
48	2023年2月16日	木曜日	開場	99.45	99.893	-44.3	100.294	99.453	84.1	上昇	188.1	91.70	0上陰線第2
49	2023年2月17日	金曜日	開場	99.672	99.639	3.3	99.949	99.403	54.6	下降トンボ			0上陰線第2
50	2023年2月18日	土曜日	お休み								2023_日ボラ平均→	119.27	

ご質問はなんなりとお尋ねください。
できる限りでお答えいたします。

共に学びたい方は、ご連絡くださいませ。

【い・ろ・は・組（168）_2】

<https://www.gogojungle.co.jp/tools/rooms/33239>

お問い合わせは下記まで。

bibouroku@fukuyama-syo.com

LICENSED BY NO BETRAY

