

ゆるどる 相場環境認識・備忘録！

20230115_作成

LICENSED BY NO BETRAY

EUR/USD WEEKLY 2021-2023

概ね週足では、25本から35本前後と考えられている。



EUR/USD DAILY 202208-202301

概ね日足では、35本から45本前後と考えられている。



EUR/USD 4H 202211-202301

概ね4時間足では、60本から80本前後と考えられている。



EUR/USD VOLATILITY

Julian Date	日付	曜日	東京市場	OPEN AV	CLOSE AV	O/Cボラ	最高値	最安値	ボラ	傾向	週ボラ	日ボラ平均	日足ヒストグラム
362	2022年12月26日	月曜日	開場	1.06117	1.06233	-11.6	1.06363	1.06057	30.6	上昇	1.07129	→ 週最高値	0下陰線第3
363	2022年12月27日	火曜日	開場	1.06175	1.06412	-23.7	1.06695	1.06116	57.9	上昇	1.06057	→ 週最安値	0下陽線第4
364	2022年12月28日	水曜日	開場	1.06293	1.06353	-6	1.06745	1.06068	67.7	上昇トシボ	↓ 週ボラ	↓ 日ボラ平均	0下陽線第4
365	2022年12月29日	木曜日	開場	1.06323	1.06453	-13	1.06907	1.06113	79.4	上昇	107.2	77.50	0下陽線第4
366	2022年12月30日	金曜日	お休み	1.06344	1.06779	-43.5	1.07129	1.06385	74.4	上昇			0下陽線第4
1	2022年12月31日	土曜日	お休み								2022_日ボラ平均→	67.65	
2	2023年1月1日	日曜日	お休み										
3	2023年1月2日	月曜日	お休み	1.06595	1.06839	-24.4	1.07118	1.06509	60.9	上昇	1.07118	→ 週最高値	0下陽線第4
4	2023年1月3日	火曜日	お休み	1.06717	1.06068	64.9	1.06835	1.05198	163.7	下降	1.04835	→ 週最安値	0下陰線第3
5	2023年1月4日	水曜日	開場	1.06393	1.0584	55.3	1.06353	1.0541	94.3	下降	↓ 週ボラ	↓ 日ボラ平均	0下陰線第3
6	2023年1月5日	木曜日	開場	1.06116	1.05702	41.4	1.06317	1.05152	116.5	下降	228.3	120.00	0下陰線第3
7	2023年1月6日	金曜日	開場	1.05909	1.05755	15.4	1.06481	1.04835	164.6	上昇トシボ			0下陽線第4
8	2023年1月7日	土曜日	お休み								2022_日ボラ平均→	120.00	
9	2023年1月8日	日曜日	お休み										
10	2023年1月9日	月曜日	お休み	1.05832	1.06954	-112.2	1.07607	1.06411	119.6	上昇	1.08684	→ 週最高値	0下陽線第4
11	2023年1月10日	火曜日	開場	1.06393	1.07356	-96.3	1.07595	1.07123	47.2	上昇	1.06411	→ 週最安値	0下陽線第4
12	2023年1月11日	水曜日	開場	1.07535	1.07568	-3.3	1.07661	1.07477	18.4	上昇トシボ	↓ 週ボラ	↓ 日ボラ平均	0上陽線第1
13	2023年1月12日	木曜日	開場	1.07189	1.08044	-85.5	1.08671	1.07315	135.6	上昇	227.3	81.72	0上陽線第1
14	2023年1月13日	金曜日	開場	1.07617	1.08345	-72.8	1.08684	1.07806	87.8	上昇			0上陽線第1
15	2023年1月14日	土曜日	お休み								2022_日ボラ平均→	100.86	

DISCUSSION 20230115現在

- 日足第3、4HC第1と考えられる。
 - 4HC第1となると、RT（ライトトランスレーション）が想定されるのでトップは40本より先となる。現在33本目となるので今後の高値更新が期待できる展開となる。
 - 日足第2、4HC第4であった場合、LT（レフトトランスレーション）が想定され、今後は陰線ラッシュとなる可能性もないとは言えない。
 - 日足ヒストグラムが0上陽線へ移行したので、4HC第1が第1シナリオとなる。

ゆうろえん・どるえん・ぽんえん 相場環境認識・備忘録！

20230115_作成

LICENSED BY NO BETRAY

EUR/JPY WEEKLY 2021-2023

概ね週足では、25本から35本前後と考えられている。



EUR/JPY DAILY 202208-202301

概ね日足では、35本から45本前後と考えられている。



EUR/JPY 4H 2022011-202301

概ね4時間足では、60本から80本前後と考えられている。



EUR/JPY VOLATILITY

Julian Date	日付	曜日	東京市場	OPEN AV	CLOSE AV	O/Cボラ	最高値	最安値	ボラ	傾向	週ボラ	日ボラ平均	日足ヒストグラム
362	2022年12月26日	月曜日	開場	140.916	140.937	-2.1	141.329	140.348	98.1	上昇トシボ	142.944	→ 週最高値	0下陽線第4
363	2022年12月27日	火曜日	開場	140.926	141.728	-80.2	142.275	141.138	113.7	上昇	139.999	→ 週最安値	0下陽線第4
364	2022年12月28日	水曜日	開場	141.327	142.419	-109.2	142.944	141.898	104.6	上昇	↓ 週ボラ	↓ 日ボラ平均	0下陽線第4
365	2022年12月29日	木曜日	開場	141.873	142.256	-38.3	142.791	141.582	120.9	上昇	294.5	156.23	0下陽線第4
366	2022年12月30日	金曜日	お休み	141.992	141.012	98	141.875	139.999	187.6	下降			0下陽線第4
1	2022年12月31日	土曜日	お休み								2022_日ボラ平均→	148.90	
2	2023年1月1日	日曜日	お休み										
3	2023年1月2日	月曜日	開場	141.567	139.82	174.7	140.397	139.295	110.2	下降	141.505	→ 週最高値	0下陰線第3
4	2023年1月3日	火曜日	開場	140.693	138.785	190.8	140.019	137.391	262.8	下降	137.391	→ 週最安値	0下陰線第3
5	2023年1月4日	水曜日	開場	139.739	139.396	34.3	140.761	137.877	288.4	下降トシボ	↓ 週ボラ	↓ 日ボラ平均	0下陽線第4
6	2023年1月5日	木曜日	開場	139.567	140.619	-105.2	141.365	139.971	139.4	上昇	411.4	185.60	0下陽線第4
7	2023年1月6日	金曜日	開場	140.093	140.711	-61.8	141.505	140.233	127.2	下降			0上陽線第1
8	2023年1月7日	土曜日	お休み								2023_日ボラ平均→	185.60	
9	2023年1月8日	日曜日	お休み										
10	2023年1月9日	月曜日	お休み	140.402	141.053	-65.1	141.92	140.169	175.1	上昇	142.625	→ 週最高値	0上陽線第1
11	2023年1月10日	火曜日	開場	140.728	141.686	-95.8	142.055	141.101	95.4	上昇	138.015	→ 週最安値	0上陽線第1
12	2023年1月11日	水曜日	開場	142.458	142.42	3.8	142.625	142.244	38.1	下降トシボ	↓ 週ボラ	↓ 日ボラ平均	0上陽線第1
13	2023年1月12日	木曜日	開場	141.758	141.397	36.1	142.625	140.018	260.7	下降	461	162.56	0上陰線第2
14	2023年1月13日	金曜日	開場	141.577	139.34	223.7	140.45	138.015	243.5	下降			0上陰線第2
15	2023年1月14日	土曜日	お休み								2023_日ボラ平均→	174.08	

USD/JPY WEEKLY 2021-2023

概ね週足では、25本から35本前後と考えられている。



USD/JPY DAILY 202208-202301

日足サイクルは、35から45本が目安となる。



USD/JPY 4H 202211-202301

4HCは、60本から80本と考えられている。



USD/JPY VOLATILITY

ボラティリティ シート													
2023年		USD/JPY		参照DMM BID rate									
Julian Date	日付	曜日	東京市場	OPEN AV	CLOSE AV	O/Cボラ	最高値	最安値	ボラ	傾向	週ボラ	日ボラ平均	日足ヒストグラム
362	2022年12月26日	月曜日	開場	132.822	132.69	13.2	132.915	132.324	59.1	下降	134.504	→ 週最高値	0下陽線第4
363	2022年12月27日	火曜日	開場	132.756	133.176	-42	133.596	132.636	96	上昇	130.777	→ 週最安値	0下陽線第4
364	2022年12月28日	水曜日	開場	132.966	133.978	-101.2	134.504	133.403	110.1	上昇	↓ 週ボラ	↓ 日ボラ平均	0上陽線第1
365	2022年12月29日	木曜日	開場	133.472	133.728	-25.6	134.495	132.883	161.2	上昇	372.7	164.53	0上陽線第1
366	2022年12月30日	金曜日	お休み	133.564	132	156.4	133.094	130.777	231.7	下降			0上陰線第2
1	2022年12月31日	土曜日	お休み								2022_日ボラ平均→	137.20	
2	2023年1月1日	日曜日	お休み										
3	2023年1月2日	月曜日	開場	132.808	130.849	195.9	131.062	130.635	42.7	下降	134.776	→ 週最高値	0上陰線第2
4	2023年1月3日	火曜日	開場	131.829	130.676	115.3	131.403	129.515	188.8	下降	129.515	→ 週最安値	0上陰線第2
5	2023年1月4日	水曜日	開場	131.252	131.58	-32.8	132.717	129.928	278.9	上昇トンボ	↓ 週ボラ	↓ 日ボラ平均	0上陽線第1
6	2023年1月5日	木曜日	開場	131.416	132.951	-153.5	134.056	131.685	237.1	上昇	526.1	205.06	0上陽線第1
7	2023年1月6日	金曜日	開場	132.183	133.09	-90.7	134.776	131.998	277.8	上昇			0上陽線第1
8	2023年1月7日	土曜日	お休み								2022_日ボラ平均→	205.06	
9	2023年1月8日	日曜日	お休み										
10	2023年1月9日	月曜日	お休み	132.637	131.968	66.9	132.657	131.31	134.7	下降	132.657	→ 週最高値	0上陽線第1
11	2023年1月10日	火曜日	開場	132.302	132.014	28.8	132.48	131.386	109.4	下降	127.46	→ 週最安値	0上陽線第1
12	2023年1月11日	水曜日	開場	132.47	132.414	5.6	132.573	132.291	28.2	下降	↓ 週ボラ	↓ 日ボラ平均	0上陽線第1
13	2023年1月12日	木曜日	開場	132.294	130.808	148.6	132.573	128.866	370.7	下降	519.7	168.04	0上陰線第2
14	2023年1月13日	金曜日	開場	131.551	128.518	303.3	129.432	127.46	197.2	下降			0上陰線第2
15	2023年1月14日	土曜日	お休み								2023_日ボラ平均→	186.55	

GBP/JPY WEEKLY 2021-2023

概ね週足では、25本から35本前後と考えられている。



GBP/JPY DAILY 202208-202301

概ね日足では、35本から45本前後と考えられている。



GBP/JPY 4H 202211-202301

概ね4時間足では、60本から80本前後と考えられている。



GBP/JPY VOLATILITY

ボラティリティ シート													
2023年		GBP/JPY		参照DMM BID rate									
Julian Date	日付	曜日	東京市場	OPEN AV	CLOSE AV	O/Cボラ	最高値	最安値	ボラ	傾向	週ボラ	日ボラ平均	日足ヒストグラム
362	2022年12月26日	月曜日	開場	160.449	160.122	32.7	160.394	159.67	72.4	下降	162.345	→ 週最高値	0下陽線第4
363	2022年12月27日	火曜日	開場	160.285	160.579	-29.4	160.957	160.201	75.6	上昇	157.836	→ 週最安値	0下陽線第4
364	2022年12月28日	水曜日	開場	160.432	161.313	-88.1	162.345	160.5	184.5	上昇	↓ 週ボラ	↓ 日ボラ平均	0下陽線第4
365	2022年12月29日	木曜日	開場	160.873	160.991	-11.8	161.726	160.066	166	上昇トンボ	450.9	190.15	0下陽線第4
366	2022年12月30日	金曜日	お休み	160.79	159.306	148.4	160.457	157.836	262.1	下降			0下陽線第4
1	2022年12月31日	土曜日	お休み								2022_日ボラ平均→	194.00	
2	2023年1月1日	日曜日	お休み										
3	2023年1月2日	月曜日	開場	160.167	157.961	220.6	158.676	157.417	125.9	下降	160.183	→ 週最高値	0下陰線第3
4	2023年1月3日	火曜日	開場	159.064	157.055	200.9	158.391	155.365	302.6	下降	155.365	→ 週最安値	0下陰線第3
5	2023年1月4日	水曜日	開場	158.059	158.392	-33.3	160.183	156.513	367	上昇トンボ	↓ 週ボラ	↓ 日ボラ平均	0下陽線第4
6	2023年1月5日	木曜日	開場	158.226	159.384	-115.8	160.049	158.517	153.2	上昇	481.8	215.78	0下陽線第4
7	2023年1月6日	金曜日	開場	158.805	159.406	-60.1	160.058	158.756	130.2	上昇			
8	2023年1月7日	土曜日	お休み								2022_日ボラ平均→	215.78	
9	2023年1月8日	日曜日	お休み										
10	2023年1月9日	月曜日	お休み	159.106	160.235	-112.9	161.242	159.318	192.4	上昇	161.242	→ 週最高値	0上陽線第1
11	2023年1月10日	火曜日	開場	159.67	160.643	-97.3	160.942	160.058	88.4	上昇	155.652	→ 週最安値	0上陽線第1
12	2023年1月11日	水曜日	開場	160.861	160.89	-2.9	161.099	160.707	39.2	上昇トンボ	↓ 週ボラ	↓ 日ボラ平均	0上陽線第1
13	2023年1月12日	木曜日	開場	160.519	159.456	106.3	161.099	157.736	336.3	下降	559	181.98	0上陰線第2
14	2023年1月13日	金曜日	開場	159.987	157.07	291.7	158.188	155.652	253.6	下降			0上陰線第2
15	2023年1月14日	土曜日	お休み								2023_日ボラ平均→	198.88	

おじえん・にゆうえん・
ちえふえん・かなえん
相場環境認識・備忘録！

20230115_作成

LICENSED BY NO BETRAY

AUD/JPY WEEKLY 2020-2022

概ね週足では、25本から35本前後と考えられている。



AUD/JPY DAILY 202208-202301

概ね日足では、35本から45本前後と考えられている。



AUD/JPY 4H 202211-202301

概ね4時間足では、60本から80本前後と考えられている。



4HC第2でのLT (レフトトランスレーション) と期待したいところとなる。

下降エリオットでは第4に入っていると考えられ
第5での4HC第2と日足起点割れを考えている。
仮にHPCであった場合には
各通貨の閉じるタイミングが揃うかもしれない。

95本

61本

54本/31

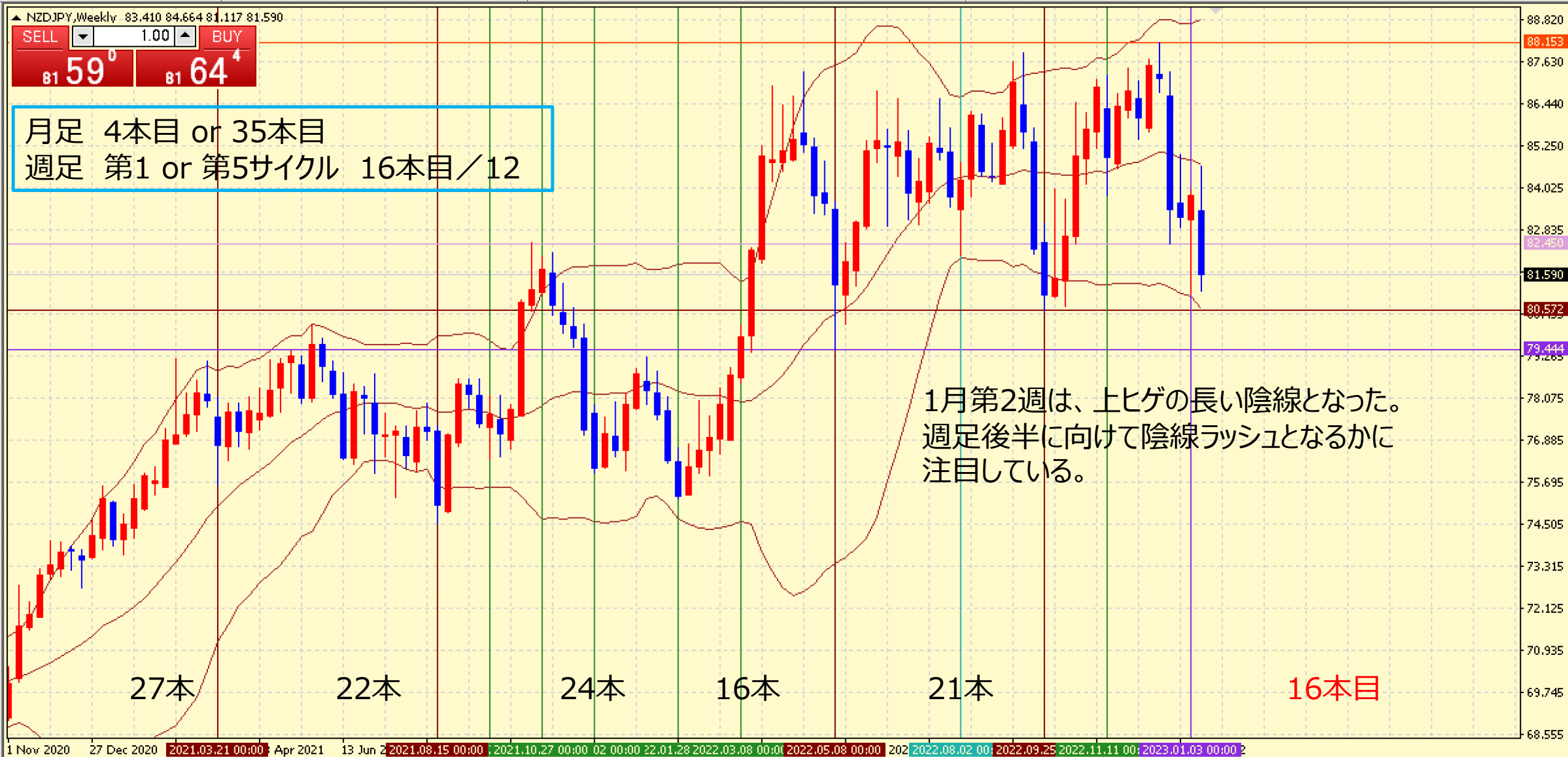
51本目

AUD/JPY VOLATILITY

Julian Date	日付	曜日	東京市場	OPEN AV	CLOSE AV	O/Cボラ	最高値	最安値	ボラ	傾向	週ボラ	日ボラ平均	日足ヒストグラム
362	2022年12月26日	月曜日	開場	88.922	89.006	-8.4	89.281	88.51	77.1	上昇トシボ	91.068	→ 週最高値	0下陽線第4
363	2022年12月27日	火曜日	開場	88.964	89.716	-75.2	90.137	89.402	73.5	上昇	88.51	→ 週最安値	0下陽線第4
364	2022年12月28日	水曜日	開場	89.34	90.342	-100.2	91.068	89.793	127.5	上昇	↓ 週ボラ	↓ 日ボラ平均	0下陽線第4
365	2022年12月29日	木曜日	開場	89.841	90.28	-43.9	90.676	89.633	104.3	上昇	255.8	123.40	0上陽線第1
366	2022年12月30日	金曜日	お休み	89.996	89.673	32.3	90.132	89.02	111.2	下降			0上陽線第1
1	2022年12月31日	土曜日	お休み								2022_日ボラ平均→	82.15	
2	2023年1月1日	日曜日	お休み										
3	2023年1月2日	月曜日	開場	89.895	89.167	72.8	89.414	88.883	53.1	下降	90.988	→ 週最高値	0上陰線第2
4	2023年1月3日	火曜日	開場	89.531	88.459	107.2	89.328	87.416	191.2	下降	87.416	→ 週最安値	0上陰線第2
5	2023年1月4日	水曜日	開場	88.995	89.469	-47.4	90.883	88.034	284.9	上昇トシボ	↓ 週ボラ	↓ 日ボラ平均	0上陽線第1
6	2023年1月5日	木曜日	開場	89.232	90.428	-119.6	90.988	89.819	116.9	上昇	357.2	147.78	0上陽線第1
7	2023年1月6日	金曜日	開場	89.83	90.497	-66.7	90.957	90.029	92.8	上昇			0上陽線第1
8	2023年1月7日	土曜日	お休み								2022_日ボラ平均→	147.78	
9	2023年1月8日	日曜日	お休み										
10	2023年1月9日	月曜日	お休み	90.164	91.149	-98.5	91.821	90.773	104.8	上昇	91.821	→ 週最高値	0上陽線第1
11	2023年1月10日	火曜日	開場	90.657	91.121	-46.4	91.309	90.788	52.1	上昇	88.661	→ 週最安値	0上陽線第1
12	2023年1月11日	水曜日	開場	91.409	91.462	-5.3	91.598	91.371	22.7	上昇トシボ	↓ 週ボラ	↓ 日ボラ平均	0上陽線第1
13	2023年1月12日	木曜日	開場	91.12	90.8	32	91.598	89.954	164.4	下降	316	99.80	0上陰線第2
14	2023年1月13日	金曜日	開場	90.96	89.553	140.7	90.211	88.661	155	下降			0上陰線第2
15	2023年1月14日	土曜日	お休み								2023_日ボラ平均→	123.79	

NZD/JPY WEEKLY 2021-2023

概ね週足では、25本から35本前後と考えられている。



NZD/JPY DAILY 202208-202301

概ね日足では、35本から45本前後と考えられている。



NZD/JPY 4H 202211-202301

概ね4時間足では、60本から80本前後と考えられている。



NZD/JPY VOLATILITY

Julian Date	日付	曜日	東京市場	OPEN AV	CLOSE AV	O/Cボラ	最高値	最安値	ボラ	傾向	週ボラ	日ボラ平均	日足ヒストグラム
362	2022年12月26日	月曜日	開場	83.516	83.303	21.3	83.537	82.932	60.5	下降	84.996	→ 週最高値	0下陽線第4
363	2022年12月27日	火曜日	開場	83.409	83.794	-38.5	84.211	83.39	82.1	上昇	82.924	→ 週最安値	0下陽線第4
364	2022年12月28日	水曜日	開場	83.602	84.341	-73.9	84.996	83.673	132.3	上昇	↓ 週ボラ	↓ 日ボラ平均	0下陽線第4
365	2022年12月29日	木曜日	開場	83.971	84.615	-64.4	84.893	84.212	68.1	上昇	207.2	123.80	0下陽線第4
366	2022年12月30日	金曜日	お休み	84.206	83.752	45.4	84.446	82.924	152.2	下降			0下陽線第4
1	2022年12月31日	土曜日	お休み								2022_日ボラ平均→	115.05	
2	2023年1月1日	日曜日	お休み										
3	2023年1月2日	月曜日	開場	84.057	82.998	105.9	83.38	82.601	77.9	下降	83.984	→ 週最高値	0下陰線第3
4	2023年1月3日	火曜日	開場	83.528	82.218	131	83.057	81.043	201.4	下降	81.043	→ 週最安値	0下陰線第3
5	2023年1月4日	水曜日	開場	82.873	83.697	-82.4	82.731	81.754	97.7	上昇	↓ 週ボラ	↓ 日ボラ平均	0下陽線第4
6	2023年1月5日	木曜日	開場	82.802	83.332	-53	83.857	82.771	108.6	上昇	294.1	116.66	0下陽線第4
7	2023年1月6日	金曜日	開場	83.067	83.523	-45.6	83.984	83.007	97.7	上昇			0下陽線第4
8	2023年1月7日	土曜日	お休み								2022_日ボラ平均→	116.66	
9	2023年1月8日	日曜日	お休み										
10	2023年1月9日	月曜日	お休み	83.295	84.022	-72.7	84.681	83.653	102.8	上昇	84.681	→ 週最高値	0上陽線第1
11	2023年1月10日	火曜日	開場	83.659	84.109	-45	84.293	83.795	49.8	上昇	81.149	→ 週最安値	0上陽線第1
12	2023年1月11日	水曜日	開場	84.233	84.289	-5.6	84.462	84.157	30.5	上昇トンボ	↓ 週ボラ	↓ 日ボラ平均	0上陽線第1
13	2023年1月12日	木曜日	開場	84.092	83.526	56.6	84.462	82.58	188.2	下降	353.2	106.86	0上陰線第2
14	2023年1月13日	金曜日	開場	83.809	82.081	172.8	82.779	81.149	163	下降			0上陰線第2
15	2023年1月14日	土曜日	お休み								2023_日ボラ平均→	111.76	

CHF/JPY DAILY 202208-202301

概ね日足では、35本から45本前後と考えられている。



CHF/JPY 4H 202211-202301

概ね4時間足では、60本から80本前後と考えられている。



CHF/JPY VOLATILITY

ボラティリティ シート													
2023年		CHF/JPY			参照DMM BID rate								
Julian Date	日付	曜日	東京市場	OPEN AV	CLOSE AV	O/Cボラ	最高値	最安値	ボラ	傾向	週ボラ	日ボラ平均	日足ヒストグラム
362	2022年12月26日	月曜日	開場	142.877	142.223	65.4	142.515	141.715	80	下降	144.996	→ 週最高値	0下陰線第3
363	2022年12月27日	火曜日	開場	142.55	143.172	-62.2	143.809	142.337	147.2	上昇	141.631	→ 週最安値	0下陽線第4
364	2022年12月28日	水曜日	開場	142.861	144.314	-145.3	144.927	143.605	132.2	上昇	↓ 週ボラ	↓ 日ボラ平均	0下陽線第4
365	2022年12月29日	木曜日	開場	143.587	144.473	-88.6	144.996	143.783	121.3	上昇	336.5	183.68	0下陽線第4
366	2022年12月30日	金曜日	お休み	143.861	142.904	95.7	144.171	141.631	254	下降			0下陰線第3
1	2022年12月31日	土曜日	お休み								2022_日ボラ平均→	171.90	
2	2023年1月1日	日曜日	お休み										
3	2023年1月2日	月曜日	開場	143.516	141.595	192.1	142.094	141.196	89.8	下降	143.643	→ 週最高値	0下陰線第3
4	2023年1月3日	火曜日	開場	142.555	140.589	196.6	141.838	138.968	287	下降	138.968	→ 週最安値	0下陰線第3
5	2023年1月4日	水曜日	開場	141.572	141.426	14.6	142.958	139.86	309.8	下降トンボ	↓ 週ボラ	↓ 日ボラ平均	0下陽線第4
6	2023年1月5日	木曜日	開場	141.499	142.738	-123.9	143.643	141.902	174.1	上昇	467.5	197.84	0下陽線第4
7	2023年1月6日	金曜日	開場	142.119	142.669	-55	143.459	142.174	128.5	上昇			0下陽線第4
8	2023年1月7日	土曜日	お休み								2022_日ボラ平均→	197.84	
9	2023年1月8日	日曜日	お休み										
10	2023年1月9日	月曜日	お休み	142.394	142.811	-41.7	143.924	141.893	203.1	上昇	143.924	→ 週最高値	0上陽線第1
11	2023年1月10日	火曜日	開場	142.602	143.265	-66.3	143.613	142.679	93.4	上昇	137.443	→ 週最安値	0上陽線第1
12	2023年1月11日	水曜日	開場	142.887	142.306	58.1	142.498	142.147	35.1	下降	↓ 週ボラ	↓ 日ボラ平均	0上陽線第1
13	2023年1月12日	木曜日	開場	142.939	140.863	207.6	142.498	139.037	346.1	下降	648.1	179.72	
14	2023年1月13日	金曜日	開場	141.901	138.676	322.5	139.652	137.443	220.9	下降			0下陰線第3
15	2023年1月14日	土曜日	お休み								2023_日ボラ平均→	188.78	

CAD/JPY DAILY 202208-202212

概ね日足では、35本から45本前後と考えられている。



CAD/JPY 4H 202211-202301

概ね4時間足では、60本から80本前後と考えられている。



CAD/JPY VOLATILITY

ボラティリティ シート													
2023年		CHF/JPY		参照DMM BID rate									
Julian Date	日付	曜日	東京市場	OPEN AV	CLOSE AV	O/Cボラ	最高値	最安値	ボラ	傾向	週ボラ	日ボラ平均	日足ヒストグラム
362	2022年12月26日	月曜日	開場	97.503	97.559	-5.6	97.74	97.26	48	上昇トンボ	99.306	→ 週最高値	0下陽線第4
363	2022年12月27日	火曜日	開場	97.531	98.352	-82.1	98.927	97.787	114	上昇	96.468	→ 週最安値	0上陽線第1
364	2022年12月28日	水曜日	開場	97.942	98.911	-96.9	99.306	98.644	66.2	上昇	↓ 週ボラ	↓ 日ボラ平均	0上陽線第1
365	2022年12月29日	木曜日	開場	98.427	98.52	-9.3	98.917	97.988	92.9	上昇	283.8	124.03	0上陽線第1
366	2022年12月30日	金曜日	お休み	98.368	97.403	96.5	98.218	96.468	175	下降			0上陰線第2
1	2022年12月31日	土曜日	お休み								2022_日ボラ平均→	123.40	
2	2023年1月1日	日曜日	お休み										
3	2023年1月2日	月曜日	開場	97.967	96.538	142.9	96.924	96.206	71.8	下降	98.992	→ 週最高値	0上陰線第2
4	2023年1月3日	火曜日	開場	97.252	96.138	111.4	96.886	95.405	148.1	下降	95.405	→ 週最安値	0上陰線第2
5	2023年1月4日	水曜日	開場	96.695	97.102	-40.7	98.493	95.528	296.5	上昇トンボ	↓ 週ボラ	↓ 日ボラ平均	0上陽線第1
6	2023年1月5日	木曜日	開場	96.899	98.322	-142.3	98.856	97.637	121.9	上昇	358.7	145.48	0上陽線第1
7	2023年1月6日	金曜日	開場	97.61	98.436	-82.6	98.992	98.101	89.1	上昇			0上陽線第1
8	2023年1月7日	土曜日	お休み								2022_日ボラ平均→	145.48	
9	2023年1月8日	日曜日	お休み										
10	2023年1月9日	月曜日	お休み	98.023	98.455	-43.2	99.086	97.934	115.2	上昇	99.086	→ 週最高値	0上陽線第1
11	2023年1月10日	火曜日	開場	98.239	98.529	-29	98.775	98.186	58.9	上昇	95.108	→ 週最安値	0上陽線第1
12	2023年1月11日	水曜日	開場	98.674	98.649	2.5	98.804	98.533	27.1	下降トンボ	↓ 週ボラ	↓ 日ボラ平均	0上陽線第1
13	2023年1月12日	木曜日	開場	98.515	97.715	80	98.804	96.547	225.7	下降	397.8	120.94	0上陰線第2
14	2023年1月13日	金曜日	開場	98.117	96.066	205.1	96.886	95.108	177.8	下降			0上陰線第2
15	2023年1月14日	土曜日	お休み								2023_日ボラ平均→	133.21	

ご質問はなんなりとお尋ねください。
できる限りでお答えいたします。

共に学びたい方は、ご連絡くださいませ。

【い・ろ・は・組（168）_2】

<https://www.gogojungle.co.jp/tools/rooms/33239>

お問い合わせは下記まで。

bibouroku@fukuyama-syo.com

LICENSED BY NO BETRAY

