

# ゆるろどる 相場環境認識・備忘録！

---

20230101\_作成

LICENSED BY NO BETRAY

# EUR/USD WEEKLY 2020-2022

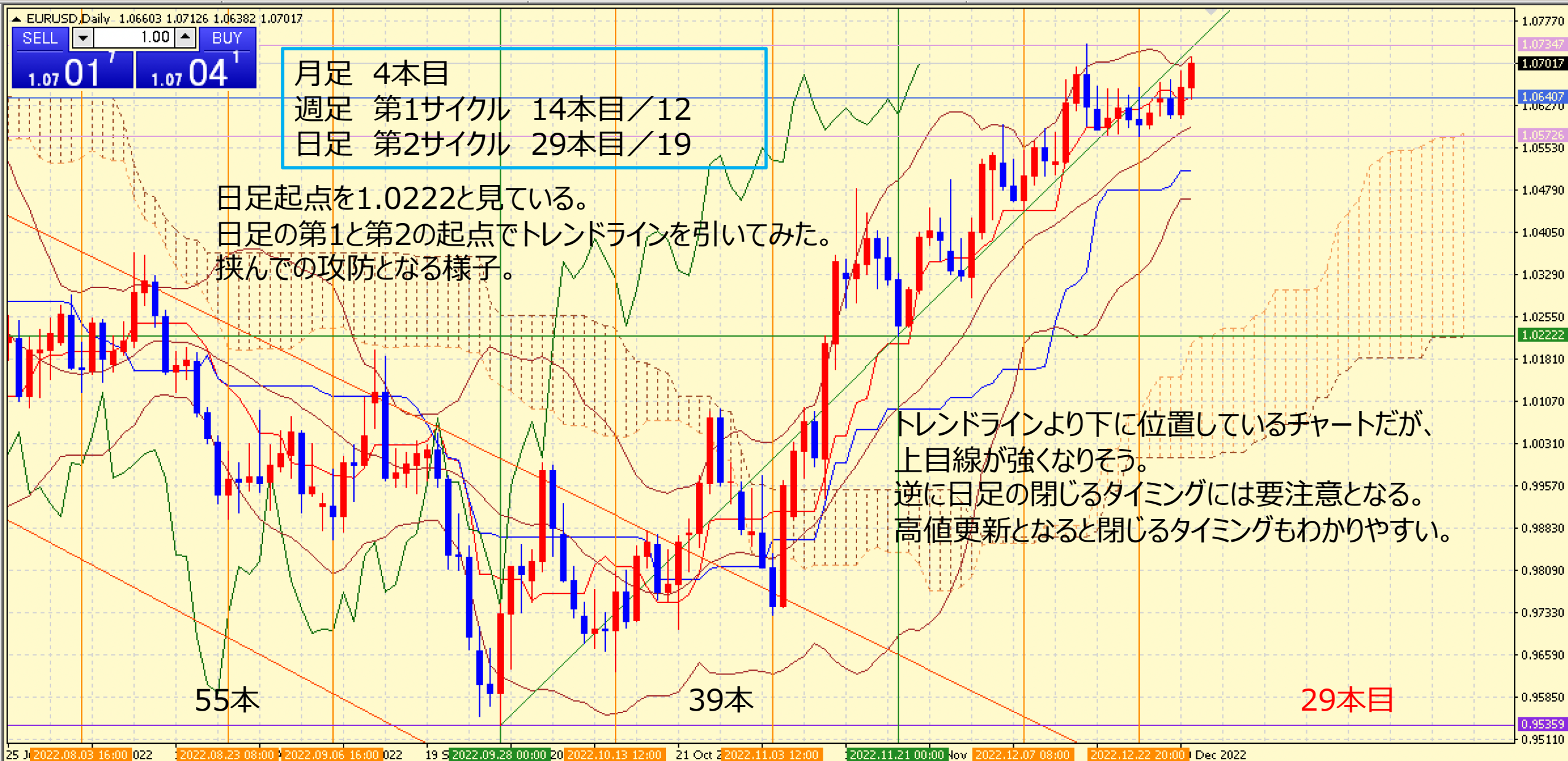
概ね週足では、25本から35本前後と考えられている。





# EUR/USD DAILY 202208-202212

概ね日足では、35本から45本前後と考えられている。



# EUR/USD 4H 202211-202212

概ね4時間足では、60本から80本前後と考えられている。





# EUR/USD VOLATILITY

Julian Date	日付	曜日	東京市場	OPEN AV	CLOSE AV	O/Cボラ	最高値	最安値	ボラ	傾向	週ボラ	日ボラ平均	日足ヒストグラム
346	2022年12月12日	月曜日	開場	1.05291	1.05403	-11.2	1.05803	1.05061	74.2	上昇トシボ	1.07363	→ 週最高値	0下陰線第3
347	2022年12月13日	火曜日	開場	1.05347	1.05947	-60	1.06735	1.05283	145.2	上昇	1.05061	→ 週最安値	
348	2022年12月14日	水曜日	開場	1.05647	1.0659	-94.3	1.06951	1.06191	76	上昇	↓ 週ボラ	↓ 日ボラ平均	0上陽線第1
349	2022年12月15日	木曜日	開場	1.06119	1.06614	-49.5	1.07363	1.05925	143.8	上昇	230.2	103.42	0上陰線第2
350	2022年12月16日	金曜日	開場	1.06367	1.06172	19.5	1.06631	1.05852	77.9	下降			
351	2022年12月17日	土曜日	お休み								2022_日ボラ平均→	103.48	
352	2022年12月18日	日曜日	お休み										
353	2022年12月19日	月曜日	開場	1.0627	1.06096	17.4	1.06582	1.05762	82	下降	1.06596	→ 週最高値	0下陰線第3
354	2022年12月20日	火曜日	開場	1.06183	1.0619	-0.7	1.06588	1.05792	79.6	上昇トシボ	1.05735	→ 週最安値	0下陰線第3
355	2022年12月21日	水曜日	開場	1.06187	1.06179	0.8	1.06452	1.05906	54.6	下降トシボ	↓ 週ボラ	↓ 日ボラ平均	0下陰線第3
356	2022年12月22日	木曜日	開場	1.06183	1.06104	7.9	1.06596	1.05735	86.1	下降トシボ	86.1	69.70	0下陰線第3
357	2022年12月23日	金曜日	開場	1.06143	1.0609	5.3	1.06331	1.05869	46.2	下降トシボ			0下陰線第3
358	2022年12月24日	土曜日	お休み								2022_日ボラ平均→	102.82	
359	2022年12月25日	日曜日	お休み										
360	2022年12月26日	月曜日	開場	1.06117	1.06233	-11.6	1.06363	1.06057	30.6	上昇	1.07129	→ 週最高値	0下陰線第3
361	2022年12月27日	火曜日	開場	1.06175	1.06412	-23.7	1.06695	1.06116	57.9	上昇	1.06057	→ 週最安値	0下陽線第4
362	2022年12月28日	水曜日	開場	1.06293	1.06353	-6	1.06745	1.06068	67.7	上昇トシボ	↓ 週ボラ	↓ 日ボラ平均	0下陽線第4
363	2022年12月29日	木曜日	開場	1.06323	1.06453	-13	1.06907	1.06113	79.4	上昇	107.2	77.50	0下陽線第4
364	2022年12月30日	金曜日	お休み	1.06344	1.06779	-43.5	1.07129	1.06385	74.4	上昇			0下陽線第4
365	2022年12月31日	土曜日	お休み								2022_日ボラ平均→	102.03	

# DISCUSSION 20230101現在

---

- 日足第2、4HC第3での高値更新を考えたい。
  - 4HC第3で高値更新となると、日足第2もRT（ライトトランスレーション）となり、週足もRT（ライトトランスレーション）の可能性が高くなる。
  - 日足のメジャーサイクルが落ちてきても1.0222の起点割れはないと考えられる。
- そろそろホリディシーズン終了となるので、動きがあるかも？



# ゆうろえん・どるえん・ぽんえん 相場環境認識・備忘録！

---

20230101\_作成

LICENSED BY NO BETRAY

# EUR/JPY WEEKLY 2020-2022

概ね週足では、25本から35本前後と考えられている。





# EUR/JPY DAILY 202208-202212

概ね日足では、35本から45本前後と考えられている。



# EUR/JPY 4H 2022011-202212

概ね4時間足では、60本から80本前後と考えられている。





# EUR/JPY VOLATILITY

ボラティリティ シート													
2022年		EUR/JPY		参照DMM BID rate									
Julian Date	日付	曜日	東京市場	OPEN AV	CLOSE AV	O/Cボラ	最高値	最安値	ボラ	傾向	週ボラ	日ボラ平均	日足ヒストグラム
346	2022年12月12日	月曜日	開場	143.797	144.446	-64.9	145.114	143.721	139.3	上昇	146.733	→ 週最高値	0上陽線第1
347	2022年12月13日	火曜日	開場	144.122	144.551	-42.9	145.349	143.525	182.4	上昇	143.502	→ 週最安値	0上陽線第1
348	2022年12月14日	水曜日	開場	144.336	144.316	2	144.78	143.502	127.8	下降トンボ	↓ 週ボラ	↓ 日ボラ平均	0上陽線第1
349	2022年12月15日	木曜日	開場	144.326	145.57	-124.4	146.733	144.07	266.3	上昇	323.1	182.88	0上陽線第1
350	2022年12月16日	金曜日	開場	144.948	145.615	-66.7	146.603	144.617	198.6	上昇			
351	2022年12月17日	土曜日	お休み								2022_日ボラ平均→	150.01	
352	2022年12月18日	日曜日	お休み										
353	2022年12月19日	月曜日	開場	145.282	144.698	58.4	145.497	143.976	152.1	下降	145.842	→ 週最高値	0上陰線第2
354	2022年12月20日	火曜日	開場	144.99	142.474	251.6	145.842	138.812	703	下降	138.812	→ 週最安値	0下陰線第3
355	2022年12月21日	水曜日	開場	143.732	140.229	350.3	140.774	139.666	110.8	下降	↓ 週ボラ	↓ 日ボラ平均	0下陰線第3
356	2022年12月22日	木曜日	開場	141.98	140.37	161	140.663	139.963	70	下降	703	230.10	0下陰線第3
357	2022年12月23日	金曜日	開場	141.175	140.657	51.8	141.214	140.068	114.6	下降			0下陰線第3
358	2022年12月24日	土曜日	お休み								2022_日ボラ平均→	151.58	
359	2022年12月25日	日曜日	お休み										
360	2022年12月26日	月曜日	開場	140.916	140.937	-2.1	141.329	140.348	98.1	上昇トンボ	142.944	→ 週最高値	0下陽線第4
361	2022年12月27日	火曜日	開場	140.926	141.728	-80.2	142.275	141.138	113.7	上昇	139.999	→ 週最安値	0下陽線第4
362	2022年12月28日	水曜日	開場	141.327	142.419	-109.2	142.944	141.898	104.6	上昇	↓ 週ボラ	↓ 日ボラ平均	0下陽線第4
363	2022年12月29日	木曜日	開場	141.873	142.256	-38.3	142.791	141.582	120.9	上昇	294.5	156.23	0下陽線第4
364	2022年12月30日	金曜日	お休み	141.992	141.012	98	141.875	139.999	187.6	下降			0下陽線第4
365	2022年12月31日	土曜日	お休み								2022_日ボラ平均→	151.07	

# USD/JPY WEEKLY 2020-2022

概ね週足では、25本から35本前後と考えられている。





# USD/JPY DAILY 202208-202212

日足サイクルは、35から45本が目安となる。



# USD/JPY 4H 202211-202212

4HCは、60本から80本と考えられている。



# USD/JPY VOLATILITY

Julian Date	日付	曜日	東京市場	OPEN AV	CLOSE AV	O/Cボラ	最高値	最安値	ボラ	傾向	週ボラ	日ボラ平均	日足ヒストグラム
346	2022年12月12日	月曜日	開場	136.567	137.165	-59.8	137.85	136.552	129.8	上昇	138.174	→ 週最高値	0上陽線第1
347	2022年12月13日	火曜日	開場	136.866	136.481	38.5	137.972	134.66	331.2	下降トンボ	134.528	→ 週最安値	0上陰線第2
348	2022年12月14日	水曜日	開場	136.674	135.41	126.4	135.992	134.528	146.4	下降	↓ 週ボラ	↓ 日ボラ平均	0上陰線第2
349	2022年12月15日	木曜日	開場	136.042	136.678	-63.6	138.174	135.24	293.4	上昇	364.6	212.82	0上陽線第1
350	2022年12月16日	金曜日	開場	136.36	137.18	-82	137.929	136.296	163.3	上昇			
351	2022年12月17日	土曜日	お休み								2022_日ボラ平均→	135.57	
352	2022年12月18日	日曜日	お休み										
353	2022年12月19日	月曜日	開場	136.77	136.469	30.1	137.162	135.755	140.7	下降	137.477	→ 週最高値	0上陽線第1
354	2022年12月20日	火曜日	開場	136.62	134.176	244.4	137.477	130.579	689.8	下降	130.579	→ 週最安値	0下陰線第3
355	2022年12月21日	水曜日	開場	135.398	132.059	333.9	132.531	131.499	103.2	下降	↓ 週ボラ	↓ 日ボラ平均	0下陰線第3
356	2022年12月22日	木曜日	開場	133.728	132.306	142.2	132.723	131.646	107.7	下降	689.8	227.92	0下陰線第3
357	2022年12月23日	金曜日	開場	133.017	132.626	39.1	133.142	132.16	98.2	下降			0下陰線第3
358	2022年12月24日	土曜日	お休み								2022_日ボラ平均→	137.38	
359	2022年12月25日	日曜日	お休み										
360	2022年12月26日	月曜日	開場	132.822	132.69	13.2	132.915	132.324	59.1	下降	134.504	→ 週最高値	0下陽線第4
361	2022年12月27日	火曜日	開場	132.756	133.176	-42	133.596	132.636	96	上昇	130.777	→ 週最安値	0下陽線第4
362	2022年12月28日	水曜日	開場	132.966	133.978	-101.2	134.504	133.403	110.1	上昇	↓ 週ボラ	↓ 日ボラ平均	0上陽線第1
363	2022年12月29日	木曜日	開場	133.472	133.728	-25.6	134.495	132.883	161.2	上昇	372.7	164.53	0上陽線第1
364	2022年12月30日	金曜日	お休み	133.564	132	156.4	133.094	130.777	231.7	下降			
365	2022年12月31日	土曜日	お休み								2022_日ボラ平均→	137.27	



# GBP/JPY WEEKLY 2020-2022

概ね週足では、25本から35本前後と考えられている。



SELL 1.00 BUY  
158 45<sup>8</sup> 158 63<sup>7</sup>

月足 4本目 or 14本目 or 34本目  
週足 第1 or 第3 or 第5サイクル 14本目/6

月足・週足では3通りとした。  
週足第3、もしくは第5であれば  
LT (レフトトランスレーション) の期待もある。

12月第4週の安値更新となった。  
めざせ、148.48となりそう。

27本 37本 24本 21本 14本目



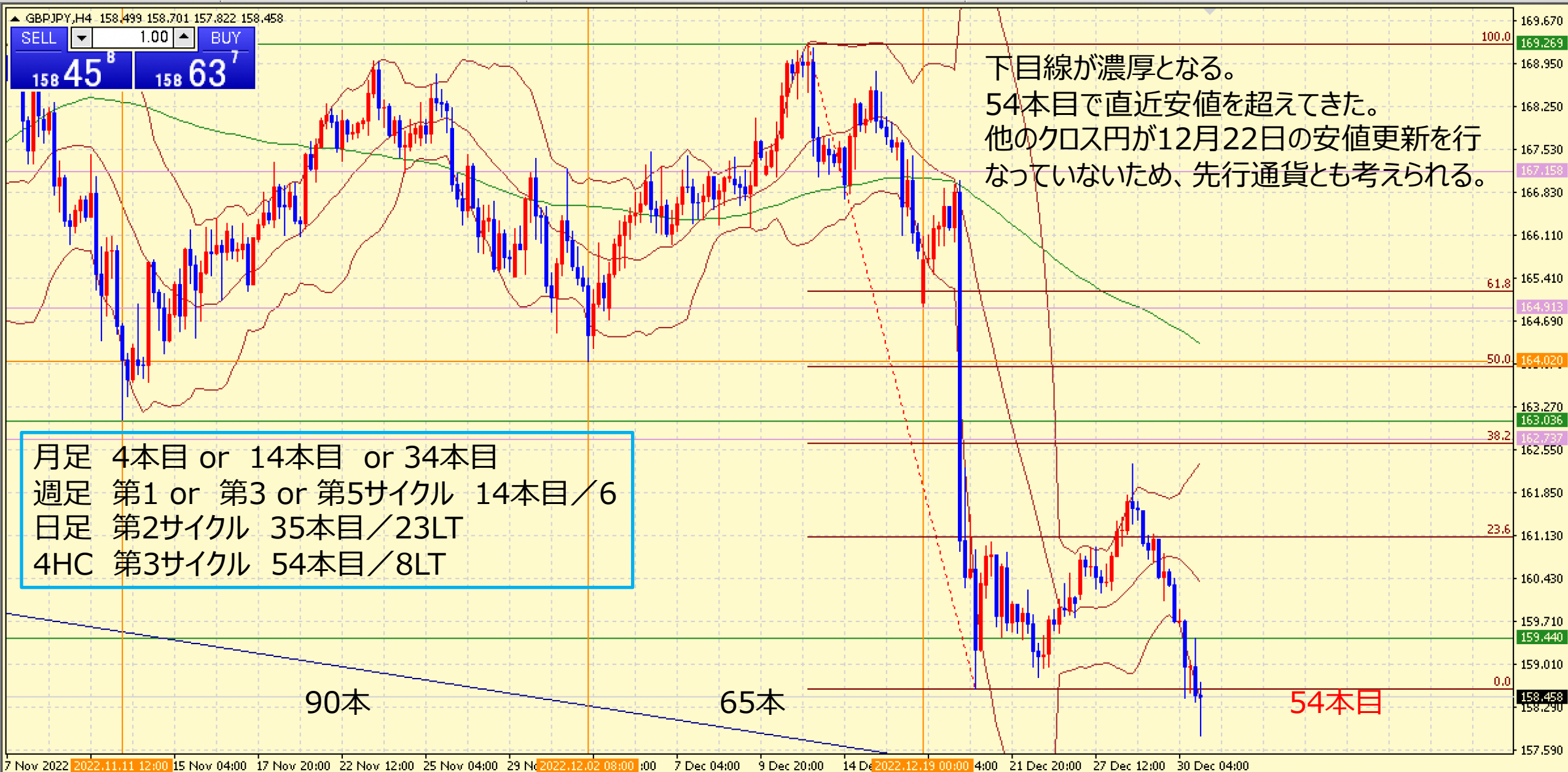
# GBP/JPY DAILY 202208-202212

概ね日足では、35本から45本前後と考えられている。



# GBP/JPY 4H 202211-202212

概ね4時間足では、60本から80本前後と考えられている。





# GBP/JPY VOLATILITY

ボラティリティ シート													
2022年		GBP/JPY				参照DMM BID rate							
Julian Date	日付	曜日	東京市場	OPEN AV	CLOSE AV	O/Cボラ	最高値	最安値	ボラ	傾向	週ボラ	日ボラ平均	日足ヒストグラム
346	2022年12月12日	月曜日	開場	167.013	168.12	-110.7	169.028	167.128	190	上昇	169.287	→ 週最高値	0上陽線第1
347	2022年12月13日	火曜日	開場	167.566	168.247	-68.1	169.287	167.103	218.4	上昇	165.996	→ 週最安値	0上陽線第1
348	2022年12月14日	水曜日	開場	167.906	167.829	7.7	168.439	166.733	170.6	下降トンボ	↓ 週ボラ	↓ 日ボラ平均	0上陽線第1
349	2022年12月15日	木曜日	開場	167.867	168.186	-31.9	168.848	167.633	121.5	上昇	329.1	181.64	0上陰線第2
350	2022年12月16日	金曜日	開場	168.027	167.01	101.7	168.073	165.996	207.7	下降			
351	2022年12月17日	土曜日	お休み								2022_日ボラ平均→	187.02	
352	2022年12月18日	日曜日	お休み										
353	2022年12月19日	月曜日	開場	167.518	165.974	154.4	166.907	165.302	160.5	下降	167.033	→ 週最高値	0上陰線第2
354	2022年12月20日	火曜日	開場	166.746	163.127	361.9	167.033	158.608	842.5	下降	158.608	→ 週最安値	0下陰線第3
355	2022年12月21日	水曜日	開場	164.937	160.282	465.5	161.044	159.481	156.3	下降	↓ 週ボラ	↓ 日ボラ平均	0下陰線第3
356	2022年12月22日	木曜日	開場	162.609	159.65	295.9	160.252	158.809	144.3	下降	842.5	289.74	0下陰線第3
357	2022年12月23日	金曜日	開場	161.129	159.769	136	160.531	159.08	145.1	下降			0下陰線第3
358	2022年12月24日	土曜日	お休み								2022_日ボラ平均→	189.04	
359	2022年12月25日	日曜日	お休み										
360	2022年12月26日	月曜日	開場	160.449	160.122	32.7	160.394	159.67	72.4	下降	162.345	→ 週最高値	0下陽線第4
361	2022年12月27日	火曜日	開場	160.285	160.579	-29.4	160.957	160.201	75.6	上昇	157.836	→ 週最安値	0下陽線第4
362	2022年12月28日	水曜日	開場	160.432	161.313	-88.1	162.345	160.5	184.5	上昇	↓ 週ボラ	↓ 日ボラ平均	0下陽線第4
363	2022年12月29日	木曜日	開場	160.873	160.991	-11.8	161.726	160.066	166	上昇トンボ	450.9	190.15	0下陽線第4
364	2022年12月30日	金曜日	お休み	160.79	159.306	148.4	160.457	157.836	262.1	下降			0下陽線第4
365	2022年12月31日	土曜日	お休み								2022_日ボラ平均→	188.33	

おじえん・にゆうえん・  
ちえふえん・かなえん  
相場環境認識・備忘録！

---

20230101\_作成

LICENSED BY NO BETRAY

# AUD/JPY WEEKLY 2020-2022

概ね週足では、25本から35本前後と考えられている。





# AUD/JPY DAILY 202208-202212

概ね日足では、35本から45本前後と考えられている。



# AUD/JPY 4H 202211-202212

概ね4時間足では、60本から80本前後と考えられている。



# AUD/JPY VOLATILITY

Julian Date	日付	曜日	東京市場	OPEN AV	CLOSE AV	O/Cボラ	最高値	最安値	ボラ	傾向	週ボラ	日ボラ平均	日足ヒストグラム
346	2022年12月12日	月曜日	開場	92.274	92.757	-48.3	92.978	92.402	57.6	上昇	93.359	→ 週最高値	0上陽線第1
347	2022年12月13日	火曜日	開場	92.516	92.95	-43.4	93.359	92.571	78.8	上昇	91.221	→ 週最安値	0上陽線第1
348	2022年12月14日	水曜日	開場	92.733	92.879	-14.6	93.113	92.404	70.9	上昇	↓ 週ボラ	↓ 日ボラ平均	0上陽線第1
349	2022年12月15日	木曜日	開場	92.806	92.65	15.6	93.066	92.159	90.7	下降	213.8	83.56	0上陰線第2
350	2022年12月16日	金曜日	開場	92.728	91.852	87.6	92.419	91.221	119.8	下降			
351	2022年12月17日	土曜日	お休み								2022_日ボラ平均→	116.93	
352	2022年12月18日	日曜日	お休み										
353	2022年12月19日	月曜日	開場	92.29	91.501	78.9	91.962	91.073	88.9	下降	92.022	→ 週最高値	0上陰線第2
354	2022年12月20日	火曜日	開場	91.896	89.702	219.4	92.022	87.029	499.3	下降	87.029	→ 週最安値	0下陰線第3
355	2022年12月21日	水曜日	開場	90.799	88.388	241.1	88.903	87.771	113.2	下降	↓ 週ボラ	↓ 日ボラ平均	0下陰線第3
356	2022年12月22日	木曜日	開場	89.593	88.636	95.7	89.275	88.076	119.9	下降	499.3	187.68	0下陰線第3
357	2022年12月23日	金曜日	開場	89.115	88.729	38.6	89.299	88.128	117.1	下降			0下陽線第4
358	2022年12月24日	土曜日	お休み								2022_日ボラ平均→	118.31	
359	2022年12月25日	日曜日	お休み										
360	2022年12月26日	月曜日	開場	88.922	89.006	-8.4	89.281	88.51	77.1	上昇トシボ	91.068	→ 週最高値	0下陽線第4
361	2022年12月27日	火曜日	開場	88.964	89.716	-75.2	90.137	89.402	73.5	上昇	88.51	→ 週最安値	0下陽線第4
362	2022年12月28日	水曜日	開場	89.34	90.342	-100.2	91.068	89.793	127.5	上昇	↓ 週ボラ	↓ 日ボラ平均	0下陽線第4
363	2022年12月29日	木曜日	開場	89.841	90.28	-43.9	90.676	89.633	104.3	上昇	255.8	123.40	0上陽線第1
364	2022年12月30日	金曜日	お休み	89.996	89.673	32.3	90.132	89.02	111.2	下降			0上陽線第1
365	2022年12月31日	土曜日	お休み								2022_日ボラ平均→	117.94	



# NZD/JPY WEEKLY 2020-2022

概ね週足では、25本から35本前後と考えられている。



# NZD/JPY DAILY 202208-202212

概ね日足では、35本から45本前後と考えられている。



# NZD/JPY 4H 202211-202212

概ね4時間足では、60本から80本前後と考えられている。





# NZD/JPY VOLATILITY

Julian Date	日付	曜日	東京市場	OPEN AV	CLOSE AV	O/Cボラ	最高値	最安値	ボラ	傾向	週ボラ	日ボラ平均	日足ヒストグラム
346	2022年12月12日	月曜日	開場	87.049	87.67	-62.1	87.945	87.304	64.1	上昇	88.171	→ 週最高値	0上陽線第1
347	2022年12月13日	火曜日	開場	87.36	87.781	-42.1	88.171	87.367	80.4	上昇	86.78	→ 週最安値	0上陽線第1
348	2022年12月14日	水曜日	開場	87.57	87.448	12.2	87.819	86.78	103.9	下降トンボ	↓ 週ボラ	↓ 日ボラ平均	0上陰線第2
349	2022年12月15日	木曜日	開場	87.509	87.352	15.7	87.615	86.883	73.2	下降	139.1	76.36	0上陰線第2
350	2022年12月16日	金曜日	開場	87.431	87.275	15.6	87.544	86.942	60.2	下降			0上陰線第2
351	2022年12月17日	土曜日	お休み								2022_日ボラ平均→	101.20	
352	2022年12月18日	日曜日	お休み										
353	2022年12月19日	月曜日	開場	87.353	87.008	34.5	87.361	86.685	67.6	下降	87.361	→ 週最高値	
354	2022年12月20日	火曜日	開場	87.18	85.17	201	87.209	82.676	453.3	下降	82.536	→ 週最安値	0下陰線第3
355	2022年12月21日	水曜日	開場	86.175	83.389	278.6	84.774	82.78	199.4	下降	↓ 週ボラ	↓ 日ボラ平均	0下陰線第3
356	2022年12月22日	木曜日	開場	84.782	83.054	172.8	83.546	82.536	101	下降	482.5	186.00	0下陰線第3
357	2022年12月23日	金曜日	開場	83.918	83.114	80.4	83.664	82.577	108.7	下降			0下陰線第3
358	2022年12月24日	土曜日	お休み								2022_日ボラ平均→	102.86	
359	2022年12月25日	日曜日	お休み										
360	2022年12月26日	月曜日	開場	83.516	83.303	21.3	83.537	82.932	60.5	下降	84.996	→ 週最高値	0下陽線第4
361	2022年12月27日	火曜日	開場	83.409	83.794	-38.5	84.211	83.39	82.1	上昇	82.924	→ 週最安値	0下陽線第4
362	2022年12月28日	水曜日	開場	83.602	84.341	-73.9	84.996	83.673	132.3	上昇	↓ 週ボラ	↓ 日ボラ平均	0下陽線第4
363	2022年12月29日	木曜日	開場	83.971	84.615	-64.4	84.893	84.212	68.1	上昇	207.2	123.80	0下陽線第4
364	2022年12月30日	金曜日	お休み	84.206	83.752	45.4	84.446	82.924	152.2	下降			0下陽線第4
365	2022年12月31日	土曜日	お休み								2022_日ボラ平均→	102.79	

# CHF/JPY DAILY 202208-202212

概ね日足では、35本から45本前後と考えられている。





# CHF/JPY 4H 202211-202212

概ね4時間足では、60本から80本前後と考えられている。





# CHF/JPY VOLATILITY

Julian Date	日付	曜日	東京市場	OPEN AV	CLOSE AV	O/Cボラ	最高値	最安値	ボラ	傾向	週ボラ	日ボラ平均	日足ヒストグラム
346	2022年12月12日	月曜日	開場	145.703	146.662	-95.9	147.15	146.006	114.4	上昇	148.641	→ 週最高値	0上陽線第1
347	2022年12月13日	火曜日	開場	146.182	146.503	-32.1	147.31	145.437	187.3	上昇	145.25	→ 週最安値	0上陽線第1
348	2022年12月14日	水曜日	開場	146.342	146.201	14.1	146.754	145.25	150.4	下降トシボ	↓ 週ボラ	↓ 日ボラ平均	0上陽線第1
349	2022年12月15日	木曜日	開場	146.272	147.493	-122.1	148.502	146.302	220	上昇	339.1	182.50	0上陽線第1
350	2022年12月16日	金曜日	開場	146.883	147.44	-55.7	148.641	146.237	240.4	上昇			
351	2022年12月17日	土曜日	お休み								2022_日ボラ平均→	130.55	
352	2022年12月18日	日曜日	お休み										
353	2022年12月19日	月曜日	開場	147.161	146.613	54.8	147.488	145.654	183.4	下降	147.804	→ 週最高値	0上陽線第1
354	2022年12月20日	火曜日	開場	146.887	144.684	220.3	147.804	141.052	675.2	下降	141.052	→ 週最安値	0下陰線第3
355	2022年12月21日	水曜日	開場	145.786	142.63	315.6	143.231	141.881	135	下降	↓ 週ボラ	↓ 日ボラ平均	0下陰線第3
356	2022年12月22日	木曜日	開場	144.208	142.611	159.7	143.147	142.016	113.1	下降	675.2	240.38	0下陰線第3
357	2022年12月23日	金曜日	開場	143.409	142.345	106.4	142.878	141.926	95.2	下降			0下陰線第3
358	2022年12月24日	土曜日	お休み								2022_日ボラ平均→	132.71	
359	2022年12月25日	日曜日	お休み										
360	2022年12月26日	月曜日	開場	142.877	142.223	65.4	142.515	141.715	80	下降	144.996	→ 週最高値	0下陰線第3
361	2022年12月27日	火曜日	開場	142.55	143.172	-62.2	143.809	142.337	147.2	上昇	141.631	→ 週最安値	0下陽線第4
362	2022年12月28日	水曜日	開場	142.861	144.314	-145.3	144.927	143.605	132.2	上昇	↓ 週ボラ	↓ 日ボラ平均	0下陽線第4
363	2022年12月29日	木曜日	開場	143.587	144.473	-88.6	144.996	143.783	121.3	上昇	336.5	183.68	0下陽線第4
364	2022年12月30日	金曜日	お休み	143.861	142.904	95.7	144.171	141.631	254	下降			
365	2022年12月31日	土曜日	お休み								2022_日ボラ平均→	132.98	

# CAD/JPY DAILY 202208-202212

概ね日足では、35本から45本前後と考えられている。





# CAD/JPY 4H 202211-202212

概ね4時間足では、60本から80本前後と考えられている。





# CAD/JPY VOLATILITY

Julian Date	日付	曜日	東京市場	OPEN AV	CLOSE AV	O/Cボラ	最高値	最安値	ボラ	傾向	週ボラ	日ボラ平均	日足ヒストグラム
346	2022年12月12日	月曜日	開場	100.322	100.59	-26.8	101.115	100.001	111.4	上昇	101.211	→ 週最高値	0下陽線第4
347	2022年12月13日	火曜日	開場	100.456	100.474	-1.8	101.211	99.481	173	上昇トンボ	99.31	→ 週最安値	
348	2022年12月14日	水曜日	開場	100.465	99.941	52.4	100.196	99.31	88.6	下降	↓ 週ボラ	↓ 日ボラ平均	0上陽線第1
349	2022年12月15日	木曜日	開場	100.203	100.475	-27.2	101.149	99.753	139.6	上昇	190.1	132.12	0上陽線第1
350	2022年12月16日	金曜日	開場	100.339	100.32	1.9	101.002	99.522	148	下降トンボ			
351	2022年12月17日	土曜日	お休み								2022_日ボラ平均→	114.74	
352	2022年12月18日	日曜日	お休み										
353	2022年12月19日	月曜日	開場	100.329	99.926	40.3	100.46	99.4	106	下降	100.77	→ 週最高値	0上陽線第1
354	2022年12月20日	火曜日	開場	100.127	98.456	167.1	100.77	95.863	490.7	下降	95.863	→ 週最安値	0下陰線第3
355	2022年12月21日	水曜日	開場	99.292	97.046	224.6	97.366	96.624	74.2	下降	↓ 週ボラ	↓ 日ボラ平均	0下陰線第3
356	2022年12月22日	木曜日	開場	98.169	97.128	104.1	97.409	96.734	67.5	下降	490.7	169.32	0下陰線第3
357	2022年12月23日	金曜日	開場	97.649	97.358	29.1	97.913	96.831	108.2	下降			0下陽線第4
358	2022年12月24日	土曜日	お休み								2022_日ボラ平均→	115.81	
359	2022年12月25日	日曜日	お休み										
360	2022年12月26日	月曜日	開場	97.503	97.559	-5.6	97.74	97.26	48	上昇トンボ	99.306	→ 週最高値	0下陽線第4
361	2022年12月27日	火曜日	開場	97.531	98.352	-82.1	98.927	97.787	114	上昇	96.468	→ 週最安値	0上陽線第1
362	2022年12月28日	水曜日	開場	97.942	98.911	-96.9	99.306	98.644	66.2	上昇	↓ 週ボラ	↓ 日ボラ平均	0上陽線第1
363	2022年12月29日	木曜日	開場	98.427	98.52	-9.3	98.917	97.988	92.9	上昇	283.8	124.03	0上陽線第1
364	2022年12月30日	金曜日	お休み	98.368	97.403	96.5	98.218	96.468	175	下降			
365	2022年12月31日	土曜日	お休み								2022_日ボラ平均→	115.49	

ご質問はなんなりとお尋ねください。  
できる限りでお答えいたします。

---

共に学びたい方は、ご連絡くださいませ。

【い・ろ・は・組（168）\_2】

<https://www.gogojungle.co.jp/tools/rooms/33239>

お問い合わせは下記まで。

[bibouroku@fukuyama-syo.com](mailto:bibouroku@fukuyama-syo.com)

LICENSED BY NO BETRAY

