

ゆるどる 相場環境認識・備忘録！

20221211_作成

LICENSED BY NO BETRAY

EUR/USD WEEKLY 2020-2022

概ね週足では、25本から35本前後と考えられている。



EUR/USD DAILY 202207-202212

概ね日足では、35本から45本前後と考えられている。



EUR/USD 4H 202210-202212

概ね4時間足では、60本から80本前後と考えられている。



EUR/USD VOLATILITY

Julian Date	日付	曜日	東京市場	OPEN AV	CLOSE AV	O/Cボラ	最高値	最安値	ボラ	傾向	週ボラ	日ボラ平均	日足ヒストグラム
325	2022年11月21日	月曜日	開場	1.03519	1.02823	69.6	1.03335	1.02229	110.6	下降	1.04487	→ 週最高値	0上陰線第2
326	2022年11月22日	火曜日	開場	1.03171	1.02755	41.6	1.03083	1.02405	67.8	下降	1.02229	→ 週最安値	0上陰線第2
327	2022年11月23日	水曜日	お休み	1.02963	1.03524	-56.1	1.04052	1.02968	108.4	上昇	↓ 週ボラ	↓ 日ボラ平均	0上陰線第2
328	2022年11月24日	木曜日	開場	1.03243	1.04114	-87.1	1.04487	1.03821	66.6	上昇	225.8	85.58	0上陰線第2
329	2022年11月25日	金曜日	開場	1.03679	1.03992	-31.3	1.04295	1.0355	74.5	上昇			0上陰線第2
330	2022年11月26日	土曜日	お休み								2022_日ボラ平均→	103.24	
331	2022年11月27日	日曜日	お休み										
332	2022年11月28日	月曜日	開場	1.03835	1.03873	-3.8	1.0497	1.03305	166.5	上昇トンボ	1.05452	→ 週最高値	0下陰線第3
333	2022年11月29日	火曜日	開場	1.03854	1.03482	37.2	1.03946	1.03202	74.4	下降	1.02905	→ 週最安値	0下陰線第3
334	2022年11月30日	水曜日	開場	1.03668	1.03656	1.2	1.04289	1.02905	138.4	下降トンボ	↓ 週ボラ	↓ 日ボラ平均	0下陽線第4
335	2022年12月1日	木曜日	開場	1.03662	1.04668	-100.6	1.05347	1.03937	141	上昇	254.7	127.38	0上陽線第1
336	2022年12月2日	金曜日	開場	1.04165	1.05098	-93.3	1.05452	1.04286	116.6	上昇			0上陽線第1
337	2022年12月3日	土曜日	お休み								2022_日ボラ平均→	103.75	
338	2022年12月4日	日曜日	お休み										
339	2022年12月5日	月曜日	開場	1.04632	1.05276	-64.4	1.0595	1.04805	114.5	上昇	1.0595	→ 週最高値	0上陰線第2
340	2022年12月6日	火曜日	開場	1.04954	1.04904	5	1.05331	1.04596	73.5	下降トンボ	1.04434	→ 週最安値	0上陰線第2
341	2022年12月7日	水曜日	開場	1.04929	1.04937	-0.8	1.055	1.04434	106.6	上昇トンボ	↓ 週ボラ	↓ 日ボラ平均	0上陰線第2
342	2022年12月8日	木曜日	開場	1.04933	1.05312	-37.9	1.05651	1.04898	75.3	上昇	151.6	90.78	0上陽線第1
343	2022年12月9日	金曜日	開場	1.05122	1.0546	-33.8	1.05884	1.05044	84	上昇			
344	2022年12月10日	土曜日	お休み								2022_日ボラ平均→	103.48	

DISCUSSION 20221211現在

- 日足第2、4HC第2となるのでRT（ライトトランスレーション）となると
 - 週足が第1で確定することとなる。
- 4HC第2が若いので、上目線が濃厚となる。
- 日足ヒストグラムは0上陽線を描くかどうかポイントとなる。
 - 日足MACDのGXも同様

ゆうろえん・どるえん・ぽんえん 相場環境認識・備忘録！

20221211_作成

LICENSED BY NO BETRAY

EUR/JPY WEEKLY 2020-2022

概ね週足では、25本から35本前後と考えられている。



EUR/JPY DAILY 202207-202212

概ね日足では、35本から45本前後と考えられている。



EUR/JPY 4H 2022010-202212

概ね4時間足では、60本から80本前後と考えられている。



EUR/JPY VOLATILITY

ボラティリティ シート													
2022年		EUR/JPY		参照DMM BID rate									
Julian Date	日付	曜日	東京市場	OPEN AV	CLOSE AV	O/Cボラ	最高値	最安値	ボラ	傾向	週ボラ	日ボラ平均	日足ヒストグラム
325	2022年11月21日	月曜日	開場	144.951	145.158	-20.7	145.649	144.335	131.4	上昇	146.143	→ 週最高値	0下陽線第4
326	2022年11月22日	火曜日	開場	145.054	145.45	-39.6	145.713	144.896	81.7	上昇	143.658	→ 週最安値	0下陽線第4
327	2022年11月23日	水曜日	お休み	145.252	145.391	-13.9	146.143	144.64	150.3	上昇トンボ	↓ 週ボラ	↓ 日ボラ平均	0下陽線第4
328	2022年11月24日	木曜日	開場	145.322	144.608	71.4	145.223	143.658	156.5	下降	248.5	124.74	0下陰線第3
329	2022年11月25日	金曜日	開場	144.965	144.582	38.3	145.155	144.117	103.8	下降			0下陰線第3
330	2022年11月26日	土曜日	お休み								2022_日ボラ平均→	149.29	
331	2022年11月27日	日曜日	お休み										
332	2022年11月28日	月曜日	開場	144.773	144.07	70.3	145.007	143.048	195.9	下降	145.007	→ 週最高値	0下陰線第3
333	2022年11月29日	火曜日	開場	144.421	143.515	90.6	144.025	143.021	100.4	下降	140.765	→ 週最安値	0下陰線第3
334	2022年11月30日	水曜日	開場	143.968	143.776	19.2	144.85	143.172	167.8	下降トンボ	↓ 週ボラ	↓ 日ボラ平均	0下陰線第3
335	2022年12月1日	木曜日	開場	143.872	142.992	88	143.787	141.91	187.7	下降	424.2	165.22	0下陰線第3
336	2022年12月2日	金曜日	開場	143.432	141.825	160.7	142.508	140.765	174.3	下降			0下陰線第3
337	2022年12月3日	土曜日	お休み								2022_日ボラ平均→	149.62	
338	2022年12月4日	日曜日	お休み										
339	2022年12月5日	月曜日	開場	142.628	142.632	-0.4	143.623	141.575	204.8	上昇トンボ	144.584	→ 週最高値	0下陽線第4
340	2022年12月6日	火曜日	開場	142.63	143.545	-91.5	144.003	143.101	90.2	上昇	141.575	→ 週最安値	0下陽線第4
341	2022年12月7日	水曜日	開場	143.087	143.702	-61.5	144.584	143.17	141.4	上昇	↓ 週ボラ	↓ 日ボラ平均	0下陽線第4
342	2022年12月8日	木曜日	開場	143.395	143.877	-48.2	144.366	143.252	111.4	上昇	300.9	135.54	0上陽線第1
343	2022年12月9日	金曜日	開場	143.636	143.959	-32.3	144.47	143.171	129.9	上昇			0上陽線第1
344	2022年12月10日	土曜日	お休み								2022_日ボラ平均→	149.34	

USD/JPY WEEKLY 2020-2022

概ね週足では、25本から35本前後と考えられている。



USD/JPY DAILY 202207-202212

日足サイクルは、35から45本が目安となる。



USD/JPY 4H 202210-202212

4HCは、60本から80本と考えられている。



USD/JPY VOLATILITY

Julian Date	日付	曜日	東京市場	OPEN AV	CLOSE AV	O/Cボラ	最高値	最安値	ボラ	傾向	週ボラ	日ボラ平均	日足ヒストグラム
325	2022年11月21日	月曜日	開場	140.022	141.236	-121.4	142.254	140.164	209	上昇	142.254	→ 週最高値	0下陽線第4
326	2022年11月22日	火曜日	開場	140.629	141.689	-106	142.242	141.084	115.8	上昇	138.055	→ 週最安値	0下陽線第4
327	2022年11月23日	水曜日	お休み	141.159	140.42	73.9	141.611	139.169	244.2	下降	↓ 週ボラ	↓ 日ボラ平均	0下陽線第4
328	2022年11月24日	木曜日	開場	140.79	138.991	179.9	139.653	138.055	159.8	下降	419.9	170.22	0下陰線第3
329	2022年11月25日	金曜日	開場	139.89	138.935	95.5	139.597	138.374	122.3	下降			0下陽線第4
330	2022年11月26日	土曜日	お休み								2022_日ボラ平均→	131.57	
331	2022年11月27日	日曜日	お休み										
332	2022年11月28日	月曜日	開場	139.413	138.796	61.7	139.435	137.499	193.6	下降	139.896	→ 週最高値	0下陽線第4
333	2022年11月29日	火曜日	開場	139.104	138.723	38.1	139.355	137.868	148.7	下降	133.626	→ 週最安値	0下陽線第4
334	2022年11月30日	水曜日	開場	138.914	138.601	31.3	139.896	137.653	224.3	下降トンボ	↓ 週ボラ	↓ 日ボラ平均	0下陰線第3
335	2022年12月1日	木曜日	開場	138.757	136.71	204.7	138.142	135.212	293	下降	627	219.06	0下陰線第3
336	2022年12月2日	金曜日	開場	137.734	134.821	291.3	135.983	133.626	235.7	下降			0下陰線第3
337	2022年12月3日	土曜日	お休み								2022_日ボラ平均→	133.39	
338	2022年12月4日	日曜日	お休み										
339	2022年12月5日	月曜日	開場	136.278	135.589	68.9	136.861	134.132	272.9	下降	137.857	→ 週最高値	0下陽線第4
340	2022年12月6日	火曜日	開場	135.933	136.812	-87.9	137.429	135.963	146.6	上昇	134.132	→ 週最安値	0下陽線第4
341	2022年12月7日	水曜日	開場	136.373	136.938	-56.5	137.857	136.22	163.7	上昇	↓ 週ボラ	↓ 日ボラ平均	0下陽線第4
342	2022年12月8日	木曜日	開場	136.655	136.704	-4.9	137.242	136.246	99.6	上昇トンボ	372.5	162.62	0下陽線第4
343	2022年12月9日	金曜日	開場	136.679	136.454	22.5	136.907	135.604	130.3	下降			0上陽線第1
344	2022年12月10日	土曜日	お休み								2022_日ボラ平均→	133.99	

GBP/JPY WEEKLY 2020-2022

概ね週足では、25本から35本前後と考えられている。



GBP/JPY DAILY 202207-202212

概ね日足では、35本から45本前後と考えられている。



GBP/JPY 4H 202210-202212

概ね4時間足では、60本から80本前後と考えられている。



GBP/JPY VOLATILITY

Julian Date	日付	曜日	東京市場	OPEN AV	CLOSE AV	O/Cボラ	最高値	最安値	ボラ	傾向	週ボラ	日ボラ平均	日足ヒストグラム
325	2022年11月21日	月曜日	開場	166.224	167.336	-111.2	168.079	166.111	196.8	上昇	169.071	→ 週最高値	0下陽線第4
326	2022年11月22日	火曜日	開場	166.78	167.909	-112.9	168.313	167.352	96.1	上昇	166.111	→ 週最安値	0上陽線第1
327	2022年11月23日	水曜日	お休み	167.345	168.261	-91.6	169.071	167.748	132.3	上昇	↓ 週ボラ	↓ 日ボラ平均	0上陽線第1
328	2022年11月24日	木曜日	開場	167.803	167.955	-15.2	168.368	167.168	120	上昇トンボ	296	132.10	0上陽線第1
329	2022年11月25日	金曜日	開場	167.879	168.162	-28.3	168.8	167.647	115.3	上昇			0上陽線第1
330	2022年11月26日	土曜日	お休み								2022_日ボラ平均→	187.57	
331	2022年11月27日	日曜日	お休み										
332	2022年11月28日	月曜日	開場	168.021	167.154	86.7	168.393	165.851	254.2	下降	168.393	→ 週最高値	0上陰線第2
333	2022年11月29日	火曜日	開場	167.587	166.053	153.4	166.679	165.536	114.3	下降	164.048	→ 週最安値	0下陰線第3
334	2022年11月30日	水曜日	開場	166.82	166.32	50	167.418	165.483	193.5	下降	↓ 週ボラ	↓ 日ボラ平均	0下陰線第3
335	2022年12月1日	木曜日	開場	166.57	166.058	51.2	167.235	164.525	271	下降	434.5	207.10	0下陰線第3
336	2022年12月2日	金曜日	開場	166.314	165.284	103	166.073	164.048	202.5	下降			0下陰線第3
337	2022年12月3日	土曜日	お休み								2022_日ボラ平均→	187.98	
338	2022年12月4日	日曜日	お休み										
339	2022年12月5日	月曜日	開場	165.799	165.994	-19.5	166.855	165.015	184	上昇トンボ	168.078	→ 週最高値	0下陽線第4
340	2022年12月6日	火曜日	開場	165.897	166.707	-81	167.501	166.147	135.4	上昇	165.015	→ 週最安値	0下陽線第4
341	2022年12月7日	水曜日	開場	166.302	166.63	-32.8	167.432	165.97	146.2	上昇	↓ 週ボラ	↓ 日ボラ平均	0下陽線第4
342	2022年12月8日	木曜日	開場	166.466	166.938	-47.2	167.353	166.292	106.1	上昇	306.3	146.46	0下陽線第4
343	2022年12月9日	金曜日	開場	166.702	167.324	-62.2	168.078	166.472	160.6	上昇			0上陽線第1
344	2022年12月10日	土曜日	お休み								2022_日ボラ平均→	187.13	

おじえん・にゆうえん・
ちえふえん・かなえん
相場環境認識・備忘録！

20221211_作成

LICENSED BY NO BETRAY

AUD/JPY WEEKLY 2020-2022

概ね週足では、25本から35本前後と考えられている。



AUD/JPY DAILY 202207-202212

概ね日足では、35本から45本前後と考えられている。



AUD/JPY 4H 2022010-202212

概ね4時間足では、60本から80本前後と考えられている。



AUD/JPY VOLATILITY

Julian Date	日付	曜日	東京市場	OPEN AV	CLOSE AV	O/Cボラ	最高値	最安値	ボラ	傾向	週ボラ	日ボラ平均	日足ヒストグラム
325	2022年11月21日	月曜日	開場	93.792	93.688	10.4	94.084	93.191	89.3	下降トンボ	94.137	→ 週最高値	0下陽線第4
326	2022年11月22日	火曜日	開場	93.74	93.855	-11.5	94.027	93.575	45.2	上昇	93.129	→ 週最安値	0下陽線第4
327	2022年11月23日	水曜日	お休み	93.798	93.941	-14.3	94.137	93.69	44.7	上昇	↓ 週ボラ	↓ 日ボラ平均	0下陰線第3
328	2022年11月24日	木曜日	開場	93.869	93.741	12.8	94.019	93.129	89	下降トンボ	100.8	62.52	0下陰線第3
329	2022年11月25日	金曜日	開場	93.805	93.842	-3.7	94.064	93.62	44.4	上昇トンボ			
330	2022年11月26日	土曜日	お休み								2022_日ボラ平均→	117.82	
331	2022年11月27日	日曜日	お休み										
332	2022年11月28日	月曜日	開場	93.824	93.018	80.6	93.871	92.151	172	下降	93.871	→ 週最高値	0下陰線第3
333	2022年11月29日	火曜日	開場	93.421	92.652	76.9	93.191	92.19	100.1	下降	91.142	→ 週最安値	0下陰線第3
334	2022年11月30日	水曜日	開場	93.037	93.243	-20.6	93.852	92.571	128.1	上昇	↓ 週ボラ	↓ 日ボラ平均	0下陽線第4
335	2022年12月1日	木曜日	開場	93.14	92.968	17.2	93.828	92.058	177	下降トンボ	272.9	137.46	0下陰線第3
336	2022年12月2日	金曜日	開場	93.054	91.718	133.6	92.243	91.142	110.1	下降			0下陰線第3
337	2022年12月3日	土曜日	お休み								2022_日ボラ平均→	118.23	
338	2022年12月4日	日曜日	お休み										
339	2022年12月5日	月曜日	開場	92.386	91.57	81.6	92.198	91.223	97.5	下降	92.904	→ 週最高値	0下陰線第3
340	2022年12月6日	火曜日	開場	91.978	91.773	20.5	92.344	91.433	91.1	下降	91.223	→ 週最安値	0下陽線第4
341	2022年12月7日	水曜日	開場	91.875	91.822	5.3	92.134	91.591	54.3	下降トンボ	↓ 週ボラ	↓ 日ボラ平均	0下陽線第4
342	2022年12月8日	木曜日	開場	91.849	92.162	-31.3	92.585	91.626	95.9	上昇	168.1	87.92	0下陽線第4
343	2022年12月9日	金曜日	開場	92.005	92.543	-53.8	92.904	91.896	100.8	上昇			0下陽線第4
344	2022年12月10日	土曜日	お休み								2022_日ボラ平均→	117.61	

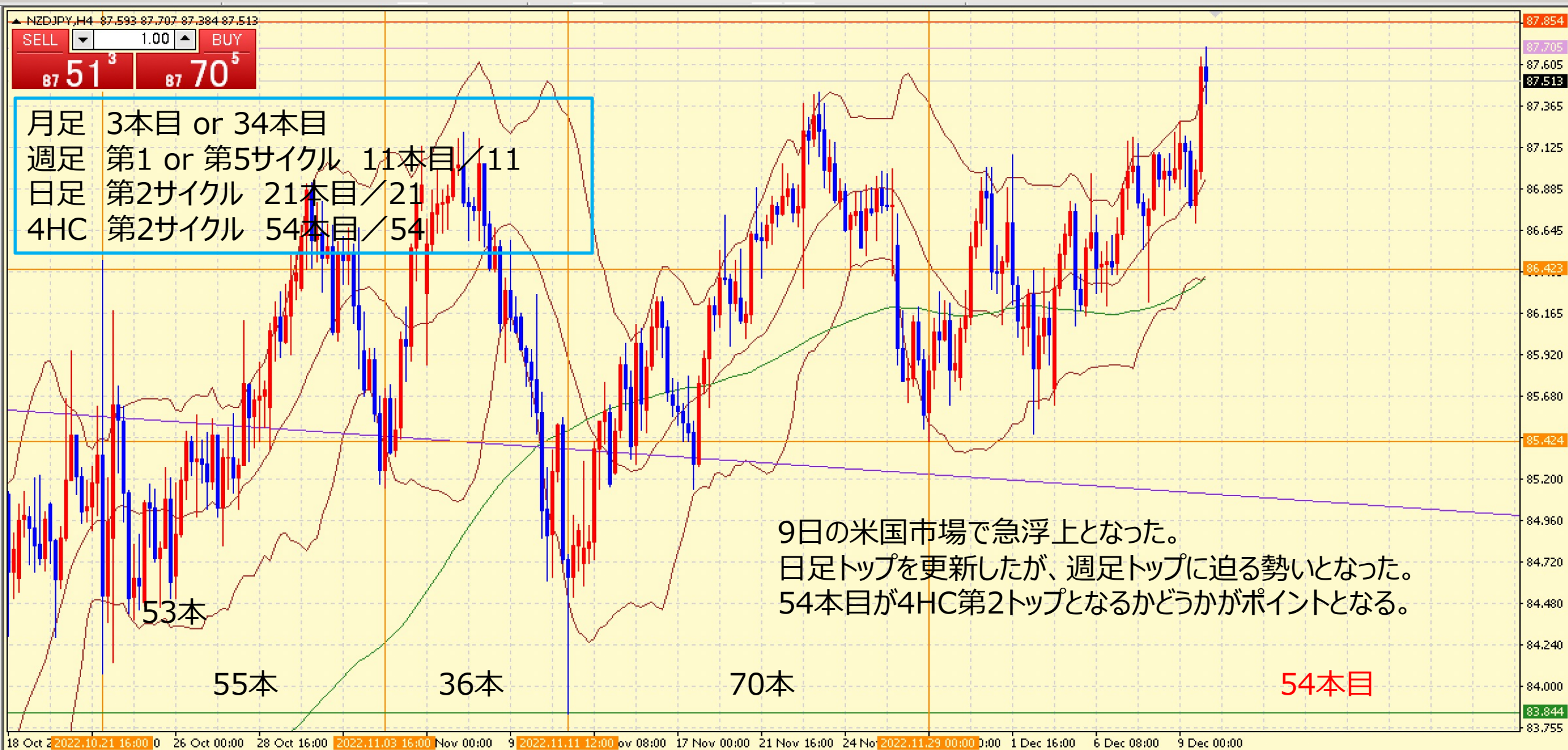
NZD/JPY WEEKLY 2020-2022

概ね週足では、25本から35本前後と考えられている。



NZD/JPY 4H 202210-202212

概ね4時間足では、60本から80本前後と考えられている。



NZD/JPY VOLATILITY

Julian Date	日付	曜日	東京市場	OPEN AV	CLOSE AV	O/Cボラ	最高値	最安値	ボラ	傾向	週ボラ	日ボラ平均	日足ヒストグラム
325	2022年11月21日	月曜日	開場	85.987	86.54	-55.3	86.913	86.038	87.5	上昇	87.46	→ 週最高値	0下陽線第4
326	2022年11月22日	火曜日	開場	86.263	86.827	-56.4	87.046	86.623	42.3	上昇	86.038	→ 週最安値	0上陽線第1
327	2022年11月23日	水曜日	お休み	86.545	87.031	-48.6	87.46	86.543	91.7	上昇	↓ 週ボラ	↓ 日ボラ平均	0上陽線第1
328	2022年11月24日	木曜日	開場	86.788	86.938	-15	87.227	86.439	78.8	上昇	142.2	70.74	0上陽線第1
329	2022年11月25日	金曜日	開場	86.863	86.909	-4.6	87.141	86.607	53.4	上昇トンボ			0上陰線第2
330	2022年11月26日	土曜日	お休み								2022_日ボラ平均→	101.99	
331	2022年11月27日	日曜日	お休み										
332	2022年11月28日	月曜日	開場	86.886	86.203	68.3	86.934	85.507	142.7	下降	87.096	→ 週最高値	0下陰線第3
333	2022年11月29日	火曜日	開場	86.544	85.877	66.7	86.301	85.439	86.2	下降	85.439	→ 週最安値	0下陰線第3
334	2022年11月30日	水曜日	開場	86.211	86.494	-28.3	87.032	85.883	114.9	上昇	↓ 週ボラ	↓ 日ボラ平均	0下陽線第4
335	2022年12月1日	木曜日	開場	86.352	86.608	-25.6	87.096	86.119	97.7	上昇	165.7	107.40	0下陰線第3
336	2022年12月2日	金曜日	開場	86.48	86.054	42.6	86.438	85.483	95.5	下降			0下陰線第3
337	2022年12月3日	土曜日	お休み								2022_日ボラ平均→	102.10	
338	2022年12月4日	日曜日	お休み										
339	2022年12月5日	月曜日	開場	86.267	86.251	1.6	86.829	85.849	98	下降トンボ	87.722	→ 週最高値	0下陽線第4
340	2022年12月6日	火曜日	開場	86.259	86.574	-31.5	86.991	86.224	76.7	上昇	85.849	→ 週最安値	0下陽線第4
341	2022年12月7日	水曜日	開場	86.416	86.784	-36.8	87.199	86.477	72.2	上昇	↓ 週ボラ	↓ 日ボラ平均	0下陽線第4
342	2022年12月8日	木曜日	開場	86.6	86.952	-35.2	87.227	86.548	67.9	上昇	187.3	82.58	0下陽線第4
343	2022年12月9日	金曜日	開場	86.776	87.322	-54.6	87.722	86.741	98.1	上昇			0上陽線第1
344	2022年12月10日	土曜日	お休み								2022_日ボラ平均→	101.71	

CHF/JPY DAILY 202207-202212

概ね日足では、35本から45本前後と考えられている。



CHF/JPY 4H 202210-202212

概ね4時間足では、60本から80本前後と考えられている。



CHF/JPY VOLATILITY

Julian Date	日付	曜日	東京市場	OPEN AV	CLOSE AV	O/Cボラ	最高値	最安値	ボラ	傾向	週ボラ	日ボラ平均	日足ヒストグラム
325	2022年11月21日	月曜日	開場	147.403	147.702	-29.9	148.335	146.951	138.4	上昇	148.877	→ 週最高値	0下陽線第4
326	2022年11月22日	火曜日	開場	147.552	148.272	-72	148.673	147.674	99.9	上昇	146.357	→ 週最安値	0上陽線第1
327	2022年11月23日	水曜日	お休み	147.912	148.37	-45.8	148.877	147.857	102	上昇	↓ 週ボラ	↓ 日ボラ平均	0上陽線第1
328	2022年11月24日	木曜日	開場	148.141	147.461	68	148.247	146.357	189	下降	252	128.98	0下陰線第3
329	2022年11月25日	金曜日	開場	147.801	147.09	71.1	147.715	146.559	115.6	下降			0下陰線第3
330	2022年11月26日	土曜日	お休み								2022_日ボラ平均→	128.40	
331	2022年11月27日	日曜日	お休み										
332	2022年11月28日	月曜日	開場	147.446	146.744	70.2	147.384	145.817	156.7	下降	147.384	→ 週最高値	0下陰線第3
333	2022年11月29日	火曜日	開場	147.095	145.934	116.1	146.693	145.053	164	下降	142.906	→ 週最安値	0下陰線第3
334	2022年11月30日	水曜日	開場	146.514	145.94	57.4	146.921	145.171	175	下降	↓ 週ボラ	↓ 日ボラ平均	0下陰線第3
335	2022年12月1日	木曜日	開場	146.227	145.234	99.3	146.228	144.002	222.6	下降	447.8	177.00	0下陰線第3
336	2022年12月2日	金曜日	開場	145.73	143.817	191.3	144.573	142.906	166.7	下降			0下陰線第3
337	2022年12月3日	土曜日	お休み								2022_日ボラ平均→	129.41	
338	2022年12月4日	日曜日	お休み										
339	2022年12月5日	月曜日	開場	144.774	144.323	45.1	145.296	143.37	192.6	下降	146.561	→ 週最高値	0下陽線第4
340	2022年12月6日	火曜日	開場	144.548	145.272	-72.4	145.581	144.741	84	上昇	143.37	→ 週最安値	0下陽線第4
341	2022年12月7日	水曜日	開場	144.91	145.517	-60.7	146.278	144.915	136.3	上昇	↓ 週ボラ	↓ 日ボラ平均	0下陽線第4
342	2022年12月8日	木曜日	開場	145.214	145.582	-36.8	146.097	144.873	122.4	上昇	319.1	133.52	0下陽線第4
343	2022年12月9日	金曜日	開場	145.398	146.008	-61	146.561	145.238	132.3	上昇			0下陽線第4
344	2022年12月10日	土曜日	お休み								2022_日ボラ平均→	129.49	

CAD/JPY DAILY 202207-202212

概ね日足では、35本から45本前後と考えられている。



CAD/JPY 4H 202210-202212

概ね4時間足では、60本から80本前後と考えられている。



CAD/JPY VOLATILITY

Julian Date	日付	曜日	東京市場	OPEN AV	CLOSE AV	O/Cボラ	最高値	最安値	ボラ	傾向	週ボラ	日ボラ平均	日足ヒストグラム
325	2022年11月21日	月曜日	開場	105.018	105.285	-26.7	105.82	104.609	121.1	上昇	105.82	→ 週最高値	0下陽線第4
326	2022年11月22日	火曜日	開場	105.152	105.624	-47.2	105.778	105.34	43.8	上昇	103.421	→ 週最安値	0下陽線第4
327	2022年11月23日	水曜日	お休み	105.338	105.025	31.3	105.732	104.104	162.8	下降	↓ 週ボラ	↓ 日ボラ平均	0下陽線第4
328	2022年11月24日	木曜日	開場	105.206	104.157	104.9	104.608	103.421	118.7	下降	239.9	103.76	0下陰線第3
329	2022年11月25日	金曜日	開場	104.682	104.083	59.9	104.545	103.821	72.4	下降			0下陽線第4
330	2022年11月26日	土曜日	お休み								2022_日ボラ平均→	113.01	
331	2022年11月27日	日曜日	お休み										
332	2022年11月28日	月曜日	開場	104.382	103.368	101.4	104.155	102.326	182.9	下降	104.155	→ 週最高値	0下陰線第3
333	2022年11月29日	火曜日	開場	103.875	102.468	140.7	103.308	101.368	194	下降	99.495	→ 週最安値	0下陰線第3
334	2022年11月30日	水曜日	開場	103.172	102.649	52.3	103.473	101.963	151	下降	↓ 週ボラ	↓ 日ボラ平均	0下陽線第4
335	2022年12月1日	木曜日	開場	102.91	101.843	106.7	102.997	100.564	243.3	下降	466	181.36	0下陰線第3
336	2022年12月2日	金曜日	開場	102.377	100.233	214.4	100.851	99.495	135.6	下降			0下陰線第3
337	2022年12月3日	土曜日	お休み								2022_日ボラ平均→	114.43	
338	2022年12月4日	日曜日	お休み										
339	2022年12月5日	月曜日	開場	101.305	100.416	88.9	101.134	99.801	133.3	下降	101.134	→ 週最高値	0下陽線第4
340	2022年12月6日	火曜日	開場	100.861	100.51	35.1	101.047	99.85	119.7	下降	99.585	→ 週最安値	0下陽線第4
341	2022年12月7日	水曜日	開場	100.685	100.33	35.5	100.937	99.835	110.2	下降	↓ 週ボラ	↓ 日ボラ平均	0下陽線第4
342	2022年12月8日	木曜日	開場	100.508	100.311	19.7	100.71	99.799	91.1	下降	154.9	112.18	0下陽線第4
343	2022年12月9日	金曜日	開場	100.41	100.235	17.5	100.651	99.585	106.6	下降			0下陽線第4
344	2022年12月10日	土曜日	お休み								2022_日ボラ平均→	114.39	

ご質問はなんなりとお尋ねください。
できる限りでお答えいたします。

共に学びたい方は、ご連絡くださいませ。

【い・ろ・は・組（168）_2】

<https://www.gogojungle.co.jp/tools/rooms/33239>

お問い合わせは下記まで。

bibouroku@fukuyama-syo.com

LICENSED BY NO BETRAY

