

ゆるろどる 相場環境認識・備忘録！

20221225_作成

LICENSED BY NO BETRAY

EUR/USD WEEKLY 2020-2022

概ね週足では、25本から35本前後と考えられている。



EUR/USD DAILY 202208-202212

概ね日足では、35本から45本前後と考えられている。



EUR/USD 4H 202211-202212

概ね4時間足では、60本から80本前後と考えられている。



EUR/USD VOLATILITY

Julian Date	日付	曜日	東京市場	OPEN AV	CLOSE AV	O/Cボラ	最高値	最安値	ボラ	傾向	週ボラ	日ボラ平均	日足ヒストグラム
339	2022年12月5日	月曜日	開場	1.04632	1.05276	-64.4	1.0595	1.04805	114.5	上昇	1.0595	→ 週最高値	0上陰線第2
340	2022年12月6日	火曜日	開場	1.04954	1.04904	5	1.05331	1.04596	73.5	下降トシボ	1.04434	→ 週最安値	0上陰線第2
341	2022年12月7日	水曜日	開場	1.04929	1.04937	-0.8	1.055	1.04434	106.6	上昇トシボ	↓ 週ボラ	↓ 日ボラ平均	0上陰線第2
342	2022年12月8日	木曜日	開場	1.04933	1.05312	-37.9	1.05651	1.04898	75.3	上昇	151.6	90.78	0上陽線第1
343	2022年12月9日	金曜日	開場	1.05122	1.0546	-33.8	1.05884	1.05044	84	上昇			
344	2022年12月10日	土曜日	お休み								2022_日ボラ平均→	103.48	
345	2022年12月11日	日曜日	お休み										
346	2022年12月12日	月曜日	開場	1.05291	1.05403	-11.2	1.05803	1.05061	74.2	上昇トシボ	1.07363	→ 週最高値	0下陰線第3
347	2022年12月13日	火曜日	開場	1.05347	1.05947	-60	1.06735	1.05283	145.2	上昇	1.05061	→ 週最安値	
348	2022年12月14日	水曜日	開場	1.05647	1.0659	-94.3	1.06951	1.06191	76	上昇	↓ 週ボラ	↓ 日ボラ平均	0上陽線第1
349	2022年12月15日	木曜日	開場	1.06119	1.06614	-49.5	1.07363	1.05925	143.8	上昇	230.2	103.42	0上陰線第2
350	2022年12月16日	金曜日	開場	1.06367	1.06172	19.5	1.06631	1.05852	77.9	下降			
351	2022年12月17日	土曜日	お休み								2022_日ボラ平均→	103.48	
352	2022年12月18日	日曜日	お休み										
353	2022年12月19日	月曜日	開場	1.0627	1.06096	17.4	1.06582	1.05762	82	下降	1.06596	→ 週最高値	0下陰線第3
354	2022年12月20日	火曜日	開場	1.06183	1.0619	-0.7	1.06588	1.05792	79.6	上昇トシボ	1.05735	→ 週最安値	0下陰線第3
355	2022年12月21日	水曜日	開場	1.06187	1.06179	0.8	1.06452	1.05906	54.6	下降トシボ	↓ 週ボラ	↓ 日ボラ平均	0下陰線第3
356	2022年12月22日	木曜日	開場	1.06183	1.06104	7.9	1.06596	1.05735	86.1	下降トシボ	86.1	69.70	0下陰線第3
357	2022年12月23日	金曜日	開場	1.06143	1.0609	5.3	1.06331	1.05869	46.2	下降トシボ			
358	2022年12月24日	土曜日	お休み								2022_日ボラ平均→	102.82	

DISCUSSION 20221225現在

- 日足第2、4HC第2となるのでRT（ライトトランスレーション）となったので
 - 日足自体がRT（ライトトランスレーション）となる。
 - 4HC第3でのRT（ライトトランスレーション）の可能性が高い。
 - 日足のメジャーサイクルが落ちてきても1.0222の起点割れはないと考えられる。
- ホリディシーズンに突入なので市場へのお金の流出が少ないと考えられる。
- しばらくはレンジかも？？

ゆうろえん・どるえん・ぽんえん 相場環境認識・備忘録！

20221225_作成

LICENSED BY NO BETRAY

EUR/JPY WEEKLY 2020-2022

概ね週足では、25本から35本前後と考えられている。



EUR/JPY DAILY 202208-202212

概ね日足では、35本から45本前後と考えられている。



EUR/JPY 4H 2022011-202212

概ね4時間足では、60本から80本前後と考えられている。

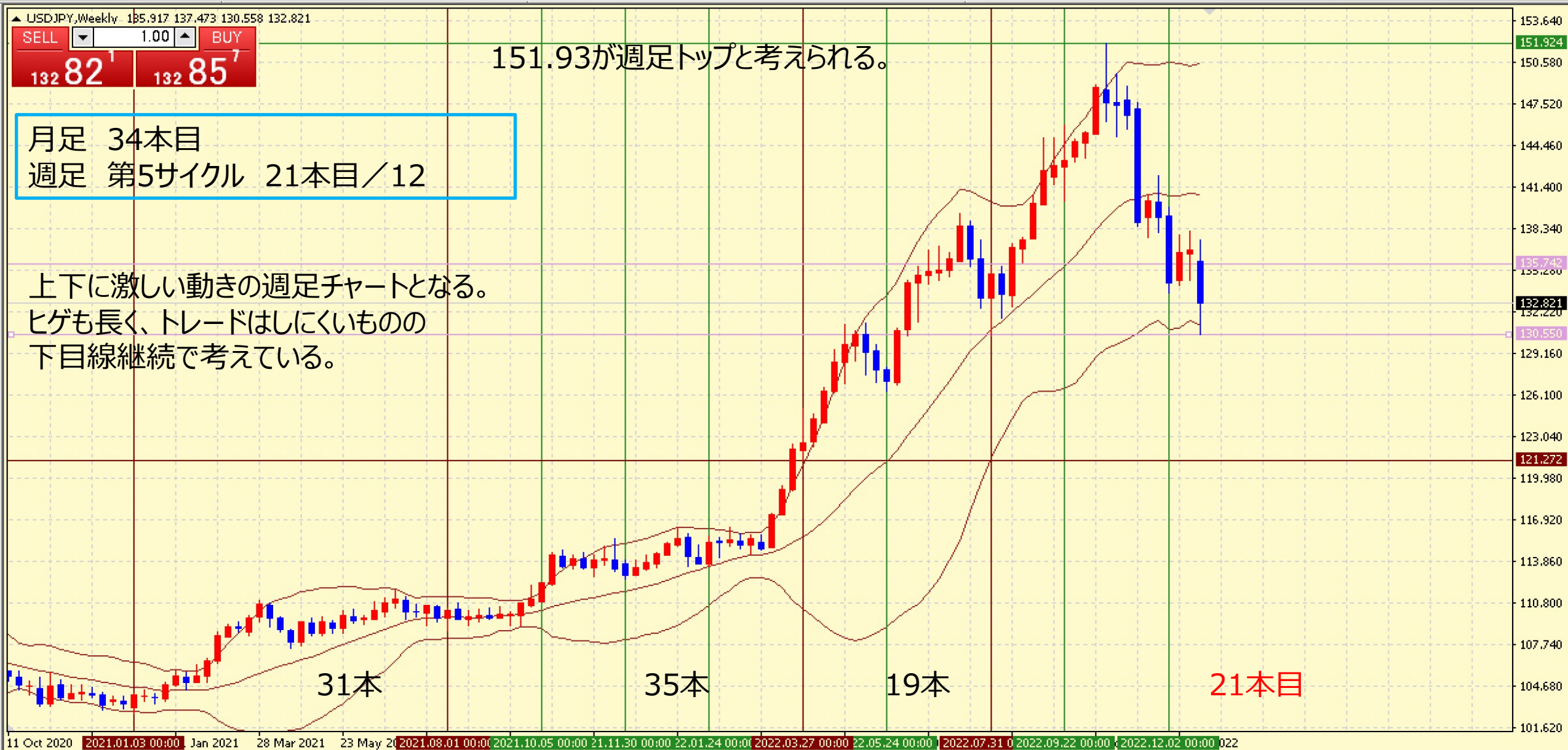


EUR/JPY VOLATILITY

Julian Date	日付	曜日	東京市場	OPEN AV	CLOSE AV	O/Cボラ	最高値	最安値	ボラ	傾向	週ボラ	日ボラ平均	日足ヒストグラム
339	2022年12月5日	月曜日	開場	142.628	142.632	-0.4	143.623	141.575	204.8	上昇トシボ	144.584	→ 週最高値	0下陽線第4
340	2022年12月6日	火曜日	開場	142.63	143.545	-91.5	144.003	143.101	90.2	上昇	141.575	→ 週最安値	0下陽線第4
341	2022年12月7日	水曜日	開場	143.087	143.702	-61.5	144.584	143.17	141.4	上昇	↓ 週ボラ	↓ 日ボラ平均	0下陽線第4
342	2022年12月8日	木曜日	開場	143.395	143.877	-48.2	144.366	143.252	111.4	上昇	300.9	135.54	0上陽線第1
343	2022年12月9日	金曜日	開場	143.636	143.959	-32.3	144.47	143.171	129.9	上昇			0上陽線第1
344	2022年12月10日	土曜日	お休み								2022_日ボラ平均→	149.34	
345	2022年12月11日	日曜日	お休み										
346	2022年12月12日	月曜日	開場	143.797	144.446	-64.9	145.114	143.721	139.3	上昇	146.733	→ 週最高値	0上陽線第1
347	2022年12月13日	火曜日	開場	144.122	144.551	-42.9	145.349	143.525	182.4	上昇	143.502	→ 週最安値	0上陽線第1
348	2022年12月14日	水曜日	開場	144.336	144.316	2	144.78	143.502	127.8	下降トシボ	↓ 週ボラ	↓ 日ボラ平均	0上陽線第1
349	2022年12月15日	木曜日	開場	144.326	145.57	-124.4	146.733	144.07	266.3	上昇	323.1	182.88	0上陽線第1
350	2022年12月16日	金曜日	開場	144.948	145.615	-66.7	146.603	144.617	198.6	上昇			
351	2022年12月17日	土曜日	お休み								2022_日ボラ平均→	150.01	
352	2022年12月18日	日曜日	お休み										
353	2022年12月19日	月曜日	開場	145.282	144.698	58.4	145.497	143.976	152.1	下降	145.842	→ 週最高値	0上陰線第2
354	2022年12月20日	火曜日	開場	144.99	142.474	251.6	145.842	138.812	703	下降	138.812	→ 週最安値	0下陰線第3
355	2022年12月21日	水曜日	開場	143.732	140.229	350.3	140.774	139.666	110.8	下降	↓ 週ボラ	↓ 日ボラ平均	0下陰線第3
356	2022年12月22日	木曜日	開場	141.98	140.37	161	140.663	139.963	70	下降	703	230.10	0下陰線第3
357	2022年12月23日	金曜日	開場	141.175	140.657	51.8	141.214	140.068	114.6	下降			
358	2022年12月24日	土曜日	お休み								2022_日ボラ平均→	151.58	

USD/JPY WEEKLY 2020-2022

概ね週足では、25本から35本前後と考えられている。



USD/JPY DAILY 202208-202212

日足サイクルは、35から45本が目安となる。



USD/JPY 4H 202211-202212

4HCは、60本から80本と考えられている。



USD/JPY VOLATILITY

Julian Date	日付	曜日	東京市場	OPEN AV	CLOSE AV	O/Cボラ	最高値	最安値	ボラ	傾向	週ボラ	日ボラ平均	日足ヒストグラム
339	2022年12月5日	月曜日	開場	136.278	135.589	68.9	136.861	134.132	272.9	下降	137.857	→ 週最高値	0下陽線第4
340	2022年12月6日	火曜日	開場	135.933	136.812	-87.9	137.429	135.963	146.6	上昇	134.132	→ 週最安値	0下陽線第4
341	2022年12月7日	水曜日	開場	136.373	136.938	-56.5	137.857	136.22	163.7	上昇	↓ 週ボラ	↓ 日ボラ平均	0下陽線第4
342	2022年12月8日	木曜日	開場	136.655	136.704	-4.9	137.242	136.246	99.6	上昇トシボ	372.5	162.62	0下陽線第4
343	2022年12月9日	金曜日	開場	136.679	136.454	22.5	136.907	135.604	130.3	下降			0上陽線第1
344	2022年12月10日	土曜日	お休み								2022_日ボラ平均→	133.99	
345	2022年12月11日	日曜日	お休み										
346	2022年12月12日	月曜日	開場	136.567	137.165	-59.8	137.85	136.552	129.8	上昇	138.174	→ 週最高値	0上陽線第1
347	2022年12月13日	火曜日	開場	136.866	136.481	38.5	137.972	134.66	331.2	下降トシボ	134.528	→ 週最安値	0上陰線第2
348	2022年12月14日	水曜日	開場	136.674	135.41	126.4	135.992	134.528	146.4	下降	↓ 週ボラ	↓ 日ボラ平均	0上陰線第2
349	2022年12月15日	木曜日	開場	136.042	136.678	-63.6	138.174	135.24	293.4	上昇	364.6	212.82	0上陽線第1
350	2022年12月16日	金曜日	開場	136.36	137.18	-82	137.929	136.296	163.3	上昇			
351	2022年12月17日	土曜日	お休み								2022_日ボラ平均→	135.57	
352	2022年12月18日	日曜日	お休み										
353	2022年12月19日	月曜日	開場	136.77	136.469	30.1	137.162	135.755	140.7	下降	137.477	→ 週最高値	0上陽線第1
354	2022年12月20日	火曜日	開場	136.62	134.176	244.4	137.477	130.579	689.8	下降	130.579	→ 週最安値	0下陰線第3
355	2022年12月21日	水曜日	開場	135.398	132.059	333.9	132.531	131.499	103.2	下降	↓ 週ボラ	↓ 日ボラ平均	0下陰線第3
356	2022年12月22日	木曜日	開場	133.728	132.306	142.2	132.723	131.646	107.7	下降	689.8	227.92	0下陰線第3
357	2022年12月23日	金曜日	開場	133.017	132.626	39.1	133.142	132.16	98.2	下降			
358	2022年12月24日	土曜日	お休み								2022_日ボラ平均→	137.38	

GBP/JPY WEEKLY 2020-2022

概ね週足では、25本から35本前後と考えられている。



GBP/JPY DAILY 202208-202212

概ね日足では、35本から45本前後と考えられている。



GBP/JPY 4H 202211-202212

概ね4時間足では、60本から80本前後と考えられている。



GBP/JPY VOLATILITY

Julian Date	日付	曜日	東京市場	OPEN AV	CLOSE AV	O/Cボラ	最高値	最安値	ボラ	傾向	週ボラ	日ボラ平均	日足ヒストグラム
339	2022年12月5日	月曜日	開場	165.799	165.994	-19.5	166.855	165.015	184	上昇トンボ	168.078	→ 週最高値	0下陽線第4
340	2022年12月6日	火曜日	開場	165.897	166.707	-81	167.501	166.147	135.4	上昇	165.015	→ 週最安値	0下陽線第4
341	2022年12月7日	水曜日	開場	166.302	166.63	-32.8	167.432	165.97	146.2	上昇	↓ 週ボラ	↓ 日ボラ平均	0下陽線第4
342	2022年12月8日	木曜日	開場	166.466	166.938	-47.2	167.353	166.292	106.1	上昇	306.3	146.46	0下陽線第4
343	2022年12月9日	金曜日	開場	166.702	167.324	-62.2	168.078	166.472	160.6	上昇			0上陽線第1
344	2022年12月10日	土曜日	お休み								2022_日ボラ平均→	187.13	
345	2022年12月11日	日曜日	お休み										
346	2022年12月12日	月曜日	開場	167.013	168.12	-110.7	169.028	167.128	190	上昇	169.287	→ 週最高値	0上陽線第1
347	2022年12月13日	火曜日	開場	167.566	168.247	-68.1	169.287	167.103	218.4	上昇	165.996	→ 週最安値	0上陽線第1
348	2022年12月14日	水曜日	開場	167.906	167.829	7.7	168.439	166.733	170.6	下降トンボ	↓ 週ボラ	↓ 日ボラ平均	0上陽線第1
349	2022年12月15日	木曜日	開場	167.867	168.186	-31.9	168.848	167.633	121.5	上昇	329.1	181.64	0上陰線第2
350	2022年12月16日	金曜日	開場	168.027	167.01	101.7	168.073	165.996	207.7	下降			
351	2022年12月17日	土曜日	お休み								2022_日ボラ平均→	187.02	
352	2022年12月18日	日曜日	お休み										
353	2022年12月19日	月曜日	開場	167.518	165.974	154.4	166.907	165.302	160.5	下降	167.033	→ 週最高値	0上陰線第2
354	2022年12月20日	火曜日	開場	166.746	163.127	361.9	167.033	158.608	842.5	下降	158.608	→ 週最安値	0下陰線第3
355	2022年12月21日	水曜日	開場	164.937	160.282	465.5	161.044	159.481	156.3	下降	↓ 週ボラ	↓ 日ボラ平均	0下陰線第3
356	2022年12月22日	木曜日	開場	162.609	159.65	295.9	160.252	158.809	144.3	下降	842.5	289.74	0下陰線第3
357	2022年12月23日	金曜日	開場	161.129	159.769	136	160.531	159.08	145.1	下降			
358	2022年12月24日	土曜日	お休み								2022_日ボラ平均→	189.04	

おじえん・にゆうえん・
ちえふえん・かなえん
相場環境認識・備忘録！

20221225_作成

LICENSED BY NO BETRAY

AUD/JPY WEEKLY 2020-2022

概ね週足では、25本から35本前後と考えられている。



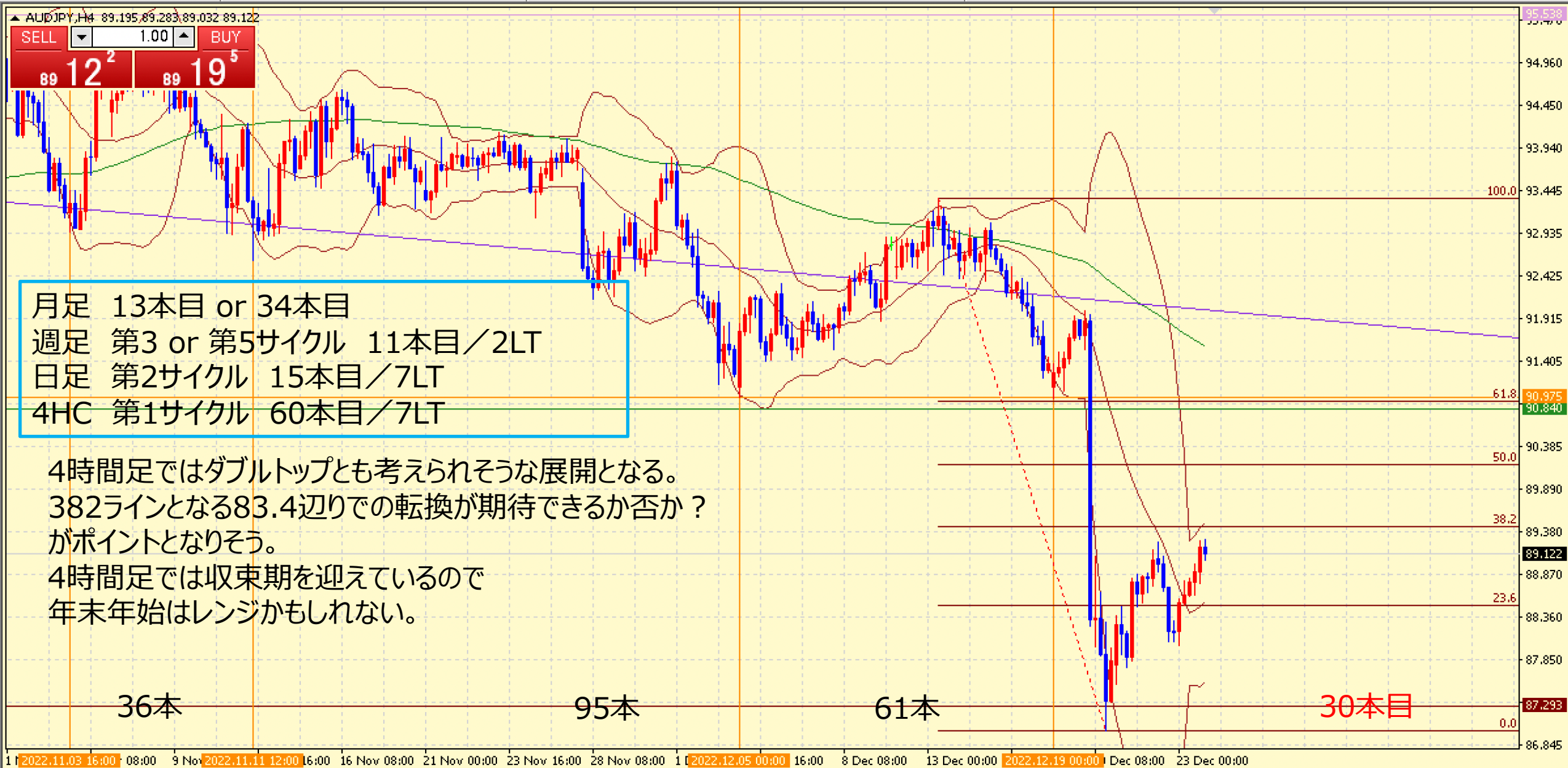
AUD/JPY DAILY 202208-202212

概ね日足では、35本から45本前後と考えられている。



AUD/JPY 4H 202211-202212

概ね4時間足では、60本から80本前後と考えられている。



AUD/JPY VOLATILITY

Julian Date	日付	曜日	東京市場	OPEN AV	CLOSE AV	O/Cボラ	最高値	最安値	ボラ	傾向	週ボラ	日ボラ平均	日足ヒストグラム
339	2022年12月5日	月曜日	開場	92.386	91.57	81.6	92.198	91.223	97.5	下降	92.904	→ 週最高値	0下陰線第3
340	2022年12月6日	火曜日	開場	91.978	91.773	20.5	92.344	91.433	91.1	下降	91.223	→ 週最安値	0下陽線第4
341	2022年12月7日	水曜日	開場	91.875	91.822	5.3	92.134	91.591	54.3	下降トンボ	↓ 週ボラ	↓ 日ボラ平均	0下陽線第4
342	2022年12月8日	木曜日	開場	91.849	92.162	-31.3	92.585	91.626	95.9	上昇	168.1	87.92	0下陽線第4
343	2022年12月9日	金曜日	開場	92.005	92.543	-53.8	92.904	91.896	100.8	上昇			0下陽線第4
344	2022年12月10日	土曜日	お休み								2022_日ボラ平均→	117.61	
345	2022年12月11日	日曜日	お休み										
346	2022年12月12日	月曜日	開場	92.274	92.757	-48.3	92.978	92.402	57.6	上昇	93.359	→ 週最高値	0上陽線第1
347	2022年12月13日	火曜日	開場	92.516	92.95	-43.4	93.359	92.571	78.8	上昇	91.221	→ 週最安値	0上陽線第1
348	2022年12月14日	水曜日	開場	92.733	92.879	-14.6	93.113	92.404	70.9	上昇	↓ 週ボラ	↓ 日ボラ平均	0上陽線第1
349	2022年12月15日	木曜日	開場	92.806	92.65	15.6	93.066	92.159	90.7	下降	213.8	83.56	0上陰線第2
350	2022年12月16日	金曜日	開場	92.728	91.852	87.6	92.419	91.221	119.8	下降			
351	2022年12月17日	土曜日	お休み								2022_日ボラ平均→	116.93	
352	2022年12月18日	日曜日	お休み										
353	2022年12月19日	月曜日	開場	92.29	91.501	78.9	91.962	91.073	88.9	下降	92.022	→ 週最高値	0上陰線第2
354	2022年12月20日	火曜日	開場	91.896	89.702	219.4	92.022	87.029	499.3	下降	87.029	→ 週最安値	0下陰線第3
355	2022年12月21日	水曜日	開場	90.799	88.388	241.1	88.903	87.771	113.2	下降	↓ 週ボラ	↓ 日ボラ平均	0下陰線第3
356	2022年12月22日	木曜日	開場	89.593	88.636	95.7	89.275	88.076	119.9	下降	499.3	187.68	0下陰線第3
357	2022年12月23日	金曜日	開場	89.115	88.729	38.6	89.299	88.128	117.1	下降			
358	2022年12月24日	土曜日	お休み								2022_日ボラ平均→	118.31	

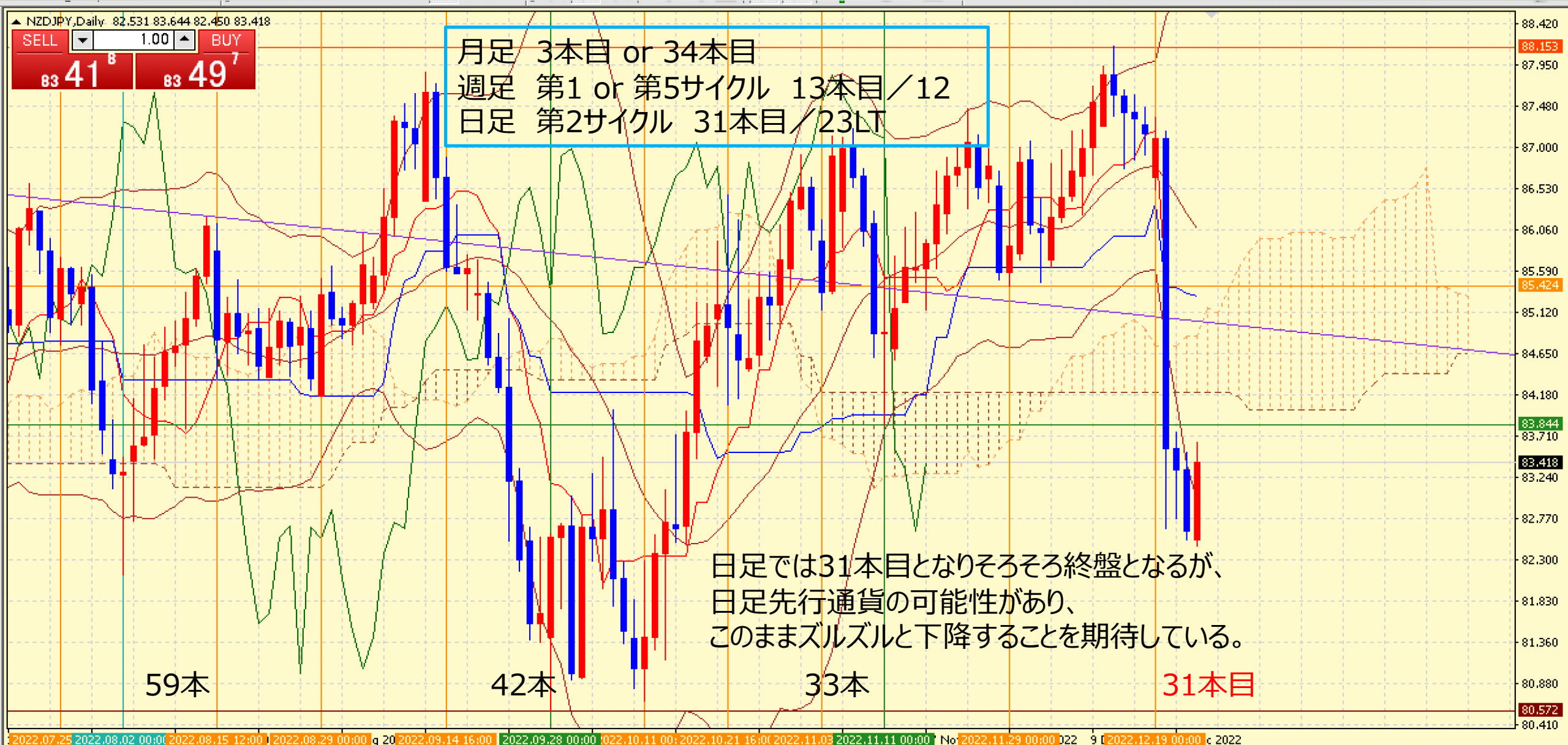
NZD/JPY WEEKLY 2020-2022

概ね週足では、25本から35本前後とされている。



NZD/JPY DAILY 202208-202212

概ね日足では、35本から45本前後と考えられている。



NZD/JPY 4H 202211-202212

概ね4時間足では、60本から80本前後と考えられている。



NZD/JPY VOLATILITY

Julian Date	日付	曜日	東京市場	OPEN AV	CLOSE AV	O/Cボラ	最高値	最安値	ボラ	傾向	週ボラ	日ボラ平均	日足ヒストグラム
339	2022年12月5日	月曜日	開場	86.267	86.251	1.6	86.829	85.849	98	下降トンボ	87.722	→ 週最高値	0下陽線第4
340	2022年12月6日	火曜日	開場	86.259	86.574	-31.5	86.991	86.224	76.7	上昇	85.849	→ 週最安値	0下陽線第4
341	2022年12月7日	水曜日	開場	86.416	86.784	-36.8	87.199	86.477	72.2	上昇	↓ 週ボラ	↓ 日ボラ平均	0下陽線第4
342	2022年12月8日	木曜日	開場	86.6	86.952	-35.2	87.227	86.548	67.9	上昇	187.3	82.58	0下陽線第4
343	2022年12月9日	金曜日	開場	86.776	87.322	-54.6	87.722	86.741	98.1	上昇			0上陽線第1
344	2022年12月10日	土曜日	お休み								2022_日ボラ平均→	101.71	
345	2022年12月11日	日曜日	お休み										
346	2022年12月12日	月曜日	開場	87.049	87.67	-62.1	87.945	87.304	64.1	上昇	88.171	→ 週最高値	0上陽線第1
347	2022年12月13日	火曜日	開場	87.36	87.781	-42.1	88.171	87.367	80.4	上昇	86.78	→ 週最安値	0上陽線第1
348	2022年12月14日	水曜日	開場	87.57	87.448	12.2	87.819	86.78	103.9	下降トンボ	↓ 週ボラ	↓ 日ボラ平均	0上陰線第2
349	2022年12月15日	木曜日	開場	87.509	87.352	15.7	87.615	86.883	73.2	下降	139.1	76.36	0上陰線第2
350	2022年12月16日	金曜日	開場	87.431	87.275	15.6	87.544	86.942	60.2	下降			0上陰線第2
351	2022年12月17日	土曜日	お休み								2022_日ボラ平均→	101.20	
352	2022年12月18日	日曜日	お休み										
353	2022年12月19日	月曜日	開場	87.353	87.008	34.5	87.361	86.685	67.6	下降	87.361	→ 週最高値	
354	2022年12月20日	火曜日	開場	87.18	85.17	201	87.209	82.676	453.3	下降	82.536	→ 週最安値	0下陰線第3
355	2022年12月21日	水曜日	開場	86.175	83.389	278.6	84.774	82.78	199.4	下降	↓ 週ボラ	↓ 日ボラ平均	0下陰線第3
356	2022年12月22日	木曜日	開場	84.782	83.054	172.8	83.546	82.536	101	下降	482.5	186.00	0下陰線第3
357	2022年12月23日	金曜日	開場	83.918	83.114	80.4	83.664	82.577	108.7	下降			
358	2022年12月24日	土曜日	お休み								2022_日ボラ平均→	102.86	

CHF/JPY DAILY 202208-202212

概ね日足では、35本から45本前後と考えられている。



CHF/JPY 4H 202211-202212

概ね4時間足では、60本から80本前後と考えられている。



CHF/JPY VOLATILITY

ボラティリティ シート													
2022年		CHF/JPY		参照DMM BID rate									
Julian Date	日付	曜日	東京市場	OPEN AV	CLOSE AV	O/Cボラ	最高値	最安値	ボラ	傾向	週ボラ	日ボラ平均	日足ヒストグラム
339	2022年12月5日	月曜日	開場	144.774	144.323	45.1	145.296	143.37	192.6	下降	146.561	→ 週最高値	0下陽線第4
340	2022年12月6日	火曜日	開場	144.548	145.272	-72.4	145.581	144.741	84	上昇	143.37	→ 週最安値	0下陽線第4
341	2022年12月7日	水曜日	開場	144.91	145.517	-60.7	146.278	144.915	136.3	上昇	↓ 週ボラ	↓ 日ボラ平均	0下陽線第4
342	2022年12月8日	木曜日	開場	145.214	145.582	-36.8	146.097	144.873	122.4	上昇	319.1	133.52	0下陽線第4
343	2022年12月9日	金曜日	開場	145.398	146.008	-61	146.561	145.238	132.3	上昇			0下陽線第4
344	2022年12月10日	土曜日	お休み								2022_日ボラ平均→	129.49	
345	2022年12月11日	日曜日	お休み										
346	2022年12月12日	月曜日	開場	145.703	146.662	-95.9	147.15	146.006	114.4	上昇	148.641	→ 週最高値	0上陽線第1
347	2022年12月13日	火曜日	開場	146.182	146.503	-32.1	147.31	145.437	187.3	上昇	145.25	→ 週最安値	0上陽線第1
348	2022年12月14日	水曜日	開場	146.342	146.201	14.1	146.754	145.25	150.4	下降トシボ	↓ 週ボラ	↓ 日ボラ平均	0上陽線第1
349	2022年12月15日	木曜日	開場	146.272	147.493	-122.1	148.502	146.302	220	上昇	339.1	182.50	0上陽線第1
350	2022年12月16日	金曜日	開場	146.883	147.44	-55.7	148.641	146.237	240.4	上昇			
351	2022年12月17日	土曜日	お休み								2022_日ボラ平均→	130.55	
352	2022年12月18日	日曜日	お休み										
353	2022年12月19日	月曜日	開場	147.161	146.613	54.8	147.488	145.654	183.4	下降	147.804	→ 週最高値	0上陽線第1
354	2022年12月20日	火曜日	開場	146.887	144.684	220.3	147.804	141.052	675.2	下降	141.052	→ 週最安値	0下陰線第3
355	2022年12月21日	水曜日	開場	145.786	142.63	315.6	143.231	141.881	135	下降	↓ 週ボラ	↓ 日ボラ平均	0下陰線第3
356	2022年12月22日	木曜日	開場	144.208	142.611	159.7	143.147	142.016	113.1	下降	675.2	240.38	0下陰線第3
357	2022年12月23日	金曜日	開場	143.409	142.345	106.4	142.878	141.926	95.2	下降			
358	2022年12月24日	土曜日	お休み								2022_日ボラ平均→	132.71	

CAD/JPY DAILY 202208-202212

概ね日足では、35本から45本前後と考えられている。



CAD/JPY 4H 202211-202212

概ね4時間足では、60本から80本前後と考えられている。



CAD/JPY VOLATILITY

Julian Date	日付	曜日	東京市場	OPEN AV	CLOSE AV	O/Cボラ	最高値	最安値	ボラ	傾向	週ボラ	日ボラ平均	日足ヒストグラム
339	2022年12月5日	月曜日	開場	101.305	100.416	88.9	101.134	99.801	133.3	下降	101.134	→ 週最高値	0下陽線第4
340	2022年12月6日	火曜日	開場	100.861	100.51	35.1	101.047	99.85	119.7	下降	99.585	→ 週最安値	0下陽線第4
341	2022年12月7日	水曜日	開場	100.685	100.33	35.5	100.937	99.835	110.2	下降	↓ 週ボラ	↓ 日ボラ平均	0下陽線第4
342	2022年12月8日	木曜日	開場	100.508	100.311	19.7	100.71	99.799	91.1	下降	154.9	112.18	0下陽線第4
343	2022年12月9日	金曜日	開場	100.41	100.235	17.5	100.651	99.585	106.6	下降			0下陽線第4
344	2022年12月10日	土曜日	お休み								2022_日ボラ平均→	114.39	
345	2022年12月11日	日曜日	お休み										
346	2022年12月12日	月曜日	開場	100.322	100.59	-26.8	101.115	100.001	111.4	上昇	101.211	→ 週最高値	0下陽線第4
347	2022年12月13日	火曜日	開場	100.456	100.474	-1.8	101.211	99.481	173	上昇トンボ	99.31	→ 週最安値	
348	2022年12月14日	水曜日	開場	100.465	99.941	52.4	100.196	99.31	88.6	下降	↓ 週ボラ	↓ 日ボラ平均	0上陽線第1
349	2022年12月15日	木曜日	開場	100.203	100.475	-27.2	101.149	99.753	139.6	上昇	190.1	132.12	0上陽線第1
350	2022年12月16日	金曜日	開場	100.339	100.32	1.9	101.002	99.522	148	下降トンボ			
351	2022年12月17日	土曜日	お休み								2022_日ボラ平均→	114.74	
352	2022年12月18日	日曜日	お休み										
353	2022年12月19日	月曜日	開場	100.329	99.926	40.3	100.46	99.4	106	下降	100.77	→ 週最高値	0上陽線第1
354	2022年12月20日	火曜日	開場	100.127	98.456	167.1	100.77	95.863	490.7	下降	95.863	→ 週最安値	0下陰線第3
355	2022年12月21日	水曜日	開場	99.292	97.046	224.6	97.366	96.624	74.2	下降	↓ 週ボラ	↓ 日ボラ平均	0下陰線第3
356	2022年12月22日	木曜日	開場	98.169	97.128	104.1	97.409	96.734	67.5	下降	490.7	169.32	0下陰線第3
357	2022年12月23日	金曜日	開場	97.649	97.358	29.1	97.913	96.831	108.2	下降			
358	2022年12月24日	土曜日	お休み								2022_日ボラ平均→	115.81	

ご質問はなんなりとお尋ねください。
できる限りでお答えいたします。

共に学びたい方は、ご連絡くださいませ。

【い・ろ・は・組（168）_2】

<https://www.gogojungle.co.jp/tools/rooms/33239>

お問い合わせは下記まで。

bibouroku@fukuyama-syo.com

LICENSED BY NO BETRAY

