

ゆるろどる 相場環境認識・備忘録！

20221113_作成

LICENSED BY NO BETRAY

EUR/USD WEEKLY 2020-2022

概ね週足では、25本から35本前後と考えられている。



EUR/USD 4H 202209-202211

概ね4時間足では、60本から80本前後と考えられている。



EUR/USD VOLATILITY

	ボラティリティ シート												
	2022年	EUR/USD					参照DMM BID rate						
Julian Date	日付	曜日	東京市場	OPEN AV	CLOSE AV	O/Cボラ	最高値	最安値	ボラ	傾向	週ボラ	日ボラ平均	日足ヒストグラム
297	2022年10月24日	月曜日	開場	0.98041	0.98679	-63.8	0.98994	0.98072	92.2	上昇	1.00939	→ 週最高値	0上陽線第1
298	2022年10月25日	火曜日	開場	0.9836	0.99184	-82.4	0.9977	0.98489	128.1	上昇	0.98072	→ 週最安値	0上陽線第1
299	2022年10月26日	水曜日	開場	0.98772	1.00215	-144.3	1.00887	0.99439	144.8	上昇	↓ 週ボラ	↓ 日ボラ平均	0上陽線第1
300	2022年10月27日	木曜日	開場	0.99494	1.00261	-76.7	1.00939	0.99578	136.1	上昇	286.7	114.52	0上陰線第2
301	2022年10月28日	金曜日	開場	0.99877	0.99646	23.1	0.99983	0.99269	71.4	下降			0上陰線第2
302	2022年10月29日	土曜日	お休み								2022_日ボラ平均→	101.08	
303	2022年10月30日	日曜日	お休み										
304	2022年10月31日	月曜日	開場	0.99762	0.99216	54.6	0.9966	0.98731	92.9	下降	0.99761	→ 週最高値	0上陰線第2
305	2022年11月1日	火曜日	開場	0.99489	0.98935	55.4	0.99538	0.98532	100.6	下降	0.97303	→ 週最安値	0上陰線第2
306	2022年11月2日	水曜日	開場	0.99212	0.98728	48.4	0.99761	0.98134	162.7	下降	↓ 週ボラ	↓ 日ボラ平均	0上陰線第2
307	2022年11月3日	木曜日	お休み	0.9897	0.9786	111	0.98397	0.97303	109.4	下降	245.8	137.88	0下陰線第3
308	2022年11月4日	金曜日	開場	0.98415	0.98553	-13.8	0.99667	0.97429	223.8	上昇トンボ			0下陽線第4
309	2022年11月5日	土曜日	お休み								2022_日ボラ平均→	101.92	
310	2022年11月6日	日曜日	お休み										
311	2022年11月7日	月曜日	開場	0.98484	0.99692	-120.8	1.00342	0.99074	126.8	上昇	1.03644	→ 週最高値	0上陽線第1
312	2022年11月8日	火曜日	開場	0.9909	1.00429	-133.9	1.00966	0.99723	124.3	上昇	0.99074	→ 週最安値	0上陽線第1
313	2022年11月9日	水曜日	開場	0.9976	1.0044	-68	1.00885	0.99932	95.3	上昇	↓ 週ボラ	↓ 日ボラ平均	0上陽線第1
314	2022年11月10日	木曜日	開場	1.001	1.0095	-85	1.02221	0.99358	286.3	上昇	457	166.72	0上陽線第1
315	2022年11月11日	金曜日	開場	1.00533	1.0274	-220.7	1.03644	1.01635	200.9	上昇			
316	2022年11月12日	土曜日	お休み								2022_日ボラ平均→	103.36	

DISCUSSION 20221113現在

- 週足起点9月28日と考えられる。
- 月足も切り替わった可能性が高い。
- 日足第1となるので上目線でのトレードが望ましい。
- 11月第3週では4HC第3の閉じるタイミングとなる。
 - 大きく下降することはないのでは？と見ている。

ゆうろえん・どるえん・ぽんえん 相場環境認識・備忘録！

20221113_作成

LICENSED BY NO BETRAY

EUR/JPY WEEKLY 2020-2022

概ね週足では、25本から35本前後と考えられている。



EUR/JPY DAILY 202206-202211

概ね日足では、35本から45本前後と考えられている。



EUR/JPY 4H 202209-202211

概ね4時間足では、60本から80本前後と考えられている。



EUR/JPY VOLATILITY

Julian Date	日付	曜日	東京市場	OPEN AV	CLOSE AV	O/Cボラ	最高値	最安値	ボラ	傾向	週ボラ	日ボラ平均	日足ヒストグラム
297	2022年10月24日	月曜日	開場	146.388	146.21	17.8	147.437	143.779	365.8	下降トンボ	147.735	→ 週最高値	0上陰線第2
298	2022年10月25日	火曜日	開場	146.299	147.202	-90.3	147.524	146.638	88.6	上昇	143.779	→ 週最安値	0上陰線第2
299	2022年10月26日	水曜日	開場	146.751	147.458	-70.7	147.735	146.965	77	上昇	↓ 週ボラ	↓ 日ボラ平均	0上陰線第2
300	2022年10月27日	木曜日	開場	147.105	146.688	41.7	147.7	145.559	214.1	下降	395.6	163.56	0上陰線第2
301	2022年10月28日	金曜日	開場	146.896	146.444	45.2	147.369	146.646	72.3	下降			0上陰線第2
302	2022年10月29日	土曜日	お休み								2022_日ボラ平均→	149.11	
303	2022年10月30日	日曜日	お休み										
304	2022年10月31日	月曜日	開場	146.67	147.178	-50.8	147.757	146.712	104.5	上昇	147.757	→ 週最高値	0上陰線第2
305	2022年11月1日	火曜日	開場	146.924	146.651	27.3	147.125	145.976	114.9	下降	144.041	→ 週最安値	0下陰線第3
306	2022年11月2日	水曜日	開場	146.788	145.865	92.3	146.634	145.035	159.9	下降	↓ 週ボラ	↓ 日ボラ平均	0下陰線第3
307	2022年11月3日	木曜日	お休み	146.326	144.83	149.6	145.366	144.041	132.5	下降	371.6	140.52	0下陰線第3
308	2022年11月4日	金曜日	開場	145.578	145.257	32.1	146.146	144.238	190.8	下降			0下陽線第4
309	2022年11月5日	土曜日	お休み								2022_日ボラ平均→	148.92	
310	2022年11月6日	日曜日	お休み										
311	2022年11月7日	月曜日	開場	145.417	146.379	-96.2	147.004	145.603	140.1	上昇	147.112	→ 週最高値	0下陽線第4
312	2022年11月8日	火曜日	開場	145.902	146.707	-80.5	147.027	145.99	103.7	上昇	142.562	→ 週最安値	0下陽線第4
313	2022年11月9日	水曜日	開場	146.304	146.732	-42.8	147.112	146.319	79.3	上昇	↓ 週ボラ	↓ 日ボラ平均	0下陽線第4
314	2022年11月10日	木曜日	開場	146.518	145.124	139.4	146.748	143.206	354.2	下降	455	184.86	0下陰線第3
315	2022年11月11日	金曜日	開場	145.833	143.81	202.3	145.032	142.562	247	下降			
316	2022年11月12日	土曜日	お休み								2022_日ボラ平均→	149.72	

USD/JPY WEEKLY 2020-2022

概ね週足では、25本から35本前後と考えられている。



USD/JPY DAILY 202206-202211

日足サイクルは、35から45本が目安となる。



USD/JPY 4H 202209-202211

4HCは、60本から80本と考えられている。



USD/JPY VOLATILITY

Julian Date	日付	曜日	東京市場	OPEN AV	CLOSE AV	O/Cボラ	最高値	最安値	ボラ	傾向	週ボラ	日ボラ平均	日足ヒストグラム
297	2022年10月24日	月曜日	開場	149.248	148.113	113.5	149.711	145.542	416.9	下降	149.711	→ 週最高値	0上陰線第2
298	2022年10月25日	火曜日	開場	148.681	148.402	27.9	149.102	147.516	158.6	下降	145.111	→ 週最安値	0下陰線第3
299	2022年10月26日	水曜日	開場	148.541	147.261	128	148.413	146.226	218.7	下降	↓ 週ボラ	↓ 日ボラ平均	0下陰線第3
300	2022年10月27日	木曜日	開場	147.901	146.212	168.9	146.945	145.111	183.4	下降	460	232.94	0下陰線第3
301	2022年10月28日	金曜日	開場	147.056	146.911	14.5	147.863	145.992	187.1	下降トンボ			0下陰線第3
302	2022年10月29日	土曜日	お休み								2022_日ボラ平均→	124.33	
303	2022年10月30日	日曜日	お休み										
304	2022年10月31日	月曜日	開場	146.983	148.228	-124.5	148.85	147.561	128.9	上昇	148.85	→ 週最高値	0下陽線第4
305	2022年11月1日	火曜日	開場	147.606	148.208	-60.2	148.826	146.991	183.5	上昇	145.675	→ 週最安値	0下陽線第4
306	2022年11月2日	水曜日	開場	147.907	147.564	34.3	148.378	145.675	270.3	下降トンボ	↓ 週ボラ	↓ 日ボラ平均	0下陽線第4
307	2022年11月3日	木曜日	お休み	147.735	147.944	-20.9	148.451	147.114	133.7	上昇トンボ	317.5	180.22	0下陽線第4
308	2022年11月4日	金曜日	開場	147.839	147.465	37.4	148.404	146.557	184.7	下降			0下陰線第3
309	2022年11月5日	土曜日	お休み								2022_日ボラ平均→	125.60	
310	2022年11月6日	日曜日	お休み										
311	2022年11月7日	月曜日	開場	147.652	146.884	76.8	147.571	146.086	148.5	下降	147.571	→ 週最高値	0下陰線第3
312	2022年11月8日	火曜日	開場	147.273	146.152	112.1	146.937	145.313	162.4	下降	138.466	→ 週最安値	0下陰線第3
313	2022年11月9日	水曜日	開場	146.712	146.045	66.7	146.797	145.175	162.2	下降	↓ 週ボラ	↓ 日ボラ平均	0下陰線第3
314	2022年11月10日	木曜日	開場	146.379	143.582	279.7	146.592	140.206	638.6	下降	910.5	302.66	0下陰線第3
315	2022年11月11日	金曜日	開場	144.98	140.18	480	142.482	138.466	401.6	下降			
316	2022年11月12日	土曜日	お休み								2022_日ボラ平均→	129.53	

GBP/JPY WEEKLY 2020-2022

概ね週足では、25本から35本前後と考えられている。



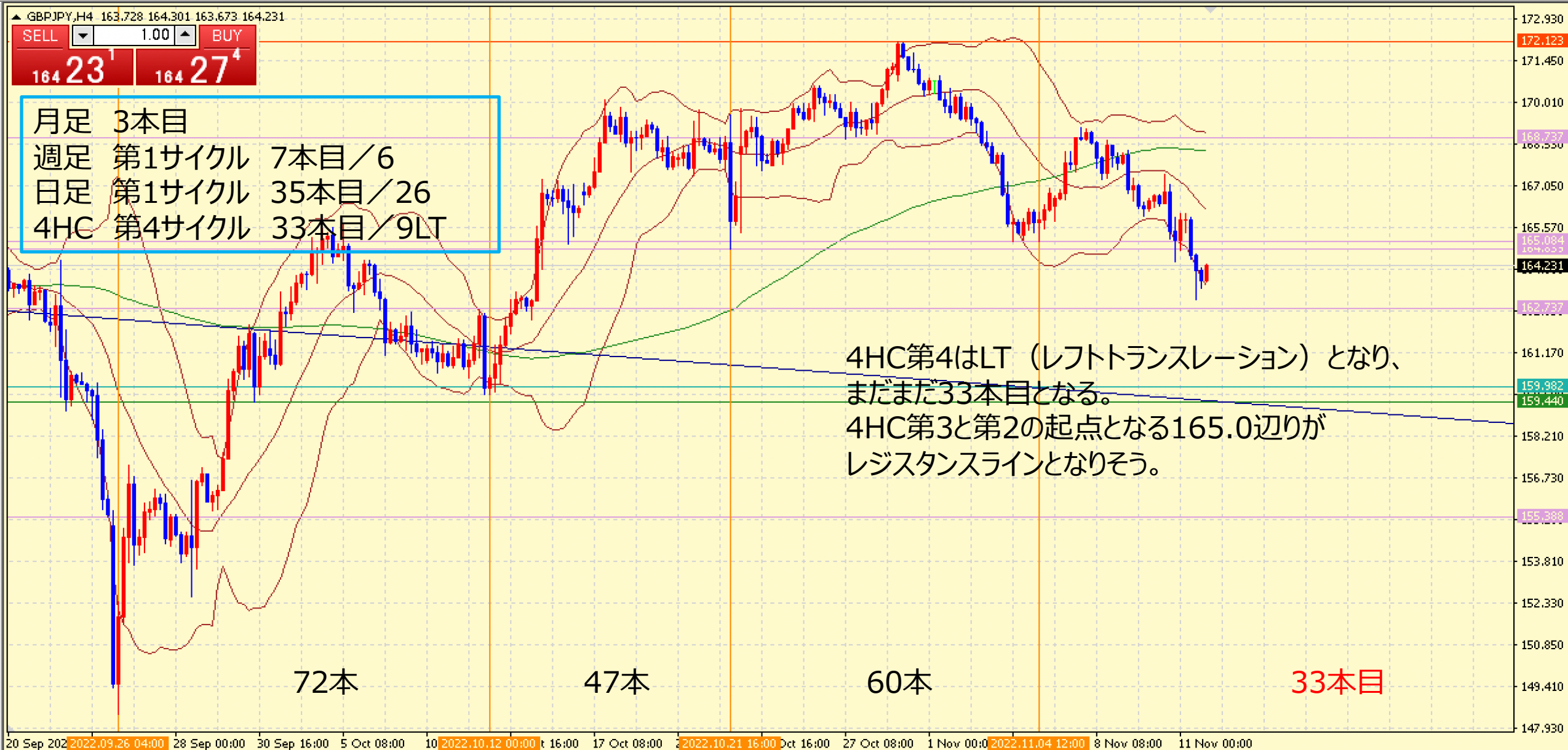
GBP/JPY DAILY 202206-202211

概ね日足では、35本から45本前後と考えられている。



GBP/JPY 4H 202209-202211

概ね4時間足では、60本から80本前後と考えられている。



GBP/JPY VOLATILITY

Julian Date	日付	曜日	東京市場	OPEN AV	CLOSE AV	O/Cボラ	最高値	最安値	ボラ	傾向	週ボラ	日ボラ平均	日足ヒストグラム
297	2022年10月24日	月曜日	開場	167.952	168.094	-14.2	169.853	165.563	429	上昇トシボ	171.38	→ 週最高値	0上陰線第2
298	2022年10月25日	火曜日	開場	168.023	168.902	-87.9	169.954	167.848	210.6	上昇	165.563	→ 週最安値	0上陰線第2
299	2022年10月26日	水曜日	開場	168.462	170.013	-155.1	170.612	169.332	128	上昇	↓ 週ボラ	↓ 日ボラ平均	0上陰線第2
300	2022年10月27日	木曜日	開場	169.238	169.665	-42.7	170.343	168.741	160.2	上昇	581.7	235.46	0上陰線第2
301	2022年10月28日	金曜日	開場	169.451	170.186	-73.5	171.38	168.885	249.5	上昇			0上陽線第1
302	2022年10月29日	土曜日	お休み								2022_日ボラ平均→	187.16	
303	2022年10月30日	日曜日	お休み										
304	2022年10月31日	月曜日	開場	169.819	171.146	-132.7	172.135	170.342	179.3	上昇	172.135	→ 週最高値	0上陰線第2
305	2022年11月1日	火曜日	開場	170.482	170.368	11.4	170.962	169.495	146.7	下降トシボ	165.108	→ 週最安値	0上陰線第2
306	2022年11月2日	水曜日	開場	170.425	169.431	99.4	170.43	168.336	209.4	下降	↓ 週ボラ	↓ 日ボラ平均	0上陰線第2
307	2022年11月3日	木曜日	お休み	169.928	166.956	297.2	168.597	165.108	348.9	下降	702.7	213.18	0下陰線第3
308	2022年11月4日	金曜日	開場	168.442	166.098	234.4	166.983	165.167	181.6	下降			0下陰線第3
309	2022年11月5日	土曜日	お休み								2022_日ボラ平均→	187.75	
310	2022年11月6日	日曜日	お休み										
311	2022年11月7日	月曜日	開場	167.27	167.655	-38.5	169.099	166.147	295.2	上昇	169.099	→ 週最高値	0下陽線第4
312	2022年11月8日	火曜日	開場	167.476	168.394	-91.8	169.086	167.312	177.4	上昇	163.066	→ 週最安値	0下陰線第3
313	2022年11月9日	水曜日	開場	167.935	167.241	69.4	168.327	165.98	234.7	下降	↓ 週ボラ	↓ 日ボラ平均	0下陰線第3
314	2022年11月10日	木曜日	開場	167.588	165.849	173.9	167.481	164.387	309.4	下降	603.3	264.14	0下陰線第3
315	2022年11月11日	金曜日	開場	166.719	164.643	207.6	166.106	163.066	304	下降			
316	2022年11月12日	土曜日	お休み								2022_日ボラ平均→	189.45	

おじえん・にゆうえん・
ちえふえん・かなえん
相場環境認識・備忘録！

20221113_作成

LICENSED BY NO BETRAY

AUD/JPY WEEKLY 2020-2022

概ね週足では、25本から35本前後と考えられている。



AUD/JPY DAILY 202206-202211

概ね日足では、35本から45本前後と考えられている。



AUD/JPY 4H 202209-202211

概ね4時間足では、60本から80本前後と考えられている。



AUD/JPY VOLATILITY

ボラティリティ シート													
2022年		AUD/JPY						参照DMM BID rate					
Julian Date	日付	曜日	東京市場	OPEN AV	CLOSE AV	O/Cボラ	最高値	最安値	ボラ	傾向	週ボラ	日ボラ平均	日足ヒストグラム
297	2022年10月24日	月曜日	開場	94.158	94.339	-18.1	95.468	92.989	247.9	上昇トシボ	95.468	→ 週最高値	0上陰線第2
298	2022年10月25日	火曜日	開場	94.248	94.32	-7.2	94.672	93.873	79.9	上昇トシボ	92.989	→ 週最安値	0上陽線第1
299	2022年10月26日	水曜日	開場	94.284	94.904	-62	95.448	94.392	105.6	上昇	↓ 週ボラ	↓ 日ボラ平均	0上陽線第1
300	2022年10月27日	木曜日	開場	94.594	94.742	-14.8	95.169	94.238	93.1	上昇	247.9	118.72	0上陰線第2
301	2022年10月28日	金曜日	開場	94.668	94.536	13.2	94.925	94.254	67.1	下降			0上陰線第2
302	2022年10月29日	土曜日	お休み								2022_日ボラ平均→	119.69	
303	2022年10月30日	日曜日	お休み										
304	2022年10月31日	月曜日	開場	94.602	94.878	-27.6	95.21	94.461	74.9	上昇	95.566	→ 週最高値	0上陰線第2
305	2022年11月1日	火曜日	開場	94.74	95.016	-27.6	95.566	94.51	105.6	上昇	92.973	→ 週最安値	0上陰線第2
306	2022年11月2日	水曜日	開場	94.878	94.396	48.2	94.9	93.895	100.5	下降	↓ 週ボラ	↓ 日ボラ平均	0上陰線第2
307	2022年11月3日	木曜日	お休み	94.637	93.59	104.7	94.11	92.973	113.7	下降	259.3	118.66	
308	2022年11月4日	金曜日	開場	94.113	94.099	1.4	95.086	93.1	198.6	下降トシボ			0上陽線第1
309	2022年11月5日	土曜日	お休み								2022_日ボラ平均→	119.66	
310	2022年11月6日	日曜日	お休み										
311	2022年11月7日	月曜日	開場	94.106	94.701	-59.5	95.021	94.303	71.8	上昇	95.202	→ 週最高値	0上陽線第1
312	2022年11月8日	火曜日	開場	94.412	94.858	-44.6	95.202	94.378	82.4	上昇	92.618	→ 週最安値	
313	2022年11月9日	水曜日	開場	94.635	94.486	14.9	94.84	94.068	77.2	下降	↓ 週ボラ	↓ 日ボラ平均	0下陰線第3
314	2022年11月10日	木曜日	開場	94.561	93.717	84.4	94.378	92.924	145.4	下降	258.4	108.18	0下陰線第3
315	2022年11月11日	金曜日	開場	94.139	93.328	81.1	94.259	92.618	164.1	下降			
316	2022年11月12日	土曜日	お休み								2022_日ボラ平均→	119.41	

NZD/JPY WEEKLY 2020-2022

概ね週足では、25本から35本前後と考えられている。



NZD/JPY DAILY 202206-202211

概ね日足では、35本から45本前後と考えられている。



NZD/JPY 4H 202209-202211

概ね4時間足では、60本から80本前後と考えられている。



NZD/JPY VOLATILITY

Julian Date	日付	曜日	東京市場	OPEN AV	CLOSE AV	O/Cボラ	最高値	最安値	ボラ	傾向	週ボラ	日ボラ平均	日足ヒストグラム
297	2022年10月24日	月曜日	開場	84.995	85.282	-28.7	86.238	84.191	204.7	上昇トシボ	86.238	→ 週最高値	0上陰線第2
298	2022年10月25日	火曜日	開場	85.138	84.96	17.8	85.281	84.476	80.5	下降	84.191	→ 週最安値	0上陰線第2
299	2022年10月26日	水曜日	開場	85.049	85.26	-21.1	85.589	84.843	74.6	上昇	↓ 週ボラ	↓ 日ボラ平均	0上陰線第2
300	2022年10月27日	木曜日	開場	85.154	85.302	-14.8	85.594	84.829	76.5	上昇	204.7	108.24	0上陰線第2
301	2022年10月28日	金曜日	開場	85.228	85.566	-33.8	86.144	85.095	104.9	上昇			0上陰線第2
302	2022年10月29日	土曜日	お休み								2022_日ボラ平均→	102.75	
303	2022年10月30日	日曜日	お休み										
304	2022年10月31日	月曜日	開場	85.397	86.122	-72.5	86.528	85.625	90.3	上昇	87.108	→ 週最高値	0上陰線第2
305	2022年11月1日	火曜日	開場	85.759	86.597	-83.8	86.939	86.31	62.9	上昇	85.171	→ 週最安値	0上陽線第1
306	2022年11月2日	水曜日	開場	86.178	86.387	-20.9	86.786	85.986	80	上昇	↓ 週ボラ	↓ 日ボラ平均	0上陰線第2
307	2022年11月3日	木曜日	お休み	86.282	85.794	48.8	86.198	85.171	102.7	下降	193.7	102.26	0上陰線第2
308	2022年11月4日	金曜日	開場	86.038	86.273	-23.5	87.108	85.354	175.4	上昇			0上陽線第1
309	2022年11月5日	土曜日	お休み								2022_日ボラ平均→	102.74	
310	2022年11月6日	日曜日	お休み										
311	2022年11月7日	月曜日	開場	86.156	86.731	-57.5	87.099	86.299	80	上昇	87.231	→ 週最高値	0上陽線第1
312	2022年11月8日	火曜日	開場	86.468	86.95	-48.2	87.231	86.564	66.7	上昇	83.857	→ 週最安値	0上陰線第2
313	2022年11月9日	水曜日	開場	86.709	86.445	26.4	86.832	85.898	93.4	下降	↓ 週ボラ	↓ 日ボラ平均	0上陰線第2
314	2022年11月10日	木曜日	開場	86.577	85.541	103.6	86.296	84.637	165.9	下降	337.4	115.56	0下陰線第3
315	2022年11月11日	金曜日	開場	86.059	84.83	122.9	85.575	83.857	171.8	下降			
316	2022年11月12日	土曜日	お休み								2022_日ボラ平均→	103.02	

CHF/JPY DAILY 202206-202211

概ね日足では、35本から45本前後と考えられている。



CHF/JPY 4H 202209-202211

概ね4時間足では、60本から80本前後と考えられている。



CHF/JPY VOLATILITY

ボラティリティ シート													
2022年		CHF/JPY		参照DMM BID rate									
Julian Date	日付	曜日	東京市場	OPEN AV	CLOSE AV	O/Cボラ	最高値	最安値	ボラ	傾向	週ボラ	日ボラ平均	日足ヒストグラム
297	2022年10月24日	月曜日	開場	149.035	148.45	58.5	149.729	146.195	353.4	下降	149.729	→ 週最高値	0上陰線第2
298	2022年10月25日	火曜日	開場	148.743	148.835	-9.2	149.214	148.208	100.6	上昇トシボ	146.195	→ 週最安値	0上陰線第2
299	2022年10月26日	水曜日	開場	148.789	148.674	11.5	149.117	148.155	96.2	下降トシボ	↓ 週ボラ	↓ 日ボラ平均	
300	2022年10月27日	木曜日	開場	148.731	148.046	68.5	148.598	147.243	135.5	下降	353.4	158.78	0下陰線第3
301	2022年10月28日	金曜日	開場	148.389	147.963	42.6	148.543	147.461	108.2	下降			0下陰線第3
302	2022年10月29日	土曜日	お休み								2022_日ボラ平均→	126.10	
303	2022年10月30日	日曜日	お休み										
304	2022年10月31日	月曜日	開場	148.176	148.443	-26.7	148.816	147.862	95.4	上昇	148.862	→ 週最高値	0下陽線第4
305	2022年11月1日	火曜日	開場	148.309	148.46	-15.1	148.862	147.898	96.4	上昇トシボ	145.862	→ 週最安値	0下陰線第3
306	2022年11月2日	水曜日	開場	148.385	147.872	51.3	148.561	146.956	160.5	下降	↓ 週ボラ	↓ 日ボラ平均	0下陰線第3
307	2022年11月3日	木曜日	お休み	148.128	146.911	121.7	147.786	145.862	192.4	下降	300	141.98	0下陰線第3
308	2022年11月4日	金曜日	開場	147.52	146.917	60.3	147.673	146.021	165.2	下降			0下陽線第4
309	2022年11月5日	土曜日	お休み								2022_日ボラ平均→	126.47	
310	2022年11月6日	日曜日	お休み										
311	2022年11月7日	月曜日	開場	147.218	147.872	-65.4	148.393	147.217	117.6	上昇	148.942	→ 週最高値	0下陽線第4
312	2022年11月8日	火曜日	開場	147.576	148.092	-51.6	148.494	147.474	102	上昇	144.603	→ 週最安値	0下陽線第4
313	2022年11月9日	水曜日	開場	147.834	148.332	-49.8	148.942	147.462	148	上昇	↓ 週ボラ	↓ 日ボラ平均	0下陽線第4
314	2022年11月10日	木曜日	開場	148.083	147.462	62.1	148.936	145.505	343.1	下降	433.9	200.38	0下陰線第3
315	2022年11月11日	金曜日	開場	147.772	146.504	126.8	147.515	144.603	291.2	下降			
316	2022年11月12日	土曜日	お休み								2022_日ボラ平均→	128.11	

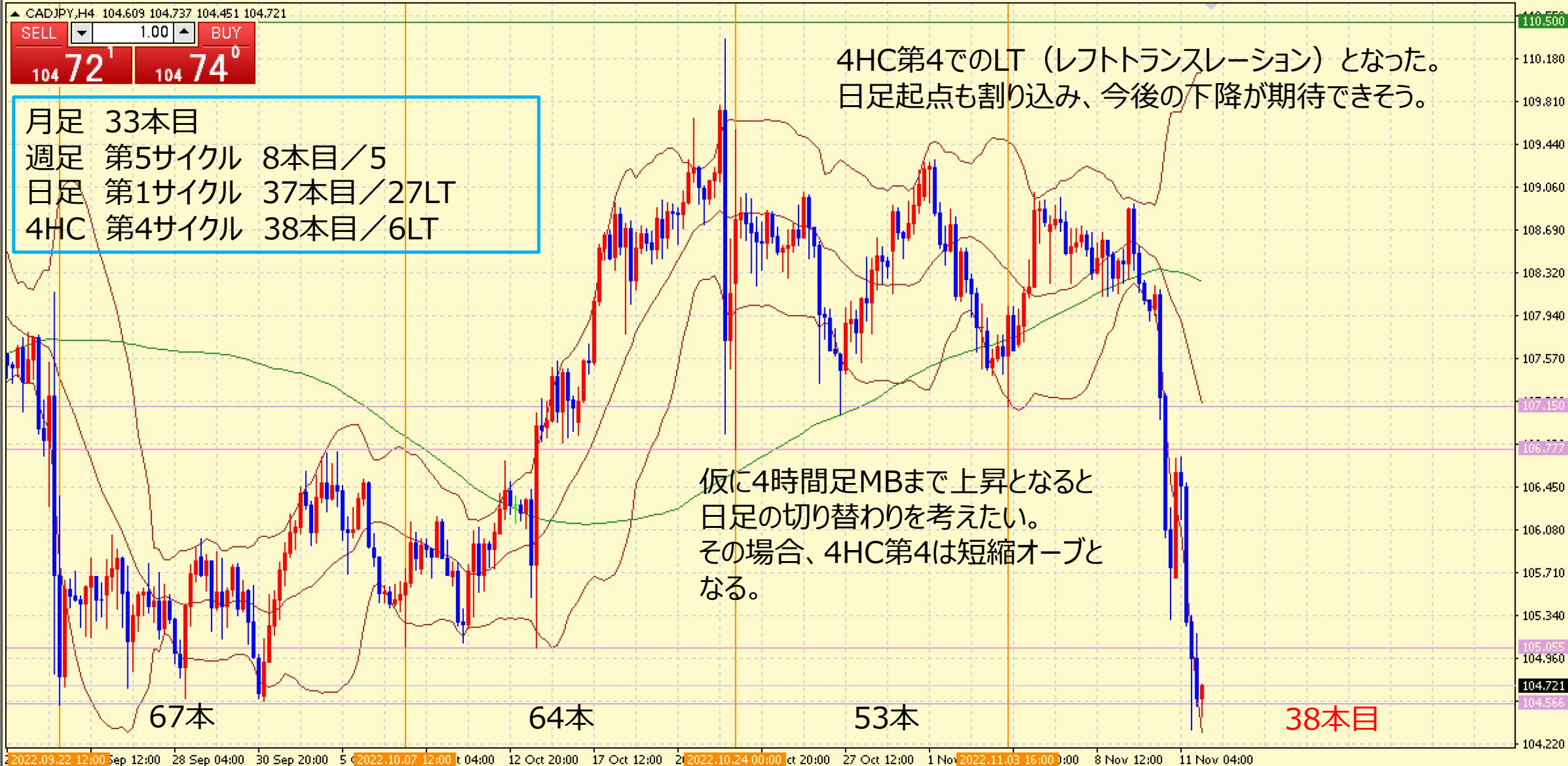
CAD/JPY DAILY 202206-202211

概ね日足では、35本から45本前後と考えられている。



CAD/JPY 4H 202209-202211

概ね4時間足では、60本から80本前後と考えられている。



CAD/JPY VOLATILITY

	ボラティリティ シート												
	2022年	CAD/JPY					参照DMM BID rate						
Julian Date	日付	曜日	東京市場	OPEN AV	CLOSE AV	O/Cボラ	最高値	最安値	ボラ	傾向	週ボラ	日ボラ平均	日足ヒストグラム
297	2022年10月24日	月曜日	開場	108.696	108.487	20.9	109.58	106.853	272.7	下降トンボ	109.58	→ 週最高値	0上陰線第2
298	2022年10月25日	火曜日	開場	108.591	108.677	-8.6	108.873	108.283	59	上昇トンボ	106.853	→ 週最安値	0上陰線第2
299	2022年10月26日	水曜日	開場	108.634	108.32	31.4	109.031	107.376	165.5	下降	↓ 週ボラ	↓ 日ボラ平均	0上陰線第2
300	2022年10月27日	木曜日	開場	108.477	107.798	67.9	108.097	107.105	99.2	下降	272.7	137.90	0上陰線第2
301	2022年10月28日	金曜日	開場	108.138	108.155	-1.7	108.634	107.703	93.1	上昇トンボ			
302	2022年10月29日	土曜日	お休み								2022_日ボラ平均→	112.34	
303	2022年10月30日	日曜日	お休み										
304	2022年10月31日	月曜日	開場	108.147	108.874	-72.7	109.253	108.375	87.8	上昇	109.313	→ 週最高値	0上陽線第1
305	2022年11月1日	火曜日	開場	108.51	108.939	-42.9	109.313	108.395	91.8	上昇	107.169	→ 週最安値	0上陰線第2
306	2022年11月2日	水曜日	開場	108.725	108.274	45.1	108.85	107.485	136.5	下降	↓ 週ボラ	↓ 日ボラ平均	0下陰線第3
307	2022年11月3日	木曜日	お休み	108.499	107.761	73.8	108.04	107.169	87.1	下降	214.4	107.44	0下陰線第3
308	2022年11月4日	金曜日	開場	108.13	108.35	-22	109.028	107.688	134	上昇			0下陽線第4
309	2022年11月5日	土曜日	お休み								2022_日ボラ平均→	112.23	
310	2022年11月6日	日曜日	お休み										
311	2022年11月7日	月曜日	開場	108.24	108.687	-44.7	108.982	108.24	74.2	上昇	108.982	→ 週最高値	0下陽線第4
312	2022年11月8日	火曜日	開場	108.473	108.544	-7.1	108.759	108.128	63.1	上昇トンボ	104.357	→ 週最安値	0下陰線第3
313	2022年11月9日	水曜日	開場	108.508	108.495	1.3	108.925	108.152	77.3	下降トンボ	↓ 週ボラ	↓ 日ボラ平均	0下陰線第3
314	2022年11月10日	木曜日	開場	108.501	106.986	151.5	108.384	105.324	306	下降	462.5	151.56	0下陰線第3
315	2022年11月11日	金曜日	開場	107.744	105.416	232.8	106.729	104.357	237.2	下降			
316	2022年11月12日	土曜日	お休み								2022_日ボラ平均→	113.10	

ご質問はなんなりとお尋ねください。
できる限りでお答えいたします。

共に学びたい方は、ご連絡くださいませ。

【い・ろ・は・組（168）_2】

<https://www.gogojungle.co.jp/tools/rooms/33239>

お問い合わせは下記まで。

bibouroku@fukuyama-syo.com

LICENSED BY NO BETRAY

