

主要通貨 相場環境認識・備忘録！

20221016_作成

LICENSED BY NO BETRAY



ゆるどる 相場環境認識・備忘録！

20221016_作成

LICENSED BY NO BETRAY

EUR/USD WEEKLY 2020-2022

概ね週足では、25本から35本前後と考えられている。



EUR/USD 4H 202209-202210

概ね4時間足では、60本から80本前後と考えられている。



EUR/USD VOLATILITY

Julian Date	日付	曜日	東京市場	OPEN AV	CLOSE AV	O/Cボラ	最高値	最安値	ボラ	傾向	週ボラ	日ボラ平均
269	2022年9月26日	月曜日	開場	0.98318	0.96383	193.5	0.97099	0.95542	155.7	下降	0.9854	→ 週最高値
270	2022年9月27日	火曜日	開場	0.97351	0.9612	123.1	0.9671	0.95694	101.6	下降	0.95361	→ 週最安値
271	2022年9月28日	水曜日	開場	0.96735	0.96554	18.1	0.9751	0.95361	214.9	下降トンボ	↓ 週ボラ	↓ 日ボラ平均
272	2022年9月29日	木曜日	開場	0.96645	0.9753	-88.5	0.98193	0.9636	183.3	上昇	317.9	154.90
273	2022年9月30日	金曜日	開場	0.97087	0.98026	-93.9	0.9854	0.9735	119	上昇		
274	2022年10月1日	土曜日	お休み								2022_日ボラ平均→	99.51
275	2022年10月2日	日曜日	お休み									
276	2022年10月3日	月曜日	開場	0.97557	0.98062	-50.5	0.98447	0.9753	91.7	上昇	0.99998	→ 週最高値
277	2022年10月4日	火曜日	開場	0.9781	0.99066	-125.6	0.99998	0.98064	193.4	上昇	0.97264	→ 週最安値
278	2022年10月5日	水曜日	開場	0.98438	0.99271	-83.3	0.99952	0.9835	160.2	上昇	↓ 週ボラ	↓ 日ボラ平均
279	2022年10月6日	木曜日	開場	0.98854	0.98494	36	0.99266	0.97895	137.1	下降	273.4	134.58
280	2022年10月7日	金曜日	開場	0.98674	0.97686	98.8	0.98169	0.97264	90.5	下降		
281	2022年10月8日	土曜日	お休み								2022_日ボラ平均→	100.39
282	2022年10月9日	日曜日	お休み									
283	2022年10月10日	月曜日	お休み	0.9818	0.97203	97.7	0.97534	0.96819	71.5	下降	0.98089	→ 週最高値
284	2022年10月11日	火曜日	開場	0.97691	0.97163	52.8	0.97748	0.96707	104.1	下降	0.96321	→ 週最安値
285	2022年10月12日	水曜日	開場	0.97427	0.97056	37.1	0.97349	0.96681	66.8	下降	↓ 週ボラ	↓ 日ボラ平均
286	2022年10月13日	木曜日	開場	0.97242	0.97314	-7.2	0.98062	0.96321	174.1	上昇トンボ	176.8	103.54
287	2022年10月14日	金曜日	開場	0.97278	0.97546	-26.8	0.98089	0.97077	101.2	上昇		
288	2022年10月15日	土曜日	お休み								2022_日ボラ平均→	100.47

DISCUSSION 20221016現在

- 日足トレンドラインとチャンネルラインの間での動きとなる。
 - 4HCが切り替わったと考えられる。
 - 今後、下降することとなり、4HC第1の継続とも考えられる。
 - 次の上の壁は、0.9807となる可能性がたかい。
 - 4HC第2でのトップが5本目となると大きな陰線が期待できる展開となる。
 - しかし、高値更新の可能性もあり、上値リスクには注意したい。
 - 日足MBがカギとなりそうな展開と考えられる。

ゆうろえん・どるえん・ぽんえん 相場環境認識・備忘録！

20221016_作成

LICENSED BY NO BETRAY

EUR/JPY WEEKLY 2020-2022

概ね週足では、25本から35本前後と考えられている。



EUR/JPY DAILY 202205-202210

概ね日足では、35本から45本前後と考えられている。



EUR/JPY 4H 202209-202210

概ね4時間足では、60本から80本前後と考えられている。



EUR/JPY VOLATILITY

Julian Date	日付	曜日	東京市場	OPEN AV	CLOSE AV	O/Cボラ	最高値	最安値	ボラ	傾向	週ボラ	日ボラ平均
269	2022年9月26日	月曜日	開場	140.765	138.731	203.4	139.528	137.383	214.5	下降	142.294	→ 週最高値
270	2022年9月27日	火曜日	開場	138.748	139.068	-32	139.55	138.617	93.3	上昇	137.383	→ 週最安値
271	2022年9月28日	水曜日	開場	139.408	139.457	-4.9	140.418	138.063	235.5	上昇トンボ	↓ 週ボラ	↓ 日ボラ平均
272	2022年9月29日	木曜日	開場	139.433	140.851	-141.8	141.803	139.427	237.6	上昇	491.1	186.18
273	2022年9月30日	金曜日	開場	140.142	141.71	-156.8	142.294	140.794	150	上昇		
274	2022年10月1日	土曜日	お休み								2022_日ボラ平均→	147.55
275	2022年10月2日	日曜日	お休み									
276	2022年10月3日	月曜日	開場	140.926	141.928	-100.2	142.466	141.375	109.1	上昇	144.091	→ 週最高値
277	2022年10月4日	火曜日	開場	141.427	143.036	-160.9	144.081	141.99	209.1	上昇	141.199	→ 週最安値
278	2022年10月5日	水曜日	開場	142.231	143.404	-117.3	144.091	142.443	164.8	上昇	↓ 週ボラ	↓ 日ボラ平均
279	2022年10月6日	木曜日	開場	142.817	142.67	14.7	143.46	141.964	149.6	下降トンボ	289.2	148.22
280	2022年10月7日	金曜日	開場	142.744	141.802	94.2	142.284	141.199	108.5	下降		
281	2022年10月8日	土曜日	お休み								2022_日ボラ平均→	147.56
282	2022年10月9日	日曜日	お休み									
283	2022年10月10日	月曜日	お休み	142.273	141.441	83.2	141.821	140.902	91.9	下降	144.848	→ 週最高値
284	2022年10月11日	火曜日	開場	141.857	141.57	28.7	142.201	140.988	121.3	下降	140.902	→ 週最安値
285	2022年10月12日	水曜日	開場	141.713	142.07	-35.7	142.635	141.404	123.1	上昇	↓ 週ボラ	↓ 日ボラ平均
286	2022年10月13日	木曜日	開場	141.892	143.118	-122.6	144.096	141.771	232.5	上昇	394.6	141.14
287	2022年10月14日	金曜日	開場	142.505	144.21	-170.5	144.848	143.479	136.9	上昇		
288	2022年10月15日	土曜日	お休み								2022_日ボラ平均→	147.41

USD/JPY WEEKLY 2020-2022

概ね週足では、25本から35本前後と考えられている。



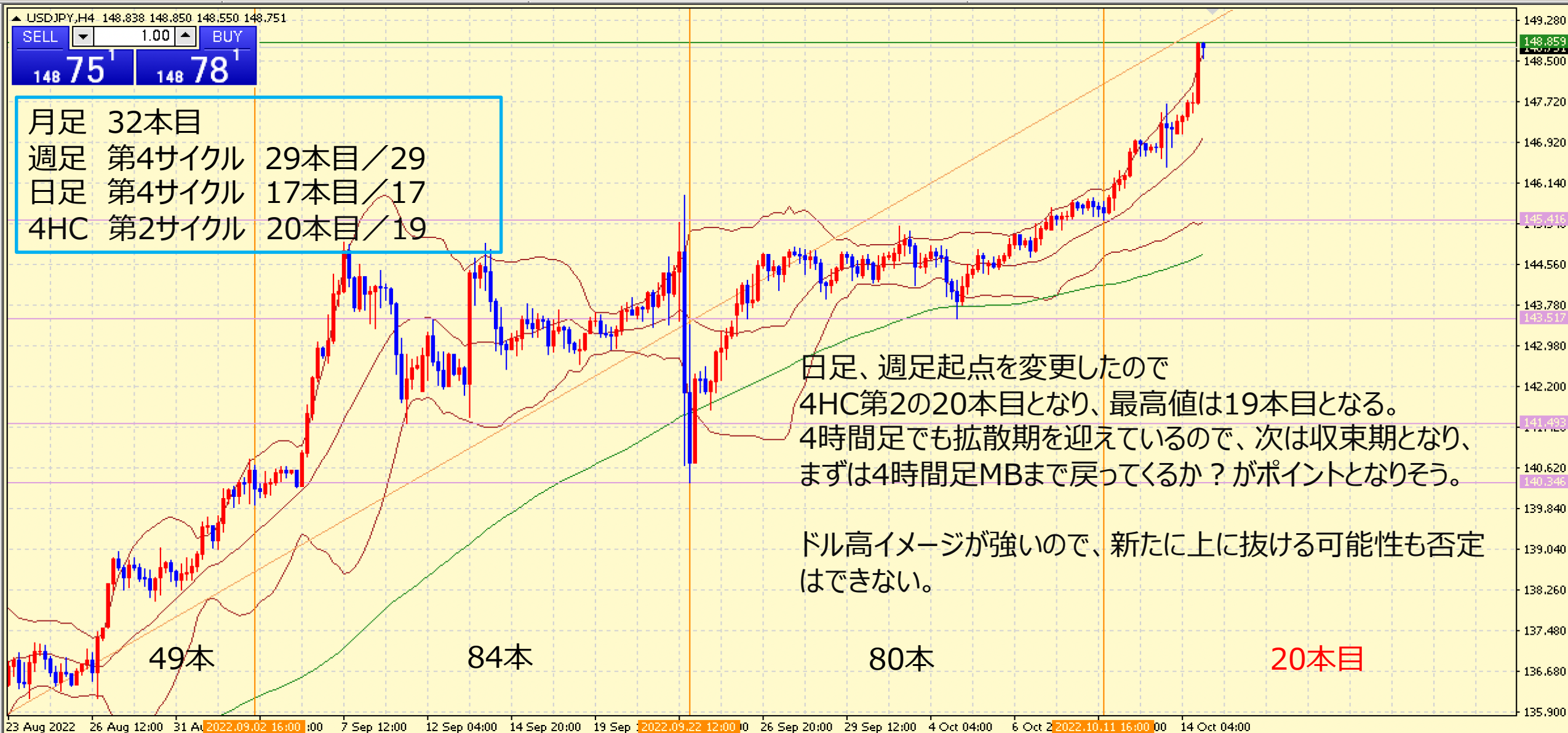
USD/JPY DAILY 202205-202210

日足サイクルは、35から45本が目安となる。



USD/JPY 4H 202209-202210

4HCは、60本から80本と考えられている。



USD/JPY VOLATILITY

	ボラティリティ シート											
	2022年	USD/JPY					参照DMM BID rate					
Julian Date	日付	曜日	東京市場	OPEN AV	CLOSE AV	O/Cボラ	最高値	最安値	ボラ	傾向	週ボラ	日ボラ平均
269	2022年9月26日	月曜日	開場	143.092	144.088	-99.6	144.789	143.274	151.5	上昇	144.905	→ 週最高値
270	2022年9月27日	火曜日	開場	143.59	144.64	-105	144.905	144.062	84.3	上昇	143.274	→ 週最安値
271	2022年9月28日	水曜日	開場	144.115	144.448	-33.3	144.873	143.908	96.5	上昇	↓ 週ボラ	↓ 日ボラ平均
272	2022年9月29日	木曜日	開場	144.282	144.385	-10.3	144.814	144.092	72.2	上昇トンボ	163.1	92.96
273	2022年9月30日	金曜日	開場	144.333	144.568	-23.5	144.81	144.207	60.3	上昇		
274	2022年10月1日	土曜日	お休み								2022_日ボラ平均→	121.05
275	2022年10月2日	日曜日	お休み									
276	2022年10月3日	月曜日	開場	144.451	144.69	-23.9	145.32	144.158	116.2	上昇	145.444	→ 週最高値
277	2022年10月4日	火曜日	開場	144.57	144.389	18.1	144.936	143.897	103.9	下降	143.528	→ 週最安値
278	2022年10月5日	水曜日	開場	144.48	144.307	17.3	144.847	143.528	131.9	下降トンボ	↓ 週ボラ	↓ 日ボラ平均
279	2022年10月6日	木曜日	開場	144.393	144.841	-44.8	145.154	144.386	76.8	上昇	191.6	102.02
280	2022年10月7日	金曜日	開場	144.617	145.152	-53.5	145.444	144.631	81.3	上昇		
281	2022年10月8日	土曜日	お休み								2022_日ボラ平均→	120.58
282	2022年10月9日	日曜日	お休み									
283	2022年10月10日	月曜日	お休み	144.884	145.554	-67	145.805	145.237	56.8	上昇	148.862	→ 週最高値
284	2022年10月11日	火曜日	開場	145.219	145.742	-52.3	145.9	145.428	47.2	上昇	145.237	→ 週最安値
285	2022年10月12日	水曜日	開場	145.481	146.363	-88.2	146.968	145.695	127.3	上昇	↓ 週ボラ	↓ 日ボラ平均
286	2022年10月13日	木曜日	開場	145.922	147.076	-115.4	147.674	146.457	121.7	上昇	362.5	106.00
287	2022年10月14日	金曜日	開場	146.499	147.986	-148.7	148.862	147.092	177	上昇		
288	2022年10月15日	土曜日	お休み								2022_日ボラ平均→	120.22

GBP/JPY WEEKLY 2020-2022

概ね週足では、25本から35本前後と考えられている。



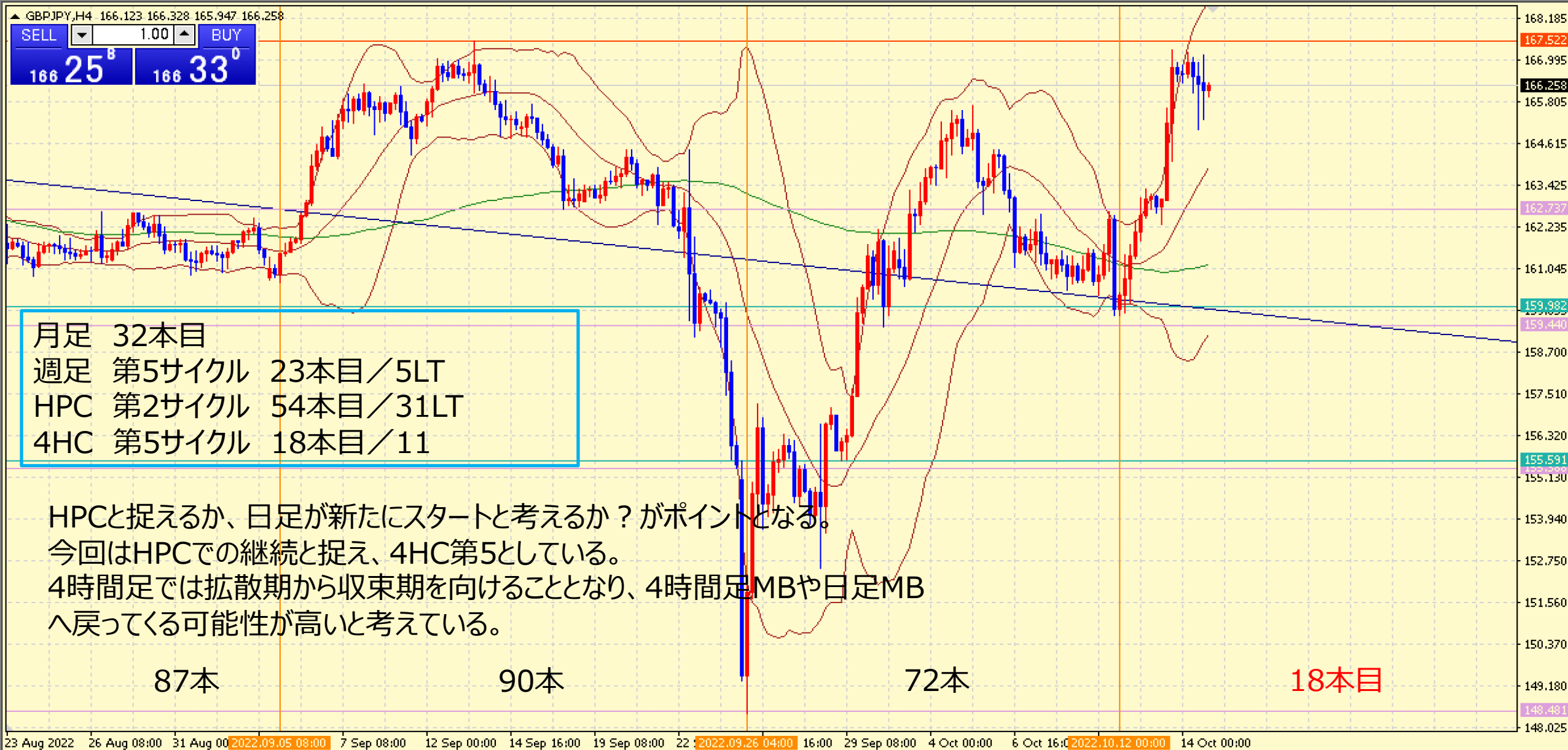
GBP/JPY DAILY 202205-202210

概ね日足では、35本から45本前後と考えられている。



GBP/JPY 4H 202209-202210

概ね4時間足では、60本から80本前後と考えられている。



GBP/JPY VOLATILITY

Julian Date	日付	曜日	東京市場	OPEN AV	CLOSE AV	O/Cボラ	最高値	最安値	ボラ	傾向	週ボラ	日ボラ平均
269	2022年9月26日	月曜日	開場	160.249	154.034	621.5	157.223	148.818	840.5	下降	162.183	→ 週最高値
270	2022年9月27日	火曜日	開場	157.142	155.19	195.2	156.379	154.164	221.5	下降	148.818	→ 週最安値
271	2022年9月28日	水曜日	開場	156.166	155.528	63.8	157.095	152.584	451.1	下降トンボ	↓ 週ボラ	↓ 日ボラ平均
272	2022年9月29日	木曜日	開場	155.847	158.453	-260.6	160.618	155.62	499.8	上昇	1336.5	457.44
273	2022年9月30日	金曜日	開場	157.15	160.957	-380.7	162.183	159.44	274.3	上昇		
274	2022年10月1日	土曜日	お休み								2022_日ボラ平均→	178.39
275	2022年10月2日	日曜日	お休み									
276	2022年10月3日	月曜日	開場	159.054	162.55	-349.6	163.902	160.588	331.4	上昇	165.72	→ 週最高値
277	2022年10月4日	火曜日	開場	160.802	164.554	-375.2	165.545	163.436	210.9	上昇	160.588	→ 週最安値
278	2022年10月5日	水曜日	開場	162.678	164.454	-177.6	165.72	162.613	310.7	上昇	↓ 週ボラ	↓ 日ボラ平均
279	2022年10月6日	木曜日	開場	163.566	162.894	67.2	164.457	161.102	335.5	下降	513.2	274.18
280	2022年10月7日	金曜日	開場	163.23	161.685	154.5	162.606	160.782	182.4	下降		
281	2022年10月8日	土曜日	お休み								2022_日ボラ平均→	180.78
282	2022年10月9日	日曜日	お休み									
283	2022年10月10日	月曜日	お休み	162.458	161.116	134.2	161.567	160.473	109.4	下降	167.29	→ 週最高値
284	2022年10月11日	火曜日	開場	161.787	160.905	88.2	162.675	159.739	293.6	下降	159.739	→ 週最安値
285	2022年10月12日	水曜日	開場	161.346	161.564	-21.8	163.33	159.758	357.2	上昇トンボ	↓ 週ボラ	↓ 日ボラ平均
286	2022年10月13日	木曜日	開場	161.455	164.912	-345.7	167.29	162.328	496.2	上昇	755.1	295.12
287	2022年10月14日	金曜日	開場	163.183	166.328	-314.5	167.226	165.034	219.2	上昇		
288	2022年10月15日	土曜日	お休み								2022_日ボラ平均→	183.57

おじえん・にゆうえん・
ちえふえん・かなえん
相場環境認識・備忘録！

20221016_作成

LICENSED BY NO BETRAY

AUD/JPY WEEKLY 2020-2022

概ね週足では、25本から35本前後と考えられている。



AUD/JPY DAILY 202205-202210

概ね日足では、35本から45本前後と考えられている。



AUD/JPY 4H 202209-202210

概ね4時間足では、60本から80本前後と考えられている。



AUD/JPY VOLATILITY

Julian Date	日付	曜日	東京市場	OPEN AV	CLOSE AV	O/Cボラ	最高値	最安値	ボラ	傾向	週ボラ	日ボラ平均
269	2022年9月26日	月曜日	開場	94.822	93.56	126.2	94.031	93.151	88	下降	94.217	→ 週最高値
270	2022年9月27日	火曜日	開場	94.191	93.388	80.3	93.964	92.917	104.7	下降	92.131	→ 週最安値
271	2022年9月28日	水曜日	開場	93.79	93.355	43.5	94.043	92.131	191.2	下降	↓ 週ボラ	↓ 日ボラ平均
272	2022年9月29日	木曜日	開場	93.572	93.781	-20.9	94.065	93.13	93.5	上昇	208.6	129.28
273	2022年9月30日	金曜日	開場	93.677	93.301	37.6	94.217	92.527	169	下降		
274	2022年10月1日	土曜日	お休み								2022_日ボラ平均→	117.90
275	2022年10月2日	日曜日	お休み									
276	2022年10月3日	月曜日	開場	93.489	93.472	1.7	94.359	92.619	174	下降トンボ	94.539	→ 週最高値
277	2022年10月4日	火曜日	開場	93.48	93.699	-21.9	93.974	93.219	75.5	上昇	92.414	→ 週最安値
278	2022年10月5日	水曜日	開場	93.727	93.67	5.7	94.09	92.936	115.4	下降トンボ	↓ 週ボラ	↓ 日ボラ平均
279	2022年10月6日	木曜日	開場	93.699	93.525	17.4	94.539	92.643	189.6	下降トンボ	212.5	127.30
280	2022年10月7日	金曜日	開場	93.612	92.788	82.4	93.234	92.414	82	下降		
281	2022年10月8日	土曜日	お休み								2022_日ボラ平均→	118.14
282	2022年10月9日	日曜日	お休み									
283	2022年10月10日	月曜日	お休み	93.2	92.172	102.8	92.771	91.488	128.3	下降	93.553	→ 週最高値
284	2022年10月11日	火曜日	開場	92.686	91.695	99.1	92.335	91.082	125.3	下降	90.856	→ 週最安値
285	2022年10月12日	水曜日	開場	92.19	91.878	31.2	92.424	91.298	112.6	下降	↓ 週ボラ	↓ 日ボラ平均
286	2022年10月13日	木曜日	開場	92.034	92.166	-13.2	92.832	90.856	197.6	上昇トンボ	269.7	141.52
287	2022年10月14日	金曜日	開場	92.1	92.656	-55.6	93.553	92.115	143.8	上昇		
288	2022年10月15日	土曜日	お休み								2022_日ボラ平均→	118.71

NZD/JPY WEEKLY 2020-2022

概ね週足では、25本から35本前後と考えられている。



NZD/JPY DAILY 202205-202210

概ね日足では、35本から45本前後と考えられている。



NZD/JPY 4H 202209-202210

概ね4時間足では、60本から80本前後と考えられている。



NZD/JPY VOLATILITY

Julian Date	日付	曜日	東京市場	OPEN AV	CLOSE AV	O/Cボラ	最高値	最安値	ボラ	傾向	週ボラ	日ボラ平均
269	2022年9月26日	月曜日	開場	83.595	82.044	155.1	82.686	81.396	129	下降	83.039	→ 週最高値
270	2022年9月27日	火曜日	開場	82.82	81.84	98	82.563	81.468	109.5	下降	80.59	→ 週最安値
271	2022年9月28日	水曜日	開場	82.33	81.879	45.1	82.643	80.59	205.3	下降	↓ 週ボラ	↓ 日ボラ平均
272	2022年9月29日	木曜日	開場	82.104	82.488	-38.4	82.793	81.758	103.5	上昇	244.9	151.24
273	2022年9月30日	金曜日	開場	82.296	81.939	35.7	83.039	80.95	208.9	下降トシボ		
274	2022年10月1日	土曜日	お休み								2022_日ボラ平均→	99.35
275	2022年10月2日	日曜日	お休み									
276	2022年10月3日	月曜日	開場	82.118	81.938	18	82.82	81.063	175.7	下降トシボ	84.02	→ 週最高値
277	2022年10月4日	火曜日	開場	82.028	82.75	-72.2	83.298	82.308	99	上昇	81.063	→ 週最安値
278	2022年10月5日	水曜日	開場	82.389	82.797	-40.8	83.484	81.989	149.5	上昇	↓ 週ボラ	↓ 日ボラ平均
279	2022年10月6日	木曜日	開場	82.593	82.773	-18	84.02	81.79	223	上昇トシボ	295.7	146.86
280	2022年10月7日	金曜日	開場	82.683	81.853	83	82.286	81.415	87.1	下降		
281	2022年10月8日	土曜日	お休み								2022_日ボラ平均→	100.54
282	2022年10月9日	日曜日	お休み									
283	2022年10月10日	月曜日	お休み	82.268	81.354	91.4	81.859	80.846	101.3	下降	83.746	→ 週最高値
284	2022年10月11日	火曜日	開場	81.811	81.414	39.7	82.293	80.703	159	下降	80.703	→ 週最安値
285	2022年10月12日	水曜日	開場	81.612	81.978	-36.6	82.608	81.352	125.6	上昇	↓ 週ボラ	↓ 日ボラ平均
286	2022年10月13日	木曜日	開場	81.795	82.485	-69	83.146	81.18	196.6	上昇	304.3	140.06
287	2022年10月14日	金曜日	開場	82.14	83.037	-89.7	83.746	82.568	117.8	上昇		
288	2022年10月15日	土曜日	お休み								2022_日ボラ平均→	101.50

CHF/JPY DAILY 202205-202210

概ね日足では、35本から45本前後と考えられている。



CHF/JPY 4H 202209-202210

概ね4時間足では、60本から80本前後と考えられている。



CHF/JPY VOLATILITY

	ボラティリティ シート											
	2022年	CHF/JPY					参照DMM BID rate					
Julian Date	日付	曜日	東京市場	OPEN AV	CLOSE AV	O/Cボラ	最高値	最安値	ボラ	傾向	週ボラ	日ボラ平均
269	2022年9月26日	月曜日	開場	147.082	145.934	114.8	146.607	145.178	142.9	下降	148.576	→ 週最高値
270	2022年9月27日	火曜日	開場	146.506	145.982	52.4	146.588	145.471	111.7	下降	145.178	→ 週最安値
271	2022年9月28日	水曜日	開場	146.245	146.781	-53.6	147.862	145.312	255	上昇	↓ 週ボラ	↓ 日ボラ平均
272	2022年9月29日	木曜日	開場	146.513	147.74	-122.7	148.171	146.806	136.5	上昇	339.8	168.64
273	2022年9月30日	金曜日	開場	147.127	147.503	-37.6	148.576	146.605	197.1	上昇		
274	2022年10月1日	土曜日	お休み								2022_日ボラ平均→	122.54
275	2022年10月2日	日曜日	お休み									
276	2022年10月3日	月曜日	開場	147.315	146.284	103.1	147.385	145.23	215.5	下降	147.824	→ 週最高値
277	2022年10月4日	火曜日	開場	146.799	146.501	29.8	147.451	145.504	194.7	下降トシボ	145.23	→ 週最安値
278	2022年10月5日	水曜日	開場	146.65	147.068	-41.8	147.338	146.454	88.4	上昇	↓ 週ボラ	↓ 日ボラ平均
279	2022年10月6日	木曜日	開場	146.859	146.969	-11	147.824	146.226	159.8	上昇トシボ	259.4	156.42
280	2022年10月7日	金曜日	開場	146.914	146.394	52	147.011	145.774	123.7	下降		
281	2022年10月8日	土曜日	お休み								2022_日ボラ平均→	123.39
282	2022年10月9日	日曜日	お休み									
283	2022年10月10日	月曜日	お休み	146.654	146.056	59.8	146.492	145.586	90.6	下降	148.075	→ 週最高値
284	2022年10月11日	火曜日	開場	146.365	146.139	22.6	146.815	145.455	136	下降	145.455	→ 週最安値
285	2022年10月12日	水曜日	開場	146.247	146.861	-61.4	147.518	146.154	136.4	上昇	↓ 週ボラ	↓ 日ボラ平均
286	2022年10月13日	木曜日	開場	146.554	146.939	-38.5	147.432	145.782	165	上昇	262	127.32
287	2022年10月14日	金曜日	開場	146.746	147.548	-80.2	148.075	146.989	108.6	上昇		
288	2022年10月15日	土曜日	お休み								2022_日ボラ平均→	123.49

CAD/JPY DAILY 202205-202210

概ね日足では、35本から45本前後と考えられている。



CAD/JPY 4H 202209-202210

概ね4時間足では、60本から80本前後と考えられている。



CAD/JPY VOLATILITY

Julian Date	日付	曜日	東京市場	OPEN AV	CLOSE AV	O/Cボラ	最高値	最安値	ボラ	傾向	週ボラ	日ボラ平均
269	2022年9月26日	月曜日	開場	106.282	105.439	84.3	106.061	104.716	134.5	下降	106.797	→ 週最高値
270	2022年9月27日	火曜日	開場	105.86	105.481	37.9	106.797	105.142	165.5	下降	104.626	→ 週最安値
271	2022年9月28日	水曜日	開場	105.671	105.525	14.6	105.965	104.626	133.9	下降トンボ	↓ 週ボラ	↓ 日ボラ平均
272	2022年9月29日	木曜日	開場	105.598	105.681	-8.3	106.008	105.148	86	上昇トンボ	217.1	126.38
273	2022年9月30日	金曜日	開場	105.639	105.198	44.1	105.798	104.678	112	下降		
274	2022年10月1日	土曜日	お休み								2022_日ボラ平均→	110.68
275	2022年10月2日	日曜日	お休み									
276	2022年10月3日	月曜日	開場	105.419	105.474	-5.5	106.23	104.701	152.9	上昇トンボ	106.839	→ 週最高値
277	2022年10月4日	火曜日	開場	105.447	106.38	-93.3	106.747	105.929	81.8	上昇	104.701	→ 週最安値
278	2022年10月5日	水曜日	開場	105.913	106.382	-46.9	106.839	105.713	112.6	上昇	↓ 週ボラ	↓ 日ボラ平均
279	2022年10月6日	木曜日	開場	106.147	105.968	17.9	106.537	105.456	108.1	下降トンボ	213.8	108.22
280	2022年10月7日	金曜日	開場	106.058	105.721	33.7	106.158	105.301	85.7	下降		
281	2022年10月8日	土曜日	お休み								2022_日ボラ平均→	110.62
282	2022年10月9日	日曜日	お休み									
283	2022年10月10日	月曜日	お休み	105.889	105.896	-0.7	106.205	105.68	52.5	上昇トンボ	107.559	→ 週最高値
284	2022年10月11日	火曜日	開場	105.892	105.7	19.2	106.113	105.11	100.3	下降	105.078	→ 週最安値
285	2022年10月12日	水曜日	開場	105.796	106.109	-31.3	106.685	105.584	110.1	上昇	↓ 週ボラ	↓ 日ボラ平均
286	2022年10月13日	木曜日	開場	105.953	106.454	-50.1	107.231	105.078	215.3	上昇	248.1	109.80
287	2022年10月14日	金曜日	開場	106.203	107.17	-96.7	107.559	106.851	70.8	上昇		
288	2022年10月15日	土曜日	お休み								2022_日ボラ平均→	110.60

ご質問はなんなりとお尋ねください。
できる限りでお答えいたします。

共に学びたい方は、ご連絡くださいませ。

【い・ろ・は・組（168）_2】

<https://www.gogojungle.co.jp/tools/rooms/33239>

お問い合わせは下記まで。

bibouroku@fukuyama-syo.com

LICENSED BY NO BETRAY

