

# 主要通貨 相場環境認識・備忘録！

---

20221009\_作成

LICENSED BY NO BETRAY



# ゆるどる 相場環境認識・備忘録！

---

20221009\_作成

LICENSED BY NO BETRAY

# EUR/USD WEEKLY 2020-2022

概ね週足では、25本から35本前後と考えられている。





# EUR/USD DAILY 202205-202210

概ね日足では、35本から45本前後と考えられている。





# EUR/USD 4H 202209-202210

概ね4時間足では、60本から80本前後と考えられている。



# EUR/USD VOLATILITY

ボラティリティ シート												
2022年		EUR/USD		参照DMM BID rate								
Julian Date	日付	曜日	東京市場	OPEN AV	CLOSE AV	O/Cボラ	最高値	最安値	ボラ	傾向	週ボラ	日ボラ平均
201	2022年9月18日	日曜日	お休み									
262	2022年9月19日	月曜日	お休み	1.00032	1.00096	-6.4	1.00295	0.99663	63.2	上昇トンボ	1.00507	→ 週最高値
263	2022年9月20日	火曜日	開場	1.00064	1.00014	5	1.00507	0.99554	95.3	下降トンボ	0.96684	→ 週最安値
264	2022年9月21日	水曜日	開場	1.00039	0.99015	102.4	0.99794	0.98137	165.7	下降	↓ 週ボラ	↓ 日ボラ平均
265	2022年9月22日	木曜日	開場	0.99527	0.98486	104.1	0.99079	0.98079	100	下降	382.3	121.58
266	2022年9月23日	金曜日	お休み	0.99006	0.9763	137.6	0.98521	0.96684	183.7	下降		
267	2022年9月24日	土曜日	お休み								2022_日ボラ平均→	98.06
268	2022年9月25日	日曜日	お休み									
269	2022年9月26日	月曜日	開場	0.98318	0.96383	193.5	0.97099	0.95542	155.7	下降	0.9854	→ 週最高値
270	2022年9月27日	火曜日	開場	0.97351	0.9612	123.1	0.9671	0.95694	101.6	下降	0.95361	→ 週最安値
271	2022年9月28日	水曜日	開場	0.96735	0.96554	18.1	0.9751	0.95361	214.9	下降トンボ	↓ 週ボラ	↓ 日ボラ平均
272	2022年9月29日	木曜日	開場	0.96645	0.9753	-88.5	0.98193	0.9636	183.3	上昇	317.9	154.90
273	2022年9月30日	金曜日	開場	0.97087	0.98026	-93.9	0.9854	0.9735	119	上昇		
274	2022年10月1日	土曜日	お休み								2022_日ボラ平均→	99.51
275	2022年10月2日	日曜日	お休み									
276	2022年10月3日	月曜日	開場	0.97557	0.98062	-50.5	0.98447	0.9753	91.7	上昇	0.99998	→ 週最高値
277	2022年10月4日	火曜日	開場	0.9781	0.99066	-125.6	0.99998	0.98064	193.4	上昇	0.97264	→ 週最安値
278	2022年10月5日	水曜日	開場	0.98438	0.99271	-83.3	0.99952	0.9835	160.2	上昇	↓ 週ボラ	↓ 日ボラ平均
279	2022年10月6日	木曜日	開場	0.98854	0.98494	36	0.99266	0.97895	137.1	下降	273.4	134.58
280	2022年10月7日	金曜日	開場	0.98674	0.97686	98.8	0.98169	0.97264	90.5	下降		
281	2022年10月8日	土曜日	お休み								2022_日ボラ平均→	100.39



## DISCUSSION 20221009現在

---

- 日足トレンドラインとチャンネルラインの間での動きとなる。
  - 1.0000がキリ番となり、下降のトリガーがかかった。
  - 今後はまだまだドル高推移と考えられる。
  - 下降エリオットの第5終了では、0.9535を狙う可能性がある。
  - 週ボラ300 pips程度を維持してもらえるとトレードはし易くなる。
  - 下目線が濃厚となる10月第2週と考えている。



# ゆうろえん・どるえん・ぽんえん 相場環境認識・備忘録！

---

20221009\_作成

LICENSED BY NO BETRAY

# EUR/JPY WEEKLY 2020-2022

概ね週足では、25本から35本前後と考えられている。



# EUR/JPY DAILY 202205-202210

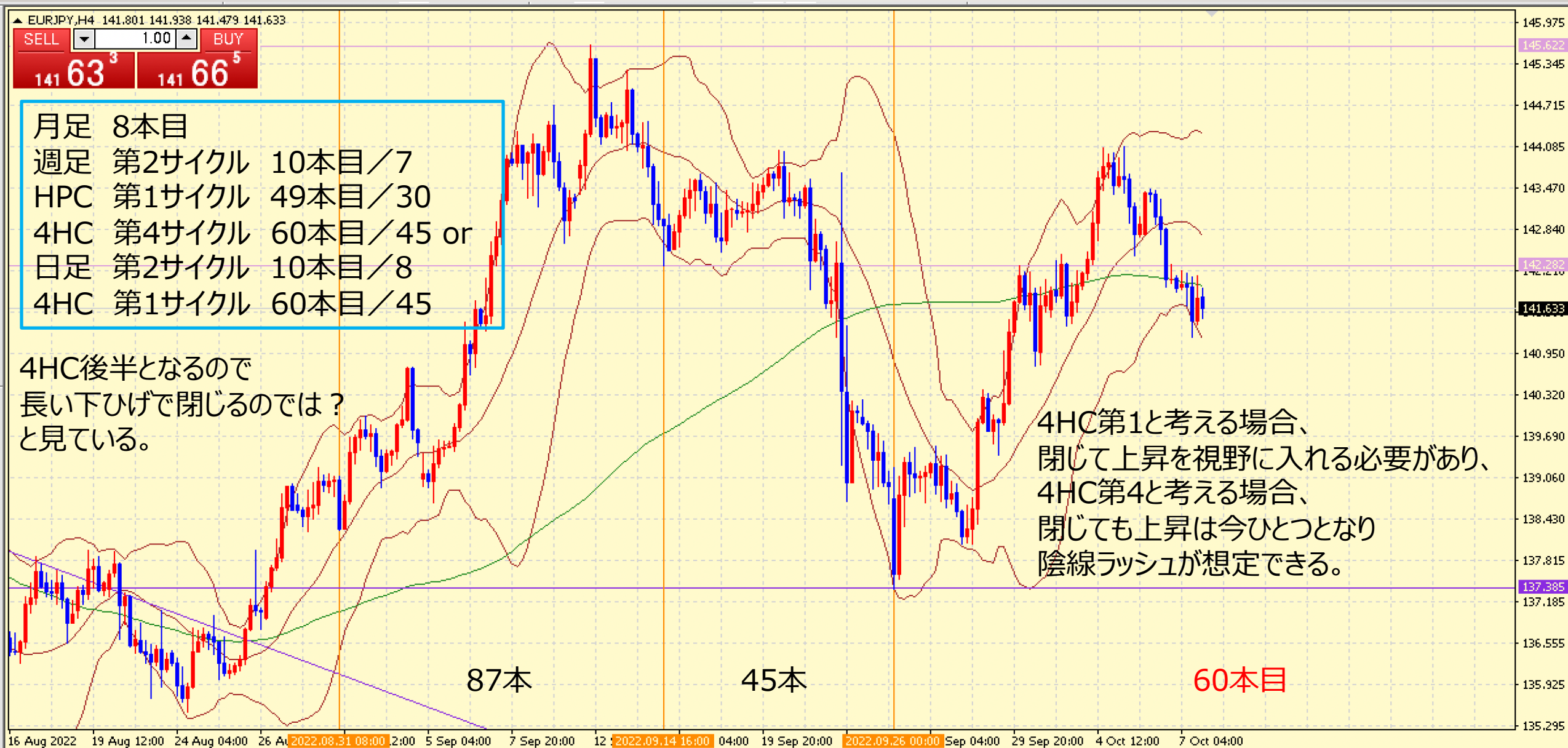
概ね日足では、35本から45本前後と考えられている。





# EUR/JPY 4H 202208-202210

概ね4時間足では、60本から80本前後と考えられている。



# EUR/JPY VOLATILITY

Julian Date	日付	曜日	東京市場	OPEN AV	CLOSE AV	O/Cボラ	最高値	最安値	ボラ	傾向	週ボラ	日ボラ平均
259	2022年9月16日	金曜日	開場	143.501	143.212	28.9	143.599	142.515	108.4	下降		
260	2022年9月17日	土曜日	お休み								2022_日ボラ平均→	144.87
261	2022年9月18日	日曜日	お休み									
262	2022年9月19日	月曜日	お休み	143.356	143.308	4.8	143.632	142.804	82.8	下降トンボ	144.043	→ 週最高値
263	2022年9月20日	火曜日	開場	143.332	143.504	-17.2	144.043	143.021	102.2	上昇	138.672	→ 週最安値
264	2022年9月21日	水曜日	開場	143.418	142.603	81.5	143.599	141.645	195.4	下降	↓ 週ボラ	↓ 日ボラ平均
265	2022年9月22日	木曜日	開場	143.01	141.076	193.4	143.704	138.713	499.1	下降	537.1	207.78
266	2022年9月23日	金曜日	お休み	142.043	139.486	255.7	140.266	138.672	159.4	下降		
267	2022年9月24日	土曜日	お休み								2022_日ボラ平均→	146.53
268	2022年9月25日	日曜日	お休み									
269	2022年9月26日	月曜日	開場	140.765	138.731	203.4	139.528	137.383	214.5	下降	142.294	→ 週最高値
270	2022年9月27日	火曜日	開場	138.748	139.068	-32	139.55	138.617	93.3	上昇	137.383	→ 週最安値
271	2022年9月28日	水曜日	開場	139.408	139.457	-4.9	140.418	138.063	235.5	上昇トンボ	↓ 週ボラ	↓ 日ボラ平均
272	2022年9月29日	木曜日	開場	139.433	140.851	-141.8	141.803	139.427	237.6	上昇	491.1	186.18
273	2022年9月30日	金曜日	開場	140.142	141.71	-156.8	142.294	140.794	150	上昇		
274	2022年10月1日	土曜日	お休み								2022_日ボラ平均→	147.55
275	2022年10月2日	日曜日	お休み									
276	2022年10月3日	月曜日	開場	140.926	141.928	-100.2	142.466	141.375	109.1	上昇	144.091	→ 週最高値
277	2022年10月4日	火曜日	開場	141.427	143.036	-160.9	144.081	141.99	209.1	上昇	141.199	→ 週最安値
278	2022年10月5日	水曜日	開場	142.231	143.404	-117.3	144.091	142.443	164.8	上昇	↓ 週ボラ	↓ 日ボラ平均
279	2022年10月6日	木曜日	開場	142.817	142.67	14.7	143.46	141.964	149.6	下降トンボ	289.2	148.22
280	2022年10月7日	金曜日	開場	142.744	141.802	94.2	142.284	141.199	108.5	下降		
281	2022年10月8日	土曜日	お休み								2022_日ボラ平均→	147.56



# USD/JPY WEEKLY 2020-2022

概ね週足では、25本から35本前後と考えられている。





# USD/JPY DAILY 202205-202210

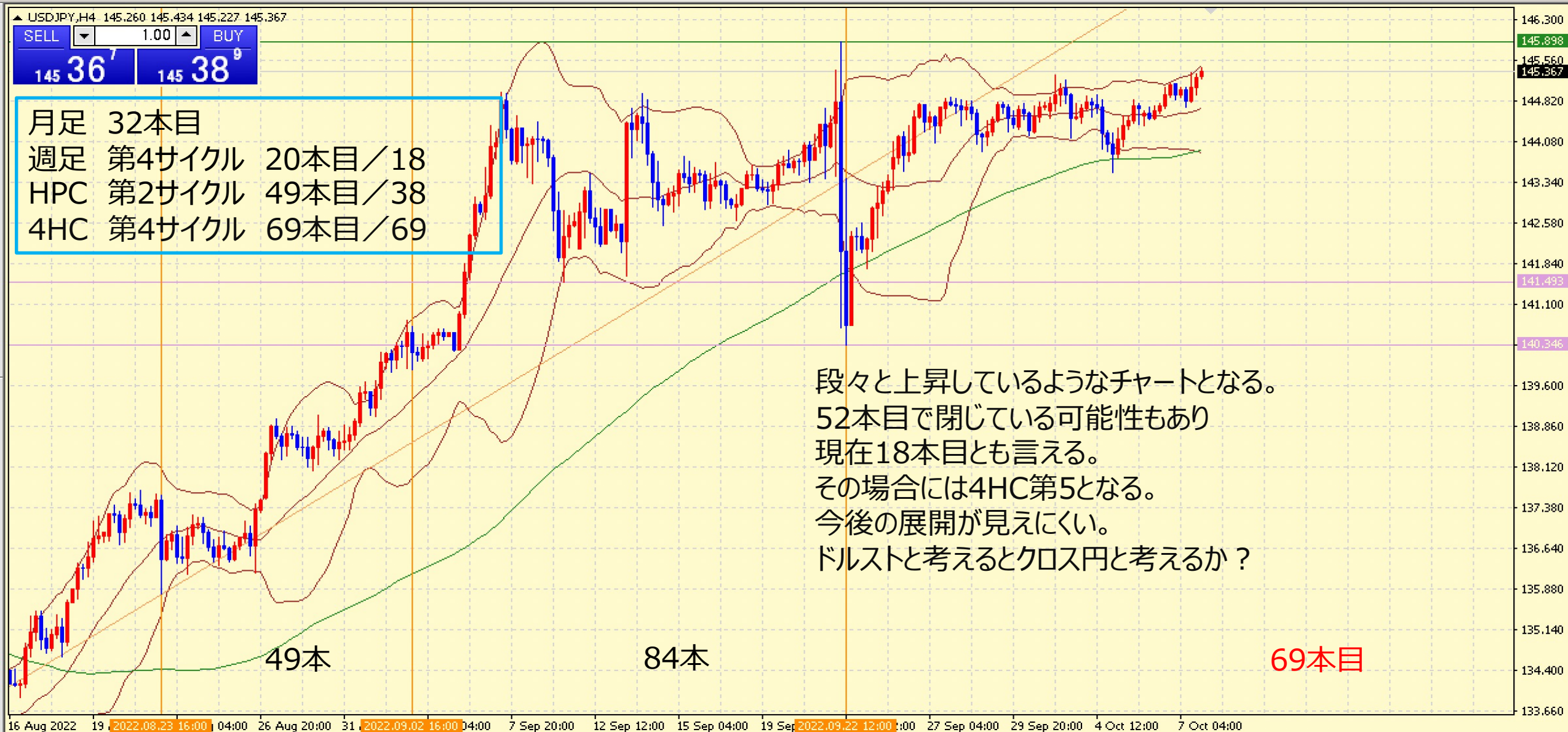
日足サイクルは、35から45本が目安となる。





# USD/JPY 4H 202208-202210

4HCは、60本から80本と考えられている。



# USD/JPY VOLATILITY

Julian Date	日付	曜日	東京市場	OPEN AV	CLOSE AV	O/Cボラ	最高値	最安値	ボラ	傾向	週ボラ	日ボラ平均
262	2022年9月19日	月曜日	お休み	143.33	143.119	21.1	143.644	142.646	99.8	下降	145.902	→ 週最高値
263	2022年9月20日	火曜日	開場	143.225	143.464	-23.9	143.925	142.938	98.7	上昇	140.352	→ 週最安値
264	2022年9月21日	水曜日	開場	143.345	143.991	-64.6	144.703	143.345	135.8	上昇	↓ 週ボラ	↓ 日ボラ平均
265	2022年9月22日	木曜日	開場	143.668	143.199	46.9	145.902	140.352	555	下降	555	211.80
266	2022年9月23日	金曜日	お休み	143.433	142.751	68.2	143.463	141.766	169.7	下降		
267	2022年9月24日	土曜日	お休み								2022_日ボラ平均→	121.79
268	2022年9月25日	日曜日	お休み									
269	2022年9月26日	月曜日	開場	143.092	144.088	-99.6	144.789	143.274	151.5	上昇	144.905	→ 週最高値
270	2022年9月27日	火曜日	開場	143.59	144.64	-105	144.905	144.062	84.3	上昇	143.274	→ 週最安値
271	2022年9月28日	水曜日	開場	144.115	144.448	-33.3	144.873	143.908	96.5	上昇	↓ 週ボラ	↓ 日ボラ平均
272	2022年9月29日	木曜日	開場	144.282	144.385	-10.3	144.814	144.092	72.2	上昇トシボ	163.1	92.96
273	2022年9月30日	金曜日	開場	144.333	144.568	-23.5	144.81	144.207	60.3	上昇		
274	2022年10月1日	土曜日	お休み								2022_日ボラ平均→	121.05
275	2022年10月2日	日曜日	お休み									
276	2022年10月3日	月曜日	開場	144.451	144.69	-23.9	145.32	144.158	116.2	上昇	145.444	→ 週最高値
277	2022年10月4日	火曜日	開場	144.57	144.389	18.1	144.936	143.897	103.9	下降	143.528	→ 週最安値
278	2022年10月5日	水曜日	開場	144.48	144.307	17.3	144.847	143.528	131.9	下降トシボ	↓ 週ボラ	↓ 日ボラ平均
279	2022年10月6日	木曜日	開場	144.393	144.841	-44.8	145.154	144.386	76.8	上昇	191.6	102.02
280	2022年10月7日	金曜日	開場	144.617	145.152	-53.5	145.444	144.631	81.3	上昇		
281	2022年10月8日	土曜日	お休み								2022_日ボラ平均→	120.58



# GBP/JPY WEEKLY 2020-2022

概ね週足では、25本から35本前後と考えられている。



# GBP/JPY DAILY 202205-202210

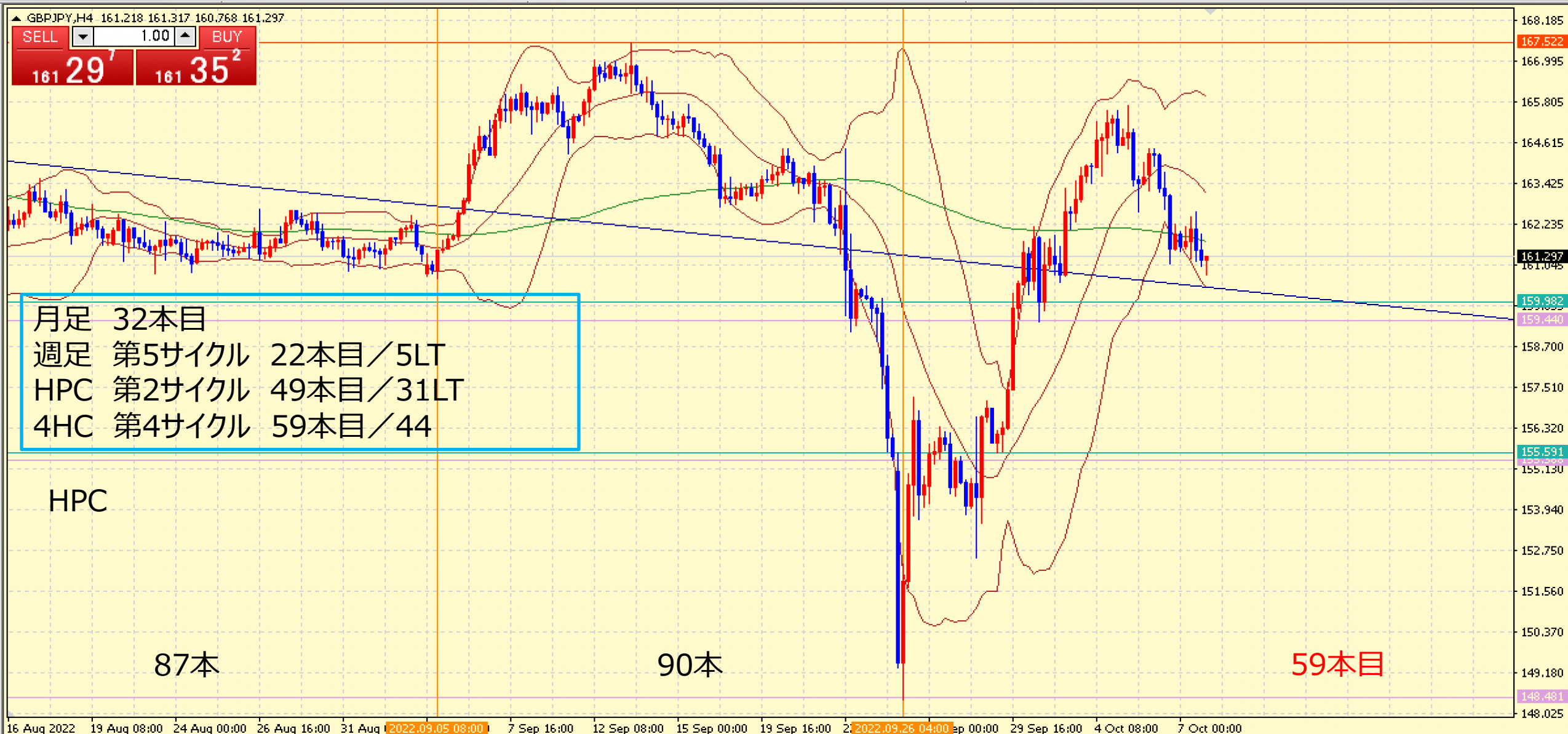
概ね日足では、35本から45本前後と考えられている。





# GBP/JPY 4H 202208-202210

概ね4時間足では、60本から80本前後と考えられている。



# GBP/JPY VOLATILITY

Julian Date	日付	曜日	東京市場	OPEN AV	CLOSE AV	O/Cボラ	最高値	最安値	ボラ	傾向	週ボラ	日ボラ平均
262	2022年9月19日	月曜日	お休み	164.652	163.468	118.4	163.845	162.949	89.6	下降	164.443	→ 週最高値
263	2022年9月20日	火曜日	開場	164.06	163.738	32.2	164.442	163.147	129.5	下降	155.475	→ 週最安値
264	2022年9月21日	水曜日	開場	163.899	163.066	83.3	163.952	162.244	170.8	下降	↓ 週ボラ	↓ 日ボラ平均
265	2022年9月22日	木曜日	開場	163.483	161.556	192.7	164.443	159.128	531.5	下降	896.8	284.16
266	2022年9月23日	金曜日	お休み	162.519	157.979	454	160.469	155.475	499.4	下降		
267	2022年9月24日	土曜日	お休み								2022_日ボラ平均→	171.05
268	2022年9月25日	日曜日	お休み									
269	2022年9月26日	月曜日	開場	160.249	154.034	621.5	157.223	148.818	840.5	下降	162.183	→ 週最高値
270	2022年9月27日	火曜日	開場	157.142	155.19	195.2	156.379	154.164	221.5	下降	148.818	→ 週最安値
271	2022年9月28日	水曜日	開場	156.166	155.528	63.8	157.095	152.584	451.1	下降トシボ	↓ 週ボラ	↓ 日ボラ平均
272	2022年9月29日	木曜日	開場	155.847	158.453	-260.6	160.618	155.62	499.8	上昇	1336.5	457.44
273	2022年9月30日	金曜日	開場	157.15	160.957	-380.7	162.183	159.44	274.3	上昇		
274	2022年10月1日	土曜日	お休み								2022_日ボラ平均→	178.39
275	2022年10月2日	日曜日	お休み									
276	2022年10月3日	月曜日	開場	159.054	162.55	-349.6	163.902	160.588	331.4	上昇	165.72	→ 週最高値
277	2022年10月4日	火曜日	開場	160.802	164.554	-375.2	165.545	163.436	210.9	上昇	160.588	→ 週最安値
278	2022年10月5日	水曜日	開場	162.678	164.454	-177.6	165.72	162.613	310.7	上昇	↓ 週ボラ	↓ 日ボラ平均
279	2022年10月6日	木曜日	開場	163.566	162.894	67.2	164.457	161.102	335.5	下降	513.2	274.18
280	2022年10月7日	金曜日	開場	163.23	161.685	154.5	162.606	160.782	182.4	下降		
281	2022年10月8日	土曜日	お休み								2022_日ボラ平均→	180.78



おじえん・にゆうえん・  
ちえふえん・かなえん  
相場環境認識・備忘録！

---

20221009\_作成

LICENSED BY NO BETRAY

# AUD/JPY WEEKLY 2020-2022

概ね週足では、25本から35本前後と考えられている。





# AUD/JPY DAILY 202205-202210

概ね日足では、35本から45本前後と考えられている。



# AUD/JPY 4H 202208-202210

概ね4時間足では、60本から80本前後と考えられている。



SELL 1.00 BUY  
92 43<sup>B</sup> 92 61<sup>I</sup>

月足 11本目  
週足 第2サイクル 22本目/19  
HPC 第2サイクル 49本目/31  
4HC 第4サイクル 46本目/11

92.12を4HC第4の起点としたが、  
継続という見方も捨て難い。

10日月曜日に底値をつけて上昇となる可能性も視野に入れつつチャートを確認したいところ。

そのまま抜け落ちてもらえると  
起点は95.53ということが確認できる。

4HC起点を  
95.538と考えると92本目  
92.12と考えると46本目となる。

92本目  
or  
46本目

81本

67本

47本

16 Aug 2022 19 Aug 08:00 24 Aug 00:00 26 Aug 16:00 2022.09.01 16:00 Sep 00:00 7 Sep 16:00 12 Sep 08:00 2022.09.16 16:00 Sep 16:00 22 Sep 08:00 2022.09.28 08:00 Sep 16:00 4 Oct 08:00 7 Oct 00:00



# AUD/JPY VOLATILITY

ボラティリティ シート												
2022年		AUD/JPY		参照DMM BID rate								
Julian Date	日付	曜日	東京市場	OPEN AV	CLOSE AV	O/Cボラ	最高値	最安値	ボラ	傾向	週ボラ	日ボラ平均
262	2022年9月19日	月曜日	お休み	96.483	96.12	36.3	96.365	95.721	64.4	下降	96.547	→ 週最高値
263	2022年9月20日	火曜日	開場	96.302	96.236	6.6	96.547	95.896	65.1	下降トンボ	93.389	→ 週最安値
264	2022年9月21日	水曜日	開場	96.269	95.854	41.5	96.268	95.443	82.5	下降	↓ 週ボラ	↓ 日ボラ平均
265	2022年9月22日	木曜日	開場	96.061	95.048	101.3	96.414	93.571	284.3	下降	315.8	125.98
266	2022年9月23日	金曜日	お休み	95.555	94.09	146.5	94.725	93.389	133.6	下降		
267	2022年9月24日	土曜日	お休み								2022_日ボラ平均→	117.60
268	2022年9月25日	日曜日	お休み									
269	2022年9月26日	月曜日	開場	94.822	93.56	126.2	94.031	93.151	88	下降	94.217	→ 週最高値
270	2022年9月27日	火曜日	開場	94.191	93.388	80.3	93.964	92.917	104.7	下降	92.131	→ 週最安値
271	2022年9月28日	水曜日	開場	93.79	93.355	43.5	94.043	92.131	191.2	下降	↓ 週ボラ	↓ 日ボラ平均
272	2022年9月29日	木曜日	開場	93.572	93.781	-20.9	94.065	93.13	93.5	上昇	208.6	129.28
273	2022年9月30日	金曜日	開場	93.677	93.301	37.6	94.217	92.527	169	下降		
274	2022年10月1日	土曜日	お休み								2022_日ボラ平均→	117.90
275	2022年10月2日	日曜日	お休み									
276	2022年10月3日	月曜日	開場	93.489	93.472	1.7	94.359	92.619	174	下降トンボ	94.539	→ 週最高値
277	2022年10月4日	火曜日	開場	93.48	93.699	-21.9	93.974	93.219	75.5	上昇	92.414	→ 週最安値
278	2022年10月5日	水曜日	開場	93.727	93.67	5.7	94.09	92.936	115.4	下降トンボ	↓ 週ボラ	↓ 日ボラ平均
279	2022年10月6日	木曜日	開場	93.699	93.525	17.4	94.539	92.643	189.6	下降トンボ	212.5	127.30
280	2022年10月7日	金曜日	開場	93.612	92.788	82.4	93.234	92.414	82	下降		
281	2022年10月8日	土曜日	お休み								2022_日ボラ平均→	118.14

# NZD/JPY WEEKLY 2020-2022

概ね週足では、25本から35本前後と考えられている。





# NZD/JPY DAILY 202205-202210

概ね日足では、35本から45本前後と考えられている。



# NZD/JPY 4H 202208-202210

概ね4時間足では、60本から80本前後と考えられている。





# NZD/JPY VOLATILITY

ボラティリティ シート												
2022年		NZD/JPY		参照DMM BID rate								
Julian Date	日付	曜日	東京市場	OPEN AV	CLOSE AV	O/Cボラ	最高値	最安値	ボラ	傾向	週ボラ	日ボラ平均
261	2022年9月18日	日曜日	お休み									
262	2022年9月19日	月曜日	お休み	85.943	85.454	48.9	85.743	85.059	68.4	下降	85.743	→ 週最高値
263	2022年9月20日	火曜日	開場	85.698	85.038	66	85.477	84.54	93.7	下降	82.182	→ 週最安値
264	2022年9月21日	水曜日	開場	85.368	84.571	79.7	84.907	84.235	67.2	下降	↓ 週ボラ	↓ 日ボラ平均
265	2022年9月22日	木曜日	開場	84.97	83.819	115.1	85.067	82.524	254.3	下降	356.1	120.34
266	2022年9月23日	金曜日	お休み	84.394	82.797	159.7	83.363	82.182	118.1	下降		
267	2022年9月24日	土曜日	お休み								2022_日ボラ平均→	97.98
268	2022年9月25日	日曜日	お休み									
269	2022年9月26日	月曜日	開場	83.595	82.044	155.1	82.686	81.396	129	下降	83.039	→ 週最高値
270	2022年9月27日	火曜日	開場	82.82	81.84	98	82.563	81.468	109.5	下降	80.59	→ 週最安値
271	2022年9月28日	水曜日	開場	82.33	81.879	45.1	82.643	80.59	205.3	下降	↓ 週ボラ	↓ 日ボラ平均
272	2022年9月29日	木曜日	開場	82.104	82.488	-38.4	82.793	81.758	103.5	上昇	244.9	151.24
273	2022年9月30日	金曜日	開場	82.296	81.939	35.7	83.039	80.95	208.9	下降トンボ		
274	2022年10月1日	土曜日	お休み								2022_日ボラ平均→	99.35
275	2022年10月2日	日曜日	お休み									
276	2022年10月3日	月曜日	開場	82.118	81.938	18	82.82	81.063	175.7	下降トンボ	84.02	→ 週最高値
277	2022年10月4日	火曜日	開場	82.028	82.75	-72.2	83.298	82.308	99	上昇	81.063	→ 週最安値
278	2022年10月5日	水曜日	開場	82.389	82.797	-40.8	83.484	81.989	149.5	上昇	↓ 週ボラ	↓ 日ボラ平均
279	2022年10月6日	木曜日	開場	82.593	82.773	-18	84.02	81.79	223	上昇トンボ	295.7	146.86
280	2022年10月7日	金曜日	開場	82.683	81.853	83	82.286	81.415	87.1	下降		
281	2022年10月8日	土曜日	お休み								2022_日ボラ平均→	100.54

# CHF/JPY DAILY 202205-202210

概ね日足では、35本から45本前後と考えられている。





# CHF/JPY 4H 202208-202210

概ね4時間足では、60本から80本前後と考えられている。



# CHF/JPY VOLATILITY

	ボラティリティ シート											
	2022年	CHF/JPY					参照DMM BID rate					
Julian Date	日付	曜日	東京市場	OPEN AV	CLOSE AV	O/Cボラ	最高値	最安値	ボラ	傾向	週ボラ	日ボラ平均
261	2022年9月18日	日曜日	お休み									
262	2022年9月19日	月曜日	お休み	149.018	148.397	62.1	148.703	147.947	75.6	下降	151.517	→ 週最高値
263	2022年9月20日	火曜日	開場	148.708	148.823	-11.5	149.259	148.212	104.7	上昇トンボ	143.543	→ 週最安値
264	2022年9月21日	水曜日	開場	148.765	149.162	-39.7	149.701	148.443	125.8	上昇	↓ 週ボラ	↓ 日ボラ平均
265	2022年9月22日	木曜日	開場	148.964	147.579	138.5	151.517	143.543	797.4	下降	797.4	252.60
266	2022年9月23日	金曜日	お休み	148.271	145.892	237.9	146.611	145.016	159.5	下降		
267	2022年9月24日	土曜日	お休み								2022_日ボラ平均→	121.33
268	2022年9月25日	日曜日	お休み									
269	2022年9月26日	月曜日	開場	147.082	145.934	114.8	146.607	145.178	142.9	下降	148.576	→ 週最高値
270	2022年9月27日	火曜日	開場	146.506	145.982	52.4	146.588	145.471	111.7	下降	145.178	→ 週最安値
271	2022年9月28日	水曜日	開場	146.245	146.781	-53.6	147.862	145.312	255	上昇	↓ 週ボラ	↓ 日ボラ平均
272	2022年9月29日	木曜日	開場	146.513	147.74	-122.7	148.171	146.806	136.5	上昇	339.8	168.64
273	2022年9月30日	金曜日	開場	147.127	147.503	-37.6	148.576	146.605	197.1	上昇		
274	2022年10月1日	土曜日	お休み								2022_日ボラ平均→	122.54
275	2022年10月2日	日曜日	お休み									
276	2022年10月3日	月曜日	開場	147.315	146.284	103.1	147.385	145.23	215.5	下降	147.824	→ 週最高値
277	2022年10月4日	火曜日	開場	146.799	146.501	29.8	147.451	145.504	194.7	下降トンボ	145.23	→ 週最安値
278	2022年10月5日	水曜日	開場	146.65	147.068	-41.8	147.338	146.454	88.4	上昇	↓ 週ボラ	↓ 日ボラ平均
279	2022年10月6日	木曜日	開場	146.859	146.969	-11	147.824	146.226	159.8	上昇トンボ	259.4	156.42
280	2022年10月7日	金曜日	開場	146.914	146.394	52	147.011	145.774	123.7	下降		
281	2022年10月8日	土曜日	お休み								2022_日ボラ平均→	123.39



# CAD/JPY DAILY 202205-202210

概ね日足では、35本から45本前後と考えられている。



# CAD/JPY 4H 202208-202210

概ね4時間足では、60本から80本前後と考えられている。





# CAD/JPY VOLATILITY

	ボラティリティ シート											
	2022年	CAD/JPY					参照DMM BID rate					
Julian Date	日付	曜日	東京市場	OPEN AV	CLOSE AV	O/Cボラ	最高値	最安値	ボラ	傾向	週ボラ	日ボラ平均
262	2022年9月19日	月曜日	お休み	108.581	107.869	71.2	108.12	107.477	64.3	下降	108.338	→ 週最高値
263	2022年9月20日	火曜日	開場	108.225	107.86	36.5	108.338	107.411	92.7	下降	104.574	→ 週最安値
264	2022年9月21日	水曜日	開場	108.043	107.364	67.9	107.85	106.941	90.9	下降	↓ 週ボラ	↓ 日ボラ平均
265	2022年9月22日	木曜日	開場	107.703	106.354	134.9	108.153	104.574	357.9	下降	376.4	134.60
266	2022年9月23日	金曜日	お休み	107.028	105.535	149.3	105.842	105.17	67.2	下降		
267	2022年9月24日	土曜日	お休み								2022_日ボラ平均→	110.27
268	2022年9月25日	日曜日	お休み									
269	2022年9月26日	月曜日	開場	106.282	105.439	84.3	106.061	104.716	134.5	下降	106.797	→ 週最高値
270	2022年9月27日	火曜日	開場	105.86	105.481	37.9	106.797	105.142	165.5	下降	104.626	→ 週最安値
271	2022年9月28日	水曜日	開場	105.671	105.525	14.6	105.965	104.626	133.9	下降トンボ	↓ 週ボラ	↓ 日ボラ平均
272	2022年9月29日	木曜日	開場	105.598	105.681	-8.3	106.008	105.148	86	上昇トンボ	217.1	126.38
273	2022年9月30日	金曜日	開場	105.639	105.198	44.1	105.798	104.678	112	下降		
274	2022年10月1日	土曜日	お休み								2022_日ボラ平均→	110.68
275	2022年10月2日	日曜日	お休み									
276	2022年10月3日	月曜日	開場	105.419	105.474	-5.5	106.23	104.701	152.9	上昇トンボ	106.839	→ 週最高値
277	2022年10月4日	火曜日	開場	105.447	106.38	-93.3	106.747	105.929	81.8	上昇	104.701	→ 週最安値
278	2022年10月5日	水曜日	開場	105.913	106.382	-46.9	106.839	105.713	112.6	上昇	↓ 週ボラ	↓ 日ボラ平均
279	2022年10月6日	木曜日	開場	106.147	105.968	17.9	106.537	105.456	108.1	下降トンボ	213.8	108.22
280	2022年10月7日	金曜日	開場	106.058	105.721	33.7	106.158	105.301	85.7	下降		
281	2022年10月8日	土曜日	お休み								2022_日ボラ平均→	110.62

ご質問はなんなりとお尋ねください。  
できる限りでお答えいたします。

---

共に学びたい方は、ご連絡くださいませ。

【い・ろ・は・組（168）\_2】

<https://www.gogojungle.co.jp/tools/rooms/33239>

お問い合わせは下記まで。

[bibouroku@fukuyama-syo.com](mailto:bibouroku@fukuyama-syo.com)

LICENSED BY NO BETRAY

