

主要通貨 相場環境認識・備忘録！

20220828_作成

LICENSED BY NO BETRAY



ご質問はなんなりとお尋ねください。
できる限りでお答えいたします。

共に学びたい方は、ご連絡くださいませ。

【い・ろ・は・組（168）_2】

<https://www.gogojungle.co.jp/tools/rooms/33239>

お問い合わせは下記まで。

bibouroku@fukuyama-syo.com

LICENSED BY NO BETRAY



ゆるどる 相場環境認識・備忘録！

20220828_作成

LICENSED BY NO BETRAY

DISCUSSION 20220827現在

- 4HCを継続と捉えるか否かがポイントとなる。
 - 4HC第3と考えると、継続であれば、51本目となり、今後は下目線となる。
 - 4HC第1と考えると、日足が閉じているので上目線となる。
- 0.995が大きな節目と考えている。
- 8月23日をどう捉えるか？
 - 他のドルストを考えるとまだまだUSD高の印象を受ける。
 - AUD/USD、GBP/USD、USD/CAD

EUR/USD MONTHLY 2020-2022

概ね月足では、20本から40本前後と考えられている。



EUR/USD WEEKLY 2020-2022

概ね週足では、25本から35本前後と考えられている。



EUR/USD DAILY 202204-202208

概ね日足では、35本から45本前後と考えられている。



EUR/USD 4H 202207-202208

概ね4時間足では、60本から80本前後と考えられている。



EUR/USD VOLATILITY

Julian Date	日付	曜日	東京市場	OPEN AV	CLOSE AV	O/Cボラ	最高値	最安値	ボラ	傾向	週ボラ	日ボラ平均
222	2022年8月10日	水曜日	開場	1.02046	1.02722	-67.6	1.03688	1.02022	166.6	上昇	↓ 週ボラ	↓ 日ボラ平均
223	2022年8月11日	木曜日	お休み	1.02384	1.03162	-77.8	1.03646	1.02756	89	上昇	209.3	93.14
224	2022年8月12日	金曜日	開場	1.02773	1.02864	-9.1	1.03276	1.02386	89	上昇トンボ		
225	2022年8月13日	土曜日	お休み								2022_日ボラ平均→	96.23
226	2022年8月14日	日曜日	お休み									
227	2022年8月15日	月曜日	開場	1.02818	1.02121	69.7	1.02684	1.01548	113.6	下降	1.02684 → 週最高値	
228	2022年8月16日	火曜日	開場	1.0247	1.01638	83.2	1.01948	1.01228	72	下降	1.00323 → 週最安値	
229	2022年8月17日	水曜日	開場	1.02054	1.01766	28.8	1.02031	1.01457	57.4	下降	↓ 週ボラ	↓ 日ボラ平均
230	2022年8月18日	木曜日	開場	1.0191	1.0137	54	1.01933	1.00801	113.2	下降	236.1	83.92
231	2022年8月19日	金曜日	開場	1.0164	1.0065	99	1.00957	1.00323	63.4	下降		
232	2022年8月20日	土曜日	お休み								2022_日ボラ平均→	95.85
233	2022年8月21日	日曜日	お休み									
234	2022年8月22日	月曜日	開場	1.01145	0.999	124.5	1.00467	0.99264	120.3	下降	1.00901 → 週最高値	
235	2022年8月23日	火曜日	開場	1.00523	0.99595	92.8	1.00183	0.99008	117.5	下降	0.99008 → 週最安値	
236	2022年8月24日	水曜日	開場	1.00059	0.99634	42.5	0.99992	0.99103	88.9	下降	↓ 週ボラ	↓ 日ボラ平均
237	2022年8月25日	木曜日	開場	0.99846	0.99828	1.8	1.00336	0.99492	84.4	下降トンボ	189.3	110.88
238	2022年8月26日	金曜日	開場	0.99837	0.99947	-11	1.00901	0.99468	143.3	上昇トンボ		
239	2022年8月27日	土曜日	お休み								2022_日ボラ平均→	96.29

ゆうろえん 相場環境認識・備忘録！

20220828_作成

LICENSED BY NO BETRAY

EUR/JPY WEEKLY 2020-2022

概ね週足では、25本から35本前後と考えられている。



EUR/JPY DAILY 202204-202208

概ね日足では、35本から45本前後と考えられている。



EUR/JPY 4H 202207-202208

概ね4時間足では、60本から80本前後と考えられている。



EUR/JPY VOLATILITY

ボラティリティ シート												
2022年		EUR/JPY		参照DMM BID rate								
Julian Date	日付	曜日	東京市場	OPEN AV	CLOSE AV	O/Cボラ	最高値	最安値	ボラ	傾向	週ボラ	日ボラ平均
221	2022年8月9日	火曜日	開場	137.902	137.855	55.7	138.918	137.288	183.2	上昇	138.905	→ 週最高値
222	2022年8月10日	水曜日	開場	137.41	137.51	-10	138.436	136.615	182.1	上昇トンボ	↓ 週ボラ	↓ 日ボラ平均
223	2022年8月11日	木曜日	お休み	137.46	136.995	46.5	137.397	136.305	109.2	下降	213.1	112.96
224	2022年8月12日	金曜日	開場	137.228	137.222	0.6	137.722	136.895	82.7	下降トンボ		
225	2022年8月13日	土曜日	お休み								2022_日ボラ平均→	143.49
226	2022年8月14日	日曜日	お休み									
227	2022年8月15日	月曜日	開場	137.225	136.214	101.1	137.074	135.28	179.4	下降	137.968	→ 週最高値
228	2022年8月16日	火曜日	開場	136.719	135.991	72.8	136.921	134.952	196.9	下降	134.952	→ 週最安値
229	2022年8月17日	水曜日	開場	136.355	137.071	-71.6	137.882	136.265	161.7	上昇	↓ 週ボラ	↓ 日ボラ平均
230	2022年8月18日	木曜日	開場	136.713	137.226	-51.3	137.663	136.562	110.1	上昇	301.6	150.10
231	2022年8月19日	金曜日	開場	136.969	137.373	-40.4	137.968	136.944	102.4	上昇		
232	2022年8月20日	土曜日	お休み								2022_日ボラ平均→	143.69
233	2022年8月21日	日曜日	お休み									
234	2022年8月22日	月曜日	開場	137.17	137.142	2.8	137.95	136.402	154.8	下降トンボ	137.97	→ 週最高値
235	2022年8月23日	火曜日	開場	137.156	136.493	66.3	137.065	135.737	132.8	下降	135.519	→ 週最安値
236	2022年8月24日	水曜日	開場	136.824	136.358	46.6	136.785	135.519	126.6	下降	↓ 週ボラ	↓ 日ボラ平均
237	2022年8月25日	木曜日	開場	136.591	136.487	10.4	136.987	136.019	96.8	下降トンボ	245.1	139.72
238	2022年8月26日	金曜日	開場	136.539	136.831	-29.2	137.97	136.094	187.6	上昇		
239	2022年8月27日	土曜日	お休み								2022_日ボラ平均→	143.58

どるえん 相場環境認識・備忘録！

20220828_作成

LICENSED BY NO BETRAY

USD/JPY WEEKLY 2020-2022

概ね週足では、25本から35本前後と考えられている。



USD/JPY DAILY 202204-202208

日足サイクルは、35から45本が目安となる。



USD/JPY 4H 202207-202208

4HCは、60本から80本と考えられている。



USD/JPY VOLATILITY

Julian Date	日付	曜日	東京市場	OPEN AV	CLOSE AV	O/Cボラ	最高値	最安値	ボラ	傾向	週ボラ	日ボラ平均
222	2022年8月10日	水曜日	開場	134.683	133.843	84	135.305	132.031	327.4	下降	↓ 週ボラ	↓ 日ボラ平均
223	2022年8月11日	木曜日	お休み	134.263	132.754	150.9	133.313	131.736	157.7	下降	384.7	152.36
224	2022年8月12日	金曜日	開場	133.509	133.327	18.2	133.894	132.886	100.8	下降		
225	2022年8月13日	土曜日	お休み								2022_日ボラ平均→	115.05
226	2022年8月14日	日曜日	お休み									
227	2022年8月15日	月曜日	開場	133.423	133.25	17.3	133.597	132.557	104	下降	137.232	→ 週最高値
228	2022年8月16日	火曜日	開場	133.337	133.804	-46.7	134.686	132.954	173.2	上昇	132.557	→ 週最安値
229	2022年8月17日	水曜日	開場	133.57	134.686	-111.6	135.5	133.908	159.2	上昇	↓ 週ボラ	↓ 日ボラ平均
230	2022年8月18日	木曜日	開場	134.128	135.382	-125.4	135.908	134.651	125.7	上昇	467.5	142.70
231	2022年8月19日	金曜日	開場	134.755	136.433	-167.8	137.232	135.718	151.4	上昇		
232	2022年8月20日	土曜日	お休み								2022_日ボラ平均→	115.89
233	2022年8月21日	日曜日	お休み									
234	2022年8月22日	月曜日	開場	135.593	137.176	-158.3	137.652	136.702	95	上昇	137.711	→ 週最高値
235	2022年8月23日	火曜日	開場	136.385	136.954	-56.9	137.711	135.812	189.9	上昇	135.812	→ 週最安値
236	2022年8月24日	水曜日	開場	136.67	136.841	-17.1	137.247	136.174	107.3	上昇トンボ	↓ 週ボラ	↓ 日ボラ平均
237	2022年8月25日	木曜日	開場	136.755	136.8	-4.5	137.203	136.322	88.1	上昇トンボ	189.9	122.66
238	2022年8月26日	金曜日	開場	136.778	136.95	-17.2	137.536	136.206	133	上昇トンボ		
239	2022年8月27日	土曜日	お休み								2022_日ボラ平均→	116.09

ぽんえん
相場環境認識・備忘録！

20220828_作成

LICENSED BY NO BETRAY

GBP/JPY WEEKLY 2020-2022

概ね週足では、25本から35本前後と考えられている。



GBP/JPY DAILY 202204-202208

概ね日足では、35本から45本前後と考えられている。



GBP/JPY 4H 202207-202208

概ね4時間足では、60本から80本前後と考えられている。



GBP/JPY VOLATILITY

ボラティリティ シート												
2022年		GBP/JPY		参照DMM BID rate								
Julian Date	日付	曜日	東京市場	OPEN AV	CLOSE AV	O/Cボラ	最高値	最安値	ボラ	傾向	週ボラ	日ボラ平均
222	2022年8月10日	水曜日	開場	162.948	162.751	19.7	163.659	161.691	196.8	下降トンボ	↓ 週ボラ	↓ 日ボラ平均
223	2022年8月11日	木曜日	お休み	162.849	162.159	69	162.521	161.273	124.8	下降	257.9	130.60
224	2022年8月12日	金曜日	開場	162.504	162.261	24.3	162.798	161.811	98.7	下降		
225	2022年8月13日	土曜日	お休み								2022_日ボラ平均→	170.45
226	2022年8月14日	日曜日	お休み									
227	2022年8月15日	月曜日	開場	162.383	161.336	104.7	162.122	160.36	176.2	下降	163.574	→ 週最高値
228	2022年8月16日	火曜日	開場	161.86	161.514	34.6	162.75	160.096	265.4	下降トンボ	160.096	→ 週最安値
229	2022年8月17日	水曜日	開場	161.687	162.736	-104.9	163.574	162.184	139	上昇	↓ 週ボラ	↓ 日ボラ平均
230	2022年8月18日	木曜日	開場	162.212	162.461	-24.9	163.247	161.691	155.6	上昇トンボ	347.8	171.26
231	2022年8月19日	金曜日	開場	162.336	162.132	20.4	162.845	161.644	120.1	下降トンボ		
232	2022年8月20日	土曜日	お休み								2022_日ボラ平均→	170.47
233	2022年8月21日	日曜日	お休み									
234	2022年8月22日	月曜日	開場	162.234	161.863	37.1	162.534	161.169	136.5	下降	162.69	→ 週最高値
235	2022年8月23日	火曜日	開場	162.049	161.705	34.4	162.316	160.813	150.3	下降	160.813	→ 週最安値
236	2022年8月24日	水曜日	開場	161.877	161.624	25.3	162.006	160.844	116.2	下降	↓ 週ボラ	↓ 日ボラ平均
237	2022年8月25日	木曜日	開場	161.75	161.673	7.7	161.998	161.327	67.1	下降トンボ	187.7	123.22
238	2022年8月26日	金曜日	開場	161.712	161.741	-2.9	162.69	161.23	146	上昇トンボ		
239	2022年8月27日	土曜日	お休み								2022_日ボラ平均→	169.08

おじえん・にゆうえん 相場環境認識・備忘録！

20220828_作成

LICENSED BY NO BETRAY

AUD/JPY WEEKLY 2020-2022

概ね週足では、25本から35本前後と考えられている。



AUD/JPY DAILY 202204-202208

概ね日足では、35本から45本前後と考えられている。



AUD/JPY 4H 202207-202208

概ね4時間足では、60本から80本前後と考えられている。



AUD/JPY VOLATILITY

ボラティリティ シート												
2022年		AUD/JPY		参照DMM BID rate								
Julian Date	日付	曜日	東京市場	OPEN AV	CLOSE AV	O/Cボラ	最高値	最安値	ボラ	傾向	週ボラ	日ボラ平均
222	2022年8月10日	水曜日	開場	93.791	94.02	-22.9	94.3	93.505	79.5	上昇	↓ 週ボラ	↓ 日ボラ平均
223	2022年8月11日	木曜日	お休み	93.906	94.293	-38.7	94.604	93.855	74.9	上昇	193.8	80.40
224	2022年8月12日	金曜日	開場	94.099	94.796	-69.7	95.152	94.387	76.5	上昇		
225	2022年8月13日	土曜日	お休み								2022_日ボラ平均→	119.80
226	2022年8月14日	日曜日	お休み									
227	2022年8月15日	月曜日	開場	94.448	94.237	21.1	95.14	93.072	206.8	下降トンボ	95.14	→ 週最高値
228	2022年8月16日	火曜日	開場	94.342	93.879	46.3	94.478	93.085	139.3	下降	93.072	→ 週最安値
229	2022年8月17日	水曜日	開場	94.111	93.99	12.1	94.387	93.56	82.7	下降トンボ	↓ 週ボラ	↓ 日ボラ平均
230	2022年8月18日	木曜日	開場	94.051	93.823	22.8	94.19	93.378	81.2	下降	206.8	116.38
231	2022年8月19日	金曜日	開場	93.937	94.138	-20.1	94.554	93.835	71.9	上昇		
232	2022年8月20日	土曜日	お休み								2022_日ボラ平均→	119.69
233	2022年8月21日	日曜日	お休み									
234	2022年8月22日	月曜日	開場	94.034	94.381	-34.7	94.843	94.007	83.6	上昇	95.774	→ 週最高値
235	2022年8月23日	火曜日	開場	94.207	94.59	-38.3	94.861	94.108	75.3	上昇	94.007	→ 週最安値
236	2022年8月24日	水曜日	開場	94.399	94.666	-26.7	94.843	94.202	64.1	上昇	↓ 週ボラ	↓ 日ボラ平均
237	2022年8月25日	木曜日	開場	94.532	95.047	-51.5	95.443	94.625	81.8	上昇	176.7	83.86
238	2022年8月26日	金曜日	開場	94.79	95.121	-33.1	95.774	94.629	114.5	上昇		
239	2022年8月27日	土曜日	お休み								2022_日ボラ平均→	118.64

NZD/JPY WEEKLY 2020-2022

概ね週足では、25本から35本前後とされている。



NZD/JPY DAILY 202204-202208

概ね日足では、35本から45本前後と考えられている。



NZD/JPY 4H 202207-202208

概ね4時間足では、60本から80本前後と考えられている。



NZD/JPY VOLATILITY

Julian Date	日付	曜日	東京市場	OPEN AV	CLOSE AV	O/Cボラ	最高値	最安値	ボラ	傾向	週ボラ	日ボラ平均
222	2022年8月10日	水曜日	開場	84.585	84.962	-37.7	85.383	84.3	108.3	上昇	↓ 週ボラ	↓ 日ボラ平均
223	2022年8月11日	木曜日	お休み	84.773	85.354	-58.1	85.643	84.981	66.2	上昇	198.4	74.44
224	2022年8月12日	金曜日	開場	85.064	85.879	-81.5	86.225	85.488	73.7	上昇		
225	2022年8月13日	土曜日	お休み								2022_日ボラ平均→	99.02
226	2022年8月14日	日曜日	お休み									
227	2022年8月15日	月曜日	開場	85.471	85.412	5.9	86.185	84.381	180.4	下降トンボ	86.185	→ 週最高値
228	2022年8月16日	火曜日	開場	85.442	84.978	46.4	85.314	84.427	88.7	下降	84.381	→ 週最安値
229	2022年8月17日	水曜日	開場	85.21	85.098	11.2	85.517	84.685	83.2	下降トンボ	↓ 週ボラ	↓ 日ボラ平均
230	2022年8月18日	木曜日	開場	85.154	84.939	21.5	85.191	84.539	65.2	下降	180.4	99.32
231	2022年8月19日	金曜日	開場	85.046	84.8	24.6	85.174	84.383	79.1	下降		
232	2022年8月20日	土曜日	お休み								2022_日ボラ平均→	99.02
233	2022年8月21日	日曜日	お休み									
234	2022年8月22日	月曜日	開場	84.92	84.776	14.4	85.178	84.429	74.9	下降	85.315	→ 週最高値
235	2022年8月23日	火曜日	開場	84.848	84.894	-4.6	85.156	84.533	62.3	上昇トンボ	84.258	→ 週最安値
236	2022年8月24日	水曜日	開場	84.871	84.869	0.2	85.108	84.413	69.5	下降トンボ	↓ 週ボラ	↓ 日ボラ平均
237	2022年8月25日	木曜日	開場	84.87	84.995	-12.5	85.315	84.686	62.9	上昇	105.7	71.86
238	2022年8月26日	金曜日	開場	84.933	84.717	21.6	85.155	84.258	89.7	下降		
239	2022年8月27日	土曜日	お休み								2022_日ボラ平均→	98.23

ちえふえん 相場環境認識・備忘録！

20220828_作成

LICENSED BY NO BETRAY

CHF/JPY WEEKLY 2020-2022

概ね週足では、25本から35本前後と考えられている。



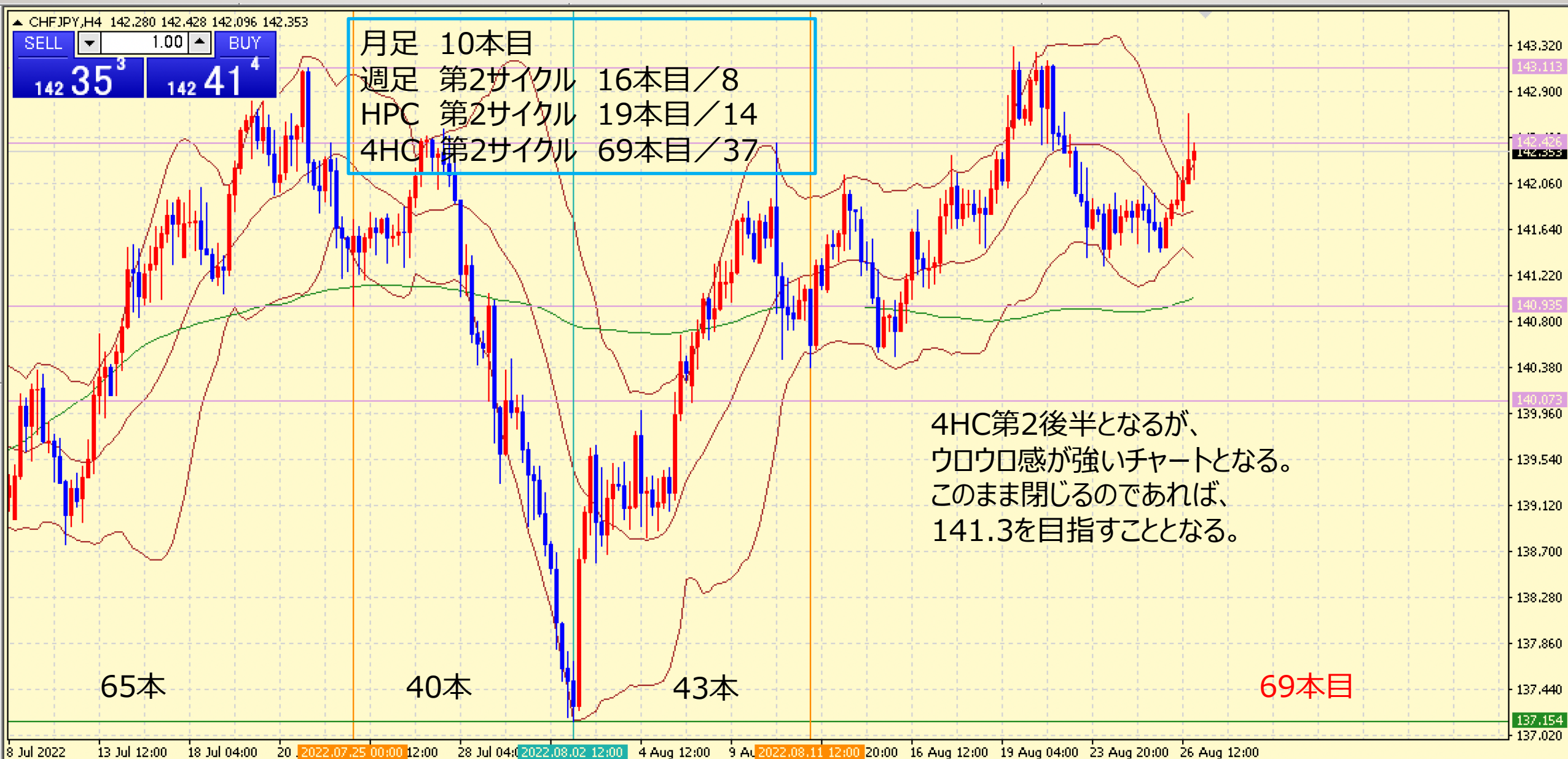
CHF/JPY DAILY 202204-202208

概ね日足では、35本から45本前後と考えられている。



CHF/JPY 4H 202207-202208

概ね4時間足では、60本から80本前後と考えられている。



CHF/JPY VOLATILITY

ボラティリティ シート												
2022年		CHF/JPY		参照DMM BID rate								
Julian Date	日付	曜日	東京市場	OPEN AV	CLOSE AV	O/Cボラ	最高値	最安値	ボラ	傾向	週ボラ	日ボラ平均
222	2022年8月10日	水曜日	開場	140.923	141.49	-56.7	142.489	140.481	200.8	上昇	↓ 週ボラ	↓ 日ボラ平均
223	2022年8月11日	木曜日	お休み	141.207	141.125	8.2	141.471	140.408	106.3	下降トンボ	215.6	122.00
224	2022年8月12日	金曜日	開場	141.166	141.659	-49.3	142.153	141.205	94.8	上昇		
225	2022年8月13日	土曜日	お休み								2022_日ボラ平均→	115.90
226	2022年8月14日	日曜日	お休み									
227	2022年8月15日	月曜日	開場	141.413	141.307	10.6	141.898	140.545	135.3	下降トンボ	143.323	→ 週最高値
228	2022年8月16日	火曜日	開場	141.36	141.213	14.7	141.834	140.504	133	下降トンボ	140.504	→ 週最安値
229	2022年8月17日	水曜日	開場	141.286	141.742	-45.6	142.337	141.169	116.8	上昇	↓ 週ボラ	↓ 日ボラ平均
230	2022年8月18日	木曜日	開場	141.514	141.959	-44.5	142.191	141.493	69.8	上昇	281.9	119.40
231	2022年8月19日	金曜日	開場	141.736	142.544	-80.8	143.323	141.902	142.1	上昇		
232	2022年8月20日	土曜日	お休み								2022_日ボラ平均→	116.00
233	2022年8月21日	日曜日	お休み									
234	2022年8月22日	月曜日	開場	142.141	142.804	-66.3	143.271	142.392	87.9	上昇	143.271	→ 週最高値
235	2022年8月23日	火曜日	開場	142.473	142.233	24	142.777	141.405	137.2	下降	141.342	→ 週最安値
236	2022年8月24日	水曜日	開場	142.353	141.843	51	142.047	141.342	70.5	下降	↓ 週ボラ	↓ 日ボラ平均
237	2022年8月25日	木曜日	開場	142.098	141.824	27.4	142.05	141.454	59.6	下降	192.9	93.10
238	2022年8月26日	金曜日	開場	141.961	142.136	-17.5	142.716	141.613	110.3	上昇トンボ		
239	2022年8月27日	土曜日	お休み								2022_日ボラ平均→	115.33

かなえん 相場環境認識・備忘録！

20220828_作成

LICENSED BY NO BETRAY

CAD/JPY WEEKLY 2020-2022

概ね週足では、25本から35本前後と考えられている。



CAD/JPY DAILY 202204-202208

概ね日足では、35本から45本前後と考えられている。



CAD/JPY 4H 202207-202208

概ね4時間足では、60本から80本前後と考えられている。



CAD/JPY VOLATILITY

Julian Date	日付	曜日	東京市場	OPEN AV	CLOSE AV	O/Cボラ	最高値	最安値	ボラ	傾向	週ボラ	日ボラ平均
222	2022年8月10日	水曜日	開場	104.596	104.306	29	104.96	103.297	166.3	下降トンボ	↓ 週ボラ	↓ 日ボラ平均
223	2022年8月11日	木曜日	お休み	104.451	103.979	47.2	104.337	103.232	110.5	下降	186.3	93.00
224	2022年8月12日	金曜日	開場	104.215	104.406	-19.1	104.728	104.097	63.1	上昇		
225	2022年8月13日	土曜日	お休み								2022_日ボラ平均→	110.22
226	2022年8月14日	日曜日	お休み									
227	2022年8月15日	月曜日	開場	104.31	103.771	53.9	104.574	102.598	197.6	下降	105.621	→ 週最高値
228	2022年8月16日	火曜日	開場	104.041	103.868	17.3	104.664	102.912	175.2	下降トンボ	102.598	→ 週最安値
229	2022年8月17日	水曜日	開場	103.955	104.576	-62.1	104.955	104.215	74	上昇	↓ 週ボラ	↓ 日ボラ平均
230	2022年8月18日	木曜日	開場	104.265	104.751	-48.6	105.094	104.308	78.6	上昇	302.3	121.10
231	2022年8月19日	金曜日	開場	104.508	105.189	-68.1	105.621	104.82	80.1	上昇		
232	2022年8月20日	土曜日	お休み								2022_日ボラ平均→	110.55
233	2022年8月21日	日曜日	お休み									
234	2022年8月22日	月曜日	開場	104.849	105.375	-52.6	105.784	105.033	75.1	上昇	106.026	→ 週最高値
235	2022年8月23日	火曜日	開場	105.112	105.401	-28.9	105.776	104.876	90	上昇	104.876	→ 週最安値
236	2022年8月24日	水曜日	開場	105.256	105.579	-32.3	105.817	105.086	73.1	上昇	↓ 週ボラ	↓ 日ボラ平均
237	2022年8月25日	木曜日	開場	105.418	105.7	-28.2	105.904	105.431	47.3	上昇	115	71.78
238	2022年8月26日	金曜日	開場	105.559	105.609	-5	106.026	105.292	73.4	上昇トンボ		
239	2022年8月27日	土曜日	お休み								2022_日ボラ平均→	109.41

APPENDIX 20220828現在

- 比較的週ボラの小さい週となった。
- NZD/JPYの動きがレンジから起点割れを発生させてきたので
 - 今後の下降が期待できる。
 - CAD/JPYとAUD/JPYが高値更新して陰線を描いている。
- これから下降というクロス円のシナリオが待ち構えているか？
 - 迷い線（トンボ）の発生している通貨が多いので、動き出す可能性が高い。

ぽんどる 相場環境認識・備忘録！

20220821_作成

LICENSED BY NO BETRAY

GBP/USD DAILY 202204-202208

概ね日足では、35本から45本前後と考えられている。



GBP/USD 4H 202207-202208

概ね4時間足では、60本から80本前後と考えられている。



ご質問はなんなりとお尋ねください。
できる限りでお答えいたします。

共に学びたい方は、ご連絡くださいませ。

【い・ろ・は・組（168）_2】

<https://www.gogojungle.co.jp/tools/rooms/33239>

お問い合わせは下記まで。

bibouroku@fukuyama-syo.com

LICENSED BY NO BETRAY

