

# 主要通貨 相場環境認識・備忘録！

---

20220807\_作成

LICENSED BY NO BETRAY



# ゆるろどる 相場環境認識・備忘録！

---

20220807\_作成

LICENSED BY NO BETRAY

# EUR/USD MONTHLY 2020-2022

概ね月足では、20本から40本前後と考えられている。



# EUR/USD WEEKLY 2020-2022

概ね週足では、25本から35本前後と考えられている。



# EUR/USD DAILY 202203-202208

概ね日足では、35本から45本前後と考えられている。



# EUR/USD 4H 202206-202208

概ね4時間足では、60本から80本前後と考えられている。



# EUR/USD VOLATILITY

ボラティリティ シート												
2022年		EUR/USD		参照DMM BID rate								
Julian Date	日付	曜日	東京市場	OPEN AV	CLOSE AV	O/Cボラ	最高値	最安値	ボラ	傾向	週ボラ	日ボラ平均
201	2022年7月20日	水曜日	開場	1.01405	1.02108	-70.3	1.02734	1.01557	117.7	上昇	↓ 週ボラ	↓ 日ボラ平均
202	2022年7月21日	木曜日	開場	1.01756	1.0212	-36.4	1.02783	1.01539	124.4	上昇	199.2	127.86
203	2022年7月22日	金曜日	開場	1.01938	1.02075	-13.7	1.02554	1.01301	125.3	上昇トンボ		
204	2022年7月23日	土曜日	お休み								2022_日ボラ平均→	95.58
205	2022年7月24日	日曜日	お休み									
206	2022年7月25日	月曜日	開場	1.02006	1.02196	-19	1.0258	1.01787	79.3	上昇	1.0258	→ 週最高値
207	2022年7月26日	火曜日	開場	1.02101	1.01751	35	1.02504	1.01079	142.5	下降	1.00969	→ 週最安値
208	2022年7月27日	水曜日	開場	1.01926	1.01592	33.4	1.0221	1.00969	124.1	下降	↓ 週ボラ	↓ 日ボラ平均
209	2022年7月28日	木曜日	開場	1.01759	1.01872	-11.3	1.02345	1.01143	120.2	上昇トンボ	161.1	114.84
210	2022年7月29日	金曜日	開場	1.01815	1.02068	-25.3	1.02544	1.01463	108.1	上昇		
211	2022年7月30日	土曜日	お休み								2022_日ボラ平均→	96.22
212	2022年7月31日	日曜日	お休み									
213	2022年8月1日	月曜日	開場	1.01941	1.0242	-47.9	1.02754	1.02057	69.7	上昇	1.02941	→ 週最高値
214	2022年8月2日	火曜日	開場	1.02181	1.02228	-4.7	1.02941	1.01637	130.4	上昇トンボ	1.0123	→ 週最安値
215	2022年8月3日	水曜日	開場	1.02204	1.01678	52.6	1.02099	1.0123	86.9	下降	↓ 週ボラ	↓ 日ボラ平均
216	2022年8月4日	木曜日	開場	1.01941	1.02065	-12.4	1.02539	1.01545	99.4	上昇	171.1	99.38
217	2022年8月5日	金曜日	開場	1.02003	1.02068	-6.5	1.02523	1.01418	110.5	上昇トンボ		
218	2022年8月6日	土曜日	お休み								2022_日ボラ平均→	96.33

## DISCUSSION 20220807現在

---

- 週足が第5で、日足が第1から第2へ切り替わり、LT想定となる。
- 仮に週足第1、日足第1というシナリオも考えられる。
  - 今後、1.0359を超えてきた場合には上目線での視野が必要。
- 4HC第2でこれ以上上昇しないのでは？と疑っている。
  - 4HC第2でLTであれば、日足第2はLTの可能性が高い。
- 基軸通貨となるUSDが強くなる現状と言える。



# ゆうろえん 相場環境認識・備忘録！

---

20220807\_作成

LICENSED BY NO BETRAY

# EUR/JPY WEEKLY 2020-2022

概ね週足では、25本から35本前後と考えられている。



# EUR/JPY DAILY 202203-202208

概ね日足では、35本から45本前後と考えられている。



# EUR/JPY 4H 202206-202208

概ね4時間足では、60本から80本前後と考えられている。



# EUR/JPY VOLATILITY

Julian Date	日付	曜日	東京市場	OPEN AV	CLOSE AV	O/Cボラ	最高値	最安値	ボラ	傾向	週ボラ	日ボラ平均
201	2022年7月20日	水曜日	開場	140.073	141.148	-107.5	141.932	140.42	151.2	上昇	↓ 週ボラ	↓ 日ボラ平均
202	2022年7月21日	木曜日	開場	140.61	140.942	-33.2	142.327	140.139	218.8	上昇トンボ	353.8	175.52
203	2022年7月22日	金曜日	開場	140.776	139.751	102.5	140.696	138.789	190.7	下降		
204	2022年7月23日	土曜日	お休み								2022_日ボラ平均→	142.63
205	2022年7月24日	日曜日	お休み									
206	2022年7月25日	月曜日	開場	140.264	139.414	85	140.078	138.722	135.6	下降	140.078	→ 週最高値
207	2022年7月26日	火曜日	開場	139.839	139.066	77.3	139.842	138.136	170.6	下降	135.55	→ 週最安値
208	2022年7月27日	水曜日	開場	139.453	138.962	49.1	139.511	138.44	107.1	下降	↓ 週ボラ	↓ 日ボラ平均
209	2022年7月28日	木曜日	開場	139.207	138.016	119.1	139.383	136.378	300.5	下降	452.8	178.40
210	2022年7月29日	金曜日	開場	138.612	136.52	209.2	137.332	135.55	178.2	下降		
211	2022年7月30日	土曜日	お休み								2022_日ボラ平均→	143.82
212	2022年7月31日	日曜日	お休み									
213	2022年8月1日	月曜日	開場	137.566	135.66	190.6	136.347	135.001	134.6	下降	137.762	→ 週最高値
214	2022年8月2日	火曜日	開場	136.613	134.847	176.6	135.442	133.402	204	下降	133.402	→ 週最安値
215	2022年8月3日	水曜日	開場	135.73	135.706	2.4	136.424	134.833	159.1	下降トンボ	↓ 週ボラ	↓ 日ボラ平均
216	2022年8月4日	木曜日	開場	135.719	136.229	-51	136.922	135.644	127.8	上昇	436	164.20
217	2022年8月5日	金曜日	開場	135.974	136.8	-82.6	137.762	135.807	195.5	上昇		
218	2022年8月6日	土曜日	お休み								2022_日ボラ平均→	144.48

# どるえん 相場環境認識・備忘録！

---

20220807\_作成

LICENSED BY NO BETRAY

# USD/JPY WEEKLY 2020-2022

概ね週足では、25本から35本前後と考えられている。



# USD/JPY DAILY 202203-202208

日足サイクルは、35から45本が目安となる。





# USD/JPY 4H 202206-202208

4HCは、60本から80本と考えられている。



# USD/JPY VOLATILITY

日足切り替わりのため陽線ラッシュとなった。  
週ボラ500はまるでGBP/JPY並となる。

Julian Date	日付	曜日	東京市場	OPEN AV	CLOSE AV	O/Cボラ	最高値	最安値	ボラ	傾向	週ボラ	日ボラ平均
201	2022年7月20日	水曜日	開場	138.143	138.197	-5.4	138.377	137.905	47.2	上昇トンボ	↓ 週ボラ	↓ 日ボラ平均
202	2022年7月21日	木曜日	開場	138.17	137.967	20.3	138.879	137.301	157.8	下降	331.2	123.20
203	2022年7月22日	金曜日	開場	138.068	136.749	131.9	137.956	135.567	238.9	下降		
204	2022年7月23日	土曜日	お休み								2022_日ボラ平均→	108.62
205	2022年7月24日	日曜日	お休み									
206	2022年7月25日	月曜日	開場	137.409	136.397	101.2	136.79	135.892	89.8	下降	137.463	→ 週最高値
207	2022年7月26日	火曜日	開場	136.903	136.727	17.6	136.976	136.279	69.7	下降	132.506	→ 週最安値
208	2022年7月27日	水曜日	開場	136.815	136.832	-1.7	137.463	136.324	113.9	上昇トンボ	↓ 週ボラ	↓ 日ボラ平均
209	2022年7月28日	木曜日	開場	136.823	135.426	139.7	136.611	134.201	241	下降	495.7	146.30
210	2022年7月29日	金曜日	開場	136.126	133.674	245.2	134.677	132.506	217.1	下降		
211	2022年7月30日	土曜日	お休み								2022_日ボラ平均→	109.88
212	2022年7月31日	日曜日	お休み									
213	2022年8月1日	月曜日	開場	134.9	132.504	239.6	133.563	131.602	196.1	下降	135.503	→ 週最高値
214	2022年8月2日	火曜日	開場	133.702	132.102	160	133.192	130.406	278.6	下降	130.406	→ 週最安値
215	2022年8月3日	水曜日	開場	132.902	133.471	-56.9	134.55	132.286	226.4	上昇	↓ 週ボラ	↓ 日ボラ平均
216	2022年8月4日	木曜日	開場	133.187	133.503	-31.6	134.424	132.767	165.7	上昇	509.7	232.94
217	2022年8月5日	金曜日	開場	133.345	133.993	-64.8	135.503	132.524	297.9	上昇		
218	2022年8月6日	土曜日	お休み								2022_日ボラ平均→	113.85

ぽんえん  
相場環境認識・備忘録！

---

20220807\_作成

LICENSED BY NO BETRAY

# GBP/JPY WEEKLY 2020-2022

概ね週足では、25本から35本前後と考えられている。



# GBP/JPY DAILY 202203-202208

概ね日足では、35本から45本前後と考えられている。





# GBP/JPY VOLATILITY

4HCが閉じそうなので下降陰線となった。

Julian Date	日付	曜日	東京市場	OPEN AV	CLOSE AV	O/Cボラ	最高値	最安値	ボラ	傾向	週ボラ	日ボラ平均
201	2022年7月20日	水曜日	開場	164.938	165.723	-78.5	166.257	165.144	111.5	上昇	↓ 週ボラ	↓ 日ボラ平均
202	2022年7月21日	木曜日	開場	165.33	165.293	3.7	165.988	164.548	144	下降トンボ	324.3	157.48
203	2022年7月22日	金曜日	開場	165.312	164.11	120.2	165.156	163.014	214.2	下降		
204	2022年7月23日	土曜日	お休み								2022_日ボラ平均→	168.47
205	2022年7月24日	日曜日	お休み									
206	2022年7月25日	月曜日	開場	164.711	164.087	62.4	165.093	163.006	208.7	下降	166.341	→ 週最高値
207	2022年7月26日	火曜日	開場	164.399	164.496	-9.7	164.974	163.484	149	上昇トンボ	161.546	→ 週最安値
208	2022年7月27日	水曜日	開場	164.447	165.495	-104.8	166.341	164.698	164.3	上昇	↓ 週ボラ	↓ 日ボラ平均
209	2022年7月28日	木曜日	開場	164.971	164.68	29.1	166.156	162.87	328.6	下降トンボ	479.5	217.34
210	2022年7月29日	金曜日	開場	164.826	162.837	198.9	163.907	161.546	236.1	下降		
211	2022年7月30日	土曜日	お休み								2022_日ボラ平均→	170.10
212	2022年7月31日	日曜日	お休み									
213	2022年8月1日	月曜日	開場	163.831	161.783	204.8	162.507	161.052	145.5	下降	163.969	→ 週最高値
214	2022年8月2日	火曜日	開場	162.807	161.234	157.3	162.097	159.452	264.5	下降	159.452	→ 週最安値
215	2022年8月3日	水曜日	開場	162.021	162.248	-22.7	163.069	161.218	185.1	上昇トンボ	↓ 週ボラ	↓ 日ボラ平均
216	2022年8月4日	木曜日	開場	162.135	162.352	-21.7	163.969	161.128	284.1	上昇トンボ	451.7	220.86
217	2022年8月5日	金曜日	開場	162.243	162.302	-5.9	163.375	161.124	225.1	上昇トンボ		
218	2022年8月6日	土曜日	お休み								2022_日ボラ平均→	171.73

# おじえん・にゆうえん 相場環境認識・備忘録！

---

20220807\_作成

LICENSED BY NO BETRAY



# AUD/JPY WEEKLY 2020-2022

概ね週足では、25本から35本前後と考えられている。



# AUD/JPY DAILY 202203-202208

概ね日足では、35本から45本前後と考えられている。



# AUD/JPY 4H 202206-202208

概ね4時間足では、60本から80本前後と考えられている。



# AUD/JPY VOLATILITY

Julian Date	日付	曜日	東京市場	OPEN AV	CLOSE AV	O/Cボラ	最高値	最安値	ボラ	傾向	週ボラ	日ボラ平均
201	2022年7月20日	水曜日	開場	94.279	95.349	-107	95.76	95.025	73.5	上昇	↓ 週ボラ	↓ 日ボラ平均
202	2022年7月21日	木曜日	開場	94.814	95.264	-45	95.602	94.957	64.5	上昇	181.8	96.48
203	2022年7月22日	金曜日	開場	95.039	94.738	30.1	95.388	94.057	133.1	下降		
204	2022年7月23日	土曜日	お休み								2022_日ボラ平均→	120.03
205	2022年7月24日	日曜日	お休み									
206	2022年7月25日	月曜日	開場	94.889	94.64	24.9	95.189	93.899	129	下降	95.697	→ 週最高値
207	2022年7月26日	火曜日	開場	94.756	94.995	-23.9	95.272	94.575	69.7	上昇	92.881	→ 週最安値
208	2022年7月27日	水曜日	開場	94.88	95.258	-37.8	95.697	94.754	94.3	上昇	↓ 週ボラ	↓ 日ボラ平均
209	2022年7月28日	木曜日	開場	95.069	94.655	41.4	95.613	93.576	203.7	下降	281.6	127.16
210	2022年7月29日	金曜日	開場	94.862	93.554	130.8	94.272	92.881	139.1	下降		
211	2022年7月30日	土曜日	お休み								2022_日ボラ平均→	120.27
212	2022年7月31日	日曜日	お休み									
213	2022年8月1日	月曜日	開場	94.208	92.802	140.6	93.316	92.295	102.1	下降	93.81	→ 週最高値
214	2022年8月2日	火曜日	開場	93.505	91.947	155.8	92.607	90.528	207.9	下降	90.528	→ 週最安値
215	2022年8月3日	水曜日	開場	92.726	92.547	17.9	93.225	91.726	149.9	下降トンボ	↓ 週ボラ	↓ 日ボラ平均
216	2022年8月4日	木曜日	開場	92.636	93.024	-38.8	93.81	92.537	127.3	上昇	328.2	144.96
217	2022年8月5日	金曜日	開場	92.83	92.972	-14.2	93.627	92.251	137.6	上昇トンボ		
218	2022年8月6日	土曜日	お休み								2022_日ボラ平均→	121.07

# NZD/JPY WEEKLY 2020-2022

概ね週足では、25本から35本前後と考えられている。



# NZD/JPY DAILY 202203-202208

概ね日足では、35本から45本前後と考えられている。



# NZD/JPY 4H 202206-202208

概ね4時間足では、60本から80本前後と考えられている。



# NZD/JPY VOLATILITY

Julian Date	日付	曜日	東京市場	OPEN AV	CLOSE AV	O/Cボラ	最高値	最安値	ボラ	傾向	週ボラ	日ボラ平均
201	2022年7月20日	水曜日	開場	85.27	86.21	-94	86.602	85.966	63.6	上昇	↓ 週ボラ	↓ 日ボラ平均
202	2022年7月21日	木曜日	開場	85.74	86.002	-26.2	86.288	85.578	71	上昇	173.7	88.42
203	2022年7月22日	金曜日	開場	85.871	85.483	38.8	85.991	84.903	108.8	下降		
204	2022年7月23日	土曜日	お休み								2022_日ボラ平均→	99.24
205	2022年7月24日	日曜日	お休み									
206	2022年7月25日	月曜日	開場	85.677	85.354	32.3	85.764	84.775	98.9	下降	85.764	→ 週最高値
207	2022年7月26日	火曜日	開場	85.515	85.43	8.5	85.692	84.995	69.7	下降トンボ	83.54	→ 週最安値
208	2022年7月27日	水曜日	開場	85.473	85.407	6.6	85.658	85.002	65.6	下降トンボ	↓ 週ボラ	↓ 日ボラ平均
209	2022年7月28日	木曜日	開場	85.44	85.01	43	85.627	84.25	137.7	下降	222.4	99.58
210	2022年7月29日	金曜日	開場	85.225	84.177	104.8	84.8	83.54	126	下降		
211	2022年7月30日	土曜日	お休み								2022_日ボラ平均→	99.25
212	2022年7月31日	日曜日	お休み									
213	2022年8月1日	月曜日	開場	84.701	83.546	115.5	83.911	83.122	78.9	下降	84.761	→ 週最高値
214	2022年8月2日	火曜日	開場	84.124	83.098	102.6	83.505	82.138	136.7	下降	82.138	→ 週最安値
215	2022年8月3日	水曜日	開場	83.611	83.586	2.5	84.163	82.767	139.6	下降トンボ	↓ 週ボラ	↓ 日ボラ平均
216	2022年8月4日	木曜日	開場	83.599	84.061	-46.2	84.761	83.652	110.9	上昇	262.3	116.44
217	2022年8月5日	金曜日	開場	83.83	84.041	-21.1	84.626	83.465	116.1	上昇		
218	2022年8月6日	土曜日	お休み								2022_日ボラ平均→	99.81



# ちえふえん 相場環境認識・備忘録！

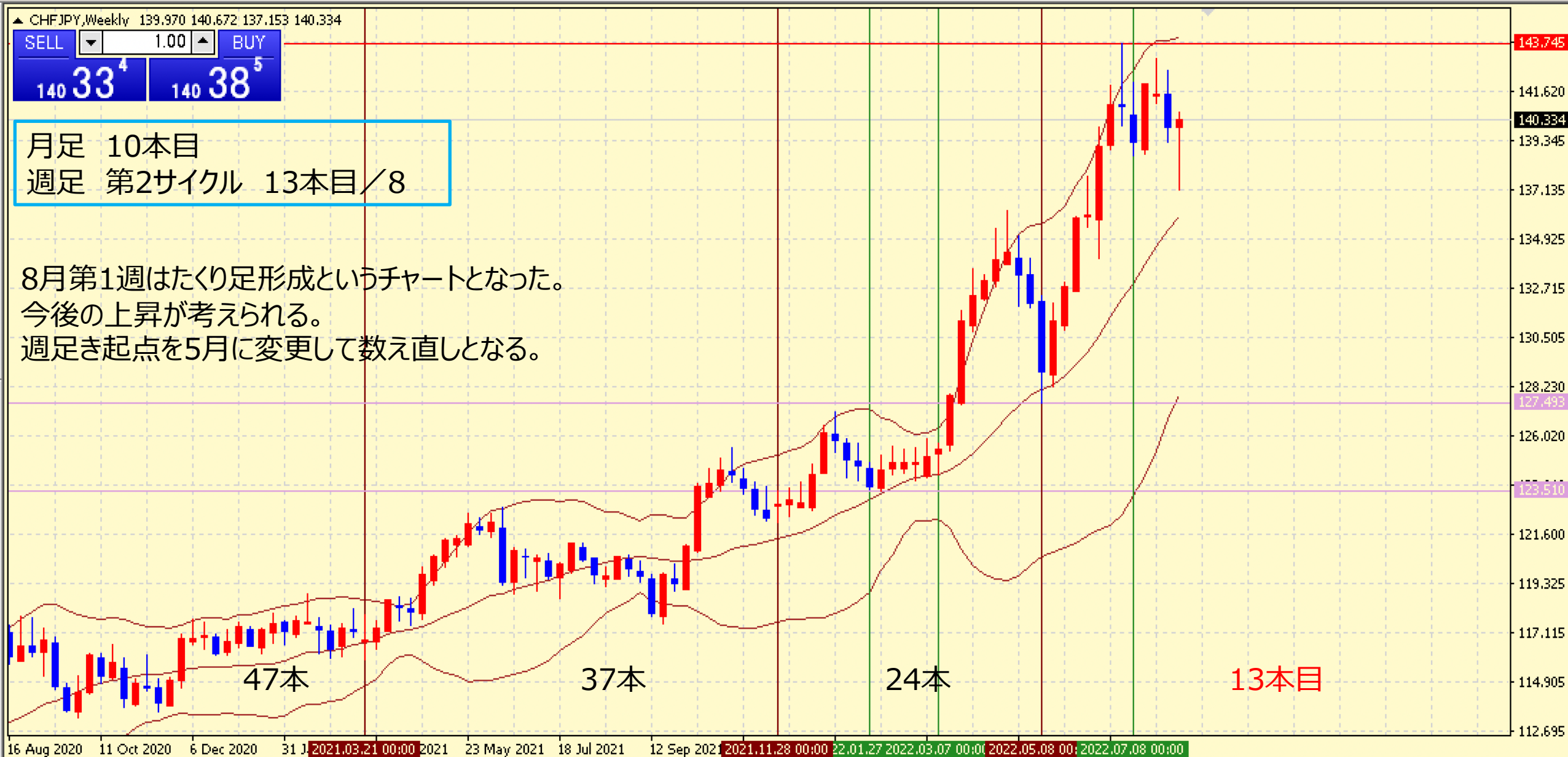
---

20220807\_作成

LICENSED BY NO BETRAY

# CHF/JPY WEEKLY 2020-2022

概ね週足では、25本から35本前後と考えられている。



# CHF/JPY DAILY 202203-202208

概ね日足では、35本から45本前後と考えられている。





# CHF/JPY VOLATILITY

ボラティリティ シート												
2022年		CHF/JPY	参照DMM BID rate									
Julian Date	日付	曜日	東京市場	OPEN AV	CLOSE AV	O/Cボラ	最高値	最安値	ボラ	傾向	週ボラ	日ボラ平均
201	2022年7月20日	水曜日	開場	141.67	142.552	-88.2	142.898	141.982	91.6	上昇	↓ 週ボラ	↓ 日ボラ平均
202	2022年7月21日	木曜日	開場	142.111	142.476	-36.5	143.127	142.028	109.9	上昇	204.5	115.76
203	2022年7月22日	金曜日	開場	142.293	141.862	43.1	142.449	141.22	122.9	下降		
204	2022年7月23日	土曜日	お休み								2022_日ボラ平均→	114.27
205	2022年7月24日	日曜日	お休み									
206	2022年7月25日	月曜日	開場	142.077	141.641	43.6	141.86	141.209	65.1	下降	142.579	→ 週最高値
207	2022年7月26日	火曜日	開場	141.859	141.95	-9.1	142.327	141.325	100.2	上昇トンボ	139.34	→ 週最安値
208	2022年7月27日	水曜日	開場	141.905	142.342	-43.7	142.579	142.022	55.7	上昇	↓ 週ボラ	↓ 日ボラ平均
209	2022年7月28日	木曜日	開場	142.123	141.52	60.3	142.465	140.432	203.3	下降	323.9	119.46
210	2022年7月29日	金曜日	開場	141.822	140.295	152.7	141.07	139.34	173	下降		
211	2022年7月30日	土曜日	お休み								2022_日ボラ平均→	114.45
212	2022年7月31日	日曜日	お休み									
213	2022年8月1日	月曜日	開場	141.059	139.358	170.1	140.146	138.52	162.6	下降	140.694	→ 週最高値
214	2022年8月2日	火曜日	開場	140.208	138.579	162.9	139.22	137.172	204.8	下降	137.172	→ 週最安値
215	2022年8月3日	水曜日	開場	139.394	139.254	14	139.686	138.629	105.7	下降トンボ	↓ 週ボラ	↓ 日ボラ平均
216	2022年8月4日	木曜日	開場	139.324	139.42	-9.6	140.009	138.853	115.6	上昇トンボ	352.2	153.32
217	2022年8月5日	金曜日	開場	139.372	139.825	-45.3	140.694	138.915	177.9	上昇		
218	2022年8月6日	土曜日	お休み								2022_日ボラ平均→	115.70

# かなえん 相場環境認識・備忘録！

---

20220807\_作成

LICENSED BY NO BETRAY

# CAD/JPY WEEKLY 2020-2022

概ね週足では、25本から35本前後と考えられている。



# CAD/JPY DAILY 202203-202208

概ね日足では、35本から45本前後と考えられている。







# CAD/JPY VOLATILITY

ボラティリティ シート												
2022年		CAD/JPY		参照DMM BID rate								
Julian Date	日付	曜日	東京市場	OPEN AV	CLOSE AV	O/Cボラ	最高値	最安値	ボラ	傾向	週ボラ	日ボラ平均
201	2022年7月20日	水曜日	開場	106.536	107.334	-79.8	107.567	106.984	58.3	上昇	↓ 週ボラ	↓ 日ボラ平均
202	2022年7月21日	木曜日	開場	106.935	107.107	-17.2	107.651	106.679	97.2	上昇	237.7	110.44
203	2022年7月22日	金曜日	開場	107.021	106.125	89.6	107.067	105.274	179.3	下降		
204	2022年7月23日	土曜日	お休み								2022_日ボラ平均→	108.04
205	2022年7月24日	日曜日	お休み									
206	2022年7月25日	月曜日	開場	106.573	106.874	-30.1	106.494	105.071	142.3	上昇	106.644	→ 週最高値
207	2022年7月26日	火曜日	開場	106.223	106.312	-8.9	106.637	105.859	77.8	上昇トシボ	103.559	→ 週最安値
208	2022年7月27日	水曜日	開場	106.268	106.418	-15	106.644	106.176	46.8	上昇	↓ 週ボラ	↓ 日ボラ平均
209	2022年7月28日	木曜日	開場	106.343	105.646	69.7	106.566	104.582	198.4	下降	308.5	125.12
210	2022年7月29日	金曜日	開場	105.994	104.425	156.9	105.162	103.559	160.3	下降		
211	2022年7月30日	土曜日	お休み								2022_日ボラ平均→	108.61
212	2022年7月31日	日曜日	お休み									
213	2022年8月1日	月曜日	開場	105.21	103.314	189.6	104.236	102.439	179.7	下降	104.744	→ 週最高値
214	2022年8月2日	火曜日	開場	104.262	102.71	155.2	103.488	101.421	206.7	下降	101.421	→ 週最安値
215	2022年8月3日	水曜日	開場	103.486	103.791	-30.5	104.585	102.891	169.4	上昇	↓ 週ボラ	↓ 日ボラ平均
216	2022年8月4日	木曜日	開場	103.638	103.904	-26.6	104.718	103.273	144.5	上昇	332.3	175.68
217	2022年8月5日	金曜日	開場	103.771	103.859	-8.8	104.744	102.963	178.1	上昇トシボ		
218	2022年8月6日	土曜日	お休み								2022_日ボラ平均→	110.77

## APPENDIX 20220802現在

---

- EUR/USDが動き始めた。下目線で考えたい。
- 8月2日で日足を閉じた可能性のある通貨が存在している。
  - EUR/JPY、USD/JPY、GBP/JPY、CAD/JPY
- GBP/JPYの上昇がどこまで継続するかがカギのように感じている。
- アジア通貨となるAUD/JPY、NZD/JPYは4日のカラカサから上ヒゲ有効のチャートを形成している。
  - ということはこのまま下降というシナリオも考えたい。

ご質問はなんなりとお尋ねください。  
できる限りでお答えいたします。

---

共に学びたい方は、ご連絡くださいませ。

【い・ろ・は・組（168）\_2】

<https://www.gogojungle.co.jp/tools/rooms/33239>

お問い合わせは下記まで。

[bibouroku@fukuyama-syo.com](mailto:bibouroku@fukuyama-syo.com)

LICENSED BY NO BETRAY

