

主要通貨 相場環境認識・備忘録！

20220529_作成

LICENSED BY NO BETRAY



ゆるろどる 相場環境認識・備忘録！

20220529_作成

LICENSED BY NO BETRAY

EUR/USD WEEKLY 2020-2022

概ね週足では、25本から35本前後と考えられている。



EUR/USD DAILY 202201-202205

概ね日足では、35本から45本前後と考えられている。



EUR/USD 4H 202204-202205

概ね4時間足では、60本から80本前後と考えられている。



EUR/USD VOLATILITY

日足スタートとなると平均足では陽線ラッシュとなった。

Julian Date	日付	曜日	東京市場	OPEN AV	CLOSE AV	O/Cボラ	最高値	最安値	ボラ	傾向	週ボラ	日ボラ平均
132	2022年5月12日	木曜日	開場	1.05385	1.04429	95.6	1.05291	1.0354	175.1	下降	242.9	95.50
133	2022年5月13日	金曜日	開場	1.04907	1.03886	102.1	1.04194	1.03494	70	下降		
134	2022年5月14日	土曜日	お休み								2022_日ボラ平均→	90.18
135	2022年5月15日	日曜日	お休み									
136	2022年5月16日	月曜日	開場	1.04396	1.04145	25.1	1.04428	1.03889	53.9	下降	1.06069	→ 週最高値
137	2022年5月17日	火曜日	開場	1.04271	1.049	-62.9	1.05554	1.04285	126.9	上昇	1.03889	→ 週最安値
138	2022年5月18日	水曜日	開場	1.04585	1.05075	-49	1.05636	1.04582	105.4	上昇	↓ 週ボラ	↓ 日ボラ平均
139	2022年5月19日	木曜日	開場	1.0483	1.05277	-44.7	1.06069	1.04592	147.7	上昇	218	99.94
140	2022年5月20日	金曜日	開場	1.05053	1.05688	-63.5	1.05985	1.05327	65.8	上昇		
141	2022年5月21日	土曜日	お休み								2022_日ボラ平均→	90.67
142	2022年5月22日	日曜日	お休み									
143	2022年5月23日	月曜日	開場	1.05371	1.06258	-88.7	1.06972	1.05586	138.6	上昇	1.07651	→ 週最高値
144	2022年5月24日	火曜日	開場	1.05814	1.07072	-125.8	1.07483	1.06609	87.4	上昇	1.05586	→ 週最安値
145	2022年5月25日	水曜日	開場	1.06443	1.06971	-52.8	1.07388	1.06419	96.9	上昇	↓ 週ボラ	↓ 日ボラ平均
146	2022年5月26日	木曜日	開場	1.06755	1.07026	-27.1	1.07325	1.06627	69.8	上昇	206.5	92.12
147	2022年5月27日	金曜日	開場	1.0689	1.07304	-41.4	1.07651	1.06972	67.9	上昇		
148	2022年5月28日	土曜日	お休み								2022_日ボラ平均→	90.73

EUR/USD DISCUSSION 20220529現在

- 今後の上昇で4HC第1がRTとなるとシナリオ変更が必要となる。
 - 週足継続、日足第4、4HC第1という第1シナリオとなる。
- 7年周期の最安値となる1.034を狙う可能性が高いと見ている。
- 月末までの期間で月足チャート形状を確認したい。
 - このまま上昇して5月末を迎えるとたくり足となり、月足が閉じた可能性がある。
 - 週足では、大陽線となるので、このまま1.075、もしくは、1.082辺りでの反転の可能性も。
 - 日足では上目線だが、週足大陽線のために日足LTの可能性も。。

ゆうろえん 相場環境認識・備忘録！

20220529_作成

LICENSED BY NO BETRAY

EUR/JPY WEEKLY 2020-2022

概ね週足では、25本から35本前後と考えられている。



EUR/JPY DAILY 202201-202205

概ね日足では、35本から45本前後と考えられている。



EUR/JPY 4H 202204-202205

概ね4時間足では、60本から80本前後と考えられている。



EUR/JPY VOLATILITY

平均足では方向性がはっきりしていない。

Julian Date	日付	曜日	東京市場	OPEN AV	CLOSE AV	O/Cボラ	最高値	最安値	ボラ	傾向	週ボラ	日ボラ平均
132	2022年5月12日	木曜日	開場	137.198	134.785	241.3	136.745	132.657	408.8	下降	566	191.34
133	2022年5月13日	金曜日	開場	135.992	133.888	210.4	134.749	133.093	165.6	下降		
134	2022年5月14日	土曜日	お休み								2022_日ボラ平均→	130.18
135	2022年5月15日	日曜日	お休み									
136	2022年5月16日	月曜日	開場	134.94	134.498	44.2	135.046	133.746	130	下降	136.693	→ 週最高値
137	2022年5月17日	火曜日	開場	134.719	135.596	-87.7	136.693	134.493	220	上昇	133.746	→ 週最安値
138	2022年5月18日	水曜日	開場	135.158	135.326	-16.8	136.668	134.072	259.6	上昇トンボ	↓ 週ボラ	↓ 日ボラ平均
139	2022年5月19日	木曜日	開場	135.242	134.678	56.4	135.458	133.923	153.5	下降	294.7	176.88
140	2022年5月20日	金曜日	開場	134.96	135.166	-20.6	135.794	134.581	121.3	上昇		
141	2022年5月21日	土曜日	お休み								2022_日ボラ平均→	132.52
142	2022年5月22日	日曜日	お休み									
143	2022年5月23日	月曜日	開場	135.063	135.796	-73.3	136.799	134.659	214	上昇	136.799	→ 週最高値
144	2022年5月24日	火曜日	開場	135.429	136.28	-85.1	136.786	135.549	123.7	上昇	134.659	→ 週最安値
145	2022年5月25日	水曜日	開場	135.854	135.807	4.7	136.234	134.989	124.5	下降トンボ	↓ 週ボラ	↓ 日ボラ平均
146	2022年5月26日	木曜日	開場	135.896	136.079	-18.3	136.638	135.235	140.3	上昇トンボ	214	138.08
147	2022年5月27日	金曜日	開場	135.987	136.348	-36.1	136.729	135.85	87.9	上昇		
148	2022年5月28日	土曜日	お休み								2022_日ボラ平均→	132.78

EUR/JPY DISCUSSION 20220529現在

- 可能性を疑うと、HPC第1、60本目ということも考えられる。
- 4HC第1が5月第5週で閉じることとなりそう。
 - 4HC第2がどこまで上昇するのか？
 - 136.8を超えることができるのか？
- 第1シナリオとしては下目線で検討できそう。

どるえん 相場環境認識・備忘録！

20220529_作成

LICENSED BY NO BETRAY

USD/JPY WEEKLY 2020-2022

概ね週足では、25本から35本前後と考えられている。



USD/JPY DAILY 202201-202205

日足サイクルは、35から45本が目安となる。



USD/JPY 4H 202204-202205

4HCは、60本から80本と考えられている。



USD/JPY VOLATILITY

Julian Date	日付	曜日	東京市場	OPEN AV	CLOSE AV	O/Cボラ	最高値	最安値	ボラ	傾向	週ボラ	日ボラ平均
132	2022年5月12日	木曜日	開場	130.222	128.946	127.6	130.054	127.518	253.6	下降	382.7	142.40
133	2022年5月13日	金曜日	開場	129.584	128.817	76.7	129.453	128.245	120.8	下降		
134	2022年5月14日	土曜日	お休み								2022_日ボラ平均→	95.97
135	2022年5月15日	日曜日	お休み									
136	2022年5月16日	月曜日	開場	129.2	129.204	-0.4	129.637	128.702	93.5	上昇トンボ	129.78	→ 週最高値
137	2022年5月17日	火曜日	開場	129.202	129.275	-7.3	129.78	128.829	95.1	上昇トンボ	127.027	→ 週最安値
138	2022年5月18日	水曜日	開場	129.239	128.784	45.5	129.537	128.009	152.8	下降	↓ 週ボラ	↓ 日ボラ平均
139	2022年5月19日	木曜日	開場	129.011	127.994	101.7	128.945	127.027	191.8	下降	275.3	122.02
140	2022年5月20日	金曜日	開場	128.502	127.872	63	128.297	127.528	76.9	下降		
141	2022年5月21日	土曜日	お休み								2022_日ボラ平均→	97.27
142	2022年5月22日	日曜日	お休み									
143	2022年5月23日	月曜日	開場	128.187	127.736	45.1	128.059	127.154	90.5	下降	128.087	→ 週最高値
144	2022年5月24日	火曜日	開場	127.962	127.28	68.2	128.087	126.361	172.6	下降	126.361	→ 週最安値
145	2022年5月25日	水曜日	開場	127.621	127.05	57.1	127.494	126.654	84	下降	↓ 週ボラ	↓ 日ボラ平均
146	2022年5月26日	木曜日	開場	127.37	127.169	20.1	127.584	126.554	103	下降	172.6	101.56
147	2022年5月27日	金曜日	開場	127.269	127.046	22.3	127.255	126.678	57.7	下降		
148	2022年5月28日	土曜日	お休み								2022_日ボラ平均→	97.47

ぽんえん
相場環境認識・備忘録！

20220529_作成

LICENSED BY NO BETRAY

GBP/JPY WEEKLY 2020-2022

概ね週足では、25本から35本前後と考えられている。



GBP/JPY DAILY 202201-202205

概ね日足では、35本から45本前後と考えられている。



GBP/JPY 4H 202204-202205

概ね4時間足では、60本から80本前後と考えられている。



GBP/JPY VOLATILITY

週ボラ600 pipsも現実的にはあり得る。

Julian Date	日付	曜日	東京市場	OPEN AV	CLOSE AV	O/Cボラ	最高値	最安値	ボラ	傾向	週ボラ	日ボラ平均
132	2022年5月12日	木曜日	開場	160.495	157.631	286.4	159.304	155.599	370.5	下降	658.7	234.32
133	2022年5月13日	金曜日	開場	159.063	157.449	161.4	158.464	156.428	203.6	下降		
134	2022年5月14日	土曜日	お休み								2022_日ボラ平均→	152.25
135	2022年5月15日	日曜日	お休み									
136	2022年5月16日	月曜日	開場	158.256	158.544	-28.8	159.278	157.431	184.7	上昇	161.848	→ 週最高値
137	2022年5月17日	火曜日	開場	158.4	160.315	-191.5	161.848	158.794	305.4	上昇	157.431	→ 週最安値
138	2022年5月18日	水曜日	開場	159.357	159.905	-54.8	161.774	158.063	371.1	上昇	↓ 週ボラ	↓ 日ボラ平均
139	2022年5月19日	木曜日	開場	159.631	158.817	81.4	159.918	157.882	203.6	下降	441.7	242.26
140	2022年5月20日	金曜日	開場	159.224	159.497	-27.3	160.196	158.731	146.5	上昇		
141	2022年5月21日	土曜日	お休み								2022_日ボラ平均→	156.75
142	2022年5月22日	日曜日	お休み									
143	2022年5月23日	月曜日	開場	159.36	160.262	-90.2	161.012	159.407	160.5	上昇	161.012	→ 週最高値
144	2022年5月24日	火曜日	開場	159.811	159.72	9.1	160.986	157.991	299.5	下降トシボ	157.991	→ 週最安値
145	2022年5月25日	水曜日	開場	159.765	159.4	36.5	160.301	158.391	191	下降	↓ 週ボラ	↓ 日ボラ平均
146	2022年5月26日	木曜日	開場	159.655	160.091	-43.6	160.836	159.028	180.8	上昇	302.1	183.02
147	2022年5月27日	金曜日	開場	159.873	160.324	-45.1	160.663	159.83	83.3	上昇		
148	2022年5月28日	土曜日	お休み								2022_日ボラ平均→	158.00

おじえん・にゆうえん 相場環境認識・備忘録！

20220529_作成

LICENSED BY NO BETRAY

AUD/JPY WEEKLY 2020-2022

概ね週足では、25本から35本前後と考えられている。



▲ AUDJPY,Weekly 90.133 91.037 89.232 91.002

SELL 1.00 BUY
91.00² 91.03⁴

月足 27本目
週足 第4サイクル 26本目/21

週足は後半となる。
月足で確認すると迷い線（トンボ）となる。
5月第4週は、第3週の上下ヒゲの更新はなく
陽線ではあるものの
実体とヒゲが同程度の長さとなった。

上ヒゲ有効と考えると
91.21が大きなラインとなる。

43本

16本

26本目

31 May 2020 26 Jul 2020 2020.10.25 00:00 Nov 2020 10 Jan 2021 7 Mar 2021 2 May 2021 27 Jul 2021 2021.08.15 00:00 21 00:00 2021.11.28 00:00 22.01.28 2022.03.08 2022.04.27 00:00

96.565
94.585
93.504
92.660
91.210
90.865
89.004
88.725
87.293
86.775
84.850
82.870
80.890
78.965
76.985
75.060
73.080
71.155

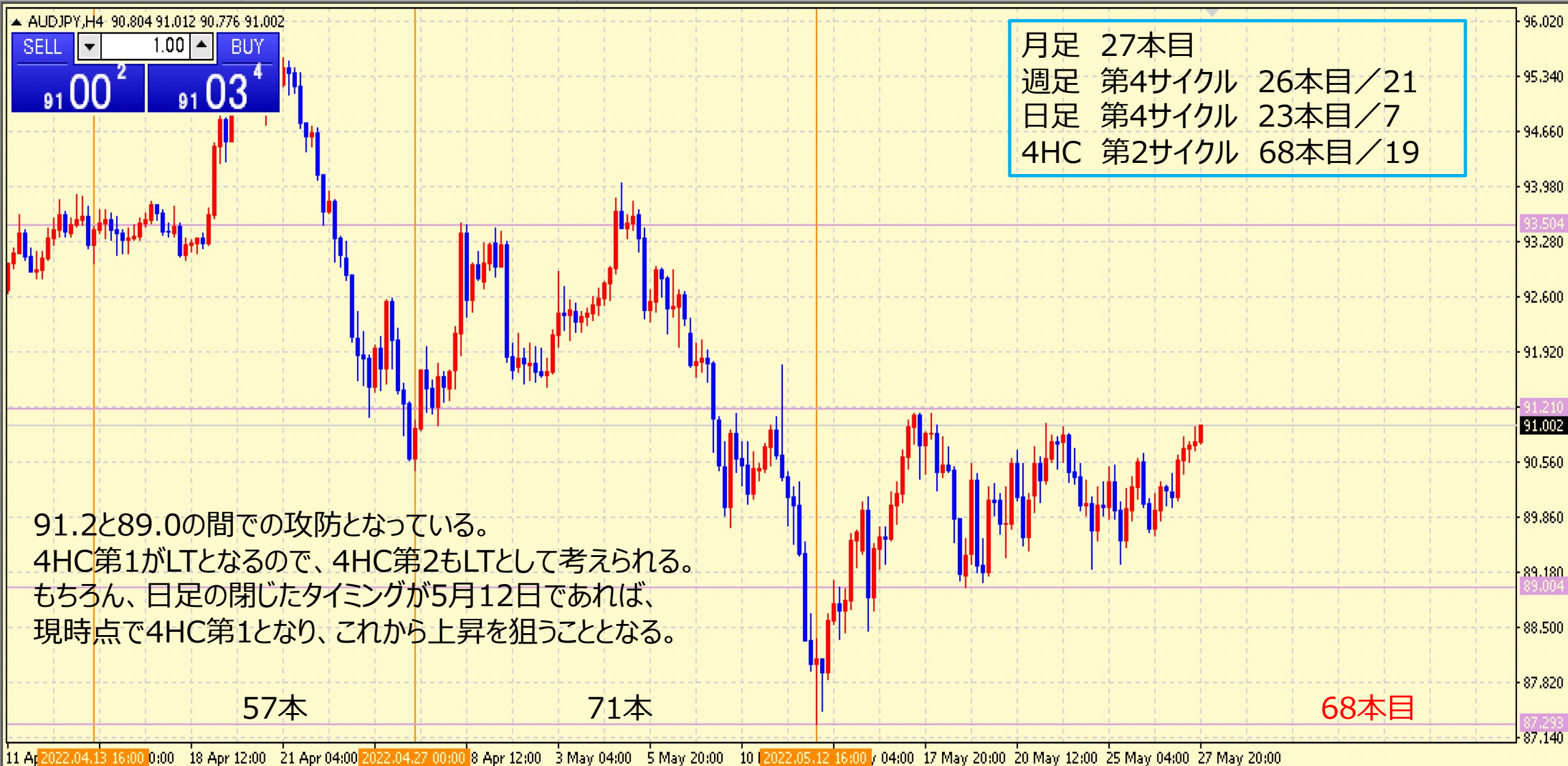
AUD/JPY DAILY 202201-202205

概ね日足では、35本から45本前後と考えられている。



AUD/JPY 4H 202204-202205

概ね4時間足では、60本から80本前後と考えられている。



AUD/JPY VOLATILITY

Julian Date	日付	曜日	東京市場	OPEN AV	CLOSE AV	O/Cボラ	最高値	最安値	ボラ	傾向	週ボラ	日ボラ平均
132	2022年5月12日	木曜日	開場	90.894	88.924	197	90.31	87.308	300.2	下降	501.8	200.70
133	2022年5月13日	金曜日	開場	89.909	88.805	110.4	89.691	87.913	177.8	下降		
134	2022年5月14日	土曜日	お休み								2022_日ボラ平均→	112.89
135	2022年5月15日	日曜日	お休み									
136	2022年5月16日	月曜日	開場	89.357	89.572	-21.5	90.174	88.468	170.6	上昇トンボ	91.169	→ 週最高値
137	2022年5月17日	火曜日	開場	89.465	90.469	-100.4	91.167	89.791	137.6	上昇	88.468	→ 週最安値
138	2022年5月18日	水曜日	開場	89.967	90.08	-11.3	91.169	89.088	208.1	上昇トンボ	↓ 週ボラ	↓ 日ボラ平均
139	2022年5月19日	木曜日	開場	90.024	89.684	34	90.532	88.996	153.6	下降	270.1	160.52
140	2022年5月20日	金曜日	開場	89.854	90.058	-20.4	90.695	89.368	132.7	上昇		
141	2022年5月21日	土曜日	お休み								2022_日ボラ平均→	115.28
142	2022年5月22日	日曜日	お休み									
143	2022年5月23日	月曜日	開場	89.956	90.542	-58.6	91.04	90.066	97.4	上昇	91.04	→ 週最高値
144	2022年5月24日	火曜日	開場	90.249	90.286	-3.7	90.908	89.24	166.8	上昇トンボ	89.24	→ 週最安値
145	2022年5月25日	水曜日	開場	90.268	90.036	23.2	90.513	89.306	120.7	下降	↓ 週ボラ	↓ 日ボラ平均
146	2022年5月26日	木曜日	開場	90.207	90.238	-3.1	90.661	89.654	100.7	上昇トンボ	180	117.64
147	2022年5月27日	金曜日	開場	90.222	90.563	-34.1	91.024	89.998	102.6	上昇		
148	2022年5月28日	土曜日	お休み								2022_日ボラ平均→	115.39

NZD/JPY WEEKLY 2020-2022

概ね週足では、25本から35本前後と考えられている。



NZD/JPY DAILY 202201-202205

概ね日足では、35本から45本前後と考えられている。



NZD/JPY 4H 202204-202205

概ね4時間足では、60本から80本前後と考えられている。



NZD/JPY VOLATILITY

ボラティリティ シート												
2022年		NZD/JPY		参照DMM BID rate								
Julian Date	日付	曜日	東京市場	OPEN AV	CLOSE AV	O/Cボラ	最高値	最安値	ボラ	傾向	週ボラ	日ボラ平均
132	2022年5月12日	木曜日	開場	82.432	80.739	169.3	81.855	79.457	239.8	下降	421.2	158.30
133	2022年5月13日	金曜日	開場	81.585	80.576	100.9	81.302	79.863	143.9	下降		
134	2022年5月14日	土曜日	お休み								2022_日ボラ平均→	95.46
135	2022年5月15日	日曜日	お休み									
136	2022年5月16日	月曜日	開場	81.081	81.094	-1.3	81.6	80.174	142.6	上昇トンボ	82.484	→ 週最高値
137	2022年5月17日	火曜日	開場	81.087	81.863	-77.6	82.484	81.287	119.7	上昇	80.174	→ 週最安値
138	2022年5月18日	水曜日	開場	81.475	81.493	-1.8	82.416	80.633	178.3	上昇トンボ	↓ 週ボラ	↓ 日ボラ平均
139	2022年5月19日	木曜日	開場	81.484	81.137	34.7	81.884	80.483	140.1	下降	231	136.42
140	2022年5月20日	金曜日	開場	81.311	81.738	-42.7	82.229	81.215	101.4	上昇		
141	2022年5月21日	土曜日	お休み								2022_日ボラ平均→	97.50
142	2022年5月22日	日曜日	お休み									
143	2022年5月23日	月曜日	開場	81.524	82.278	-75.4	82.776	81.815	96.1	上昇	83.126	→ 週最高値
144	2022年5月24日	火曜日	開場	81.901	82.139	-23.8	82.705	81.283	142.2	上昇	81.283	→ 週最安値
145	2022年5月25日	水曜日	開場	82.02	82.136	-11.6	82.83	81.438	139.2	上昇トンボ	↓ 週ボラ	↓ 日ボラ平均
146	2022年5月26日	木曜日	開場	82.173	82.425	-25.2	82.87	81.885	98.5	上昇	184.3	114.30
147	2022年5月27日	金曜日	開場	82.299	82.694	-39.5	83.126	82.171	95.5	上昇		
148	2022年5月28日	土曜日	お休み								2022_日ボラ平均→	98.30

ちえふえん 相場環境認識・備忘録！

20220529_作成

LICENSED BY NO BETRAY

CHF/JPY WEEKLY 2020-2022

概ね週足では、25本から35本前後と考えられている。



CHF/JPY DAILY 202111-202205

概ね日足では、35本から45本前後と考えられている。



CHF/JPY 4H 202204-202205

概ね4時間足では、60本から80本前後と考えられている。



CHF/JPY VOLATILITY

Julian Date	日付	曜日	東京市場	OPEN AV	CLOSE AV	O/Cボラ	最高値	最安値	ボラ	傾向	週ボラ	日ボラ平均
132	2022年5月12日	木曜日	開場	131.216	129.176	204	130.827	127.505	332.2	下降	486.1	178.32
133	2022年5月13日	金曜日	開場	130.196	128.462	173.4	129.22	127.781	143.9	下降		
134	2022年5月14日	土曜日	お休み								2022_日ボラ平均→	100.63
135	2022年5月15日	日曜日	お休み									
136	2022年5月16日	月曜日	開場	129.329	128.83	49.9	129.276	128.254	102.2	下降	132.03	→ 週最高値
137	2022年5月17日	火曜日	開場	129.079	129.517	-43.8	130.607	128.613	199.4	上昇	128.254	→ 週最安値
138	2022年5月18日	水曜日	開場	129.298	129.776	-47.8	130.374	129.032	134.2	上昇	↓ 週ボラ	↓ 日ボラ平均
139	2022年5月19日	木曜日	開場	129.537	130.511	-97.4	131.639	129.529	211	上昇	377.6	152.62
140	2022年5月20日	金曜日	開場	130.024	131.329	-130.5	132.03	130.867	116.3	上昇		
141	2022年5月21日	土曜日	お休み								2022_日ボラ平均→	103.23
142	2022年5月22日	日曜日	お休み									
143	2022年5月23日	月曜日	開場	130.677	131.747	-107	132.586	130.894	169.2	上昇	132.974	→ 週最高値
144	2022年5月24日	火曜日	開場	131.212	132.122	-91	132.484	131.682	80.2	上昇	130.894	→ 週最安値
145	2022年5月25日	水曜日	開場	131.667	132.08	-41.3	132.45	131.678	77.2	上昇	↓ 週ボラ	↓ 日ボラ平均
146	2022年5月26日	木曜日	開場	131.986	132.4	-41.4	132.733	131.822	91.1	上昇	208	97.02
147	2022年5月27日	金曜日	開場	132.193	132.657	-46.4	132.974	132.3	67.4	上昇		
148	2022年5月28日	土曜日	お休み								2022_日ボラ平均→	102.94

かなえん 相場環境認識・備忘録！

20220529_作成

LICENSED BY NO BETRAY

CAD/JPY WEEKLY 2020-2022

概ね週足では、25本から35本前後と考えられている。



CAD/JPY DAILY 202112-202205

概ね日足では、35本から45本前後と考えられている。



CAD/JPY VOLATILITY

	ボラティリティ シート											
	2022年	CAD/JPY					参照DMM BID rate					
Julian Date	日付	曜日	東京市場	OPEN AV	CLOSE AV	O/Cボラ	最高値	最安値	ボラ	傾向	週ボラ	日ボラ平均
132	2022年5月12日	木曜日	開場	100.323	99.046	127.7	100.088	97.8	228.8	下降	369.2	153.20
133	2022年5月13日	金曜日	開場	99.685	99.223	46.2	100.175	98.273	190.2	下降		
134	2022年5月14日	土曜日	お休み								2022_日ボラ平均→	97.35
135	2022年5月15日	日曜日	お休み									
136	2022年5月16日	月曜日	開場	99.454	100.116	-66.2	100.689	99.169	152	上昇	101.152	→ 週最高値
137	2022年5月17日	火曜日	開場	99.785	100.706	-92.1	101.118	100.272	84.6	上昇	99.117	→ 週最安値
138	2022年5月18日	水曜日	開場	100.246	100.232	1.4	101.152	99.393	175.9	下降トンボ	↓ 週ボラ	↓ 日ボラ平均
139	2022年5月19日	木曜日	開場	100.239	99.681	55.8	100.568	99.117	145.1	下降	203.5	133.82
140	2022年5月20日	金曜日	開場	99.96	99.724	23.6	100.39	99.275	111.5	下降		
141	2022年5月21日	土曜日	お休み								2022_日ボラ平均→	99.18
142	2022年5月22日	日曜日	お休み									
143	2022年5月23日	月曜日	開場	99.842	99.78	6.2	100.167	99.258	90.9	下降トンボ	100.183	→ 週最高値
144	2022年5月24日	火曜日	開場	99.811	99.38	43.1	100.183	98.297	188.6	下降	98.297	→ 週最安値
145	2022年5月25日	水曜日	開場	99.595	99.025	57	99.452	98.465	98.7	下降	↓ 週ボラ	↓ 日ボラ平均
146	2022年5月26日	木曜日	開場	99.367	99.343	2.4	99.681	98.703	97.8	下降トンボ	188.6	108.48
147	2022年5月27日	金曜日	開場	99.355	99.674	-31.9	99.962	99.298	66.4	上昇		
148	2022年5月28日	土曜日	お休み								2022_日ボラ平均→	99.62

APPENDIX 20220529現在

- クロス円での方向性のない点に違和感を感じる。
 - EUR/JPY、CHF/JPY、NZD/JPY は、4HCでのRT
 - GBP/JPY、AUD/JPY、CAD/JPY は、LTでありながら、起点割れに黄色信号
- 複数通貨で、HPCの可能性がある。
- EUR/JPYも遅れてはいるものの、HPCの可能性がある。
- USD/JPYは下目線が濃厚。

ご質問はなんなりとお尋ねください。
できる限りでお答えいたします。

超初心者向けには、こちらがベスト！！

<https://www.gogojungle.co.jp/tools/ebooks/30872>

共に学びたい方は、ご連絡くださいませ。

<https://coconala.com/services/2041597>

お問い合わせは下記まで。

bibouroku@fukuyama-syo.com