

主要通貨 相場環境認識・備忘録！

20220417_作成

LICENSED BY NO BETRAY

ゆるろどる 相場環境認識・備忘録！

20220417_作成

LICENSED BY NO BETRAY

EUR/USD WEEKLY 2020-2022

概ね週足では、25本から35本前後と考えられている。



EUR/USD DAILY 202112-202204

概ね日足では、35本から45本前後と考えられている。



EUR/USD 4H 202203-202204

概ね4時間足では、60本から80本前後と考えられている。



EUR/USD VOLATILITY

Julian Date	日付	曜日	東京市場	OPEN AV	CLOSE AV	O/Cボラ	最高値	最安値	ボラ	傾向	週ボラ	日ボラ平均
90	2022年3月31日	木曜日	開場	1.11562	1.10646	91.6	1.11847	1.10608	123.9	下降	240.1	97.26
91	2022年4月1日	金曜日	開場	1.10645	1.10462	18.3	1.10759	1.10278	48.1	下降		
92	2022年4月2日	土曜日	お休み								2021_日ボラ平均→	89.12
93	2022年4月3日	日曜日	お休み									
94	2022年4月4日	月曜日	開場	1.10385	1.09694	69.1	1.10542	1.09605	93.7	下降	1.10542	→ 週最高値
95	2022年4月5日	火曜日	開場	1.09697	1.09026	67.1	1.09883	1.08998	88.5	下降	1.08362	→ 週最安値
96	2022年4月6日	水曜日	開場	1.09024	1.08909	11.5	1.09376	1.08743	63.3	下降	↓ 週ボラ	↓ 日ボラ平均
97	2022年4月7日	木曜日	開場	1.08909	1.08764	14.5	1.09381	1.08647	73.4	下降	218	74.84
98	2022年4月8日	金曜日	開場	1.08763	1.08753	1	1.08915	1.08362	55.3	下降トンボ		
99	2022年4月9日	土曜日	お休み								2021_日ボラ平均→	88.10
100	2022年4月10日	日曜日	お休み									
101	2022年4月11日	月曜日	開場	1.09084	1.08812	27.2	1.0933	1.08726	60.4	下降	1.0933	→ 週最高値
102	2022年4月12日	火曜日	開場	1.08812	1.08253	55.9	1.09034	1.08211	82.3	下降	1.07573	→ 週最安値
103	2022年4月13日	水曜日	開場	1.08265	1.08859	-59.4	1.08941	1.08087	85.4	上昇	↓ 週ボラ	↓ 日ボラ平均
104	2022年4月14日	木曜日	開場	1.08856	1.08264	59.2	1.0923	1.07573	165.7	下降	175.7	85.48
105	2022年4月15日	金曜日	開場	1.08265	1.08127	13.8	1.08302	1.07966	33.6	下降		
106	2022年4月16日	土曜日	お休み								2021_日ボラ平均→	87.93

EUR/USD DISCUSSION 20220417現在

- 大きな流れは下と捉えている。
- 月足を基本で考えるとLTと考えられる。
 - 従い、月足起点となる1.0636を狙う可能性が高い。
- 4HCのスタートが、1.0808となるので、1.082から3辺りが壁になるのでは？と考えている。
 - これを超えてきた場合にはシナリオが次へと移るので月曜日の欧州市場が注目される。

ゆうろえん 相場環境認識・備忘録！

20220417_作成

LICENSED BY NO BETRAY

EUR/JPY WEEKLY 2020-2022

概ね週足では、25本から35本前後と考えられている。



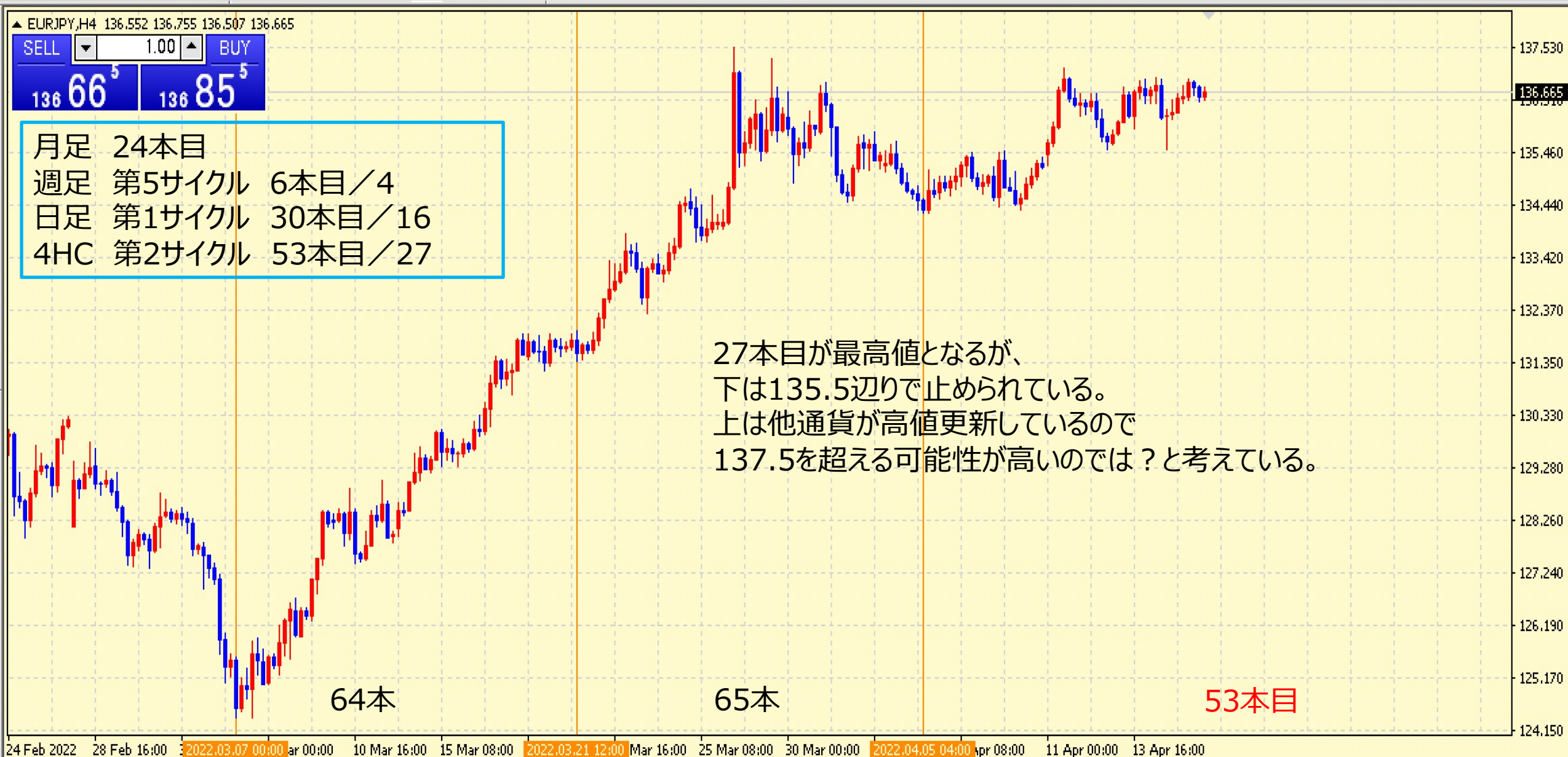
EUR/JPY DAILY 202112-202204

概ね日足では、35本から45本前後と考えられている。



EUR/JPY 4H 202203-202204

概ね4時間足では、60本から80本前後と考えられている。



EUR/JPY VOLATILITY

Julian Date	日付	曜日	東京市場	OPEN AV	CLOSE AV	O/Cボラ	最高値	最安値	ボラ	傾向	週ボラ	日ボラ平均
90	2022年3月31日	木曜日	開場	135.87	134.649	122.1	136.841	134.514	232.7	下降	351.7	218.86
91	2022年4月1日	金曜日	開場	134.644	135.33	-68.6	135.881	134.568	131.3	上昇		
92	2022年4月2日	土曜日	お休み								2021_日ボラ平均→	124.47
93	2022年4月3日	日曜日	お休み									
94	2022年4月4日	月曜日	開場	135.27	134.691	57.9	135.681	134.568	111.3	下降	135.681	→ 週最高値
95	2022年4月5日	火曜日	開場	134.692	134.737	-4.5	135.127	134.295	83.2	上昇トンボ	134.295	→ 週最安値
96	2022年4月6日	水曜日	開場	134.733	134.823	-9	135.471	134.67	80.1	上昇トンボ	↓ 週ボラ	↓ 日ボラ平均
97	2022年4月7日	木曜日	開場	134.823	134.777	4.6	135.499	134.417	108.2	下降トンボ	138.6	96.84
98	2022年4月8日	金曜日	開場	134.803	135.183	-38	135.368	134.354	101.4	上昇		
99	2022年4月9日	土曜日	お休み								2021_日ボラ平均→	122.50
100	2022年4月10日	日曜日	お休み									
101	2022年4月11日	月曜日	開場	135.496	136.401	-90.5	137.128	135.28	184.8	上昇	137.128	→ 週最高値
102	2022年4月12日	火曜日	開場	136.401	135.703	69.8	136.644	135.539	110.5	下降	135.28	→ 週最安値
103	2022年4月13日	水曜日	開場	135.706	136.736	-103	136.874	135.658	121.6	上昇	↓ 週ボラ	↓ 日ボラ平均
104	2022年4月14日	木曜日	開場	136.725	136.25	47.5	136.936	135.515	142.1	下降	184.8	125.38
105	2022年4月15日	金曜日	開場	136.248	136.722	-47.4	136.912	136.233	67.9	上昇		
106	2022年4月16日	土曜日	お休み								2021_日ボラ平均→	122.69

EUR/JPY DISCUSSION 20220417現在

- 他通貨が3月28日の高値更新を行っている。
- EUR/JPYだけ更新せずに下降するのか？
 - 下は、135.5 上は、136.95
 - どちらかに抜けることが考えられ、上に優位性があるのでは？
- 4月第3週は、行ったり来たりで戦っているようなチャートとなった。
- 月末欧州買いとなると上目線が濃厚となる。

どるえん 相場環境認識・備忘録！

20220417_作成

LICENSED BY NO BETRAY

USD/JPY WEEKLY 2020-2022

概ね週足では、25本から35本前後と考えられている。



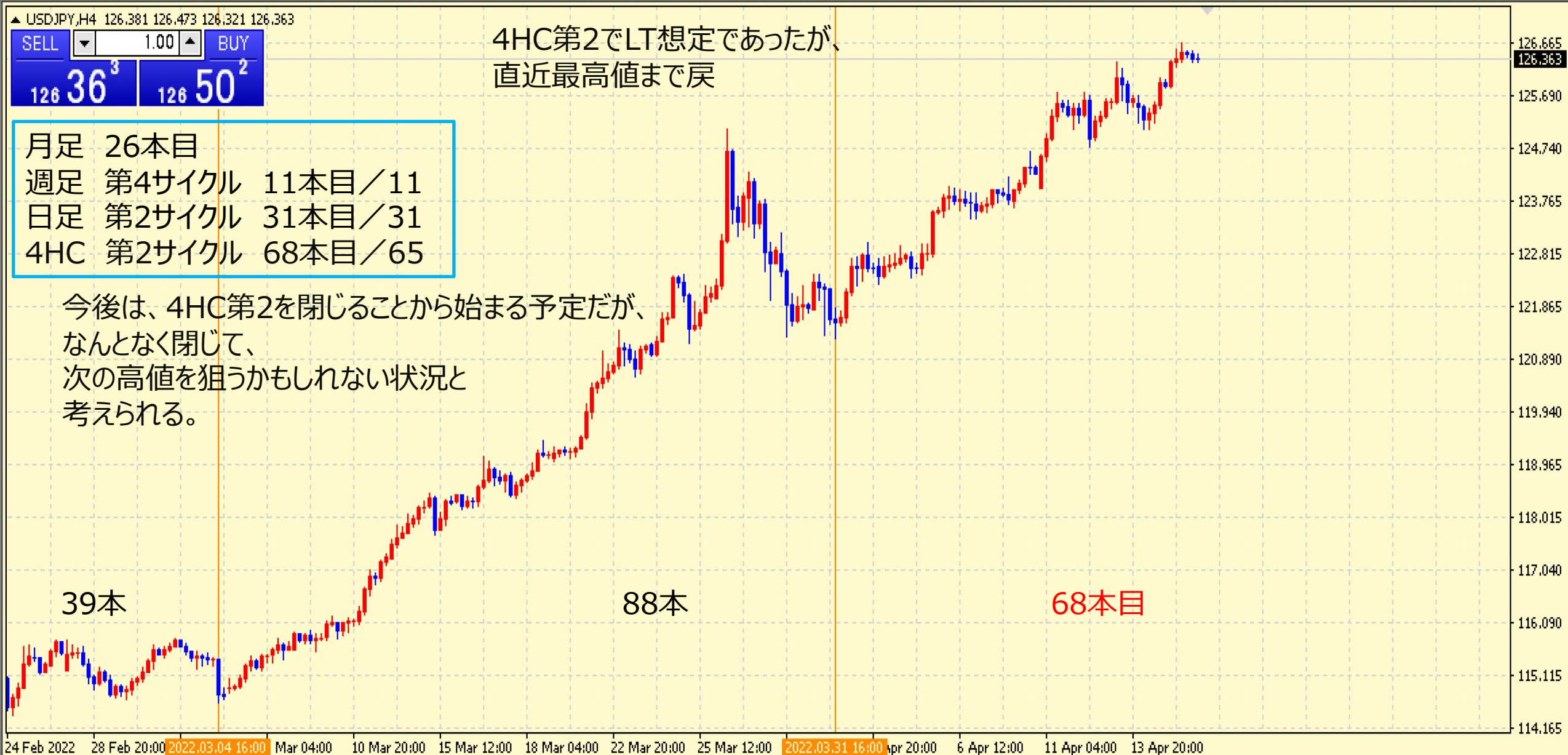
USD/JPY DAILY 202111-202204

日足サイクルは、35から45本が目安となる。



USD/JPY 4H 202203-202204

4HCは、60本から80本と考えられている。



USD/JPY VOLATILITY

Julian Date	日付	曜日	東京市場	OPEN AV	CLOSE AV	O/Cボラ	最高値	最安値	ボラ	傾向	週ボラ	日ボラ平均
90	2022年3月31日	木曜日	開場	121.778	121.662	11.6	122.454	121.28	117.4	下降トンボ	381.7	197.52
91	2022年4月1日	金曜日	開場	121.651	122.512	-86.1	123.034	121.619	141.5	上昇		
92	2022年4月2日	土曜日	お休み								2021_日ボラ平均→	81.58
93	2022年4月3日	日曜日	お休み									
94	2022年4月4日	月曜日	開場	122.543	122.781	-23.8	122.957	122.264	69.3	上昇	124.676	→ 週最高値
95	2022年4月5日	火曜日	開場	122.769	123.589	-82	123.668	122.376	129.2	上昇	122.264	→ 週最安値
96	2022年4月6日	水曜日	開場	123.587	123.761	-17.4	124.051	123.462	58.9	上昇	↓ 週ボラ	↓ 日ボラ平均
97	2022年4月7日	木曜日	開場	123.758	123.907	-14.9	124	123.47	53	上昇	241.2	82.26
98	2022年4月8日	金曜日	開場	123.903	124.3	-39.7	124.676	123.667	100.9	上昇		
99	2022年4月9日	土曜日	お休み								2021_日ボラ平均→	81.63
100	2022年4月10日	日曜日	お休み									
101	2022年4月11日	月曜日	開場	124.221	125.345	-112.4	125.77	124.185	158.5	上昇	126.682	→ 週最高値
102	2022年4月12日	火曜日	開場	125.348	125.362	-1.4	125.756	124.766	99	上昇トンボ	124.185	→ 週最安値
103	2022年4月13日	水曜日	開場	125.339	125.576	-23.7	126.317	125.307	101	上昇	↓ 週ボラ	↓ 日ボラ平均
104	2022年4月14日	木曜日	開場	125.576	125.867	-29.1	126.015	125.083	93.2	上昇	249.7	107.16
105	2022年4月15日	金曜日	開場	125.867	126.451	-58.4	126.682	125.841	84.1	上昇		
106	2022年4月16日	土曜日	お休み								2021_日ボラ平均→	83.33

USD/JPY DISCUSSION 20220417現在

- 7年周期の高値を狙っていく可能性がある。
- 月末の動きで大きな流れが掴める可能性が大きい。
- 他のクロス円が追随するまで高値更新の可能性が高い。
- 先行通貨と考えられる。

ぽんえん
相場環境認識・備忘録！

20220417_作成

LICENSED BY NO BETRAY

GBP/JPY WEEKLY 2020-2022

概ね週足では、25本から35本前後と考えられている。



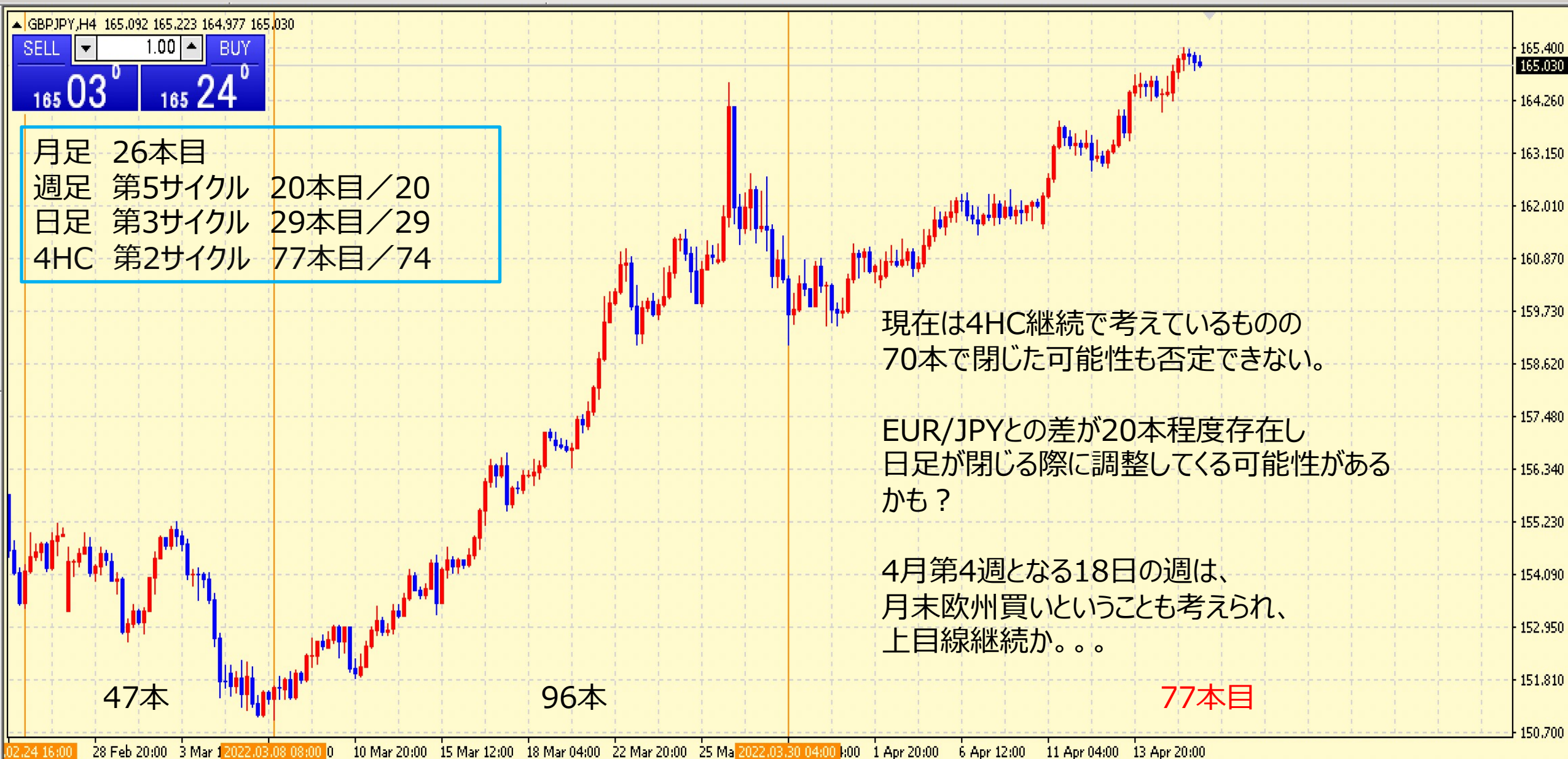
GBP/JPY DAILY 202112-202204

概ね日足では、35本から45本前後と考えられている。



GBP/JPY 4H 202203-202204

概ね4時間足では、60本から80本前後と考えられている。



GBP/JPY VOLATILITY

ボラティリティ シート												
2022年		GBP/JPY		参照DMM BID rate								
Julian Date	日付	曜日	東京市場	OPEN AV	CLOSE AV	O/Cボラ	最高値	最安値	ボラ	傾向	週ボラ	日ボラ平均
90	2022年3月31日	木曜日	開場	159.932	159.798	13.4	160.878	159.441	143.7	下降トシボ	559.3	230.50
91	2022年4月1日	金曜日	開場	159.783	160.647	-86.4	161.184	159.753	143.1	上昇		
92	2022年4月2日	土曜日	お休み								2021_日ボラ平均→	138.77
93	2022年4月3日	日曜日	お休み									
94	2022年4月4日	月曜日	開場	160.603	161.007	-40.4	161.299	160.278	102.1	上昇	162.365	→ 週最高値
95	2022年4月5日	火曜日	開場	161.009	161.555	-54.6	161.968	160.51	145.8	上昇	160.278	→ 週最安値
96	2022年4月6日	水曜日	開場	161.57	161.753	-18.3	162.275	161.474	80.1	上昇	↓ 週ボラ	↓ 日ボラ平均
97	2022年4月7日	木曜日	開場	161.759	162.029	-27	162.265	161.403	86.2	上昇	208.7	97.28
98	2022年4月8日	金曜日	開場	162.016	162.02	-0.4	162.365	161.643	72.2	上昇トシボ		
99	2022年4月9日	土曜日	お休み								2021_日ボラ平均→	135.80
100	2022年4月10日	日曜日	お休み									
101	2022年4月11日	月曜日	開場	161.858	163.317	-145.9	163.842	161.763	207.9	上昇	165.447	→ 週最高値
102	2022年4月12日	火曜日	開場	163.318	162.953	36.5	163.627	162.793	83.4	下降	161.763	→ 週最安値
103	2022年4月13日	水曜日	開場	162.943	164.696	-175.3	164.844	162.92	192.4	上昇	↓ 週ボラ	↓ 日ボラ平均
104	2022年4月14日	木曜日	開場	164.643	164.471	17.2	164.859	164.031	82.8	下降	368.4	133.84
105	2022年4月15日	金曜日	開場	164.434	165.173	-73.9	165.447	164.42	102.7	上昇		
106	2022年4月16日	土曜日	お休み								2021_日ボラ平均→	135.67

GBP/JPY DISCUSSION 20220417現在

- 4月第2週は、陰陽線が交互に発生したものの週ボラは大きかった。
- 8日金曜日の迷い線（トンボ）からの上昇と安値切り上がりとなった。
- 7年周期の最高値は、195となるので可能性としては上が高い。
- 遅行通貨が追いかけてくるまでは、上目線継続か。。
- 月足が閉じていた場合、上への力が強くなる。

おじえん・にゆうえん 相場環境認識・備忘録！

20220417_作成

LICENSED BY NO BETRAY

AUD/JPY WEEKLY 2020-2022

概ね週足では、25本から35本前後と考えられている。



AUD/JPY DAILY 202112-202204

概ね日足では、35本から45本前後と考えられている。



AUD/JPY 4H 202202-202204

概ね4時間足では、60本から80本前後と考えられている。



AUD/JPY VOLATILITY

ボラティリティ シート												
2022年		AUD/JPY		参照DMM BID rate								
Julian Date	日付	曜日	東京市場	OPEN AV	CLOSE AV	O/Cボラ	最高値	最安値	ボラ	傾向	週ボラ	日ボラ平均
90	2022年3月31日	木曜日	開場	91.452	91.021	43.1	92.089	90.761	132.8	下降	355	171.18
91	2022年4月1日	金曜日	開場	91.026	91.802	-77.6	92.324	90.952	137.2	上昇		
92	2022年4月2日	土曜日	お休み								2021_日ボラ平均→	100.11
93	2022年4月3日	日曜日	お休み									
94	2022年4月4日	月曜日	開場	91.787	92.594	-80.7	92.744	91.571	117.3	上昇	94.164	→ 週最高値
95	2022年4月5日	火曜日	開場	92.594	93.643	-104.9	94.164	92.27	189.4	上昇	91.571	→ 週最安値
96	2022年4月6日	水曜日	開場	93.645	92.941	70.4	94.133	92.716	141.7	下降	↓ 週ボラ	↓ 日ボラ平均
97	2022年4月7日	木曜日	開場	92.929	92.671	25.8	93.179	92.408	77.1	下降	259.3	113.78
98	2022年4月8日	金曜日	開場	92.67	92.721	-5.1	92.896	92.462	43.4	上昇トンボ		
99	2022年4月9日	土曜日	お休み								2021_日ボラ平均→	101.09
100	2022年4月10日	日曜日	お休み									
101	2022年4月11日	月曜日	開場	92.675	92.959	-28.4	93.617	92.519	109.8	上昇	93.862	→ 週最高値
102	2022年4月12日	火曜日	開場	92.959	93.445	-48.6	93.798	92.834	96.4	上昇	92.519	→ 週最安値
103	2022年4月13日	水曜日	開場	93.443	93.555	-11.2	93.862	93.013	84.9	上昇トンボ	↓ 週ボラ	↓ 日ボラ平均
104	2022年4月14日	木曜日	開場	93.554	93.352	20.2	93.687	93.125	56.2	下降	134.3	79.34
105	2022年4月15日	金曜日	開場	93.352	93.536	-18.4	93.784	93.29	49.4	上昇		
106	2022年4月16日	土曜日	お休み								2021_日ボラ平均→	99.64

NZD/JPY WEEKLY 2020-2022

概ね週足では、25本から35本前後と考えられている。



NZD/JPY DAILY 202112-202204

概ね日足では、35本から45本前後と考えられている。



NZD/JPY 4H 202202-202204

概ね4時間足では、60本から80本前後と考えられている。



おまけ NZD/JPY VOLATILITY

Julian Date	日付	曜日	東京市場	OPEN AV	CLOSE AV	O/Cボラ	最高値	最安値	ボラ	傾向	週ボラ	日ボラ平均
90	2022年3月31日	木曜日	開場	84.936	84.334	60.2	85.405	84.245	116	下降	270.7	135.72
91	2022年4月1日	金曜日	開場	84.334	84.731	-39.7	85.24	84.294	94.6	上昇		
92	2022年4月2日	土曜日	お休み								2021_日ボラ平均→	85.55
93	2022年4月3日	日曜日	お休み									
94	2022年4月4日	月曜日	開場	84.759	85.252	-49.3	85.508	84.51	99.8	上昇	86.383	→ 週最高値
95	2022年4月5日	火曜日	開場	85.233	85.826	-59.3	86.383	85.031	135.2	上昇	84.51	→ 週最安値
96	2022年4月6日	水曜日	開場	85.822	85.563	25.9	86.306	85.422	88.4	下降	↓ 週ボラ	↓ 日ボラ平均
97	2022年4月7日	木曜日	開場	85.562	85.351	21.1	85.779	85.188	59.1	下降	187.3	88.70
98	2022年4月8日	金曜日	開場	85.356	85.099	25.7	85.582	84.972	61	下降		
99	2022年4月9日	土曜日	お休み								2021_日ボラ平均→	85.78
100	2022年4月10日	日曜日	お休み									
101	2022年4月11日	月曜日	開場	85.077	85.517	-44	86.036	84.954	108.2	上昇	86.87	→ 週最高値
102	2022年4月12日	火曜日	開場	85.518	85.852	-33.4	86.25	85.384	86.6	上昇	84.954	→ 週最安値
103	2022年4月13日	水曜日	開場	85.852	85.312	54	86.666	85.019	164.7	下降	↓ 週ボラ	↓ 日ボラ平均
104	2022年4月14日	木曜日	開場	85.312	85.341	-2.9	85.537	85.201	33.6	上昇トンボ	191.6	108.86
105	2022年4月15日	金曜日	開場	85.358	85.57	-21.2	86.87	85.358	151.2	上昇		
106	2022年4月16日	土曜日	お休み								2021_日ボラ平均→	87.32

AUD/JPY NZD/JPY DISCUSSION 20220417現在

- 3月28日の高値が7年周期の最高値か？
 - 他のクロス円通貨が高値更新しているので追随する可能性は高い。
- WTIが106ドルとなる。
 - この価格にも左右される可能性が高い。
- 遅行通貨の可能性が高く、EUR/JPYと同じような印象を持っている。

ちえふえん 相場環境認識・備忘録！

20220417_作成

LICENSED BY NO BETRAY

CHF/JPY WEEKLY 2020-2022

概ね週足では、25本から35本前後と考えられている。



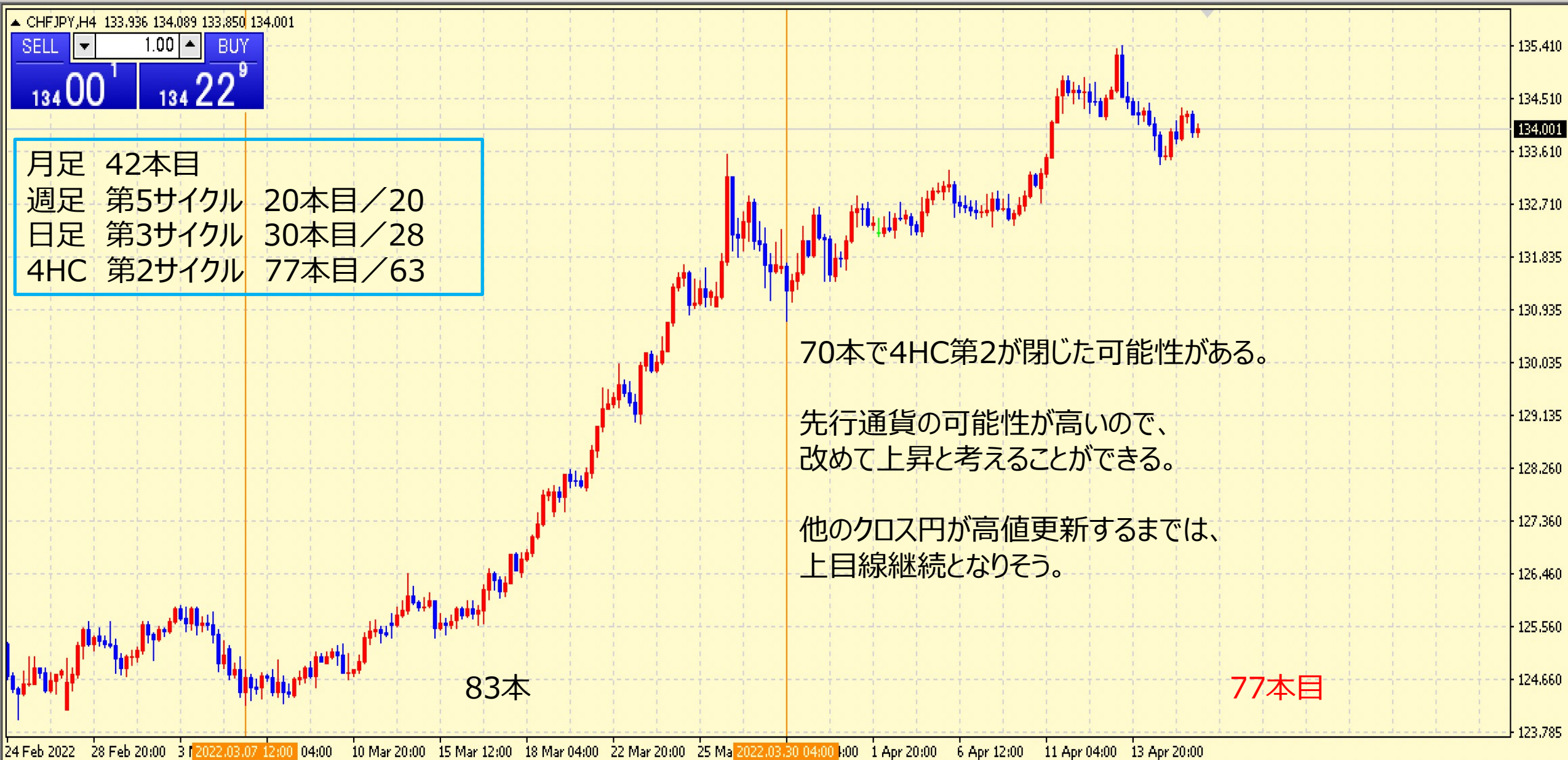
CHF/JPY DAILY 202111-202204

概ね日足では、35本から45本前後と考えられている。



CHF/JPY 4H 202203-202204

概ね4時間足では、60本から80本前後と考えられている。



CHF/JPY VOLATILITY

Julian Date	日付	曜日	東京市場	OPEN AV	CLOSE AV	O/Cボラ	最高値	最安値	ボラ	傾向	週ボラ	日ボラ平均
90	2022年3月31日	木曜日	開場	131.872	131.713	15.9	132.673	131.421	125.2	下降トンボ	280.1	167.08
91	2022年4月1日	金曜日	開場	131.713	132.33	-61.7	132.873	131.702	117.1	上昇		
92	2022年4月2日	土曜日	お休み								2021_日ボラ平均→	90.00
93	2022年4月3日	日曜日	お休み									
94	2022年4月4日	月曜日	開場	132.308	132.491	-18.3	132.746	132.164	58.2	上昇	133.29	→ 週最高値
95	2022年4月5日	火曜日	開場	132.477	132.9	-42.3	133.077	132.175	90.2	上昇	132.164	→ 週最安値
96	2022年4月6日	水曜日	開場	132.883	132.573	31	133.29	132.506	78.4	下降	↓ 週ボラ	↓ 日ボラ平均
97	2022年4月7日	木曜日	開場	132.574	132.611	-3.7	132.952	132.351	60.1	上昇トンボ	112.6	75.02
98	2022年4月8日	金曜日	開場	132.614	133.054	-44	133.259	132.377	88.2	上昇		
99	2022年4月9日	土曜日	お休み								2021_日ボラ平均→	88.93
100	2022年4月10日	日曜日	お休み									
101	2022年4月11日	月曜日	開場	133.147	134.57	-142.3	134.905	133.035	187	上昇	135.42	→ 週最高値
102	2022年4月12日	火曜日	開場	134.571	134.316	25.5	134.876	134.292	58.4	下降	133.035	→ 週最安値
103	2022年4月13日	水曜日	開場	134.316	134.335	-1.9	135.42	134.282	113.8	上昇トンボ	↓ 週ボラ	↓ 日ボラ平均
104	2022年4月14日	木曜日	開場	134.335	133.506	82.9	134.483	133.414	106.9	下降	238.5	111.20
105	2022年4月15日	金曜日	開場	133.502	134.091	-58.9	134.387	133.488	89.9	上昇		
106	2022年4月16日	土曜日	お休み								2021_日ボラ平均→	90.41

かなえん 相場環境認識・備忘録！

20220417_作成

LICENSED BY NO BETRAY

CAD/JPY WEEKLY 2020-2022

概ね週足では、25本から35本前後と考えられている。



CAD/JPY DAILY 202112-202204

概ね日足では、35本から45本前後と考えられている。



CAD/JPY 4H 202203-202204

概ね4時間足では、60本から80本前後と考えられている。



CAD/JPY VOLATILITY

ボラティリティ シート												
2022年		CAD/JPY		参照DMM BID rate								
Julian Date	日付	曜日	東京市場	OPEN AV	CLOSE AV	O/Cボラ	最高値	最安値	ボラ	傾向	週ボラ	日ボラ平均
90	2022年3月31日	木曜日	開場	97.543	97.28	26.3	98.008	97.054	95.4	下降	313.6	153.96
91	2022年4月1日	金曜日	開場	97.264	97.868	-60.4	98.417	97.233	118.4	上昇		
92	2022年4月2日	土曜日	お休み								2021_日ボラ平均→	90.23
93	2022年4月3日	日曜日	お休み									
94	2022年4月4日	月曜日	開場	97.869	98.315	-44.6	98.46	97.615	84.5	上昇	99.322	→ 週最高値
95	2022年4月5日	火曜日	開場	98.315	98.937	-62.2	99.283	97.999	128.4	上昇	97.615	→ 週最安値
96	2022年4月6日	水曜日	開場	98.938	98.646	29.2	99.322	98.626	69.6	下降	↓ 週ボラ	↓ 日ボラ平均
97	2022年4月7日	木曜日	開場	98.646	98.386	26	98.811	98.194	61.7	下降	170.7	83.24
98	2022年4月8日	金曜日	開場	98.395	98.793	-39.8	98.97	98.25	72	上昇		
99	2022年4月9日	土曜日	お休み								2021_日ボラ平均→	89.73
100	2022年4月10日	日曜日	お休み									
101	2022年4月11日	月曜日	開場	98.822	99.212	-39	99.851	98.75	110.1	上昇	100.536	→ 週最高値
102	2022年4月12日	火曜日	開場	99.205	99.106	9.9	99.47	98.995	47.5	下降	98.75	→ 週最安値
103	2022年4月13日	水曜日	開場	99.106	99.874	-76.8	100.039	99.081	95.8	上昇	↓ 週ボラ	↓ 日ボラ平均
104	2022年4月14日	木曜日	開場	99.873	99.872	0.1	100.103	99.581	52.2	下降トンボ	178.6	76.72
105	2022年4月15日	金曜日	開場	99.871	100.277	-40.6	100.536	99.756	78	上昇		
106	2022年4月16日	土曜日	お休み								2021_日ボラ平均→	88.86

APPENDIX 20220417現在

- EUR/JPY、AUD/JPY、NZD/JPYの高値更新を考えたい。
 - 遅行通貨と考えられる。
- 先行通貨となるUSD/JPY、CHF/JPYが下降するとトリガーがかかるかも？
- 基軸通貨となるUSDは、価値が上昇している。

ご質問はなんなりとお尋ねください。
できる限りでお答えいたします。

超初心者向けには、こちらがベスト！！

<https://www.gogojungle.co.jp/tools/ebooks/30872>

共に学びたい方は、ご連絡くださいませ。

<https://coconala.com/services/2041597>

お問い合わせは下記まで。

bibouroku@fukuyama-syo.com