

主要通貨 相場環境認識・備忘録！

20220410_作成

LICENSED BY NO BETRAY

ゆるどる 相場環境認識・備忘録！

20220410_作成

LICENSED BY NO BETRAY

EUR/USD WEEKLY 2020-2022

概ね週足では、25本から35本前後と考えられている。



EUR/USD 4H 202202-202204

概ね4時間足では、60本から80本前後と考えられている。

EURUSD,H4 1.08717 1.08846 1.08644 1.08752

SELL 1.00 BUY
1.08 75² 1.08 76⁹

月足 26本目
週足 第4サイクル 20本目 / 12LT
日足 第3サイクル 25本目 / 19
4HC 第2サイクル 58本目 / 18

4HCでは起点割れとなり、
57本で閉じた可能性も高い。

4HC第3で2本目とも考えることが可能となる。

大きな流れは下目線となるが、
4時間足では上目線と考えることも可能となる。



48本

42本

90本

58本目

EUR/USD VOLATILITY

Julian Date	日付	曜日	東京市場	OPEN AV	CLOSE AV	O/Cボラ	最高値	最安値	ボラ	傾向	週ボラ	日ボラ平均
83	2022年3月24日	木曜日	開場	1.10169	1.0994	22.9	1.10135	1.09659	47.6	下降	109	65.74
84	2022年3月25日	金曜日	開場	1.10054	1.0999	6.4	1.10376	1.09808	56.8	下降トンボ		
85	2022年3月26日	土曜日	お休み								2021_日ボラ平均→	88.44
86	2022年3月27日	日曜日	お休み									
87	2022年3月28日	月曜日	開場	1.09845	1.09795	5	1.09992	1.09446	54.6	下降トンボ	1.11847	→ 週最高値
88	2022年3月29日	火曜日	開場	1.09796	1.10836	-104	1.11368	1.0969	167.8	上昇	1.09446	→ 週最安値
89	2022年3月30日	水曜日	開場	1.10837	1.11562	-72.5	1.11708	1.10789	91.9	上昇	↓ 週ボラ	↓ 日ボラ平均
90	2022年3月31日	木曜日	開場	1.11562	1.10646	91.6	1.11847	1.10608	123.9	下降	240.1	97.26
91	2022年4月1日	金曜日	開場	1.10645	1.10462	18.3	1.10759	1.10278	48.1	下降		
92	2022年4月2日	土曜日	お休み								2021_日ボラ平均→	89.12
93	2022年4月3日	日曜日	お休み									
94	2022年4月4日	月曜日	開場	1.10385	1.09694	69.1	1.10542	1.09605	93.7	下降	1.10542	→ 週最高値
95	2022年4月5日	火曜日	開場	1.09697	1.09026	67.1	1.09883	1.08998	88.5	下降	1.08362	→ 週最安値
96	2022年4月6日	水曜日	開場	1.09024	1.08909	11.5	1.09376	1.08743	63.3	下降	↓ 週ボラ	↓ 日ボラ平均
97	2022年4月7日	木曜日	開場	1.08909	1.08764	14.5	1.09381	1.08647	73.4	下降	218	74.84
98	2022年4月8日	金曜日	開場	1.08763	1.08753	1	1.08915	1.08362	55.3	下降トンボ		
99	2022年4月9日	土曜日	お休み								2021_日ボラ平均→	88.10

EUR/USD DISCUSSION 20220410現在

- 大きな流れは下と捉えている。
- 8日の日足がたくり足と考えられるので4HC第3スタートとも考えられる。
- 週前半は、上目線で、後半は、下目線で考えることが的確かも？
- 気になるラインは、1.0944となり、4HC第2スタートラインと考えている。

ゆうろえん 相場環境認識・備忘録！

20220410_作成

LICENSED BY NO BETRAY

EUR/JPY WEEKLY 2020-2022

概ね週足では、25本から35本前後と考えられている。



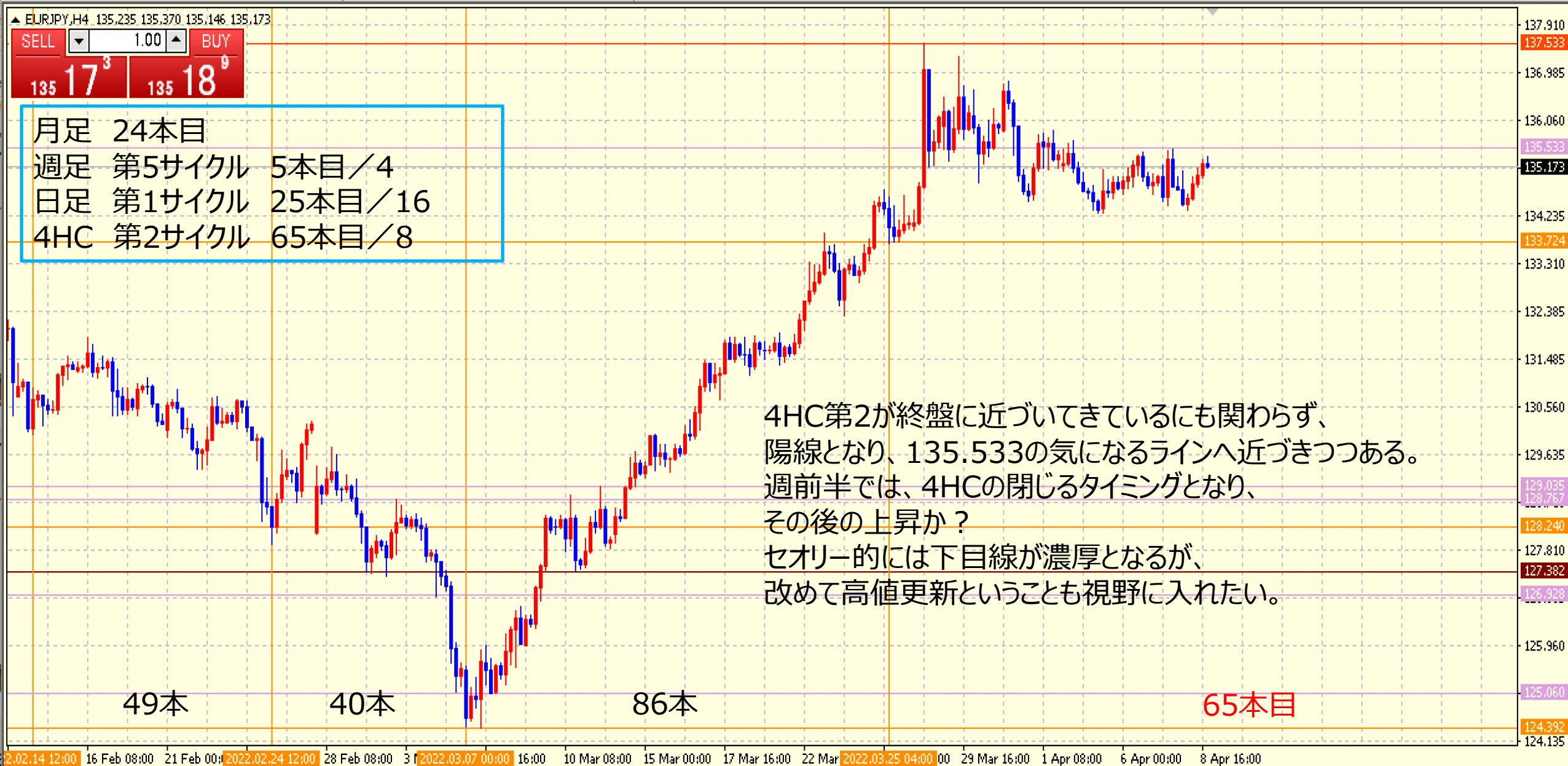
EUR/JPY DAILY 202110-202204

概ね日足では、35本から45本前後と考えられている。



EUR/JPY 4H 202202-202204

概ね4時間足では、60本から80本前後と考えられている。



EUR/JPY VOLATILITY

Julian Date	日付	曜日	東京市場	OPEN AV	CLOSE AV	O/Cボラ	最高値	最安値	ボラ	傾向	週ボラ	日ボラ平均
83	2022年3月24日	木曜日	開場	132.508	133.829	-132.1	134.611	132.95	166.1	上昇	336.1	132.64
84	2022年3月25日	金曜日	開場	133.169	134.271	-110.2	134.741	133.724	101.7	上昇		
85	2022年3月26日	土曜日	お休み								2021_日ボラ平均→	116.61
86	2022年3月27日	日曜日	お休み									
87	2022年3月28日	月曜日	開場	134.026	135.97	-194.4	137.535	134.018	351.7	上昇	137.535	→ 週最高値
88	2022年3月29日	火曜日	開場	135.971	136.176	-20.5	137.308	135.313	199.5	上昇	134.018	→ 週最安値
89	2022年3月30日	水曜日	開場	136.168	135.898	27	136.67	134.879	179.1	下降	↓ 週ボラ	↓ 日ボラ平均
90	2022年3月31日	木曜日	開場	135.87	134.649	122.1	136.841	134.514	232.7	下降	351.7	218.86
91	2022年4月1日	金曜日	開場	134.644	135.33	-68.6	135.881	134.568	131.3	上昇		
92	2022年4月2日	土曜日	お休み								2021_日ボラ平均→	124.47
93	2022年4月3日	日曜日	お休み									
94	2022年4月4日	月曜日	開場	135.27	134.691	57.9	135.681	134.568	111.3	下降	135.681	→ 週最高値
95	2022年4月5日	火曜日	開場	134.692	134.737	-4.5	135.127	134.295	83.2	上昇トシボ	134.295	→ 週最安値
96	2022年4月6日	水曜日	開場	134.733	134.823	-9	135.471	134.67	80.1	上昇トシボ	↓ 週ボラ	↓ 日ボラ平均
97	2022年4月7日	木曜日	開場	134.823	134.777	4.6	135.499	134.417	108.2	下降トシボ	138.6	96.84
98	2022年4月8日	金曜日	開場	134.803	135.183	-38	135.368	134.354	101.4	上昇		
99	2022年4月9日	土曜日	お休み								2021_日ボラ平均→	122.50

EUR/JPY DISCUSSION 20220410現在

- 7日木曜日のカラカサを重要視したい。
- 8日金曜日で下ヒゲにより上ヒゲ有効と考えられる。
- イレギュラーでない限りは、4HC第2はLT想定。
- 4月第3週は切り替わる時期なのでEUR/USDと同様、確認が必要となる。
- 11日月曜日が遅れゴト一日となるので、どの程度の上昇かを注目したい。
 - 135.53を超えるのか？ 跳ね返されるのか？

どるえん 相場環境認識・備忘録！

20220410_作成

LICENSED BY NO BETRAY

USD/JPY WEEKLY 2020-2022

概ね週足では、25本から35本前後と考えられている。



USD/JPY DAILY 202110-202204

日足サイクルは、35から45本が目安となる。



USD/JPY 4H 202202-202204

4HCは、60本から80本と考えられている。

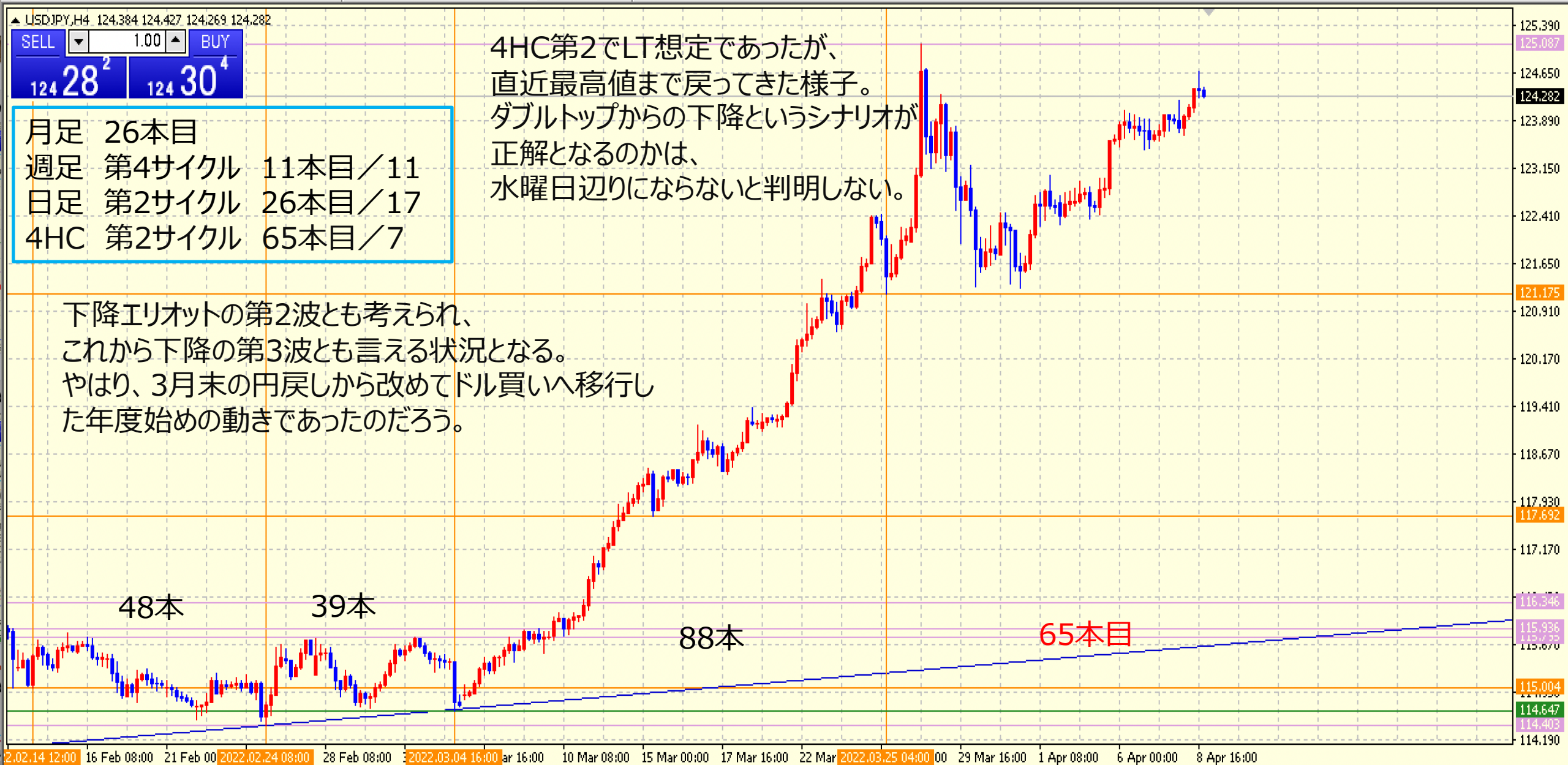
▲ USDJPY,H4 124.384 124.427 124.269 124.282

SELL 1.00 BUY
124 28² 124 30⁴

月足 26本目
週足 第4サイクル 11本目/11
日足 第2サイクル 26本目/17
4HC 第2サイクル 65本目/7

4HC第2でLT想定であったが、直近最高値まで戻ってきた様子。ダブルトップからの下降というシナリオが正解となるのかは、水曜日辺りにならないと判明しない。

下降エリオットの第2波とも考えられ、これから下降の第3波とも言える状況となる。やはり、3月末の円戻しから改めてドル買いへ移行した年度始めの動きであったのだろう。



USD/JPY VOLATILITY

Julian Date	日付	曜日	東京市場	OPEN AV	CLOSE AV	O/Cボラ	最高値	最安値	ボラ	傾向	週ボラ	日ボラ平均
83	2022年3月24日	木曜日	開場	120.274	121.706	-143.2	122.409	120.953	145.6	上昇	333.3	110.44
84	2022年3月25日	金曜日	開場	120.99	122.016	-102.6	122.434	121.179	125.5	上昇		
85	2022年3月26日	土曜日	お休み								2021_日ボラ平均→	71.92
86	2022年3月27日	日曜日	お休み									
87	2022年3月28日	月曜日	開場	122.029	123.79	-176.1	125.097	122.029	306.8	上昇	125.097	→ 週最高値
88	2022年3月29日	火曜日	開場	123.785	122.856	92.9	124.305	121.979	232.6	下降	121.28	→ 週最安値
89	2022年3月30日	水曜日	開場	122.855	121.78	107.5	123.205	121.312	189.3	下降	↓ 週ボラ	↓ 日ボラ平均
90	2022年3月31日	木曜日	開場	121.778	121.662	11.6	122.454	121.28	117.4	下降トンボ	381.7	197.52
91	2022年4月1日	金曜日	開場	121.651	122.512	-86.1	123.034	121.619	141.5	上昇		
92	2022年4月2日	土曜日	お休み								2021_日ボラ平均→	81.58
93	2022年4月3日	日曜日	お休み									
94	2022年4月4日	月曜日	開場	122.543	122.781	-23.8	122.957	122.264	69.3	上昇	124.676	→ 週最高値
95	2022年4月5日	火曜日	開場	122.769	123.589	-82	123.668	122.376	129.2	上昇	122.264	→ 週最安値
96	2022年4月6日	水曜日	開場	123.587	123.761	-17.4	124.051	123.462	58.9	上昇	↓ 週ボラ	↓ 日ボラ平均
97	2022年4月7日	木曜日	開場	123.758	123.907	-14.9	124	123.47	53	上昇	241.2	82.26
98	2022年4月8日	金曜日	開場	123.903	124.3	-39.7	124.676	123.667	100.9	上昇		
99	2022年4月9日	土曜日	お休み								2021_日ボラ平均→	81.63

USD/JPY DISCUSSION 20220410現在

- 7年周期の高値を狙っていく可能性がある。
 - 超えた場合は、4HCの起点を変更する可能性あり。もしくはイレギュラーか？
- 11日月曜日の遅れゴトー日の動き次第では、高値更新か？
 - DJIは土曜日朝の段階で137ドルのプラスとなった。
- 4月は月末までには円高となる傾向が強い。
- 4HC第2がLTとなるか？ 日足は？ 週足は？ という目線で見たい。

ぽんえん
相場環境認識・備忘録！

20220410_作成

LICENSED BY NO BETRAY

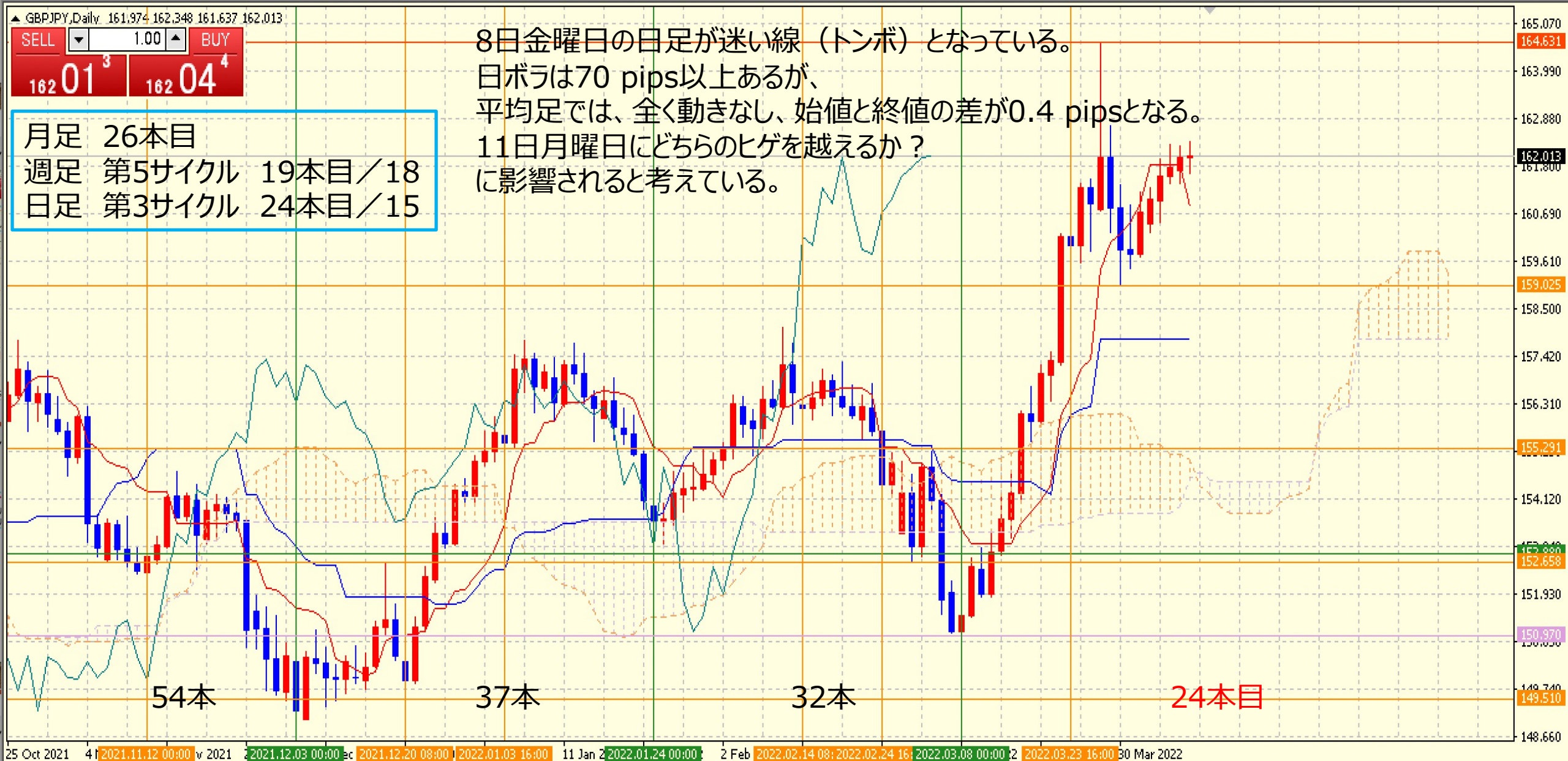
GBP/JPY WEEKLY 2020-2022

概ね週足では、25本から35本前後と考えられている。



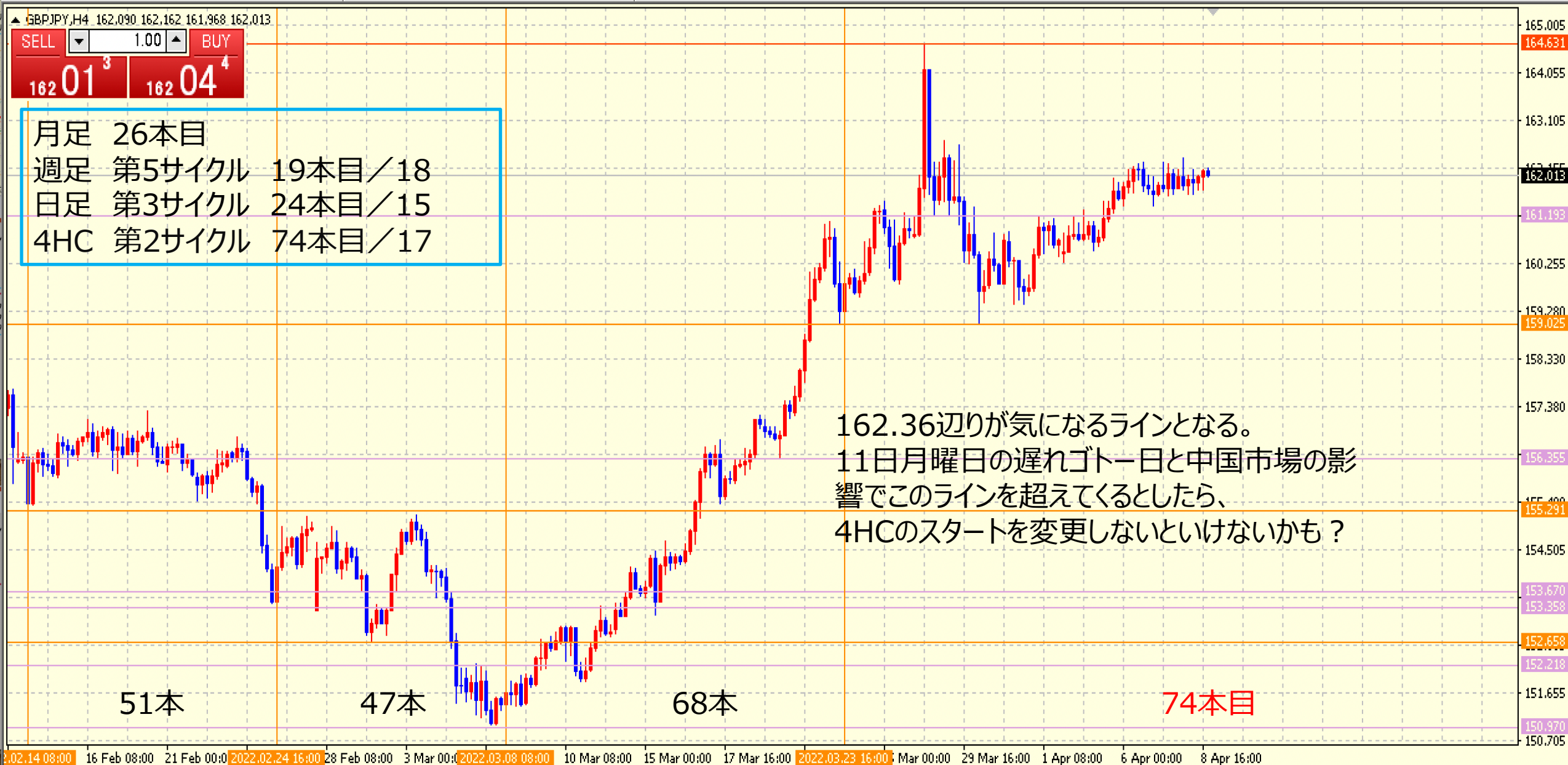
GBP/JPY DAILY 202110-202204

概ね日足では、35本から45本前後と考えられている。



GBP/JPY 4H 202202-202204

概ね4時間足では、60本から80本前後と考えられている。



GBP/JPY VOLATILITY

	ボラティリティ シート											
	2022年	GBP/JPY					参照DMM BID rate					
Julian Date	日付	曜日	東京市場	OPEN AV	CLOSE AV	O/Cボラ	最高値	最安値	ボラ	傾向	週ボラ	日ボラ平均
83	2022年3月24日	木曜日	開場	158.817	160.562	-174.5	161.407	159.585	182.2	上昇	511.5	194.46
84	2022年3月25日	金曜日	開場	159.69	160.917	-122.7	161.492	159.858	163.4	上昇		
85	2022年3月26日	土曜日	お休み								2021_日ボラ平均→	131.12
86	2022年3月27日	日曜日	お休み									
87	2022年3月28日	月曜日	開場	160.839	162.007	-116.8	164.637	160.767	387	上昇	164.637	→ 週最高値
88	2022年3月29日	火曜日	開場	161.975	160.852	112.3	162.715	160.253	246.2	下降	159.044	→ 週最安値
89	2022年3月30日	水曜日	開場	160.829	159.951	87.8	161.369	159.044	232.5	下降	↓ 週ボラ	↓ 日ボラ平均
90	2022年3月31日	木曜日	開場	159.932	159.798	13.4	160.878	159.441	143.7	下降トンボ	559.3	230.50
91	2022年4月1日	金曜日	開場	159.783	160.647	-86.4	161.184	159.753	143.1	上昇		
92	2022年4月2日	土曜日	お休み								2021_日ボラ平均→	138.77
93	2022年4月3日	日曜日	お休み									
94	2022年4月4日	月曜日	開場	160.603	161.007	-40.4	161.299	160.278	102.1	上昇	162.365	→ 週最高値
95	2022年4月5日	火曜日	開場	161.009	161.555	-54.6	161.968	160.51	145.8	上昇	160.278	→ 週最安値
96	2022年4月6日	水曜日	開場	161.57	161.753	-18.3	162.275	161.474	80.1	上昇	↓ 週ボラ	↓ 日ボラ平均
97	2022年4月7日	木曜日	開場	161.759	162.029	-27	162.265	161.403	86.2	上昇	208.7	97.28
98	2022年4月8日	金曜日	開場	162.016	162.02	-0.4	162.365	161.643	72.2	上昇トンボ		
99	2022年4月9日	土曜日	お休み								2021_日ボラ平均→	135.80

GBP/JPY DISCUSSION 20220410現在

- 4月第2週は、大人しめの動きであった。
- 8日金曜日の迷い線（トンボ）が気になるところ。
 - そして、11日ゴトー日の動きが気になる。
- 7年周期の最高値が164.63という可能性もある。
- 週足第5となると下目線が濃厚となる。

おじえん・にゆうえん 相場環境認識・備忘録！

20220410_作成

LICENSED BY NO BETRAY

AUD/JPY WEEKLY 2020-2022

概ね週足では、25本から35本前後と考えられている。

▲ AUDJPY,Weekly 91.822 94.161 91.565 92.716

SELL 1.00 BUY
92 71^B 92 73^B

94.3に迫る勢いであったが、
4月第2週は、94.16止まりとなった。
肉薄はしたものの超えなかったということは、意味深である。

月足 26本目
週足 第5サイクル 11本目/10

3週連続で最高値に届くか？
がポイントとなりそう。
高値更新となれば、上昇の勢いが強いので陽線ラッシュとなる可能性を秘めている。

33本

22本

22本

24本

11本目

15 Dec 2019 2020.03.15 00:00 31 May 2020 26 Jul 2020 2020.10.25 00:00 Nov 2020 10 Jan 2021 2021.03.21 00:00 2 May 2021 27 Jul 2021 2021.08.15 00:00 22 Oct 2021 2021.12.03 00:00 2022.01.23 00:00 3.08 00:00 Apr 2022

95.270
94.303
92.317
90.440
88.060
86.241
85.680
83.230
80.850
78.400
77.887
76.020
73.640
71.190
68.810
66.430
63.980
61.600
59.220

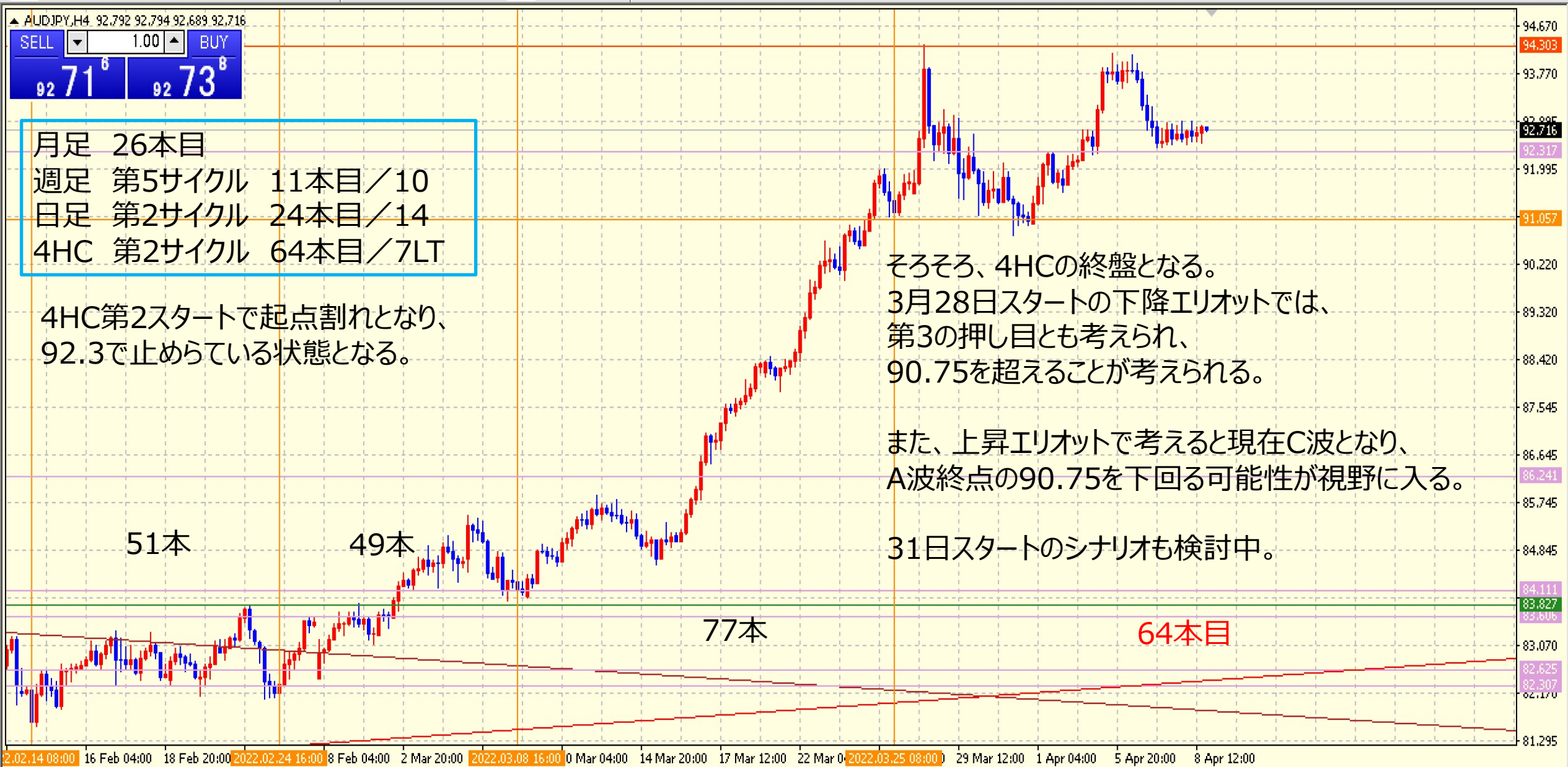
AUD/JPY DAILY 202110-202204

概ね日足では、35本から45本前後と考えられている。



AUD/JPY 4H 202202-202204

概ね4時間足では、60本から80本前後と考えられている。



AUD/JPY VOLATILITY

Julian Date	日付	曜日	東京市場	OPEN AV	CLOSE AV	O/Cボラ	最高値	最安値	ボラ	傾向	週ボラ	日ボラ平均
83	2022年3月24日	木曜日	開場	89.463	91.302	-183.9	91.966	90.524	144.2	上昇	417.7	121.60
84	2022年3月25日	金曜日	開場	90.383	91.684	-130.1	92.01	91.059	95.1	上昇		
85	2022年3月26日	土曜日	お休み								2021_日ボラ平均→	94.19
86	2022年3月27日	日曜日	お休み									
87	2022年3月28日	月曜日	開場	91.642	92.701	-105.9	94.311	91.637	267.4	上昇	94.311	→ 週最高値
88	2022年3月29日	火曜日	開場	92.701	92.236	46.5	93.122	91.444	167.8	下降	90.761	→ 週最安値
89	2022年3月30日	水曜日	開場	92.232	91.453	77.9	92.644	91.137	150.7	下降	↓ 週ボラ	↓ 日ボラ平均
90	2022年3月31日	木曜日	開場	91.452	91.021	43.1	92.089	90.761	132.8	下降	355	171.18
91	2022年4月1日	金曜日	開場	91.026	91.802	-77.6	92.324	90.952	137.2	上昇		
92	2022年4月2日	土曜日	お休み								2021_日ボラ平均→	100.11
93	2022年4月3日	日曜日	お休み									
94	2022年4月4日	月曜日	開場	91.787	92.594	-80.7	92.744	91.571	117.3	上昇	94.164	→ 週最高値
95	2022年4月5日	火曜日	開場	92.594	93.643	-104.9	94.164	92.27	189.4	上昇	91.571	→ 週最安値
96	2022年4月6日	水曜日	開場	93.645	92.941	70.4	94.133	92.716	141.7	下降	↓ 週ボラ	↓ 日ボラ平均
97	2022年4月7日	木曜日	開場	92.929	92.671	25.8	93.179	92.408	77.1	下降	259.3	113.78
98	2022年4月8日	金曜日	開場	92.67	92.721	-5.1	92.896	92.462	43.4	上昇トシボ		
99	2022年4月9日	土曜日	お休み								2021_日ボラ平均→	101.09

NZD/JPY WEEKLY 2020-2022

概ね週足では、25本から35本前後と考えられている。



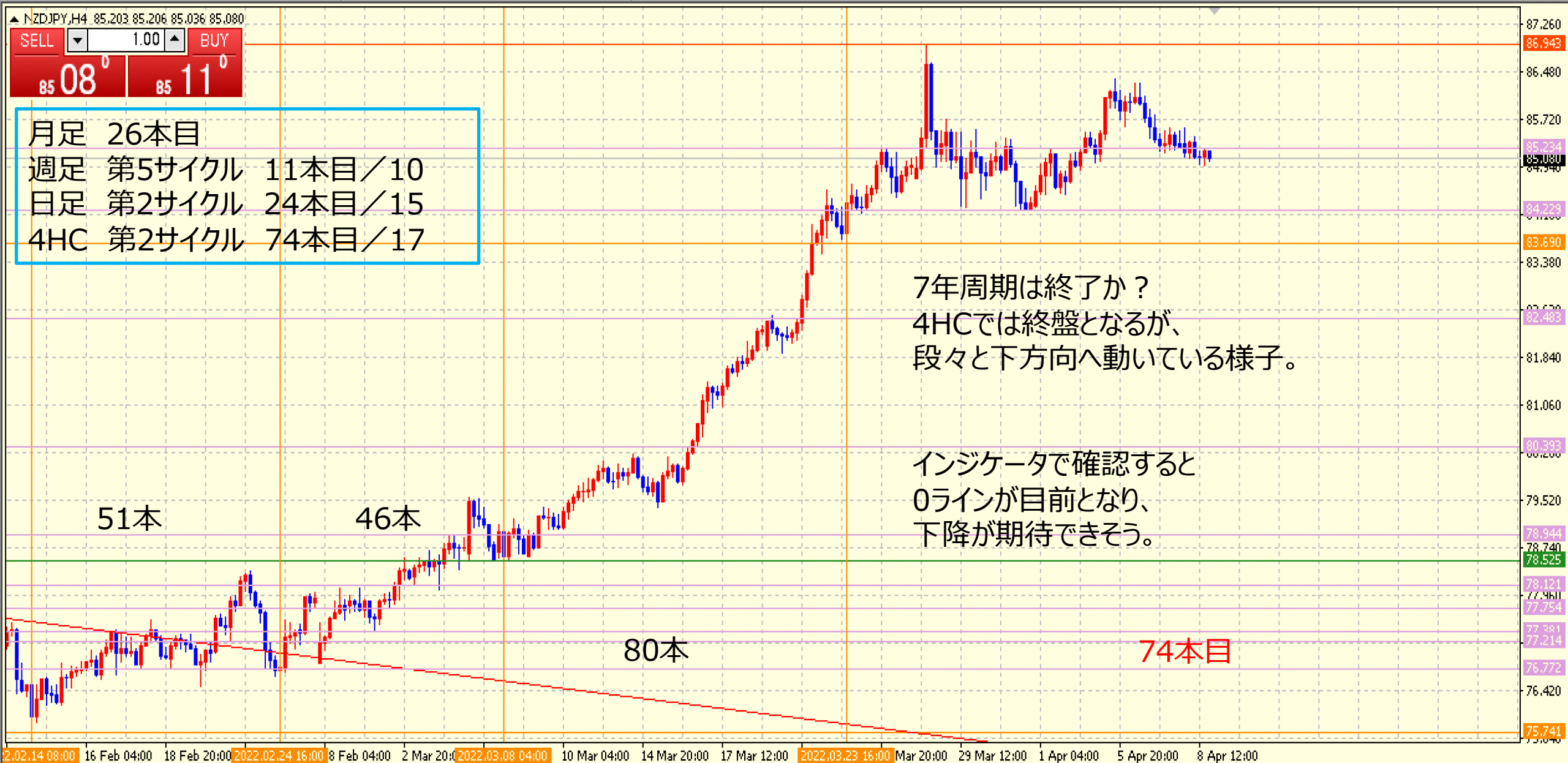
NZD/JPY DAILY 202110-202204

概ね日足では、35本から45本前後と考えられている。



NZD/JPY 4H 202202-202204

概ね4時間足では、60本から80本前後と考えられている。



おまけ NZD/JPY VOLATILITY

ボラティリティ シート												
2022年		NZD/JPY		参照DMM BID rate								
Julian Date	日付	曜日	東京市場	OPEN AV	CLOSE AV	O/Cボラ	最高値	最安値	ボラ	傾向	週ボラ	日ボラ平均
83	2022年3月24日	木曜日	開場	83.336	84.767	-143.1	85.231	84.209	102.2	上昇	332.4	108.12
84	2022年3月25日	金曜日	開場	84.051	84.96	-90.9	85.244	84.445	79.9	上昇		
85	2022年3月26日	土曜日	お休み								2021_日ボラ平均→	81.37
86	2022年3月27日	日曜日	お休み									
87	2022年3月28日	月曜日	開場	84.838	85.354	-51.6	86.952	84.838	211.4	上昇	86.952	→ 週最高値
88	2022年3月29日	火曜日	開場	85.352	85.174	17.8	85.728	84.287	144.1	下降	84.245	→ 週最安値
89	2022年3月30日	水曜日	開場	85.148	84.938	21	85.563	84.438	112.5	下降	↓ 週ボラ	↓ 日ボラ平均
90	2022年3月31日	木曜日	開場	84.936	84.334	60.2	85.405	84.245	116	下降	270.7	135.72
91	2022年4月1日	金曜日	開場	84.334	84.731	-39.7	85.24	84.294	94.6	上昇		
92	2022年4月2日	土曜日	お休み								2021_日ボラ平均→	85.55
93	2022年4月3日	日曜日	お休み									
94	2022年4月4日	月曜日	開場	84.759	85.252	-49.3	85.508	84.51	99.8	上昇	86.383	→ 週最高値
95	2022年4月5日	火曜日	開場	85.233	85.826	-59.3	86.383	85.031	135.2	上昇	84.51	→ 週最安値
96	2022年4月6日	水曜日	開場	85.822	85.563	25.9	86.306	85.422	88.4	下降	↓ 週ボラ	↓ 日ボラ平均
97	2022年4月7日	木曜日	開場	85.562	85.351	21.1	85.779	85.188	59.1	下降	187.3	88.70
98	2022年4月8日	金曜日	開場	85.356	85.099	25.7	85.582	84.972	61	下降		
99	2022年4月9日	土曜日	お休み								2021_日ボラ平均→	85.78

AUD/JPY NZD/JPY DISCUSSION 20220410現在

- 3月28日の高値が7年周期の最高値かも？
- WTIが97ドルとなる。
- 4HCは終盤となり、セオリー通りであれば、起点割れが期待できる。
- NZD/JPYが先行通貨と捉えることができる。
 - 4HCスタートが23日、MACDは0下となり、シグナルラインが追随する形式となる。
 - AUD/JPYは、NZD/JPYを追いかけてくる可能性が高い。

ちえふえん 相場環境認識・備忘録！

20220410_作成

LICENSED BY NO BETRAY

CHF/JPY WEEKLY 2020-2022

概ね週足では、25本から35本前後と考えられている。



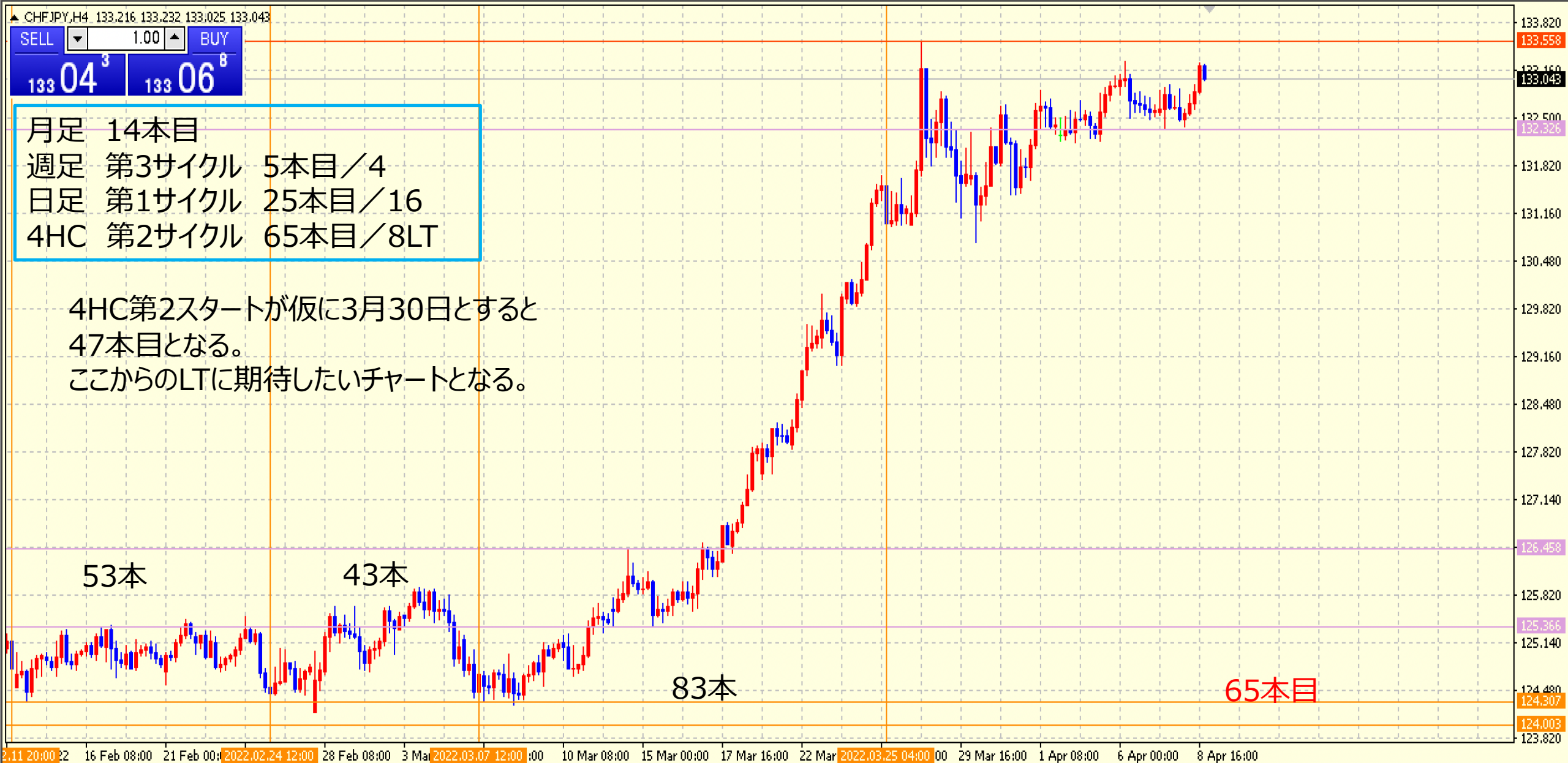
CHF/JPY DAILY 202111-202204

概ね日足では、35本から45本前後と考えられている。



CHF/JPY 4H 202202-202204

概ね4時間足では、60本から80本前後と考えられている。



CHF/JPY VOLATILITY

Julian Date	日付	曜日	東京市場	OPEN AV	CLOSE AV	O/Cボラ	最高値	最安値	ボラ	傾向	週ボラ	日ボラ平均
83	2022年3月24日	木曜日	開場	128.818	130.746	-192.8	131.548	129.876	167.2	上昇	416.3	122.72
84	2022年3月25日	金曜日	開場	129.782	131.304	-152.2	131.683	130.85	83.3	上昇		
85	2022年3月26日	土曜日	お休み								2021_日ボラ平均→	83.57
86	2022年3月27日	日曜日	お休み									
87	2022年3月28日	月曜日	開場	131.024	132.493	-146.9	133.563	130.998	256.5	上昇	133.563	→ 週最高値
88	2022年3月29日	火曜日	開場	132.494	131.893	60.1	132.872	131.101	177.1	下降	130.762	→ 週最安値
89	2022年3月30日	水曜日	開場	131.921	131.851	7	132.357	130.762	159.5	下降トンボ	↓ 週ボラ	↓ 日ボラ平均
90	2022年3月31日	木曜日	開場	131.872	131.713	15.9	132.673	131.421	125.2	下降トンボ	280.1	167.08
91	2022年4月1日	金曜日	開場	131.713	132.33	-61.7	132.873	131.702	117.1	上昇		
92	2022年4月2日	土曜日	お休み								2021_日ボラ平均→	90.00
93	2022年4月3日	日曜日	お休み									
94	2022年4月4日	月曜日	開場	132.308	132.491	-18.3	132.746	132.164	58.2	上昇	133.29	→ 週最高値
95	2022年4月5日	火曜日	開場	132.477	132.9	-42.3	133.077	132.175	90.2	上昇	132.164	→ 週最安値
96	2022年4月6日	水曜日	開場	132.883	132.573	31	133.29	132.506	78.4	下降	↓ 週ボラ	↓ 日ボラ平均
97	2022年4月7日	木曜日	開場	132.574	132.611	-3.7	132.952	132.351	60.1	上昇トンボ	112.6	75.02
98	2022年4月8日	金曜日	開場	132.614	133.054	-44	133.259	132.377	88.2	上昇		
99	2022年4月9日	土曜日	お休み								2021_日ボラ平均→	88.93

かなえん 相場環境認識・備忘録！

20220410_作成

LICENSED BY NO BETRAY

CAD/JPY WEEKLY 2020-2022

概ね週足では、25本から35本前後と考えられている。



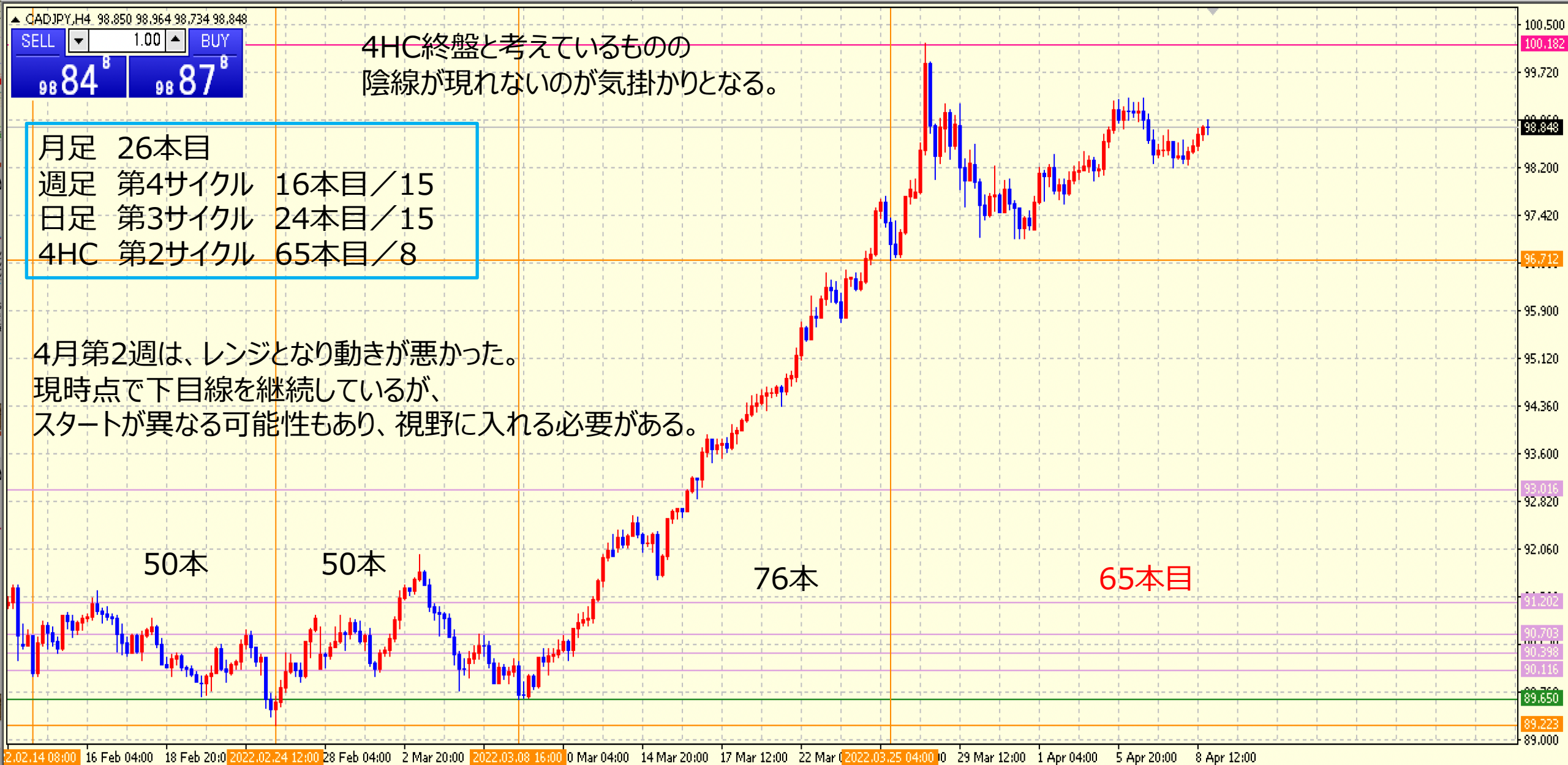
CAD/JPY DAILY 202110-202204

概ね日足では、35本から45本前後と考えられている。



CAD/JPY 4H 202201-202203

概ね4時間足では、60本から80本前後と考えられている。



CAD/JPY VOLATILITY

Julian Date	日付	曜日	東京市場	OPEN AV	CLOSE AV	O/Cボラ	最高値	最安値	ボラ	傾向	週ボラ	日ボラ平均
83	2022年3月24日	木曜日	開場	95.493	96.99	-149.7	97.693	96.225	146.8	上昇	362.2	109.52
84	2022年3月25日	金曜日	開場	96.241	97.552	-131.1	97.984	96.726	125.8	上昇		
85	2022年3月26日	土曜日	お休み								2021_日ボラ平均→	84.92
86	2022年3月27日	日曜日	お休み									
87	2022年3月28日	月曜日	開場	97.747	98.899	-115.2	100.19	97.742	244.8	上昇	100.19	→ 週最高値
88	2022年3月29日	火曜日	開場	98.873	98.267	60.6	99.223	97.582	164.1	下降	97.054	→ 週最安値
89	2022年3月30日	水曜日	開場	98.26	97.563	69.7	98.571	97.1	147.1	下降	↓ 週ボラ	↓ 日ボラ平均
90	2022年3月31日	木曜日	開場	97.543	97.28	26.3	98.008	97.054	95.4	下降	313.6	153.96
91	2022年4月1日	金曜日	開場	97.264	97.868	-60.4	98.417	97.233	118.4	上昇		
92	2022年4月2日	土曜日	お休み								2021_日ボラ平均→	90.23
93	2022年4月3日	日曜日	お休み									
94	2022年4月4日	月曜日	開場	97.869	98.315	-44.6	98.46	97.615	84.5	上昇	99.322	→ 週最高値
95	2022年4月5日	火曜日	開場	98.315	98.937	-62.2	99.283	97.999	128.4	上昇	97.615	→ 週最安値
96	2022年4月6日	水曜日	開場	98.938	98.646	29.2	99.322	98.626	69.6	下降	↓ 週ボラ	↓ 日ボラ平均
97	2022年4月7日	木曜日	開場	98.646	98.386	26	98.811	98.194	61.7	下降	170.7	83.24
98	2022年4月8日	金曜日	開場	98.395	98.793	-39.8	98.97	98.25	72	上昇		
99	2022年4月9日	土曜日	お休み								2021_日ボラ平均→	89.73

APPENDIX 20220410現在

- 7年周期のトップが3月28日では？と考えられる。
- 4HC起点をどこにするかがポイントとなる。
- 4HCスタートが3月末となると、現在の4HCサイクルには余裕があり、起点割れも考えられる。
- ドルストレートではたくり足形成のため、一時的にドル安への動きが考えられる。

ご質問はなんなりとお尋ねください。
できる限りでお答えいたします。

超初心者向けには、こちらがベスト！！

<https://www.gogojungle.co.jp/tools/ebooks/30872>

共に学びたい方は、ご連絡くださいませ。

<https://coconala.com/services/2041597>

お問い合わせは下記まで。

bibouroku@fukuyama-syo.com