

# 主要通貨 相場環境認識・備忘録！

---

20220306\_作成

LICENSED BY NO BETRAY



# ゆるろどる 相場環境認識・備忘録！

---

20220306\_作成

LICENSED BY NO BETRAY

# EUR/USD WEEKLY 2020-2022

概ね週足では、25本から35本前後と考えられている。



# EUR/USD DAILY 202110-202203

概ね日足では、35本から45本前後と考えられている。



週足 第4サイクル 15本目/12LT  
日足 第2サイクル 26本目/10LT

3月第1週は月曜日の大きな窓開けから一転して陰線ラッシュとなった。まだまだ下降しそうな勢いではあるもののどこかで上昇の可能性もあり、要注意か？

33本

48本

26本目

# EUR/USD DAILY ICHIMOKU 202110-202203



# EUR/USD 4H 202201-202203

概ね4時間足では、60本から80本前後と考えられている。



# EUR/USD VOLATILITY

Julian Date	日付	曜日	東京市場	OPEN AV	CLOSE AV	O/Cボラ	最高値	最安値	ボラ	傾向	週ボラ	日ボラ平均
48	2022年2月17日	木曜日	開場	1.13571	1.13594	-2.3	1.13858	1.1323	62.8	上昇トンボ	115.5	66.94
49	2022年2月18日	金曜日	開場	1.13582	1.13432	15	1.13767	1.13141	62.6	下降		
50	2022年2月19日	土曜日	お休み								2021_日ボラ平均→	73.29
51	2022年2月20日	日曜日	お休み									
52	2022年2月21日	月曜日	開場	1.13507	1.13306	20.1	1.13905	1.13066	83.9	下降	1.13905	→ 週最高値
53	2022年2月22日	火曜日	開場	1.13406	1.13217	18.9	1.13665	1.12879	78.6	下降	1.11062	→ 週最安値
54	2022年2月23日	水曜日	お休み	1.13312	1.13212	10	1.13588	1.13011	57.7	下降	↓ 週ボラ	↓ 日ボラ平均
55	2022年2月24日	木曜日	開場	1.13262	1.12268	99.4	1.13086	1.11062	202.4	下降	284.3	106.14
56	2022年2月25日	金曜日	開場	1.12765	1.12258	50.7	1.12739	1.11658	108.1	下降		
57	2022年2月26日	土曜日	お休み								2021_日ボラ平均→	77.40
58	2022年2月27日	日曜日	お休み									
59	2022年2月28日	月曜日	開場	1.12511	1.11766	74.5	1.12461	1.11215	124.6	下降	1.12461	→ 週最高値
60	2022年3月1日	火曜日	開場	1.12139	1.11645	49.4	1.12329	1.10896	143.3	下降	1.08855	→ 週最安値
61	2022年3月2日	水曜日	開場	1.11892	1.11092	80	1.11434	1.10573	86.1	下降	↓ 週ボラ	↓ 日ボラ平均
62	2022年3月3日	木曜日	開場	1.11492	1.10837	65.5	1.11216	1.10335	88.1	下降	360.6	124.84
63	2022年3月4日	金曜日	開場	1.11165	1.09888	127.7	1.10676	1.08855	182.1	下降		
64	2022年3月5日	土曜日	お休み								2021_日ボラ平均→	82.67

# ゆうろえん 相場環境認識・備忘録！

---

20220306\_作成

LICENSED BY NO BETRAY



# EUR/JPY WEEKLY 2020-2022

概ね週足では、25本から35本前後と考えられている。



# EUR/JPY DAILY 202110-202203

概ね日足では、35本から45本前後と考えられている。



# EUR/JPY DAILY ICHIMOKU 202110-202203



# EUR/JPY 4H 202201-202203

概ね4時間足では、60本から80本前後と考えられている。



# EUR/JPY VOLATILITY

ボラティリティ シート												
2022年		EUR/JPY	参照DMM BID rate									
Julian Date	日付	曜日	東京市場	OPEN AV	CLOSE AV	O/Cボラ	最高値	最安値	ボラ	傾向	週ボラ	日ボラ平均
48	2022年2月17日	木曜日	開場	131.262	130.947	31.5	131.497	130.4	109.7	下降	186.3	105.02
49	2022年2月18日	金曜日	開場	131.104	130.541	56.3	131.12	130.208	91.2	下降		
50	2022年2月19日	土曜日	お休み								2021_日ボラ平均→	93.94
51	2022年2月20日	日曜日	お休み									
52	2022年2月21日	月曜日	開場	130.823	130.131	69.2	130.905	129.71	119.5	下降	130.905	→ 週最高値
53	2022年2月22日	火曜日	開場	130.477	130.039	43.8	130.764	129.356	140.8	下降	127.916	→ 週最安値
54	2022年2月23日	水曜日	お休み	130.258	130.213	4.5	130.705	129.938	76.7	下降トンボ	↓ 週ボラ	↓ 日ボラ平均
55	2022年2月24日	木曜日	開場	130.236	129.281	95.5	130.03	127.916	211.4	下降	298.9	140.98
56	2022年2月25日	金曜日	開場	129.758	129.624	13.4	130.288	128.723	156.5	下降トンボ		
57	2022年2月26日	土曜日	お休み								2021_日ボラ平均→	99.82
58	2022年2月27日	日曜日	お休み									
59	2022年2月28日	月曜日	開場	129.691	128.77	92.1	129.782	128.147	163.5	下降	129.782	→ 週最高値
60	2022年3月1日	火曜日	開場	129.231	128.339	89.2	129.243	127.371	187.2	下降	125.07	→ 週最安値
61	2022年3月2日	水曜日	開場	128.785	128.062	72.3	128.773	127.297	147.6	下降	↓ 週ボラ	↓ 日ボラ平均
62	2022年3月3日	木曜日	開場	128.423	128.056	36.7	128.508	127.583	92.5	下降	471.2	173.12
63	2022年3月4日	金曜日	開場	128.239	126.56	167.9	127.818	125.07	274.8	下降		
64	2022年3月5日	土曜日	お休み								2021_日ボラ平均→	107.97

# どるえん 相場環境認識・備忘録！

---

20220306\_作成

LICENSED BY NO BETRAY

# USD/JPY WEEKLY 2020-2022

概ね週足では、25本から35本前後と考えられている。



# USD/JPY DAILY 202110-202203

日足サイクルは、35から45本が目安となる。





# USD/JPY DAILY ICHIMOKU 202110-202203



# USD/JPY 4H 202201-202203

4HCは、60本から80本と考えられている。



# USD/JPY VOLATILITY

Julian Date	日付	曜日	東京市場	OPEN AV	CLOSE AV	O/Cボラ	最高値	最安値	ボラ	傾向	週ボラ	日ボラ平均
48	2022年2月17日	木曜日	開場	115.543	115.196	34.7	115.537	114.846	69.1	下降	108.3	59.70
49	2022年2月18日	金曜日	開場	115.37	115.018	35.2	115.297	114.789	50.8	下降		
50	2022年2月19日	土曜日	お休み								2021_日ボラ平均→	66.08
51	2022年2月20日	日曜日	お休み									
52	2022年2月21日	月曜日	開場	115.194	114.895	29.9	115.122	114.717	40.5	下降	115.76	→ 週最高値
53	2022年2月22日	火曜日	開場	115.044	114.881	16.3	115.240	114.499	74.1	下降	114.409	→ 週最安値
54	2022年2月23日	水曜日	お休み	114.963	115.038	-7.5	115.200	114.925	27.5	上昇	↓ 週ボラ	↓ 日ボラ平均
55	2022年2月24日	木曜日	開場	115.000	115.142	-14.2	115.693	114.409	128.4	上昇	135.1	66.34
56	2022年2月25日	金曜日	開場	115.071	115.483	-41.2	115.76	115.148	61.2	上昇		
57	2022年2月26日	土曜日	お休み								2021_日ボラ平均→	66.11
58	2022年2月27日	日曜日	お休み									
59	2022年2月28日	月曜日	開場	115.277	115.192	8.5	115.758	114.862	89.6	下降トンボ	115.806	→ 週最高値
60	2022年3月1日	火曜日	開場	115.235	114.96	27.5	115.288	114.699	58.9	下降	114.65	→ 週最安値
61	2022年3月2日	水曜日	開場	115.097	115.216	-11.9	115.686	114.792	89.4	上昇トンボ	↓ 週ボラ	↓ 日ボラ平均
62	2022年3月3日	木曜日	開場	115.157	115.536	-37.9	115.806	115.383	42.3	上昇	115.6	74.16
63	2022年3月4日	金曜日	開場	115.346	115.125	22.1	115.556	114.65	90.6	下降		
64	2022年3月5日	土曜日	お休み								2021_日ボラ平均→	67.01

ぽんえん  
相場環境認識・備忘録！

---

20220306\_作成

LICENSED BY NO BETRAY

# GBP/JPY WEEKLY 2020-2022

概ね週足では、25本から35本前後と考えられている。



# GBP/JPY DAILY 202110-202203

概ね日足では、35本から45本前後と考えられている。



# GBP/JPY DAILY ICHIMOKU 202110-202203



# GBP/JPY 4H 202201-202203

概ね4時間足では、60本から80本前後と考えられている。





# GBP/JPY VOLATILITY

ボラティリティ シート												
2022年		GBP/JPY		参照DMM BID rate								
Julian Date	日付	曜日	東京市場	OPEN AV	CLOSE AV	O/Cボラ	最高値	最安値	ボラ	傾向	週ボラ	日ボラ平均
48	2022年2月17日	木曜日	開場	156.553	156.598	-4.5	156.993	156.054	93.9	上昇トンボ	198.5	103.80
49	2022年2月18日	金曜日	開場	156.576	156.596	-2	157.288	156.215	107.3	上昇トンボ		
50	2022年2月19日	土曜日	お休み								2021_日ボラ平均→	111.62
51	2022年2月20日	日曜日	お休み									
52	2022年2月21日	月曜日	開場	156.586	156.271	31.5	156.746	155.99	75.6	下降	156.773	→ 週最高値
53	2022年2月22日	火曜日	開場	156.428	156.086	34.2	156.506	155.516	99	下降	153.367	→ 週最安値
54	2022年2月23日	水曜日	お休み	156.257	156.093	16.4	156.773	155.602	117.1	下降	↓ 週ボラ	↓ 日ボラ平均
55	2022年2月24日	木曜日	開場	156.175	154.868	130.7	155.884	153.367	251.7	下降	340.6	129.14
56	2022年2月25日	金曜日	開場	155.522	154.7	82.2	155.178	154.155	102.3	下降		
57	2022年2月26日	土曜日	お休み								2021_日ボラ平均→	113.81
58	2022年2月27日	日曜日	お休み									
59	2022年2月28日	月曜日	開場	155.111	154.001	111	154.992	153.378	161.4	下降	155.228	→ 週最高値
60	2022年3月1日	火曜日	開場	154.556	153.655	90.1	154.685	152.661	202.4	下降	151.466	→ 週最安値
61	2022年3月2日	水曜日	開場	154.106	153.908	19.8	154.919	152.814	210.5	上昇トンボ	↓ 週ボラ	↓ 日ボラ平均
62	2022年3月3日	木曜日	開場	154.007	154.508	-50.1	155.228	153.865	136.3	下降	376.2	197.16
63	2022年3月4日	金曜日	開場	154.257	152.96	129.7	154.218	151.466	275.2	下降		
64	2022年3月5日	土曜日	お休み								2021_日ボラ平均→	123.07

# おじえん・にゅうえん 相場環境認識・備忘録！

---

20220306\_作成

LICENSED BY NO BETRAY

# AUD/JPY WEEKLY 2020-2022

概ね週足では、25本から35本前後と考えられている。



# AUD/JPY DAILY 202110-202203

概ね日足では、35本から45本前後と考えられている。



# AUD/JPY DAILY ICHIMOKU 202110-202203



# AUD/USD DAILY ICHIMOKU 202110-202203



# AUD/JPY 4H 202201-202203

概ね4時間足では、60本から80本前後と考えられている。

▲ AUDJPY,H4 84.616 84.726 84.524 84.639

SELL 1.00 BUY  
84 63<sup>9</sup> 84 70<sup>7</sup>

週足 第4サイクル 29本目 / 10  
日足 第4サイクル 26本目 / 26  
4HC 第3サイクル 38本目 / 35

1月28日スタートの上昇エリオットでは第3波が終了して  
これから第4波となりそうな気配となる。  
このようになると第5波はフェイラーが予想されて、  
85.133を超えないというイレギュラーとなる。  
難しい通貨の一つと考えることができそう。

日足サイクルは閉じるタイミングとなるので  
下目線は濃厚となるが、  
週足第1、日足第2という視点も考えておきたい。

93本

64本

51本

38本目

12 Jan 2022 14 Jan 16:00 19 Jan 08:00 24 Jan 00:00 26 2022.01.28 20:00 08:00 3 Feb 00:00 7 Feb 16:00 10 2022.02.14 08:00 16:00 17 Feb 16:00 22 F 2022.02.24 16:00 00:00 1 Mar 16:00 4 Mar 08:00

85.240  
85.133  
84.890  
84.639  
84.530  
84.100  
84.111  
83.827  
83.606  
83.470  
83.110  
82.760  
82.625  
82.400  
82.307  
82.040  
81.690  
81.330  
80.980  
80.620  
80.491  
80.270

# AUD/JPY VOLATILITY

ボラティリティ シート												
2022年		AUD/JPY		参照DMM BID rate								
Julian Date	日付	曜日	東京市場	OPEN AV	CLOSE AV	O/Cボラ	最高値	最安値	ボラ	傾向	週ボラ	日ボラ平均
48	2022年2月17日	木曜日	開場	82.648	82.832	-18.4	83.336	82.338	99.8	上昇	178.9	88.38
49	2022年2月18日	金曜日	開場	82.74	82.727	1.3	83.323	82.41	91.3	下降トシボ		
50	2022年2月19日	土曜日	お休み								2021_日ボラ平均→	86.68
51	2022年2月20日	日曜日	お休み									
52	2022年2月21日	月曜日	開場	82.734	82.581	15.3	83.049	82.343	70.6	下降	83.83	→ 週最高値
53	2022年2月22日	火曜日	開場	82.657	82.706	-4.9	83.185	82.121	106.4	上昇トシボ	82.011	→ 週最安値
54	2022年2月23日	水曜日	お休み	82.682	83.26	-57.8	83.83	83.011	81.9	上昇	↓ 週ボラ	↓ 日ボラ平均
55	2022年2月24日	木曜日	開場	82.971	82.764	20.7	83.17	82.011	115.9	下降	181.9	98.04
56	2022年2月25日	金曜日	開場	82.867	83.088	-22.1	83.612	82.458	115.4	上昇		
57	2022年2月26日	土曜日	お休み								2021_日ボラ平均→	88.10
58	2022年2月27日	日曜日	お休み									
59	2022年2月28日	月曜日	開場	82.978	83.024	-4.6	83.701	82.411	129	上昇	85.139	→ 週最高値
60	2022年3月1日	火曜日	開場	83.001	83.436	-43.5	83.858	83.098	76	上昇	82.411	→ 週最安値
61	2022年3月2日	水曜日	開場	83.219	83.815	-59.6	84.437	83.255	118.2	上昇	↓ 週ボラ	↓ 日ボラ平均
62	2022年3月3日	木曜日	開場	83.517	84.478	-96.1	84.93	84.12	81	上昇	272.8	100.44
63	2022年3月4日	金曜日	開場	83.997	84.651	-65.4	85.139	84.159	98	上昇		
64	2022年3月5日	土曜日	お休み								2021_日ボラ平均→	89.47



# おまけ NZD/JPY WEEKLY 2020-2022

概ね週足では、25本から35本前後と考えられている。



# おまけ NZD/JPY DAILY 202110-202203

概ね日足では、35本から45本前後と考えられている。



# おまけ NZD/JPY DAILY ICHIMOKU 202110-202203



# おまけ NZD/JPY 4H 202201-202202

概ね4時間足では、60本から80本前後と考えられている。



# おまけ NZD/JPY VOLATILITY

ボラティリティ シート												
2022年		NZD/JPY		参照DMM BID rate								
Julian Date	日付	曜日	東京市場	OPEN AV	CLOSE AV	O/Cボラ	最高値	最安値	ボラ	傾向	週ボラ	日ボラ平均
48	2022年2月17日	木曜日	開場	76.769	76.993	-22.4	77.407	76.687	72	上昇	170.8	76.48
49	2022年2月18日	金曜日	開場	76.881	77.055	-17.4	77.577	76.78	79.7	上昇		
50	2022年2月19日	土曜日	お休み								2021_日ボラ平均→	73.76
51	2022年2月20日	日曜日	お休み									
52	2022年2月21日	月曜日	開場	76.968	76.969	-0.1	77.345	76.782	56.3	上昇トンボ	78.37	→ 週最高値
53	2022年2月22日	火曜日	開場	76.968	77.104	-13.6	77.659	76.491	116.8	上昇	76.491	→ 週最安値
54	2022年2月23日	水曜日	お休み	77.036	77.759	-72.3	78.37	77.409	96.1	上昇	↓ 週ボラ	↓ 日ボラ平均
55	2022年2月24日	木曜日	開場	77.397	77.404	-0.7	77.898	76.626	127.2	上昇トンボ	187.9	97.58
56	2022年2月25日	金曜日	開場	77.401	77.582	-18.1	78.016	77.101	91.5	上昇		
57	2022年2月26日	土曜日	お休み								2021_日ボラ平均→	76.74
58	2022年2月27日	日曜日	お休み									
59	2022年2月28日	月曜日	開場	77.491	77.342	14.9	78.082	76.731	135.1	下降トンボ	78.961	→ 週最高値
60	2022年3月1日	火曜日	開場	77.417	77.718	-30.1	78.091	77.384	70.7	上昇	76.731	→ 週最安値
61	2022年3月2日	水曜日	開場	77.567	78.005	-43.8	78.566	77.509	105.7	上昇	↓ 週ボラ	↓ 日ボラ平均
62	2022年3月3日	木曜日	開場	77.786	78.426	-64	78.693	78.171	52.2	上昇	223	90.76
63	2022年3月4日	金曜日	開場	78.106	78.576	-47	78.961	78.06	90.1	上昇		
64	2022年3月5日	土曜日	お休み								2021_日ボラ平均→	78.30

# ちえふえん 相場環境認識・備忘録！

---

20220306\_作成

LICENSED BY NO BETRAY

# CHF/JPY WEEKLY 2020-2022

概ね週足では、25本から35本前後と考えられている。



# CHF/JPY DAILY 202110-202203

概ね日足では、35本から45本前後と考えられている。



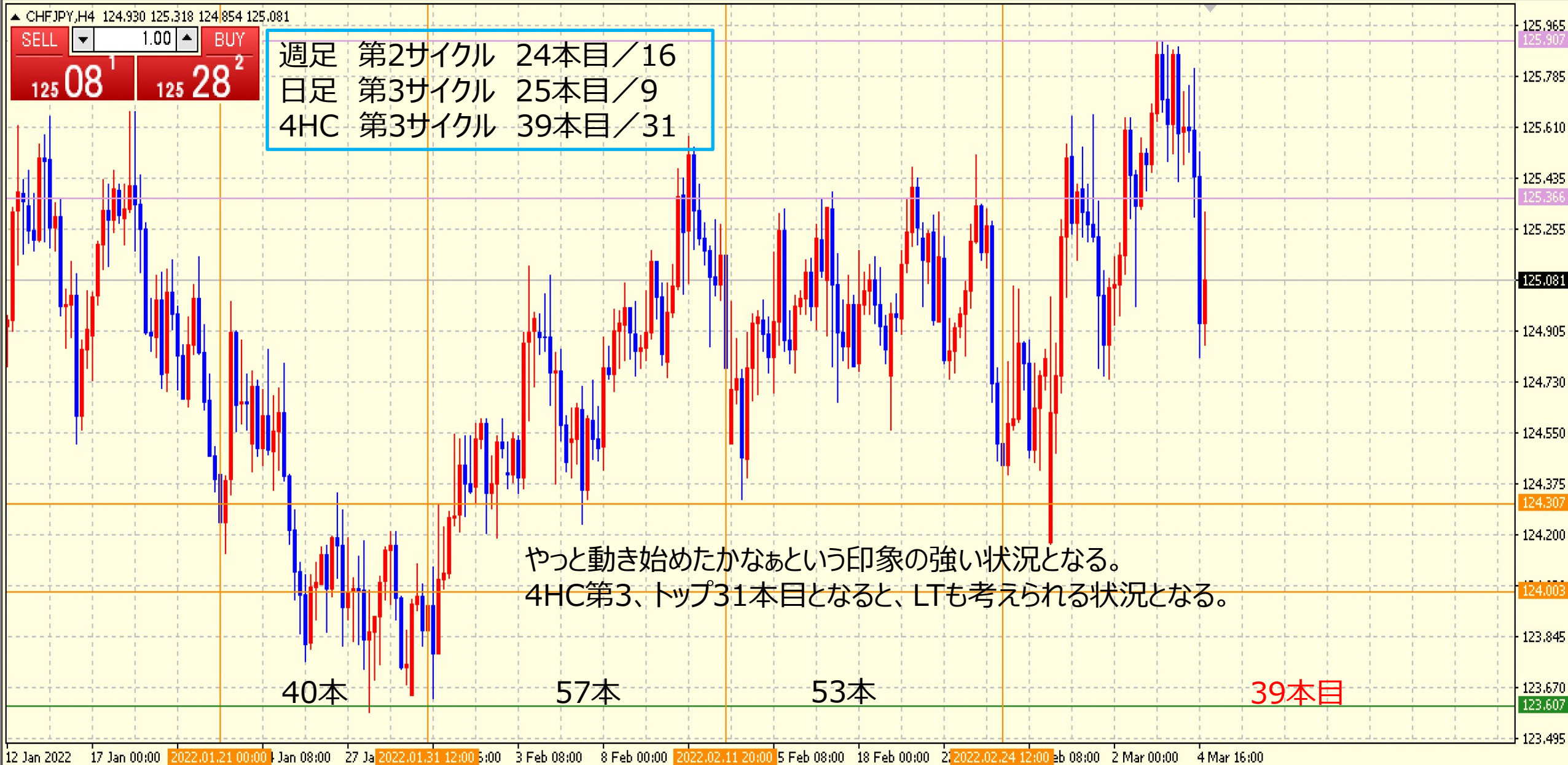


# CHF/JPY DAILY ICHIMOKU 202110-202203



# CHF/JPY 4H 202201-202203

概ね4時間足では、60本から80本前後と考えられている。



# CHF/JPY VOLATILITY

Julian Date	日付	曜日	東京市場	OPEN AV	CLOSE AV	O/Cボラ	最高値	最安値	ボラ	傾向	週ボラ	日ボラ平均
48	2022年2月17日	木曜日	開場	124.95	124.99	-4	125.387	124.662	72.5	上昇トンボ	106.3	61.96
49	2022年2月18日	金曜日	開場	124.97	124.884	8.6	125.182	124.71	47.2	下降		
50	2022年2月19日	土曜日	お休み								2021_日ボラ平均→	74.83
51	2022年2月20日	日曜日	お休み									
52	2022年2月21日	月曜日	開場	124.927	125.006	-7.9	125.472	124.569	90.3	上昇トンボ	125.515	→ 週最高値
53	2022年2月22日	火曜日	開場	124.967	125.018	-5.1	125.314	124.739	57.5	上昇トンボ	124.005	→ 週最安値
54	2022年2月23日	水曜日	お休み	124.993	125.071	-7.8	125.515	124.774	74.1	上昇トンボ	↓ 週ボラ	↓ 日ボラ平均
55	2022年2月24日	木曜日	開場	125.032	124.818	21.4	125.322	124.005	131.7	下降	151	83.22
56	2022年2月25日	金曜日	開場	124.925	124.737	18.8	125.049	124.424	62.5	下降		
57	2022年2月26日	土曜日	お休み								2021_日ボラ平均→	75.88
58	2022年2月27日	日曜日	お休み									
59	2022年2月28日	月曜日	開場	124.831	124.822	0.9	125.648	124.155	149.3	下降トンボ	125.911	→ 週最高値
60	2022年3月1日	火曜日	開場	124.826	125.186	-36	125.655	124.742	91.3	上昇	124.155	→ 週最安値
61	2022年3月2日	水曜日	開場	125.006	125.262	-25.6	125.645	124.929	71.6	上昇	↓ 週ボラ	↓ 日ボラ平均
62	2022年3月3日	木曜日	開場	125.134	125.646	-51.2	125.911	125.404	50.7	上昇	175.6	94.16
63	2022年3月4日	金曜日	開場	125.39	125.449	-5.9	125.899	124.82	107.9	上昇トンボ		
64	2022年3月5日	土曜日	お休み								2021_日ボラ平均→	77.91

# かなえん 相場環境認識・備忘録！

---

20220306\_作成

LICENSED BY NO BETRAY

# CAD/JPY WEEKLY 2020-2022

概ね週足では、25本から35本前後と考えられている。



# CAD/JPY DAILY 202110-202203

概ね日足では、35本から45本前後と考えられている。



# CAD/JPY DAILY ICHIMOKU 202110-202203



# USD/CAD DAILY ICHIMOKU 202105-202203





# CAD/JPY 4H 202201-202203

概ね4時間足では、60本から80本前後と考えられている。



# CAD/JPY VOLATILITY

ボラティリティ シート												
2022年		CAD/JPY		参照DMM BID rate								
Julian Date	日付	曜日	東京市場	OPEN AV	CLOSE AV	O/Cボラ	最高値	最安値	ボラ	傾向	週ボラ	日ボラ平均
48	2022年2月17日	木曜日	開場	90.882	90.69	19.2	91.031	90.341	69	下降	137.7	72.26
49	2022年2月18日	金曜日	開場	90.786	90.439	34.7	90.961	90.179	78.2	下降		
50	2022年2月19日	土曜日	お休み								2021_日ボラ平均→	76.85
51	2022年2月20日	日曜日	お休み									
52	2022年2月21日	月曜日	開場	90.612	90.102	51	90.392	89.918	47.4	下降	91.003	→ 週最高値
53	2022年2月22日	火曜日	開場	90.357	90.061	29.6	90.547	89.693	85.4	下降	89.23	→ 週最安値
54	2022年2月23日	水曜日	お休み	90.209	90.284	-7.5	90.758	90.04	71.8	上昇トンボ	↓ 週ボラ	↓ 日ボラ平均
55	2022年2月24日	木曜日	開場	90.247	89.998	24.9	90.408	89.23	117.8	下降	177.3	85.98
56	2022年2月25日	金曜日	開場	90.122	90.496	-37.4	91.003	89.928	107.5	上昇		
57	2022年2月26日	土曜日	お休み								2021_日ボラ平均→	78.00
58	2022年2月27日	日曜日	お休み									
59	2022年2月28日	月曜日	開場	90.309	90.5	-19.1	91.004	90.15	85.4	上昇	91.967	→ 週最高値
60	2022年3月1日	火曜日	開場	90.405	90.448	-4.3	90.96	90.012	94.8	上昇トンボ	89.802	→ 週最安値
61	2022年3月2日	水曜日	開場	90.427	90.78	-35.3	91.48	90.088	139.2	上昇	↓ 週ボラ	↓ 日ボラ平均
62	2022年3月3日	木曜日	開場	90.603	91.331	-72.8	91.967	90.932	103.5	上昇	216.5	111.38
63	2022年3月4日	金曜日	開場	90.967	90.532	43.5	91.142	89.802	134	下降		
64	2022年3月5日	土曜日	お休み								2021_日ボラ平均→	81.70

## APPENDIX 20220306現在

---

- クロスEUR、クロスGBPの下降が先行と考えられる。
- USD/JPY、CAD/JPYが続いている。今後はAUD/JPY、NZD/JPYか？
- EUR/USDの下降により、大きく影響されている。
- 先週末の大きな下降により、週明け前半は戻りの可能性が高い。
- カラカサからの売り・ショートエントリーで利益を向上させたい。
- 3月第2週で4HCの閉じが発生するかもしれないので週後半は要注意。

ご質問はなんなりとお尋ねください。  
できる限りでお答えいたします。

---

超初心者向けには、こちらがベスト！！

<https://www.gogojungle.co.jp/tools/ebooks/30872>

共に学びたい方は、ご連絡くださいませ。

<https://coconala.com/services/2041597>

お問い合わせは下記まで。

[bibouroku@fukuyama-syo.com](mailto:bibouroku@fukuyama-syo.com)