

主要通貨 相場環境認識・備忘録！

20220206_作成

LICENSED BY NO BETRAY



CHAPTER

1. EUR/USD

2. EUR/JPY

3. USD/JPY

4. GBP/JPY

5. AUD/JPY •

NZD/JPY

6. CHF/JPY

7. CAD/JPY

ゆるどる 相場環境認識・備忘録！

20220206_作成

LICENSED BY NO BETRAY

EUR/USD WEEKLY 2020-2022

概ね週足では、25本から35本前後と考えられている。



EUR/USD DAILY 202108-202202

概ね日足では、35本から45本前後と考えられている。

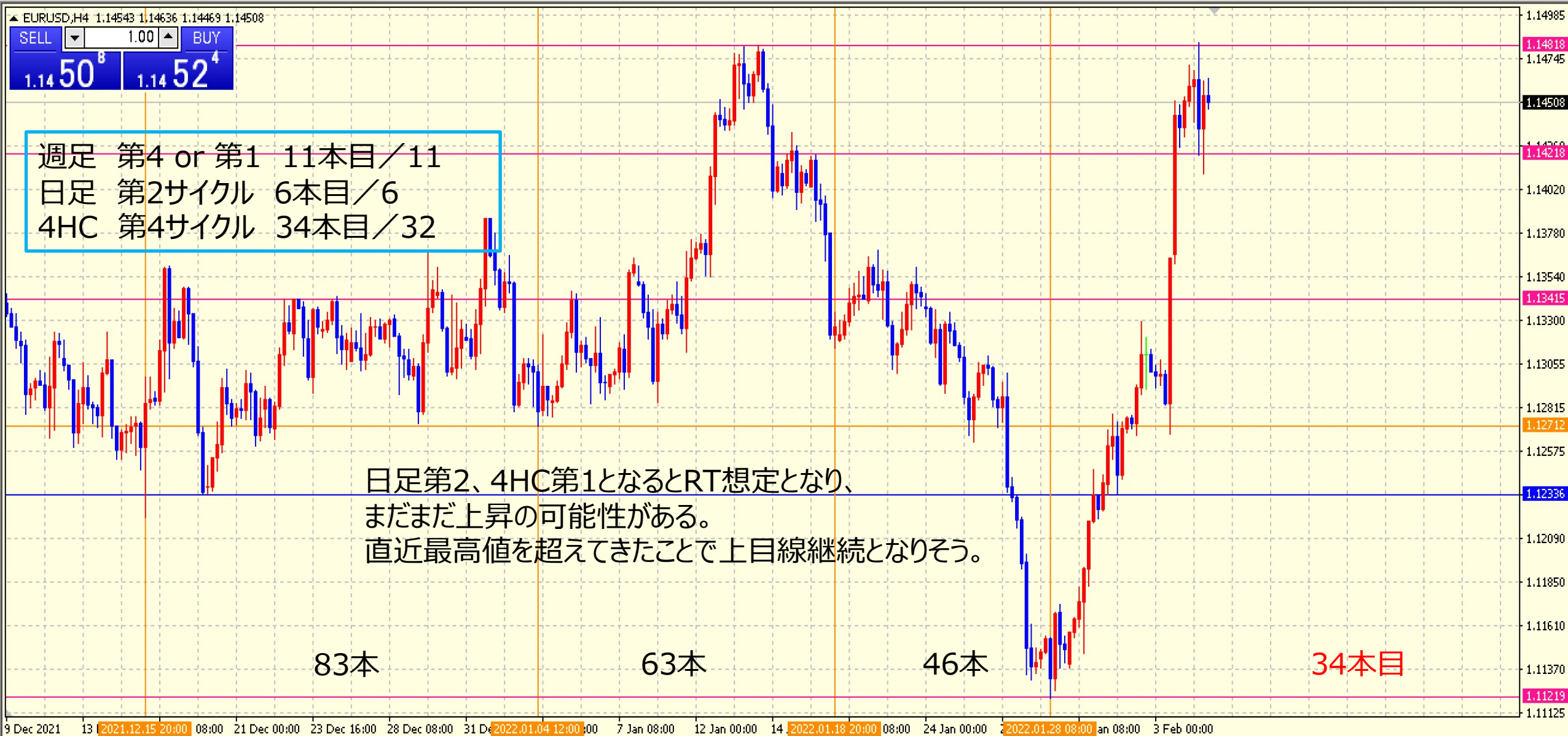


EUR/USD DAILY ICHIMOKU 202108-202202



EUR/USD 4H 202111-202202

概ね4時間足では、60本から80本前後と考えられている。



EUR/USD VOLATILITY

ボラティリティ シート												
2022年		EUR/USD		参照DMM BID rate								
Julian Date	日付	曜日	東京市場	OPEN AV	CLOSE AV	O/Cボラ	最高値	最安値	ボラ	傾向	週ボラ	日ボラ平均
20	2022年1月20日	木曜日	開場	1.13625	1.13303	32.2	1.13687	1.13029	65.8	下降	133.4	62.56
21	2022年1月21日	金曜日	開場	1.13464	1.13281	18.3	1.13596	1.13007	58.9	下降		
22	2022年1月22日	土曜日	お休み								2021_日ボラ平均→	67.91
23	2022年1月23日	日曜日	お休み									
24	2022年1月24日	月曜日	開場	1.13372	1.13248	12.4	1.1344	1.12903	53.7	下降	1.1344 → 週最高値	
25	2022年1月25日	火曜日	開場	1.1331	1.13035	27.5	1.13286	1.1263	65.6	下降	1.11212 → 週最安値	
26	2022年1月26日	水曜日	開場	1.13173	1.12709	46.4	1.13106	1.12353	75.3	下降	↓ 週ボラ	↓ 日ボラ平均
27	2022年1月27日	木曜日	開場	1.12941	1.11894	104.7	1.12432	1.11314	111.8	下降	222.8	71.70
28	2022年1月28日	金曜日	開場	1.12417	1.11468	94.9	1.11733	1.11212	52.1	下降		
29	2022年1月29日	土曜日	お休み								2021_日ボラ平均→	68.86
30	2022年1月30日	日曜日	お休み									
31	2022年1月31日	月曜日	開場	1.11942	1.119	4.2	1.12476	1.1138	109.6	下降トンボ	1.14836 → 週最高値	
32	2022年2月1日	火曜日	開場	1.11921	1.12503	-58.2	1.12784	1.12207	57.7	上昇	1.1138 → 週最安値	
33	2022年2月2日	水曜日	開場	1.12212	1.12917	-70.5	1.133	1.12665	63.5	上昇	↓ 週ボラ	↓ 日ボラ平均
34	2022年2月3日	木曜日	開場	1.12565	1.13645	-108	1.14512	1.12673	183.9	上昇	345.6	97.36
35	2022年2月4日	金曜日	開場	1.13105	1.1445	-134.5	1.14836	1.14115	72.1	上昇		
36	2022年2月5日	土曜日	お休み								2021_日ボラ平均→	74.56

ゆうろえん 相場環境認識・備忘録！

20220206_作成

LICENSED BY NO BETRAY

EUR/JPY WEEKLY 2020-2022

概ね週足では、25本から35本前後と考えられている。



EUR/JPY DAILY 202108-202202

概ね日足では、35本から45本前後と考えられている。
HPCの場合、50本から70本前後と考えられている。

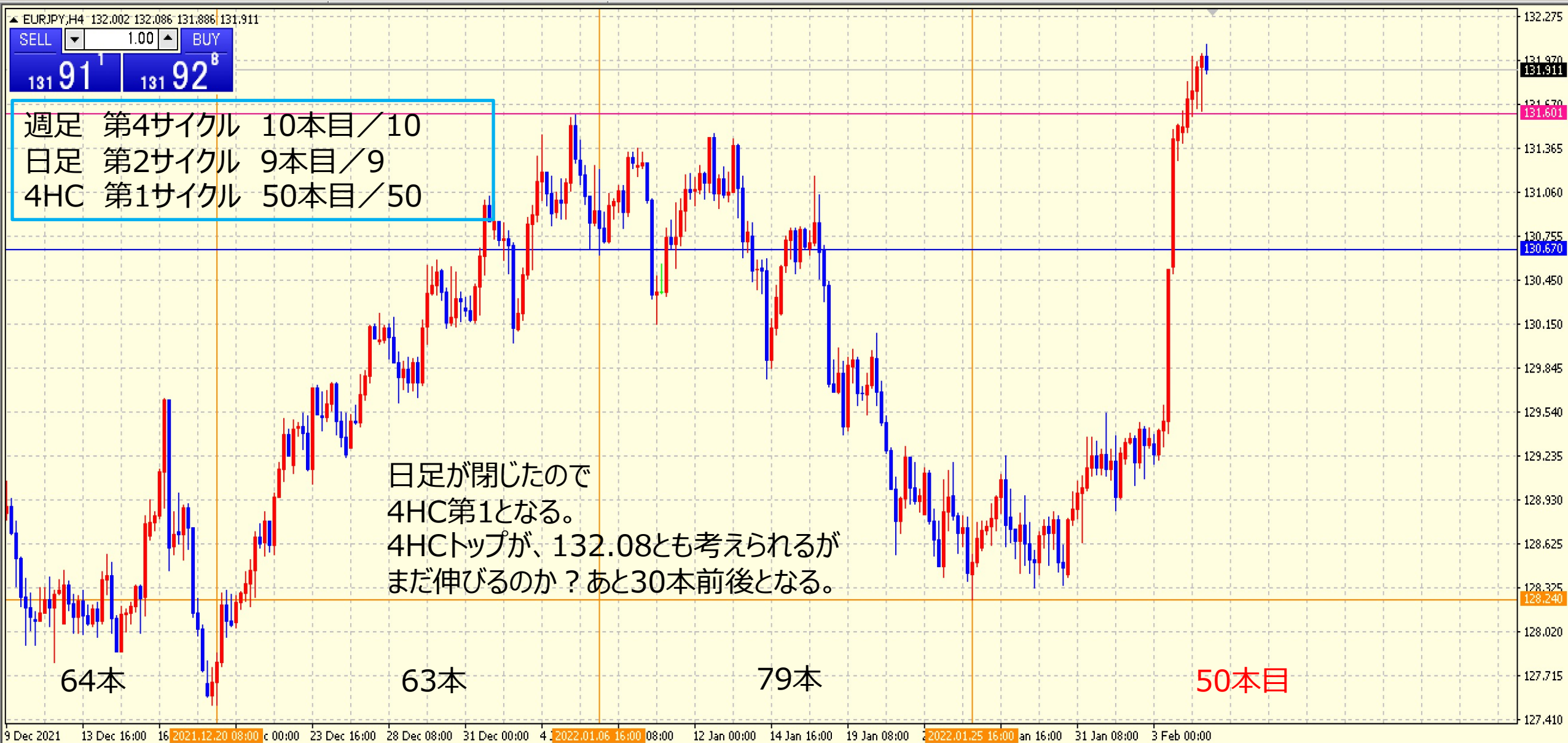


EUR/JPY DAILY ICHIMOKU 202108-202202



EUR/JPY 4H 202111-202202

概ね4時間足では、60本から80本前後と考えられている。



EUR/JPY VOLATILITY

Julian Date	日付	曜日	東京市場	OPEN AV	CLOSE AV	O/Cボラ	最高値	最安値	ボラ	傾向	週ボラ	日ボラ平均
20	2022年1月20日	木曜日	開場	130.079	129.434	64.5	130.085	128.989	109.6	下降	262.1	90.28
21	2022年1月21日	金曜日	開場	129.756	128.958	79.8	129.307	128.556	75.1	下降		
22	2022年1月22日	土曜日	お休み								2021_日ボラ平均→	89.89
23	2022年1月23日	日曜日	お休み									
24	2022年1月24日	月曜日	開場	129.357	128.868	48.9	129.156	128.406	75	下降	129.242	→ 週最高値
25	2022年1月25日	火曜日	開場	129.112	128.771	34.1	129.197	128.245	95.2	下降	128.245	→ 週最安値
26	2022年1月26日	水曜日	開場	128.942	128.823	11.9	129.242	128.585	65.7	下降	↓ 週ボラ	↓ 日ボラ平均
27	2022年1月27日	木曜日	開場	128.883	128.665	21.8	129.013	128.325	68.8	下降	99.7	70.88
28	2022年1月28日	金曜日	開場	128.774	128.547	22.7	128.849	128.352	49.7	下降		
29	2022年1月29日	土曜日	お休み								2021_日ボラ平均→	85.13
30	2022年1月30日	日曜日	お休み									
31	2022年1月31日	月曜日	開場	128.66	128.866	-20.6	129.375	128.387	98.8	上昇	132.089	→ 週最高値
32	2022年2月1日	火曜日	開場	128.763	129.226	-46.3	129.532	128.869	66.3	上昇	128.387	→ 週最安値
33	2022年2月2日	水曜日	開場	128.995	129.266	-27.1	129.47	129.042	42.8	上昇	↓ 週ボラ	↓ 日ボラ平均
34	2022年2月3日	木曜日	開場	129.13	130.384	-125.4	131.536	129.185	235.1	上昇	370.2	102.22
35	2022年2月4日	金曜日	開場	129.757	131.72	-196.3	132.089	131.408	68.1	上昇		
36	2022年2月5日	土曜日	お休み								2021_日ボラ平均→	88.55

どるえん 相場環境認識・備忘録！

20220206_作成

LICENSED BY NO BETRAY

USD/JPY WEEKLY 2020-2022

概ね週足では、25本から35本前後と考えられている。



USD/JPY DAILY 202109-202202

日足サイクルは、35から45本が目安となる。
HPCの場合、50本から70本が目安となる。



USD/JPY DAILY ICHIMOKU 202109-202202



USD/JPY 4H 202111-202202

4HCは、60本から80本と考えられている。



USD/JPY VOLATILITY

Julian Date	日付	曜日	東京市場	OPEN AV	CLOSE AV	O/Cボラ	最高値	最安値	ボラ	傾向	週ボラ	日ボラ平均
20	2022年1月20日	木曜日	開場	114.505	114.227	27.8	114.546	113.961	58.5	下降	145.2	57.16
21	2022年1月21日	金曜日	開場	114.366	113.877	48.9	114.145	113.604	54.1	下降		
22	2022年1月22日	土曜日	お休み								2021_日ボラ平均→	66.47
23	2022年1月23日	日曜日	お休み									
24	2022年1月24日	月曜日	開場	114.112	113.759	35.3	113.998	113.47	52.8	下降	115.684	→ 週最高値
25	2022年1月25日	火曜日	開場	113.94	113.896	4.4	114.115	113.669	44.6	下降トンプ	113.47	→ 週最安値
26	2022年1月26日	水曜日	開場	113.918	114.241	-32.3	114.693	113.777	91.6	上昇	↓ 週ボラ	↓ 日ボラ平均
27	2022年1月27日	木曜日	開場	114.08	114.983	-90.3	115.487	114.474	101.3	上昇	221.4	69.30
28	2022年1月28日	金曜日	開場	114.531	115.343	-81.2	115.684	115.122	56.2	上昇		
29	2022年1月29日	土曜日	お休み								2021_日ボラ平均→	67.18
30	2022年1月30日	日曜日	お休み									
31	2022年1月31日	月曜日	開場	114.937	115.228	-29.1	115.591	114.923	66.8	上昇	115.591	→ 週最高値
32	2022年2月1日	火曜日	開場	115.083	114.885	19.8	115.191	114.566	62.5	下降	114.153	→ 週最安値
33	2022年2月2日	水曜日	開場	114.984	114.516	46.8	114.802	114.153	64.9	下降	↓ 週ボラ	↓ 日ボラ平均
34	2022年2月3日	木曜日	開場	114.75	114.681	6.9	114.987	114.326	66.1	下降トンプ	143.8	65.14
35	2022年2月4日	金曜日	開場	114.715	115.091	-37.6	115.427	114.773	65.4	上昇		
36	2022年2月5日	土曜日	お休み								2021_日ボラ平均→	66.77

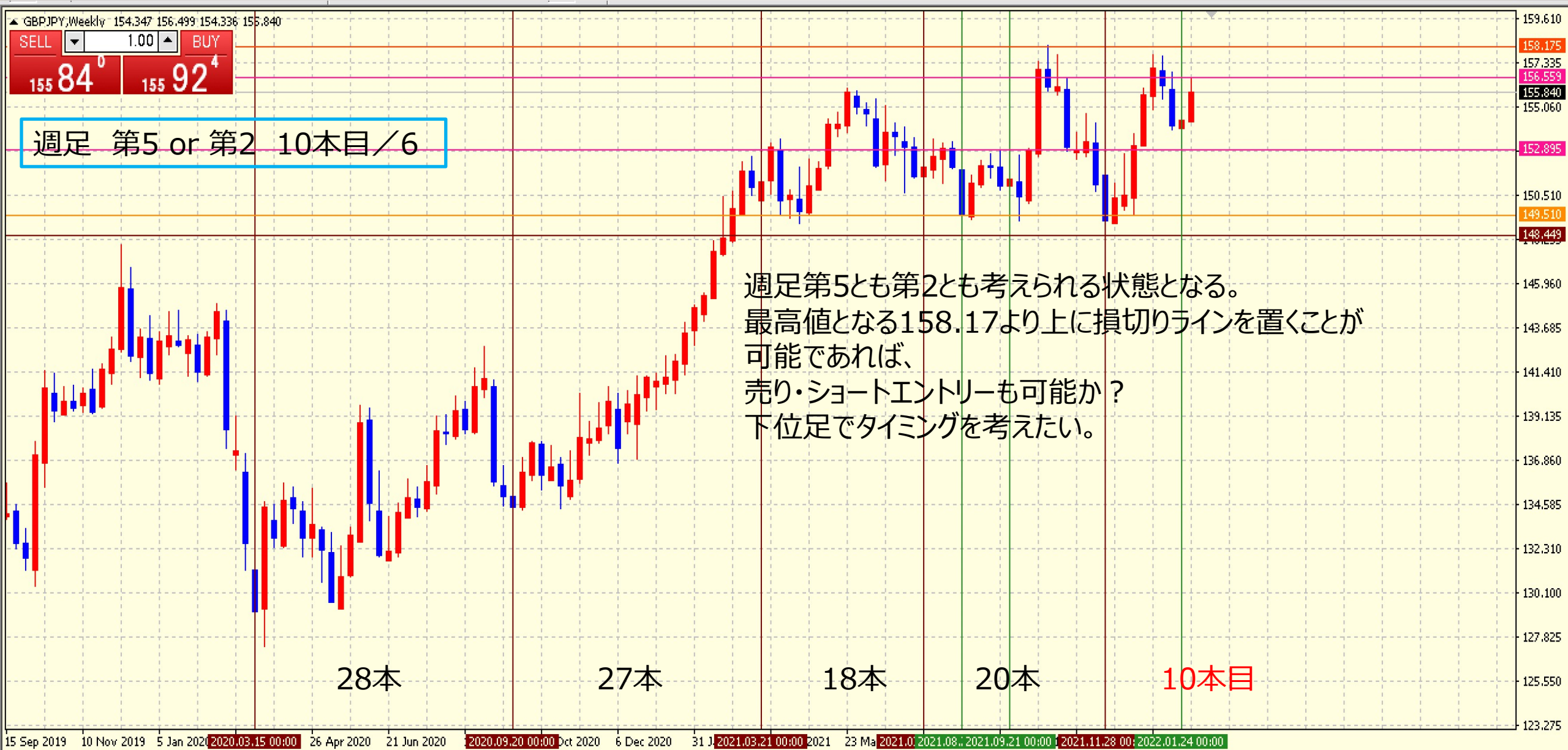
ぽんえん
相場環境認識・備忘録！

20220206_作成

LICENSED BY NO BETRAY

GBP/JPY WEEKLY 2020-2022

概ね週足では、25本から35本前後と考えられている。



GBP/JPY DAILY 202108-202202

概ね日足では、35本から45本前後と考えられている。



GBP/JPY DAILY ICHIMOKU 202108-202202

概ね日足では、35本から45本前後と考えられている。



GBP/JPY 4H 202112-202202

概ね4時間足では、60本から80本前後と考えられている。



GBP/JPY VOLATILITY

Julian Date	日付	曜日	東京市場	OPEN AV	CLOSE AV	O/Cボラ	最高値	最安値	ボラ	傾向	週ボラ	日ボラ平均
20	2022年1月20日	木曜日	開場	156.011	155.474	53.7	156.062	155.104	95.8	下降	299.3	105.98
21	2022年1月21日	金曜日	開場	155.743	154.583	116	155.224	153.909	131.5	下降		
22	2022年1月22日	土曜日	お休み								2021_日ボラ平均→	115.36
23	2022年1月23日	日曜日	お休み									
24	2022年1月24日	月曜日	開場	155.163	153.756	140.7	154.488	152.901	158.7	下降	154.955	→ 週最高値
25	2022年1月25日	火曜日	開場	154.46	153.619	84.1	154.008	153.119	88.9	下降	152.901	→ 週最安値
26	2022年1月26日	水曜日	開場	154.039	154.084	-4.5	154.739	153.592	114.7	上昇トンボ	↓ 週ボラ	↓ 日ボラ平均
27	2022年1月27日	木曜日	開場	154.061	154.292	-23.1	154.717	153.82	89.7	上昇	205.4	107.66
28	2022年1月28日	金曜日	開場	154.177	154.443	-26.6	154.955	154.092	86.3	上昇		
29	2022年1月29日	土曜日	お休み								2021_日ボラ平均→	113.44
30	2022年1月30日	日曜日	お休み									
31	2022年1月31日	月曜日	開場	154.31	154.712	-40.2	155.329	154.356	97.3	上昇	156.5	→ 週最高値
32	2022年2月1日	火曜日	開場	154.511	154.876	-36.5	155.204	154.486	71.8	上昇	154.356	→ 週最安値
33	2022年2月2日	水曜日	開場	154.694	155.167	-47.3	155.433	154.807	62.6	上昇	↓ 週ボラ	↓ 日ボラ平均
34	2022年2月3日	木曜日	開場	154.93	155.801	-87.1	156.499	155.046	145.3	上昇	214.4	94.18
35	2022年2月4日	金曜日	開場	155.366	156.042	-67.6	156.5	155.561	93.9	上昇		
36	2022年2月5日	土曜日	お休み								2021_日ボラ平均→	109.58

おじえん・にゅうえん 相場環境認識・備忘録！

20220206_作成

LICENSED BY NO BETRAY

AUD/JPY WEEKLY 2020-2022

概ね週足では、25本から35本前後と考えられている。



AUD/JPY DAILY 202108-202202

概ね日足では、35本から45本前後と考えられている。



AUD/JPY DAILY ICHIMOKU 202108-202202



AUD/JPY 4H 202111-202202

概ね4時間足では、60本から80本前後と考えられている。



AUD/JPY VOLATILITY

Julian Date	日付	曜日	東京市場	OPEN AV	CLOSE AV	O/Cボラ	最高値	最安値	ボラ	傾向	週ボラ	日ボラ平均
20	2022年1月20日	木曜日	開場	82.514	82.552	-3.8	82.968	82.394	57.4	上昇トンボ	147.4	70.98
21	2022年1月21日	金曜日	開場	82.533	81.986	54.7	82.483	81.494	98.9	下降		
22	2022年1月22日	土曜日	お休み								2021_日ボラ平均→	83.20
23	2022年1月23日	日曜日	お休み									
24	2022年1月24日	月曜日	開場	82.259	81.352	90.7	81.827	80.693	113.4	下降	82.147	→ 週最高値
25	2022年1月25日	火曜日	開場	81.806	81.39	41.6	81.775	81.04	73.5	下降	80.366	→ 週最安値
26	2022年1月26日	水曜日	開場	81.598	81.576	2.2	82.147	81.219	92.8	下降トンボ	↓ 週ボラ	↓ 日ボラ平均
27	2022年1月27日	木曜日	開場	81.587	81.331	25.6	81.754	80.913	84.1	下降	178.1	92.16
28	2022年1月28日	金曜日	開場	81.459	80.85	60.9	81.336	80.366	97	下降		
29	2022年1月29日	土曜日	お休み								2021_日ボラ平均→	85.44
30	2022年1月30日	日曜日	お休み									
31	2022年1月31日	月曜日	開場	81.154	81.02	13.4	81.622	80.547	107.5	下降トンボ	82.281	→ 週最高値
32	2022年2月1日	火曜日	開場	81.087	81.432	-34.5	81.784	80.901	88.3	上昇	80.547	→ 週最安値
33	2022年2月2日	水曜日	開場	81.26	81.685	-42.5	81.989	81.38	60.9	上昇	↓ 週ボラ	↓ 日ボラ平均
34	2022年2月3日	木曜日	開場	81.472	81.843	-37.1	82.281	81.383	89.8	上昇	173.4	87.74
35	2022年2月4日	金曜日	開場	81.658	81.771	-11.3	82.217	81.295	92.2	上昇トンボ		
36	2022年2月5日	土曜日	お休み								2021_日ボラ平均→	85.90

おまけ NZD/JPY DAILY 202108-202202

概ね日足では、35本から45本前後と考えられている。
HPCの場合は、50本から70本前後と考えられている



おまけ NZD/JPY DAILY ICHIMOKU 202108-202202



おまけ NZD/JPY 4H 202111-202202

概ね4時間足では、60本から80本前後と考えられている。



おまけ NZD/JPY VOLATILITY

Julian Date	日付	曜日	東京市場	OPEN AV	CLOSE AV	O/Cボラ	最高値	最安値	ボラ	傾向	週ボラ	日ボラ平均
20	2022年1月20日	木曜日	開場	77.728	77.307	42.1	77.626	77.042	58.4	下降	188.9	61.70
21	2022年1月21日	金曜日	開場	77.517	76.678	83.9	77.129	76.238	89.1	下降		
22	2022年1月22日	土曜日	お休み								2021_日ボラ平均→	69.35
23	2022年1月23日	日曜日	お休み									
24	2022年1月24日	月曜日	開場	77.097	76.216	88.1	76.581	75.745	83.6	下降	76.67	→ 週最高値
25	2022年1月25日	火曜日	開場	76.656	76.163	49.3	76.487	75.792	69.5	下降	75.232	→ 週最安値
26	2022年1月26日	水曜日	開場	76.41	76.232	17.8	76.67	75.981	68.9	下降	↓ 週ボラ	↓ 日ボラ平均
27	2022年1月27日	木曜日	開場	76.321	76.042	27.9	76.426	75.646	78	下降	143.8	76.54
28	2022年1月28日	金曜日	開場	76.182	75.651	53.1	76.059	75.232	82.7	下降		
29	2022年1月29日	土曜日	お休み								2021_日ボラ平均→	71.14
30	2022年1月30日	日曜日	お休み									
31	2022年1月31日	月曜日	開場	75.916	75.615	30.1	76.114	75.319	79.5	下降	76.776	→ 週最高値
32	2022年2月1日	火曜日	開場	75.766	75.874	-10.8	76.24	75.525	71.5	上昇トシボ	75.319	→ 週最安値
33	2022年2月2日	水曜日	開場	75.82	75.988	-16.8	76.281	75.745	53.6	上昇	↓ 週ボラ	↓ 日ボラ平均
34	2022年2月3日	木曜日	開場	75.904	76.168	-26.4	76.693	75.589	110.4	上昇	145.7	79.16
35	2022年2月4日	金曜日	開場	76.036	76.363	-32.7	76.776	75.968	80.8	上昇		
36	2022年2月5日	土曜日	お休み								2021_日ボラ平均→	72.75

ちえふえん 相場環境認識・備忘録！

20220206_作成

LICENSED BY NO BETRAY

CHF/JPY WEEKLY 2020-2022

概ね週足では、25本から35本前後と考えられている。



CHF/JPY DAILY 202109-202202

概ね日足では、35本から45本前後と考えられている。



CHF/JPY DAILY ICHIMOKU 202109-202202



CHF/JPY 4H 202111-202202

概ね4時間足では、60本から80本前後と考えられている。



CHF/JPY VOLATILITY

Julian Date	日付	曜日	東京市場	OPEN AV	CLOSE AV	O/Cボラ	最高値	最安値	ボラ	傾向	週ボラ	日ボラ平均
20	2022年1月20日	木曜日	開場	125.007	124.601	40.6	125.16	124.301	85.9	下降	164.3	75.20
21	2022年1月21日	金曜日	開場	124.804	124.487	31.7	125.004	124.022	98.2	下降		
22	2022年1月22日	土曜日	お休み								2021_日ボラ平均→	88.22
23	2022年1月23日	日曜日	お休み									
24	2022年1月24日	月曜日	開場	124.645	124.586	5.9	124.843	124.356	48.7	下降	124.843 → 週最高値	
25	2022年1月25日	火曜日	開場	124.615	124.28	33.5	124.795	123.762	103.3	下降	123.581 → 週最安値	
26	2022年1月26日	水曜日	開場	124.448	124.025	42.3	124.341	123.817	52.4	下降	↓ 週ボラ	↓ 日ボラ平均
27	2022年1月27日	木曜日	開場	124.237	123.912	32.5	124.187	123.581	60.6	下降	126.2	63.60
28	2022年1月28日	金曜日	開場	124.074	123.883	19.1	124.212	123.682	53	下降		
29	2022年1月29日	土曜日	お休み								2021_日ボラ平均→	82.07
30	2022年1月30日	日曜日	お休み									
31	2022年1月31日	月曜日	開場	123.979	123.91	6.9	124.299	123.543	75.6	下降トシボ	125.126 → 週最高値	
32	2022年2月1日	火曜日	開場	123.944	124.244	-30	124.547	123.971	57.6	上昇	123.543 → 週最安値	
33	2022年2月2日	水曜日	開場	124.094	124.425	-33.1	124.6	124.187	41.3	上昇	↓ 週ボラ	↓ 日ボラ平均
34	2022年2月3日	木曜日	開場	124.26	124.714	-45.4	125.126	124.325	80.1	上昇	158.3	65.30
35	2022年2月4日	金曜日	開場	124.487	124.708	-22.1	125.097	124.378	71.9	上昇		
36	2022年2月5日	土曜日	お休み								2021_日ボラ平均→	78.71

かなえん 相場環境認識・備忘録！

20220206_作成

LICENSED BY NO BETRAY

CAD/JPY WEEKLY 2020-2022

概ね週足では、25本から35本前後と考えられている。



CAD/JPY DAILY 202108-202202

概ね日足では、35本から45本前後と考えられている。



CAD/JPY DAILY ICHIMOKU 202108-202202



CAD/JPY 4H 202112-202202

概ね4時間足では、60本から80本前後と考えられている。



CAD/JPY VOLATILITY

Julian Date	日付	曜日	東京市場	OPEN AV	CLOSE AV	O/Cボラ	最高値	最安値	ボラ	傾向	週ボラ	日ボラ平均
20	2022年1月20日	木曜日	開場	91.469	91.356	11.3	91.7	91.187	51.3	下降	171.9	73.66
21	2022年1月21日	金曜日	開場	91.413	90.789	62.4	91.288	90.283	100.5	下降		
22	2022年1月22日	土曜日	お休み								2021_日ボラ平均→	81.59
23	2022年1月23日	日曜日	お休み									
24	2022年1月24日	月曜日	開場	91.101	90.179	92.2	90.74	89.568	117.2	下降	91.169	→ 週最高値
25	2022年1月25日	火曜日	開場	90.64	90.112	52.8	90.425	89.799	62.6	下降	89.568	→ 週最安値
26	2022年1月26日	水曜日	開場	90.376	90.408	-3.2	91.012	90.08	93.2	上昇トンボ	↓ 週ボラ	↓ 日ボラ平均
27	2022年1月27日	木曜日	開場	90.392	90.544	-15.2	91.169	90.099	107	上昇トンボ	160.1	91.26
28	2022年1月28日	金曜日	開場	90.468	90.405	6.3	90.808	90.045	76.3	下降トンボ		
29	2022年1月29日	土曜日	お休み								2021_日ボラ平均→	84.00
30	2022年1月30日	日曜日	お休み									
31	2022年1月31日	月曜日	開場	90.436	90.441	-0.5	90.811	90.196	61.5	上昇トンボ	90.872	→ 週最高値
32	2022年2月1日	火曜日	開場	90.439	90.488	-4.9	90.872	90.193	67.9	上昇トンボ	89.948	→ 週最安値
33	2022年2月2日	水曜日	開場	90.463	90.283	18	90.511	89.948	56.3	下降	↓ 週ボラ	↓ 日ボラ平均
34	2022年2月3日	木曜日	開場	90.373	90.459	-8.6	90.767	90.123	64.4	上昇トンボ	92.4	62.92
35	2022年2月4日	金曜日	開場	90.416	90.456	-4	90.784	90.139	64.5	上昇トンボ		
36	2022年2月5日	土曜日	お休み								2021_日ボラ平均→	79.79

APPENDIX 20220206現在

- オリンピック開催となり、円安、ドル安に触れた2月第1週となった。
- 資源国通貨のHPCがしっかりと形成されれば、追随してくるクロス円となる。
- 4HCのサイクル閉じとなる週なので、下目線が濃厚となる。
- ドルストレートに関しては、ドル高への推移が想定される。
- USD/JPYは、下目線濃厚となるので期待できる力関係は、
 - JPY > USD > EUR となるのでは ???

ご質問はなんなりとお尋ねください。
できる限りでお答えいたします。

超初心者向けには、こちらがベスト！！

<https://www.gogojungle.co.jp/tools/ebooks/30872>

共に学びたい方は、ご連絡くださいませ。

<https://coconala.com/services/2041597>

お問い合わせは下記まで。

bibouroku@fukuyama-syo.com