

主要通貨 相場環境認識・備忘録！

20220220_作成

LICENSED BY NO BETRAY



ゆるどる 相場環境認識・備忘録！

20220220_作成

LICENSED BY NO BETRAY

EUR/USD WEEKLY 2020-2022

概ね週足では、25本から35本前後と考えられている。



EUR/USD DAILY 202108-202202

概ね日足では、35本から45本前後と考えられている。



日足第2をLTでは?と考えている。
理由は、日足第1でのRTから起点割れという
イレギュラーが発生したので大きな流れは下目線となる。

仮に20日からの月末欧州買いに遭遇しても
1.15は超えないのでは?と考えている。

EUR/USD DAILY ICHIMOKU 202108-202202



EUR/USD 4H 202112-202202

概ね4時間足では、60本から80本前後と考えられている。



EUR/USD VOLATILITY

ボラティリティ シート												
2022年		EUR/USD			参照DMM BID rate							
Julian Date	日付	曜日	東京市場	OPEN AV	CLOSE AV	O/Cボラ	最高値	最安値	ボラ	傾向	週ボラ	日ボラ平均
34	2022年2月3日	木曜日	開場	1.12565	1.13645	-108	1.14512	1.12673	183.9	上昇	345.6	97.36
35	2022年2月4日	金曜日	開場	1.13105	1.1445	-134.5	1.14836	1.14115	72.1	上昇		
36	2022年2月5日	土曜日	お休み								2021_日ボラ平均→	74.56
37	2022年2月6日	日曜日	お休み									
38	2022年2月7日	月曜日	開場	1.13777	1.14455	-67.8	1.14636	1.1415	48.6	上昇	1.14946	→ 週最高値
39	2022年2月8日	火曜日	開場	1.14116	1.14245	-12.9	1.14485	1.13961	52.4	上昇	1.13296	→ 週最安値
40	2022年2月9日	水曜日	開場	1.14181	1.14212	-3.1	1.14475	1.14025	45	上昇トンボ	↓ 週ボラ	↓ 日ボラ平均
41	2022年2月10日	木曜日	開場	1.14197	1.14291	-9.4	1.14946	1.13747	119.9	上昇トンボ	165	73.30
42	2022年2月11日	金曜日	お休み	1.14244	1.13826	41.8	1.14302	1.13296	100.6	下降		
43	2022年2月12日	土曜日	お休み								2021_日ボラ平均→	74.35
44	2022年2月13日	日曜日	お休み									
45	2022年2月14日	月曜日	開場	1.14035	1.13224	81.1	1.1369	1.128	89	下降	1.13955	→ 週最高値
46	2022年2月15日	火曜日	開場	1.13629	1.13318	31.1	1.13681	1.12985	69.6	下降	1.128	→ 週最安値
47	2022年2月16日	水曜日	開場	1.13474	1.13668	-19.4	1.13955	1.13448	50.7	上昇	↓ 週ボラ	↓ 日ボラ平均
48	2022年2月17日	木曜日	開場	1.13571	1.13594	-2.3	1.13858	1.1323	62.8	上昇トンボ	115.5	66.94
49	2022年2月18日	金曜日	開場	1.13582	1.13432	15	1.13767	1.13141	62.6	下降		
50	2022年2月19日	土曜日	お休み								2021_日ボラ平均→	73.29

ゆうろえん 相場環境認識・備忘録！

20220220_作成

LICENSED BY NO BETRAY

EUR/JPY WEEKLY 2020-2022

概ね週足では、25本から35本前後と考えられている。



EUR/JPY DAILY 202109-202202

概ね日足では、35本から45本前後と考えられている。
HPCの場合、50本から70本前後と考えられている。



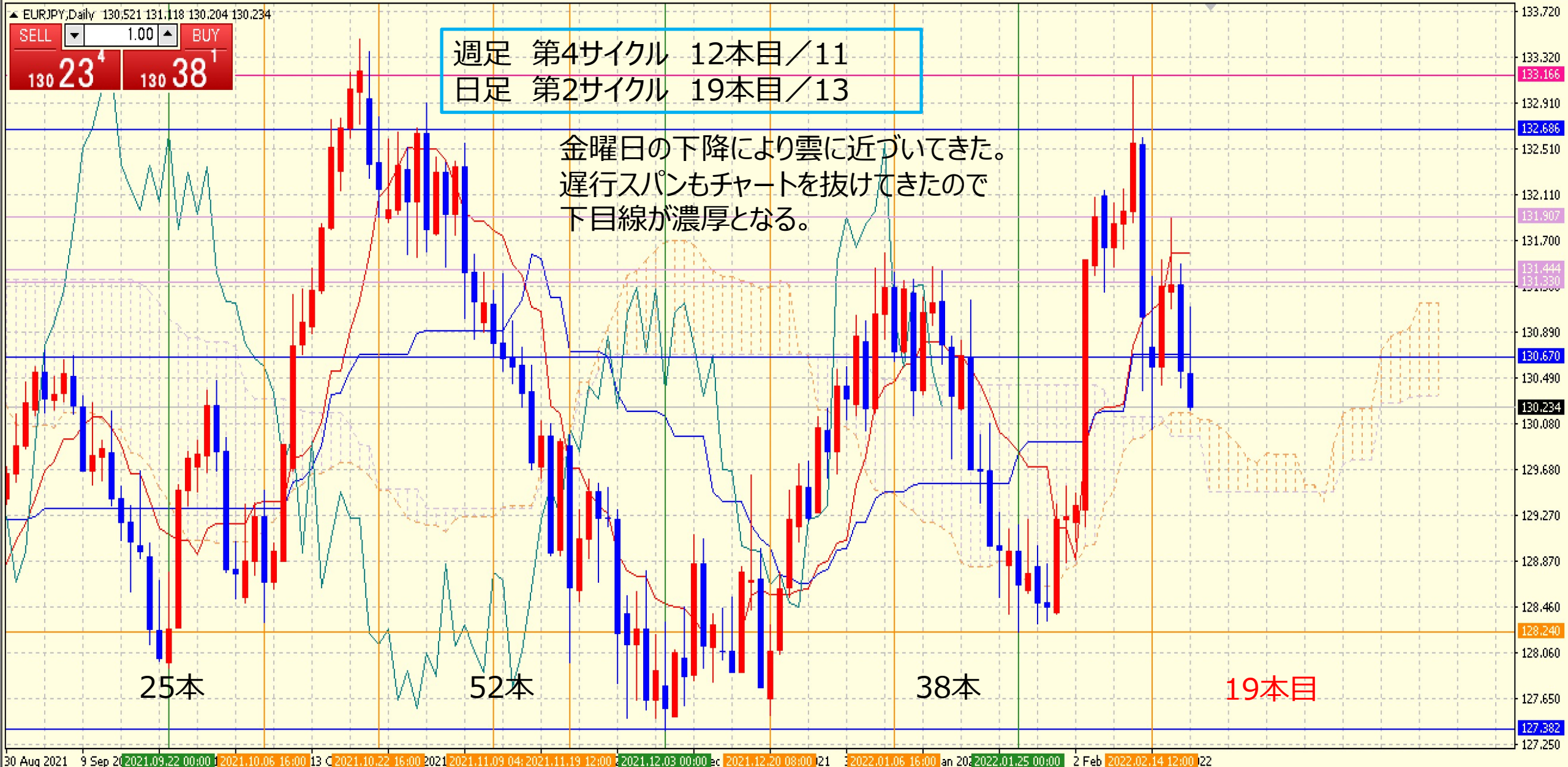
EUR/JPY DAILY ICHIMOKU 202109-202202

EURJPY Daily 130.521 131.118 130.204 130.234

SELL 1.00 BUY
130 23⁴ 130 38¹

週足 第4サイクル 12本目 / 11
日足 第2サイクル 19本目 / 13

金曜日の下降により雲に近づいてきた。
遅行スパンもチャートを抜けてきたので
下目線が濃厚となる。



25本

52本

38本

19本目

30 Aug 2021 9 Sep 2021 2021.09.22 00:00 2021.10.06 16:00 2021.10.22 16:00 2021.11.09 04: 2021.11.19 12:00 2021.12.03 00:00 2021.12.20 08:00 2022.01.06 16:00 2022.01.25 00:00 2 Feb 2022.02.14 12:00 22

EUR/JPY 4H 202112-202202

概ね4時間足では、60本から80本前後と考えられている。



EUR/JPY VOLATILITY

Julian Date	日付	曜日	東京市場	OPEN AV	CLOSE AV	O/Cボラ	最高値	最安値	ボラ	傾向	週ボラ	日ボラ平均
34	2022年2月3日	木曜日	開場	129.13	130.384	-125.4	131.536	129.185	235.1	上昇	370.2	102.22
35	2022年2月4日	金曜日	開場	129.757	131.72	-196.3	132.089	131.408	68.1	上昇		
36	2022年2月5日	土曜日	お休み								2021_日ボラ平均→	88.55
37	2022年2月6日	日曜日	お休み									
38	2022年2月7日	月曜日	開場	130.739	131.787	-104.8	132.137	131.256	88.1	上昇	133.148	→ 週最高値
39	2022年2月8日	火曜日	開場	131.263	131.76	-49.7	132.031	131.477	55.4	上昇	130.386	→ 週最安値
40	2022年2月9日	水曜日	開場	131.511	131.894	-38.3	132.157	131.625	53.2	上昇	↓ 週ボラ	↓ 日ボラ平均
41	2022年2月10日	木曜日	開場	131.703	132.374	-67.1	133.148	131.863	128.5	上昇	276.2	109.82
42	2022年2月11日	金曜日	お休み	132.039	131.619	42	132.625	130.386	223.9	下降		
43	2022年2月12日	土曜日	お休み								2021_日ボラ平均→	92.10
44	2022年2月13日	日曜日	お休み									
45	2022年2月14日	月曜日	開場	131.829	130.688	114.1	131.386	130.042	134.4	下降	131.905	→ 週最高値
46	2022年2月15日	火曜日	開場	131.258	130.956	30.2	131.535	130.435	110	下降	130.042	→ 週最安値
47	2022年2月16日	水曜日	開場	131.107	131.418	-31.1	131.905	131.107	79.8	上昇	↓ 週ボラ	↓ 日ボラ平均
48	2022年2月17日	木曜日	開場	131.262	130.947	31.5	131.497	130.4	109.7	下降	186.3	105.02
49	2022年2月18日	金曜日	開場	131.104	130.541	56.3	131.12	130.208	91.2	下降		
50	2022年2月19日	土曜日	お休み								2021_日ボラ平均→	93.94

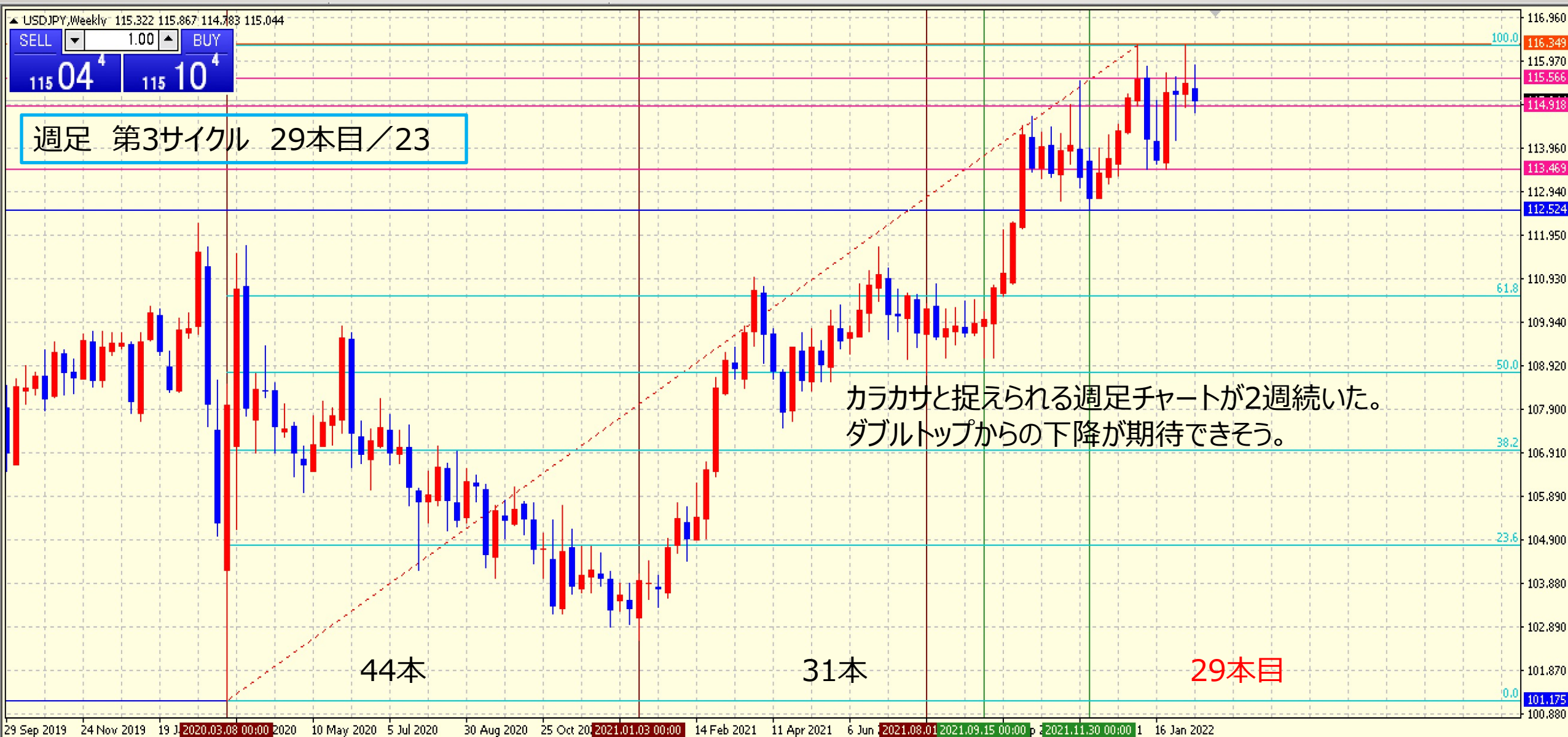
どるえん 相場環境認識・備忘録！

20220220_作成

LICENSED BY NO BETRAY

USD/JPY WEEKLY 2020-2022

概ね週足では、25本から35本前後と考えられている。



USD/JPY DAILY 202109-202202

日足サイクルは、35から45本が目安となる。
HPCの場合、50本から70本が目安となる。

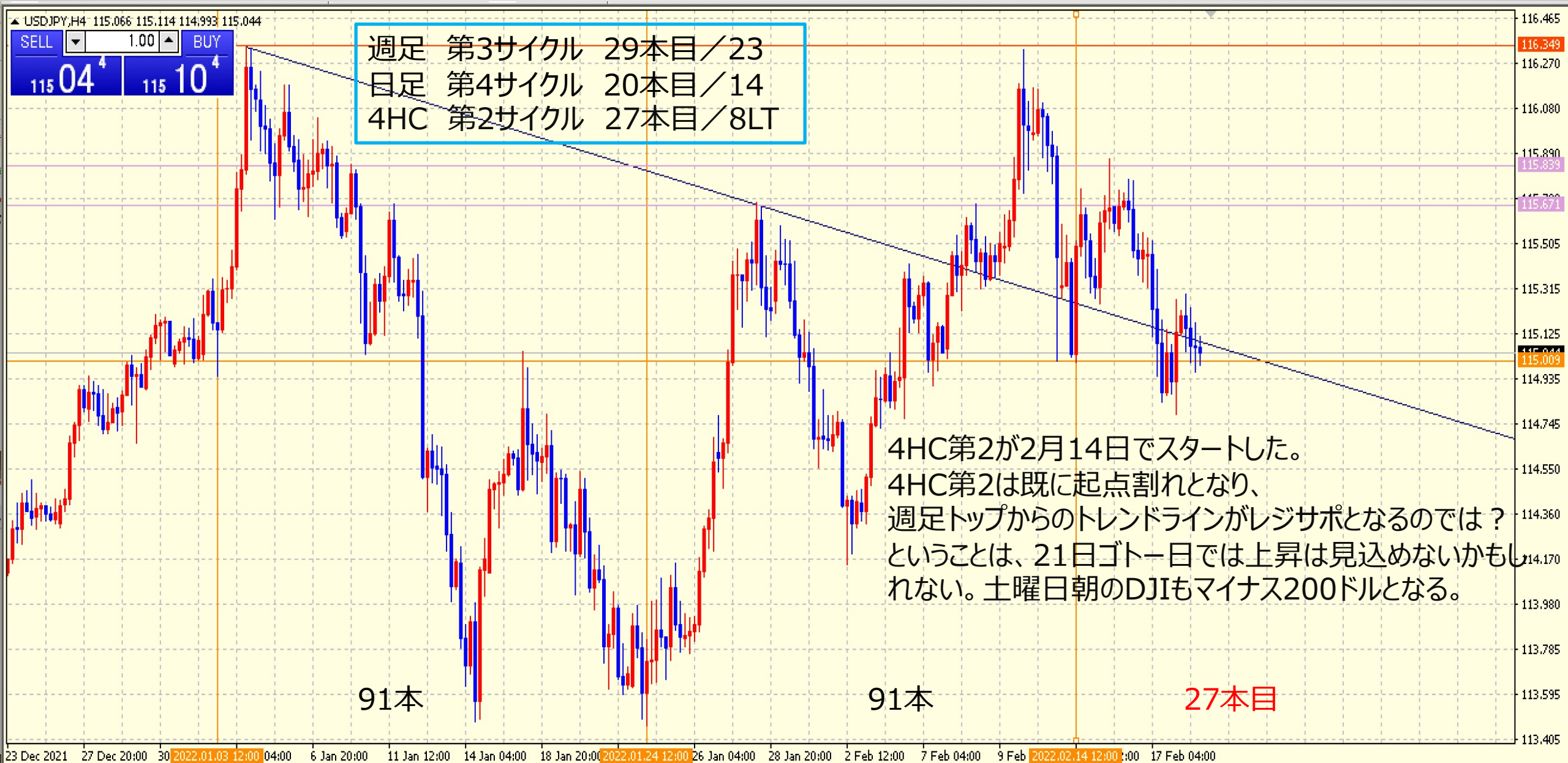


USD/JPY DAILY ICHIMOKU 202109-202202



USD/JPY 4H 202112-202202

4HCは、60本から80本と考えられている。



USD/JPY VOLATILITY

Julian Date	日付	曜日	東京市場	OPEN AV	CLOSE AV	O/Cボラ	最高値	最安値	ボラ	傾向	週ボラ	日ボラ平均
34	2022年2月3日	木曜日	開場	114.75	114.681	6.9	114.987	114.326	66.1	下降トンボ	143.8	65.14
35	2022年2月4日	金曜日	開場	114.715	115.091	-37.6	115.427	114.773	65.4	上昇		
36	2022年2月5日	土曜日	お休み								2021_日ボラ平均→	66.77
37	2022年2月6日	日曜日	お休み									
38	2022年2月7日	月曜日	開場	114.903	115.138	-23.5	115.377	114.913	46.4	上昇	116.336	→ 週最高値
39	2022年2月8日	火曜日	開場	115.021	115.318	-29.7	115.624	115.055	56.9	上昇	114.913	→ 週最安値
40	2022年2月9日	水曜日	開場	115.169	115.504	-33.5	115.679	115.322	35.7	上昇	↓ 週ボラ	↓ 日ボラ平均
41	2022年2月10日	木曜日	開場	115.337	115.803	-46.6	116.336	115.435	90.1	上昇	142.3	69.02
42	2022年2月11日	金曜日	お休み	115.57	115.631	-6.1	116.173	115.013	116	下降		
43	2022年2月12日	土曜日	お休み								2021_日ボラ平均→	67.15
44	2022年2月13日	日曜日	お休み									
45	2022年2月14日	月曜日	開場	115.601	115.399	20.2	115.747	115.01	73.7	下降	115.872	→ 週最高値
46	2022年2月15日	火曜日	開場	115.5	115.559	-5.9	115.872	115.257	61.5	上昇トンボ	114.789	→ 週最安値
47	2022年2月16日	水曜日	開場	115.529	115.556	-2.7	115.789	115.355	43.4	上昇トンボ	↓ 週ボラ	↓ 日ボラ平均
48	2022年2月17日	木曜日	開場	115.543	115.196	34.7	115.537	114.846	69.1	下降	108.3	59.70
49	2022年2月18日	金曜日	開場	115.37	115.018	35.2	115.297	114.789	50.8	下降		
50	2022年2月19日	土曜日	お休み								2021_日ボラ平均→	66.08

ぽんえん
相場環境認識・備忘録！

20220220_作成

LICENSED BY NO BETRAY

GBP/JPY WEEKLY 2020-2022

概ね週足では、25本から35本前後と考えられている。



GBP/JPY DAILY 202108-202202

概ね日足では、35本から45本前後と考えられている。



GBP/JPY DAILY ICHIMOKU 202108-202202

概ね日足では、35本から45本前後と考えられている。



GBP/JPY 4H 202112-202202

概ね4時間足では、60本から80本前後と考えられている。



GBP/JPY VOLATILITY

Julian Date	日付	曜日	東京市場	OPEN AV	CLOSE AV	O/Cボラ	最高値	最安値	ボラ	傾向	週ボラ	日ボラ平均
34	2022年2月3日	木曜日	開場	154.93	155.801	-87.1	156.499	155.046	145.3	上昇	214.4	94.18
35	2022年2月4日	金曜日	開場	155.366	156.042	-67.6	156.5	155.561	93.9	上昇		
36	2022年2月5日	土曜日	お休み								2021_日ボラ平均→	109.58
37	2022年2月6日	日曜日	お休み									
38	2022年2月7日	月曜日	開場	155.704	155.78	-7.6	156.164	155.134	103	上昇トンボ	158.065	→ 週最高値
39	2022年2月8日	火曜日	開場	155.742	156.139	-39.7	156.717	155.619	109.8	上昇	155.134	→ 週最安値
40	2022年2月9日	水曜日	開場	155.941	156.445	-50.4	156.854	156.195	65.9	上昇	↓ 週ボラ	↓ 日ボラ平均
41	2022年2月10日	木曜日	開場	156.193	156.946	-75.3	158.065	156.221	184.4	上昇	293.1	129.62
42	2022年2月11日	金曜日	お休み	156.569	156.822	-25.3	157.715	155.865	185	上昇		
43	2022年2月12日	土曜日	お休み								2021_日ボラ平均→	112.92
44	2022年2月13日	日曜日	お休み									
45	2022年2月14日	月曜日	開場	156.696	156.171	52.5	156.861	155.303	155.8	下降	157.288	→ 週最高値
46	2022年2月15日	火曜日	開場	156.434	156.371	6.3	156.823	155.965	85.8	下降トンボ	155.303	→ 週最安値
47	2022年2月16日	水曜日	開場	156.402	156.704	-30.2	157.112	156.35	76.2	上昇	↓ 週ボラ	↓ 日ボラ平均
48	2022年2月17日	木曜日	開場	156.553	156.598	-4.5	156.993	156.054	93.9	上昇トンボ	198.5	103.80
49	2022年2月18日	金曜日	開場	156.576	156.596	-2	157.288	156.215	107.3	上昇トンボ		
50	2022年2月19日	土曜日	お休み								2021_日ボラ平均→	111.62

おじえん・にゆうえん 相場環境認識・備忘録！

20220220_作成

LICENSED BY NO BETRAY

AUD/JPY WEEKLY 2020-2022

概ね週足では、25本から35本前後と考えられている。

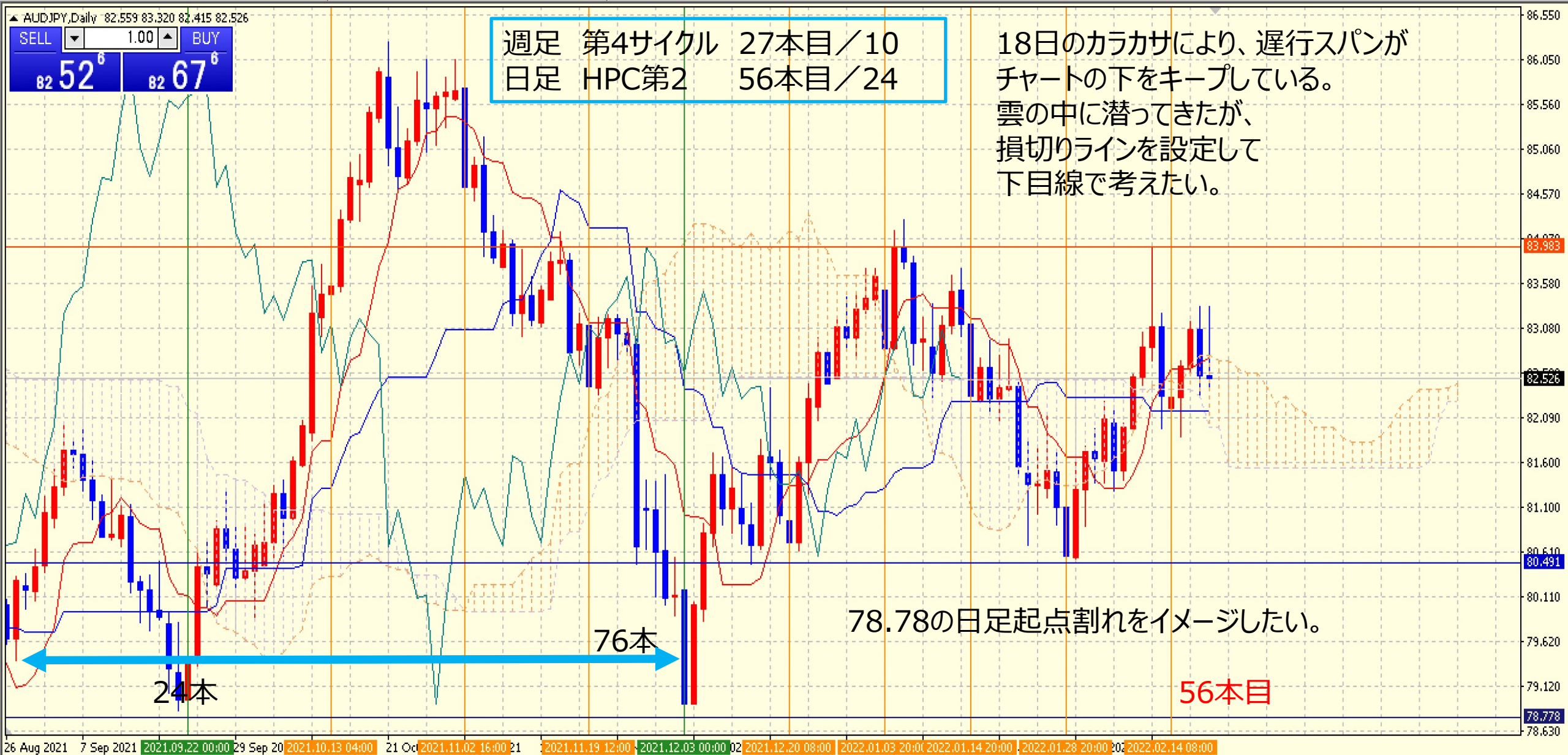


AUD/JPY DAILY 202108-202202

概ね日足では、35本から45本前後と考えられている。



AUD/JPY DAILY ICHIMOKU 202108-202202



AUD/JPY 4H 202112-202202

概ね4時間足では、60本から80本前後と考えられている。



AUD/JPY VOLATILITY

ボラティリティ シート												
2022年		AUD/JPY		参照DMM BID rate								
Julian Date	日付	曜日	東京市場	OPEN AV	CLOSE AV	O/Cボラ	最高値	最安値	ボラ	傾向	週ボラ	日ボラ平均
34	2022年2月3日	木曜日	開場	81.472	81.843	-37.1	82.281	81.383	89.8	上昇	173.4	87.74
35	2022年2月4日	金曜日	開場	81.658	81.771	-11.3	82.217	81.295	92.2	上昇トロボ		
36	2022年2月5日	土曜日	お休み								2021_日ボラ平均→	85.90
37	2022年2月6日	日曜日	お休み									
38	2022年2月7日	月曜日	開場	81.714	81.742	-2.8	82.049	81.41	63.9	上昇トロボ	83.987	→ 週最高値
39	2022年2月8日	火曜日	開場	81.728	82.25	-52.2	82.579	81.894	68.5	上昇	81.41	→ 週最安値
40	2022年2月9日	水曜日	開場	81.989	82.737	-74.8	83.051	82.46	59.1	上昇	↓ 週ボラ	↓ 日ボラ平均
41	2022年2月10日	木曜日	開場	82.363	83.181	-81.8	83.987	82.727	126	上昇	257.7	88.90
42	2022年2月11日	金曜日	お休み	82.772	82.67	10.2	83.251	81.981	127	下降トロボ		
43	2022年2月12日	土曜日	お休み								2021_日ボラ平均→	86.40
44	2022年2月13日	日曜日	お休み									
45	2022年2月14日	月曜日	開場	82.721	82.182	53.9	82.645	81.547	109.8	下降	83.336	→ 週最高値
46	2022年2月15日	火曜日	開場	82.451	82.392	5.9	82.725	81.888	83.7	下降トロボ	81.547	→ 週最安値
47	2022年2月16日	水曜日	開場	82.422	82.874	-45.2	83.171	82.598	57.3	上昇	↓ 週ボラ	↓ 日ボラ平均
48	2022年2月17日	木曜日	開場	82.648	82.832	-18.4	83.336	82.338	99.8	上昇	178.9	88.38
49	2022年2月18日	金曜日	開場	82.74	82.727	1.3	83.323	82.41	91.3	下降トロボ		
50	2022年2月19日	土曜日	お休み								2021_日ボラ平均→	86.68

おまけ NZD/JPY DAILY 202108-202202

概ね日足では、35本から45本前後と考えられている。
HPCの場合は、50本から70本前後と考えられている



おまけ NZD/JPY DAILY ICHIMOKU 202108-202202



おまけ NZD/JPY 4H 202112-202202

概ね4時間足では、60本から80本前後と考えられている。



おまけ NZD/JPY VOLATILITY

Julian Date	日付	曜日	東京市場	OPEN AV	CLOSE AV	O/Cボラ	最高値	最安値	ボラ	傾向	週ボラ	日ボラ平均
34	2022年2月3日	木曜日	開場	75.904	76.168	-26.4	76.693	75.589	110.4	上昇	145.7	79.16
35	2022年2月4日	金曜日	開場	76.036	76.363	-32.7	76.776	75.968	80.8	上昇		
36	2022年2月5日	土曜日	お休み								2021_日ボラ平均→	72.75
37	2022年2月6日	日曜日	お休み									
38	2022年2月7日	月曜日	開場	76.199	76.218	-1.9	76.508	75.957	55.1	上昇トンボ	77.997	→ 週最高値
39	2022年2月8日	火曜日	開場	76.208	76.541	-33.3	76.823	76.287	53.6	上昇	75.957	→ 週最安値
40	2022年2月9日	水曜日	開場	76.375	76.967	-59.2	77.311	76.664	64.7	上昇	↓ 週ボラ	↓ 日ボラ平均
41	2022年2月10日	木曜日	開場	76.671	77.392	-72.1	77.997	77.086	91.1	上昇	204	76.12
42	2022年2月11日	金曜日	お休み	77.031	76.985	4.6	77.533	76.372	116.1	下降トンボ		
43	2022年2月12日	土曜日	お休み								2021_日ボラ平均→	73.31
44	2022年2月13日	日曜日	お休み									
45	2022年2月14日	月曜日	開場	77.008	76.428	58	76.864	75.869	99.5	下降	77.577	→ 週最高値
46	2022年2月15日	火曜日	開場	76.718	76.542	17.6	76.859	76.192	66.7	下降	75.869	→ 週最安値
47	2022年2月16日	水曜日	開場	76.63	76.908	-27.8	77.241	76.596	64.5	上昇	↓ 週ボラ	↓ 日ボラ平均
48	2022年2月17日	木曜日	開場	76.769	76.993	-22.4	77.407	76.687	72	上昇	170.8	76.48
49	2022年2月18日	金曜日	開場	76.881	77.055	-17.4	77.577	76.78	79.7	上昇		
50	2022年2月19日	土曜日	お休み								2021_日ボラ平均→	73.76

ちえふえん 相場環境認識・備忘録！

20220220_作成

LICENSED BY NO BETRAY

CHF/JPY WEEKLY 2020-2022

概ね週足では、25本から35本前後と考えられている。



CHF/JPY DAILY 202109-202202

概ね日足では、35本から45本前後と考えられている。



CHF/JPY DAILY ICHIMOKU 202109-202202



CHF/JPY 4H 202112-202202

概ね4時間足では、60本から80本前後と考えられている。



CHF/JPY VOLATILITY

ボラティリティ シート												
2022年		CHF/JPY		参照DMM BID rate								
Julian Date	日付	曜日	東京市場	OPEN AV	CLOSE AV	O/Cボラ	最高値	最安値	ボラ	傾向	週ボラ	日ボラ平均
34	2022年2月3日	木曜日	開場	124.26	124.714	-45.4	125.126	124.325	80.1	上昇	158.3	65.30
35	2022年2月4日	金曜日	開場	124.487	124.708	-22.1	125.097	124.378	71.9	上昇		
36	2022年2月5日	土曜日	お休み								2021_日ボラ平均→	78.71
37	2022年2月6日	日曜日	お休み									
38	2022年2月7日	月曜日	開場	124.597	124.487	11	124.727	124.238	48.9	下降	125.58	→ 週最高値
39	2022年2月8日	火曜日	開場	124.542	124.722	-18	125.073	124.463	61	上昇	124.238	→ 週最安値
40	2022年2月9日	水曜日	開場	124.632	124.927	-29.5	125.18	124.744	43.6	上昇	↓ 週ボラ	↓ 日ボラ平均
41	2022年2月10日	木曜日	開場	124.78	125.148	-36.8	125.58	124.807	77.3	上昇	134.2	68.28
42	2022年2月11日	金曜日	お休み	124.964	124.952	1.2	125.416	124.31	110.6	下降トンボ		
43	2022年2月12日	土曜日	お休み								2021_日ボラ平均→	76.97
44	2022年2月13日	日曜日	お休み									
45	2022年2月14日	月曜日	開場	124.958	124.697	26.1	125.006	124.324	68.2	下降	125.387	→ 週最高値
46	2022年2月15日	火曜日	開場	124.828	124.934	-10.6	125.327	124.69	63.7	上昇トンボ	124.324	→ 週最安値
47	2022年2月16日	水曜日	開場	124.881	125.02	-13.9	125.366	124.784	58.2	上昇	↓ 週ボラ	↓ 日ボラ平均
48	2022年2月17日	木曜日	開場	124.95	124.99	-4	125.387	124.662	72.5	上昇トンボ	106.3	61.96
49	2022年2月18日	金曜日	開場	124.97	124.884	8.6	125.182	124.71	47.2	下降		
50	2022年2月19日	土曜日	お休み								2021_日ボラ平均→	74.83

かなえん 相場環境認識・備忘録！

20220220_作成

LICENSED BY NO BETRAY

CAD/JPY WEEKLY 2020-2022

概ね週足では、25本から35本前後と考えられている。



CAD/JPY DAILY 202109-202202

概ね日足では、35本から45本前後と考えられている。



CAD/JPY DAILY ICHIMOKU 202109-202202



CAD/JPY 4H 202112-202202

概ね4時間足では、60本から80本前後と考えられている。



CAD/JPY VOLATILITY

Julian Date	日付	曜日	東京市場	OPEN AV	CLOSE AV	O/Cボラ	最高値	最安値	ボラ	傾向	週ボラ	日ボラ平均
34	2022年2月3日	木曜日	開場	90.373	90.459	-8.6	90.767	90.123	64.4	上昇トシボ	92.4	62.92
35	2022年2月4日	金曜日	開場	90.416	90.456	-4	90.784	90.139	64.5	上昇トシボ		
36	2022年2月5日	土曜日	お休み								2021_日ボラ平均→	79.79
37	2022年2月6日	日曜日	お休み									
38	2022年2月7日	月曜日	開場	90.436	90.583	-14.7	90.897	90.245	65.2	上昇	91.708	→ 週最高値
39	2022年2月8日	火曜日	開場	90.509	90.875	-36.6	91.063	90.728	33.5	上昇	90.245	→ 週最安値
40	2022年2月9日	水曜日	開場	90.692	90.981	-28.9	91.203	90.739	46.4	上昇	↓ 週ボラ	↓ 日ボラ平均
41	2022年2月10日	木曜日	開場	90.836	91.254	-41.8	91.708	91.033	67.5	上昇	146.3	66.78
42	2022年2月11日	金曜日	お休み	91.045	90.875	17	91.485	90.272	121.3	下降トシボ		
43	2022年2月12日	土曜日	お休み								2021_日ボラ平均→	77.62
44	2022年2月13日	日曜日	お休み									
45	2022年2月14日	月曜日	開場	90.96	90.548	41.2	90.912	90.02	89.2	下降	91.397	→ 週最高値
46	2022年2月15日	火曜日	開場	90.753	90.755	-0.2	91.036	90.394	64.2	上昇トシボ	90.02	→ 週最安値
47	2022年2月16日	水曜日	開場	90.754	91.009	-25.5	91.397	90.79	60.7	上昇	↓ 週ボラ	↓ 日ボラ平均
48	2022年2月17日	木曜日	開場	90.882	90.69	19.2	91.031	90.341	69	下降	137.7	72.26
49	2022年2月18日	金曜日	開場	90.786	90.439	34.7	90.961	90.179	78.2	下降		
50	2022年2月19日	土曜日	お休み								2021_日ボラ平均→	76.85

APPENDIX 20220220現在

- 地政学的リスク
 - ウクライナ情勢により、円高へ大きく傾く可能性がある。
 - 永世中立国スイスと軍隊のない日本の通貨が高くなる可能性がある。
- 2月第3週は、週ボラが小さく、様子見の市場と言えた。
- CAD/JPYのHPCの可能性があり、4HCではトリガーとなる可能性がある。
- クロス円ではほぼ全ての通貨が、18日にカラカサ形成となっている。

ご質問はなんなりとお尋ねください。
できる限りでお答えいたします。

超初心者向けには、こちらがベスト！！

<https://www.gogojungle.co.jp/tools/ebooks/30872>

共に学びたい方は、ご連絡くださいませ。

<https://coconala.com/services/2041597>

お問い合わせは下記まで。

bibouroku@fukuyama-syo.com