

主要通貨 相場環境認識・備忘録！

20220227_作成

LICENSED BY NO BETRAY



ゆるどる 相場環境認識・備忘録！

20220227_作成

LICENSED BY NO BETRAY

EUR/USD WEEKLY 2020-2022

概ね週足では、25本から35本前後と考えられている。



EUR/USD DAILY 202109-202202

概ね日足では、35本から45本前後と考えられている。



EUR/USD DAILY ICHIMOKU 202108-202202



EUR/USD 4H 202112-202202

概ね4時間足では、60本から80本前後と考えられている。



EUR/USD VOLATILITY

Julian Date	日付	曜日	東京市場	OPEN AV	CLOSE AV	O/Cボラ	最高値	最安値	ボラ	傾向	週ボラ	日ボラ平均
41	2022年2月10日	木曜日	開場	1.14197	1.14291	-9.4	1.14946	1.13747	119.9	上昇トンボ	165	73.30
42	2022年2月11日	金曜日	お休み	1.14244	1.13826	41.8	1.14302	1.13296	100.6	下降		
43	2022年2月12日	土曜日	お休み								2021_日ボラ平均→	74.35
44	2022年2月13日	日曜日	お休み									
45	2022年2月14日	月曜日	開場	1.14035	1.13224	81.1	1.1369	1.128	89	下降	1.13955	→ 週最高値
46	2022年2月15日	火曜日	開場	1.13629	1.13318	31.1	1.13681	1.12985	69.6	下降	1.128	→ 週最安値
47	2022年2月16日	水曜日	開場	1.13474	1.13668	-19.4	1.13955	1.13448	50.7	上昇	↓ 週ボラ	↓ 日ボラ平均
48	2022年2月17日	木曜日	開場	1.13571	1.13594	-2.3	1.13858	1.1323	62.8	上昇トンボ	115.5	66.94
49	2022年2月18日	金曜日	開場	1.13582	1.13432	15	1.13767	1.13141	62.6	下降		
50	2022年2月19日	土曜日	お休み								2021_日ボラ平均→	73.29
51	2022年2月20日	日曜日	お休み									
52	2022年2月21日	月曜日	開場	1.13507	1.13306	20.1	1.13905	1.13066	83.9	下降	1.13905	→ 週最高値
53	2022年2月22日	火曜日	開場	1.13406	1.13217	18.9	1.13665	1.12879	78.6	下降	1.11062	→ 週最安値
54	2022年2月23日	水曜日	お休み	1.13312	1.13212	10	1.13588	1.13011	57.7	下降	↓ 週ボラ	↓ 日ボラ平均
55	2022年2月24日	木曜日	開場	1.13262	1.12268	99.4	1.13086	1.11062	202.4	下降	284.3	106.14
56	2022年2月25日	金曜日	開場	1.12765	1.12258	50.7	1.12739	1.11658	108.1	下降		
57	2022年2月26日	土曜日	お休み								2021_日ボラ平均→	77.40

ゆうろえん 相場環境認識・備忘録！

20220227_作成

LICENSED BY NO BETRAY

EUR/JPY WEEKLY 2020-2022

概ね週足では、25本から35本前後と考えられている。

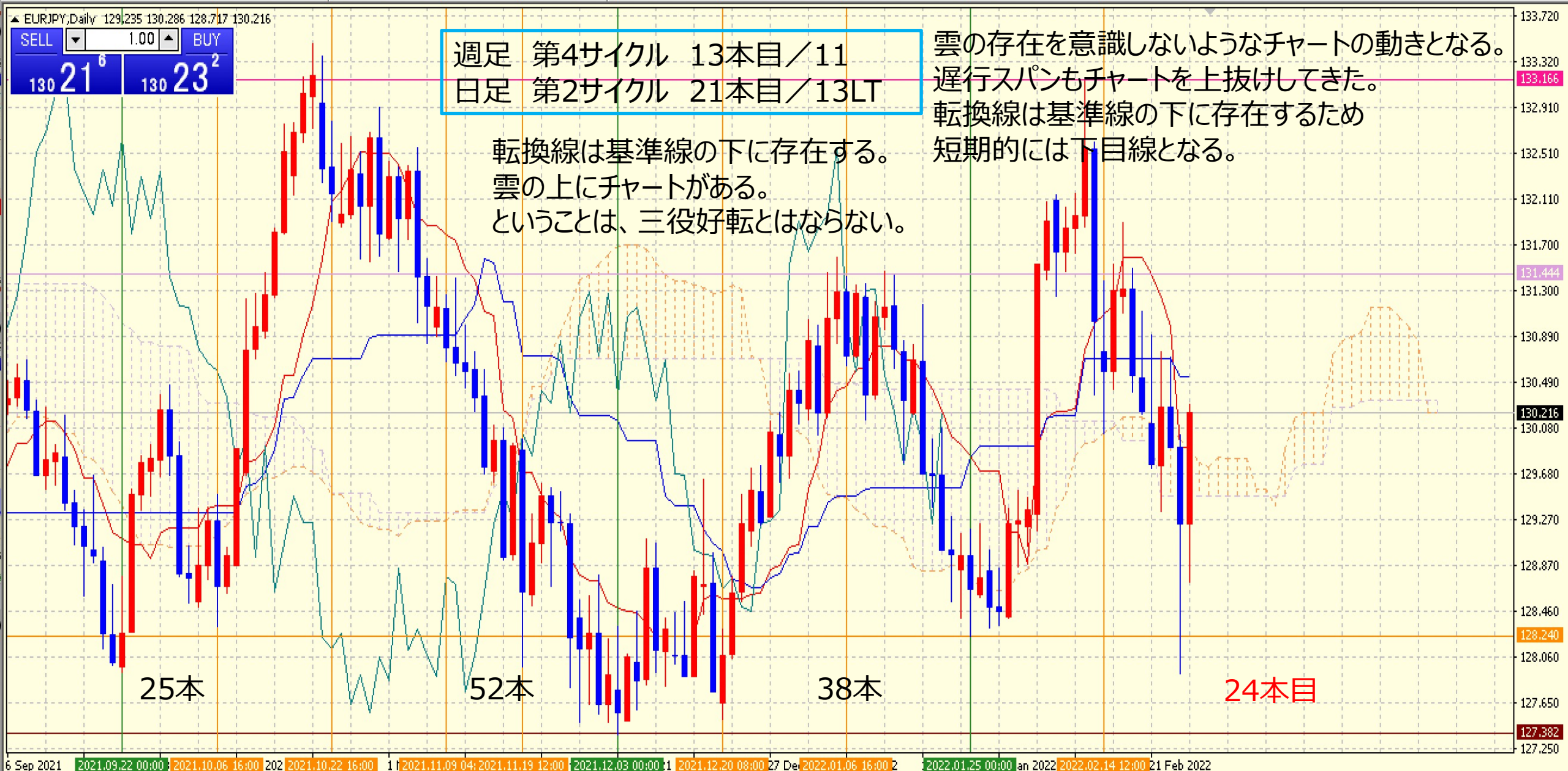


EUR/JPY DAILY 202109-202202

概ね日足では、35本から45本前後と考えられている。

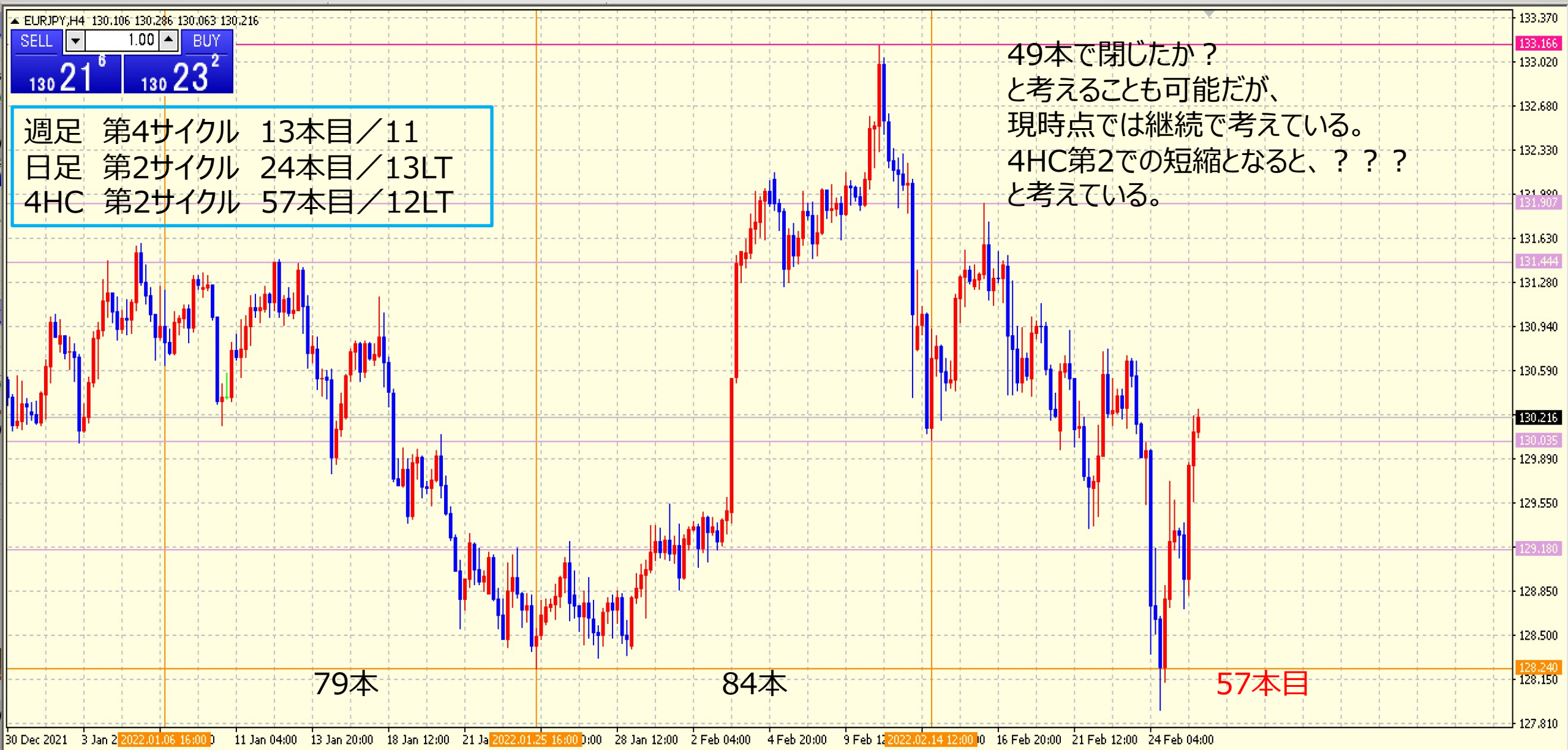


EUR/JPY DAILY ICHIMOKU 202109-202202



EUR/JPY 4H 202112-202202

概ね4時間足では、60本から80本前後と考えられている。



EUR/JPY VOLATILITY

Julian Date	日付	曜日	東京市場	OPEN AV	CLOSE AV	O/Cボラ	最高値	最安値	ボラ	傾向	週ボラ	日ボラ平均
41	2022年2月10日	木曜日	開場	131.703	132.374	-67.1	133.148	131.863	128.5	上昇	276.2	109.82
42	2022年2月11日	金曜日	お休み	132.039	131.619	42	132.625	130.386	223.9	下降		
43	2022年2月12日	土曜日	お休み								2021_日ボラ平均→	92.10
44	2022年2月13日	日曜日	お休み									
45	2022年2月14日	月曜日	開場	131.829	130.688	114.1	131.386	130.042	134.4	下降	131.905	→ 週最高値
46	2022年2月15日	火曜日	開場	131.258	130.956	30.2	131.535	130.435	110	下降	130.042	→ 週最安値
47	2022年2月16日	水曜日	開場	131.107	131.418	-31.1	131.905	131.107	79.8	上昇	↓ 週ボラ	↓ 日ボラ平均
48	2022年2月17日	木曜日	開場	131.262	130.947	31.5	131.497	130.4	109.7	下降	186.3	105.02
49	2022年2月18日	金曜日	開場	131.104	130.541	56.3	131.12	130.208	91.2	下降		
50	2022年2月19日	土曜日	お休み								2021_日ボラ平均→	93.94
51	2022年2月20日	日曜日	お休み									
52	2022年2月21日	月曜日	開場	130.823	130.131	69.2	130.905	129.71	119.5	下降	130.905	→ 週最高値
53	2022年2月22日	火曜日	開場	130.477	130.039	43.8	130.764	129.356	140.8	下降	127.916	→ 週最安値
54	2022年2月23日	水曜日	お休み	130.258	130.213	4.5	130.705	129.938	76.7	下降トンボ	↓ 週ボラ	↓ 日ボラ平均
55	2022年2月24日	木曜日	開場	130.236	129.281	95.5	130.03	127.916	211.4	下降	298.9	140.98
56	2022年2月25日	金曜日	開場	129.758	129.624	13.4	130.288	128.723	156.5	下降トンボ		
57	2022年2月26日	土曜日	お休み								2021_日ボラ平均→	99.82

どるえん 相場環境認識・備忘録！

20220227_作成

LICENSED BY NO BETRAY

USD/JPY WEEKLY 2020-2022

概ね週足では、25本から35本前後と考えられている。



USD/JPY DAILY 202109-202202

日足サイクルは、35から45本が目安となる。



USD/JPY DAILY ICHIMOKU 202109-202202



USD/JPY, Daily 115.458 115.755 115.141 115.526
SELL 1.00 BUY
115 52⁶ 115 54⁵

週足 第3サイクル 30本目/23
日足 第4サイクル 25本目/14

전환線が基準線の上、雲の上、遅行スパンはチャートの上という内容で三役好転とも考えられるが、前述のヘッド&ショルダーの方が気になる。
28日月曜日に115.75を超えるのか？
超えると週足トップまで伸びるかも？

40本

40本

25本目

USD/JPY 4H 202201-202202

4HCは、60本から80本と考えられている。



週足 第3サイクル 30本目/23
日足 第4サイクル 25本目/14
4HC 第2サイクル 57本目/8LT

SELL 1.00 BUY
115 52 6
115 54 5

ヘッド&ショルダーからの下降か？
115.86を超えると4HCが48本で閉じたこととなる。
微妙な展開で28日月末を迎えることとなりそう。

91本

91本

57本目

USD/JPY VOLATILITY

Julian Date	日付	曜日	東京市場	OPEN AV	CLOSE AV	O/Cボラ	最高値	最安値	ボラ	傾向	週ボラ	日ボラ平均
41	2022年2月10日	木曜日	開場	115.337	115.803	-46.6	116.336	115.435	90.1	上昇	142.3	69.02
42	2022年2月11日	金曜日	お休み	115.57	115.631	-6.1	116.173	115.013	116	下降		
43	2022年2月12日	土曜日	お休み								2021_日ボラ平均→	67.15
44	2022年2月13日	日曜日	お休み									
45	2022年2月14日	月曜日	開場	115.601	115.399	20.2	115.747	115.01	73.7	下降	115.872	→ 週最高値
46	2022年2月15日	火曜日	開場	115.5	115.559	-5.9	115.872	115.257	61.5	上昇トンボ	114.789	→ 週最安値
47	2022年2月16日	水曜日	開場	115.529	115.556	-2.7	115.789	115.355	43.4	上昇トンボ	↓ 週ボラ	↓ 日ボラ平均
48	2022年2月17日	木曜日	開場	115.543	115.196	34.7	115.537	114.846	69.1	下降	108.3	59.70
49	2022年2月18日	金曜日	開場	115.37	115.018	35.2	115.297	114.789	50.8	下降		
50	2022年2月19日	土曜日	お休み								2021_日ボラ平均→	66.08
51	2022年2月20日	日曜日	お休み									
52	2022年2月21日	月曜日	開場	115.194	114.895	29.9	115.122	114.717	40.5	下降	115.76	→ 週最高値
53	2022年2月22日	火曜日	開場	115.044	114.881	16.3	115.240	114.499	74.1	下降	114.409	→ 週最安値
54	2022年2月23日	水曜日	お休み	114.963	115.038	-7.5	115.200	114.925	27.5	上昇	↓ 週ボラ	↓ 日ボラ平均
55	2022年2月24日	木曜日	開場	115.000	115.142	-14.2	115.693	114.409	128.4	上昇	135.1	66.34
56	2022年2月25日	金曜日	開場	115.071	115.483	-41.2	115.76	115.148	61.2	上昇		
57	2022年2月26日	土曜日	お休み								2021_日ボラ平均→	66.11

ぽんえん
相場環境認識・備忘録！

20220227_作成

LICENSED BY NO BETRAY

GBP/JPY WEEKLY 2020-2022

概ね週足では、25本から35本前後と考えられている。



GBP/JPY DAILY 202110-202202

概ね日足では、35本から45本前後と考えられている。



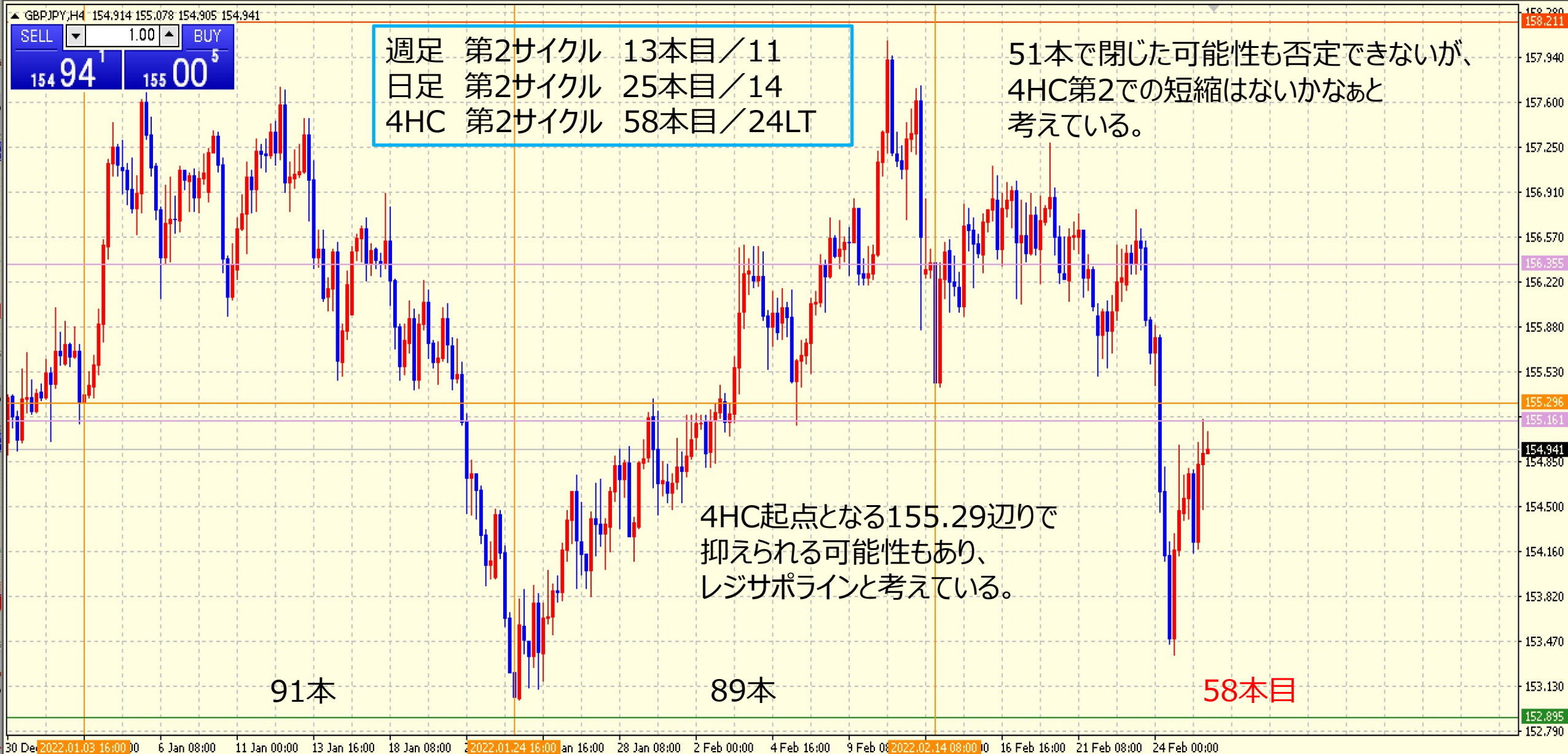
GBP/JPY DAILY ICHIMOKU 202110-202202

概ね日足では、35本から45本前後と考えられている。



GBP/JPY 4H 202201-202202

概ね4時間足では、60本から80本前後と考えられている。



GBP/JPY VOLATILITY

	ボラティリティ シート											
	2022年	GBP/JPY					参照DMM BID rate					
Julian Date	日付	曜日	東京市場	OPEN AV	CLOSE AV	O/Cボラ	最高値	最安値	ボラ	傾向	週ボラ	日ボラ平均
41	2022年2月10日	木曜日	開場	156.193	156.946	-75.3	158.065	156.221	184.4	上昇	293.1	129.62
42	2022年2月11日	金曜日	お休み	156.569	156.822	-25.3	157.715	155.865	185	上昇		
43	2022年2月12日	土曜日	お休み								2021_日ボラ平均→	112.92
44	2022年2月13日	日曜日	お休み									
45	2022年2月14日	月曜日	開場	156.696	156.171	52.5	156.861	155.303	155.8	下降	157.288	→ 週最高値
46	2022年2月15日	火曜日	開場	156.434	156.371	6.3	156.823	155.965	85.8	下降トンボ	155.303	→ 週最安値
47	2022年2月16日	水曜日	開場	156.402	156.704	-30.2	157.112	156.35	76.2	上昇	↓ 週ボラ	↓ 日ボラ平均
48	2022年2月17日	木曜日	開場	156.553	156.598	-4.5	156.993	156.054	93.9	上昇トンボ	198.5	103.80
49	2022年2月18日	金曜日	開場	156.576	156.596	-2	157.288	156.215	107.3	上昇トンボ		
50	2022年2月19日	土曜日	お休み								2021_日ボラ平均→	111.62
51	2022年2月20日	日曜日	お休み									
52	2022年2月21日	月曜日	開場	156.586	156.271	31.5	156.746	155.99	75.6	下降	156.773	→ 週最高値
53	2022年2月22日	火曜日	開場	156.428	156.086	34.2	156.506	155.516	99	下降	153.367	→ 週最安値
54	2022年2月23日	水曜日	お休み	156.257	156.093	16.4	156.773	155.602	117.1	下降	↓ 週ボラ	↓ 日ボラ平均
55	2022年2月24日	木曜日	開場	156.175	154.868	130.7	155.884	153.367	251.7	下降	340.6	129.14
56	2022年2月25日	金曜日	開場	155.522	154.7	82.2	155.178	154.155	102.3	下降		
57	2022年2月26日	土曜日	お休み								2021_日ボラ平均→	113.81

おじえん・にゅうえん 相場環境認識・備忘録！

20220227_作成

LICENSED BY NO BETRAY

AUD/JPY WEEKLY 2020-2022

概ね週足では、25本から35本前後と考えられている。



SELL 1.00 BUY
83 51 5 83 56 6

週足 第4サイクル 28本目 / 10

週足の後半となる。
2月第4週は、陽線となった。
原油高が影響しているのか？
WTIは94ドルで高値での推移となることが要因の様子。
そろそろ下降となっても良いのだけど。。

33本

22本

23本

28本目

22 Sep 2019 17 Nov 2019 12 Jan 2020 2020.03.15 00:00 3 May 2020 28 Jun 2020 23 Aug 2020 2020.10.25 00:00 13 Dec 2020 7 Feb 2021 2021.03.21 00:00 2021 30 May 2021 2021.08.15 00:00 19 Sep 2021 2021.12.03 00:00 2022.01.28 00:00 2022.04.10 00:00

AUD/JPY DAILY 202110-202202

概ね日足では、35本から45本前後と考えられている。

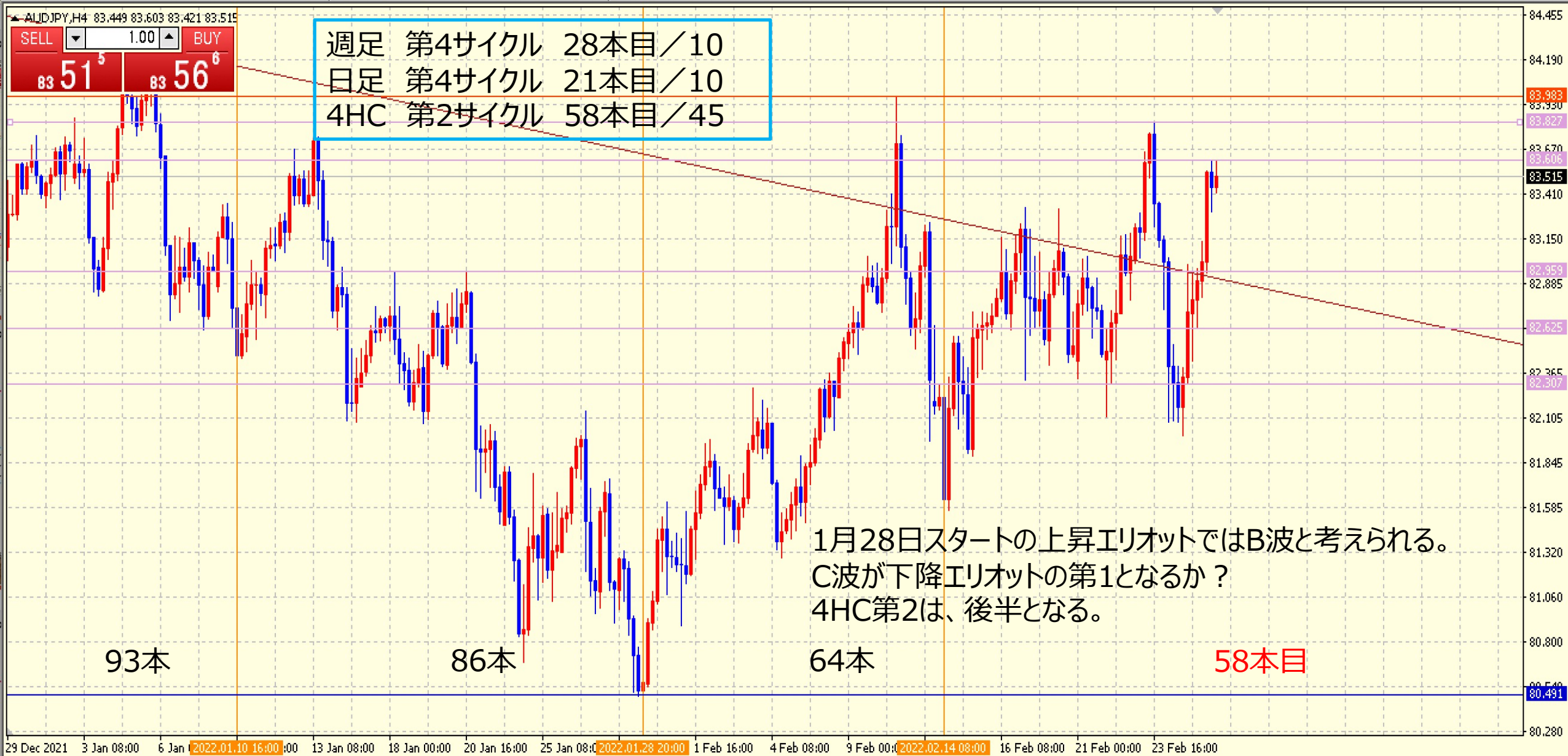


AUD/JPY DAILY ICHIMOKU 202110-202202



AUD/JPY 4H 202201-202202

概ね4時間足では、60本から80本前後と考えられている。



AUD/JPY VOLATILITY

Julian Date	日付	曜日	東京市場	OPEN AV	CLOSE AV	O/Cボラ	最高値	最安値	ボラ	傾向	週ボラ	日ボラ平均
41	2022年2月10日	木曜日	開場	82.363	83.181	-81.8	83.987	82.727	126	上昇	257.7	88.90
42	2022年2月11日	金曜日	お休み	82.772	82.67	10.2	83.251	81.981	127	下降トンボ		
43	2022年2月12日	土曜日	お休み								2021_日ボラ平均→	86.40
44	2022年2月13日	日曜日	お休み									
45	2022年2月14日	月曜日	開場	82.721	82.182	53.9	82.645	81.547	109.8	下降	83.336	→ 週最高値
46	2022年2月15日	火曜日	開場	82.451	82.392	5.9	82.725	81.888	83.7	下降トンボ	81.547	→ 週最安値
47	2022年2月16日	水曜日	開場	82.422	82.874	-45.2	83.171	82.598	57.3	上昇	↓ 週ボラ	↓ 日ボラ平均
48	2022年2月17日	木曜日	開場	82.648	82.832	-18.4	83.336	82.338	99.8	上昇	178.9	88.38
49	2022年2月18日	金曜日	開場	82.74	82.727	1.3	83.323	82.41	91.3	下降トンボ		
50	2022年2月19日	土曜日	お休み								2021_日ボラ平均→	86.68
51	2022年2月20日	日曜日	お休み									
52	2022年2月21日	月曜日	開場	82.734	82.581	15.3	83.049	82.343	70.6	下降	83.83	→ 週最高値
53	2022年2月22日	火曜日	開場	82.657	82.706	-4.9	83.185	82.121	106.4	上昇トンボ	82.011	→ 週最安値
54	2022年2月23日	水曜日	お休み	82.682	83.26	-57.8	83.83	83.011	81.9	上昇	↓ 週ボラ	↓ 日ボラ平均
55	2022年2月24日	木曜日	開場	82.971	82.764	20.7	83.17	82.011	115.9	下降	181.9	98.04
56	2022年2月25日	金曜日	開場	82.867	83.088	-22.1	83.612	82.458	115.4	上昇		
57	2022年2月26日	土曜日	お休み								2021_日ボラ平均→	88.10

おまけ NZD/JPY DAILY 202110-202202

概ね日足では、35本から45本前後と考えられている。



おまけ NZD/JPY DAILY ICHIMOKU 202110-202202



おまけ NZD/JPY VOLATILITY

Julian Date	日付	曜日	東京市場	OPEN AV	CLOSE AV	O/Cボラ	最高値	最安値	ボラ	傾向	週ボラ	日ボラ平均
41	2022年2月10日	木曜日	開場	76.671	77.392	-72.1	77.997	77.086	91.1	上昇	204	76.12
42	2022年2月11日	金曜日	お休み	77.031	76.985	4.6	77.533	76.372	116.1	下降トンボ		
43	2022年2月12日	土曜日	お休み								2021_日ボラ平均→	73.31
44	2022年2月13日	日曜日	お休み									
45	2022年2月14日	月曜日	開場	77.008	76.428	58	76.864	75.869	99.5	下降	77.577	→ 週最高値
46	2022年2月15日	火曜日	開場	76.718	76.542	17.6	76.859	76.192	66.7	下降	75.869	→ 週最安値
47	2022年2月16日	水曜日	開場	76.63	76.908	-27.8	77.241	76.596	64.5	上昇	↓ 週ボラ	↓ 日ボラ平均
48	2022年2月17日	木曜日	開場	76.769	76.993	-22.4	77.407	76.687	72	上昇	170.8	76.48
49	2022年2月18日	金曜日	開場	76.881	77.055	-17.4	77.577	76.78	79.7	上昇		
50	2022年2月19日	土曜日	お休み								2021_日ボラ平均→	73.76
51	2022年2月20日	日曜日	お休み									
52	2022年2月21日	月曜日	開場	76.968	76.969	-0.1	77.345	76.782	56.3	上昇トンボ	78.37	→ 週最高値
53	2022年2月22日	火曜日	開場	76.968	77.104	-13.6	77.659	76.491	116.8	上昇	76.491	→ 週最安値
54	2022年2月23日	水曜日	お休み	77.036	77.759	-72.3	78.37	77.409	96.1	上昇	↓ 週ボラ	↓ 日ボラ平均
55	2022年2月24日	木曜日	開場	77.397	77.404	-0.7	77.898	76.626	127.2	上昇トンボ	187.9	97.58
56	2022年2月25日	金曜日	開場	77.401	77.582	-18.1	78.016	77.101	91.5	上昇		
57	2022年2月26日	土曜日	お休み								2021_日ボラ平均→	76.74

ちえふえん 相場環境認識・備忘録！

20220227_作成

LICENSED BY NO BETRAY

CHF/JPY WEEKLY 2020-2022

概ね週足では、25本から35本前後と考えられている。



CHF/JPY DAILY 202109-202202

概ね日足では、35本から45本前後と考えられている。



CHF/JPY DAILY ICHIMOKU 202109-202202



CHF/JPY 4H 202201-202202

概ね4時間足では、60本から80本前後と考えられている。



CHF/JPY VOLATILITY

Julian Date	日付	曜日	東京市場	OPEN AV	CLOSE AV	O/Cボラ	最高値	最安値	ボラ	傾向	週ボラ	日ボラ平均
41	2022年2月10日	木曜日	開場	124.78	125.148	-36.8	125.58	124.807	77.3	上昇	134.2	68.28
42	2022年2月11日	金曜日	お休み	124.964	124.952	1.2	125.416	124.31	110.6	下降トンボ		
43	2022年2月12日	土曜日	お休み								2021_日ボラ平均→	76.97
44	2022年2月13日	日曜日	お休み									
45	2022年2月14日	月曜日	開場	124.958	124.697	26.1	125.006	124.324	68.2	下降	125.387	→ 週最高値
46	2022年2月15日	火曜日	開場	124.828	124.934	-10.6	125.327	124.69	63.7	上昇トンボ	124.324	→ 週最安値
47	2022年2月16日	水曜日	開場	124.881	125.02	-13.9	125.366	124.784	58.2	上昇	↓ 週ボラ	↓ 日ボラ平均
48	2022年2月17日	木曜日	開場	124.95	124.99	-4	125.387	124.662	72.5	上昇トンボ	106.3	61.96
49	2022年2月18日	金曜日	開場	124.97	124.884	8.6	125.182	124.71	47.2	下降		
50	2022年2月19日	土曜日	お休み								2021_日ボラ平均→	74.83
51	2022年2月20日	日曜日	お休み									
52	2022年2月21日	月曜日	開場	124.927	125.006	-7.9	125.472	124.569	90.3	上昇トンボ	125.515	→ 週最高値
53	2022年2月22日	火曜日	開場	124.967	125.018	-5.1	125.314	124.739	57.5	上昇トンボ	124.005	→ 週最安値
54	2022年2月23日	水曜日	お休み	124.993	125.071	-7.8	125.515	124.774	74.1	上昇トンボ	↓ 週ボラ	↓ 日ボラ平均
55	2022年2月24日	木曜日	開場	125.032	124.818	21.4	125.322	124.005	131.7	下降	151	83.22
56	2022年2月25日	金曜日	開場	124.925	124.737	18.8	125.049	124.424	62.5	下降		
57	2022年2月26日	土曜日	お休み								2021_日ボラ平均→	75.88

かなえん 相場環境認識・備忘録！

20220227_作成

LICENSED BY NO BETRAY

CAD/JPY WEEKLY 2020-2022

概ね週足では、25本から35本前後と考えられている。



CAD/JPY DAILY 202109-202202

概ね日足では、35本から45本前後と考えられている。



CAD/JPY DAILY ICHIMOKU 202109-202202



USD/CAD DAILY ICHIMOKU 202109-202202



CAD/JPY 4H 202201-202202

概ね4時間足では、60本から80本前後と考えられている。

▲ CADJPY,H4 90.753 90.993 90.742 90.959
SELL 1.00 BUY
90.95⁹ 90.98³

週足 第1サイクル 28本目/10
日足 第4サイクル 2本目/2
4HC 第1サイクル 9本目/9

24日に日足が閉じたと考え、
4HC第1の急上昇と言える。
どこまで上昇するのか？が
気になる。



CAD/JPY VOLATILITY

Julian Date	日付	曜日	東京市場	OPEN AV	CLOSE AV	O/Cボラ	最高値	最安値	ボラ	傾向	週ボラ	日ボラ平均
41	2022年2月10日	木曜日	開場	90.836	91.254	-41.8	91.708	91.033	67.5	上昇	146.3	66.78
42	2022年2月11日	金曜日	お休み	91.045	90.875	17	91.485	90.272	121.3	下降トンボ		
43	2022年2月12日	土曜日	お休み								2021_日ボラ平均→	77.62
44	2022年2月13日	日曜日	お休み									
45	2022年2月14日	月曜日	開場	90.96	90.548	41.2	90.912	90.02	89.2	下降	91.397	→ 週最高値
46	2022年2月15日	火曜日	開場	90.753	90.755	-0.2	91.036	90.394	64.2	上昇トンボ	90.02	→ 週最安値
47	2022年2月16日	水曜日	開場	90.754	91.009	-25.5	91.397	90.79	60.7	上昇	↓ 週ボラ	↓ 日ボラ平均
48	2022年2月17日	木曜日	開場	90.882	90.69	19.2	91.031	90.341	69	下降	137.7	72.26
49	2022年2月18日	金曜日	開場	90.786	90.439	34.7	90.961	90.179	78.2	下降		
50	2022年2月19日	土曜日	お休み								2021_日ボラ平均→	76.85
51	2022年2月20日	日曜日	お休み									
52	2022年2月21日	月曜日	開場	90.612	90.102	51	90.392	89.918	47.4	下降	91.003	→ 週最高値
53	2022年2月22日	火曜日	開場	90.357	90.061	29.6	90.547	89.693	85.4	下降	89.23	→ 週最安値
54	2022年2月23日	水曜日	お休み	90.209	90.284	-7.5	90.758	90.04	71.8	上昇トンボ	↓ 週ボラ	↓ 日ボラ平均
55	2022年2月24日	木曜日	開場	90.247	89.998	24.9	90.408	89.23	117.8	下降	177.3	85.98
56	2022年2月25日	金曜日	開場	90.122	90.496	-37.4	91.003	89.928	107.5	上昇		
57	2022年2月26日	土曜日	お休み								2021_日ボラ平均→	78.00

APPENDIX 20220227現在

- 2月第4週は、ロシアの侵攻により、円高へ傾いた。
- 先行通貨はEUR/JPY、遅行通貨はNZD/JPYと考えている。
- CAD/JPYは日足の閉じ方が他のクロス円と異なるので分かりにくい。
- CHF/JPYは、雲の中でボラが小さい。
- EUR/USDは下目線、USD/JPYも下目線となり、欧州通貨が弱くなる可能性を秘めている。

ご質問はなんなりとお尋ねください。
できる限りでお答えいたします。

超初心者向けには、こちらがベスト！！

<https://www.gogojungle.co.jp/tools/ebooks/30872>

共に学びたい方は、ご連絡くださいませ。

<https://coconala.com/services/2041597>

お問い合わせは下記まで。

bibouroku@fukuyama-syo.com