

主要通貨 相場環境認識・備忘録！

20220102_作成

LICENSED BY NO BETRAY



ゆるろどる 相場環境認識・備忘録！

20220102_作成

LICENSED BY NO BETRAY

EUR/USD WEEKLY 2020-2021

概ね週足では、25本から35本前後と考えられている。



EUR/USD DAILY 202108-202112

概ね日足では、35本から45本前後と考えられている。



EUR/USD DAILY ICHIMOKU 202108-202112



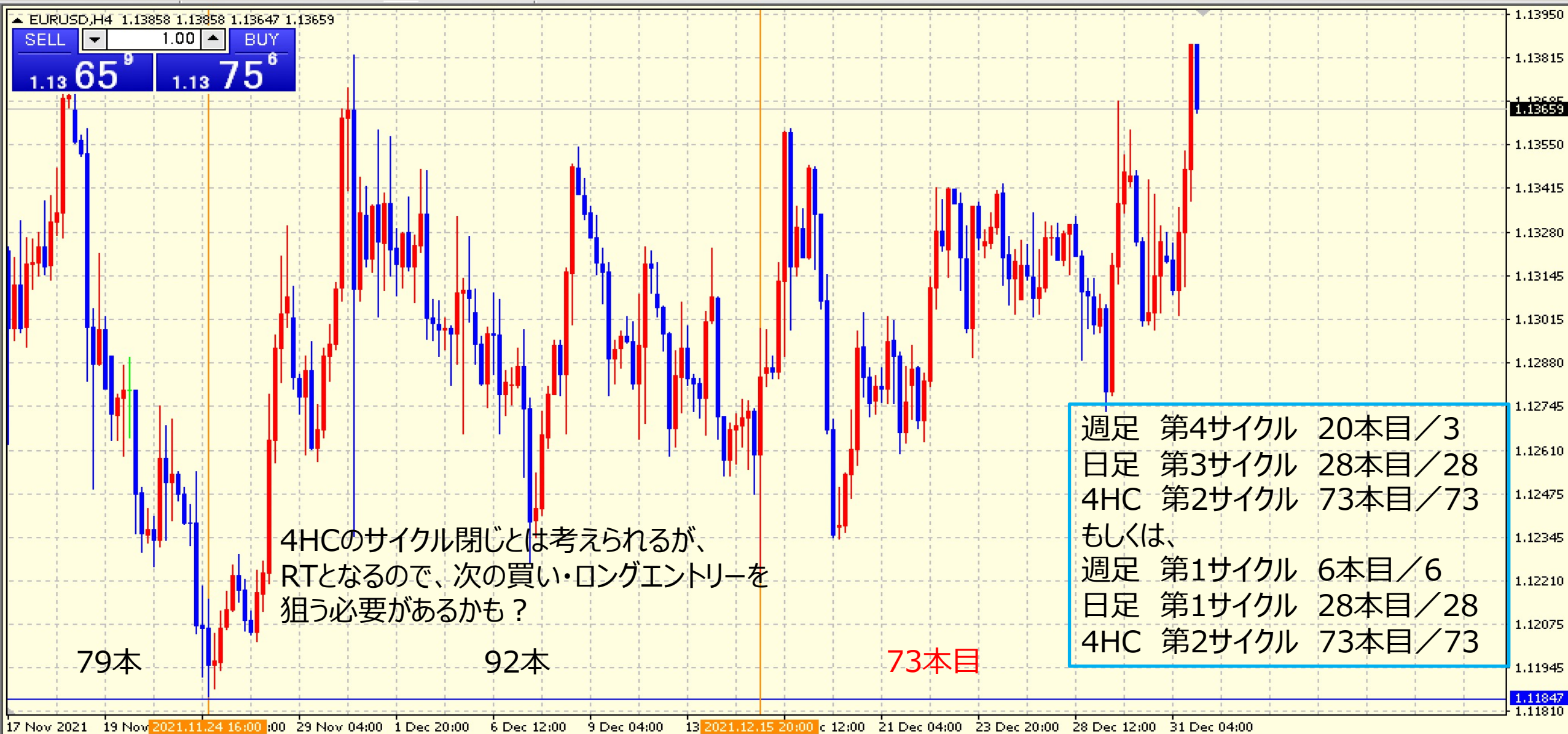
EUR/JPY DAILY 202108-202112

概ね日足では、35本から45本前後と考えられている。
HPCの場合、50本から70本前後と考えられている。



EUR/USD 4H 202111-202112

概ね4時間足では、60本から80本前後と考えられている。



EUR/USD VOLATILITY

Julian Date	日付	曜日	東京市場	OPEN AV	CLOSE AV	O/Cボラ	最高値	最安値	ボラ	傾向	週ボラ	日ボラ平均
350	2021年12月16日	木曜日	開場	1.12862	1.13278	-41.6	1.13602	1.12811	79.1	上昇	138.6	79.74
351	2021年12月17日	金曜日	開場	1.13277	1.12367	91	1.13487	1.12359	112.8	下降		
352	2021年12月18日	土曜日	お休み								2021_日ボラ平均→	62.92
353	2021年12月19日	日曜日	お休み									
354	2021年12月20日	月曜日	開場	1.12913	1.12622	29.1	1.13036	1.12341	69.5	下降	1.13434	→ 週最高値
355	2021年12月21日	火曜日	開場	1.12767	1.12805	-3.8	1.13025	1.12606	41.9	上昇トシボ	1.12341	→ 週最安値
356	2021年12月22日	水曜日	開場	1.12786	1.13033	-24.7	1.13033	1.12641	39.2	上昇	↓ 週ボラ	↓ 日ボラ平均
357	2021年12月23日	木曜日	開場	1.12909	1.13198	-28.9	1.1342	1.129	52	上昇	109.3	48.62
358	2021年12月24日	金曜日	開場	1.13054	1.13237	-18.3	1.13434	1.13029	40.5	上昇		
359	2021年12月25日	土曜日	お休み								2021_日ボラ平均→	62.64
360	2021年12月26日	日曜日	お休み									
361	2021年12月27日	月曜日	開場	1.13145	1.13185	-4	1.13342	1.13027	31.5	上昇	1.13861	→ 週最高値
362	2021年12月28日	火曜日	開場	1.13165	1.13138	2.7	1.13329	1.12894	43.5	下降トシボ	1.12735	→ 週最安値
363	2021年12月29日	水曜日	開場	1.13152	1.1324	-8.8	1.13685	1.12735	95	上昇トシボ	↓ 週ボラ	↓ 日ボラ平均
364	2021年12月30日	木曜日	開場	1.13196	1.13315	-11.9	1.13596	1.12983	61.3	上昇	112.6	78.57
365	2021年12月31日	金曜日	お休み	1.13255	1.13476	-22.1	1.13861	1.13031	83	上昇		
1	2022年1月1日	土曜日	お休み								2021_日ボラ平均→	62.64

ゆうろえん 相場環境認識・備忘録！

20220102_作成

LICENSED BY NO BETRAY

EUR/JPY WEEKLY 2020-2021

概ね週足では、25本から35本前後と考えられている。



EUR/JPY DAILY 202108-202112

概ね日足では、35本から45本前後と考えられている。
HPCの場合、50本から70本前後と考えられている。



EUR/JPY DAILY ICHIMOKU 202108-202112



EUR/USD DAILY 202108-202112

概ね日足では、35本から45本前後と考えられている。



EUR/JPY 4H 202111-202112

概ね4時間足では、60本から80本前後と考えられている。



EUR/JPY VOLATILITY

Julian Date	日付	曜日	東京市場	OPEN AV	CLOSE AV	O/Cボラ	最高値	最安値	ボラ	傾向	週ボラ	日ボラ平均
350	2021年12月16日	木曜日	開場	128.711	128.745	-3.4	129.636	128.45	118.6	上昇トシボ	187.1	87.08
351	2021年12月17日	金曜日	開場	128.735	127.765	97	128.98	127.765	121.5	下降		
352	2021年12月18日	土曜日	お休み								2021_日ボラ平均→	70.81
353	2021年12月19日	日曜日	お休み									
354	2021年12月20日	月曜日	開場	128.444	127.901	54.3	128.31	127.516	79.4	下降	129.749	→ 週最高値
355	2021年12月21日	火曜日	開場	128.172	128.404	-23.2	128.757	128.052	70.5	上昇	127.516	→ 週最安値
356	2021年12月22日	水曜日	開場	128.288	128.985	-69.7	129.5	128.563	93.7	上昇	↓ 週ボラ	↓ 日ボラ平均
357	2021年12月23日	木曜日	開場	128.637	129.375	-73.8	129.727	129.05	67.7	上昇	223.3	72.60
358	2021年12月24日	金曜日	開場	129.006	129.522	-51.6	129.749	129.232	51.7	上昇		
359	2021年12月25日	土曜日	お休み								2021_日ボラ平均→	70.84
360	2021年12月26日	日曜日	お休み									
361	2021年12月27日	月曜日	開場	129.264	129.708	-44.4	130.153	129.252	90.1	上昇	131.039	→ 週最高値
362	2021年12月28日	火曜日	開場	129.486	129.936	-45	130.224	129.609	61.5	上昇	129.252	→ 週最安値
363	2021年12月29日	水曜日	開場	129.711	130.118	-40.7	130.559	129.652	90.7	上昇	↓ 週ボラ	↓ 日ボラ平均
364	2021年12月30日	木曜日	開場	129.914	130.356	-44.2	130.59	130.123	46.7	上昇	178.7	94.17
365	2021年12月31日	金曜日	お休み	130.135	130.612	-47.7	131.039	130.162	87.7	上昇		
1	2022年1月1日	土曜日	お休み								2021_日ボラ平均→	70.93

どるえん 相場環境認識・備忘録！

20220102_作成

LICENSED BY NO BETRAY

USD/JPY WEEKLY 2020-2021

概ね週足では、25本から35本前後と考えられている。



USD/JPY DAILY 202109-202112

日足サイクルは、35から45本が目安となる。
HPCの場合、50本から70本が目安となる。



USD/JPY DAILY ICHIMOKU 202109-202112

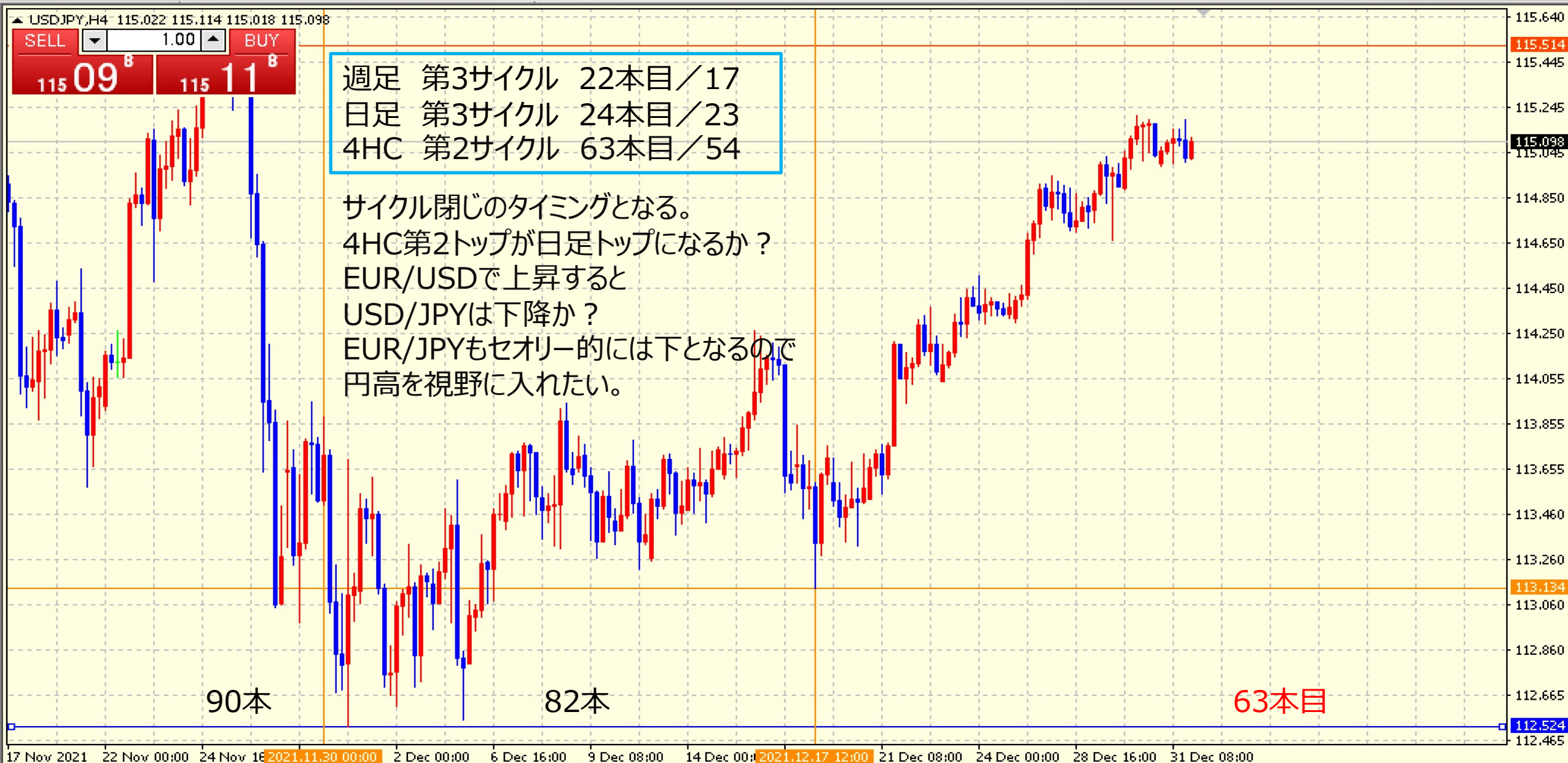


EUR/JPY DAILY ICHIMOKU 202108-202112



USD/JPY 4H 202111-202112

4HCは、60本から80本と考えられている。



USD/JPY VOLATILITY

Julian Date	日付	曜日	東京市場	OPEN AV	CLOSE AV	O/Cボラ	最高値	最安値	ボラ	傾向	週ボラ	日ボラ平均
350	2021年12月16日	木曜日	開場	114.008	113.616	39.2	114.247	113.559	68.8	下降	112.8	57.06
351	2021年12月17日	金曜日	開場	113.616	113.701	-8.5	113.852	113.139	71.3	上昇トシボ		
352	2021年12月18日	土曜日	お休み								2021_日ボラ平均→	58.74
353	2021年12月19日	日曜日	お休み									
354	2021年12月20日	月曜日	開場	113.681	113.561	12	113.73	113.325	40.5	下降	114.512	→ 週最高値
355	2021年12月21日	火曜日	開場	113.621	113.854	-23.3	114.219	113.553	66.6	上昇	113.325	→ 週最安値
356	2021年12月22日	水曜日	開場	113.738	114.118	-38	114.369	113.949	42	上昇	↓ 週ボラ	↓ 日ボラ平均
357	2021年12月23日	木曜日	開場	113.928	114.246	-31.8	114.466	114.051	41.5	上昇	118.7	42.32
358	2021年12月24日	金曜日	開場	114.087	114.399	-31.2	114.512	114.302	21	上昇		
359	2021年12月25日	土曜日	お休み								2021_日ボラ平均→	58.42
360	2021年12月26日	日曜日	お休み									
361	2021年12月27日	月曜日	開場	114.243	114.601	-35.8	114.913	114.31	60.3	上昇	115.207	→ 週最高値
362	2021年12月28日	火曜日	開場	114.422	114.828	-40.6	114.948	114.706	24.2	上昇	114.31	→ 週最安値
363	2021年12月29日	水曜日	開場	114.625	114.863	-23.8	115.037	114.667	37	上昇	↓ 週ボラ	↓ 日ボラ平均
364	2021年12月30日	木曜日	開場	114.744	115.022	-27.8	115.207	114.904	30.3	上昇	89.7	42.72
365	2021年12月31日	金曜日	お休み	114.883	115.082	-19.9	115.195	115.004	19.1	上昇		
1	2022年1月1日	土曜日	お休み								2021_日ボラ平均→	57.95

ぽんえん
相場環境認識・備忘録！

20220102_作成

LICENSED BY NO BETRAY

GBP/JPY WEEKLY 2020-2021

概ね週足では、25本から35本前後と考えられている。



GBP/JPY DAILY 202108-202112

概ね日足では、35本から45本前後と考えられている。



GBP/JPY DAILY ICHIMOKU 202108-202112



GBP/JPY 4H 202111-202112

概ね4時間足では、60本から80本前後と考えられている。



GBP/JPY VOLATILITY

ボラティリティ シート												
2021年		GBP/JPY		参照DMM BID rate								
Julian Date	日付	曜日	東京市場	OPEN AV	CLOSE AV	O/Cボラ	最高値	最安値	ボラ	傾向	週ボラ	日ボラ平均
350	2021年12月16日	木曜日	開場	151.178	151.36	-18.2	152.63	151.094	153.6	上昇トンボ	286.4	111.08
351	2021年12月17日	金曜日	開場	151.358	150.459	89.9	151.715	150.427	128.8	下降		
352	2021年12月18日	土曜日	お休み								2021_日ボラ平均→	105.89
353	2021年12月19日	日曜日	お休み									
354	2021年12月20日	月曜日	開場	151.006	150.118	88.8	150.542	149.525	101.7	下降	153.707	→ 週最高値
355	2021年12月21日	火曜日	開場	150.562	150.634	-7.2	151.412	149.89	152.2	上昇トンボ	149.525	→ 週最安値
356	2021年12月22日	水曜日	開場	150.598	151.806	-120.8	152.577	151.103	147.4	上昇	↓ 週ボラ	↓ 日ボラ平均
357	2021年12月23日	木曜日	開場	151.202	152.882	-168	153.707	152.238	146.9	上昇	418.2	120.84
358	2021年12月24日	金曜日	開場	152.042	153.338	-129.6	153.568	153.008	56	上昇		
359	2021年12月25日	土曜日	お休み								2021_日ボラ平均→	106.19
360	2021年12月26日	日曜日	お休み									
361	2021年12月27日	月曜日	開場	152.69	153.743	-105.3	154.459	153.062	139.7	上昇	156.013	→ 週最高値
362	2021年12月28日	火曜日	開場	153.217	154.27	-105.3	154.578	154.002	57.6	上昇	153.062	→ 週最安値
363	2021年12月29日	水曜日	開場	153.744	154.597	-85.3	155.134	154.055	107.9	上昇	↓ 週ボラ	↓ 日ボラ平均
364	2021年12月30日	木曜日	開場	154.17	155.21	-104	155.666	154.915	75.1	上昇	295.1	120.50
365	2021年12月31日	金曜日	お休み	154.69	155.483	-79.3	156.013	154.996	101.7	上昇		
1	2022年1月1日	土曜日	お休み								2021_日ボラ平均→	106.00

おじえん 相場環境認識・備忘録！

20220102_作成

LICENSED BY NO BETRAY

AUD/JPY WEEKLY 2020-2021

概ね週足では、25本から35本前後と考えられている。



AUD/JPY DAILY 202108-202112

概ね日足では、35本から45本前後と考えられている。



AUD/JPY DAILY ICHIMOKU 202108-202112



AUD/JPY 4H 202111-202112

概ね4時間足では、60本から80本前後と考えられている。



AUD/JPY VOLATILITY

ボラティリティ シート												
2021年		AUD/JPY		参照DMM BID rate								
Julian Date	日付	曜日	東京市場	OPEN AV	CLOSE AV	O/Cボラ	最高値	最安値	ボラ	傾向	週ボラ	日ボラ平均
350	2021年12月16日	木曜日	開場	81.676	81.589	8.7	82.434	81.42	101.4	下降トシボ	195.8	89.36
351	2021年12月17日	金曜日	開場	81.588	80.996	59.2	81.747	80.937	81	下降		
352	2021年12月18日	土曜日	お休み								2021_日ボラ平均→	72.35
353	2021年12月19日	日曜日	お休み									
354	2021年12月20日	月曜日	開場	81.374	80.753	62.1	81.09	80.27	82	下降	82.983	→ 週最高値
355	2021年12月21日	火曜日	開場	81.063	81.154	-9.1	81.667	80.623	104.4	上昇トシボ	80.27	→ 週最安値
356	2021年12月22日	水曜日	開場	81.109	81.901	-79.2	82.472	81.261	121.1	上昇	↓ 週ボラ	↓ 日ボラ平均
357	2021年12月23日	木曜日	開場	81.505	82.537	-103.2	82.983	82.112	87.1	上昇	271.3	86.04
358	2021年12月24日	金曜日	開場	82.021	82.734	-71.3	82.882	82.526	35.6	上昇		
359	2021年12月25日	土曜日	お休み								2021_日ボラ平均→	72.62
360	2021年12月26日	日曜日	お休み									
361	2021年12月27日	月曜日	開場	82.377	82.864	-48.7	83.223	82.561	66.2	上昇	83.757	→ 週最高値
362	2021年12月28日	火曜日	開場	82.62	83.079	-45.9	83.432	82.87	56.2	上昇	82.561	→ 週最安値
363	2021年12月29日	水曜日	開場	82.85	83.127	-27.7	83.496	82.793	70.3	上昇	↓ 週ボラ	↓ 日ボラ平均
364	2021年12月30日	木曜日	開場	82.988	83.426	-43.8	83.757	83.272	48.5	上昇	119.6	70.27
365	2021年12月31日	金曜日	お休み	83.207	83.538	-33.1	83.746	83.347	39.9	上昇		
1	2022年1月1日	土曜日	お休み								2021_日ボラ平均→	72.30

おまけ NZD/JPY DAILY 202108-202112

概ね日足では、35本から45本前後と考えられている。
HPCの場合は、50本から70本前後と考えられている



おまけ NZD/JPY DAILY ICHIMOKU 202108-202112



おまけ NZD/JPY 4H 202111-202112

概ね4時間足では、60本から80本前後と考えられている。



おまけ NZD/JPY VOLATILITY

ボラティリティ シート												
2021年		NZD/JPY		参照DMM BID rate								
Julian Date	日付	曜日	東京市場	OPEN AV	CLOSE AV	O/Cボラ	最高値	最安値	ボラ	傾向	週ボラ	日ボラ平均
350	2021年12月16日	木曜日	開場	77.323	77.236	8.7	77.973	77.05	92.3	下降トンボ	152.9	77.00
351	2021年12月17日	金曜日	開場	77.21	76.565	64.5	77.381	76.474	90.7	下降		
352	2021年12月18日	土曜日	お休み								2021_日ボラ平均→	-
353	2021年12月19日	日曜日	お休み									
354	2021年12月20日	月曜日	開場	77.023	76.362	66.1	76.643	76.022	62.1	下降	78.234	→ 週最高値
355	2021年12月21日	火曜日	開場	76.692	76.696	-0.4	77.278	76.131	114.7	上昇トンボ	76.022	→ 週最安値
356	2021年12月22日	水曜日	開場	76.694	77.412	-71.8	77.902	76.913	98.9	上昇	↓ 週ボラ	↓ 日ボラ平均
357	2021年12月23日	木曜日	開場	77.053	77.87	-81.7	78.234	77.562	67.2	上昇	221.2	75.12
358	2021年12月24日	金曜日	開場	77.461	77.99	-52.9	78.145	77.818	32.7	上昇		
359	2021年12月25日	土曜日	お休み								2021_日ボラ平均→	-
360	2021年12月26日	日曜日	お休み									
361	2021年12月27日	月曜日	開場	77.726	78.072	-34.6	78.356	77.768	58.8	上昇	78.931	→ 週最高値
362	2021年12月28日	火曜日	開場	77.899	78.157	-25.8	78.441	77.897	54.4	上昇	77.768	→ 週最安値
363	2021年12月29日	水曜日	開場	78.028	78.256	-22.8	78.607	77.93	67.7	上昇	↓ 週ボラ	↓ 日ボラ平均
364	2021年12月30日	木曜日	開場	78.142	78.586	-44.4	78.931	78.422	50.9	上昇	116.3	68.75
365	2021年12月31日	金曜日	お休み	78.364	78.666	-30.2	78.883	78.451	43.2	上昇		
1	2022年1月1日	土曜日	お休み								2021_日ボラ平均→	-

ちえふえん 相場環境認識・備忘録！

20220102_作成

LICENSED BY NO BETRAY

CHF/JPY WEEKLY 2020-2021

概ね週足では、25本から35本前後と考えられている。



CHF/JPY DAILY 202109-202112

概ね日足では、35本から45本前後と考えられている。



CHF/JPY DAILY 202109-202112



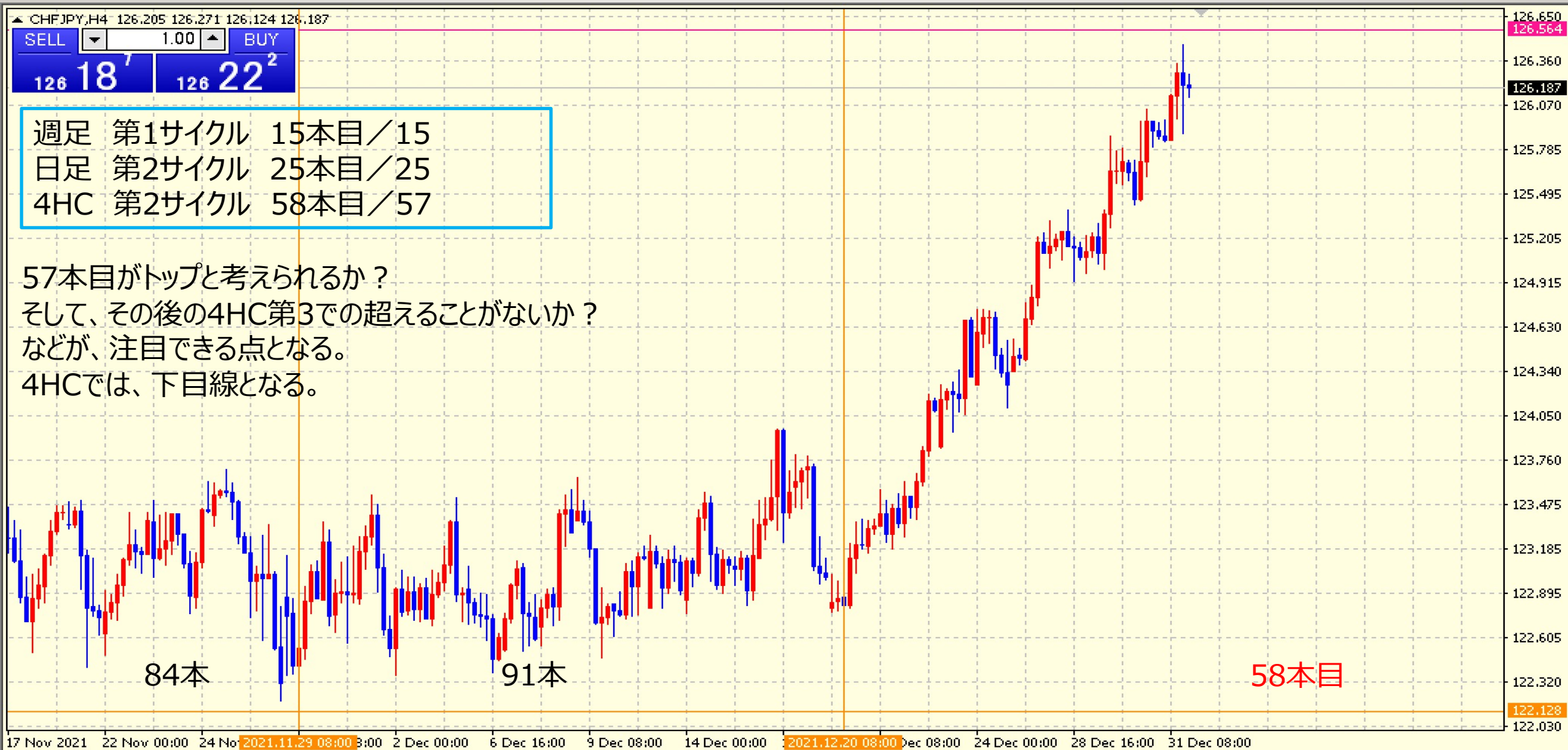
USD/CHF DAILY 202108-202112

概ね日足では、35本から45本前後と考えられている。
HPCの場合、50から70本となる。



CHF/JPY 4H 202111-202112

概ね4時間足では、60本から80本前後と考えられている。



CHF/JPY VOLATILITY

Julian Date	日付	曜日	東京市場	OPEN AV	CLOSE AV	O/Cボラ	最高値	最安値	ボラ	傾向	週ボラ	日ボラ平均
350	2021年12月16日	木曜日	開場	123.071	123.455	-38.4	123.962	123.144	81.8	上昇	117.7	67.56
351	2021年12月17日	金曜日	開場	123.263	123.31	-4.7	123.8	122.962	83.8	上昇トンボ		
352	2021年12月18日	土曜日	お休み								2021_日ボラ平均→	66.06
353	2021年12月19日	日曜日	お休み									
354	2021年12月20日	月曜日	開場	123.286	123.002	28.4	123.375	122.658	71.7	下降	124.767	→ 週最高値
355	2021年12月21日	火曜日	開場	123.144	123.33	-18.6	123.57	123.118	45.2	上昇	122.658	→ 週最安値
356	2021年12月22日	水曜日	開場	123.237	123.742	-50.5	124.194	123.305	88.9	上昇	↓ 週ボラ	↓ 日ボラ平均
357	2021年12月23日	木曜日	開場	123.49	124.258	-76.8	124.694	123.837	85.7	上昇	210.9	70.40
358	2021年12月24日	金曜日	開場	123.874	124.487	-61.3	124.767	124.162	60.5	上昇		
359	2021年12月25日	土曜日	お休み								2021_日ボラ平均→	66.14
360	2021年12月26日	日曜日	お休み									
361	2021年12月27日	月曜日	開場	124.18	124.735	-55.5	125.243	124.231	101.2	上昇	126.47	→ 週最高値
362	2021年12月28日	火曜日	開場	124.458	125.118	-66	125.39	124.924	46.6	上昇	124.231	→ 週最安値
363	2021年12月29日	水曜日	開場	124.788	125.387	-59.9	125.868	125.005	86.3	上昇	↓ 週ボラ	↓ 日ボラ平均
364	2021年12月30日	木曜日	開場	125.087	125.728	-64.1	126.046	125	62.3	上昇	223.9	90.63
365	2021年12月31日	金曜日	お休み	125.408	126.078	-67	126.47	125.809	66.1	上昇		
1	2022年1月1日	土曜日	お休み								2021_日ボラ平均→	66.27

APPENDIX 20220102現在

- 先行通貨と考えられるUSD/JPY、CHF/JPYの動きに注目したい。
 - USD/CHFの日足が閉じるタイミングとなる。その後は上昇でUSD強しか？
 - EUR/USDでのEUR強しという状況から、USD/JPYの下降が期待大。
- 資源国通貨については、HPCを期待しているもののレジサポラインの確認必須。
 - レジサポラインで損切りラインとすることも可能。
- EUR/USDの週足によって、力関係に影響がありそう。
 - 日足第1もしくは第3のRTにより、週足にも影響が発生する可能性あり。
 - 改めて確認が必要となる。

ご質問はなんなりとお尋ねください。
できる限りでお答えいたします。

超初心者向けには、こちらがベスト！！

<https://www.gogojungle.co.jp/tools/ebooks/30872>

共に学びたい方は、ご連絡くださいませ。

<https://coconala.com/services/2041597>

お問い合わせは下記まで。

bibouroku@fukuyama-syo.com