

主要通貨 相場環境認識・備忘録！

20220130_作成

LICENSED BY NO BETRAY



CHAPTER

1. EUR/USD

2. EUR/JPY

3. USD/JPY

4. GBP/JPY

5. AUD/JPY •

NZD/JPY

6. CHF/JPY

7. CAD/JPY

ゆるどる 相場環境認識・備忘録！

20220130_作成

LICENSED BY NO BETRAY

EUR/USD WEEKLY 2020-2022

概ね週足では、25本から35本前後と考えられている。



EUR/USD DAILY 202108-202201

概ね日足では、35本から45本前後と考えられている。



EUR/USD DAILY ICHIMOKU 202108-202201



EUR/USD 4H 202111-202201

概ね4時間足では、60本から80本前後と考えられている。



EUR/USD VOLATILITY

ボラティリティ シート												
2022年		EUR/USD		参照DMM BID rate								
Julian Date	日付	曜日	東京市場	OPEN AV	CLOSE AV	O/Cボラ	最高値	最安値	ボラ	傾向	週ボラ	日ボラ平均
13	2022年1月13日	木曜日	開場	1.13685	1.14523	-83.8	1.14813	1.14356	45.7	上昇	197.7	73.12
14	2022年1月14日	金曜日	開場	1.14104	1.14371	-26.7	1.14826	1.13983	84.3	上昇		
15	2022年1月15日	土曜日	お休み								2021_日ボラ平均→	70.58
16	2022年1月16日	日曜日	お休み									
17	2022年1月17日	月曜日	開場	1.14238	1.14103	13.5	1.14341	1.13916	42.5	下降	1.14341 → 週最高値	
18	2022年1月18日	火曜日	開場	1.1417	1.13655	51.5	1.14212	1.13145	106.7	下降	1.13007 → 週最安値	
19	2022年1月19日	水曜日	開場	1.13912	1.13338	57.4	1.13569	1.1318	38.9	下降	↓ 週ボラ	↓ 日ボラ平均
20	2022年1月20日	木曜日	開場	1.13625	1.13303	32.2	1.13687	1.13029	65.8	下降	133.4	62.56
21	2022年1月21日	金曜日	開場	1.13464	1.13281	18.3	1.13596	1.13007	58.9	下降		
22	2022年1月22日	土曜日	お休み								2021_日ボラ平均→	67.91
23	2022年1月23日	日曜日	お休み									
24	2022年1月24日	月曜日	開場	1.13372	1.13248	12.4	1.1344	1.12903	53.7	下降	1.1344 → 週最高値	
25	2022年1月25日	火曜日	開場	1.1331	1.13035	27.5	1.13286	1.1263	65.6	下降	1.11212 → 週最安値	
26	2022年1月26日	水曜日	開場	1.13173	1.12709	46.4	1.13106	1.12353	75.3	下降	↓ 週ボラ	↓ 日ボラ平均
27	2022年1月27日	木曜日	開場	1.12941	1.11894	104.7	1.12432	1.11314	111.8	下降	222.8	71.70
28	2022年1月28日	金曜日	開場	1.12417	1.11468	94.9	1.11733	1.11212	52.1	下降		
29	2022年1月29日	土曜日	お休み								2021_日ボラ平均→	68.86

ゆうろえん 相場環境認識・備忘録！

20220130_作成

LICENSED BY NO BETRAY

EUR/JPY WEEKLY 2020-2022

概ね週足では、25本から35本前後と考えられている。

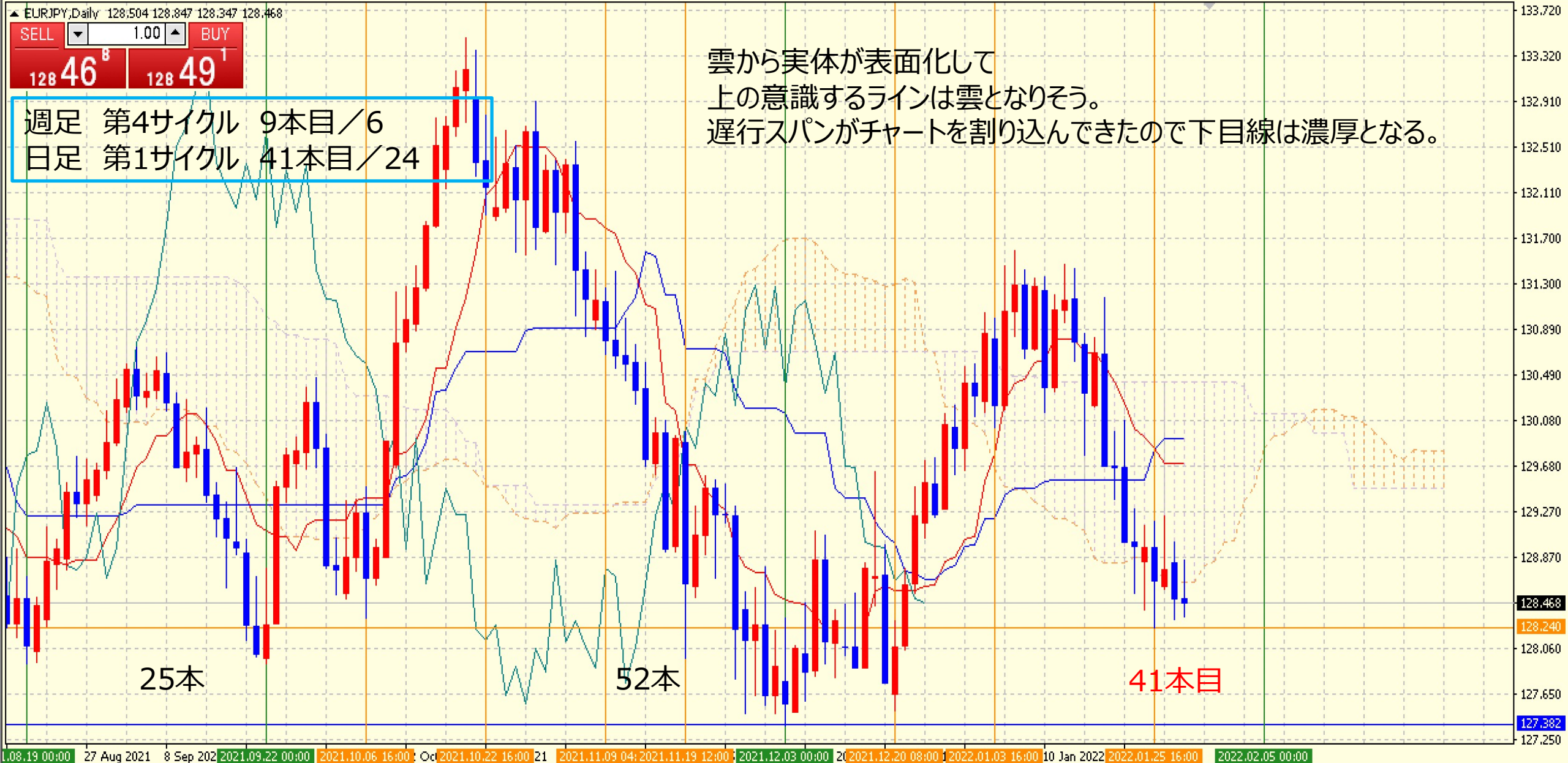


EUR/JPY DAILY 202108-202201

概ね日足では、35本から45本前後と考えられている。
HPCの場合、50本から70本前後と考えられている。

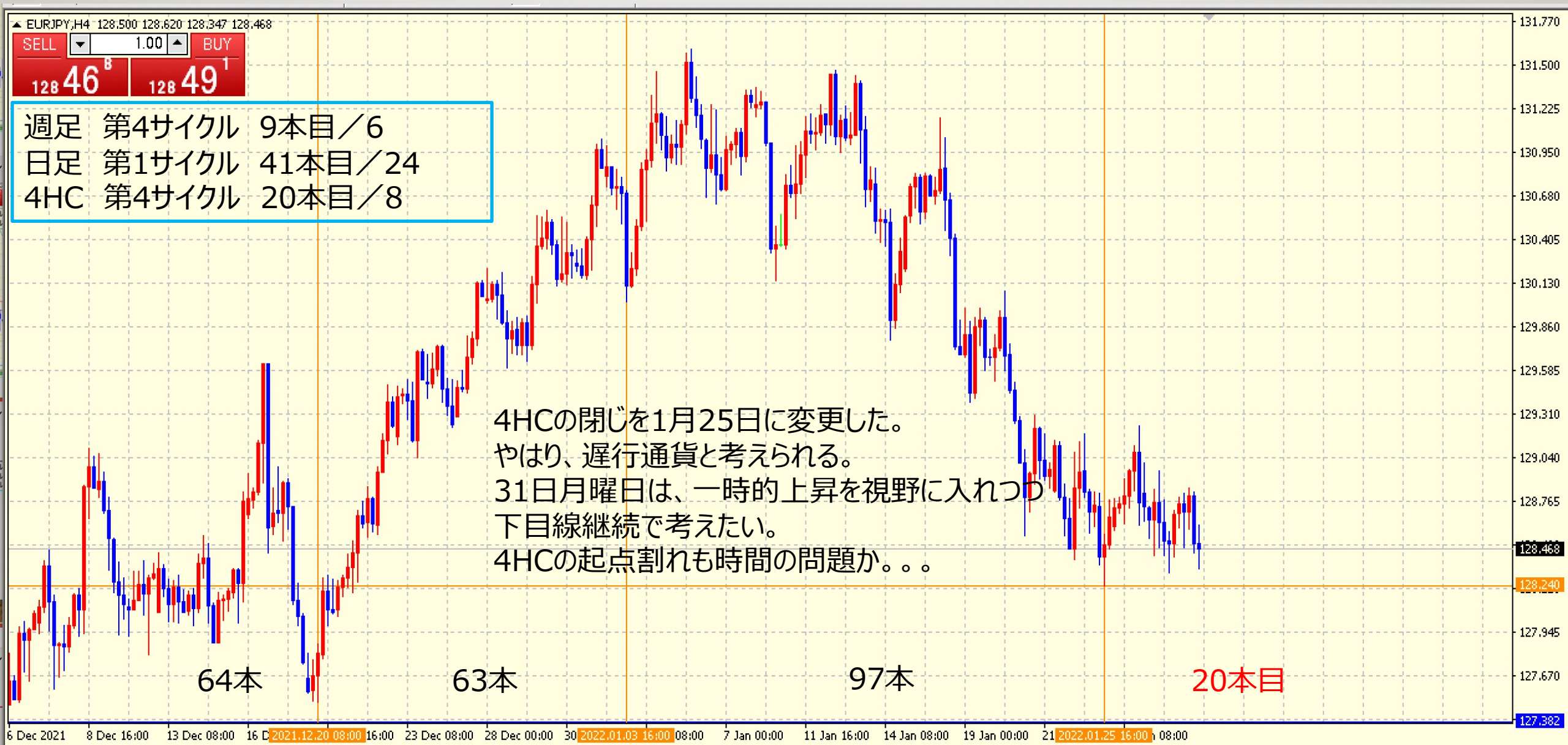


EUR/JPY DAILY ICHIMOKU 202108-202201



EUR/JPY 4H 202111-202201

概ね4時間足では、60本から80本前後と考えられている。



EUR/JPY VOLATILITY

Julian Date	日付	曜日	東京市場	OPEN AV	CLOSE AV	O/Cボラ	最高値	最安値	ボラ	傾向	週ボラ	日ボラ平均
13	2022年1月13日	木曜日	開場	130.985	130.988	-0.3	131.438	130.619	81.9	上昇トンボ	169.4	91.32
14	2022年1月14日	金曜日	開場	130.987	130.448	53.9	130.987	129.779	120.8	下降		
15	2022年1月15日	土曜日	お休み								2021_日ボラ平均→	89.69
16	2022年1月16日	日曜日	お休み									
17	2022年1月17日	月曜日	開場	130.717	130.503	21.4	130.823	130.231	59.2	下降	131.177	→ 週最高値
18	2022年1月18日	火曜日	開場	130.61	130.33	28	131.177	129.696	148.1	下降	128.556	→ 週最安値
19	2022年1月19日	水曜日	開場	130.47	129.688	78.2	129.984	129.39	59.4	下降	↓ 週ボラ	↓ 日ボラ平均
20	2022年1月20日	木曜日	開場	130.079	129.434	64.5	130.085	128.989	109.6	下降	262.1	90.28
21	2022年1月21日	金曜日	開場	129.756	128.958	79.8	129.307	128.556	75.1	下降		
22	2022年1月22日	土曜日	お休み								2021_日ボラ平均→	89.89
23	2022年1月23日	日曜日	お休み									
24	2022年1月24日	月曜日	開場	129.357	128.868	48.9	129.156	128.406	75	下降	129.242	→ 週最高値
25	2022年1月25日	火曜日	開場	129.112	128.771	34.1	129.197	128.245	95.2	下降	128.245	→ 週最安値
26	2022年1月26日	水曜日	開場	128.942	128.823	11.9	129.242	128.585	65.7	下降	↓ 週ボラ	↓ 日ボラ平均
27	2022年1月27日	木曜日	開場	128.883	128.665	21.8	129.013	128.325	68.8	下降	99.7	70.88
28	2022年1月28日	金曜日	開場	128.774	128.547	22.7	128.849	128.352	49.7	下降		
29	2022年1月29日	土曜日	お休み								2021_日ボラ平均→	85.13

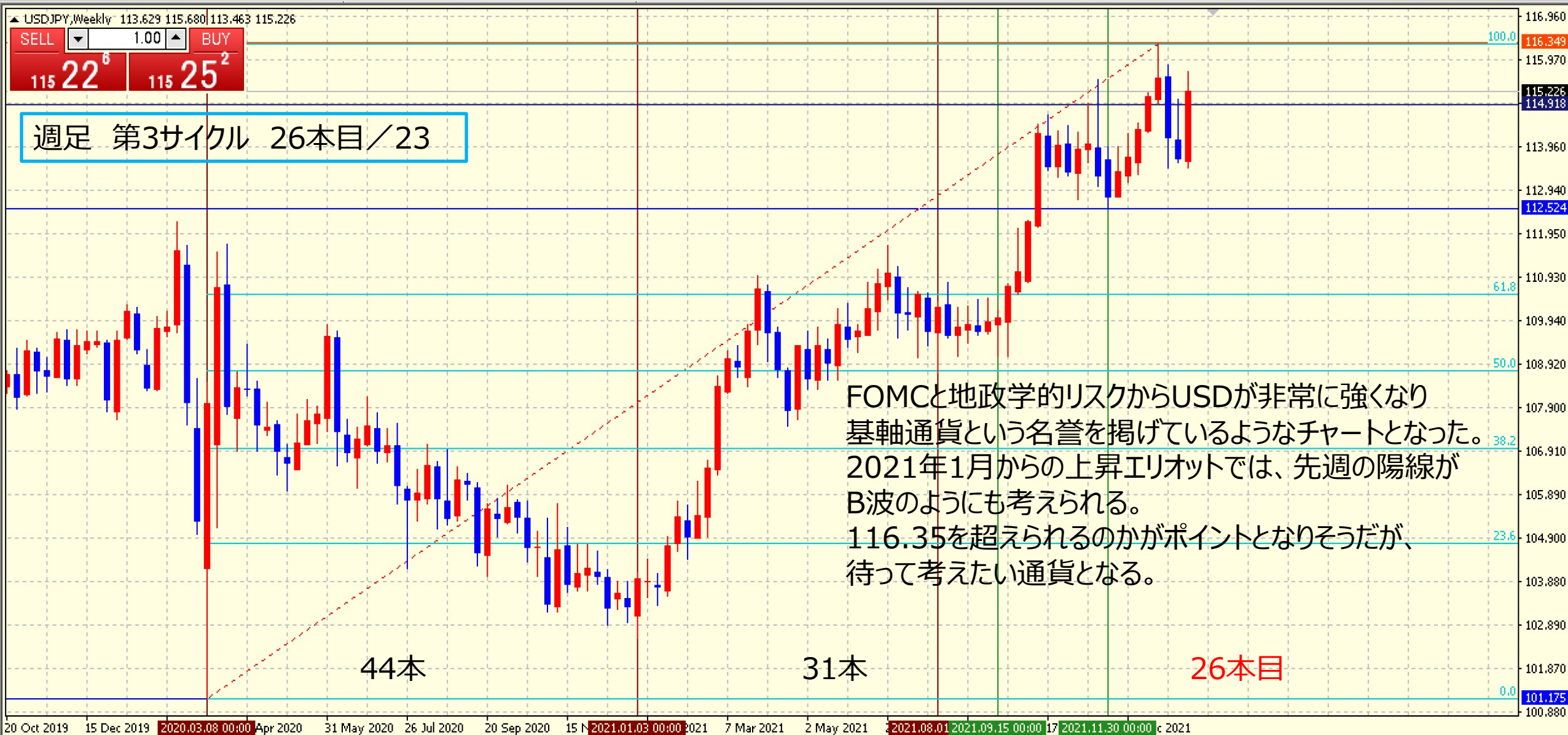
どるえん 相場環境認識・備忘録！

20220130_作成

LICENSED BY NO BETRAY

USD/JPY WEEKLY 2020-2022

概ね週足では、25本から35本前後と考えられている。



USD/JPY DAILY 202109-202201

日足サイクルは、35から45本が目安となる。
HPCの場合、50本から70本が目安となる。



USD/JPY DAILY ICHIMOKU 202109-202201



USD/JPY 4H 202111-202201

4HCは、60本から80本と考えられている。



USD/JPY VOLATILITY

Julian Date	日付	曜日	東京市場	OPEN AV	CLOSE AV	O/Cボラ	最高値	最安値	ボラ	傾向	週ボラ	日ボラ平均
13	2022年1月13日	木曜日	開場	115.196	114.377	81.9	114.704	113.998	70.6	下降	236.8	78.62
14	2022年1月14日	金曜日	開場	114.787	114.033	75.4	114.265	113.482	78.3	下降		
15	2022年1月15日	土曜日	お休み								2021_日ボラ平均→	71.13
16	2022年1月16日	日曜日	お休み									
17	2022年1月17日	月曜日	開場	114.41	114.371	3.9	114.65	114.106	54.4	下降トンボ	115.056	→ 週最高値
18	2022年1月18日	火曜日	開場	114.39	114.678	-28.8	115.056	114.449	60.7	上昇	113.604	→ 週最安値
19	2022年1月19日	水曜日	開場	114.534	114.476	5.8	114.787	114.206	58.1	下降	↓ 週ボラ	↓ 日ボラ平均
20	2022年1月20日	木曜日	開場	114.505	114.227	27.8	114.546	113.961	58.5	下降	145.2	57.16
21	2022年1月21日	金曜日	開場	114.366	113.877	48.9	114.145	113.604	54.1	下降		
22	2022年1月22日	土曜日	お休み								2021_日ボラ平均→	66.47
23	2022年1月23日	日曜日	お休み									
24	2022年1月24日	月曜日	開場	114.112	113.759	35.3	113.998	113.47	52.8	下降	115.684	→ 週最高値
25	2022年1月25日	火曜日	開場	113.94	113.896	4.4	114.115	113.669	44.6	下降トンボ	113.47	→ 週最安値
26	2022年1月26日	水曜日	開場	113.918	114.241	-32.3	114.693	113.777	91.6	上昇	↓ 週ボラ	↓ 日ボラ平均
27	2022年1月27日	木曜日	開場	114.08	114.983	-90.3	115.487	114.474	101.3	上昇	221.4	69.30
28	2022年1月28日	金曜日	開場	114.531	115.343	-81.2	115.684	115.122	56.2	上昇		
29	2022年1月29日	土曜日	お休み								2021_日ボラ平均→	67.18

ぽんえん
相場環境認識・備忘録！

20220130_作成

LICENSED BY NO BETRAY

GBP/JPY WEEKLY 2020-2022

概ね週足では、25本から35本前後と考えられている。

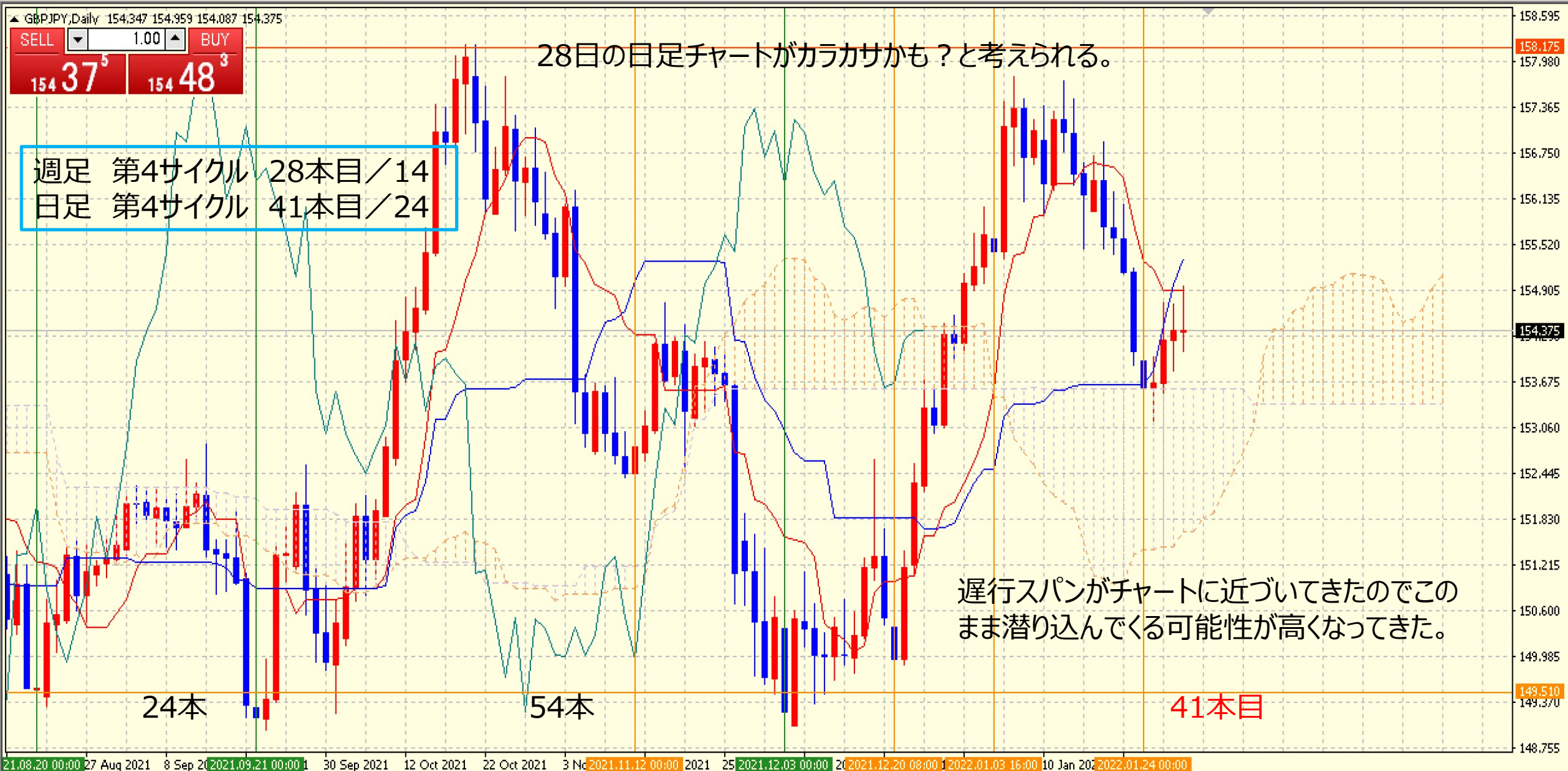


GBP/JPY DAILY 202108-202201

概ね日足では、35本から45本前後と考えられている。



GBP/JPY DAILY ICHIMOKU 202108-202201



GBP/JPY 4H 202112-202201

概ね4時間足では、60本から80本前後と考えられている。



GBP/JPY VOLATILITY

Julian Date	日付	曜日	東京市場	OPEN AV	CLOSE AV	O/Cボラ	最高値	最安値	ボラ	傾向	週ボラ	日ボラ平均
13	2022年1月13日	木曜日	開場	156.959	156.809	15	157.457	156.309	114.8	下降トシボ	224.9	114.74
14	2022年1月14日	金曜日	開場	156.884	156.204	68	156.618	155.457	116.1	下降		
15	2022年1月15日	土曜日	お休み								2021_日ボラ平均→	120.05
16	2022年1月16日	日曜日	お休み									
17	2022年1月17日	月曜日	開場	156.544	156.263	28.1	156.715	155.94	77.5	下降	156.902	→ 週最高値
18	2022年1月18日	火曜日	開場	156.404	156.137	26.7	156.902	155.476	142.6	下降	153.909	→ 週最安値
19	2022年1月19日	水曜日	開場	156.27	155.752	51.8	156.227	155.402	82.5	下降	↓ 週ボラ	↓ 日ボラ平均
20	2022年1月20日	木曜日	開場	156.011	155.474	53.7	156.062	155.104	95.8	下降	299.3	105.98
21	2022年1月21日	金曜日	開場	155.743	154.583	116	155.224	153.909	131.5	下降		
22	2022年1月22日	土曜日	お休み								2021_日ボラ平均→	115.36
23	2022年1月23日	日曜日	お休み									
24	2022年1月24日	月曜日	開場	155.163	153.756	140.7	154.488	152.901	158.7	下降	154.955	→ 週最高値
25	2022年1月25日	火曜日	開場	154.46	153.619	84.1	154.008	153.119	88.9	下降	152.901	→ 週最安値
26	2022年1月26日	水曜日	開場	154.039	154.084	-4.5	154.739	153.592	114.7	上昇トシボ	↓ 週ボラ	↓ 日ボラ平均
27	2022年1月27日	木曜日	開場	154.061	154.292	-23.1	154.717	153.82	89.7	上昇	205.4	107.66
28	2022年1月28日	金曜日	開場	154.177	154.443	-26.6	154.955	154.092	86.3	上昇		
29	2022年1月29日	土曜日	お休み								2021_日ボラ平均→	113.44

おじえん・にゆうえん 相場環境認識・備忘録！

20220130_作成

LICENSED BY NO BETRAY

AUD/JPY WEEKLY 2020-2022

概ね週足では、25本から35本前後と考えられている。



AUD/JPY DAILY 202108-202201

概ね日足では、35本から45本前後と考えられている。



AUD/JPY DAILY ICHIMOKU 202108-202201



AUDJPY_Daily 81.101 81.331 80.361 80.567

SELL 1.00 BUY
80 56' 80 66'

週足 第4サイクル 24本目/10
日足 HPC第2 41本目/24

遅行スパンがチャートを割り込んできたので
下目線となる。
このまま大きく下降していくと考えられるが、
月曜日は微妙な展開となるかも？

78.78の日足起点割れをイメージしたい。

24本 ← 76本 →

41本目

2021.08.20 00:00 Aug 2021 7 Sep 2021 2021.09.22 00:00 29 Sep 20 2021.10.13 04:00 21 Oct 2021.11.02 16:00 21 2021.11.19 12:00 2021.12.03 00:00 02 2021.12.20 08:00 2022.01.03 20:00 Jan 2022 2022.01.24 16:00

AUD/JPY 4H 202111-202201

概ね4時間足では、60本から80本前後と考えられている。



AUD/JPY VOLATILITY

Julian Date	日付	曜日	東京市場	OPEN AV	CLOSE AV	O/Cボラ	最高値	最安値	ボラ	傾向	週ボラ	日ボラ平均
13	2022年1月13日	木曜日	開場	83.115	83.334	-21.9	83.743	83	74.3	上昇	165.4	84.62
14	2022年1月14日	金曜日	開場	83.225	82.692	53.3	83.166	82.089	107.7	下降		
15	2022年1月15日	土曜日	お休み								2021_日ボラ平均→	89.31
16	2022年1月16日	日曜日	お休み									
17	2022年1月17日	月曜日	開場	82.958	82.505	45.3	82.76	82.29	47	下降	82.968	→ 週最高値
18	2022年1月18日	火曜日	開場	82.732	82.522	21	82.96	82.158	80.2	下降	81.494	→ 週最安値
19	2022年1月19日	水曜日	開場	82.627	82.401	22.6	82.791	82.077	71.4	下降	↓ 週ボラ	↓ 日ボラ平均
20	2022年1月20日	木曜日	開場	82.514	82.552	-3.8	82.968	82.394	57.4	上昇トンボ	147.4	70.98
21	2022年1月21日	金曜日	開場	82.533	81.986	54.7	82.483	81.494	98.9	下降		
22	2022年1月22日	土曜日	お休み								2021_日ボラ平均→	83.20
23	2022年1月23日	日曜日	お休み									
24	2022年1月24日	月曜日	開場	82.259	81.352	90.7	81.827	80.693	113.4	下降	82.147	→ 週最高値
25	2022年1月25日	火曜日	開場	81.806	81.39	41.6	81.775	81.04	73.5	下降	80.366	→ 週最安値
26	2022年1月26日	水曜日	開場	81.598	81.576	2.2	82.147	81.219	92.8	下降トンボ	↓ 週ボラ	↓ 日ボラ平均
27	2022年1月27日	木曜日	開場	81.587	81.331	25.6	81.754	80.913	84.1	下降	178.1	92.16
28	2022年1月28日	金曜日	開場	81.459	80.85	60.9	81.336	80.366	97	下降		
29	2022年1月29日	土曜日	お休み								2021_日ボラ平均→	85.44

おまけ NZD/JPY DAILY 202108-202201

概ね日足では、35本から45本前後と考えられている。
HPCの場合は、50本から70本前後と考えられている



おまけ NZD/JPY DAILY ICHIMOKU 202108-202201

▲ NZDJPY, Daily 75.924 76.056 75.225 75.314

SELL 1.00 BUY
75 31⁴ 75 49⁸

週足 第4サイクル 24本目 / 10
日足 HPC第2 41本目 / 24

遅行スパンがチャートを抜け落ちてきたので
下降トレンドと考えられる。
HPCであれば、
残り20本程度は時間的余裕があるので
確認していきたい通貨となる。
更に先行通貨と言えそう。



おまけ NZD/JPY 4H 202111-202201

概ね4時間足では、60本から80本前後と考えられている。



おまけ NZD/JPY VOLATILITY

Julian Date	日付	曜日	東京市場	OPEN AV	CLOSE AV	O/Cボラ	最高値	最安値	ボラ	傾向	週ボラ	日ボラ平均
13	2022年1月13日	木曜日	開場	78.262	78.463	-20.1	78.833	78.243	59	上昇	136.2	71.12
14	2022年1月14日	金曜日	開場	78.362	77.983	37.9	78.408	77.471	93.7	下降		
15	2022年1月15日	土曜日	お休み								2021_日ボラ平均→	73.17
16	2022年1月16日	日曜日	お休み									
17	2022年1月17日	月曜日	開場	78.173	77.768	40.5	78.018	77.584	43.4	下降	78.127	→ 週最高値
18	2022年1月18日	火曜日	開場	77.97	77.716	25.4	78.127	77.364	76.3	下降	76.238	→ 週最安値
19	2022年1月19日	水曜日	開場	77.843	77.612	23.1	77.907	77.494	41.3	下降	↓ 週ボラ	↓ 日ボラ平均
20	2022年1月20日	木曜日	開場	77.728	77.307	42.1	77.626	77.042	58.4	下降	188.9	61.70
21	2022年1月21日	金曜日	開場	77.517	76.678	83.9	77.129	76.238	89.1	下降		
22	2022年1月22日	土曜日	お休み								2021_日ボラ平均→	69.35
23	2022年1月23日	日曜日	お休み									
24	2022年1月24日	月曜日	開場	77.097	76.216	88.1	76.581	75.745	83.6	下降	76.67	→ 週最高値
25	2022年1月25日	火曜日	開場	76.656	76.163	49.3	76.487	75.792	69.5	下降	75.232	→ 週最安値
26	2022年1月26日	水曜日	開場	76.41	76.232	17.8	76.67	75.981	68.9	下降	↓ 週ボラ	↓ 日ボラ平均
27	2022年1月27日	木曜日	開場	76.321	76.042	27.9	76.426	75.646	78	下降	143.8	76.54
28	2022年1月28日	金曜日	開場	76.182	75.651	53.1	76.059	75.232	82.7	下降		
29	2022年1月29日	土曜日	お休み								2021_日ボラ平均→	71.14

ちえふえん 相場環境認識・備忘録！

20220130_作成

LICENSED BY NO BETRAY

CHF/JPY WEEKLY 2020-2022

概ね週足では、25本から35本前後と考えられている。



CHF/JPY DAILY 202109-202201

概ね日足では、35本から45本前後と考えられている。



CHF/JPY DAILY ICHIMOKU 202109-202201



CHF/JPY 4H 202111-202201

概ね4時間足では、60本から80本前後と考えられている。

▲ CHFJPY,H4 123.741 123.866 123.682 123.748

SELL 1.00 BUY
123 74⁸ 123 79⁴

週足 第1 or 第2サイクル 19本目/16
日足 第2サイクル 45本目/28
4HC 第4サイクル 36本目/3LT

4HCの閉じたタイミングを21日、25日で微妙に異なる。
21日を選択した。理由はヒゲの長さとなる。
どちらであっても起点割れとなり、下目線が濃厚となる。



CHF/JPY VOLATILITY

ボラティリティ シート												
2022年		CHF/JPY		参照DMM BID rate								
Julian Date	日付	曜日	東京市場	OPEN AV	CLOSE AV	O/Cボラ	最高値	最安値	ボラ	傾向	週ボラ	日ボラ平均
13	2022年1月13日	木曜日	開場	125.037	125.351	-31.4	125.649	125.184	46.5	上昇	181	96.90
14	2022年1月14日	金曜日	開場	125.194	125.032	16.2	125.364	124.517	84.7	下降		
15	2022年1月15日	土曜日	お休み								2021_日ボラ平均→	94.73
16	2022年1月16日	日曜日	お休み									
17	2022年1月17日	月曜日	開場	125.113	125.135	-2.2	125.456	124.822	63.4	上昇トンボ	125.665	→ 週最高値
18	2022年1月18日	火曜日	開場	125.124	125.169	-4.5	125.665	124.833	83.2	上昇トンボ	124.022	→ 週最安値
19	2022年1月19日	水曜日	開場	125.146	124.867	27.9	125.151	124.698	45.3	下降	↓ 週ボラ	↓ 日ボラ平均
20	2022年1月20日	木曜日	開場	125.007	124.601	40.6	125.16	124.301	85.9	下降	164.3	75.20
21	2022年1月21日	金曜日	開場	124.804	124.487	31.7	125.004	124.022	98.2	下降		
22	2022年1月22日	土曜日	お休み								2021_日ボラ平均→	88.22
23	2022年1月23日	日曜日	お休み									
24	2022年1月24日	月曜日	開場	124.645	124.586	5.9	124.843	124.356	48.7	下降	124.843	→ 週最高値
25	2022年1月25日	火曜日	開場	124.615	124.28	33.5	124.795	123.762	103.3	下降	123.581	→ 週最安値
26	2022年1月26日	水曜日	開場	124.448	124.025	42.3	124.341	123.817	52.4	下降	↓ 週ボラ	↓ 日ボラ平均
27	2022年1月27日	木曜日	開場	124.237	123.912	32.5	124.187	123.581	60.6	下降	126.2	63.60
28	2022年1月28日	金曜日	開場	124.074	123.883	19.1	124.212	123.682	53	下降		
29	2022年1月29日	土曜日	お休み								2021_日ボラ平均→	82.07

かなえん 相場環境認識・備忘録！

20220130_作成

LICENSED BY NO BETRAY

CAD/JPY WEEKLY 2020-2022

概ね週足では、25本から35本前後と考えられている。



CAD/JPY DAILY 202108-202201

概ね日足では、35本から45本前後と考えられている。

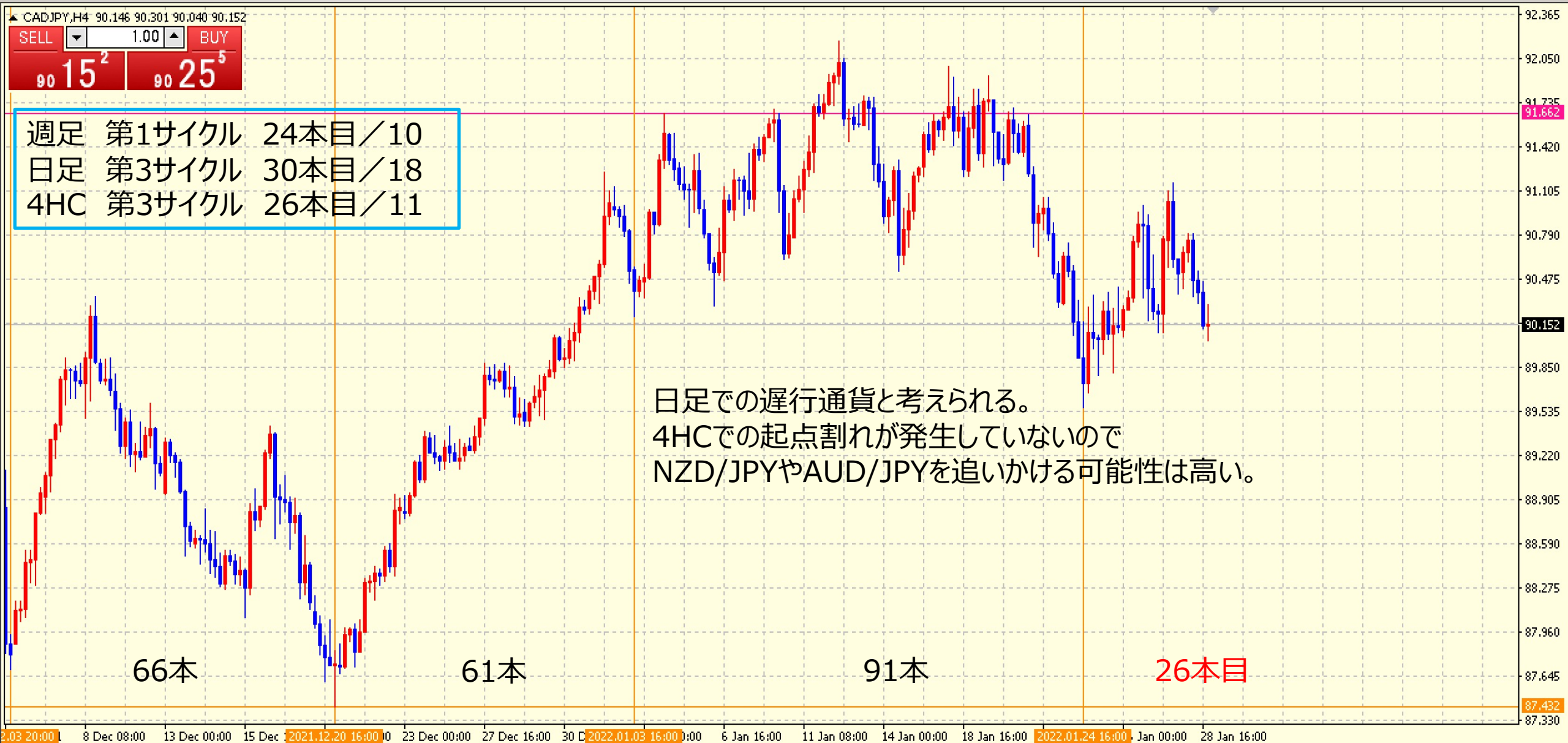


CAD/JPY DAILY ICHIMOKU 202108-202201



CAD/JPY 4H 202112-202201

概ね4時間足では、60本から80本前後と考えられている。



CAD/JPY VOLATILITY

Julian Date	日付	曜日	東京市場	OPEN AV	CLOSE AV	O/Cボラ	最高値	最安値	ボラ	傾向	週ボラ	日ボラ平均
13	2022年1月13日	木曜日	開場	91.444	91.426	1.8	91.787	91.137	65	下降トンボ	163.7	84.82
14	2022年1月14日	金曜日	開場	91.435	91.028	40.7	91.337	90.54	79.7	下降		
15	2022年1月15日	土曜日	お休み								2021_日ボラ平均→	85.55
16	2022年1月16日	日曜日	お休み									
17	2022年1月17日	月曜日	開場	91.231	91.286	-5.5	91.656	90.932	72.4	上昇トンボ	92.002	→ 週最高値
18	2022年1月18日	火曜日	開場	91.259	91.576	-31.7	92.002	91.218	78.4	上昇	90.283	→ 週最安値
19	2022年1月19日	水曜日	開場	91.417	91.521	-10.4	91.94	91.283	65.7	上昇	↓ 週ボラ	↓ 日ボラ平均
20	2022年1月20日	木曜日	開場	91.469	91.356	11.3	91.7	91.187	51.3	下降	171.9	73.66
21	2022年1月21日	金曜日	開場	91.413	90.789	62.4	91.288	90.283	100.5	下降		
22	2022年1月22日	土曜日	お休み								2021_日ボラ平均→	81.59
23	2022年1月23日	日曜日	お休み									
24	2022年1月24日	月曜日	開場	91.101	90.179	92.2	90.74	89.568	117.2	下降	91.169	→ 週最高値
25	2022年1月25日	火曜日	開場	90.64	90.112	52.8	90.425	89.799	62.6	下降	89.568	→ 週最安値
26	2022年1月26日	水曜日	開場	90.376	90.408	-3.2	91.012	90.08	93.2	上昇トンボ	↓ 週ボラ	↓ 日ボラ平均
27	2022年1月27日	木曜日	開場	90.392	90.544	-15.2	91.169	90.099	107	上昇トンボ	160.1	91.26
28	2022年1月28日	金曜日	開場	90.468	90.405	6.3	90.808	90.045	76.3	下降トンボ		
29	2022年1月29日	土曜日	お休み								2021_日ボラ平均→	84.00

APPENDIX 20220130現在

- EUR安を確認することができる。地政学的リスクと考えられる。
 - EUR/USDは、RTからの起点割れという日足サイクルとなる。
 - イレギュラーと考えられ、基軸通貨へお金が集まってきたこととなる。
- 先行通貨は4HCで起点割れ発生のAUD/JPY、NZD/JPYと考えている。
 - CHF/JPYが最も早いかもしれない。
 - 4HCの起点割れをクロス円で期待できるか？
 - USD/JPYは、下降してきても良いタイミングとなるが、、、USD強しの現状からどのように考えるかが難しい。

ご質問はなんなりとお尋ねください。
できる限りでお答えいたします。

超初心者向けには、こちらがベスト！！

<https://www.gogojungle.co.jp/tools/ebooks/30872>

共に学びたい方は、ご連絡くださいませ。

<https://coconala.com/services/2041597>

お問い合わせは下記まで。

bibouroku@fukuyama-syo.com