

主要通貨 相場環境認識・備忘録！

20220123_作成

LICENSED BY NO BETRAY



CHAPTER

1. EUR/USD

2. EUR/JPY

3. USD/JPY

4. GBP/JPY

5. AUD/JPY •

NZD/JPY

6. CHF/JPY

7. CAD/JPY

ゆるどる 相場環境認識・備忘録！

20220123_作成

LICENSED BY NO BETRAY

EUR/USD WEEKLY 2020-2022

概ね週足では、25本から35本前後と考えられている。



EUR/USD DAILY 202108-202201

概ね日足では、35本から45本前後と考えられている。



日足が閉じた可能性も否定はできないが、
日足でのたくり足ではなさそう。
1月24日月曜日に下ヒゲが長くなると
4HCと日足が閉じたこととなるだろう。

このまま上昇するのか？
下降して閉じるのか？はわかりにくいところ。

EUR/USD DAILY ICHIMOKU 202108-202201



一旦、雲を突き抜けたチャートではあるものの日足の閉じるタイミングで雲の中に戻ってきた。遅行スパンが改めてチャートを割り込みにそうな形状となる。雲を抜け落ちてくると4HCの起点割れ遭遇となり、1.118までの下降は考えられる。

週足 第4 or 第1 9本目/8
日足 第1サイクル 43本目/38

39本

33本

43本目

EUR/USD 4H 202111-202201

概ね4時間足では、60本から80本前後と考えられている。



EUR/USD VOLATILITY

ボラティリティ シート												
2022年		EUR/USD		参照DMM BID rate								
Julian Date	日付	曜日	東京市場	OPEN AV	CLOSE AV	O/Cボラ	最高値	最安値	ボラ	傾向	週ボラ	日ボラ平均
6	2022年1月6日	木曜日	開場	1.1309	1.13055	3.5	1.13316	1.12845	47.1	下降トンボ	106.4	68.04
7	2022年1月7日	金曜日	開場	1.13073	1.13276	-20.3	1.13645	1.12898	74.7	上昇		
8	2022年1月8日	土曜日	お休み								2022_日ボラ平均→	68.04
9	2022年1月9日	日曜日	お休み									
10	2022年1月10日	月曜日	お休み	1.13174	1.13302	-12.8	1.13604	1.12849	75.5	上昇トンボ	1.14826	→ 週最高値
11	2022年1月11日	火曜日	開場	1.13238	1.13441	-20.3	1.13749	1.13128	62.1	上昇	1.12849	→ 週最安値
12	2022年1月12日	水曜日	開場	1.1334	1.1403	-69	1.14525	1.13545	98	上昇	↓ 週ボラ	↓ 日ボラ平均
13	2022年1月13日	木曜日	開場	1.13685	1.14523	-83.8	1.14813	1.14356	45.7	上昇	197.7	73.12
14	2022年1月14日	金曜日	開場	1.14104	1.14371	-26.7	1.14826	1.13983	84.3	上昇		
15	2022年1月15日	土曜日	お休み								2021_日ボラ平均→	70.58
16	2022年1月16日	日曜日	お休み									
17	2022年1月17日	月曜日	開場	1.14238	1.14103	13.5	1.14341	1.13916	42.5	下降	1.14341	→ 週最高値
18	2022年1月18日	火曜日	開場	1.1417	1.13655	51.5	1.14212	1.13145	106.7	下降	1.13007	→ 週最安値
19	2022年1月19日	水曜日	開場	1.13912	1.13338	57.4	1.13569	1.1318	38.9	下降	↓ 週ボラ	↓ 日ボラ平均
20	2022年1月20日	木曜日	開場	1.13625	1.13303	32.2	1.13687	1.13029	65.8	下降	133.4	62.56
21	2022年1月21日	金曜日	開場	1.13464	1.13281	18.3	1.13596	1.13007	58.9	下降		
22	2022年1月22日	土曜日	お休み								2021_日ボラ平均→	67.91

ゆうろえん 相場環境認識・備忘録！

20220123_作成

LICENSED BY NO BETRAY

EUR/JPY WEEKLY 2020-2022

概ね週足では、25本から35本前後と考えられている。



EUR/JPY DAILY 202108-202201

概ね日足では、35本から45本前後と考えられている。
HPCの場合、50本から70本前後と考えられている。



EUR/JPY DAILY ICHIMOKU 202108-202201

EURJPY, Daily 129.003 129.303 128.553 128.963

SELL 1.00 BUY
128 96³ 128 98⁷

週足 第5サイクル 8本目/6
日足 第1サイクル 36本目/24

雲からヒゲのみ突出となる。
遅行スパンがチャートへ追いついてきているので
このまま下目線が濃厚の様子。
たまたま4HCの閉じるタイミングとなったので
トンボとなったような雰囲気を感じている。



25本

52本

36本目

10 2021.08.19 00:00 2021 1 Sep 2021 13 2021.09.22 00:00 2021.10.06 16:00 2021.10.22 16:00 Oct 2 2021.11.09 04: 2021.11.19 12:00 2021.12.03 00:00 10 2021.12.20 08:00 2022.01.03 16:00 2 13 2022.01.21 00:00 2022.01.31 00:00

EUR/JPY 4H 202111-202201

概ね4時間足では、60本から80本前後と考えられている。



EUR/JPY VOLATILITY

Julian Date	日付	曜日	東京市場	OPEN AV	CLOSE AV	O/Cボラ	最高値	最安値	ボラ	傾向	週ボラ	日ボラ平均
6	2022年1月6日	木曜日	開場	130.9	131.038	-13.8	131.427	130.637	79	上昇	157.3	88.06
7	2022年1月7日	金曜日	開場	130.969	131.036	-6.7	131.345	130.751	59.4	上昇トシボ		
8	2022年1月8日	土曜日	お休み								2022_日ボラ平均→	88.06
9	2022年1月9日	日曜日	お休み									
10	2022年1月10日	月曜日	お休み	131.002	130.782	22	131.367	130.159	120.8	下降	131.473	→ 週最高値
11	2022年1月11日	火曜日	開場	130.892	130.759	13.3	131.196	130.383	81.3	下降	129.779	→ 週最安値
12	2022年1月12日	水曜日	開場	130.826	131.145	-31.9	131.473	130.955	51.8	上昇	↓ 週ボラ	↓ 日ボラ平均
13	2022年1月13日	木曜日	開場	130.985	130.988	-0.3	131.438	130.619	81.9	上昇トシボ	169.4	91.32
14	2022年1月14日	金曜日	開場	130.987	130.448	53.9	130.987	129.779	120.8	下降		
15	2022年1月15日	土曜日	お休み								2021_日ボラ平均→	89.69
16	2022年1月16日	日曜日	お休み									
17	2022年1月17日	月曜日	開場	130.717	130.503	21.4	130.823	130.231	59.2	下降	131.177	→ 週最高値
18	2022年1月18日	火曜日	開場	130.61	130.33	28	131.177	129.696	148.1	下降	128.556	→ 週最安値
19	2022年1月19日	水曜日	開場	130.47	129.688	78.2	129.984	129.39	59.4	下降	↓ 週ボラ	↓ 日ボラ平均
20	2022年1月20日	木曜日	開場	130.079	129.434	64.5	130.085	128.989	109.6	下降	262.1	90.28
21	2022年1月21日	金曜日	開場	129.756	128.958	79.8	129.307	128.556	75.1	下降		
22	2022年1月22日	土曜日	お休み								2021_日ボラ平均→	89.89

どるえん 相場環境認識・備忘録！

20220123_作成

LICENSED BY NO BETRAY

USD/JPY WEEKLY 2020-2022

概ね週足では、25本から35本前後と考えられている。



USD/JPY DAILY 202109-202201

日足サイクルは、35から45本が目安となる。
HPCの場合、50本から70本が目安となる。



USD/JPY DAILY ICHIMOKU 202109-202201



週足 第3サイクル 25本目/23
日足 第3サイクル 39本目/26

やはり、薄い雲を狙って下降というシナリオが良いかもしれない。
日足が閉じるタイミングではあるものの大きな流れは下目線ということを視野に入れると月足での考え方が必要となるかも？

37本

40本

39本目

USD/JPY 4H 202111-202201

4HCは、60本から80本と考えられている。



USD/JPY VOLATILITY

Julian Date	日付	曜日	東京市場	OPEN AV	CLOSE AV	O/Cボラ	最高値	最安値	ボラ	傾向	週ボラ	日ボラ平均
6	2022年1月6日	木曜日	開場	115.722	115.932	-21	116.184	115.627	55.7	上昇	140	63.64
7	2022年1月7日	金曜日	開場	115.827	115.741	8.6	116.047	115.538	50.9	下降トンボ		
8	2022年1月8日	土曜日	お休み								2022_日ボラ平均→	63.64
9	2022年1月9日	日曜日	お休み									
10	2022年1月10日	月曜日	お休み	115.784	115.409	37.5	115.85	115.044	80.6	下降	115.85 → 週最高値	
11	2022年1月11日	火曜日	開場	115.597	115.313	28.4	115.678	115.125	55.3	下降	113.482 → 週最安値	
12	2022年1月12日	水曜日	開場	115.455	114.938	51.7	115.464	114.381	108.3	下降	↓ 週ボラ	↓ 日ボラ平均
13	2022年1月13日	木曜日	開場	115.196	114.377	81.9	114.704	113.998	70.6	下降	236.8	78.62
14	2022年1月14日	金曜日	開場	114.787	114.033	75.4	114.265	113.482	78.3	下降		
15	2022年1月15日	土曜日	お休み								2021_日ボラ平均→	71.13
16	2022年1月16日	日曜日	お休み									
17	2022年1月17日	月曜日	開場	114.41	114.371	3.9	114.65	114.106	54.4	下降トンボ	115.056 → 週最高値	
18	2022年1月18日	火曜日	開場	114.39	114.678	-28.8	115.056	114.449	60.7	上昇	113.604 → 週最安値	
19	2022年1月19日	水曜日	開場	114.534	114.476	5.8	114.787	114.206	58.1	下降	↓ 週ボラ	↓ 日ボラ平均
20	2022年1月20日	木曜日	開場	114.505	114.227	27.8	114.546	113.961	58.5	下降	145.2	57.16
21	2022年1月21日	金曜日	開場	114.366	113.877	48.9	114.145	113.604	54.1	下降		
22	2022年1月22日	土曜日	お休み								2021_日ボラ平均→	66.47

ぽんえん
相場環境認識・備忘録！

20220123_作成

LICENSED BY NO BETRAY

GBP/JPY WEEKLY 2020-2022

概ね週足では、25本から35本前後と考えられている。



GBP/JPY DAILY 202108-202201

概ね日足では、35本から45本前後と考えられている。



GBP/JPY DAILY ICHIMOKU 202108-202201



GBPJPY, Daily 155.147 155.213 153.903 154.088

SELL 1.00 BUY

154 08⁸ 154 11⁹

週足 第4サイクル 27本目/14
日足 第1サイクル 36本目/24

日足は連続で36本目となる。
雲へヒゲでタッチして上昇となる可能性もある。

イメージとしては、雲に当たって
日足が閉じて、上昇。
その後、日足第2からのLTかも？
遅行スパンがチャートを潜ってきたら、
下降トレンドとなりそう。

24本

54本

36本目

10 Aug 2021 2021.08.20 00:00 121 1 Sep 2021 13 2021.09.21 00:00 p 2021 5 Oct 2021 15 Oct 2021 27 Oct 2021 2021.11.12 00:00 Nov 202 2021.12.03 00:00 10 2021.12.20 08:00 2022.01.03 16:00 2 2022.01.19 04:00

GBP/JPY 4H 202112-202201

概ね4時間足では、60本から80本前後と考えられている。



GBP/JPY VOLATILITY

Julian Date	日付	曜日	東京市場	OPEN AV	CLOSE AV	O/Cボラ	最高値	最安値	ボラ	傾向	週ボラ	日ボラ平均
6	2022年1月6日	木曜日	開場	156.49	156.901	-41.1	157.465	156.086	137.9	上昇	287.5	125.36
7	2022年1月7日	金曜日	開場	156.696	156.897	-20.1	157.185	156.657	52.8	上昇		
8	2022年1月8日	土曜日	お休み								2022_日ボラ平均→	125.36
9	2022年1月9日	日曜日	お休み									
10	2022年1月10日	月曜日	お休み	156.796	156.652	14.4	157.375	155.95	142.5	下降トンボ	157.706	→ 週最高値
11	2022年1月11日	火曜日	開場	156.724	156.768	-4.4	157.31	156.254	105.6	上昇トンボ	155.457	→ 週最安値
12	2022年1月12日	水曜日	開場	156.746	157.171	-42.5	157.706	156.759	94.7	上昇	↓ 週ボラ	↓ 日ボラ平均
13	2022年1月13日	木曜日	開場	156.959	156.809	15	157.457	156.309	114.8	下降トンボ	224.9	114.74
14	2022年1月14日	金曜日	開場	156.884	156.204	68	156.618	155.457	116.1	下降		
15	2022年1月15日	土曜日	お休み								2021_日ボラ平均→	120.05
16	2022年1月16日	日曜日	お休み									
17	2022年1月17日	月曜日	開場	156.544	156.263	28.1	156.715	155.94	77.5	下降	156.902	→ 週最高値
18	2022年1月18日	火曜日	開場	156.404	156.137	26.7	156.902	155.476	142.6	下降	153.909	→ 週最安値
19	2022年1月19日	水曜日	開場	156.27	155.752	51.8	156.227	155.402	82.5	下降	↓ 週ボラ	↓ 日ボラ平均
20	2022年1月20日	木曜日	開場	156.011	155.474	53.7	156.062	155.104	95.8	下降	299.3	105.98
21	2022年1月21日	金曜日	開場	155.743	154.583	116	155.224	153.909	131.5	下降		
22	2022年1月22日	土曜日	お休み								2021_日ボラ平均→	115.36

おじえん・にゆうえん 相場環境認識・備忘録！

20220123_作成

LICENSED BY NO BETRAY

AUD/JPY WEEKLY 2020-2022

概ね週足では、25本から35本前後と考えられている。



AUD/JPY DAILY 202108-202201

概ね日足では、35本から45本前後と考えられている。



AUD/JPY DAILY ICHIMOKU 202108-202201



AUD/JPY 4H 202111-202201

概ね4時間足では、60本から80本前後と考えられている。



AUD/JPY VOLATILITY

ボラティリティ シート												
2022年		AUD/JPY		参照DMM BID rate								
Julian Date	日付	曜日	東京市場	OPEN AV	CLOSE AV	O/Cボラ	最高値	最安値	ボラ	傾向	週ボラ	日ボラ平均
6	2022年1月6日	木曜日	開場	83.682	83.318	36.4	83.884	82.683	120.1	下降	166.4	94.00
7	2022年1月7日	金曜日	開場	83.5	82.936	56.4	83.217	82.628	58.9	下降		
8	2022年1月8日	土曜日	お休み								2022_日ボラ平均→	94.00
9	2022年1月9日	日曜日	お休み									
10	2022年1月10日	月曜日	お休み	83.218	82.774	44.4	83.358	82.331	102.7	下降	83.743	→ 週最高値
11	2022年1月11日	火曜日	開場	82.996	82.825	17.1	83.218	82.478	74	下降	82.089	→ 週最安値
12	2022年1月12日	水曜日	開場	82.911	83.32	-40.9	83.674	83.03	64.4	上昇	↓ 週ボラ	↓ 日ボラ平均
13	2022年1月13日	木曜日	開場	83.115	83.334	-21.9	83.743	83	74.3	上昇	165.4	84.62
14	2022年1月14日	金曜日	開場	83.225	82.692	53.3	83.166	82.089	107.7	下降		
15	2022年1月15日	土曜日	お休み								2021_日ボラ平均→	89.31
16	2022年1月16日	日曜日	お休み									
17	2022年1月17日	月曜日	開場	82.958	82.505	45.3	82.76	82.29	47	下降	82.968	→ 週最高値
18	2022年1月18日	火曜日	開場	82.732	82.522	21	82.96	82.158	80.2	下降	81.494	→ 週最安値
19	2022年1月19日	水曜日	開場	82.627	82.401	22.6	82.791	82.077	71.4	下降	↓ 週ボラ	↓ 日ボラ平均
20	2022年1月20日	木曜日	開場	82.514	82.552	-3.8	82.968	82.394	57.4	上昇トンボ	147.4	70.98
21	2022年1月21日	金曜日	開場	82.533	81.986	54.7	82.483	81.494	98.9	下降		
22	2022年1月22日	土曜日	お休み								2021_日ボラ平均→	83.20

おまけ NZD/JPY DAILY 202108-202201

概ね日足では、35本から45本前後と考えられている。
HPCの場合は、50本から70本前後と考えられている



おまけ NZD/JPY DAILY ICHIMOKU 202108-202201



おまけ NZD/JPY 4H 202111-202201

概ね4時間足では、60本から80本前後と考えられている。



おまけ NZD/JPY VOLATILITY

Julian Date	日付	曜日	東京市場	OPEN AV	CLOSE AV	O/Cボラ	最高値	最安値	ボラ	傾向	週ボラ	日ボラ平均
6	2022年1月6日	木曜日	開場	78.773	78.442	33.1	78.919	77.913	100.6	ト降	132.6	75.22
7	2022年1月7日	金曜日	開場	78.607	78.203	40.4	78.362	78.046	31.6	下降		
8	2022年1月8日	土曜日	お休み								2022_日ボラ平均→	75.22
9	2022年1月9日	日曜日	お休み									
10	2022年1月10日	月曜日	お休み	78.405	78.06	34.5	78.522	77.579	94.3	下降	78.833	→ 週最高値
11	2022年1月11日	火曜日	開場	78.233	78.054	17.9	78.344	77.815	52.9	下降	77.471	→ 週最安値
12	2022年1月12日	水曜日	開場	78.144	78.38	-23.6	78.698	78.141	55.7	上昇	↓ 週ボラ	↓ 日ボラ平均
13	2022年1月13日	木曜日	開場	78.262	78.463	-20.1	78.833	78.243	59	上昇	136.2	71.12
14	2022年1月14日	金曜日	開場	78.362	77.983	37.9	78.408	77.471	93.7	下降		
15	2022年1月15日	土曜日	お休み								2021_日ボラ平均→	73.17
16	2022年1月16日	日曜日	お休み									
17	2022年1月17日	月曜日	開場	78.173	77.768	40.5	78.018	77.584	43.4	下降	78.127	→ 週最高値
18	2022年1月18日	火曜日	開場	77.97	77.716	25.4	78.127	77.364	76.3	下降	76.238	→ 週最安値
19	2022年1月19日	水曜日	開場	77.843	77.612	23.1	77.907	77.494	41.3	下降	↓ 週ボラ	↓ 日ボラ平均
20	2022年1月20日	木曜日	開場	77.728	77.307	42.1	77.626	77.042	58.4	下降	188.9	61.70
21	2022年1月21日	金曜日	開場	77.517	76.678	83.9	77.129	76.238	89.1	下降		
22	2022年1月22日	土曜日	お休み								2021_日ボラ平均→	69.35

ちえふえん 相場環境認識・備忘録！

20220123_作成

LICENSED BY NO BETRAY

CHF/JPY WEEKLY 2020-2022

概ね週足では、25本から35本前後と考えられている。



CHF/JPY DAILY 202109-202201

概ね日足では、35本から45本前後と考えられている。



CHF/JPY DAILY ICHIMOKU 202109-202201



CHF/JPY 4H 202111-202201

概ね4時間足では、60本から80本前後と考えられている。



CHF/JPY VOLATILITY

Julian Date	日付	曜日	東京市場	OPEN AV	CLOSE AV	O/Cボラ	最高値	最安値	ボラ	傾向	週ボラ	日ボラ平均
6	2022年1月6日	木曜日	開場	126.261	126.129	13.2	126.617	125.659	95.8	下降トンボ	174	92.56
7	2022年1月7日	金曜日	開場	126.195	125.704	49.1	125.891	125.449	44.2	下降		
8	2022年1月8日	土曜日	お休み								2022_日ボラ平均→	92.56
9	2022年1月9日	日曜日	お休み									
10	2022年1月10日	月曜日	お休み	125.95	124.949	100.1	125.903	124.139	176.4	下降	125.903	→ 週最高値
11	2022年1月11日	火曜日	開場	125.449	124.491	95.8	124.952	124.093	85.9	下降	124.093	→ 週最安値
12	2022年1月12日	水曜日	開場	124.97	125.103	-13.3	125.614	124.704	91	上昇トンボ	↓ 週ボラ	↓ 日ボラ平均
13	2022年1月13日	木曜日	開場	125.037	125.351	-31.4	125.649	125.184	46.5	上昇	181	96.90
14	2022年1月14日	金曜日	開場	125.194	125.032	16.2	125.364	124.517	84.7	下降		
15	2022年1月15日	土曜日	お休み								2021_日ボラ平均→	94.73
16	2022年1月16日	日曜日	お休み									
17	2022年1月17日	月曜日	開場	125.113	125.135	-2.2	125.456	124.822	63.4	上昇トンボ	125.665	→ 週最高値
18	2022年1月18日	火曜日	開場	125.124	125.169	-4.5	125.665	124.833	83.2	上昇トンボ	124.022	→ 週最安値
19	2022年1月19日	水曜日	開場	125.146	124.867	27.9	125.151	124.698	45.3	下降	↓ 週ボラ	↓ 日ボラ平均
20	2022年1月20日	木曜日	開場	125.007	124.601	40.6	125.16	124.301	85.9	下降	164.3	75.20
21	2022年1月21日	金曜日	開場	124.804	124.487	31.7	125.004	124.022	98.2	下降		
22	2022年1月22日	土曜日	お休み								2021_日ボラ平均→	88.22

かなえん 相場環境認識・備忘録！

20220123_作成

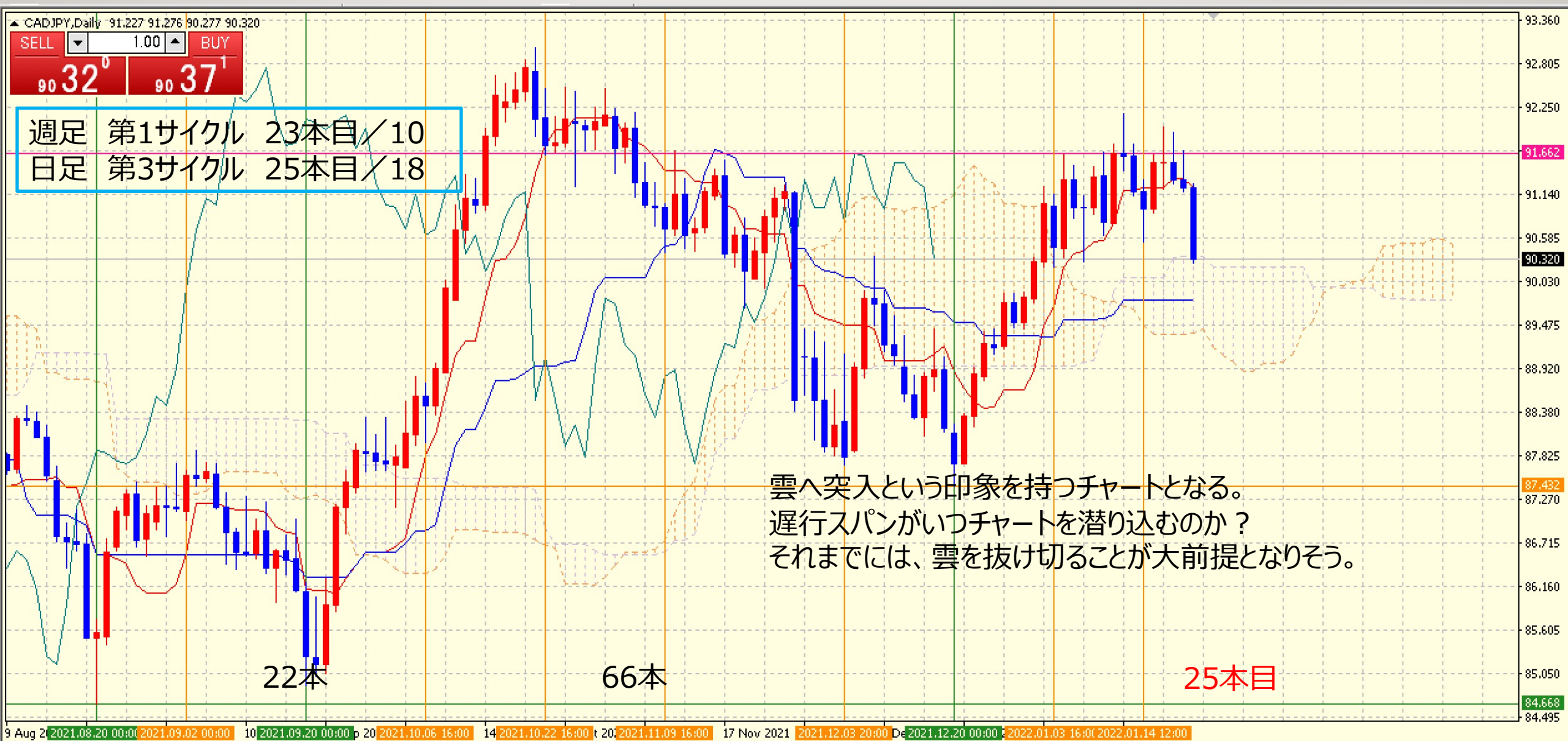
LICENSED BY NO BETRAY

CAD/JPY WEEKLY 2020-2022

概ね週足では、25本から35本前後と考えられている。



CAD/JPY DAILY ICHIMOKU 202108-202201



CAD/JPY 4H 202112-202201

概ね4時間足では、60本から80本前後と考えられている。



CAD/JPY VOLATILITY

Julian Date	日付	曜日	東京市場	OPEN AV	CLOSE AV	O/Cボラ	最高値	最安値	ボラ	傾向	週ボラ	日ボラ平均
6	2022年1月6日	木曜日	開場	90.948	90.838	11	91.142	90.295	84.7	下降トンボ	144.5	86.28
7	2022年1月7日	金曜日	開場	90.893	91.184	-29.1	91.5	90.929	57.1	上昇		
8	2022年1月8日	土曜日	お休み								2022_日ボラ平均→	86.28
9	2022年1月9日	日曜日	お休み									
10	2022年1月10日	月曜日	お休み	91.038	91.112	-7.4	91.692	90.629	106.3	上昇トンボ	92.177	→ 週最高値
11	2022年1月11日	火曜日	開場	91.075	91.256	-18.1	91.799	90.781	101.8	上昇	90.54	→ 週最安値
12	2022年1月12日	水曜日	開場	91.166	91.722	-55.6	92.177	91.464	71.3	上昇	↓ 週ボラ	↓ 日ボラ平均
13	2022年1月13日	木曜日	開場	91.444	91.426	1.8	91.787	91.137	65	下降トンボ	163.7	84.82
14	2022年1月14日	金曜日	開場	91.435	91.028	40.7	91.337	90.54	79.7	下降		
15	2022年1月15日	土曜日	お休み								2021_日ボラ平均→	85.55
16	2022年1月16日	日曜日	お休み									
17	2022年1月17日	月曜日	開場	91.231	91.286	-5.5	91.656	90.932	72.4	上昇トンボ	92.002	→ 週最高値
18	2022年1月18日	火曜日	開場	91.259	91.576	-31.7	92.002	91.218	78.4	上昇	90.283	→ 週最安値
19	2022年1月19日	水曜日	開場	91.417	91.521	-10.4	91.94	91.283	65.7	上昇	↓ 週ボラ	↓ 日ボラ平均
20	2022年1月20日	木曜日	開場	91.469	91.356	11.3	91.7	91.187	51.3	下降	171.9	73.66
21	2022年1月21日	金曜日	開場	91.413	90.789	62.4	91.288	90.283	100.5	下降		
22	2022年1月22日	土曜日	お休み								2021_日ボラ平均→	81.59

APPENDIX 20220123現在

- 4HCでの先行通貨は、USD/JPYとCAD/JPYと想定できる。
- 20日前後でクロス円は4HCを閉じた可能性が高い。
- 1月の月末欧州買いは既に終わったのか？これからなのか？は微妙。
- EUR/USDの日足サイクルが閉じた段階でUSD/JPYの円高が進むはず。
- EUR/JPYは継続で円高と考えられる。
- クロス円は、下目線が濃厚となる。

ご質問はなんなりとお尋ねください。
できる限りでお答えいたします。

超初心者向けには、こちらがベスト！！

<https://www.gogojungle.co.jp/tools/ebooks/30872>

共に学びたい方は、ご連絡くださいませ。

<https://coconala.com/services/2041597>

お問い合わせは下記まで。

bibouroku@fukuyama-syo.com