

主要通貨 相場環境認識・備忘録！

20211219_作成

LICENSED BY NO BETRAY

ゆるろどる 相場環境認識・備忘録！

20211219_作成

LICENSED BY NO BETRAY

EUR/USD WEEKLY 2020-2021

概ね週足では、25本から35本前後と考えられている。



EUR/USD DAILY 202108-202112

概ね日足では、35本から45本前後と考えられている。



EUR/JPY DAILY 202108-202112

概ね日足では、35本から45本前後と考えられている。
HPCの場合、50本から70本前後と考えられている。



EUR/USD 4H 202111-202112

概ね4時間足では、60本から80本前後と考えられている。



EUR/USD VOLATILITY

ボラティリティ シート												
2021年		EUR/USD		参照DMM BID rate								
Julian Date	日付	曜日	東京市場	OPEN AV	CLOSE AV	O/Cボラ	最高値	最安値	ボラ	傾向	週ボラ	日ボラ平均
336	2021年12月2日	木曜日	開場	1.13009	1.13170	9.7	1.13171	1.12992	52.2	上昇	117.7	75.12
337	2021年12月3日	金曜日	開場	1.13118	1.13021	9.7	1.13334	1.12665	66.9	下降	トンボ	
338	2021年12月4日	土曜日	お休み								2021_日ボラ平均→	62.49
339	2021年12月5日	日曜日	お休み									
340	2021年12月6日	月曜日	開場	1.13069	1.12903	16.6	1.13119	1.12664	45.5	下降	1.13545 → 週最高値	
341	2021年12月7日	火曜日	開場	1.12986	1.12684	30.2	1.12982	1.12274	70.8	下降	1.12274 → 週最安値	
342	2021年12月8日	水曜日	開場	1.12835	1.13054	-21.9	1.13545	1.12625	92	上昇	↓ 週ボラ	↓ 日ボラ平均
343	2021年12月9日	木曜日	開場	1.12944	1.13135	-19.1	1.13452	1.12782	67	上昇	127.1	66.86
344	2021年12月10日	金曜日	開場	1.1304	1.1299	5	1.13239	1.12649	59	下降	トンボ	
345	2021年12月11日	土曜日	お休み								2021_日ボラ平均→	62.57
346	2021年12月12日	日曜日	お休み									
347	2021年12月13日	月曜日	開場	1.1308	1.12817	26.3	1.13192	1.12599	59.3	下降	1.13602 → 週最高値	
348	2021年12月14日	火曜日	開場	1.12817	1.12565	25.2	1.13236	1.12535	70.1	下降	1.12216 → 週最安値	
349	2021年12月15日	水曜日	開場	1.12565	1.1287	-30.5	1.1299	1.12216	77.4	上昇	↓ 週ボラ	↓ 日ボラ平均
350	2021年12月16日	木曜日	開場	1.12862	1.13278	-41.6	1.13602	1.12811	79.1	上昇	138.6	79.74
351	2021年12月17日	金曜日	開場	1.13277	1.12367	91	1.13487	1.12359	112.8	下降		
352	2021年12月18日	土曜日	お休み								2021_日ボラ平均→	62.92

ゆうろえん 相場環境認識・備忘録！

20211219_作成

LICENSED BY NO BETRAY

EUR/JPY WEEKLY 2020-2021

概ね週足では、25本から35本前後と考えられている。



EUR/JPY DAILY 202108-202112

概ね日足では、35本から45本前後と考えられている。
HPCの場合、50本から70本前後と考えられている。



EUR/USD DAILY 202108-202112

概ね日足では、35本から45本前後と考えられている。



EUR/JPY 4H 202111-202112

概ね4時間足では、60本から80本前後と考えられている。



EUR/JPY VOLATILITY

Julian Date	日付	曜日	東京市場	OPEN AV	CLOSE AV	O/Cボラ	最高値	最安値	ボラ	傾向	週ボラ	日ボラ平均
336	2021年12月2日	木曜日	開場	128.215	127.798	41.7	128.221	127.473	74.8	下降	140.1	99.06
337	2021年12月3日	金曜日	開場	128.006	127.786	22	128.338	127.383	95.5	下降		
338	2021年12月4日	土曜日	お休み								2021_日ボラ平均→	70.08
339	2021年12月5日	日曜日	お休み									
340	2021年12月6日	月曜日	開場	127.896	127.768	12.8	128.088	127.474	61.4	下降	129.106	→ 週最高値
341	2021年12月7日	火曜日	開場	127.832	127.994	-16.2	128.465	127.602	86.3	上昇	127.474	→ 週最安値
342	2021年12月8日	水曜日	開場	127.913	128.424	-51.1	129.106	127.824	128.2	上昇	↓ 週ボラ	↓ 日ボラ平均
343	2021年12月9日	木曜日	開場	128.169	128.502	-33.3	129.068	127.936	113.2	上昇	163.2	89.66
344	2021年12月10日	金曜日	開場	128.335	128.166	16.9	128.401	127.809	59.2	下降		
345	2021年12月11日	土曜日	お休み								2021_日ボラ平均→	70.48
346	2021年12月12日	日曜日	お休み									
347	2021年12月13日	月曜日	開場	128.139	128.105	3.4	128.456	128.01	44.6	下降トンボ	129.636	→ 週最高値
348	2021年12月14日	火曜日	開場	128.096	127.967	12.9	128.557	127.949	60.8	下降	127.765	→ 週最安値
349	2021年12月15日	水曜日	開場	127.955	128.722	-76.7	128.826	127.927	89.9	上昇	↓ 週ボラ	↓ 日ボラ平均
350	2021年12月16日	木曜日	開場	128.711	128.745	-3.4	129.636	128.45	118.6	上昇トンボ	187.1	87.08
351	2021年12月17日	金曜日	開場	128.735	127.765	97	128.98	127.765	121.5	下降		
352	2021年12月18日	土曜日	お休み								2021_日ボラ平均→	70.81

どるえん 相場環境認識・備忘録！

20211219_作成

LICENSED BY NO BETRAY

USD/JPY WEEKLY 2020-2021

概ね週足では、25本から35本前後と考えられている。



USD/JPY DAILY 202109-202112

日足サイクルは、35から45本が目安となる。
HPCの場合、50本から70本が目安となる。



EUR/JPY DAILY 202108-202112

概ね日足では、35本から45本前後と考えられている。
HPCの場合、50本から70本前後と考えられている。



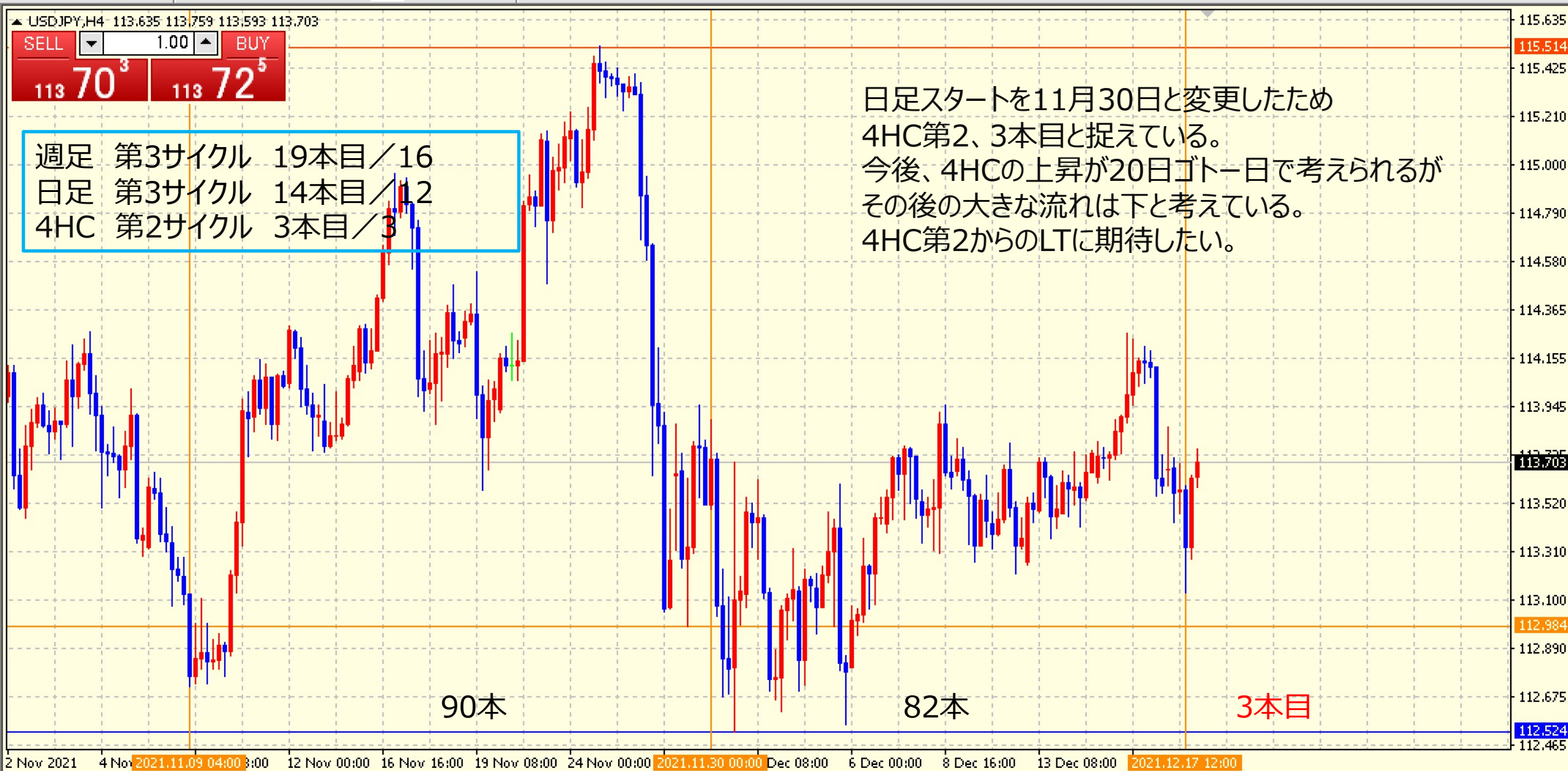
EUR/USD DAILY 202108-202112

概ね日足では、35本から45本前後と考えられている。



USD/JPY 4H 202110-202112

4HCは、60本から80本と考えられている。



USDJPY,H4 113.635 113.759 113.593 113.703

SELL 1.00 BUY
 113 70³ 113 72⁵

週足 第3サイクル 19本目 / 16
 日足 第3サイクル 14本目 / 12
 4HC 第2サイクル 3本目 / 3

日足スタートを11月30日と変更したため
 4HC第2、3本目と捉えている。
 今後、4HCの上昇が20日ゴト一日で考えられるが
 その後の大きな流れは下と考えている。
 4HC第2からのLTに期待したい。

90本

82本

3本目

2 Nov 2021 4 Nov 2021 2021.11.09 04:00 3:00 12 Nov 00:00 16 Nov 16:00 19 Nov 08:00 24 Nov 00:00 2021.11.30 00:00 Dec 08:00 6 Dec 00:00 8 Dec 16:00 13 Dec 08:00 2021.12.17 12:00

115.635
 115.514
 115.425
 115.210
 115.000
 114.790
 114.580
 114.365
 114.155
 113.945
 113.735
 113.703
 113.520
 113.310
 113.100
 112.984
 112.890
 112.675
 112.524
 112.465

USD/JPY VOLATILITY

ボラティリティ シート												
2021年		USD/JPY		参照DMM BID rate								
Julian Date	日付	曜日	東京市場	OPEN AV	CLOSE AV	O/Cボラ	最高値	最安値	ボラ	傾向	週ボラ	日ボラ平均
336	2021年12月2日	木曜日	開場	113.377	112.961	41.6	113.327	112.612	71.5	下降	142.4	100.94
337	2021年12月3日	金曜日	開場	113.169	113.033	13.6	113.61	112.559	105.1	下降トンボ		
338	2021年12月4日	土曜日	お休み								2021_日ボラ平均→	58.80
339	2021年12月5日	日曜日	お休み									
340	2021年12月6日	月曜日	開場	113.101	113.161	-6	113.552	112.804	74.8	上昇トンボ	113.953	→ 週最高値
341	2021年12月7日	火曜日	開場	113.131	113.546	-41.5	113.777	113.4	37.7	上昇	112.804	→ 週最安値
342	2021年12月8日	水曜日	開場	113.339	113.612	-27.3	113.953	113.311	64.2	上昇	↓ 週ボラ	↓ 日ボラ平均
343	2021年12月9日	木曜日	開場	113.475	113.541	-6.6	113.81	113.271	53.9	上昇トンボ	114.9	57.44
344	2021年12月10日	金曜日	開場	113.508	113.464	4.4	113.79	113.224	56.6	下降トンボ		
345	2021年12月11日	土曜日	お休み								2021_日ボラ平均→	58.77
346	2021年12月12日	日曜日	お休み									
347	2021年12月13日	月曜日	開場	113.273	113.525	-25.2	113.724	113.241	48.3	上昇	114.267	→ 週最高値
348	2021年12月14日	火曜日	開場	113.522	113.688	-16.6	113.757	113.427	33	上昇	113.139	→ 週最安値
349	2021年12月15日	水曜日	開場	113.687	114.009	-32.2	114.267	113.628	63.9	上昇	↓ 週ボラ	↓ 日ボラ平均
350	2021年12月16日	木曜日	開場	114.008	113.616	39.2	114.247	113.559	68.8	下降	112.8	57.06
351	2021年12月17日	金曜日	開場	113.616	113.701	-8.5	113.852	113.139	71.3	上昇トンボ		
352	2021年12月18日	土曜日	お休み								2021_日ボラ平均→	58.74

ぽんえん
相場環境認識・備忘録！

20211219_作成

LICENSED BY NO BETRAY

GBP/JPY WEEKLY 2020-2021

概ね週足では、25本から35本前後と考えられている。



GBP/JPY DAILY 202107-202112

概ね日足では、35本から45本前後と考えられている。



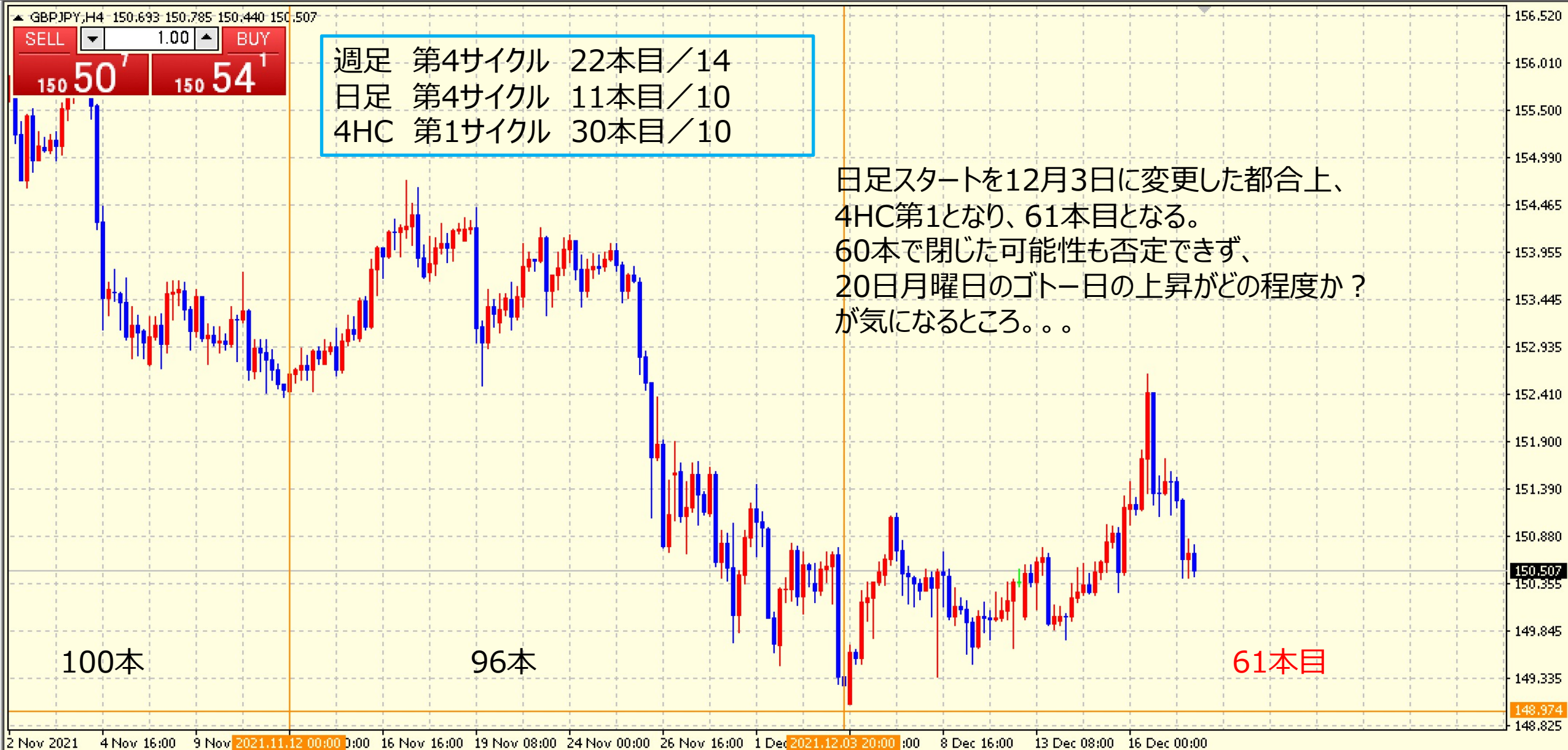
GBP/USD DAILY 202108-202112

概ね日足では、35本から45本前後と考えられている。
HPCの場合は、50本から60本前後と考えられている



GBP/JPY 4H 202111-202112

概ね4時間足では、60本から80本前後と考えられている。



GBP/JPY VOLATILITY

	ボラティリティ シート											
	2021年	GBP/JPY					参照DMM BID rate					
Julian Date	日付	曜日	東京市場	OPEN AV	CLOSE AV	O/Cボラ	最高値	最安値	ボラ	傾向	週ボラ	日ボラ平均
336	2021年12月2日	木曜日	開場	150.886	150.116	77	150.794	149.492	130.2	下降	294	160.36
337	2021年12月3日	金曜日	開場	150.501	149.886	61.5	150.754	148.975	177.9	下降		
338	2021年12月4日	土曜日	お休み								2021_日ボラ平均→	105.69
339	2021年12月5日	日曜日	お休み									
340	2021年12月6日	月曜日	開場	150.194	149.802	39.2	150.6	149.077	152.3	下降	151.125	→ 週最高値
341	2021年12月7日	火曜日	開場	149.998	150.516	-51.8	151.125	150.121	100.4	上昇	149.077	→ 週最安値
342	2021年12月8日	水曜日	開場	150.257	150.116	14.1	150.696	149.364	133.2	下降トンボ	↓ 週ボラ	↓ 日ボラ平均
343	2021年12月9日	木曜日	開場	150.186	149.947	23.9	150.312	149.486	82.6	下降	204.8	110.44
344	2021年12月10日	金曜日	開場	150.067	150.145	-7.8	150.507	149.67	83.7	上昇トンボ		
345	2021年12月11日	土曜日	お休み								2021_日ボラ平均→	105.79
346	2021年12月12日	日曜日	お休み									
347	2021年12月13日	月曜日	開場	150.033	150.014	1.9	150.752	149.87	88.2	下降トンボ	152.63	→ 週最高値
348	2021年12月14日	火曜日	開場	150.016	150.425	-40.9	150.58	149.766	81.4	上昇	149.766	→ 週最安値
349	2021年12月15日	水曜日	開場	150.406	151.181	-77.5	151.309	150.275	103.4	上昇	↓ 週ボラ	↓ 日ボラ平均
350	2021年12月16日	木曜日	開場	151.178	151.36	-18.2	152.63	151.094	153.6	上昇トンボ	286.4	111.08
351	2021年12月17日	金曜日	開場	151.358	150.459	89.9	151.715	150.427	128.8	下降		
352	2021年12月18日	土曜日	お休み								2021_日ボラ平均→	105.89

おじえん 相場環境認識・備忘録！

20211219_作成

LICENSED BY NO BETRAY

AUD/JPY WEEKLY 2020-2021

概ね週足では、25本から35本前後と考えられている。



AUD/JPY DAILY 202108-202112

概ね日足では、35本から45本前後と考えられている。



AUD/USD DAILY 202108-202112

概ね日足では、35本から45本前後と考えられている。
HPCの場合は、50本から70本前後と考えられている



AUD/JPY 4H 202111-202112

概ね4時間足では、60本から80本前後と考えられている。



AUD/JPY VOLATILITY

Julian Date	日付	曜日	東京市場	OPEN AV	CLOSE AV	O/Cボラ	最高値	最安値	ボラ	傾向	週ボラ	日ボラ平均
336	2021年12月2日	木曜日	開場	80.904	80.192	71.2	80.558	79.912	64.6	下降	268.6	112.90
337	2021年12月3日	金曜日	開場	80.548	79.558	99	80.302	78.788	151.4	下降		
338	2021年12月4日	土曜日	お休み								2021_日ボラ平均→	71.55
339	2021年12月5日	日曜日	お休み									
340	2021年12月6日	月曜日	開場	80.053	79.479	57.4	80.051	78.944	110.7	下降	81.714	→ 週最高値
341	2021年12月7日	火曜日	開場	79.766	80.391	-62.5	80.925	79.854	107.1	上昇	78.944	→ 週最安値
342	2021年12月8日	水曜日	開場	80.078	81.165	-108.7	81.714	80.672	104.2	上昇	↓ 週ボラ	↓ 日ボラ平均
343	2021年12月9日	木曜日	開場	80.622	81.279	-65.7	81.668	80.92	74.8	上昇	277	93.88
344	2021年12月10日	金曜日	開場	80.95	81.196	-24.6	81.554	80.828	72.6	上昇		
345	2021年12月11日	土曜日	お休み								2021_日ボラ平均→	72.00
346	2021年12月12日	日曜日	お休み									
347	2021年12月13日	月曜日	開場	81.09	80.884	20.6	81.487	80.701	78.6	下降	82.434	→ 週最高値
348	2021年12月14日	火曜日	開場	80	80.717	-71.7	81.147	80.476	67.1	上昇	80.476	→ 週最安値
349	2021年12月15日	水曜日	開場	80.707	81.679	-97.2	81.86	80.673	118.7	上昇	↓ 週ボラ	↓ 日ボラ平均
350	2021年12月16日	木曜日	開場	81.676	81.589	8.7	82.434	81.42	101.4	下降トンボ	195.8	89.36
351	2021年12月17日	金曜日	開場	81.588	80.996	59.2	81.747	80.937	81	下降		
352	2021年12月18日	土曜日	お休み								2021_日ボラ平均→	72.35

おまけ NZD/JPY DAILY 202108-202112

概ね日足では、35本から45本前後と考えられている。
HPCの場合は、50本から70本前後と考えられている



おまけ NZD/JPY 4H 2021111-202112

概ね4時間足では、60本から80本前後と考えられている。



おまけ NZD/JPY VOLATILITY

Julian Date	日付	曜日	東京市場	OPEN AV	CLOSE AV	O/Cボラ	最高値	最安値	ボラ	傾向	週ボラ	日ボラ平均
336	2021年12月2日	木曜日	開場	77.423	76.922	50.1	77.25	76.628	62.2	下降	195.3	96.38
337	2021年12月3日	金曜日	開場	77.172	76.589	58.3	77.195	75.964	123.1	下降		
338	2021年12月4日	土曜日	お休み								2021_日ボラ平均→	-
339	2021年12月5日	日曜日	お休み									
340	2021年12月6日	月曜日	開場	76.881	76.387	49.4	76.693	76.122	57.1	下降	77.562	→ 週最高値
341	2021年12月7日	火曜日	開場	76.634	76.793	-15.9	77.124	76.417	70.7	上昇	76.122	→ 週最安値
342	2021年12月8日	水曜日	開場	76.713	77.176	-46.3	77.562	76.704	85.8	上昇	↓ 週ボラ	↓ 日ボラ平均
343	2021年12月9日	木曜日	開場	76.945	77.21	-26.5	77.507	76.894	61.3	上昇	144	64.20
344	2021年12月10日	金曜日	開場	77.078	77.06	1.8	77.294	76.833	46.1	下降トンボ		
345	2021年12月11日	土曜日	お休み								2021_日ボラ平均→	-
346	2021年12月12日	日曜日	お休み									
347	2021年12月13日	月曜日	開場	76.988	76.666	32.2	77.215	76.568	64.7	下降	77.973	→ 週最高値
348	2021年12月14日	火曜日	開場	76.666	76.638	2.8	76.898	76.444	45.4	下降トンボ	76.444	→ 週最安値
349	2021年12月15日	水曜日	開場	76.594	77.293	-69.9	77.415	76.496	91.9	上昇	↓ 週ボラ	↓ 日ボラ平均
350	2021年12月16日	木曜日	開場	77.323	77.236	8.7	77.973	77.05	92.3	下降トンボ	152.9	77.00
351	2021年12月17日	金曜日	開場	77.21	76.565	64.5	77.381	76.474	90.7	下降		
352	2021年12月18日	土曜日	お休み								2021_日ボラ平均→	-

ちえふえん 相場環境認識・備忘録！

20211219_作成

LICENSED BY NO BETRAY

CHF/JPY WEEKLY 2020-2021

概ね週足では、25本から35本前後と考えられている。



CHF/JPY DAILY 202107-202112

概ね日足では、35本から45本前後と考えられている。



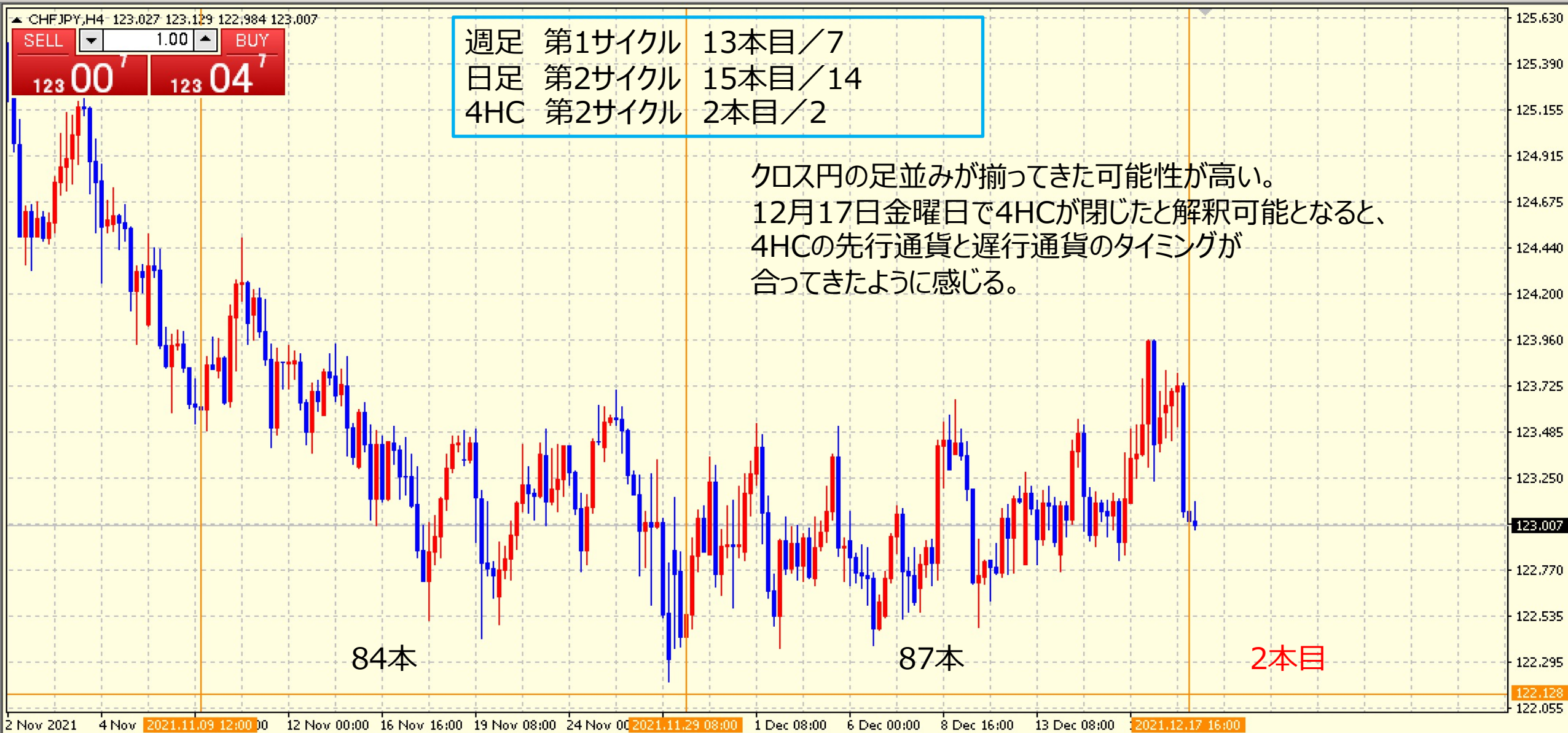
USD/CHF DAILY 202108-202112

概ね日足では、35本から45本前後と考えられている。
HPCの場合、50から70本となる。



CHF/JPY 4H 202111-202112

概ね4時間足では、60本から80本前後と考えられている。



CHF/JPY VOLATILITY

Julian Date	日付	曜日	東京市場	OPEN AV	CLOSE AV	O/Cボラ	最高値	最安値	ボラ	傾向	週ボラ	日ボラ平均
336	2021年12月2日	木曜日	開場	122.927	122.701	22.6	123.049	122.369	68	下降	140.3	87.22
337	2021年12月3日	金曜日	開場	122.814	123.007	-19.3	123.518	122.719	79.9	上昇		
338	2021年12月4日	土曜日	お休み								2021_日ボラ平均→	65.67
339	2021年12月5日	日曜日	お休み									
340	2021年12月6日	月曜日	開場	122.91	122.733	17.7	123.084	122.383	70.1	下降	123.653	→ 週最高値
341	2021年12月7日	火曜日	開場	122.822	122.688	13.4	123.109	122.462	64.7	下降	122.383	→ 週最安値
342	2021年12月8日	水曜日	開場	122.755	123.05	-29.5	123.576	122.521	105.5	上昇	↓ 週ボラ	↓ 日ボラ平均
343	2021年12月9日	木曜日	開場	122.902	123.064	-16.2	123.653	122.483	117	上昇	127	83.28
344	2021年12月10日	金曜日	開場	122.983	122.936	4.7	123.204	122.613	59.1	下降トンボ		
345	2021年12月11日	土曜日	お休み								2021_日ボラ平均→	66.03
346	2021年12月12日	日曜日	お休み									
347	2021年12月13日	月曜日	開場	122.96	122.969	-0.9	123.279	122.785	49.4	上昇トンボ	123.962	→ 週最高値
348	2021年12月14日	火曜日	開場	122.964	123.13	-16.6	123.553	122.881	67.2	上昇	122.785	→ 週最安値
349	2021年12月15日	水曜日	開場	123.047	123.096	-4.9	123.378	122.822	55.6	上昇トンボ	↓ 週ボラ	↓ 日ボラ平均
350	2021年12月16日	木曜日	開場	123.071	123.455	-38.4	123.962	123.144	81.8	上昇	117.7	67.56
351	2021年12月17日	金曜日	開場	123.263	123.31	-4.7	123.8	122.962	83.8	上昇トンボ		
352	2021年12月18日	土曜日	お休み								2021_日ボラ平均→	66.06

APPENDIX 20211219現在

- クロス円については、12月17日金曜日で4HCが閉じたと考えられる。
 - 20日月曜日は朝から上昇の気配。
 - 12月は毎日ゴト一日の可能性。
- 大きな流れは下目線となる。
 - デイトレ目的であれば、買い・ロングエントリーは可能。
- 週半ばからの下目線継続で考えたい。

ご質問はなんなりとお尋ねください。
できる限りでお答えいたします。

超初心者向けには、こちらがベスト！！

<https://www.gogojungle.co.jp/tools/ebooks/30872>

共に学びたい方は、ご連絡くださいませ。

<https://coconala.com/services/2041597>

お問い合わせは下記まで。

bibouroku@fukuyama-syo.com