

# 主要通貨 相場環境認識・備忘録！

---

20211226\_作成

LICENSED BY NO BETRAY

# ゆるどる 相場環境認識・備忘録！

---

20211226\_作成

LICENSED BY NO BETRAY

# EUR/USD WEEKLY 2020-2021

概ね週足では、25本から35本前後と考えられている。





# EUR/USD DAILY 202108-202112

概ね日足では、35本から45本前後と考えられている。





# EUR/JPY DAILY 202108-202112

概ね日足では、35本から45本前後と考えられている。  
HPCの場合、50本から70本前後と考えられている。



# EUR/USD 4H 202111-202112

概ね4時間足では、60本から80本前後と考えられている。



4HC第1は、かなり長く92本で閉じたと考えられる。

結論的にはLTにもかかわらず、  
起点割れしないというイレギュラーとなった。  
4HC第2は、既にセンターゾーンを超えているので  
RTを形成するのであれば、今後の上昇が期待できる。  
しかし、日足第3を考慮に入れると  
下方向へ流れていくように考えている。



# EUR/USD VOLATILITY

	ボラティリティ シート											
	2021年	EUR/USD					参照DMM BID rate					
Julian Date	日付	曜日	東京市場	OPEN AV	CLOSE AV	O/Cボラ	最高値	最安値	ボラ	傾向	週ボラ	日ボラ平均
343	2021年12月9日	木曜日	開場	1.12944	1.13135	-19.1	1.13452	1.12782	67	上昇	127.1	66.86
344	2021年12月10日	金曜日	開場	1.1304	1.1299	5	1.13239	1.12649	59	下降トンボ		
345	2021年12月11日	土曜日	お休み								2021_日ボラ平均→	62.57
346	2021年12月12日	日曜日	お休み									
347	2021年12月13日	月曜日	開場	1.1308	1.12817	26.3	1.13192	1.12599	59.3	下降	1.13602	→ 週最高値
348	2021年12月14日	火曜日	開場	1.12817	1.12565	25.2	1.13236	1.12535	70.1	下降	1.12216	→ 週最安値
349	2021年12月15日	水曜日	開場	1.12565	1.1287	-30.5	1.1299	1.12216	77.4	上昇	↓ 週ボラ	↓ 日ボラ平均
350	2021年12月16日	木曜日	開場	1.12862	1.13278	-41.6	1.13602	1.12811	79.1	上昇	138.6	79.74
351	2021年12月17日	金曜日	開場	1.13277	1.12367	91	1.13487	1.12359	112.8	下降		
352	2021年12月18日	土曜日	お休み								2021_日ボラ平均→	62.92
353	2021年12月19日	日曜日	お休み									
354	2021年12月20日	月曜日	開場	1.12913	1.12622	29.1	1.13036	1.12341	69.5	下降	1.13434	→ 週最高値
355	2021年12月21日	火曜日	開場	1.12767	1.12805	-3.8	1.13025	1.12606	41.9	上昇トンボ	1.12341	→ 週最安値
356	2021年12月22日	水曜日	開場	1.12786	1.13033	-24.7	1.13033	1.12641	39.2	上昇	↓ 週ボラ	↓ 日ボラ平均
357	2021年12月23日	木曜日	開場	1.12909	1.13198	-28.9	1.1342	1.129	52	上昇	109.3	48.62
358	2021年12月24日	金曜日	開場	1.13054	1.13237	-18.3	1.13434	1.13029	40.5	上昇		
359	2021年12月25日	土曜日	お休み								2021_日ボラ平均→	62.64



# ゆうろえん 相場環境認識・備忘録！

---

20211226\_作成

LICENSED BY NO BETRAY

# EUR/JPY WEEKLY 2020-2021

概ね週足では、25本から35本前後と考えられている。



# EUR/JPY DAILY 202108-202112

概ね日足では、35本から45本前後と考えられている。  
HPCの場合、50本から70本前後と考えられている。





# EUR/USD DAILY 202108-202112

概ね日足では、35本から45本前後と考えられている。







# EUR/JPY VOLATILITY

	ボラティリティ シート											
	2021年	EUR/JPY					参照DMM BID rate					
Julian Date	日付	曜日	東京市場	OPEN AV	CLOSE AV	O/Cボラ	最高値	最安値	ボラ	傾向	週ボラ	日ボラ平均
343	2021年12月9日	木曜日	開場	128.169	128.502	-33.3	129.068	127.936	113.2	上昇	163.2	89.66
344	2021年12月10日	金曜日	開場	128.335	128.166	16.9	128.401	127.809	59.2	下降		
345	2021年12月11日	土曜日	お休み								2021_日ボラ平均→	70.48
346	2021年12月12日	日曜日	お休み									
347	2021年12月13日	月曜日	開場	128.139	128.105	3.4	128.456	128.01	44.6	下降トシボ	129.636	→ 週最高値
348	2021年12月14日	火曜日	開場	128.096	127.967	12.9	128.557	127.949	60.8	下降	127.765	→ 週最安値
349	2021年12月15日	水曜日	開場	127.955	128.722	-76.7	128.826	127.927	89.9	上昇	↓ 週ボラ	↓ 日ボラ平均
350	2021年12月16日	木曜日	開場	128.711	128.745	-3.4	129.636	128.45	118.6	上昇トシボ	187.1	87.08
351	2021年12月17日	金曜日	開場	128.735	127.765	97	128.98	127.765	121.5	下降		
352	2021年12月18日	土曜日	お休み								2021_日ボラ平均→	70.81
353	2021年12月19日	日曜日	お休み									
354	2021年12月20日	月曜日	開場	128.444	127.901	54.3	128.31	127.516	79.4	下降	129.749	→ 週最高値
355	2021年12月21日	火曜日	開場	128.172	128.404	-23.2	128.757	128.052	70.5	上昇	127.516	→ 週最安値
356	2021年12月22日	水曜日	開場	128.288	128.985	-69.7	129.5	128.563	93.7	上昇	↓ 週ボラ	↓ 日ボラ平均
357	2021年12月23日	木曜日	開場	128.637	129.375	-73.8	129.727	129.05	67.7	上昇	223.3	72.60
358	2021年12月24日	金曜日	開場	129.006	129.522	-51.6	129.749	129.232	51.7	上昇		
359	2021年12月25日	土曜日	お休み								2021_日ボラ平均→	70.84



# どるえん 相場環境認識・備忘録！

---

20211226\_作成

LICENSED BY NO BETRAY

# USD/JPY WEEKLY 2020-2021

概ね週足では、25本から35本前後と考えられている。





# USD/JPY DAILY 202109-202112

日足サイクルは、35から45本が目安となる。  
HPCの場合、50本から70本が目安となる。





# EUR/JPY DAILY 202108-202112

概ね日足では、35本から45本前後と考えられている。  
HPCの場合、50本から70本前後と考えられている。



# EUR/USD DAILY 202108-202112

概ね日足では、35本から45本前後と考えられている。





# USD/JPY 4H 202111-202112

4HCは、60本から80本と考えられている。





# USD/JPY VOLATILITY

ボラティリティ シート												
2021年		USD/JPY		参照DMM BID rate								
Julian Date	日付	曜日	東京市場	OPEN AV	CLOSE AV	O/Cボラ	最高値	最安値	ボラ	傾向	週ボラ	日ボラ平均
343	2021年12月9日	木曜日	開場	113.473	113.541	8.8	113.81	113.271	55.9	上昇トシボ	114.9	57.44
344	2021年12月10日	金曜日	開場	113.508	113.464	4.4	113.79	113.224	56.6	下降トシボ		
345	2021年12月11日	土曜日	お休み								2021_日ボラ平均→	58.77
346	2021年12月12日	日曜日	お休み									
347	2021年12月13日	月曜日	開場	113.273	113.525	-25.2	113.724	113.241	48.3	上昇	114.267	→ 週最高値
348	2021年12月14日	火曜日	開場	113.522	113.688	-16.6	113.757	113.427	33	上昇	113.139	→ 週最安値
349	2021年12月15日	水曜日	開場	113.687	114.009	-32.2	114.267	113.628	63.9	上昇	↓ 週ボラ	↓ 日ボラ平均
350	2021年12月16日	木曜日	開場	114.008	113.616	39.2	114.247	113.559	68.8	下降	112.8	57.06
351	2021年12月17日	金曜日	開場	113.616	113.701	-8.5	113.852	113.139	71.3	上昇トシボ		
352	2021年12月18日	土曜日	お休み								2021_日ボラ平均→	58.74
353	2021年12月19日	日曜日	お休み									
354	2021年12月20日	月曜日	開場	113.681	113.561	12	113.73	113.325	40.5	下降	114.512	→ 週最高値
355	2021年12月21日	火曜日	開場	113.621	113.854	-23.3	114.219	113.553	66.6	上昇	113.325	→ 週最安値
356	2021年12月22日	水曜日	開場	113.738	114.118	-38	114.369	113.949	42	上昇	↓ 週ボラ	↓ 日ボラ平均
357	2021年12月23日	木曜日	開場	113.928	114.246	-31.8	114.466	114.051	41.5	上昇	118.7	42.32
358	2021年12月24日	金曜日	開場	114.087	114.399	-31.2	114.512	114.302	21	上昇		
359	2021年12月25日	土曜日	お休み								2021_日ボラ平均→	58.42

ぽんえん  
相場環境認識・備忘録！

---

20211226\_作成

LICENSED BY NO BETRAY

# GBP/JPY WEEKLY 2020-2021

概ね週足では、25本から35本前後と考えられている。





# GBP/JPY DAILY 202108-202112

概ね日足では、35本から45本前後と考えられている。



# GBP/USD DAILY 202108-202112

概ね日足では、35本から45本前後と考えられている。  
HPCの場合は、50本から60本前後と考えられている





# GBP/JPY 4H 202111-202112

概ね4時間足では、60本から80本前後と考えられている。





# GBP/JPY VOLATILITY

Julian Date	日付	曜日	東京市場	OPEN AV	CLOSE AV	O/Cボラ	最高値	最安値	ボラ	傾向	週ボラ	日ボラ平均
344	2021年12月10日	金曜日	開場	150.067	150.145	-7.8	150.507	149.67	83.7	上昇トンボ		
345	2021年12月11日	土曜日	お休み								2021_日ボラ平均→	105.79
346	2021年12月12日	日曜日	お休み									
347	2021年12月13日	月曜日	開場	150.033	150.014	1.9	150.752	149.87	88.2	下降トンボ	152.63	→ 週最高値
348	2021年12月14日	火曜日	開場	150.016	150.425	-40.9	150.58	149.766	81.4	上昇	149.766	→ 週最安値
349	2021年12月15日	水曜日	開場	150.406	151.181	-77.5	151.309	150.275	103.4	上昇	↓ 週ボラ	↓ 日ボラ平均
350	2021年12月16日	木曜日	開場	151.178	151.36	-18.2	152.63	151.094	153.6	上昇トンボ	286.4	111.08
351	2021年12月17日	金曜日	開場	151.358	150.459	89.9	151.715	150.427	128.8	下降		
352	2021年12月18日	土曜日	お休み								2021_日ボラ平均→	105.89
353	2021年12月19日	日曜日	お休み									
354	2021年12月20日	月曜日	開場	151.006	150.118	88.8	150.542	149.525	101.7	下降	153.707	→ 週最高値
355	2021年12月21日	火曜日	開場	150.562	150.634	-7.2	151.412	149.89	152.2	上昇トンボ	149.525	→ 週最安値
356	2021年12月22日	水曜日	開場	150.598	151.806	-120.8	152.577	151.103	147.4	上昇	↓ 週ボラ	↓ 日ボラ平均
357	2021年12月23日	木曜日	開場	151.202	152.882	-168	153.707	152.238	146.9	上昇	418.2	120.84
358	2021年12月24日	金曜日	開場	152.042	153.338	-129.6	153.568	153.008	56	上昇		
359	2021年12月25日	土曜日	お休み								2021_日ボラ平均→	106.19

# おじえん 相場環境認識・備忘録！

---

20211226\_作成

LICENSED BY NO BETRAY

# AUD/JPY WEEKLY 2020-2021

概ね週足では、25本から35本前後と考えられている。





# AUD/JPY DAILY 202108-202112

概ね日足では、35本から45本前後と考えられている。



# AUD/USD DAILY 202108-202112

概ね日足では、35本から45本前後と考えられている。  
HPCの場合は、50本から70本前後と考えられている





# AUD/JPY 4H 202111-202112

概ね4時間足では、60本から80本前後と考えられている。



# AUD/JPY VOLATILITY

	ボラティリティ シート											
	2021年	AUD/JPY					参照DMM BID rate					
Julian Date	日付	曜日	東京市場	OPEN AV	CLOSE AV	O/Cボラ	最高値	最安値	ボラ	傾向	週ボラ	日ボラ平均
343	2021年12月9日	木曜日	開場	80.622	81.279	-65.7	81.668	80.92	74.8	上昇	277	93.88
344	2021年12月10日	金曜日	開場	80.95	81.196	-24.6	81.554	80.828	72.6	上昇		
345	2021年12月11日	土曜日	お休み								2021_日ボラ平均→	72.00
346	2021年12月12日	日曜日	お休み									
347	2021年12月13日	月曜日	開場	81.09	80.884	20.6	81.487	80.701	78.6	下降	82.434	→ 週最高値
348	2021年12月14日	火曜日	開場	80	80.717	-71.7	81.147	80.476	67.1	上昇	80.476	→ 週最安値
349	2021年12月15日	水曜日	開場	80.707	81.679	-97.2	81.86	80.673	118.7	上昇	↓ 週ボラ	↓ 日ボラ平均
350	2021年12月16日	木曜日	開場	81.676	81.589	8.7	82.434	81.42	101.4	下降トンボ	195.8	89.36
351	2021年12月17日	金曜日	開場	81.588	80.996	59.2	81.747	80.937	81	下降		
352	2021年12月18日	土曜日	お休み								2021_日ボラ平均→	72.35
353	2021年12月19日	日曜日	お休み									
354	2021年12月20日	月曜日	開場	81.374	80.753	62.1	81.09	80.27	82	下降	82.983	→ 週最高値
355	2021年12月21日	火曜日	開場	81.063	81.154	-9.1	81.667	80.623	104.4	上昇トンボ	80.27	→ 週最安値
356	2021年12月22日	水曜日	開場	81.109	81.901	-79.2	82.472	81.261	121.1	上昇	↓ 週ボラ	↓ 日ボラ平均
357	2021年12月23日	木曜日	開場	81.505	82.537	-103.2	82.983	82.112	87.1	上昇	271.3	86.04
358	2021年12月24日	金曜日	開場	82.021	82.734	-71.3	82.882	82.526	35.6	上昇		
359	2021年12月25日	土曜日	お休み								2021_日ボラ平均→	72.62



# おまけ NZD/JPY DAILY 202108-202112

概ね日足では、35本から45本前後と考えられている。  
HPCの場合は、50本から70本前後と考えられている



# おまけ NZD/JPY 4H 202111-202112

概ね4時間足では、60本から80本前後と考えられている。





# おまけ NZD/JPY VOLATILITY

ボラティリティ シート												
2021年		NZD/JPY		参照DMM BID rate								
Julian Date	日付	曜日	東京市場	OPEN AV	CLOSE AV	O/Cボラ	最高値	最安値	ボラ	傾向	週ボラ	日ボラ平均
343	2021年12月9日	木曜日	開場	76.945	77.21	-26.5	77.507	76.894	61.3	上昇	144	64.20
344	2021年12月10日	金曜日	開場	77.078	77.06	1.8	77.294	76.833	46.1	下降トシボ		
345	2021年12月11日	土曜日	お休み								2021_日ボラ平均→	-
346	2021年12月12日	日曜日	お休み									
347	2021年12月13日	月曜日	開場	76.988	76.666	32.2	77.215	76.568	64.7	下降	77.973	→ 週最高値
348	2021年12月14日	火曜日	開場	76.666	76.638	2.8	76.898	76.444	45.4	下降トシボ	76.444	→ 週最安値
349	2021年12月15日	水曜日	開場	76.594	77.293	-69.9	77.415	76.496	91.9	上昇	↓ 週ボラ	↓ 日ボラ平均
350	2021年12月16日	木曜日	開場	77.323	77.236	8.7	77.973	77.05	92.3	下降トシボ	152.9	77.00
351	2021年12月17日	金曜日	開場	77.21	76.565	64.5	77.381	76.474	90.7	下降		
352	2021年12月18日	土曜日	お休み								2021_日ボラ平均→	-
353	2021年12月19日	日曜日	お休み									
354	2021年12月20日	月曜日	開場	77.023	76.362	66.1	76.643	76.022	62.1	下降	78.234	→ 週最高値
355	2021年12月21日	火曜日	開場	76.692	76.696	-0.4	77.278	76.131	114.7	上昇トシボ	76.022	→ 週最安値
356	2021年12月22日	水曜日	開場	76.694	77.412	-71.8	77.902	76.913	98.9	上昇	↓ 週ボラ	↓ 日ボラ平均
357	2021年12月23日	木曜日	開場	77.053	77.87	-81.7	78.234	77.562	67.2	上昇	221.2	75.12
358	2021年12月24日	金曜日	開場	77.461	77.99	-52.9	78.145	77.818	32.7	上昇		
359	2021年12月25日	土曜日	お休み								2021_日ボラ平均→	-

# ちえふえん 相場環境認識・備忘録！

---

20211226\_作成

LICENSED BY NO BETRAY



# CHF/JPY WEEKLY 2020-2021

概ね週足では、25本から35本前後と考えられている。



# CHF/JPY DAILY 202109-202112

概ね日足では、35本から45本前後と考えられている。





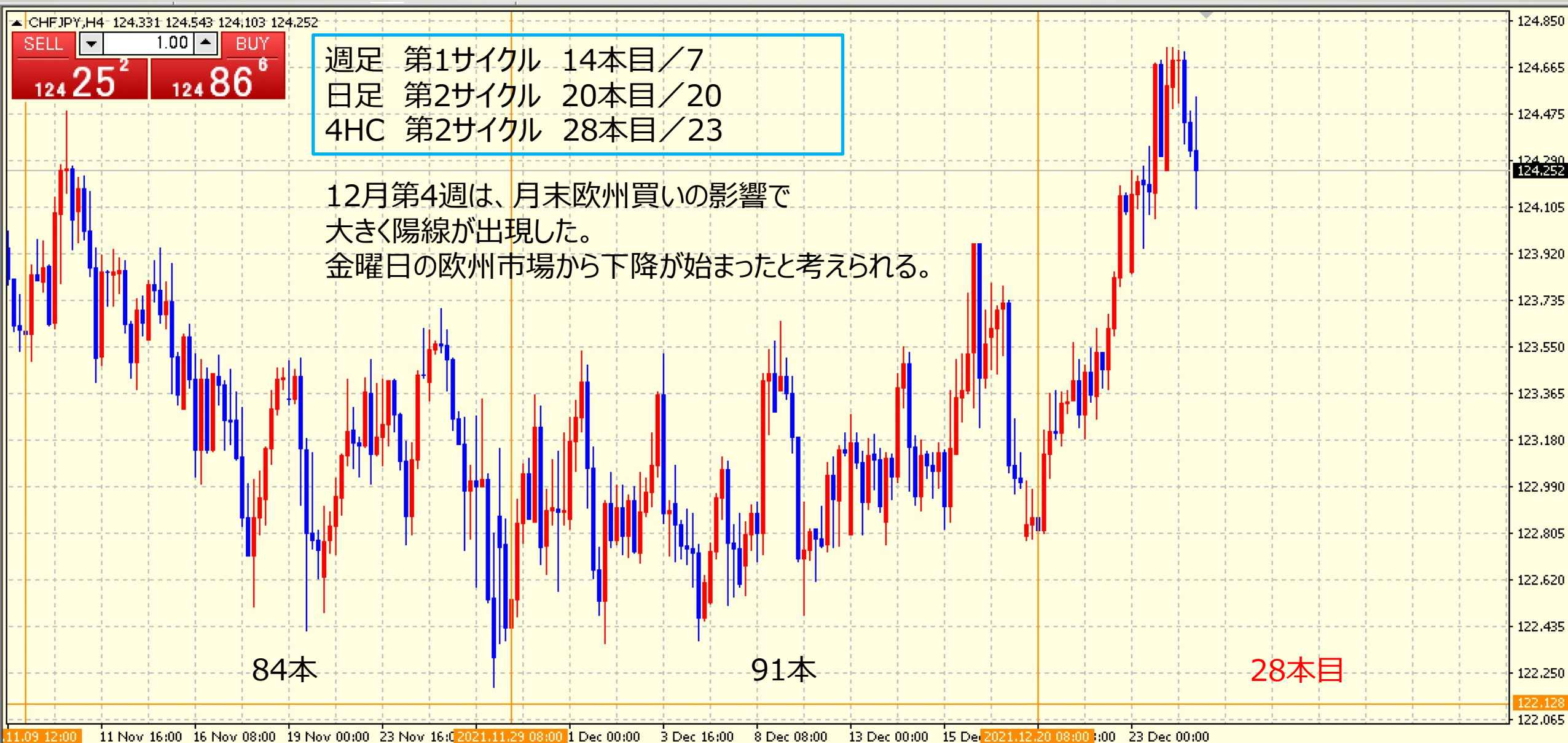
# USD/CHF DAILY 202108-202112

概ね日足では、35本から45本前後と考えられている。  
HPCの場合、50から70本となる。



# CHF/JPY 4H 202111-202112

概ね4時間足では、60本から80本前後と考えられている。





# CHF/JPY VOLATILITY

Julian Date	日付	曜日	東京市場	OPEN AV	CLOSE AV	O/Cボラ	最高値	最安値	ボラ	傾向	週ボラ	日ボラ平均
343	2021年12月9日	木曜日	開場	122.902	123.064	-16.2	123.653	122.483	117	上昇	127	83.28
344	2021年12月10日	金曜日	開場	122.983	122.936	4.7	123.204	122.613	59.1	下降トンボ		
345	2021年12月11日	土曜日	お休み								2021_日ボラ平均→	66.03
346	2021年12月12日	日曜日	お休み									
347	2021年12月13日	月曜日	開場	122.96	122.969	-0.9	123.279	122.785	49.4	上昇トンボ	123.962	→ 週最高値
348	2021年12月14日	火曜日	開場	122.964	123.13	-16.6	123.553	122.881	67.2	上昇	122.785	→ 週最安値
349	2021年12月15日	水曜日	開場	123.047	123.096	-4.9	123.378	122.822	55.6	上昇トンボ	↓ 週ボラ	↓ 日ボラ平均
350	2021年12月16日	木曜日	開場	123.071	123.455	-38.4	123.962	123.144	81.8	上昇	117.7	67.56
351	2021年12月17日	金曜日	開場	123.263	123.31	-4.7	123.8	122.962	83.8	上昇トンボ		
352	2021年12月18日	土曜日	お休み								2021_日ボラ平均→	66.06
353	2021年12月19日	日曜日	お休み									
354	2021年12月20日	月曜日	開場	123.286	123.002	28.4	123.375	122.658	71.7	下降	124.767	→ 週最高値
355	2021年12月21日	火曜日	開場	123.144	123.33	-18.6	123.57	123.118	45.2	上昇	122.658	→ 週最安値
356	2021年12月22日	水曜日	開場	123.237	123.742	-50.5	124.194	123.305	88.9	上昇	↓ 週ボラ	↓ 日ボラ平均
357	2021年12月23日	木曜日	開場	123.49	124.258	-76.8	124.694	123.837	85.7	上昇	210.9	70.40
358	2021年12月24日	金曜日	開場	123.874	124.487	-61.3	124.767	124.162	60.5	上昇		
359	2021年12月25日	土曜日	お休み								2021_日ボラ平均→	66.14

## APPENDIX 20211226現在

---

- 先行通貨と考えられるUSD/JPY、CHF/JPYでカラカサ形成となった。
  - 年末年始は、下目線でのトレードが濃厚
- 2019年1月のようなフラッシュクラッシュが発生するのか？
  - ジリジリ下降するのか？
- 先行通貨で様子見、そして、遅行通貨でトライという戦法が望ましい。



ご質問はなんなりとお尋ねください。  
できる限りでお答えいたします。

---

超初心者向けには、こちらがベスト！！

<https://www.gogojungle.co.jp/tools/ebooks/30872>

共に学びたい方は、ご連絡くださいませ。

<https://coconala.com/services/2041597>

お問い合わせは下記まで。

[bibouroku@fukuyama-syo.com](mailto:bibouroku@fukuyama-syo.com)