

エセアナリスト

福山 紫生(SYO FUKUYAMA)の  
どるえん相場環境認識？

---

今回は日足から・・・

20200105\_作成

# USD/JPY DAILY 20190826-20200103

USDJPY, Daily 108.557 108.625 107.835 108.092

前回同様、日足と今回の週足を考えてみた。  
8月26日に底を付けてから  
第3サイクルと想定できる。

週足では、2018年3月スタートで  
第3サイクルの19本目となり、  
月足では、2012年2月スタートの  
第4サイクルの13本目となる。

日足で考えると、エリオット波動理論では、C波の終了？  
とも予想できる。  
サイクルを閉じてきていると考えるか、このまま下降エリオットとなる  
かは、微妙な環境と言えそう。

30本

31本

34本目

21 Jun 2019 3 Jul 2019 15 Jul 2019 25 Jul 2019 6 Aug 2019 16 2019.08.26 00:00 g 2019 9 Sep 2019 19 Sep 20 2019.10.03 00:00 11 Oct 2019 23 Oct 2019 4 Nov 2019.11.14 00:00 19 26 Nov 2019 6 Dec 2019 18 Dec 2019 31 Dec 2019

109.736  
109.410  
109.050  
108.690  
108.320  
108.200  
108.092  
107.960  
107.600  
107.230  
106.870  
106.510  
106.140  
105.780  
105.420  
105.050  
104.690  
104.436  
104.330

# USD/JPY WEEKLY 2017-2019



今回の週足サイクルでは、最高値が109.7辺りで止められている。これが15本目（矢印）となるのでレフトともライトとも取れる可能性が高い。上昇トレンドのA波と考えられ、B波でどこまで上昇してくるのか？がポイントとなりそう。トレンドラインを超えて上昇するのか否か？

1月1週目の下降によって日足サイクルと閉じにかかってきた。日足サイクルの起点割れ(108.3)となったので、どこまで下降するか？若干戻してくるのか？が検討材料となりそう。

30本

41本

35本

19本

# USD/JPY MONTHLY 2011-2020



# USD/JPY 4H 201910-202001

USDJPY,H4 107.962 108.120 107.835 108.092

頭打ちのトリプルトップからの大幅下落となった。  
日足第3サイクルの起点割れと第2サイクルの起点も割ってきた。  
4時間足サイクルでは、大人しかったチャートが大きく動き出した。



# USD/JPY 1H 201912



クリスマス明けからの下降トレンドでエリオットを考えてみた。  
C波の途中と考えられる。  
6日の月曜日は仕事始めとなるので若干の上昇後（ゴト一日）でその後の下降となるかもしれない。

下目線で考えるなら、  
IMMとの絡みを考える必要性ありかなあ。

DJIは、28000ドルを超えて、米国の借金も過去最高の様子。

# USD/JPY IMM

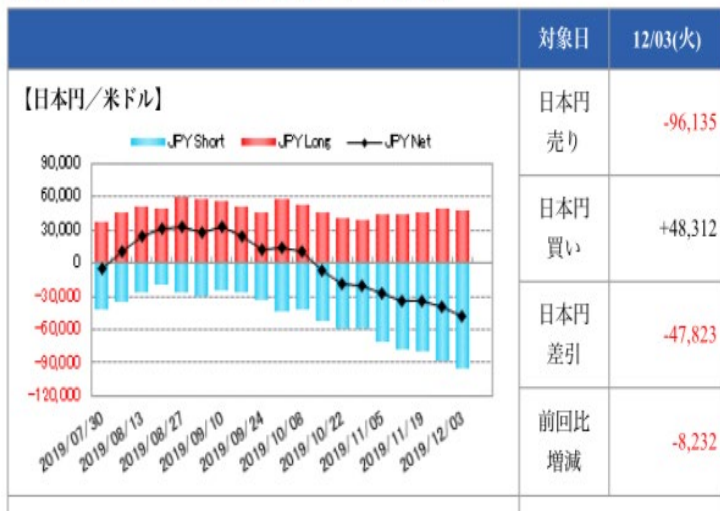
## シカゴIMM通貨先物ポジション推移

更新日時：2019/12/09 08:32 (週次更新)

選択した通貨ペアにジャンプします。

- [日本円/米ドル](#)
- [カナダドル/米ドル](#)
- [ポンド/米ドル](#)
- [豪ドル/米ドル](#)
- [NZドル/米ドル](#)
- [スイスフラン/米ドル](#)
- [ユーロ/米ドル](#)

※売りはマイナス表示としています。



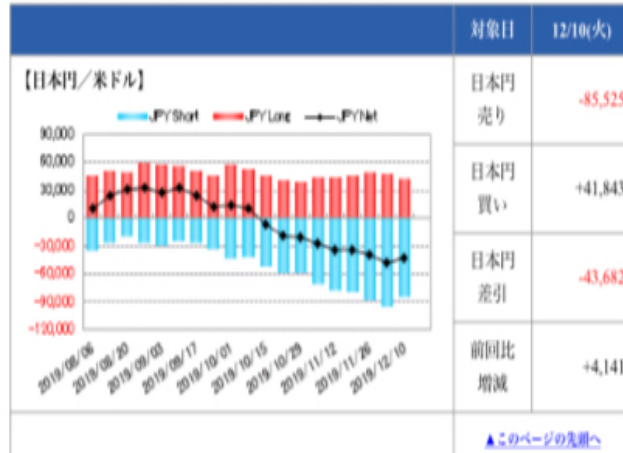
## シカゴIMM通貨先物ポジション推移

更新日時：2019/12/19 15:08 (週次更新)

選択した通貨ペアにジャンプします。

- [日本円/米ドル](#)
- [カナダドル/米ドル](#)
- [ポンド/米ドル](#)
- [豪ドル/米ドル](#)
- [NZドル/米ドル](#)
- [スイスフラン/米ドル](#)
- [ユーロ/米ドル](#)

※売りはマイナス表示としています。



12月30日発表の数字では前回同様の数字となる。  
60000枚でトリガーがかかるかも？

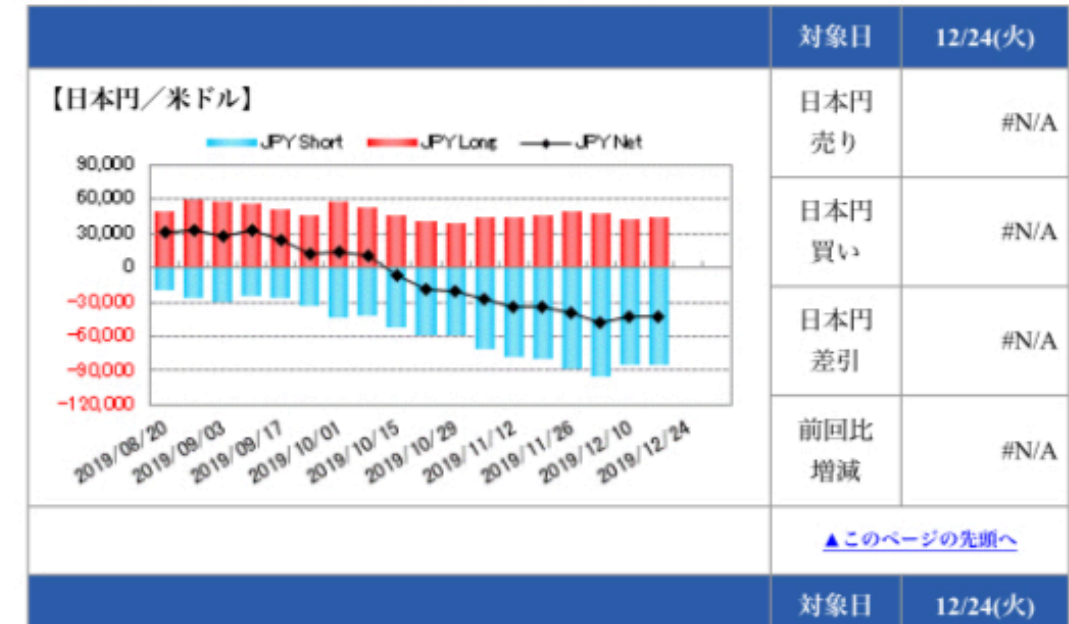
## シカゴIMM通貨先物ポジション推移

更新日時：2019/12/30 09:21 (週次更新)

選択した通貨ペアにジャンプします。

- [日本円/米ドル](#)
- [カナダドル/米ドル](#)
- [ポンド/米ドル](#)
- [豪ドル/米ドル](#)
- [NZドル/米ドル](#)
- [スイスフラン/米ドル](#)
- [ユーロ/米ドル](#)

※売りはマイナス表示としています。



# USD/JPY DAILY VOLATILITY

新年早々の大幅下降線となり、溜まっていたエネルギーの放出となった様子。2019年のボラは8円弱となり、過去最もボラの小さい1年であった。

ボラティリティ シート												
2020年		USD/JPY		参照DMM BID rate								
Julian Date	日付	曜日	東京市場	OPEN AV	CLOSE AV	O/Cボラ	最高値	最安値	ボラ	傾向	週ボラ	日ボラ平均
357	2019年12月23日	月曜日	開場	109.432	109.442	-1	109.539	109.341	19.8	上昇トシボ		
358	2019年12月24日	火曜日	開場	109.437	109.398	3.9	109.442	109.328	11.4	下降	109.684	→ 週最高値
359	2019年12月25日	水曜日	開場	109.418	109.4	1.8	109.429	109.358	7.1	下降トシボ	109.328	→ 週最安値
360	2019年12月26日	木曜日	開場	109.409	109.517	-10.8	109.684	109.365	31.9	上昇	↓ 週ボラ	↓ 日ボラ平均
361	2019年12月27日	金曜日	開場	109.463	109.54	-7.7	109.646	109.39	25.6	上昇	35.6	31.93
362	2019年12月28日	土曜日	お休み			0					2019_日ボラ平均→	16.80
363	2019年12月29日	日曜日	お休み			0			0			
364	2019年12月30日	月曜日	開場	109.502	109.16	34.2	109.508	108.769	73.9	下降	109.508	→ 週最高値
365	2019年12月31日	火曜日	開場	109.331	108.724	60.7	108.891	108.472	41.9	下降	108.212	→ 週最安値
1	2020年1月1日	水曜日	お休み			0			0		↓ 週ボラ	↓ 日ボラ平均
2	2020年1月2日	木曜日	開場	109.027	108.591	43.6	108.866	108.212	65.4	下降	129.6	36.24
3	2020年1月3日	金曜日	開場	108.809	108.289	52	108.632	107.843	78.9	下降		
4	2020年1月4日	土曜日	お休み								2020_日ボラ平均→	72.15



# どるえん まとめ 20200105現在

- 包括的な見方として
  - しばらくは下目線かも？
    - IMMの数字がまだまだ大きなトリガーの発生する差引ではないが、ある程度までは下降するのではないか？
  - 110.0を超えてきたら上目線となる可能性が高い。
    - 日足サイクルでの節目を踏んだ可能性も高い。
    - ゴトー日上昇でどこまで上がっていくか？
    - 週足トレンドラインを超えるか？
  - DJIは1月3日で180ドルの下げとなるため、日本の大発会は、ゴトー日故の上昇とその後の下降が予想できるかも？